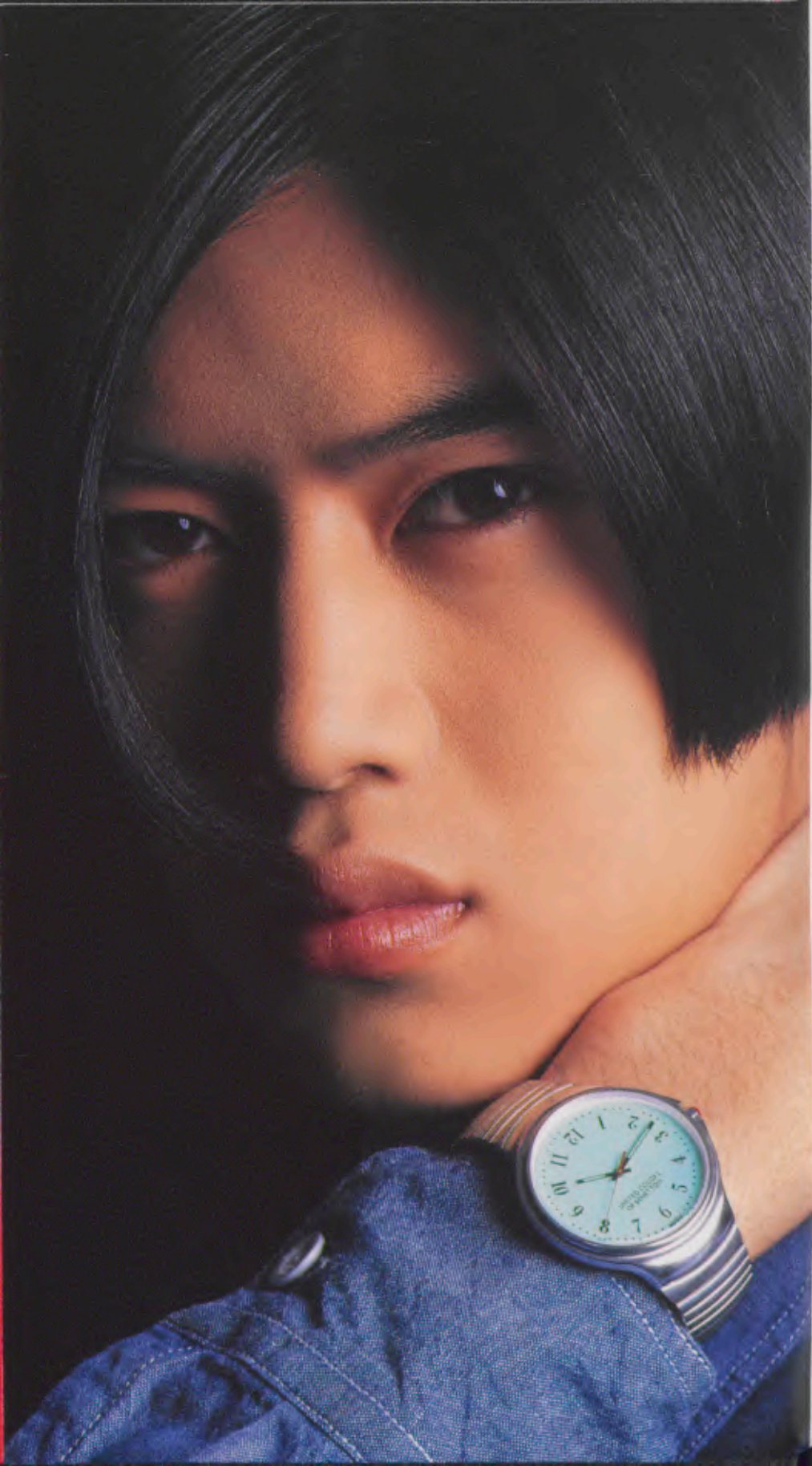


UNITED COLORS
OF BENETTON.



"Spring/Summer 96" - the fifth collection of new-generation Benetton watches. While continuing in their tradition of lively colors and sober shapes, these watches are constantly evolving, anticipating the stimuli and trends that people come to desire in their lives. This refers not only to fashion but also a return to the classic, to the watch as an indispensable object of daily wear. Metal bracelets are increasingly in, while those in leather or plastic retain their high quality. The dials are still dashing, with colors coherent to the Spring/Summer season, but a bit more subdued, as a return to the classic implies. As always, the utmost attention is given to keeping the right time.



BuddingProspects

with Indiglo™ Night Light



INDIGLO is a trademark of Indiglo Corporation

Archive

939.0012.30

Triumph

940.0055.30

TheMidnightHour

with Indiglo™ Night Light



Suitable

940.0091.30



Rightly

940.0097.30

INDIGLO is a trademark of Indiglo Corporation

Generation



Class
840.0093.20

“Spring/Summer 96” - die fünfte Kollektion von Benetton Uhren der neuen Generation. Während sie die Tradition von lebhaften Farben und nüchternen Formen fortführen, entwickeln sich diese Uhren ständig weiter, indem sie die Stimmungen und Tendenzen widerspiegeln, nach denen die Menschen verlangen. Dies bezieht sich nicht nur auf die Mode, sondern auch auf die Rückbesinnung zum klassischen Zweck der Uhr, als unverzichtbares Objekt des täglichen Gebrauchs. Metallbänder werden immer beliebter, während die aus Leder und Kunststoff ihre hohe Qualität behalten. Die Zifferblätter sind immer noch schwungvoll mit Farben, die mit der Frühlings- und sommerlichen Jahreszeit zu tun haben. Jedoch ein wenig zahmer, was an der Rückkehr zum klassischen liegt. Wie immer, wurde das Hauptaugenmerk darauf verwendet, die “richtige” Zeit einzuhalten.



Wired

940.0094.20



New Techniques

940.0092.20



Ruby Retro
939.0022.20



Route 66
940.0095.20



Tangerine World
940.0090.20



Serenity
940.0103.20



Patch World
940.0079.20

"Primavera/Estate 1996" è la 5^a collezione della nuova generazione di orologi Benetton. Pur restando nella tradizione di vivacità cromatica e sobrietà di forme, assistiamo comunque ad una costante evoluzione che consiste nell'anticipare quegli stimoli che il pubblico percepirà nei prossimi mesi e che vorrà ritrovare sui prodotti che acquista. Non solo moda, tuttavia, ma anche ritorno al classico, all'orologio come indispensabile strumento d'uso quotidiano. I cinturini in metallo accrescono la loro presenza, quelli in pelle o plastica mantengono la loro alta qualità. I quadranti sempre vivaci, con colori coerenti alla stagione Primavera/Estate, ma più contenuti nell'ottica di un ritorno alla classicità. E infine ... la massima attenzione affinché l'ora sia sempre esatta.



Verve
940.0065.20



Happy
940.0096.20



Marks the Spot
940.0098.10



Swirl
940.0099.10

TheBoardingGeneration



The New Wave
940.0075.10



Daydreaming
940.0101.10



"Secret" Steps
940.0074.10



Seductive
940.0034.20



Fortissimo
940.0038.10



Cosmic Greetings
940.0050.20



City limit
940.0048.20



Treptow
940.0049.20

Printemps/Ete 96 - La cinquième collection de la nouvelle génération de montres Benetton. Tout en gardant leur tradition de couleurs vivantes et de formes sobres, ces montres sont en constante évolution, anticipant les tendances et les styles de vie. Cela ne correspond pas seulement à la mode mais aussi à un retour au classicisme, la montre est l'accessoire indispensable au quotidien. Les bracelets en métal retrouvent leurs lettres de noblesse, alors que les bracelets en cuir ou en plastique conservent leur image de qualité. Les cadrans sont toujours rehaussés de touches de couleur en harmonie avec le printemps et l'été, mais un peu plus atténués en raison du retour à la tradition. Comme toujours, la fonction la plus importante est de donner la bonne heure.



Authentic Origin
940.0066.20



Raw Talent
940.0067.20



Cross Cultures
940.0080.20



Harmony
939.0013.20



Glory
940.0056.20



Here and There
940.0059.20

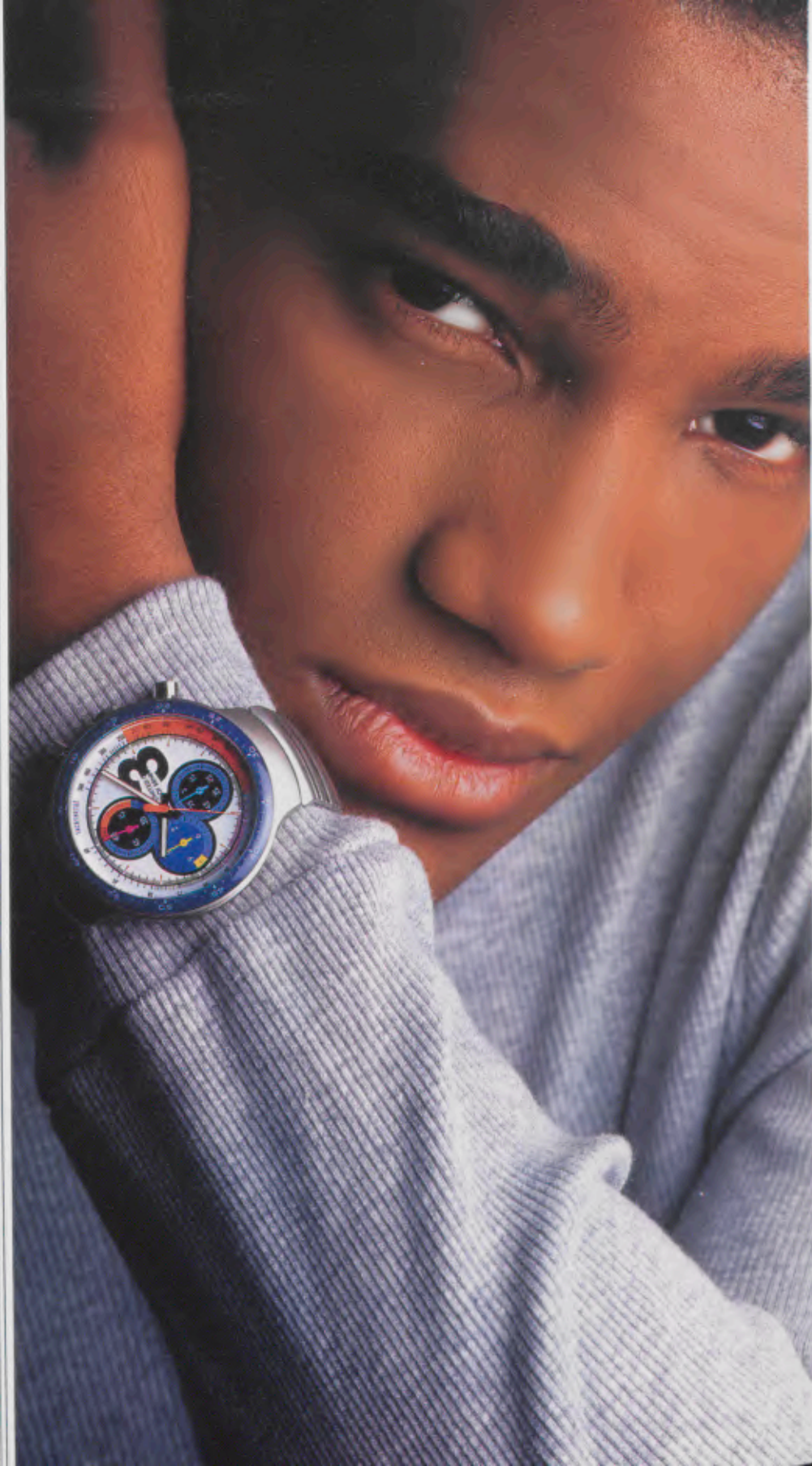


Sevilla Night
940.0046.20



Charmed
940.0078.20

HighSpeedChase



Optimal

937.0026.30



Get Ready
937.0034.20



Pure Direction
937.0035.20



Prospects
937.0036.20

SpecialEdition



Formula Uno
937.0043.30

"Primavera/Verano 96" la quinta colección de los relojes Benetton de nueva generación. Mientras continúan en su tradición de vivos colores y sobrias formas, estos relojes están continuamente evolucionando, anticipando los estímulos y tendencias que la gente va a desear en sus vidas. Esto no se refiere sólo a la moda, sino que es también un retorno a lo clásico, al reloj como objeto indispensable en la vestimenta diaria. Los brazaletes de metal incrementan su uso, mientras los de plástico y cuero mantienen su alto nivel de calidad. Las esferas son siempre vistosas, con colores a tono con la temporada Primavera/Verano, pero un poco más apagados, como un regreso a los patrones clásicos. Como siempre, se presta la máxima atención para mantener la hora exacta.



Infinity
937.0029.20



In Sync
937.0030.20



Explicit
937.0023.20



Alone Together
937.0031.20



Swerve
937.0032.20



Speedy Shapes
937.0027.20



Now Power
937.0028.00



Ethnic Roots
937.0025.20



Seaweed
945.0008.20



Pool
945.0009.00



Golden Island
945.0004.20



Mineral
945.0010.20



Lemonade
945.0011.00

Seasport

with Indiglo™ Night Light



Diffusions

945.0012.20



Mighty

945.0013.00



Signals

945.0014.00



Cape Verde

945.0000.20



Hoopla
944.0024.10



Fisherkid
944.0025.10



Wild West
944.0027.10



Bravo
944.0026.10



Swift Shift
944.0023.10

"Primavera/Verão 96" - A quinta colecção dos relógios Benetton da nova colecção. Enquanto continuam na sua tradição de cores vivas e sobrias formas, estes relógios estão continuamente evoluindo, antecipando os estímulos e tendências que a gente vai desejar nas suas vidas. Isto não se refere só a moda, mas também um retorno ao clássico, ao relógio como objecto indispensável no vestuário diário. As braceletes de metal incrementam a sua utilização, enquanto as de borracha e pele mantêm o seu alto nível de qualidade. Os mostradores são sempre vistosos, com cores de acordo com a estação Primavera/Verão, mas um pouco mais apagados como um regresso aos padrões clássicos. Come sempre, presta-se a máxima atenção para manter a hora exacta.



Honky
944.0006.10



Funkster
944.0006.10



Buzzing About
944.0021.10



Modern Zebra
944.0016.10



Optical Leopard
944.0017.10

BenettonKids012

with Indiglo™ Night Light



Pop Time

944.0031.00



Dynamo

944.0028.00



Spunky

944.0029.00

BenettonKids012

with Indiglo™ Night Light



Piccolo

944.0030.00



Superbad

944.0002.00



Ritual

944.0003.00

Design Giorgio Ghisù & Partners

Photo O. Toscani/A. Vianello

Bei allen in diesem Prospekt abgebildeten Uhren gilt:

Zwischenverkauf und Liefermöglichkeit, sowie Modell- und technische Änderungen vorbehalten.

42745-0718 Printed in Germany. Subject to change

UNITED COLORS
OF BENETTON.