



Junghans Kollektion 1991:  
Funkarmbanduhren.  
Solararmbanduhren.  
Armbanduhren.  
Taschenuhren.

 **JUNGHANS**  
Uhren mit Ideen.



## JUNGHANS – DAS UNTERNEHMEN

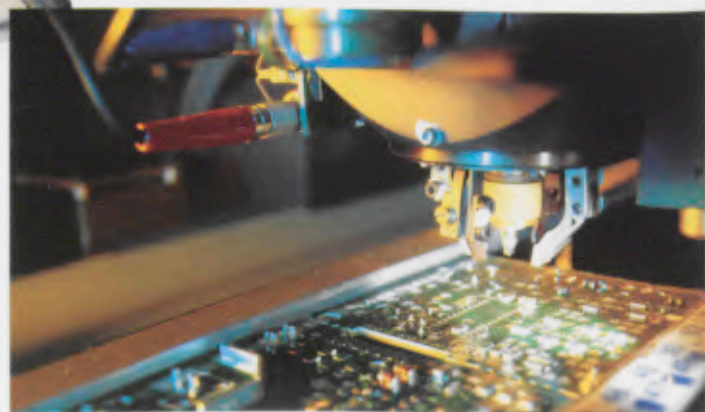
Schramberg – erst der Auto-Atlas verrät, wo der Ort zu finden ist. Doch gäbe es eine »Uhrengographie«, so wäre diese Stadt im Kreis Rottweil sicher mit einem Punkt markiert. Für die JUNGHANS Uhren GmbH – einer der bedeutendsten Uhren-Produzenten der Welt. Ein Unternehmen mit Tradition und vielen neuen Ideen.

Mehr als 80.000 Uhren und Werke werden hier pro Tag produziert, ermöglicht durch eine der modernsten automatisierten Uhren-Produktionsstätten. Ultramoderne Elektronik kontrolliert und steuert hochgesteckte Qualitätsnormen bei allen Produktionsvorgängen.

JUNGHANS stellt Solar- und Funkuhren, elektronische Armbanduhren, Wecker, Wohnraumuhren, Quartzwerke mit einem Höchstmaß an Qualität, Präzision und Funktionalität her, ständig orientiert an modernsten, zukunftsgerichteten Technologien. Gerade deshalb genießt JUNGHANS das Image des innovativen Uhrenherstellers.

Funk- und Solaruhren gehören heute zu den gefragtesten Modellen im Markt. Die erste funkgesteuerte Solaruhr der Welt, die JUNGHANS RCS 1, steht als Beweis für die große Innovationskraft und den hohen technischen Anspruch von JUNGHANS, ebenso wie die weltweite Funkarmbanduhr JUNGHANS MEGA 1.

Dabei ist es erst 5 Jahre her, seit JUNGHANS mit der JUNGHANS RCS 1 diesen neuen Technologien eine Perspektive geschaffen hat.



## JUNGHANS – DIE MARKE

Die Marke JUNGHANS gilt als die traditionsreichste Uhrenmarke unter Deutschlands Uhrenherstellern. Sie ist in der ganzen Welt bekannt für ihren hohen Qualitätsanspruch, für ihre Zuverlässigkeit und vor allem für ihre Innovationskraft im technischen wie auch im Design-Bereich. Ungezählte Auszeichnungen unterstreichen dies.

JUNGHANS Uhren berücksichtigen in ihrer technologischen Konzeption, in Funktion und Gestaltung, die sich ständig ändernden Einstellungen und Wünsche der Verbraucher. Deshalb können JUNGHANS Uhren in so vielfältiger Weise dem jeweils aktuellen Zeitgeist mit innovativem Design und moderner Technik so beeindruckend gerecht werden. JUNGHANS Uhren – das sind Uhren mit Ideen.



## DIE FUNKUHR-IDEE.

JUNGHANS MEGA 1 - die erste und einzige Funkarmbanduhr der Welt. Die JUNGHANS MEGA 1 ist eine technische Meisterleistung, denn JUNGHANS ist es gelungen, die Funkuhrtechnik so weiterzuentwickeln, daß sie jetzt auch am Handgelenk getragen werden kann. Die Funkarmbanduhr JUNGHANS MEGA 1 ist über Funk mit der genauesten Uhr der Welt verbunden. Deshalb geht sie immer absolut richtig und braucht nie gestellt zu werden. Vollautomatisch wie die Zeiteinstellung ist auch die Umstellung auf Sommer- und Winterzeit. Und ihr interner Zeitspeicher sorgt dafür, daß sie nie die Zeit verliert.





026/0012  
026/0012 00  
unverbindliche Preisempfehlung 469 --  
02625300  
4 000897 136994

026/0010  
026/0010 00  
unverbindliche Preisempfehlung 399 --  
02621600  
4 000897 136987

026/0013  
026/0013 00  
unverbindliche Preisempfehlung 499 --  
02627000  
4 000897 137182



026/0014  
026/0014 00  
unverbindliche Preisempfehlung 550 --  
02629700  
4 000897 137441

026/0011  
026/0011 00  
unverbindliche Preisempfehlung 550 --  
02629700  
4 000897 137175



# DIE FUNKUHR-IDEE.

**JUNGHANS MEGA 1** – Faszinierende Technik: Anzeige aller Zeit- und Kalenderfunktionen auf dem Großbild-LC-Display. Optische Empfangskontrolle und Batteriewechsel-Anzeige. Sender-Ruftaste. Manuelle Zeitzoneneinstellung. Interner Zeitspeicher.

Faszinierendes Design: gestaltet von frogdesign, einem der weltbesten Design-Studios. Außergewöhnliches asymmetrisch gerundetes Formgehäuse. Hochwertiges Mineralglas. Wasserdicht. Exklusives Weich-Lederband mit ergonomischem Spezial-Schnell-Verschluß und flexibel integrierter Hochleistungs-Antenne.

Faszination einer außergewöhnlichen Uhr, die niemals falsch geht und nie gestellt werden muß. Das leicht gerundete Formgehäuse gibt der JUNGHANS MEGA 1 ihre exklusive Identität. Eine hochwertige, extrem widerstandsfähige PVD-Ionenbeschichtung schützt die Uhr dauerhaft.

**026/0010 JUNGHANS MEGA 1**  
Das gestrahlte Chromgehäuse mit kratzfestem Mineralglas und die Klarheit der großflächigen Anzeige unterstreichen die hohe technische Wertigkeit. Ein schmiegsames Lederband mit Spezialverschluß ergänzt die hochwertige Ausstattung dieser einzigartigen Uhr.

**026/0011 JUNGHANS MEGA 1**  
Diesem Spitzenmodell wurde mit einer hochglänzenden, titanfarbenen PVD-Ionenbeschichtung besondere Brillanz verliehen. Das sanft gewölbte, gold-metallisierte hochwertige Mineralglas betont ebenso wie das extrem weiche Spezial-Lederband ihre eigenständige Eleganz.

**026/0012 JUNGHANS MEGA 1**  
Sport und Technik. Das signalisieren klare Linienführung und feinmatte, titanfarbene PVD-Ionenbeschichtung dieses Modells. Die Klarheit und Brillanz des flachen, metallisierten Mineralglases und das strukturierte Spezial-Lederband mit Schnellverschluß geben dieser sportiven Funkuhr ihren unverwechselbaren Charakter.

**026/0013 JUNGHANS MEGA 1**  
Das mattgestrahlte, leicht gerundete Formgehäuse gibt der JUNGHANS MEGA 1 ihre exklusive Identität. Eine hochwertige, extrem widerstandsfähige PVD-Ionenbeschichtung schützt die Uhr dauerhaft. Farbgestaltung und Grafik sowie das feingewölbte Mineralglas prägen seine interessante sportliche Note. Das weiche Mattlederband mit dem individuellen Schnellverschluß rundet den Eindruck dieser attraktiven Funkuhr ab, die High Tech mit sportlichem Ambiente verbindet.

**026/0014 JUNGHANS MEGA 1**  
Exklusiv in Astralblau präsentiert sich das Spitzenmodell für Anspruchsvolle. Die hochglänzende, extrem harte PVD-Ionenbeschichtung schützt das außergewöhnlich schöne Formgehäuse, in das ein gewölbtes, hochwertiges Mineralglas integriert ist. Eine fein-metallisierte Rahmengrafik und das edle Glanzlederband mit Spezialverschluß unterstreichen die exklusive Eleganz dieser Funkuhr.

\*unverbindliche Preisempfehlung



  
**JUNGHANS**  
**MEGA 1**

 **JUNGHANS**

## PRODUKT- INFORMATIONEN

### FUNKARMBAND- UHREN JUNGHANS MEGA 1

- Die erste Funkarmbanduhr der Welt von JUNGHANS.
- Neueste, zukunftsorientierte Funkuhrentechnologie.
- Zuverlässiges, problemloses Produkt.
- Funkgesteuert über den Sender DCF 77 von der genauesten Uhr der Welt – der Cäsium-Zeitbasis der Physikalisch-Technischen Bundesanstalt in Braunschweig.
- Europaweiter Empfang im Umkreis von 1500 km um den Sender DCF 77 in Mainflingen bei Frankfurt/Main.
- Absolute Präzision – die Zeitgenauigkeit des Senders beträgt 1 Sekunde in 1 Million Jahren.
- Vollautomatische Zeiteinstellung.
- Vollautomatische Zeitumstellung von Sommer- auf Winterzeit und umgekehrt.
- Zeitzoneneinstellung vorwärts (+10) und rückwärts (-13).
- Automatische Zeitsynchronisation nachts zwischen 2.00 und 6.00 Uhr.
- Interner Zeitspeicher.
- Ewiger Kalender – Wochentag, Datum, Monat.
- Einzigartige JUNGHANS Senderruftaste.
- Optische Empfangskontrollanzeige.
- Typische Batterielaufzeit über 2 Jahre.
- Batteriewechselanzeige.
- Gebührenfrei
- Funkentstört (FTZ-Zulassung).
- frog-design – eines der renommiertesten Design-Studios der Welt.
- Jahresgarantie.
- Komplettangebot – JUNGHANS MEGA FUNKUHREN gibt es als Armbanduhren, Tisch-, Wand- und Terminuhren in hochwertigen Kunststoffausführungen und Metall-Lackierungen in edlen, wohnstilgerechten Hölzern und Metall-Gehäusen mit Analog- und Digitalanzeigen mit und ohne Datumsanzeigen (Ewiger Kalender)

## DIE SOLARUHR-IDEE.

Moderne Technologien können zusätzlichen Nutzen schaffen – wenn sie im Dienst des Menschen stehen. Dieses Denken ist die Grundlage dafür, daß sich JUNGHANS der Solaruhren-Technologie angenommen hat. Einer Technologie mit Zukunft.

JUNGHANS »SOLAR 1«. Batterieles. 100 Stunden Gangreserve bei Dunkelheit. Wasserdicht. Umweltfreundlich. Ausgezeichnet mit dem »Blauen Umweltengel«.



# DIE SOLARUHR-IDEE.

JUNGHANS »SOLAR 1«. Batterielos. 100 Stunden Gangreserve bei Dunkelheit. Wasserdicht. Umweltfreundlich. Ausgezeichnet mit dem »Blauen Umweltengel«.



024/4805

024/4805.00  
unverbindliche Preisempfehlung 249 --\*  
02412500  
4 000897 116217



024/7806

024/7806.00  
unverbindliche Preisempfehlung 299 --\*  
02416200  
4 000897 116231



024/7810

024/7810.00  
unverbindliche Preisempfehlung 279 --\*  
02415100  
4 000897 109424



024/1902

024/1902.00  
unverbindliche Preisempfehlung 279 --\*  
02415100  
4 000897 129927



024/1100

024/1100.00  
unverbindliche Preisempfehlung 249 --\*  
02412500  
4 000897 157777



024/1101

024/1101.00  
unverbindliche Preisempfehlung 249 --\*  
02412500  
4 000897 157968



024/1102

024/1102.00  
unverbindliche Preisempfehlung 349 --\*  
02418900  
4 000897 157784



024/1702

024/1702.00  
unverbindliche Preisempfehlung 199 --\*  
02410700  
4 000897 097592



024/1701

024/1701.00  
unverbindliche Preisempfehlung 199 --\*  
02410700  
4 000897 097585



024/1901

024/1901.00  
unverbindliche Preisempfehlung 229 --\*  
02412400  
4 000897 128852



**024/1100 Herrenuhr »Solar 1« quartz**  
Gehäuse und Bandschließe aus Aluminium. Mineralglas. Datum-Schnellkorrektur. Pflanzlich gegerbtes Lederband. Wasserdicht bis 30 m. Sekunde. Gangreserve mehr als 100 Std. bei voller Aufladung. Ladekontrollanzeige.

**024/1101 Herrenuhr »Solar 1« quartz**  
Gehäuse und Bandschließe aus Aluminium. Schwarz eloxiert. Mineralglas. Datum-Schnellkorrektur. Pflanzlich gegerbtes Lederband. Wasserdicht bis 30 m. Sekunde. Gangreserve mehr als 100 Std. bei voller Aufladung. Ladekontrollanzeige.

**024/1102 Herrenuhr »Solar 1« quartz**  
Massives Titangehäuse und -schließe. Mineralglas. Datum-Schnellkorrektur. Pflanzlich gegerbtes Lederband. Wasserdicht bis 30 m. Sekunde. Gangreserve mehr als 100 Std. bei voller Aufladung. Ladekontrollanzeige.

**024/1701 Herrenuhr »Solar 1« quartz**  
Gehäuse verchromt. Mineralglas. Datum-Schnellkorrektur. Lederband. Wasserdicht bis 30 m. Gangreserve mehr als 100 Std. bei voller Aufladung. Sekunde. Nachtlesbar. Ladekontrollanzeige.

**024/1702 Herrenuhr »Solar 1« quartz**  
Gehäuse schwarz verchromt. Mineralglas. Datum-Schnellkorrektur. Lederband. Wasserdicht bis 30 m. Gangreserve mehr als 100 Std. bei voller Aufladung. Sekunde. Nachtlesbar. Ladekontrollanzeige.

**024/1901 Herrenuhr »Solar 1« quartz**  
Gehäuse verchromt. Mineralglas. Wasserdicht bis 30 m. Datum-Schnellkorrektur. Lederband. Sekunde. Ladekontrollanzeige. Gangreserve mehr als 100 Std. bei voller Aufladung. Nachtlesbar.

**024/1902 Herrenuhr »Solar 1« quartz**  
Gehäuse gelbvergoldet/palladiumbeschichtet. Mineralglas. Wasserdicht bis 30 m. Datum-Schnellkorrektur. Lederband. Sekunde. Ladekontrollanzeige. Gangreserve mehr als 100 Std. bei voller Aufladung.

**024/4805 Herrenuhr »Solar 1« quartz**  
Gehäuse Edelstahl. Mineralglas. Datum-Schnellkorrektur. Wasserdicht bis 30 m. Gangreserve mehr als 100 Std. bei voller Aufladung. Lederband. Sekunde. Nachtlesbar. Ladekontrollanzeige.

**024/7806 Herrenuhr »Solar 1« quartz**  
Gehäuse Edelmetall, gelbvergoldet. Mineralglas. Datum-Schnellkorrektur. Wasserdicht bis 30 m. Gangreserve mehr als 100 Std. bei voller Aufladung. Lederband. Sekunde. Nachtlesbar. Ladekontrollanzeige.

**024/7810 Herrenuhr »Solar 1« quartz**  
Gehäuse gelbvergoldet. Mineralglas. Wasserdicht bis 30 m. Datum-Schnellkorrektur. Lederband. Gangreserve mehr als 100 Std. bei voller Aufladung. Sekunde. Nachtlesbar. Ladekontrollanzeige.



- Vegetabile SOLAR 1 – mit Naturstoffen**
- Mit Lederbändern **ohne chemische Weichmacher** – das beweist das anfangs steife Leder.
  - **ohne Batterie** – sie kommen mit Tageslicht aus.
  - **nickelfreies** Gehäuse und Boden.
  - auch Kronen und Schließen enthalten kein Nickel.
  - die vegetabilen Armbänder sind aus **rein pflanzlich gegerbtem** Leder und mit Naturstoffen gefärbt.
  - pH-neutral.
  - sie erfüllen die vorgeschriebenen Kriterien (wie z.B. für Schwelbänder von Schutzhelmen).

\*unverbindliche Preisempfehlung

**JUNGHANS**



# DIE SOLARUHR-IDEE.

JUNGHANS »SOLAR 1«. Batterieles. 100 Stunden Gangreserve bei Dunkelheit. Wasserdicht. Umweltfreundlich. Ausgezeichnet mit dem »Blauen Umweltengel«.



**024/7805**  
024/7805.00  
unverbindliche Preisempfehlung 279 --  
02415100  
4 000897 109387

**024/1002**  
024/1002.00  
unverbindliche Preisempfehlung 199 --  
02410700  
4 000897 135669

**024/1900**  
024/1900.00  
unverbindliche Preisempfehlung 229 --  
02412400  
4 000897 128869

**024/7900**  
024/7900.00  
unverbindliche Preisempfehlung 299 --  
02416200  
4 000897 127909

**024/4010.44**  
024/4010.44  
unverbindliche Preisempfehlung 279 --  
02415100  
4 000897 146078

**024/4011.44**  
024/4011.44  
unverbindliche Preisempfehlung 299 --  
02416200  
4 000897 146306

**024/7013.44**  
024/7013.44  
unverbindliche Preisempfehlung 349 --  
02418900  
4 000897 146030



**024/7012.00**  
024/7012.00  
unverbindliche Preisempfehlung 299 --  
02416200  
4 000897 146313



**024/7020.00**  
024/7020.00  
unverbindliche Preisempfehlung 279 --  
02415100  
4 000897 146122

**024/1904.00**  
024/1904.00  
unverbindliche Preisempfehlung 299 --  
02416200  
4 000897 128357

**024/1006.00**  
024/1006.00  
unverbindliche Preisempfehlung 199 --  
02410700  
4 000897 145743

**024/7901.00**  
024/7901.00  
unverbindliche Preisempfehlung 279 --  
02415100  
4 000897 129002

**024/1002 Knabenuhr »Solar 1« quartz**  
Gehäuse matt verchromt. Mineralglas. Datum-Schnellkorrektur. Nylonband mit Lederbesatz. Wasserdicht bis 30 m. Sekunde. Ladekontrollanzeige. Gangreserve mehr als 100 Std. bei voller Aufladung. Nacht-ablesbar.

**024/7012 »Solar 1« quartz**  
Gehäuse gelbvergoldet. Mineralglas mit schwarz metallisiertem Zahlenreif. Datum-Schnellkorrektur. Wasserdicht bis 30 m. Cabouchon-Krone. Lederband. Gangreserve mehr als 100 Std. bei voller Aufladung. Sekunde. Ladekontrollanzeige.

**024/1006 Herrenuhr »Solar 1« quartz**  
Gehäuse palladiumbeschichtet. Mineralglas. Datum-Schnellkorrektur. Wasserdicht bis 30 m. Lederband. Gangreserve mehr als 100 Std. bei voller Aufladung. Sekunde. Ladekontrollanzeige.

**024/7013.44 »Solar 1« quartz**  
Gehäuse und Edelstahlband gelbvergoldet. Mineralglas mit schwarz metallisiertem Zahlenreif. Datum-Schnellkorrektur. Wasserdicht bis 30 m. Cabouchon-Krone. Gangreserve mehr als 100 Std. bei voller Aufladung. Sekunde. Ladekontroll-Anzeige.

**024/1900 Herrenuhr »Solar 1« quartz**  
Gehäuse verchromt. Mineralglas, Innenseite goldfarben metallisiert. Krone gelbvergoldet. Wasserdicht bis 30 m. Datum-Schnellkorrektur. Lederband. Sekunde. Ladekontrollanzeige. Gangreserve mehr als 100 Std. bei voller Aufladung. Nacht-ablesbar.

**024/7020 Damenuhr »Solar 1« quartz**  
Gehäuse gelbvergoldet. Mineralglas. Datum-Schnellkorrektur. Wasserdicht bis 30 m. Lederband. Sekunde. Ladekontrollanzeige. Gangreserve mehr als 100 Std. bei voller Aufladung.

**024/1904 »Solar 1« quartz**  
Gehäuse hochglänzend mit besonders harter und widerstandsfähiger Beschichtung IPVDI. Mineralglas. Wasserdicht bis 30 m. Datum-Schnellkorrektur. Lederband. Sekunde. Ladekontrollanzeige. Gangreserve mehr als 100 Std. bei voller Aufladung.

**024/7805 Damenuhr »Solar 1« quartz**  
Gehäuse gelbvergoldet. Bombiertes Mineralglas. Cabouchon-Krone. Wasserdicht bis 30 m. Datum-Schnellkorrektur. Lederband. Gangreserve mehr als 100 Std. bei voller Aufladung. Sekunde. Ladekontrollanzeige.

**024/4010.44 Herrenuhr »Solar 1« quartz**  
Gehäuse Edelstahl. Lamellen-Stahlband. Mineralglas. Lünette palladiumbeschichtet. Wasserdicht bis 30 m. Datum-Schnellkorrektur. Gangreserve mehr als 100 Std. bei voller Aufladung. Sekunde. Ladekontrollanzeige. Nacht-ablesbar.

**024/7900 Damenuhr »Solar 1« quartz**  
Gehäuse gelbvergoldet. Mineralglas. Wasserdicht bis 30 m. Datum-Schnellkorrektur. Lederband. Sekunde. Ladekontrollanzeige. Gangreserve mehr als 100 Std. bei voller Aufladung.

**024/4011.44 Herrenuhr »Solar 1« quartz**  
Gehäuse Edelstahl. Lünette, Krone und Band einlagen gelbvergoldet. Wasserdicht bis 30 m. Datum-Schnellkorrektur. Gangreserve mehr als 100 Std. bei voller Aufladung. Sekunde. Ladekontroll-Anzeige. Nacht-ablesbar.

**024/7901 »Solar 1« quartz**  
Gehäuse gelbvergoldet. Mineralglas. Wasserdicht bis 30 m. Datum-Schnellkorrektur. Lederband. Sekunde. Ladekontrollanzeige. Gangreserve mehr als 100 Std. bei voller Aufladung.

\*unverbindliche Preisempfehlung



# DIE SOLARUHR-IDEE.

JUNGHANS »SOLAR 1«. Batterieles. 100 Stunden Gangreserve bei Dunkelheit. Wasserdicht. Umweltfreundlich. Ausgezeichnet mit dem »Blauen Umweltengel«.



024/1000.44

024/1000.44  
unverbindliche Preisempfehlung 229 --\*  
02412400  
4 000897 135584



024/1001.44

024/1001.44  
unverbindliche Preisempfehlung 249 --\*  
02413500  
4 000897 136178



024/1815.44

024/1815.44  
unverbindliche Preisempfehlung 299 --\*  
02416200  
4 000897 109455



024/4716.44

024/4716.44  
unverbindliche Preisempfehlung 299 --\*  
02416200  
4 000897 097561



024/4000.44

024/4000.44  
unverbindliche Preisempfehlung 279 --\*  
02415100  
4 000897 139056



024/4001.44

024/4001.44  
unverbindliche Preisempfehlung 299 --\*  
02416200  
4 000897 137168



024/7815.44

024/7815.44  
unverbindliche Preisempfehlung 349 --\*  
02418900  
4 000897 109561

**024/1000.44  
Herrenuhr »Solar 1«  
quartz**

Gehäuse palladiumbeschichtet. Edelstahl-Lamellenband. Mineralglas. Wasserdicht bis 30 m. Datum-Schnellkorrektur. Sekunde. Gangreserve mehr als 100 Std. bei voller Aufladung. Ladekontrollanzeige. Nachtlesbar.

**024/1001.44  
Herrenuhr »Solar 1«  
quartz**

Gehäuse palladiumbeschichtet. Edelstahl-Lamellenband. Lünette und Bändeinlagen gelbvergoldet. Wasserdicht bis 30 m. Datum-Schnellkorrektur. Sekunde. Gangreserve mehr als 100 Std. bei voller Aufladung. Ladekontrollanzeige. Nachtlesbar.

**024/4000.44 quartz  
Herrenuhr »Solar 1«**

Gehäuse und Band Edelstahl. Mineralglas. Wasserdicht bis 30 m. Datum-Schnellkorrektur. Sekunde. Gangreserve mehr als 100 Std. bei voller Aufladung. Ladekontrollanzeige. Nachtlesbar.

**024/4001.44 quartz  
Herrenuhr »Solar 1«**

Gehäuse und Lamellenband schwarz verchromt. Mineralglas. Datum-Schnellkorrektur. Wasserdicht bis 30 m. Gangreserve mehr als 100 Std. bei voller Aufladung. Sekunde. Ladekontrollanzeige. Nachtlesbar.

**024/1705.44  
Herrenuhr »Solar 1«  
quartz**

Gehäuse und Lamellenband verchromt. Mineralglas. Datum-Schnellkorrektur. Wasserdicht bis 30 m. Gangreserve mehr als 100 Std. bei voller Aufladung. Sekunde. Ladekontrollanzeige.

**024/1706.44  
Herrenuhr »Solar 1«  
quartz**

Gehäuse und Lamellenband gelbvergoldet. Mineralglas. Wasserdicht bis 30 m. Datum-Schnellkorrektur. Gangreserve mehr als 100 Std. bei voller Aufladung. Sekunde. Nachtlesbar. Ladekontrollanzeige.

**024/4716.44  
Herrenuhr »Solar 1«  
quartz**

Gehäuse palladiumbeschichtet. Edelstahl-Lamellenband. Lünette und Bändeinlagen gelbvergoldet. Wasserdicht bis 30 m. Datum-Schnellkorrektur. Gangreserve mehr als 100 Std. bei voller Aufladung. Sekunde. Ladekontrollanzeige.



024/1706.44

024/1706.44  
unverbindliche Preisempfehlung 249 --\*  
02413500  
4 000897 097608



024/1705.44

024/1705.44  
unverbindliche Preisempfehlung 249 --\*  
02413500  
4 000897 097578



024/1009.44

024/1009.44  
unverbindliche Preisempfehlung 199 --\*  
02410700  
4 000897 145989



\*unverbindliche Preisempfehlung

**JUNGHANS**

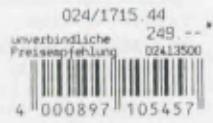


## ELEGANTE ARMBANDUHREN.

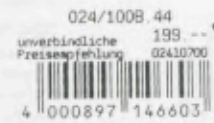
Die elegante Uhr ist in besonderer Weise Ausdruck individuellen Geschmacks. Die »Elegance«-Kollektion bietet deshalb sowohl mit klassischen, als auch modisch-aktuellen Gestaltungsvolumen außergewöhnlich individuelles Design für den anspruchsvollen Käufer.



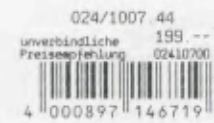
024/1715.44



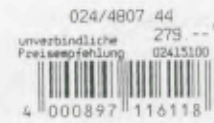
024/1008.44



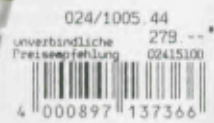
024/1007.44



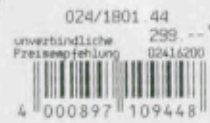
024/4807.44



024/1005.44



024/1801.44



**024/1008.44  
Herrenuhr »Solar 1«  
quartz**  
Gehäuse palladiumbeschichtet, matt gestrahlt. Lamellenstahlband, matt gestrahlt. Wasserdicht bis 30 m. Datum-Schnellkorrektur. Gangreserve mehr als 100 Std. bei voller Aufladung. Sekunde. Nachtlesbar. Ladekontrollanzeige.

**024/1715.44  
Herrenuhr »Solar 1«  
quartz**  
Gehäuse und Lamellenband in Edelstahl. Mineralglas. Datum-Schnellkorrektur. Wasserdicht bis 30 m. Gangreserve mehr als 100 Std. bei voller Aufladung. Sekunde. Nachtlesbar. Ladekontrollanzeige.

**024/1801.44  
Damenuhr »Solar 1«  
quartz**  
Gehäuse gelbvergoldet. Mineralglas. Cabouchon-Krone. Wasserdicht bis 30 m. Datum-Schnellkorrektur. Glieder-Edelstahlband, bicolor-gelbvergoldet. Gangreserve mehr als 100 Std. bei voller Aufladung. Sekunde. Ladekontrollanzeige.

**024/4807.44  
Herrenuhr »Solar 1«  
quartz**  
Gehäuse und Band Edelstahl. Mineralglas. Wasserdicht bis 30 m. Gangreserve mehr als 100 Std. bei voller Aufladung. Datum-Schnellkorrektur. Sekunde. Nachtlesbar. Ladekontrollanzeige.

**024/1005.44  
Damenuhr »Solar 1«  
quartz**  
Gehäuse matt verchromt. Mineralglas. Datum-Schnellkorrektur. Wasserdicht bis 30 m. Edelstahlband matt/hochglanzpoliert. Sekunde. Ladekontrollanzeige. Gangreserve mehr als 100 Std. bei voller Aufladung. Sekunde. Ladekontrollanzeige.

**024/1007.44  
Herrenuhr »Solar 1«  
quartz**  
Gehäuse palladiumbeschichtet, matt gestrahlt. Edelstahlband matt gestrahlt (Fixoflex). Mineralglas. Wasserdicht bis 30 m. Datum-Schnellkorrektur. Sekunde. Gangreserve mehr als 100 Std. bei voller Aufladung. Ladekontrollanzeige.





M1  
DER FUNKTION. ENTSPRECHEND.  
*Ferris Junghans*



025/4401.44  
unverbindliche Preisempfehlung 1480 --  
025/4401  
4 000897 015480

025/4401.44

# ELEGANTE ARMBANDUHREN.

Uhren als elegante Accessoires.  
Anspruchsvoll. Zuverlässig.  
Das Design: Klassisch. Aktuell. Modisch.  
Für die Stunden, die man festhalten möchte.



041/5062

047/5062

041/5062 00  
unverbindliche Preisempfehlung 329 --  
041/5062  
4 000897 144005

047/5062 00  
unverbindliche Preisempfehlung 329 --  
047/5062  
4 000897 143985



041/5064

041/5064 00  
unverbindliche Preisempfehlung 329 --  
041/5064  
4 000897 143961



047/5064

047/5064 00  
unverbindliche Preisempfehlung 329 --  
047/5064  
4 000897 144012



041/5063

041/5063 00  
unverbindliche Preisempfehlung 329 --  
041/5063  
4 000897 144050



047/5063

047/5063 00  
unverbindliche Preisempfehlung 329 --  
047/5063  
4 000897 144036



041/5059

041/5059 00  
unverbindliche Preisempfehlung 329 --  
041/5059  
4 000897 144081



047/5059

047/5059 00  
unverbindliche Preisempfehlung 329 --  
047/5059  
4 000897 144395



041/5060

041/5060 00  
unverbindliche Preisempfehlung 329 --  
041/5060  
4 000897 143978



047/5060

047/5060 00  
unverbindliche Preisempfehlung 329 --  
047/5060  
4 000897 143992



041/5061

041/5061 00  
unverbindliche Preisempfehlung 329 --  
041/5061  
4 000897 144043



024/2700

024/2700 00  
unverbindliche Preisempfehlung 990 --  
024/2700  
4 000897 096809

Superflaches  
tragerechtes  
Hartkeramik-Gehäuse.

**024/2700 quartz**  
**»HIGH TECH ceramica**  
**Herrenuhr**  
Gehäuse aus Hartkeramik, hochglänzend. Kratzfestes Saphirglas. Cabouchon-Krone. Zifferblatt feingeschliffen. Aufgelegte Stunden-Applikationen, gelbvergoldet. Reptillederarmband. Sekunde.

**041/5063**  
**Herrenuhr »quartz«**  
Gehäuse gelbvergoldet. Mineralglas. Cabouchon-Krone. Lederband. Exzentrische Sekunde.

**025/4401.44 quartz**  
**»HIGH TECH M 1«**  
**Herrenuhr**  
Gehäuse und Edelstahlband titanbeschichtet. Kratzfestes Saphirglas. Wasserdicht bis 30 m. Kalender mit Datum-Schnellkorrektur. Nachtlesbar. Technische Funktionen:  
- 24 Stunden Signaleinrichtung  
- Repetitionssignal für Weckzeit oder Termine  
- Dualtime für Zeitzone oder Sommer-/Winterzeit  
- Anzeige von Kalender und Signalzeitraum (AM/PM bzw. OFF)  
- Armband mit Patent-System zum einfachen, schnellen Anpassen  
- Multifunktions-taste für motorischen Vor-/Rücklauf zur Programmierung/Kontrolle

**041/5064**  
**Herrenuhr »quartz«**  
Gehäuse gelbvergoldet. Mineralglas. Cabouchon-Krone. Lederband. Exzentrische Sekunde.

**047/5059**  
**Damenuhr »quartz«**  
Gehäuse gelbvergoldet. Mineralglas. Cabouchon-Krone. Lederband. Exzentrische Sekunde.

**047/5062**  
**Damenuhr »quartz«**  
Gehäuse gelbvergoldet. Mineralglas. Cabouchon-Krone. Lederband. Exzentrische Sekunde.

**047/5063**  
**Damenuhr »quartz«**  
Gehäuse gelbvergoldet. Mineralglas. Cabouchon-Krone. Lederband. Exzentrische Sekunde.

**041/5059**  
**Herrenuhr »quartz«**  
Gehäuse gelbvergoldet. Mineralglas. Cabouchon-Krone. Lederband. Exzentrische Sekunde.

**047/5064**  
**Damenuhr »quartz«**  
Gehäuse gelbvergoldet. Mineralglas. Cabouchon-Krone. Lederband. Exzentrische Sekunde.

**041/5060**  
**Herrenuhr »quartz«**  
Gehäuse gelbvergoldet. Mineralglas. Cabouchon-Krone. Lederband. Exzentrische Sekunde.

**041/5061**  
**Herrenuhr »quartz«**  
Gehäuse gelbvergoldet. Mineralglas. Cabouchon-Krone. Lederband. Exzentrische Sekunde.

**041/5062**  
**Herrenuhr »quartz«**  
Gehäuse gelbvergoldet. Mineralglas. Cabouchon-Krone. Lederband. Exzentrische Sekunde.



\*unverbindliche Preisempfehlung

# ELEGANTE ARMBANDUHREN.

Uhren als elegante Accessoires.  
Anspruchsvoll. Zuverlässig.  
Das Design: Klassisch. Aktuell. Modisch.  
Für die Stunden, die man festhalten möchte.

## 022/4610

**Herrenuhr »quartz«**  
Gehäuse Edelstahl, Zierlunette gelbvergoldet  
5 my, Mineralglas.  
Wasserdicht bis 30 m.  
Datum-Schnellkorrektur.  
Nachtablesbar. Sekunde.  
Lederband.

## 022/7610

**Herrenuhr »quartz«**  
Gehäuse Edelstahl gelbvergoldet  
5 my, Mineralglas.  
Wasserdicht bis 30 m.  
Datum-Schnellkorrektur.  
Nachtablesbar. Sekunde.  
Lederband.

## 030/3610

**Damenuhr »quartz«**  
Gehäuse Edelstahl, Zierlunette gelbvergoldet  
5 my, Mineralglas.  
Wasserdicht bis 30 m.  
Nachtablesbar.  
Lederband.

## 030/5610

**Damenuhr »quartz«**  
Gehäuse Edelstahl gelbvergoldet  
5 my, Mineralglas.  
Wasserdicht bis 30 m.  
Nachtablesbar.  
Lederband.

## 041/5002

**Herrenuhr »quartz«**  
Gehäuse gelbvergoldet.  
Mineralglas. Wasserdicht  
bis 30 m. Lederband.

## 041/5009

**Herrenuhr »quartz«**  
Gehäuse gelbvergoldet.  
Mineralglas. Cabouchon-  
Krone. Lederband.

## 041/5907

**Herrenuhr »quartz«**  
Gehäuse gelbvergoldet.  
Mineralglas. Lederband.

## 041/7028

**Herrenuhr »quartz«**  
Gehäuse gelbvergoldet.  
Mineralglas. Datum-  
Schnellkorrektur. Cabou-  
chon-Krone. Lederband.

## 041/7029

**Herrenuhr »quartz«**  
Gehäuse gelbvergoldet.  
Mineralglas. Datum-  
Schnellkorrektur. Cabou-  
chon-Krone. Lederband.

## 041/7030

**Herrenuhr »quartz«**  
Gehäuse gelbvergoldet.  
Mineralglas. Datum-  
Schnellkorrektur. Cabou-  
chon-Krone. Lederband.

## 041/7945

**Herrenuhr »quartz«**  
Gehäuse gelbvergoldet.  
Mineralglas. Datum-  
Schnellkorrektur.  
Wasserdicht bis 30 m.  
Lederband.

## 047/5000

**Damenuhr »quartz«**  
Gehäuse gelbvergoldet.  
Mineralglas. Lederband.

## 047/5009

**Damenuhr »quartz«**  
Gehäuse gelbvergoldet.  
Mineralglas. Cabouchon-  
Krone. Lederband.

## 047/5845

**Damenuhr »quartz«**  
Gehäuse gelbvergoldet.  
Mineralglas. Lederband.  
Sekunde. Wasserdicht  
bis 30 m.

## 041/7945

**Herrenuhr »quartz«**  
Gehäuse gelbvergoldet.  
Mineralglas. Datum-  
Schnellkorrektur.  
Wasserdicht bis 30 m.  
Lederband.

## 047/5000

**Damenuhr »quartz«**  
Gehäuse gelbvergoldet.  
Mineralglas. Lederband.

## 047/5009

**Damenuhr »quartz«**  
Gehäuse gelbvergoldet.  
Mineralglas. Cabouchon-  
Krone. Lederband.

## 047/5845

**Damenuhr »quartz«**  
Gehäuse gelbvergoldet.  
Mineralglas. Lederband.  
Sekunde. Wasserdicht  
bis 30 m.

## 047/5907

**Damenuhr »quartz«**  
Gehäuse gelbvergoldet.  
Mineralglas. Lederband.

## 047/7028

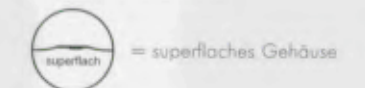
**Damenuhr »quartz«**  
Gehäuse gelbvergoldet.  
Mineralglas. Datum-  
Schnellkorrektur. Cabou-  
chon-Krone. Lederband.

## 047/7029

**Damenuhr »quartz«**  
Gehäuse gelbvergoldet.  
Mineralglas. Datum-  
Schnellkorrektur. Cabou-  
chon-Krone. Lederband.

## 047/7030

**Damenuhr »quartz«**  
Gehäuse gelbvergoldet.  
Mineralglas. Datum-  
Schnellkorrektur. Cabou-  
chon-Krone. Lederband.



\*unverbindliche Preisempfehlung

**JUNGHANS**



047/7029 047/7029 00 unverbändliche 249 --\*  
Preisempfehlung 04713500  
041/7029 041/7029 00 unverbändliche 249 --\*  
Preisempfehlung 04113500  
047/7028 047/7028 00 unverbändliche 249 --\*  
Preisempfehlung 04713500  
041/7028 041/7028 00 unverbändliche 249 --\*  
Preisempfehlung 04113500  
041/7030 041/7030 00 unverbändliche 249 --\*  
Preisempfehlung 04113500  
047/7030 047/7030 00 unverbändliche 249 --\*  
Preisempfehlung 04713500



047/5845 047/5845 00 unverbändliche 249 --\*  
Preisempfehlung 04713500  
047/5907 047/5907 00 unverbändliche 249 --\*  
Preisempfehlung 04713500  
041/5907 041/5907 00 unverbändliche 249 --\*  
Preisempfehlung 04113500  
041/7945 041/7945 00 unverbändliche 169 --\*  
Preisempfehlung 04109150



047/5009 047/5009 00 unverbändliche 189 --\*  
Preisempfehlung 04710200  
041/5009 041/5009 00 unverbändliche 189 --\*  
Preisempfehlung 04110200



022/4610 022/4610 00 netto 02208400  
030/3610 030/3610 00 netto 03008600  
030/5610 030/5610 00 netto 03008600  
022/7610 022/7610 00 netto 02208400  
041/5002 041/5002 00 unverbändliche 229 --\*  
Preisempfehlung 04112400  
047/5000 047/5000 00 unverbändliche 229 --\*  
Preisempfehlung 04712400

# ELEGANTE ARMBANDUHREN.

Was elegant ist, bestimmt der Verbraucher. Denn nur der Verkaufserfolg zählt. Doch die Einstellung der Kunden ändert sich - wie die Mode auch. Das Design der Kollektion eleganter Uhren ist auch Ausdruck neuer Trends.



041/7947

047/7948

047/7949

041/7952

041/7951

041/7947 00

047/7948 00

047/7949 00

041/7952 00

041/7951 00

netto 04110500  
4 000897 130312

netto 04711500  
4 000897 129408

netto 04711500  
4 000897 130459

unverbindliche Preisempfehlung 349 --\*  
04110900  
4 000897 131272

netto 04110500  
4 000897 131203



041/5138

047/5138

041/0105

041/5138 00  
unverbindliche Preisempfehlung 199 --\*  
04110700  
4 000897 156893

047/5138 00  
unverbindliche Preisempfehlung 199 --\*  
04710700  
4 000897 156770

041/0105 00  
unverbindliche Preisempfehlung 199 --\*  
04110700  
4 000897 158286

**041/0105**

**Herrenuhr »quartz«**  
Gehäuse palladiumbeschichtet. Lünette gelbvergoldet. Mineralglas. Lederband.

**041/5007**

**Herrenuhr »quartz«**  
Gehäuse gelbvergoldet. Lünette palladiumbeschichtet. Mineralglas. Wasserdicht bis 30 m. Lederband.

**041/5138**

**Damenuhr »quartz«**  
Gehäuse gelbvergoldet. Mineralglas. Lederband.

**047/5138**

**Damenuhr »quartz«**  
Gehäuse gelbvergoldet. Mineralglas mit Ziering. 12 Similisteine. Datum-Schnellkorrektur. Lederband.

**041/7842**

**Herrenuhr »quartz«**  
Gehäuse gelbvergoldet. Mineralglas mit Ziering. 12 Similisteine. Datum-Schnellkorrektur. Lederband.

**041/7843**

**Herrenuhr »quartz«**  
Gehäuse gelbvergoldet. Mineralglas mit Ziering. Datum-Schnellkorrektur. Lederband.

**041/7947**

**Herrenuhr »quartz«**  
Gehäuse gelbvergoldet. Mineralglas mit Ziering. Datum-Schnellkorrektur. Lederband.

**041/7949**

**Damenuhr »quartz«**  
Gehäuse gelbvergoldet. Gewölbtes Mineralglas anthrazit metallisiert. Datum-Schnellkorrektur. Lederband.

**041/7950**

**Herrenuhr »quartz«**  
Gehäuse gelbvergoldet. Gewölbtes Mineralglas anthrazit metallisiert. Datum-Schnellkorrektur. Lederband.

**041/7952**

**Herrenuhr »quartz«**  
Gehäuse gelbvergoldet. Gewölbtes Mineralglas goldfarben metallisiert. Datum-Schnellkorrektur. Lederband.

**041/7951**

**Herrenuhr »quartz«**  
Gehäuse gelbvergoldet. Gewölbtes Mineralglas goldfarben metallisiert. Datum-Schnellkorrektur. Lederband.

**041/7952**

**Herrenuhr »quartz«**  
Gehäuse gelbvergoldet. Gewölbtes Mineralglas goldfarben metallisiert. Datum-Schnellkorrektur. Lederband.

**041/7952**

**Herrenuhr »quartz«**  
Gehäuse gelbvergoldet. Gewölbtes Mineralglas goldfarben metallisiert. Datum-Schnellkorrektur. Lederband.

**041/7952**

**Herrenuhr »quartz«**  
Gehäuse gelbvergoldet. Gewölbtes Mineralglas goldfarben metallisiert. Datum-Schnellkorrektur. Lederband.

**041/7952**

**Herrenuhr »quartz«**  
Gehäuse gelbvergoldet. Gewölbtes Mineralglas goldfarben metallisiert. Datum-Schnellkorrektur. Lederband.

**041/7952**

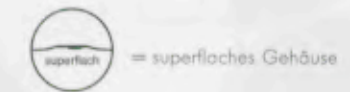
**Herrenuhr »quartz«**  
Gehäuse gelbvergoldet. Gewölbtes Mineralglas goldfarben metallisiert. Datum-Schnellkorrektur. Lederband.

**041/7952**

**Herrenuhr »quartz«**  
Gehäuse gelbvergoldet. Gewölbtes Mineralglas goldfarben metallisiert. Datum-Schnellkorrektur. Lederband.

**041/7952**

**Herrenuhr »quartz«**  
Gehäuse gelbvergoldet. Gewölbtes Mineralglas goldfarben metallisiert. Datum-Schnellkorrektur. Lederband.



\*unverbindliche Preisempfehlung



041/5007

047/5007

041/5007 00  
unverbindliche Preisempfehlung 199 --\*  
04110700  
4 000897 136130

047/5007 00  
unverbindliche Preisempfehlung 199 --\*  
04710700  
4 000897 135973



041/7950

047/7950

041/7842

047/7842

041/7843

# ELEGANTE ARMBANDUHREN.

Uhren als elegante Accessoires. Anspruchsvoll. Zuverlässig. Das Design: Klassisch. Aktuell. Modisch. Für die Stunden, die man festhalten möchte.



041/5031

041/5031 00  
unverbindliche 189 --\*  
Preiseempfehlung 04110200  
4 000897 146498



041/5032

041/5032 00  
unverbindliche 189 --\*  
Preiseempfehlung 04110200  
4 000897 146252



047/5915

047/5915 00  
unverbindliche 189 --\*  
Preiseempfehlung 04709150  
4 000897 121235



030/3611.44

030/3611 44  
netto 03011500  
4 000897 096106



022/4611.44

022/4611 44  
netto 02211500  
4 000897 096380



030/5611.44

030/5611 44  
netto 03013500  
4 000897 096243

**022/4611.44**

**Herrenuhr »quartz«**  
Gehäuse und Band Edelstahl, Zierlunette und Bänderinlagen gelbvergoldet 5 my. Wasserdicht bis 30 m. Datum-Schnellkorrektur, Nachtalesbar.

**047/5049**

**Damenuhr »quartz«**  
Gehäuse gelbvergoldet. Mineralglas. Cabouchon-Krone. Lederband.

**047/5807**

**Damenuhr »quartz«**  
Gehäuse gelbvergoldet. Mineralglas. Lederband.

**047/5915**

**Damenuhr »quartz«**  
Gehäuse gelbvergoldet. Mineralglas. Wasserdicht bis 30 m. Lederband.

**030/5611.44**

**Damenuhr »quartz«**  
Gehäuse und Band Edelstahl gelbvergoldet 5 my. Mineralglas. Wasserdicht bis 30 m. Nachtalesbar.

**041/5031**

**Herrenuhr »quartz«**  
Gehäuse gelbvergoldet. Mineralglas. Cabouchon-Krone. Lederband. Wasserdicht bis 30 m.

**041/5032**

**Herrenuhr »quartz«**  
Gehäuse gelbvergoldet. Mineralglas. Cabouchon-Krone. Lederband. Wasserdicht bis 30 m.

**041/5810**

**Herrenuhr »quartz«**  
Gehäuse superflach, gelbvergoldet. Lunette palladiumbeschichtet. Mineralglas. Lederband.

**041/5811**

**Herrenuhr »quartz«**  
Gehäuse gelbvergoldet. Lunette palladiumbeschichtet. Mineralglas. Lederband.

**047/0907**

**Damenuhr »quartz«**  
Gehäuse gelbvergoldet. Lunette palladiumbeschichtet. Mineralglas. Lederband.

**047/5048**

**Damenuhr »quartz«**  
Gehäuse gelbvergoldet. Mineralglas. Lederband.



\*unverbindliche Preiseempfehlung



047/5048

047/5048 00  
unverbindliche 159 --\*  
Preiseempfehlung 04708400  
4 000897 145781



047/5049

047/5049 00  
unverbindliche 149 --\*  
Preiseempfehlung 04708050  
4 000897 146467



041/5810

041/5810 00  
unverbindliche 249 --\*  
Preiseempfehlung 04113500  
4 000897 116637



047/0907

047/0907 00  
unverbindliche 249 --\*  
Preiseempfehlung 04713500  
4 000897 129422



041/5811

041/5811 00  
unverbindliche 249 --\*  
Preiseempfehlung 04113500  
4 000897 116699



047/5807

047/5807 00  
unverbindliche 199 --\*  
Preiseempfehlung 04710700  
4 000897 116781



# ELEGANTE SCHMUCKBAND- UHREN.

Mode spielt eine zunehmend wichtige Rolle im Uhren-Design. JUNGHANS hat dies auch in der Schmuckband-Kollektion besonders berücksichtigt. Denn die Schmuckuhr ist mehr denn je modisches Accessoire und Ausdruck individuellen Lebensstils.



047/3901.44 unverbindliche Preisempfehlung 399 -- 04721600 4 000897 126636	041/4901.44 unverbindliche Preisempfehlung 399 -- 04121600 4 000897 126131	041/7929.44 unverbindliche Preisempfehlung 349 -- 04118900 4 000897 128623	047/7928.44 netto 04710500 unverbindliche Preisempfehlung 299 -- 04716200 4 000897 128210	047/3102.44 unverbindliche Preisempfehlung 299 -- 04718900 4 000897 153915	041/3102.44 unverbindliche Preisempfehlung 299 -- 04116200 4 000897 153908	047/5131.44 unverbindliche Preisempfehlung 349 -- 04718900 4 000897 154394	041/5131.44 unverbindliche Preisempfehlung 349 -- 04118900 4 000897 154400
--	--	--	--	--	--	--	--

**041/3102.44  
Herrenuhr »quartz«**  
Gehäuse und Band Edelstahl, matt gestrahlt. Lünette und Bändeinlagen gelbvergoldet. Mineralglas. Wasserdicht bis 30 m.

**047/5131.44  
Damenuhr »quartz«**  
Gehäuse und Metallband gelbvergoldet. Mineralglas. Wasserdicht bis 30 m.

**047/7004.44  
Damenuhr »quartz«**  
Gehäuse und Edelstahlband gelbvergoldet. Mineralglas. Datum-Schnellkorrektur. Wasserdicht bis 30 m. Sekunde.

**047/7928.44  
Damenuhr »quartz«**  
Gehäuse und massives Metallband gelbvergoldet. Mineralglas. Wasserdicht bis 30 m. Datum-Schnellkorrektur. Sekunde.

**041/5131.44  
Herrenuhr »quartz«**  
Gehäuse und Metallband gelbvergoldet. Mineralglas. Wasserdicht bis 30 m.

**041/7004.44  
Herrenuhr »quartz«**  
Gehäuse und Edelstahlband gelbvergoldet. Mineralglas. Datum-Schnellkorrektur. Wasserdicht bis 30 m. Sekunde.

**041/7835.44  
Herrenuhr »quartz«**  
Gehäuse und Edelstahlband gelbvergoldet. Mineralglas. Datum-Schnellkorrektur. Wasserdicht bis 30 m. Sekunde.

**041/7920.44  
Herrenuhr »quartz«**  
Gehäuse und Band Edelstahl gelbvergoldet. Mineralglas. Datum-Schnellkorrektur.

**041/7929.44  
Herrenuhr »quartz«**  
Gehäuse und massives Metallband gelbvergoldet. Mineralglas. Wasserdicht bis 30 m. Datum mit Schnellkorrektur.

**047/3102.44  
Damenuhr »quartz«**  
Gehäuse und Band Edelstahl, matt gestrahlt. Lünette und Bändeinlagen gelbvergoldet. Mineralglas. Wasserdicht bis 30 m.

**047/3901.44  
Damenuhr »quartz«**  
Gehäuse und Band massiv Edelstahl. Lünette und Bändeinlagen gelbvergoldet. Mineralglas. Wasserdicht bis 30 m.



041/7004.44  
unverbindliche  
Preisempfehlung 269 --  
04114500  
4 000897 137014

047/7004.44  
unverbindliche  
Preisempfehlung 269 --  
04114500  
4 000897 137021

\*unverbindliche Preisempfehlung



041/7920.44  
netto 04109500  
unverbindliche  
Preisempfehlung 299 --  
04116200  
4 000897 121037



041/7835.44  
unverbindliche  
Preisempfehlung 299 --  
04116200  
4 000897 116958

# ELEGANTE SCHMUCKBAND-UHREN.

Mode spielt eine zunehmend wichtige Rolle im Uhren-Design. JUNGHANS hat dies auch in der Schmuckband-Kollektion besonders berücksichtigt. Denn die SchmuCKuhr ist mehr denn je modisches Accessoire und Ausdruck individuellen Lebensstils.



047/5057.44

047/5057.44  
unverbindliche Preisempfehlung 199 --\*  
04710700



4 000897 145675



047/5056.44

047/5056.44  
unverbindliche Preisempfehlung 249 --\*  
04713500



4 000897 146610



047/5043.44

047/5043.44  
unverbindliche Preisempfehlung 249 --\*  
04713500



4 000897 145736



047/5950.44

047/5950.44  
unverbindliche Preisempfehlung 499 --\*  
04727000



4 000897 130169



047/5055.44

047/5055.44  
unverbindliche Preisempfehlung 199 --\*  
04710700



4 000897 145972



047/5054.44

047/5054.44  
unverbindliche Preisempfehlung 199 --\*  
04710700



4 000897 146634



047/5956.44

047/5956.44  
unverbindliche Preisempfehlung 459 --\*  
04724800



4 000897 130183



047/5067.44

047/5067.44  
unverbindliche Preisempfehlung 469 --\*  
04725300



4 000897 146573

041/7008.44

**Herrenuhr »quartz«**  
Gehäuse gelbvergoldet. Edelstahlband gelbvergoldet. Mineralglas. Cabouchon-Krone. Datum-Schnellkorrektur.

047/0052.44

**Damenuhr »quartz«**  
Gehäuse und Metallband gelbvergoldet/palladiumbeschichtet. Mineralglas. Cabouchon-Krone.

047/5008.44

**Damenuhr »quartz«**  
Gehäuse gelbvergoldet. Edelstahlband gelbvergoldet. Mineralglas. Cabouchon-Krone.

047/5043.44

**Damenuhr »quartz«**  
Gehäuse und Edelstahlband gelbvergoldet. Mineralglas schwarz metallisiert. Zifferblatt mit Similkranz. Cabouchon-Krone.

047/5054.44

**Damenuhr »quartz«**  
Gehäuse gelbvergoldet/palladiumbeschichtet mit Similsteinen besetzt. Mineralglas. Edelstahlband gelbvergoldet. Cabouchon-Krone.

047/5055.44

**Damenuhr »quartz«**  
Gehäuse gelbvergoldet/palladiumbeschichtet mit Similsteinen besetzt. Mineralglas. Edelstahlband gelbvergoldet. Cabouchon-Krone.

047/5056.44

**Damenuhr »quartz«**  
Gehäuse gelbvergoldet. Mineralglas. Edelstahlband gelbvergoldet.

047/5057.44

**Damenuhr »quartz«**  
Gehäuse und Edelstahlband gelbvergoldet. Cabouchon-Krone. Mineralglas.

047/5066.44

**Damenuhr »quartz«**  
Gehäuse gelbvergoldet. Mineralglas. Metallband gelbvergoldet. Cabouchon-Krone.

047/5067.44

**Damenuhr »quartz«**  
Gehäuse und Metallband gelbvergoldet/palladiumbeschichtet mit Straßsteinen besetzt. Mineralglas. Cabouchon-Krone.

047/5947.44

**Damenuhr »quartz«**  
Gehäuse und Edelstahlband gelbvergoldet. Mineralglas.

047/5948.44

**Damenuhr »quartz«**  
Gehäuse und Edelstahlband gelbvergoldet. Mineralglas.

047/5950.44

**Damenuhr »quartz«**  
Diamant-Schmuckuhr, 10 Diamanten 0,014 ct. Gehäuse und Metallband gelbvergoldet. Mineralglas.

047/5956.44

**Damenuhr »quartz«**  
Spongenuhr. Gehäuse und Band gelbvergoldet. Gehäuse und Band mit Similsteinen besetzt. Mineralglas.

047/5981.44

**Damenuhr »quartz«**  
Gehäuse und Edelstahlband gelbvergoldet. Mineralglas.



047/5066.44

047/5066.44  
unverbindliche Preisempfehlung 399 --\*  
04721600



4 000897 146023



047/5947.44

047/5947.44  
unverbindliche Preisempfehlung 199 --\*  
04710700



4 000897 129934



047/5981.44

047/5981.44  
unverbindliche Preisempfehlung 199 --\*  
04710700



4 000897 129798



047/5948.44

047/5948.44  
unverbindliche Preisempfehlung 199 --\*  
04710700



4 000897 128326



047/0052.44

047/0052.44  
unverbindliche Preisempfehlung 429 --\*  
04723200



4 000897 146269



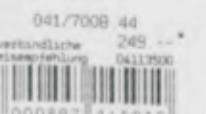
047/5008.44

047/5008.44  
unverbindliche Preisempfehlung 249 --\*  
04713500



4 000897 146153

047/5008.44



041/7008.44

041/7008.44  
unverbindliche Preisempfehlung 249 --\*  
04119500



4 000897 145910

041/7008.44

\*unverbindliche Preisempfehlung

**JUNGHANS**

# ELEGANTE SCHMUCKBAND- UHREN

Uhren sollen schmücken – eine Binsenweisheit. Dabei spielt die Mode eine zunehmend wichtige Rolle, deren Ausprägungen JUNGHANS in der Schmuckband-Kollektion besonders berücksichtigt hat. Denn wie der Modeschmuck ist auch die Schmuckuhr mehr denn je modisches Accessoire und Ausdruck individuellen Lebensstils.



047/0954.44  
unverbindliche Preisempfehlung 349 --\*  
047/5954.44  
unverbindliche Preisempfehlung 349 --\*  
047/0955.44  
unverbindliche Preisempfehlung 459 --\*  
047/5955.44  
unverbindliche Preisempfehlung 459 --\*



047/5034.44  
unverbindliche Preisempfehlung 159 --\*  
047/5035.44  
unverbindliche Preisempfehlung 159 --\*  
047/0034.44  
unverbindliche Preisempfehlung 149 --\*



047/5949.44  
unverbindliche Preisempfehlung 299 --\*  
047/5982.44  
unverbindliche Preisempfehlung 199 --\*  
047/0929.44  
unverbindliche Preisempfehlung 349 --\*  
047/5058.44  
unverbindliche Preisempfehlung 199 --\*



047/5036.44  
unverbindliche Preisempfehlung 199 --\*  
041/7036.44  
unverbindliche Preisempfehlung 199 --\*

- 041/7036.44**  
**Herrenuhr »quartz«**  
Gehäuse und Band Edelstahl gelbvergoldet. Mineralglas. Wasserdicht bis 30 m. Cabouchan-Krone.
- 047/5058.44**  
**Damenuhr »quartz«**  
Gehäuse gelbvergoldet. Mineralglas. Edelstahlband gelbvergoldet. Cabouchan-Krone.
- 047/0034.44**  
**Damenuhr »quartz«**  
Gehäuse palladiumbeschichtet. Edelstahlband. Lünette und Bändeinlagen gelbvergoldet. Mineralglas. Cabouchan-Krone.
- 047/5949.44**  
**Damenuhr »quartz«**  
Gehäuse und massives Metallband gelbvergoldet. Mineralglas. I Similstein.
- 047/5954.44**  
**Damenuhr »quartz«**  
Gehäuse und massives Metallband gelbvergoldet. Mineralglas. I Similstein.
- 047/5955.44**  
**Damenuhr »quartz«**  
Gehäuse und massives Metallband gelbvergoldet. Mineralglas. I Similstein.
- 047/0929.44**  
**Damenuhr »quartz«**  
Gehäuse palladiumbeschichtet. Edelstahlband. Lünette und Bändeinlagen gelbvergoldet. Mineralglas. Wasserdicht bis 30 m.
- 047/0954.44**  
**Damenuhr »quartz«**  
Gehäuse und massives Metallband palladiumbeschichtet. Bändeinlagen gelbvergoldet. Mineralglas.
- 047/0955.44**  
**Damenuhr »quartz«**  
Gehäuse und massives Metallband palladiumbeschichtet. Lünette und Bändeinlagen gelbvergoldet. Mineralglas.
- 047/5034.44**  
**Damenuhr »quartz«**  
Gehäuse und Edelstahlband gelbvergoldet. Mineralglas. Cabouchan-Krone.
- 047/5035.44**  
**Damenuhr »quartz«**  
Gehäuse und Edelstahlband gelbvergoldet. Mineralglas. Cabouchan-Krone.
- 047/5036.44**  
**Damenuhr »quartz«**  
Gehäuse und Band Edelstahl gelbvergoldet. Mineralglas. Wasserdicht bis 30 m. Cabouchan-Krone.

\*unverbindliche Preisempfehlung







# UHREN MIT MECHANISCHEM SCHWEIZER AUTOMATIK-WERK

Für Freunde mechanischer Uhren hat JUNGHANS attraktive Modelle zum Thema »Nostalgie« zusammengestellt. Das Design: Klassisch verspielt. Modisch aktuell. Ein zeitgemäßes Accessoire. Die Technik: Präzises Schweizer Automatik-Werk.



027/7000  
027/7000.00  
unverbindliche Preisempfehlung 399.-  
02721400  
4 000897 144661

027/7001  
027/7001.00  
unverbindliche Preisempfehlung 399.-  
02721400  
4 000897 144678



027/7001



027/7102  
027/7102.00  
unverbindliche Preisempfehlung 399.-  
02721400  
4 000897 155544



027/7103  
027/7103.00  
unverbindliche Preisempfehlung 399.-  
02721400  
4 000897 155506



027/7100  
027/7100.00  
unverbindliche Preisempfehlung 349.-  
02718900  
4 000897 155551



027/7101  
027/7101.00  
unverbindliche Preisempfehlung 349.-  
02718900  
4 000897 155513

**027/7000**  
**Herrenuhr »Automatic«**  
Herrenuhr mit Schweizer Präzisions-Automatikwerk. Gehäuse Edelstahl, 5 Mikron gelbvergoldet, Boden mit eingesetztem Glas und sichtbarem Werk, komplett 5 Mikron gelbvergoldet. Mineralglas. Wasserdicht bis 30 m. Datum-Schnellkorrektur. Lederband. Sekunde. Nachtlesbar. 25 Steine.

**027/7001**  
**Herrenuhr »Automatic«**  
Herrenuhr mit Schweizer Präzisions-Automatikwerk. Gehäuse Edelstahl, 5 Mikron gelbvergoldet, Boden mit eingesetztem Glas und sichtbarem Werk, komplett 5 Mikron gelbvergoldet. Mineralglas. Wasserdicht bis 30 m. Datum-Schnellkorrektur. Lederband. Sekunde. Nachtlesbar. 25 Steine.

**027/7100**  
**Herrenuhr »Automatic«**  
Herrenuhr mit Schweizer Präzisions-Automatikwerk. Gehäuse gelbvergoldet. Mineralglas. Wasserdicht bis 30 m. Datum-Schnellkorrektur. Lederband. Sekunde. 25 Steine.

**027/7101**  
**Herrenuhr »Automatic«**  
Herrenuhr mit Schweizer Präzisions-Automatikwerk. Gehäuse gelbvergoldet. Mineralglas. Wasserdicht bis 30 m. Datum-Schnellkorrektur. Lederband. Sekunde. 25 Steine.

**027/7102**  
**Herrenuhr »Automatic«**  
Herrenuhr mit Schweizer Präzisions-Automatikwerk. Gehäuse gelbvergoldet. Boden mit eingesetztem Glas und sichtbarem Werk, komplett gelbvergoldet. Mineralglas. Wasserdicht bis 30 m. Datum-Schnellkorrektur. Lederband. Sekunde. Nachtlesbar. 25 Steine.

\*unverbindliche Preisempfehlung



## DIE DESIGN-IDEE.

Über Design läßt sich streiten. Nicht aber, wenn Erfolg der Maßstab für gutes Design ist. Die Design-Kollektion von JUNGHANS setzt konsequent fort, was sich bisher so erfolgreich verkaufen ließ.



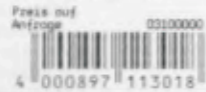
022/9801

022/9801.00



031/9801

031/9801.00



022/9802

022/9802.00



031/9802

031/9802.00

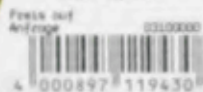


## GOLD- ARMBANDUHREN.

Uhren als elegante Accessoires.  
Anspruchsvoll. Zuverlässig.  
Das Design: Klassisch. Aktuell. Modisch.  
Für die Stunden, die man festhalten möchte.



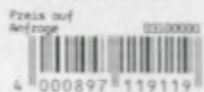
031/9804.44



031/9804.44



031/9805.44



031/9805.44

**022/9801 Herrenuhr**  
»quartz«  
Gehäuse Gelbgold  
585/00. Mineralglas.  
Datum-Schnellkorrektur.  
Lederband. Sekunde.

**022/9802 Herrenuhr**  
»quartz«  
Gehäuse Gelbgold  
585/00. Mineralglas.  
Datum-Schnellkorrektur.  
Sekunde. Lederband.

**031/9801 Damenuhr**  
»quartz«  
Gehäuse Gelbgold  
585/00. Mineralglas.  
Datum-Schnellkorrektur.  
Lederband. Sekunde.

**031/9802 Damenuhr**  
»quartz«  
Gehäuse Gelbgold  
585/00. Mineralglas.  
Datum-Schnellkorrektur.  
Lederband. Sekunde.

**031/9804.44**  
Damenuhr »quartz«  
Gehäuse und feines  
Gliedermetallband  
Gelbgold 585/00.  
Mineralglas.

**031/9805.44**  
Damenuhr »quartz«  
Gehäuse und feines  
Gliedermetallband  
Gelbgold 585/00.  
Mineralglas.

## SPORT-ARMBAND- UHREN

Sport, auch als Ausdruck von Vitalität und Lebensfreude, läßt sich wiedererkennen im Design von Uhren der JUNGHANS SPORT-Kollektion. Die Vielfalt der Ansprüche an Funktion und Design, aber auch der Trend zur eleganten Sportuhr wird in der Individualität jedes einzelnen Modells sichtbar. Individualität, die sich gut verkaufen läßt.



041/0920

041/0920 00

unverbindliche Preisempfehlung 249 --\* 04113500



4 000897 121921



041/0921

041/0921 00

unverbindliche Preisempfehlung 249 --\* 04113500



4 000897 121716



041/0922

041/0922 00

unverbindliche Preisempfehlung 249 --\* 04113500



4 000897 121914



041/1910

041/1910 00

unverbindliche Preisempfehlung 249 --\* 04113500



4 000897 121723

041/0920

**Herrenuhr »quartz«**  
»Design«. Gehäuse und Bandschließe, hochglänzend mit besonders harter und widerstandsfähiger Beschichtung (PVD). Mineralglas. Wasserdicht bis 30 m. Exzentrische Sekunde. Lederband.

041/0921

**Herrenuhr »quartz«**  
»Design«. Gehäuse und Bandschließe, hochglänzend mit besonders harter und widerstandsfähiger Beschichtung (PVD). Mineralglas. Wasserdicht bis 30 m. Exzentrische Sekunde. Lederband.

041/0922

**Herrenuhr »quartz«**  
»Design«. Gehäuse und Bandschließe, hochglänzend mit besonders harter und widerstandsfähiger Beschichtung (PVD). Mineralglas. Wasserdicht bis 30 m. Exzentrische Sekunde. Lederband.

041/1910

**Herrenuhr »quartz«**  
»Design«. Gehäuse und Bandschließe, hochglänzend mit besonders harter und widerstandsfähiger Beschichtung (PVD). Mineralglas. Wasserdicht bis 30 m. Datum-Schnellkorrektur. Lederband.



 **JUNGHANS**



024/4611.44  
024/4611.44  
netto 02423000  
unverbindliche Preisempfehlung 02409150  
4 000897 084295



024/0800.44  
024/0800.44  
unverbindliche Preisempfehlung 02410700  
4 000897 111281



024/0801.44  
024/0801.44  
unverbindliche Preisempfehlung 02410700  
4 000897 111779



024/5000  
024/5000.00  
unverbindliche Preisempfehlung 02410700  
4 000897 135591

# SPORT-ARMBAND- UHREN.

**024/0800.44**  
**Herrenuhr »quartz«/alarm**  
Armbanduhr mit Alarmfunktion. Gehäuse palladiumbeschichtet. Edelstahlband, Mineralglas. Wasserdicht bis 30 m. Nachtlesbar. Sekunde. Flankenschutz.

**024/0801.44**  
**Herrenuhr »quartz«/alarm**  
Armbanduhr mit Alarmfunktion. Gehäuse palladiumbeschichtet. Edelstahlband. Lünette und Bänderlagen gelbvergoldet. Mineralglas. Wasserdicht bis 30 m. Nachtlesbar. Sekunde. Flankenschutz.

**024/3805.44**  
**Herrenuhr »quartz« Chronoalarm**  
Gehäuse und Band Edelstahl. Mineralglas. Wasserdicht bis 30 m. Nachtlesbar. Exzentrische Sekunde. Technische Funktionen:  
- Alarmeinrichtung  
- Stoppuhr, Stunden, Minuten, Sekunden, 2/100 Sekunden  
- Timer (Count down Funktion) bis 49 Minuten  
- Zähler bis max. 50 Ereignisse  
- Batterie-Kontrollanzeige und -Sparschaltung  
- Tachymeterskala

**024/3900**  
**Herrenuhr »quartz« Chronoalarm**  
Gehäuse Edelstahl. Lünette gelbvergoldet. Mineralglas. Wasserdicht bis 30 m. Nachtlesbar. Exzentrische Sekunde. Datum-Schnellkorrektur. Lederband. Technische Funktionen:  
- Alarmeinrichtung  
- Stoppuhr, Stunden, Minuten, Sekunden, 2/100 Sekunden  
- Timer (Count down Funktion) bis 49 Minuten  
- Zähler bis max. 50 Ereignisse  
- Batteriekontrollanzeige  
- Tachymeterskala

**024/4005**  
**Herrenuhr »quartz« Chronoalarm**  
Gehäuse Edelstahl. Drehbarer Ring mit Tachymeterskala, palladiumbeschichtet. Mineralglas. Wasserdicht bis 100 m. Lederband. Nachtlesbar. Sekunde. Datum-Schnellkorrektur. Technische Funktionen:  
- Alarmeinrichtung  
- Stoppuhr, Stunden, Minuten, Sekunden, 2/100 Sekunden

**024/4005.00**  
**Herrenuhr »quartz« Chronoalarm**  
Gehäuse Edelstahl. Drehbarer Ring mit Tachymeterskala, palladiumbeschichtet. Mineralglas. Wasserdicht bis 100 m. Lederband. Nachtlesbar. Sekunde. Datum-Schnellkorrektur. Technische Funktionen:  
- Alarmeinrichtung  
- Stoppuhr, Stunden, Minuten, Sekunden, 2/100 Sekunden

**024/4109**  
**Herrenuhr »quartz« Chronoalarm**  
Gehäuse Edelstahl. Lünette gelbvergoldet. Mineralglas. Wasserdicht bis 30 m. Nachtlesbar. Sekunde. Datum-Schnellkorrektur. Lederband. Technische Funktionen:  
- Alarmeinrichtung  
- Stoppuhr, Stunden, Minuten, Sekunden, 2/100 Sekunden

**024/7000**  
**Herrenuhr »quartz«/alarm**  
Armbanduhr mit Melody-Alarm. Gehäuse gelbvergoldet. Mineralglas. Sekunde. Flankenschutz. Lederband. Tachymeterskala.

\*unverbindliche Preisempfehlung



024/3900  
024/3900.00  
unverbindliche Preisempfehlung 02427000  
4 000897 130220



024/3805.44  
024/3805.44  
netto 02416900  
unverbindliche Preisempfehlung 02410700  
4 000897 115876



024/4005  
024/4005.00  
unverbindliche Preisempfehlung 02427000  
4 000897 146582



041/4109  
041/4109.00  
unverbindliche Preisempfehlung 04121600  
4 000897 153786



024/7000  
024/7000.00  
unverbindliche Preisempfehlung 02410200  
4 000897 146177



# SPORT-ARMBAND- UHREN.

Markant. Funktional. Ein sportlicher  
Freund. Eleganz gehört dazu.



041/1007

041/1007.00  
unverbindliche  
Preiseempfehlung 199 --\*  
04110700  
4 000897 146566



041/1006

041/1006.00  
unverbindliche  
Preiseempfehlung 199 --\*  
04110700  
4 000897 145712



041/1001

041/1001.00  
unverbindliche  
Preiseempfehlung 199 --\*  
04110700  
4 000897 136031



041/1000

041/1000.00  
unverbindliche  
Preiseempfehlung 189 --\*  
04110200  
4 000897 135652



100 m

041/4040.00  
unverbindliche  
Preiseempfehlung 229 --\*  
04112400  
4 000897 151652



50 m

041/4105.00  
unverbindliche  
Preiseempfehlung 199 --\*  
04110700  
4 000897 153755



50 m

041/4112.00  
unverbindliche  
Preiseempfehlung 199 --\*  
04110200  
4 000897 155568

**041/1000**  
**Herrenuhr »quartz«**  
Gehäuse palladiumbe-  
schichtet. Mineralglas.  
Wasserdicht bis 30 m.  
Datum-Schnellkorrektur.  
Lederband. Sekunde.  
Nachtlesbar.

**041/1001**  
**Herrenuhr »quartz«**  
Gehäuse palladiumbe-  
schichtet. Lünette gelb-  
vergoldet. Mineralglas.  
Wasserdicht bis 30 m.  
Datum-Schnellkorrektur.  
Lederband. Sekunde.  
Nachtlesbar.

**041/1006**  
**Herrenuhr »quartz«**  
Gehäuse palladiumbe-  
schichtet. Mineralglas.  
Wasserdicht bis 30 m.  
Datum-Schnellkorrektur.  
Lederband. Sekunde.  
Nachtlesbar.

**041/1007**  
**Herrenuhr »quartz«**  
Gehäuse palladiumbe-  
schichtet. Lünette gelb-  
vergoldet. Mineralglas.  
Wasserdicht bis 30 m.  
Datum-Schnellkorrektur.  
Lederband. Sekunde.  
Nachtlesbar.

**041/4001 Herrenuhr**  
**»quartz« day-date**  
Gehäuse Edelstahl.  
Mineralglas. Wasserdicht  
bis 100 m. Day-date-  
Anzeige mit Schnellkor-  
rektur. Sekunde. Nach-  
tlesbar. Flankenschutz.  
Lederband.

**041/4002 Herrenuhr**  
**»quartz« day-date**  
Gehäuse Edelstahl.  
Mineralglas. Lünette  
gelbvergoldet. Wasser-  
dicht bis 100 m.  
Day-date-Anzeige mit  
Schnellkorrektur. Sekunde.  
Nachtlesbar. Flanken-  
schutz. Lederband.

**041/4040**  
**Herrenuhr »quartz«**  
Gehäuse Edelstahl.  
Mineralglas. Lünette  
gelbvergoldet mit  
schwarzen Einlagen. Ver-  
schraubter Boden. Was-  
serdicht bis 100 m.  
Datum-Schnellkorrektur.  
24-Stunden-Zeiger.  
Nachtlesbar. Flanken-  
schutz. Lederband.

**041/4105**  
**Herrenuhr »quartz«**  
Gehäuse Edelstahl.  
Lünette und Krone gelb-  
vergoldet. Mineralglas.  
Wasserdicht bis 50 m.  
Datum-Schnellkorrektur.  
Sekunde. Lederband.

**041/4112**  
**Herrenuhr »quartz«**  
Gehäuse Edelstahl.  
Mineralglas. Wasserdicht  
bis 50 m. Datum-Schnell-  
korrektur. Sekunde.  
Lederband.

**041/4913**  
**Herrenuhr »quartz«**  
Gehäuse Edelstahl.  
Mineralglas. Wasserdicht  
bis 50 m. Datum-Schnell-  
korrektur. Sekunde.  
Lederband. Leuchtpunkte  
und -zeiger.

**041/7938**  
**Herrenuhr »quartz«**  
Gehäuse, Lünette und  
Flankenschutz gelbver-  
goldet. Mineralglas.  
Wasserdicht bis 30 m.  
Nachtlesbar. Datum-  
Schnellkorrektur. Sekunde.  
Lederband.



041/7938.00  
netto  
04107500  
4 000897 121303  
041/7938



100 m

041/4001.00  
unverbindliche  
Preiseempfehlung 279 --\*  
04115100  
4 000897 135751

041/4001



100 m

041/4002.00  
unverbindliche  
Preiseempfehlung 299 --\*  
04116200  
4 000897 135997

041/4002



50 m

041/4913.00  
unverbindliche  
Preiseempfehlung 229 --\*  
04112400  
4 000897 129460

041/4913



\*unverbindliche Preiseempfehlung

**JUNGHANS**

# SPORT-ARMBAND- UHREN.

Markant. Funktional. Ein sportlicher  
Freund. Eleganz gehört dazu.



041/4921.44

041/4921.44  
unverbindliche  
Preiseempfehlung 329 --\*  
04117800  
4 000897 129446



041/4010.44

041/4010.44  
unverbindliche  
Preiseempfehlung 229 --\*  
04112400  
4 000897 135935



041/4011.44

041/4011.44  
unverbindliche  
Preiseempfehlung 249 --\*  
04113500  
4 000897 135577



100 m

041/4041.44

041/4041.44  
unverbindliche  
Preiseempfehlung 229 --\*  
04112400  
4 000897 151324



50 m

041/4106.44

041/4106.44  
unverbindliche  
Preiseempfehlung 229 --\*  
04112400  
4 000897 155629



50 m

041/4107.44

041/4107.44  
unverbindliche  
Preiseempfehlung 249 --\*  
04113500  
4 000897 155421

032/4706.44

**Damenuhr »quartz«**  
Gehäuse und Band Edel-  
stahl. Zierlunette, Flanken-  
schutz und Bänderinlagen  
gelbvergoldet 5 my.  
Mineralglas. Wasserdicht  
bis 50 m. Nachtalesbar.  
Sekunde.

041/4107.44

**Herrenuhr »quartz«**  
Gehäuse und Band Edel-  
stahl. Lunette und Bänder-  
einlagen gelbvergoldet.  
Mineralglas. Wasserdicht  
bis 50 m. Datum-Schnell-  
korrektur. Sekunde. Flan-  
kenschutz.

041/1004.44

**Herrenuhr »quartz«**  
Gehäuse palladium-  
beschichtet. Mineralglas.  
Wasserdicht bis 30 m.  
Datum-Schnellkorrektur.  
Flankenschutz. Edelstahl-  
band.

041/4921.44

**Herrenuhr »quartz«**  
Gehäuse und Band  
massiv Edelstahl. Mineral-  
glas. Wasserdicht bis  
30 m. Datum-Schnell-  
korrektur. Sekunde.  
Nachtalesbar.

041/1005.44

**Herrenuhr »quartz«  
day-date**  
Gehäuse palladium-  
beschichtet. Edelstahl-  
band. Lunette und Bänder-  
einlagen gelbvergoldet.  
Mineralglas. Wasserdicht  
bis 30 m. Day-date-Anzei-  
ge mit Schnellkorrektur.  
Flankenschutz.

047/1004.44

**Damenuhr »quartz«**  
Gehäuse palladium-  
beschichtet. Mineral-  
glas. Wasserdicht bis  
30 m. Datum-Schnell-  
korrektur. Flankenschutz.  
Edelstahlband.

041/4010.44

**Herrenuhr »quartz«**  
Gehäuse und Band Edel-  
stahl. Mineralglas.  
Wasserdicht bis 50 m.  
Datum-Schnellkorrektur.  
Sekunde. Nachtalesbar.  
Flankenschutz.

047/1005.44

**Damenuhr »quartz«  
day-date**  
Gehäuse palladium-  
beschichtet. Edelstahl-  
band. Lunette und Bänder-  
einlagen gelbvergoldet.  
Mineralglas. Wasserdicht  
bis 30 m. Day-date-Anzei-  
ge mit Schnellkorrektur.  
Flankenschutz.

041/4011.44

**Herrenuhr »quartz«**  
Gehäuse und Band Edel-  
stahl. Lunette und Bänder-  
einlagen gelbvergoldet.  
Mineralglas. Wasserdicht  
bis 50 m. Datum-Schnell-  
korrektur. Sekunde.  
Nachtalesbar. Flanken-  
schutz.

047/5912.44

**Damenuhr »quartz«**  
Gehäuse und Band Edel-  
stahlband gelbvergoldet.  
Mineralglas. Wasserdicht  
bis 30 m. Sekunde.

041/4041.44

**Herrenuhr »quartz«**  
Gehäuse und Band Edel-  
stahl. Lunette gelbvergol-  
det mit schwarzen Einla-  
gen. Verschraubter  
Boden. Mineralglas.  
Wasserdicht bis 100 m.  
Nachtalesbar. Datum-  
Schnellkorrektur. Sekun-  
de. 24-Stunden-Zeiger.  
Flankenschutz.

041/4106.44

**Herrenuhr »quartz«**  
Gehäuse und Band Edel-  
stahl. Mineralglas. Was-  
serdicht bis 50 m. Datum-  
Schnellkorrektur.  
Sekunde. Flankenschutz.



047/5912.44  
unverbindliche  
Preiseempfehlung 199 --\*  
04710700  
4 000897 129606

047/5912.44



032/4706.44  
netto 03212500  
unverbindliche  
Preiseempfehlung 04710700  
4 000897 097769

032/4706.44



041/1005.44  
unverbindliche  
Preiseempfehlung 199 --\*  
04110700  
4 000897 136116

041/1005.44



047/1005.44  
unverbindliche  
Preiseempfehlung 199 --\*  
04710700  
4 000897 136109

047/1005.44

047/1004.44  
unverbindliche  
Preiseempfehlung 229 --\*  
04712400  
4 000897 135614

047/1004.44



041/1004.44  
unverbindliche  
Preiseempfehlung 229 --\*  
04112400  
4 000897 135621

041/1004.44

\*unverbindliche Preiseempfehlung

**JUNGHANS**



041/4007

041/4007.00  
unverbindliche Preisempfehlung 169,-\*\*  
04109150  
4 000897 145842

041/4000

041/4000.00  
unverbindliche Preisempfehlung 169,-\*\*  
04109150  
4 000897 136017

041/4004

041/4004.00  
unverbindliche Preisempfehlung 169,-\*\*  
04109150  
4 000897 136000



028/0605.00

NETTO 02819900  
4 000897 096564

028/0605

**028/0605**

Quartz-Additions-Stoppuhr. Minuten- und Stundenzähler. Batterie-Zustands-Anzeige. 1/10 Sek.-Einstellung. Metall-Gehäuse matt verchromt. Mineralglas. Stoß-, staub- und wassergeschützt.

**041/4000**

Herrenuhr »quartz«  
Gehäuse Edelstahl, matt. Mineralglas. Wasserdicht bis 30 m. Datum-Schnellkorrektur. Leuchtzahlen und -zeiger. Lederband.

**041/4004**

Herrenuhr »quartz«  
Gehäuse Edelstahl, matt. Mineralglas. Lönette schwarz. Hartstoffbeschichtet. Wasserdicht bis 30 m. Datum-Schnellkorrektur. Lederband.

**041/4007**

Herrenuhr »quartz«  
Gehäuse Edelstahl. Mineralglas. Wasserdicht bis 30 m. Datum-Schnellkorrektur. Sekunde. Nachtlesbar.

\*\*unverbindliche Preisempfehlung

## FASHION- ARMBANDUHREN.

»Fashion« paßt zur Philosophie all derer, die sich ihre Uhr als modisches Accessoire zum passenden Outfit suchen. Sie wissen genau, was sie wollen und sie sagen es auch. JUNGHANS hat dieser Philosophie in einer Kollektion modischer Uhren ein typisches »Gesicht« gegeben.



 JUNGHANS

# FASHION- ARMBANDUHREN.

Modisch verspielt. Oder klassisch funktionell. Zeitgeist ist es allemal. Und zeitgemäßes Accessoire.

## 041/0037

**Herrenuhr »quartz«**  
Gehäuse palladiumbeschichtet. Mineralglas. Cabouchon-Krone. Lederband. Sekunde.

## 041/1118

**»quartz«**  
Gehäuse gelbvergoldet. Mineralglas. Datum-Schnellkorrektur. Wasserdicht bis 30 m. Lederband. Exzentrische Sekunde.

## 041/5037

**Herrenuhr »quartz«**  
Gehäuse gelbvergoldet. Mineralglas. Cabouchon-Krone. Lederband. Sekunde.

## 041/5101

**Herrenuhr »quartz«**  
Gehäuse gelbvergoldet/palladiumbeschichtet. Mineralglas. Wasserdicht bis 30 m. Lederband.

## 041/5105

**Herrenuhr »quartz«**  
Gehäuse gelbvergoldet. Mineralglas. Wasserdicht bis 30 m. Lacklederband.

## 041/7152

**Herrenuhr »quartz«**  
Gehäuse palladiumbeschichtet mit vergoldeten Verzierungen. Mineralglas. Wasserdicht bis 30 m. Lederband.

## 047/0080

**Damenuhr »quartz«**  
Gehäuse palladiumbeschichtet. Mineralglas. Lacklederband. Cabouchon-Krone.

## 047/5080

**Damenuhr »quartz«**  
Gehäuse gelbvergoldet. Mineralglas. Lacklederband. Cabouchon-Krone.

## 047/5081

**Damenuhr »quartz«**  
Gehäuse gelbvergoldet. Mineralglas. Lacklederband. Cabouchon-Krone.

## 047/5106

**Damenuhr »quartz«**  
Gehäuse gelbvergoldet. Mineralglas. Cabouchon-Krone. Lederband.

## 047/5122

**Damenuhr »quartz«**  
Gehäuse gelbvergoldet. Mineralglas. Wasserdicht bis 30 m. Cabouchon-Krone. Lederband.

\*unverbindliche Preisempfehlung



041/5101

041/5101.00  
unverbindliche Preisempfehlung 179 --\*  
04109650  
4 000897 154417



041/5105

041/5105.00  
unverbindliche Preisempfehlung 129 --\*  
04107000  
4 000897 158934



041/7152

041/7152.00  
unverbindliche Preisempfehlung 199 --\*  
04110700  
4 000897 157005



047/5081

047/5081.00  
unverbindliche Preisempfehlung 129 --\*  
04707000  
4 000897 151133



047/5080

047/5080.00  
unverbindliche Preisempfehlung 129 --\*  
04707000  
4 000897 151089



047/0080

047/0080.00  
unverbindliche Preisempfehlung 129 --\*  
04707000  
4 000897 151119



041/5037

041/5037.00  
unverbindliche Preisempfehlung 229 --\*  
04110400  
4 000897 146481



041/0037

041/0037.00  
unverbindliche Preisempfehlung 219 --\*  
04113800  
4 000897 145934



047/5122

047/5122.00  
unverbindliche Preisempfehlung 129 --\*  
04707000  
4 000897 158880



047/5106

047/5106.00  
unverbindliche Preisempfehlung 99 --\*  
04705200  
4 000897 157708



041/1118

041/1118.00  
unverbindliche Preisempfehlung 179 --\*  
04109650  
4 000897 156169

 **JUNGHANS**



# FASHION- ARMBANDUHREN.

»Fashion« paßt zur Philosophie all derer, die sich ihre Uhr als modisches Accessoire zum passenden Outfit suchen. JUNGHANS hat dieser Philosophie in einer Kollektion modischer Uhren ein typisches Gesicht gegeben.



047/5974 00  
unverbindliche Preisempfehlung 199 --  
04710700  
4 000897 129910



047/5975 00  
unverbindliche Preisempfehlung 199 --  
04710700  
4 000897 129842



047/0931 00  
netto 04706900  
4 000897 129262



047/0932 00  
netto 04706900  
4 000897 129309



041/5029 00  
unverbindliche Preisempfehlung 99 --  
04105350  
4 000897 145637



041/0029 00  
unverbindliche Preisempfehlung 89 --  
04104800  
4 000897 145798



041/5017 00  
unverbindliche Preisempfehlung 129 --  
04107006  
4 000897 146474

**041/0016  
Herrenuhr »quartz«**  
Gehäuse palladiumbeschichtet. Lünette gelbvergoldet. Mineralglas. Lederband. Leuchtzahlen und -zeiger. Sekunde.

**047/5002  
Damenuhr »quartz«**  
Gehäuse gelbvergoldet. Mineralglas. Lederband. Wasserdicht bis 30 m.

**047/5051  
Damenuhr »quartz«**  
Gehäuse gelbvergoldet. Mineralglas. Wasserdicht bis 30 m. Cabouchon-Krone. Lederband.

**047/5974  
Damenuhr »quartz«**  
Gehäuse gelbvergoldet. Mineralglas. Wasserdicht bis 30 m. Lederband.

**047/5975  
Damenuhr »quartz«**  
Gehäuse gelbvergoldet. Mineralglas. Wasserdicht bis 30 m. Lederband.

**041/0029  
»quartz«**  
Gehäuse verchromt. Mineralglas. Kronenschutz. Lederband. Sekunde.

**041/5017  
Herrenuhr »quartz«**  
Gehäuse gelbvergoldet. Mineralglas. Wasserdicht bis 30 m. Datum-Schnellkorrektur. Lederband. Sekunde. Cabouchon-Krone.

**041/5029  
»quartz«**  
Gehäuse gelbvergoldet. Mineralglas. Kronenschutz. Lederband. Sekunde.

**041/7002  
»quartz«**  
Gehäuse gelbvergoldet. Mineralglas. Lederband. Wasserdicht bis 30 m. Datum-Schnellkorrektur.

**047/0051  
Damenuhr »quartz«**  
Gehäuse palladiumbeschichtet. Mineralglas. Wasserdicht bis 30 m. Cabouchon-Krone. Lederband.

**047/0931  
Damenuhr »quartz«**  
Gehäuse schwarz glänzend verchromt. Mineralglas. Wasserdicht bis 30 m. Lederband.

**047/0932  
Damenuhr »quartz«**  
Gehäuse schwarz glänzend verchromt. Mineralglas. Wasserdicht bis 30 m. Lederband.

\*unverbindliche Preisempfehlung

**JUNGHANS**



041/7002 00  
unverbindliche Preisempfehlung 199 --  
04107000  
4 000897 135690



047/5051 00  
unverbindliche Preisempfehlung 149 --  
04708050  
4 000897 146924



047/0051 00  
unverbindliche Preisempfehlung 149 --  
04708050  
4 000897 145941



047/5002 00  
unverbindliche Preisempfehlung 199 --  
04710700  
4 000897 135867



041/0017 00  
unverbindliche Preisempfehlung 129 --  
04107000  
4 000897 145927



041/0016 00  
unverbindliche Preisempfehlung 99 --  
04105350  
4 000897 146443

# FASHION- ARMBANDUHREN.

»Fashion« paßt zur Philosophie all derer, die sich ihre Uhr als modisches Accessoire zum passenden Outfit suchen. Sie wissen genau, was sie wollen und sie sagen es auch. JUNGHANS hat dieser Philosophie in einer Kollektion modischer Uhren ein typisches »Gesicht« gegeben. Mit Erfolgsgarantie!



041/0050.00  
unverbindliche Preisempfehlung 199 --\*  
04110700  
4 000897 151126

047/0050.00  
unverbindliche Preisempfehlung 199 --\*  
04710700  
4 000897 151553

041/5044.00  
unverbindliche Preisempfehlung 169 --\*  
04109130  
4 000897 146665

047/5044.00  
unverbindliche Preisempfehlung 169 --\*  
04709130  
4 000897 146658



047/5050.00  
unverbindliche Preisempfehlung 149 --\*  
04709050  
4 000897 145682

041/5006.00  
unverbindliche Preisempfehlung 199 --\*  
04110700  
4 000897 135812

**041/0050  
Herrenuhr »quartz«**  
Gehäuse gelbvergoldet/  
palladiumbeschichtet.  
Mineralglas. Lederband.  
Cabouchan-Krone.

**041/1008  
Herrenuhr »quartz«**  
Gehäuse gelbvergoldet  
mit rüthenumbeschichte-  
ter Lünette. Mineralglas.  
Wasserdicht bis 30 m.  
Datum-Schnellkorrektur.  
Cabouchan-Krone.  
Sekunde.

**041/5006  
»quartz«**  
Gehäuse gelbvergoldet/  
palladiumbeschichtet.  
Mineralglas. Lederband.

**041/5044  
Herrenuhr »quartz«**  
Gehäuse gelbvergoldet  
mit Münzrandring palla-  
diumbeschichtet. Mineral-  
glas. Wasserdicht bis  
30 m. Lederband.

**041/7953  
Herrenuhr »quartz«**  
Gehäuse gelbvergoldet.  
Mineralglas. Datum-  
Schnellkorrektur.  
Lederband.

**047/0050  
Damenuhr »quartz«**  
Gehäuse gelbvergoldet/  
palladiumbeschichtet.  
Mineralglas. Lederband.  
Cabouchan-Krone.

**047/1007  
Damenuhr »quartz«**  
Gehäuse palladiumbe-  
schichtet. Lünette gelb-  
vergoldet. Mineralglas.  
Wasserdicht bis 30 m.  
Datum-Schnellkorrektur.  
Lederband. Sekunde.

**047/5004  
Damenuhr »quartz«**  
Gehäuse gelbvergoldet.  
Mineralglas. Wasserdicht  
bis 30 m. Lederband.

**047/5044  
Damenuhr »quartz«**  
Gehäuse gelbvergoldet  
mit Münzrandring palla-  
diumbeschichtet. Mine-  
ralglas. Wasserdicht bis  
30 m. Lederband.

**047/5050  
Damenuhr »quartz«**  
Gehäuse gelbvergoldet.  
Mineralglas. Cabouchan-  
Krone. Locklederband.

**047/5919  
Damenuhr »quartz«**  
Gehäuse gelbvergoldet.  
Mineralglas. 3 Simili-  
steine. Wasserdicht  
bis 30 m. Lederband.

**047/7953  
Damenuhr »quartz«**  
Gehäuse gelbvergoldet.  
Mineralglas. Datum-  
Schnellkorrektur.  
Lederband.



047/5919.00  
unverbindliche Preisempfehlung 199 --\*  
04710700  
4 000897 129958  
047/5919



041/1008.00  
unverbindliche Preisempfehlung 229 --\*  
04110700  
4 000897 145729

047/1007.00  
unverbindliche Preisempfehlung 199 --\*  
04710700  
4 000897 146696

047/5004.00  
unverbindliche Preisempfehlung 129 --\*  
04709050  
4 000897 135843

047/7953.00  
unverbindliche Preisempfehlung 329 --\*  
04710700  
4 000897 129545  
047/7953

041/7953.00  
unverbindliche Preisempfehlung 329 --\*  
04110700  
4 000897 129552  
041/7953

\*unverbindliche Preisempfehlung

# FASHION- ARMBANDUHREN.

«Fashion» paßt zur Philosophie all derer, die sich ihre Uhr als modisches Accessoire zum passenden Outfit suchen. Sie wissen genau, was sie wollen und sie sagen es auch. JUNGHANS hat dieser Philosophie in einer Kollektion modischer Uhren ein typisches «Gesicht» gegeben. Mit Erfolgsgarantie!



041/5962

041/5962 00  
unverbindliche  
Preiseempfehlung 159 --\*  
04130700  
4 000897 128838



047/5962

047/5962 00  
unverbindliche  
Preiseempfehlung 159 --\*  
04710700  
4 000897 128845



041/7917

041/7917 00  
unverbindliche  
Preiseempfehlung 179 --\*  
04109650  
4 000897 130435



041/7909

041/7909 00  
unverbindliche  
Preiseempfehlung 179 --\*  
04109650  
4 000897 130305



041/5963

041/5963 00  
unverbindliche  
Preiseempfehlung 179 --\*  
04109650  
4 000897 128937



047/5963

047/5963 00  
unverbindliche  
Preiseempfehlung 179 --\*  
04706900  
4 000897 128913



047/5964

047/5964 00  
unverbindliche  
Preiseempfehlung 159 --\*  
04706900  
4 000897 128821

## 041/5005

**Herrenuhr »quartz«**  
Gehäuse gelbvergoldet.  
Mineralglas. Lederband.

## 041/5929

**Herrenuhr »quartz«**  
Gehäuse gelbvergoldet.  
Mineralglas. Exzentrische  
Sekunde. Lederband.

## 041/5962

**Herrenuhr »quartz«**  
Gehäuse gelbvergoldet.  
Mineralglas. Wasserdicht  
bis 30 m. Lederband.

## 041/5963

**Herrenuhr »quartz«**  
Gehäuse gelbvergoldet.  
Mineralglas. Lederband.

## 041/7909

**Herrenuhr »quartz«  
day-date**  
Wochentag- und Datums-  
anzeige. Gehäuse gelb-  
vergoldet. Mineralglas.  
Wasserdicht bis 30 m.  
Lederband. Sekunde.

## 041/7917

**Herrenuhr »quartz«**  
Gehäuse gelbvergoldet.  
Mineralglas. Datum-  
Schnellkorrektur. Wasser-  
dicht bis 30 m.  
Lederband. Sekunde.

## 047/5046

**Damenuhr »quartz«**  
Gehäuse gelbvergoldet.  
Mineralglas. Wasserdicht  
bis 30 m. Cabouchon-  
Krone. Lederband.

## 047/5962

**Damenuhr »quartz«**  
Gehäuse gelbvergoldet.  
Mineralglas. Wasserdicht  
bis 30 m. Lederband.

## 047/5963

**Damenuhr »quartz«**  
Gehäuse gelbvergoldet.  
Mineralglas. Lederband.

## 047/5964

**Damenuhr »quartz«**  
Gehäuse gelbvergoldet.  
Mineralglas. Lederband.

\*unverbindliche Preiseempfehlung

**JUNGHANS**



041/5929

041/5929 00  
unverbindliche  
Preiseempfehlung 159 --\*  
04109650  
4 000897 128395



041/5005 00

unverbindliche  
Preiseempfehlung 159 --\*  
04109650  
4 000897 136161

041/5005



047/5046 00

unverbindliche  
Preiseempfehlung 159 --\*  
04706900  
4 000897 146672

047/5046

# NOSTALGIE- ARMBANDUHREN TASCHENUHREN.

Was es immer schon gab, wissen wir alle. Was aber im Stil der letzten 50 Jahre wieder »gefragt« ist, hat JUNGHANS in einer attraktiven Kollektion zum Thema »Nostalgie« zusammengestellt. Ein überzeugendes Sortiment.



047/5003

047/5003 00  
unverbindliche 129 --  
Preisempfehlung 04707000  
4 000897 136154



041/7925

041/7925 00  
unverbindliche 129 --  
Preisempfehlung 04107000  
4 000897 121297



047/5120

047/5120 00  
unverbindliche 129 --  
Preisempfehlung 04707000  
4 000897 158903



047/5139

047/5139 00  
unverbindliche 129 --  
Preisempfehlung 04707000  
4 000897 155643



047/5972 00

netto 04707500  
4 000897 129903

047/5972



047/5973 00

netto 04707500  
4 000897 129866

047/5973



047/5971 00

netto 04707500  
4 000897 129859

047/5971



041/7925

**Herrenuhr »quartz«**  
Gehäuse gelbvergoldet.  
Mineralglas. Wasserdicht  
bis 30 m. Datum-Schnell-  
korrektur. Sekunde.  
Lederband.

047/5003

**Damenuhr »quartz«**  
Gehäuse gelbvergoldet.  
Mineralglas. Wasserdicht  
bis 30 m. Lederband.

047/5120

**Damenuhr »quartz«**  
Gehäuse gelbvergoldet.  
Mineralglas. Wasserdicht  
bis 30 m. Lederband.

047/5139

**Damenuhr »quartz«**  
Gehäuse gelbvergoldet.  
Mineralglas. Wasserdicht  
bis 30 m. Lederband.

047/5971

**Damenuhr »quartz«**  
Gehäuse gelbvergoldet,  
schwarz ausgelegt.  
Mineralglas. 12 Simili-  
steine. Wasserdicht bis  
30 m. Lederband.

047/5972

**Damenuhr »quartz«**  
Gehäuse gelbvergoldet,  
weiß ausgelegt.  
Mineralglas. 12 Simili-  
steine. Wasserdicht bis  
30 m. Lederband.

047/5973

**Damenuhr »quartz«**  
Gehäuse gelbvergoldet,  
3farbig ausgelegt.  
Mineralglas. 12 Simili-  
steine. Wasserdicht bis  
30 m. Lederband.



# NOSTALGIE-TASCENUHREN.

Klassisch verspielt. Oder modisch aktuell. Zeitgeist ist es allemal. Und zeitgemäßes Accessoire.



022/7310

022/7310 00  
unverbindliche Preisempfehlung 339 --\*  
02218300  
4 000897 073299



023/2900

023/2900 00  
unverbindliche Preisempfehlung 369 --\*  
02319900  
4 000897 130015



023/5110

023/5110 00  
unverbindliche Preisempfehlung 189 --\*  
02310200  
4 000897 155407



023/7501

023/7501 00  
unverbindliche Preisempfehlung 499 --\*  
02327000  
4 000897 155650



023/7501

023/7501 00  
unverbindliche Preisempfehlung 369 --\*  
02319900  
4 000897 072865



023/5900

023/5900 00  
unverbindliche Preisempfehlung 329 --\*  
02317800  
4 000897 129736



023/5100

**023/2900**  
**Taschenuhr »quartz«**  
Savonette-Taschenuhr. Boden und Deckel gebürstet, palladiumbeschichtet. Sekunde.

**023/5900**  
**Taschenuhr »quartz«**  
Savonette-Taschenuhr. Boden und Deckel mit Guilloche-Rankendekor, gelbvergoldet. Sekunde.

**022/7310**  
**»quartz« Savonette-Taschenuhr**  
mit Datums-Schnellkorrektur. Sekunde. Gehäuse gelbvergoldet.

**023/7501**  
**»quartz« Savonette-Taschenuhr**  
mit Mondphasen-Anzeige. Gehäuse gelbvergoldet. Datum-Schnellkorrektur. Sekunde.

**023/5100**  
**Lepine Taschenuhr »mechanisch«**  
Gehäuse gelbvergoldet. Boden-Deckel mit Dekor. Innenboden verglast. Werk sichtbar. Exzentrische Sekunde.

**023/5110**  
**»quartz« Lepine-Taschenuhr**  
Gehäuse gelbvergoldet. Sekunde.

\*unverbindliche Preisempfehlung

**JUNGHANS**

# NOSTALGIE- ARMBANDUHREN.

Was es immer schon gab, wissen wir alle. Was aber im Stil der letzten 50 Jahre wieder »gefragt« ist, hat JUNGHANS in einer attraktiven Kollektion zum Thema »Nostalgie« zusammengestellt. Ein überzeugendes Sortiment.



041/0910

041/0910 00  
unverbindliche Preisempfehlung 349,-  
netto 04118900  
4 000897 121518



047/0915

047/0915 00  
unverbindliche Preisempfehlung 349,-  
netto 04718900  
4 000897 120894



041/0913

041/0913 00  
netto 04110900  
4 000897 120900



047/0913

047/0913 00  
netto 04710900  
4 000897 120917



047/5903

047/5903 00  
netto 04704700  
4 000897 130022



041/7908

041/7908 00  
netto 04109900  
4 000897 128807



041/0905

041/0905 00  
netto 04105400  
4 000897 120931

**041/0905**

**Herrenuhr »quartz«**  
Gehäuse Edelstahl, palladiumbeschichtet. Lünette gelbvergoldet. Mineralglas. Lederband. Exzentrische Sekunde. 24-Stunden-Anzeige.

**041/0910**

**Herrenuhr »quartz«**  
Gehäuse gelbvergoldet. Lünette palladiumbeschichtet. Mineralglas. Exzentrische Sekunde. Lederband.

**041/0913**

**Herrenuhr »quartz«**  
Gehäuse gelbvergoldet. Lünette palladiumbeschichtet. Mineralglas. Exzentrische Sekunde. Lederband.

**041/1901**

**Herrenuhr »quartz«**  
Gehäuse palladiumbeschichtet. Lünette gelbvergoldet. Datum-Schnellkorrektur. Wasserdicht bis 30 m. Exzentrische Sekunde. Lederband.

**041/5911.44**

**Herrenuhr »quartz«**  
Gehäuse und Edelstahlband gelbvergoldet. Gewölbtes Mineralglas. Exzentrische Sekunde.

**041/7908**

**Herrenuhr »quartz«**  
Offene Wochentag- und Datumsanzeige. Gehäuse gelbvergoldet. Mineralglas. Exzentrische Sekunde. Lederband.

**047/0901**

**Damenuhr »quartz«**  
Gehäuse palladiumbeschichtet. Lünette gelbvergoldet. Mineralglas. Wasserdicht bis 30 m. Exzentrische Sekunde. Lederband.

**047/0913**

**Damenuhr »quartz«**  
Gehäuse gelbvergoldet. Lünette palladiumbeschichtet. Mineralglas. Exzentrische Sekunde. Lederband.

**047/0915**

**Damenuhr »quartz«**  
Gehäuse gelbvergoldet. Lünette palladiumbeschichtet. Mineralglas. Exzentrische Sekunde. Lederband.

**047/0917**

**Damenuhr »quartz«**  
Gehäuse gelbvergoldet. Mineralglas. Wasserdicht bis 30 m. Exzentrische Sekunde. Lederband.

**047/5903**

**Damenuhr »quartz«**  
Gehäuse gelbvergoldet. Gewölbtes Glas. Perlmutter-Zifferblatt. Lederband. Exzentrische Sekunde.



041/5911 44

netto 04113000  
4 000897 130145

041/5911.44



047/0917 00

netto 04705400  
4 000897 120924

047/0917



041/1901 00

netto 04109900  
4 000897 129965

041/1901



047/0901 00

netto 04709900  
4 000897 129415

047/0901



\*unverbindliche Preisempfehlung

**JUNGHANS**

# NOSTALGIE- ARMBANDUHREN.

Klassisch verspielt. Oder modisch aktuell. Zeitgeist ist es allemal. Und zeitgemäßes Accessoire.



041/5926

041/5926 00



041/5927

041/5927 00



047/5926

047/5926 00



047/5927

047/5927 00



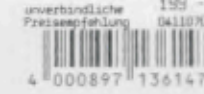
041/0001

041/0001 00



041/5001

041/5001 00



047/5904

047/5904 00



**041/0001**

**Herrenuhr »quartz«**  
Gehäuse palladiumbeschichtet. Mineralglas. Wasserdicht bis 30 m. Lederband.

**041/0925**

**Herrenuhr »quartz«**  
Gehäuse verchromt. Mineralglas. Wasserdicht bis 30 m. Exzentrische Sekunde. Lederband.

**041/5001**

**Herrenuhr »quartz«**  
Gehäuse gelbvergoldet. Mineralglas. Wasserdicht bis 30 m. Lederband.

**041/5926**

**Herrenuhr »quartz«**  
Gehäuse gelbvergoldet. Mineralglas. Wasserdicht bis 30 m. Exzentrische Sekunde. Leder-Flechtband.

**041/5927**

**Herrenuhr »quartz«**  
Gehäuse gelbvergoldet. Mineralglas. Wasserdicht bis 30 m. Exzentrische Sekunde. Lederband. Nachtlesbar.

**041/7000**

**Herrenuhr »quartz«**  
Gehäuse gelbvergoldet. Mineralglas. Wasserdicht bis 30 m. Offene Datumsanzeige mit Schnellkorrektur. Cabouchon-Krone. Lederband. Sekunde.

**047/0925**

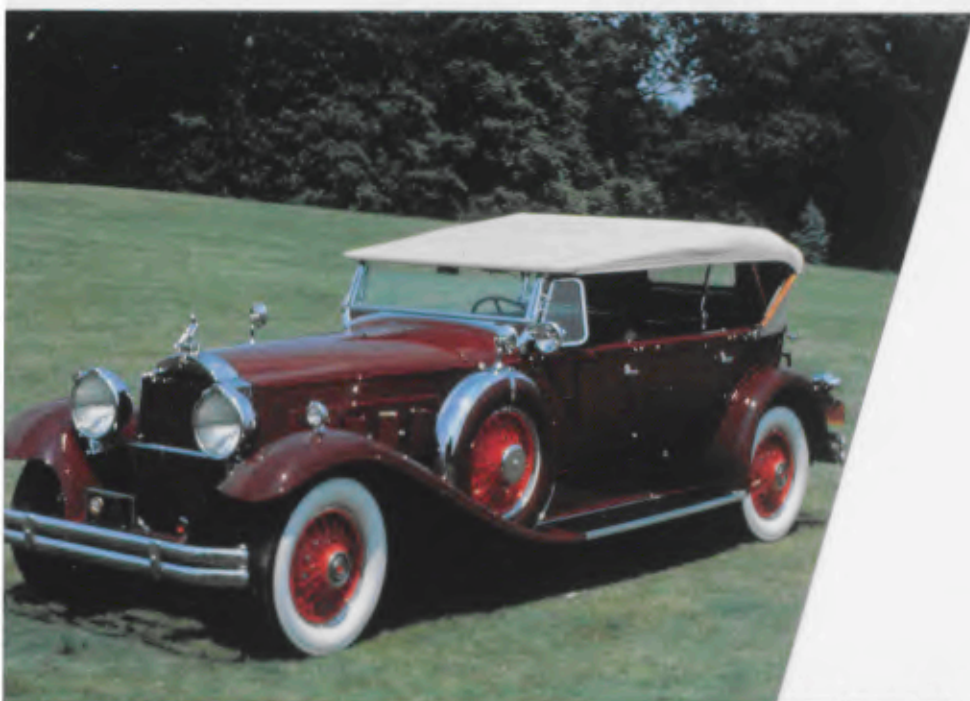
**Damenuhr »quartz«**  
gehäuse verchromt. Mineralglas. Wasserdicht bis 30 m. Exzentrische Sekunde. Lederband.

**047/5904**

**Damenuhr »quartz«**  
Gehäuse gelbvergoldet. Mineralglas. Wasserdicht bis 30 m. Exzentrische Sekunde. Lederband.

**047/5926**

**Damenuhr »quartz«**  
Gehäuse gelbvergoldet. Mineralglas. Wasserdicht bis 30 m. Exzentrische Sekunde. Leder-Flechtband.



24 Std.-  
Zeiger

041/7000

041/7000 00



041/0925 00



041/0925



047/0925 00



047/0925



\*unverbindliche Preisempfehlung

**JUNGHANS**

## CLASSICS- ARMBANDUHREN.

Warum sollten Alltagsuhren weniger chic, sportlich oder elegant sein? JUNGHANS hat auch diesen Uhren ein attraktives Design gegeben. Auf der Basis besonderer Zuverlässigkeit und hohem Gebrauchsnutzen.



047/7846

047/7846 00



047/7845

047/7845 00



047/1900

047/1900 00



047/7913

047/7913 00



041/7901 00



041/7901



041/7935 00



041/7935

### 047/1900

**Damenuhr »quartz«**  
Mondphasen-Anzeige. Gehäuse palladiumbeschichtet. Lünette gelbvergoldet. Mineralglas. Wasserdicht bis 30 m. Flankenschutz. Datum-Schnellkorrektur. Lederband. Exzentrische Sekunde.

### 047/7845

**Damenuhr »quartz«**  
Mondphasen-Anzeige. Gehäuse rosé-gelbvergoldet. Mineralglas. Wasserdicht bis 30 m. Datum-Schnellkorrektur. Lederband. Sekunde.

### 047/7846

**Damenuhr »quartz«**  
Mondphasen-Anzeige. Gehäuse rosé-gelbvergoldet. Mineralglas. Wasserdicht bis 30 m. Datum-Schnellkorrektur. Lederband. Sekunde.

### 047/7913

**Damenuhr »quartz«**  
Mondphasen-Anzeige. Gehäuse gelbvergoldet. Mineralglas. Wasserdicht bis 30 m. Datum-Schnellkorrektur. Lederband. Sekunde.

### 041/7901

**Herrenuhr »quartz«**  
Mondphasen-Anzeige. Gehäuse gelbvergoldet. Mineralglas. Wasserdicht bis 30 m. Datum-Schnellkorrektur. Lederband. Sekunde.

### 041/7935

**Herrenuhr »quartz«**  
Tag-/Nacht-Anzeige. Offene Zweitzeit (Dualtime), Wochentag- und Datums-Anzeige. Gehäuse gelbvergoldet. Mineralglas. Wasserdicht bis 30 m. Sekunde. Lederband.



 JUNGHANS



# CLASSICS- ARMBANDUHREN.

Modern. Zuverlässig. Robust. Tag für Tag. Vertrauen zu einer guten Marke. Eigentlich selbstverständlich für Uhren mit dem JUNGHANS-Stern.

**041/0102**

**Herrenuhr »quartz«**  
Gehäuse palladiumbeschichtet, Mineralglas. Sekunde. Lederband.

**041/0900**

**Herrenuhr »quartz«**  
Gehäuse verchromt. Wasserdicht bis 30 m. Sekunde. Lederband.

**041/1003**

**Herrenuhr »quartz«**  
Gehäuse palladiumbeschichtet, Mineralglas. Wasserdicht bis 30 m. Datum-Schnellkorrektur. Lederband. Sekunde.

**041/1011**

**Herrenuhr »quartz«**  
Gehäuse verchromt. Mineralglas. Wasserdicht bis 30 m. Datum-Schnellkorrektur. Sekunde. Lederband.

**041/1811**

**Herrenuhr »quartz«**  
Gehäuse verchromt. Wasserdicht bis 30 m. Datum-Schnellkorrektur. Leuchtzahlen und -zeiger. Kunststoffband. Sekunde.

**041/1919**

**Herrenuhr »quartz«**  
Gehäuse verchromt. Mineralglas. Wasserdicht bis 30 m. Datum-Schnellkorrektur. Sekunde. Lederband.

**041/4023**

**Herrenuhr »quartz«**  
Gehäuse Edelstahl. Mineralglas. Wasserdicht bis 30 m. Datum-Schnellkorrektur. Lederband.

**041/4140**

**Herrenuhr »quartz«**  
Gehäuse Edelstahl. Mineralglas. Wasserdicht bis 30 m. Datum-Schnellkorrektur. Lederband.

**047/0170**

**Damenuhr »quartz«**  
Gehäuse palladiumbeschichtet, Mineralglas. Wasserdicht bis 30 m. Sekunde. Lederband.

**047/0903**

**Damenuhr »quartz«**  
Gehäuse Edelstahl. Wasserdicht bis 30 m. Sekunde. Lederband.

**047/0911**

**Damenuhr »quartz«**  
Gehäuse verchromt. Mineralglas. Wasserdicht bis 30 m. Sekunde. Lederband.

**047/0919**

**Damenuhr »quartz«**  
Gehäuse verchromt. Mineralglas. Wasserdicht bis 30 m. Lederband. Sekunde.

**047/1003**

**Damenuhr »quartz«**  
Gehäuse palladiumbeschichtet, Mineralglas. Wasserdicht bis 30 m. Datum-Schnellkorrektur. Lederband. Sekunde.

**047/4140**

**Damenuhr »quartz«**  
Gehäuse Edelstahl. Mineralglas. Wasserdicht bis 30 m. Datum-Schnellkorrektur. Lederband.

**041/4145**

**Herrenuhr »quartz«**  
**Langzeit-Batterie.**  
Gehäuse Edelstahl. Mineralglas. Wasserdicht bis 30 m. Datum-Schnellkorrektur. Nachtlesbar. Lederband.

**041/5141**

**Herrenuhr »quartz«**  
Gehäuse gelbvergoldet. Mineralglas. Sekunde. Lederband.

**Marathon-Batterien**

Verschiedene Junghans Uhren sind mit umweltfreundlichen Marathon-Batterien ausgestattet. Sie haben eine Laufzeit von ca. 10 Jahren. Diese neue Energiequelle ist sauberer als herkömmliche Knopfzellen und besteht aus Lithium.



= superflaches Gehäuse

\*unverbindliche Preisempfehlung

**JUNGHANS**



047/0903 00  
unverbindliche Preisempfehlung 89 --  
04704800  
4 000897 120993

047/0903



041/4023 00  
unverbindliche Preisempfehlung 169 --  
04309150  
4 000897 145859

041/4023



041/4140 00  
unverbindliche Preisempfehlung 179 --  
04109630  
4 000897 155612

041/4140



047/4140 00  
unverbindliche Preisempfehlung 179 --  
04709630  
4 000897 155599

047/4140



041/1003  
041/1003 00  
unverbindliche Preisempfehlung 159 --  
04108400  
4 000897 136024

041/1003



047/1003 00  
unverbindliche Preisempfehlung 159 --  
04708400  
4 000897 136048

047/1003



041/1919 00  
unverbindliche Preisempfehlung 119 --  
04104450  
4 000897 129095

041/1919



047/0919 00  
unverbindliche Preisempfehlung 99 --  
04705350  
4 000897 128999

047/0919



041/0102 00  
unverbindliche Preisempfehlung 89 --  
04104800  
4 000897 155360

041/0102



047/0170 00  
unverbindliche Preisempfehlung 119 --  
04704450  
4 000897 157845

047/0170



041/0900 00  
unverbindliche Preisempfehlung 89 --  
04304800  
4 000897 121426

041/0900



047/0911 00  
unverbindliche Preisempfehlung 99 --  
04705350  
4 000897 127787

047/0911



041/1011 00  
unverbindliche Preisempfehlung 99 --  
04105350  
4 000897 136185

041/1011



041/4145 00  
unverbindliche Preisempfehlung 199 --  
04110700  
4 000897 156916

041/4145



# CLASSICS- ARMBANDUHREN.

Warum sollten Alltagsuhren weniger chic, sportlich oder elegant sein? JUNGHANS hat auch diesen Uhren ein attraktives Design gegeben. Auf der Basis besonderer Zuverlässigkeit und hohem Gebrauchsnutzen.



041/4022 041/4022.00  
unverbindliche Preisempfehlung 169.--  
04109150  
4 000897 146535

047/4022 047/4022.00  
unverbindliche Preisempfehlung 169.--  
04709150  
4 000897 146559



041/4141 041/4141.00  
unverbindliche Preisempfehlung 189.--  
04110200  
4 000897 157852

047/4141 047/4141.00  
unverbindliche Preisempfehlung 189.--  
04710200  
4 000897 155414



041/4911.00 041/4911  
netto 04106500  
4 000897 129453



041/4911.00 041/4911  
netto 04106500  
4 000897 129453



041/4146 041/4146.00  
unverbindliche Preisempfehlung 229.--  
04112400  
4 000897 157173

047/5070 047/5070.00  
unverbindliche Preisempfehlung 119.--  
04706450  
4 000897 147969

041/5141 041/5141.00  
unverbindliche Preisempfehlung 89.--  
04104900  
4 000897 155070



041/4912 041/4912.00  
netto 04106500  
4 000897 130329

041/4146 041/4146.00  
unverbindliche Preisempfehlung 229.--  
04112400  
4 000897 157173

047/5070 047/5070.00  
unverbindliche Preisempfehlung 119.--  
04706450  
4 000897 147969

041/5141 041/5141.00  
unverbindliche Preisempfehlung 89.--  
04104900  
4 000897 155070

041/7140 041/7140.00  
unverbindliche Preisempfehlung 199.--  
04110700  
4 000897 158392

047/7110 047/7110.00  
unverbindliche Preisempfehlung 199.--  
04710700  
4 000897 155452

**041/4022  
Herrenuhr »quartz«**  
Gehäuse Edelstahl.  
Mineralglas. Wasserdicht  
bis 30 m. Datum-Schnell-  
korrektur. Lederband.

**047/4022  
Damenuhr »quartz«**  
Gehäuse Edelstahl.  
Mineralglas. Wasserdicht  
bis 30 m. Datum-Schnell-  
korrektur. Lederband.

**041/4141  
Herrenuhr »quartz«**  
Gehäuse Edelstahl gelb-  
vergoldet. Lünette Edel-  
stahl. Mineralglas.  
Wasserdicht bis 30 m.  
Datum-Schnellkorrektur.  
Lederband.

**047/4141  
Damenuhr »quartz«**  
Gehäuse Edelstahl gelb-  
vergoldet. Lünette Edel-  
stahl. Mineralglas.  
Wasserdicht bis 30 m.  
Datum-Schnellkorrektur.  
Lederband.

**041/4146  
Herrenuhr »quartz«  
Langzeit-Batterie.**  
Gehäuse Edelstahl.  
Lünette gelbvergoldet.  
Mineralglas. Wasserdicht  
bis 30 m. Datum-Schnell-  
korrektur. Nachtlesbar.  
Lederband.

**047/5070  
Damenuhr »quartz«**  
Gehäuse gelbvergoldet.  
Mineralglas. Wasserdicht  
bis 30 m. Lederband.  
Sekunde.

**047/7110  
Damenuhr »quartz«**  
Gehäuse Edelstahl gelb-  
vergoldet. Mineralglas.  
Wasserdicht bis 30 m.  
Datum-Schnellkorrektur.  
Lederband.

**041/4911  
Herrenuhr »quartz«**  
Gehäuse Edelstahl.  
Amiertes Glas mit Lupe.  
Wasserdicht bis 30 m.  
Datum-Schnellkorrektur.  
Sekunde. Lederband.  
Leuchtzahlen und -zeiger.

**041/4912  
Herrenuhr »quartz«**  
Gehäuse Edelstahl.  
Amiertes Glas mit Lupe.  
Wasserdicht bis 30 m.  
Datum-Schnellkorrektur.  
Sekunde. Lederband.  
Leuchtzahlen und -zeiger.

**041/5141  
Herrenuhr »quartz«**  
Gehäuse gelbvergoldet.  
Mineralglas. Sekunde.  
Lederband.

**041/7140  
Herrenuhr »quartz«**  
Gehäuse gelbvergoldet.  
Mineralglas. Wasserdicht  
bis 30 m. Datum-Schnell-  
korrektur. Lederband.

**● Marathon-Batterien**  
Verschiedene Junghans Uhren sind mit umwelt-  
freundlichen Marathon-Batterien ausgestattet.  
Sie haben eine Laufzeit von ca. 10 Jahren. Diese  
neue Energiequelle ist sauberer als herkömmliche  
Knopfzellen und besteht aus Lithium.



= superflaches Gehäuse

\*unverbindliche Preisempfehlung

**JUNGHANS**

# CLASSICS- ARMBANDUHREN.

Modern. Zuverlässig. Robust. Tag für Tag. Vertrauen zu einer guten Marke. Eigentlich selbstverständlich für Uhren mit dem JUNGHANS-Stern.



041/5041      047/5041      041/7903      047/5905

041/5041 00      047/5041 00  
unverbindliche 89 --\*  
Preisempfehlung 04104800  
4 000897 146139

041/7903 00      047/5905 00  
unverbindliche 99 --\*  
Preisempfehlung 04105350  
4 000897 121471

041/5041 00      047/5041 00  
unverbindliche 89 --\*  
Preisempfehlung 04104800  
4 000897 146108

041/7903 00      047/5905 00  
unverbindliche 99 --\*  
Preisempfehlung 04105350  
4 000897 121334



041/5038      047/5038      047/5052      047/5053

041/5038 00      047/5038 00  
unverbindliche 199 --\*  
Preisempfehlung 04110700  
4 000897 146238

041/5038 00      047/5038 00  
unverbindliche 199 --\*  
Preisempfehlung 04710700  
4 000897 145774

047/5052 00      047/5053 00  
unverbindliche 119 --\*  
Preisempfehlung 04706450  
4 000897 145699

047/5052 00      047/5053 00  
unverbindliche 119 --\*  
Preisempfehlung 04706450  
4 000897 145750



041/7003      047/7003      041/7820      041/7010

041/7003 00      047/7003 00  
unverbindliche 169 --\*  
Preisempfehlung 04109150  
4 000897 135904

041/7820 00      041/7010 00  
unverbindliche 119 --\*  
Preisempfehlung 04106450  
4 000897 135737

041/7003 00      047/7003 00  
unverbindliche 169 --\*  
Preisempfehlung 04109150  
4 000897 135911

041/7820 00      041/7010 00  
unverbindliche 119 --\*  
Preisempfehlung 04106450  
4 000897 135869



047/5010 00  
unverbindliche 119 --\*  
Preisempfehlung 04706450  
4 000897 135836  
047/5010



047/7007 00  
unverbindliche 169 --\*  
Preisempfehlung 04709150  
4 000897 146320  
047/7007

041/7007 00  
unverbindliche 169 --\*  
Preisempfehlung 04109150  
4 000897 146276  
041/7007

- 041/5038 Herrenuhr »quartz«**  
Gehäuse gelbvergoldet. Mineralglas. Wasserdicht bis 30 m. Datum-Schnellkorrektur. Sekunde. Lederband.
- 041/5041 Herrenuhr »quartz«**  
Gehäuse gelbvergoldet. Mineralglas. Lederband. Sekunde.
- 041/7903 Herrenuhr »quartz«**  
Gehäuse gelbvergoldet. Mineralglas. Wasserdicht bis 30 m. Datum-Schnellkorrektur. Sekunde. Lederband.
- 041/7003 Herrenuhr »quartz«**  
Gehäuse gelbvergoldet. Mineralglas. Wasserdicht bis 30 m. Datum-Schnellkorrektur. Sekunde. Lederband.
- 041/7007 Herrenuhr »quartz«**  
Gehäuse gelbvergoldet. Mineralglas. Wasserdicht bis 30 m. Datum-Schnellkorrektur. Sekunde. Lederband.
- 041/7010 Herrenuhr »quartz«**  
Gehäuse gelbvergoldet. Mineralglas. Wasserdicht bis 30 m. Datum-Schnellkorrektur. Sekunde. Lederband.
- 041/7820 Herrenuhr »quartz«**  
Gehäuse Edelstahl und Lünette gelbvergoldet. Versenkte Krone. Mineralglas. Wasserdicht bis 30 m. Datum-Schnellkorrektur. Sekunde. Lederband.
- 041/7903 Herrenuhr »quartz«**  
Gehäuse gelbvergoldet. Mineralglas. Wasserdicht bis 30 m. Datum-Schnellkorrektur. Sekunde. Lederband.
- 041/5010 Damenuhr »quartz«**  
Gehäuse gelbvergoldet. Mineralglas. Wasserdicht bis 30 m. Sekunde. Lederband.
- 047/5038 Damenuhr »quartz«**  
Gehäuse gelbvergoldet. Mineralglas. Wasserdicht bis 30 m. Datum-Schnellkorrektur. Sekunde. Lederband.
- 047/5041 Damenuhr »quartz«**  
Gehäuse gelbvergoldet. Mineralglas. Lederband. Sekunde.
- 047/5052 Damenuhr »quartz«**  
Gehäuse gelbvergoldet. Mineralglas. Wasserdicht bis 30 m. Lederband. Cabouchon-Krone.
- 047/5053 Damenuhr »quartz«**  
Gehäuse gelbvergoldet. Mineralglas. Wasserdicht bis 30 m. Lederband. Sekunde. Cabouchon-Krone.
- 047/5905 Damenuhr »quartz«**  
Gehäuse gelbvergoldet. Mineralglas. Wasserdicht bis 30 m. Lederband. Sekunde.
- 047/7003 Damenuhr »quartz«**  
Gehäuse gelbvergoldet. Mineralglas. Wasserdicht bis 30 m. Datum-Schnellkorrektur. Sekunde. Lederband.
- 047/7007 Damenuhr »quartz«**  
Gehäuse gelbvergoldet. Mineralglas. Wasserdicht bis 30 m. Datum-Schnellkorrektur. Sekunde. Lederband.

\*unverbindliche Preisempfehlung



# CLASSICS- ARMBANDUHREN.

Zuverlässigkeit und hoher Gebrauchsnutzen. Typisch für alle JUNGHANS Uhren. Dazu chic, sportlich oder elegant. JUNGHANS hat auch der Uhr für den Alltag ein attraktives Design gegeben.



041/4148.44

unverbindliche Preisempfehlung 249.--  
04112500  
4 000897 157180



041/4147.44

unverbindliche Preisempfehlung 229.--  
04112400  
4 000897 156923



50 m

041/4005.44  
unverbindliche Preisempfehlung 199.--  
04110700  
4 000897 145866



50 m

041/4006.44  
unverbindliche Preisempfehlung 229.--  
04112400  
4 000897 146399



041/1101.44

unverbindliche Preisempfehlung 169.--  
04109150  
4 000897 154363



047/0101.44

unverbindliche Preisempfehlung 169.--  
04709150  
4 000897 153946



041/1102.44

unverbindliche Preisempfehlung 169.--  
04109150  
4 000897 153625



047/0102.44

unverbindliche Preisempfehlung 169.--  
04709150  
4 000897 154004



047/0010.44

unverbindliche Preisempfehlung 199.--  
04710700  
4 000897 146245



041/1010.44  
unverbindliche Preisempfehlung 199.--  
04110700  
4 000897 145705

041/1010.44



041/1918.44

unverbindliche Preisempfehlung 119.--  
04106450  
4 000897 129040



047/0509.44

unverbindliche Preisempfehlung 179.--  
04109650  
4 000897 001643



041/4008.44

unverbindliche Preisempfehlung 179.--  
04109650  
4 000897 146405



041/4142.44

unverbindliche Preisempfehlung 229.--  
04112400  
4 000897 158620



047/4142.44

unverbindliche Preisempfehlung 229.--  
04712400  
4 000897 155605



047/4142.44

unverbindliche Preisempfehlung 229.--  
04712400  
4 000897 155605

**041/1010.44  
Herrenuhr »quartz«**  
Gehäuse palladiumbeschichtet, Edelstahlband. Lünette und Bändeinlagen gelbvergoldet. Mineralglas. Datum-Schnellkorrektur. Sekunde.

**041/1101.44  
Herrenuhr »quartz«**  
Gehäuse palladiumbeschichtet, Edelstahlband. Lünette und Bändeinlagen gelbvergoldet. Mineralglas. Wasserdicht bis 30 m. Datum-Schnellkorrektur. Sekunde.

**041/1102.44  
Herrenuhr »quartz«**  
Gehäuse palladiumbeschichtet, Edelstahlband. Lünette und Bändeinlagen gelbvergoldet. Mineralglas. Wasserdicht bis 30 m. Datum-Schnellkorrektur. Sekunde.

**041/1918.44  
Herrenuhr »quartz«**  
Gehäuse verchromt. Mineralglas. Wasserdicht bis 30 m. Datum-Schnellkorrektur. Sekunde. Edelstahlband.

**041/4005.44  
Herrenuhr »quartz«**  
Gehäuse und Band Edelstahl. Mineralglas. Wasserdicht bis 50 m. Datum-Schnellkorrektur. Sekunde. Nachtlesbar.

**041/4006.44  
Herrenuhr »quartz«**  
Gehäuse und Band Edelstahl. Lünette und Bändeinlagen gelbvergoldet. Mineralglas. Wasserdicht bis 50 m. Datum-Schnellkorrektur. Sekunde. Nachtlesbar.

**041/4008.44  
Herrenuhr »quartz«**  
Gehäuse und Band Edelstahl. Mineralglas. Wasserdicht bis 30 m. Datum-Schnellkorrektur. Kronenschutz. Sekunde. Nachtlesbar.

**041/4142.44  
Herrenuhr »quartz«**  
Gehäuse Edelstahl. Metallband. Lünette und Bändeinlagen gelbvergoldet. Mineralglas. Wasserdicht bis 30 m. Datum-Schnellkorrektur.

**041/4148.44  
Herrenuhr »quartz«**  
Gehäuse und Band Edelstahl. Lünette und Bändeinlagen gelbvergoldet. Mineralglas. Wasserdicht bis 30 m. Datum-Schnellkorrektur. Nachtlesbar.

**041/4147.44  
Herrenuhr »quartz«**  
Gehäuse und Band Edelstahl. Lünette und Bändeinlagen gelbvergoldet. Mineralglas. Wasserdicht bis 30 m. Datum-Schnellkorrektur. Nachtlesbar.

**047/0101.44  
Herrenuhr »quartz«**  
Gehäuse palladiumbeschichtet, Edelstahlband. Lünette und Bändeinlagen gelbvergoldet. Mineralglas. Wasserdicht bis 30 m. Sekunde.

**041/4147.44  
Herrenuhr »quartz«**  
Gehäuse und Band Edelstahl. Lünette und Bändeinlagen gelbvergoldet. Mineralglas. Wasserdicht bis 30 m. Datum-Schnellkorrektur. Nachtlesbar.

**041/4148.44  
Herrenuhr »quartz«**  
Gehäuse und Band Edelstahl. Lünette und Bändeinlagen gelbvergoldet. Mineralglas. Wasserdicht bis 30 m. Datum-Schnellkorrektur. Nachtlesbar.

**047/0010.44  
Damenuhr »quartz«**  
Gehäuse palladiumbeschichtet, Edelstahlband. Lünette und Bändeinlagen gelbvergoldet. Mineralglas. Sekunde.

**047/0101.44  
Damenuhr »quartz«**  
Gehäuse palladiumbeschichtet, Edelstahlband. Lünette und Bändeinlagen gelbvergoldet. Mineralglas. Wasserdicht bis 30 m. Sekunde.

**047/0102.44  
Damenuhr »quartz«**  
Gehäuse palladiumbeschichtet, Edelstahlband. Lünette und Bändeinlagen gelbvergoldet. Mineralglas. Wasserdicht bis 30 m. Sekunde.

**047/0509.44  
Damenuhr »quartz«**  
Gehäuse matt verchromt. Mineralglas. Wasserdicht bis 30 m. Edelstahlarmband. Nachtlesbar.

**047/4142.44  
Damenuhr »quartz«**  
Gehäuse Edelstahl. Metallband. Lünette und Bändeinlagen gelbvergoldet. Mineralglas. Wasserdicht bis 30 m. Datum-Schnellkorrektur.

**047/4142.44  
Damenuhr »quartz«**  
Gehäuse Edelstahl. Metallband. Lünette und Bändeinlagen gelbvergoldet. Mineralglas. Wasserdicht bis 30 m. Datum-Schnellkorrektur.

**047/4142.44  
Damenuhr »quartz«**  
Gehäuse Edelstahl. Metallband. Lünette und Bändeinlagen gelbvergoldet. Mineralglas. Wasserdicht bis 30 m. Datum-Schnellkorrektur.

**047/4142.44  
Damenuhr »quartz«**  
Gehäuse Edelstahl. Metallband. Lünette und Bändeinlagen gelbvergoldet. Mineralglas. Wasserdicht bis 30 m. Datum-Schnellkorrektur.

**047/4142.44  
Damenuhr »quartz«**  
Gehäuse Edelstahl. Metallband. Lünette und Bändeinlagen gelbvergoldet. Mineralglas. Wasserdicht bis 30 m. Datum-Schnellkorrektur.

**Marathon-Batterien**  
Verschiedene Jungmans Uhren sind mit umweltfreundlichen Marathon-Batterien ausgestattet. Sie haben eine Laufzeit von ca. 10 Jahren. Diese neue Energiequelle ist sauberer als herkömmliche Knopfzellen und besteht aus Lithium.

\*unverbindliche Preisempfehlung



# CLASSICS- ARMBANDUHREN.

Modern. Zuverlässig. Robust.  
Tag für Tag.  
Vertrauen zu einer guten Marke.



041/0903.44

041/0903 44  
unverbindliche  
Preiseempfehlung 199 --  
04110700  
4 000897 120887



047/0910.44

047/0910 44  
unverbindliche  
Preiseempfehlung 199 --  
04710700  
4 000897 121365



041/1820.44

041/1820 44  
unverbindliche  
Preiseempfehlung 199 --  
04110700  
4 000897 115999



047/0820.44

047/0820 44  
unverbindliche  
Preiseempfehlung 199 --  
04710700  
4 000897 116293



047/0816.44

047/0816 44  
unverbindliche  
Preiseempfehlung 299 --  
04716200  
4 000897 116903



041/1045.44

041/1045 44  
unverbindliche  
Preiseempfehlung 169 --  
04109150  
4 000897 149666



047/0045.44

047/0045 44  
unverbindliche  
Preiseempfehlung 169 --  
04709150  
4 000897 149673



041/1009.44

041/1009 44  
unverbindliche  
Preiseempfehlung 199 --  
04110700  
4 000897 146597



047/0009.44

047/0009 44  
unverbindliche  
Preiseempfehlung 199 --  
04710700  
4 000897 146661

**041/0041.44**

**Herrenuhr »quartz«**  
Gehäuse palladiumbe-  
schichtet. Edelstahlband.  
Lünette und Bändeinla-  
gen gelbvergoldet. Mine-  
ralglas. Datum-Schnell-  
korrektur. Wasserdicht  
bis 30 m. Sekunde.

**041/0903.44**

**Herrenuhr »quartz«**  
Gehäuse und Bändeinla-  
gen gelbvergoldet.  
Lünette palladiumbe-  
schichtet. Mineralglas.  
Wasserdicht bis 30 m.  
Lamellenstahlband.  
Sekunde.

**041/1009.44**

**Herrenuhr »quartz«**  
Gehäuse palladiumbe-  
schichtet. Edelstahlband.  
Lünette und Bändeinla-  
gen gelbvergoldet. Mine-  
ralglas. Wasserdicht bis  
30 m. Datum-Schnellkor-  
rektur. Sekunde.

**041/1045.44**

**Herrenuhr »quartz«**  
Gehäuse palladiumbe-  
schichtet. Edelstahlband.  
Lünette und Bändeinla-  
gen gelbvergoldet. Mine-  
ralglas. Wasserdicht bis  
30 m. Datum-Schnellkor-  
rektur. Sekunde.

**041/1805.44**

**Herrenuhr »quartz«**  
Gehäuse gelbvergoldet/  
palladiumbeschichtet.  
Mineralglas. Wasserdicht  
bis 30 m. Datum-Schnell-  
korrektur. Edelstahlband.  
Bändeinlagen gelbver-  
goldet. Sekunde.

**041/1820.44**

**Herrenuhr »quartz«**  
Gehäuse palladiumbe-  
schichtet. Lünette und  
Bändeinlagen gelbver-  
goldet. Edelstahlband.  
Mineralglas. Flanken-  
schutz. Sekunde.

**041/4009.44**

**Herrenuhr »quartz«**  
Gehäuse und Band Edel-  
stahl. Lünette und Band-  
einlagen gelbvergoldet.  
Mineralglas. Wasserdicht  
bis 30 m. Datum-Schnell-  
korrektur. Kronenschutz.  
Sekunde. Nachtlesbar.

**041/4033.44**

**Herrenuhr »quartz«**  
Gehäuse und Band Edel-  
stahl. Lünette und Band-  
einlagen gelbvergoldet.  
Mineralglas. Wasserdicht  
bis 30 m. Datum-Schnell-  
korrektur. Sekunde.

**047/0009.44**

**Damenuhr »quartz«**  
Gehäuse palladiumbe-  
schichtet. Edelstahlband.  
Lünette und Bändeinla-  
gen gelbvergoldet. Mine-  
ralglas. Wasserdicht bis  
30 m. Sekunde.

**047/0041.44**

**Damenuhr »quartz«**  
Gehäuse palladiumbe-  
schichtet. Edelstahlband.  
Lünette und Bändeinla-  
gen gelbvergoldet. Mine-  
ralglas. Wasserdicht bis  
30 m. Sekunde.

**047/0045.44**

**Damenuhr »quartz«**  
Gehäuse palladiumbe-  
schichtet. Edelstahlband.  
Lünette und Bändeinla-  
gen gelbvergoldet. Mine-  
ralglas. Wasserdicht bis  
30 m. Sekunde.

**047/0805.44**

**Damenuhr »quartz«**  
Gehäuse gelbvergoldet/  
palladiumbeschichtet.  
Mineralglas. Wasserdicht  
bis 30 m. Edelstahlband,  
Bändeinlagen gelbver-  
goldet. Sekunde.

**047/0816.44**

**Damenuhr »quartz«**  
Gehäuse und Bändeinla-  
gen gelbvergoldet.  
Lünette palladiumbe-  
schichtet. Edelstahlband.  
Mineralglas.

**047/0820.44**

**Damenuhr »quartz«**  
Gehäuse palladiumbe-  
schichtet. Lünette und  
Bändeinlagen gelbver-  
goldet. Edelstahlband.  
Mineralglas. Flanken-  
schutz. Sekunde.

**047/0910.44**

**Damenuhr »quartz«**  
Gehäuse und Bändeinla-  
gen gelbvergoldet.  
Lünette palladiumbe-  
schichtet. Mineralglas.  
Wasserdicht bis 30 m.  
Sekunde. Lamellenstahl-  
band.

**047/3033.44**

**Damenuhr »quartz«**  
Gehäuse und Band Edel-  
stahl. Lünette und Band-  
einlagen gelbvergoldet.  
Mineralglas. Wasserdicht  
bis 30 m. Sekunde.



041/4033.44

041/4033 44  
unverbindliche  
Preiseempfehlung 199 --  
04110700  
4 000897 145620



047/3033.44

047/3033 44  
unverbindliche  
Preiseempfehlung 199 --  
04710700  
4 000897 146429



041/1805.44

041/1805 44  
unverbindliche  
Preiseempfehlung 169 --  
04109150  
4 000897 111816



047/0805.44

047/0805 44  
unverbindliche  
Preiseempfehlung 169 --  
04709150  
4 000897 111212



041/4009.44

041/4009 44  
unverbindliche  
Preiseempfehlung 169 --  
04110200  
4 000897 145897



047/0041.44

047/0041 44  
unverbindliche  
Preiseempfehlung 169 --  
04709150  
4 000897 146009

047/0041.44



041/0041.44

041/0041 44  
unverbindliche  
Preiseempfehlung 169 --  
04109150  
4 000897 145996

041/0041.44

\*unverbindliche Preiseempfehlung





041/7012.44

041/7012 44  
unverbindliche 169 --\*  
Preisempfehlung 04109150  
4 000897 137076



047/5906.44

047/5906 44  
unverbindliche 169 --\*  
Preisempfehlung 04709150  
4 000897 127848



047/7141.44

047/7141 44  
unverbindliche 249 --\*  
Preisempfehlung 04713500  
4 000897 157951



041/7141.44

041/7141 44  
unverbindliche 249 --\*  
Preisempfehlung 04113500  
4 000897 157944



**041/7012.44**

**Herrenuhr »quartz«**  
Gehäuse und Edelstahl-  
band gelbvergoldet.  
Mineralglas. Wasserdicht  
bis 30 m. Datum-Schnell-  
korrektur. Sekunde.

**041/7141.44**

**Herrenuhr »quartz«**  
Edelstahl-Gehäuse und  
Metallband gelbvergol-  
det. Mineralglas.  
Wasserdicht bis 30 m.  
Datum-Schnellkorrektur.

**047/5906.44**

**Damenuhr »quartz«**  
Gehäuse und Edelstahl-  
band gelbvergoldet.  
Mineralglas. Wasserdicht  
bis 30 m. Sekunde.

**047/7141.44**

**Damenuhr »quartz«**  
Edelstahl-Gehäuse und  
Metallband gelbvergol-  
det. Mineralglas.  
Wasserdicht bis 30 m.  
Datum-Schnellkorrektur.

\*unverbindliche  
Preisempfehlung

# Inhaltsverzeichnis

Modell-Nr.	Seite	Modell-Nr.	Seite	Modell-Nr.	Seite	Modell-Nr.	Seite
022/4610	20	024/7013.44	13	041/0920	36	041/4911	66
022/4611.44	25	024/7020	12	041/0921	36	041/4912	66
022/7310	56	024/7805	12	041/0922	36	041/4913	40
022/7610	20	024/7806	10	041/0925	60	041/4921.44	42
022/9801	34	024/7810	10	041/1000	40	041/5001	61
022/9802	34	024/7815.44	15	041/1001	40	041/5002	21
023/2900	56	024/7900	13	041/1003	64	041/5005	52
023/5100	57	024/7901	12	041/1004.44	43	041/5006	51
023/5110	57			041/1005.44	42	041/5007	22
023/5900	56	025/4401.44	18	041/1006	40	041/5009	20
023/7501	56			041/1007	40	041/5017	49
024/0800.44	39	026/0010	6	041/1008	50	041/5029	49
024/0801.44	39	026/0011	7	041/1009.44	73	041/5029	49
024/1000.44	14	026/0012	6	041/1010.44	71	041/5031	24
024/1001.44	14	026/0013	6	041/1011	64	041/5032	24
024/1002	12	026/0014	7	041/1045.44	73	041/5037	46
024/1005.44	16	027/7000	32	041/1101.44	71	041/5038	69
024/1006	12	027/7001	32	041/1102.44	71	041/5041	68
024/1007.44	16	027/7100	33	041/1805.44	72	041/5044	50
024/1008.44	16	027/7101	33	041/1820.44	72	041/5059	18
024/1009.44	14	027/7102	33	041/1901	58	041/5060	18
024/1100	11	027/7103	33	041/1910	36	041/5061	19
024/1101	11	028/0605	44	041/1918.44	70	041/5062	19
024/1102	11			041/1919	64	041/5063	18
024/1701	10	030/3610	20	041/3102.44	27	041/5064	18
024/1702	10	030/3611.44	25	041/4000	44	041/5101	47
024/1705.44	14	030/5610	20	041/4001	40	041/5105	47
024/1706.44	14	030/5611.44	25	041/4002	40	041/5131.44	27
024/1715.44	16			041/4004	44	041/5138	23
024/1801.44	16	041/4006.44	70	041/4005.44	70	041/5141	67
024/1815.44	14	041/4007	44	041/4006.44	70	041/5810	24
024/1900	12	041/4008.44	70	041/4007	44	041/5811	24
024/1901	10	031/9801	34	041/4008.44	70	041/5907	21
024/1902	10	031/9802	34	041/4009.44	73	041/5911.44	58
024/1904	13	031/9804.44	34	041/4010.44	42	041/5926	60
024/2700	19	031/9805.44	34	041/4011.44	42	041/5927	60
024/3805.44	38	041/4022	66	041/4022	66	041/5929	52
024/3900	38	041/4023	65	041/4023	65	041/5962	52
024/4000.44	15	041/4033.44	72	041/4033.44	72	041/5963	53
024/4001.44	15	041/0001	61	041/4040	41	041/7000	60
024/4005	38	041/0016	49	041/4041.44	43	041/7002	48
024/4010.44	13	041/0017	49	041/4105	41	041/7003	68
024/4011.44	13	041/0029	49	041/4106.44	43	041/7004.44	27
024/4611.44	38	041/0037	46	041/4107.44	43	041/7007	69
024/4716.44	14	041/0041.44	73	041/4109	38	041/7008.44	29
024/4805	10	041/0050	50	041/4112	41	041/7010	68
024/4807.44	16	041/0102	65	041/4140	65	041/7012.44	74
024/5000	39	041/0105	23	041/4141	67	041/7028	20
024/7000	39	041/1118	47	041/4142.44	71	041/7029	20
024/7012	12	041/0900	64	041/4145	65	041/7030	20
		041/0903.44	72	041/4146	67	041/7036.44	31
		041/0905	59	041/4147.44	70	041/7140	67
		041/0910	58	041/4148.44	70	041/7141.44	74
		041/0913	58	041/4901.44	26	041/7152	47

Modell-Nr.	Seite	Modell-Nr.	Seite	Modell-Nr.	Seite	Modell-Nr.	Seite
041/7820	68	047/1005.44	42	047/5139	54		
041/7835.44	26	047/1007	50	047/5807	24		
041/7842	22	047/1900	62	047/5845	21		
041/7843	23	047/3033.44	72	047/5903	59		
041/7901	62	047/3102.44	27	047/5904	61		
041/7903	68	047/3901.44	26	047/5905	68		
041/7908	59	047/4022	66	047/5906.44	74		
041/7909	52	047/4140	65	047/5907	21		
041/7917	52	047/4141	67	047/5912.44	42		
041/7920.44	26	047/4142.44	71	047/5915	24		
041/7925	54	047/5000	21	047/5919	50		
041/7929.44	26	047/5002	48	047/5926	60		
041/7935	62	047/5003	54	047/5927	60		
041/7938	40	047/5004	50	047/5947.44	28		
041/7945	21	047/5007	22	047/5948.44	28		
041/7947	22	047/5008.44	29	047/5949.44	30		
041/7950	22	047/5009	20	047/5950.44	28		
041/7951	22	047/5010	68	047/5954.44	30		
041/7952	22	047/5034.44	31	047/5955.44	30		
041/7953	51	047/5035.44	31	047/5956.44	29		
047/0009.44	73	047/5036.44	31	047/5962	52		
047/0010.44	71	047/5038	69	047/5963	53		
047/0034.44	31	047/5041	68	047/5964	53		
047/0041.44	73	047/5043.44	28	047/5971	54		
047/0045.44	73	047/5044	50	047/5972	54		
047/0050	50	047/5046	52	047/5973	54		
047/0051	48	047/5048	24	047/5974	48		
047/0052.44	28	047/5049	24	047/5975	48		
047/0080	46	047/5050	51	047/5981.44	28		
047/0101.44	71	047/5051	48	047/5982.44	30		
047/0102.44	71	047/5052	69	047/7003	68		
047/0170	65	047/5053	69	047/7004.44	27		
047/0509.44	70	047/5054.44	29	047/7007	69		
047/0805.44	72	047/5055.44	29	047/7028	20		
047/0816.44	72	047/5056.44	28	047/7029	20		
047/0820.44	72	047/5057.44	28	047/7030	20		
047/0901	58	047/5058.44	30	047/7110	67		
047/0903	64	047/5059	18	047/7141.44	74		
047/0907	24	047/5060	18	047/7842	22		
047/0910.44	72	047/5062	19	047/7845	62		
047/0911	64	047/5063	18	047/7846	62		
047/0913	58	047/5064	18	047/7913	62		
047/0915	58	047/5066.44	28	047/7928.44	26		
047/0917	58	047/5067.44	29	047/7948	22		
047/0919	64	047/5070	67	047/7949	22		
047/0925	60	047/5080	46	047/7950	22		
047/0929.44	30	047/5081	46	047/7953	51		
047/0931	48	047/5106	47				
047/0932	48	047/5120	54				
047/0954.44	30	047/5121	54				
047/0955.44	30	047/5122	47				
047/1003	64	047/5131.44	27				
047/1004.44	43	047/5138	23				

JUNGHANS MEGA  
FUNKUHREN

- Neueste, zukunftsorientierte Funkuhren-Technologie.
- Zuverlässiges, problemloses Produkt.
- Permanenter Empfang der Zeit-Telegramme vom deutschen Zeitzeichensender DCF 77 in Mainflingen (bei Frankfurt/Main).
- Ständige Verbindung der JUNGHANS MEGA FUNKUHREN über den Sender DCF 77 mit der genauesten Uhr der Welt – der Cäsium-Zeitbasis der Physikalisch-Technischen Bundesanstalt in Braunschweig (PTB).
- Europaweiter Empfang im Umkreis von 1.500 km um den Sender DCF 77 /z.B. Madrid, Helsinki, Istanbul, Budapest).
- Hochsensibles, neuartiges Antennensystem. Kein Nach- oder Umstellen der Uhr erforderlich.
- Absolute Präzision.
- Die Zeitgenauigkeit der JUNGHANS MEGA FUNKUHREN beträgt 1 Sekunde in 1 Million Jahren.
- Vollautomatische Zeiteinstellung innerhalb von nur 3 Minuten.
- Vollautomatische Zeitkorrektur zu jeder vollen Stunde.
- Vollautomatische Zeiteinstellung von Sommer- auf Winterzeit und natürlich auch wieder zurück.
- Zum Teil mit optischer Empfangskontrolle.
- Zum Teil mit internem Zeitspeicher.
- Empfangskontrolle und Demonstration durch die einzigartige Original JUNGHANS Senderruftaste.
- Kein Entnehmen und Wiedereinsetzen der Batterie bei der Vorführung durch die Senderruftaste.
- Netzunabhängig.
- Minimaler Stromverbrauch. Nur 1 Batterie erforderlich.
- Laufzeit mit 1 Batterie über 3 Jahre.
- Gebührenfrei.
- Funkentstört.
- Geschmacksmusterschutz.
- Komplettangebot – JUNGHANS MEGA FUNKUHREN gibt es als Armbanduhren, Tisch-, Wand- und Terminuhren in hochwertigen Kunststoffausführungen und Metall-Lackierungen in edlen, wohnstiltgerechten Hölzern und Metall-Gehäusen mit Analog- und Digitalanzeigen mit und ohne Datumsanzeigen (Ewiger Kalender)

- Ruthenium  
Dieser Werkstoff ermöglicht das modische Grau des Gehäuses und zeichnet sich durch hervorragende Trageeigenschaften aus.
- Gun-colour  
»Gun-colour« (Gewehrlauffarbe). Diese Farbe entsteht durch einen chemischen Prozeß, der eine Oberflächenveränderung bewirkt.
- Rhodium, rhodiniert  
Hochwertige Schmuckbandmodelle sind rhodiumbeschichtet, bzw. rhodiniert. Rhodium ist ein Edelmetall, teurer als Gold, das von uns rein, d.h. nicht legiert verwendet wird. Es kann nicht anlaufen wie etwa Silber.
- Ion plating (Ionenbeschichtet)  
Modische Modelle tragen die Bezeichnung »Ion plating«. Durch Ionisierung findet ein Schichtaufbau statt und gibt den Uhren einen besonderen »Grau«-Effekt.
- Palladium  
Palladium ist ein hochwertiges Metall mit guten Trageeigenschaften. Unsere Modelle sind mit einer Nickel/Palladium-Beschichtung versehen, die durch einen galvanischen Prozeß aufgetragen wird.
- Plaqué (Gelb/Weißgoldauflage)  
Alle JUNGHANS-Plaqué-Modelle sind mit einer Goldauflage von 14 Kt. – 585/00 ausgestattet (3 my). Die Kronen mit 5 my.
- Nubukleder  
Hierbei handelt es sich ursprünglich um Glattleder, das durch Sandbestrahlung einen Matteeffekt erhält und dadurch dem Wildleder ähnlich wirkt.
- Wasserdicht  
JUNGHANS-Uhren mit der Bezeichnung »wasserdicht« sind entsprechend der DIN 8310 gefertigt und geprüft.
- Stoßsicherheit  
Alle JUNGHANS-Modelle sind nach DIN 8308 stoßgesichert. Mit Ausnahme von Echtgolduhren und Taschenuhren.
- Solar-Armbanduhren  
Alle JUNGHANS »Solar 1« Armbanduhren sind mit dem »Blauen Umweltengel« ausgezeichnet. Sie sind batterieles und deshalb ganz besonders umweltfreundlich. Die Laufzeit dieser Uhren beträgt bei voller Aufladung mindestens 100 Stunden.
- Datum-Schnellkorrektur  
Alle JUNGHANS-Armbanduhren mit Datums-Anzeige sind mit einer Schnellverstellung ausgestattet.
- Qualitäts-Kontrolle  
JUNGHANS-Uhren werden einer ständigen Qualitätskontrolle unterzogen.
- Kundendienst  
Unser anerkannter Schnellservice bei Reparaturaufträgen ist beim Fachhandel bestens bekannt. Voraussetzung für eine schnelle, ordnungsgemäße Abwicklung ist die Verwendung unserer Reparatur-Formulare. Die Daten sind dabei sorgfältig anzugeben (Kundennummer, etc.).
- Marathon-Batterie  
Verschiedene Junghans Uhren sind mit umweltfreundlichen Marathon-Batterien ausgestattet. Sie haben eine Laufzeit von ca. 10 Jahren. Diese neue Energiequelle ist sauberer als herkömmliche Knopfzellen und besteht aus Lithium.
- Vegetabile Solar 1-Armbanduhren.  
Einige Solar-Armbanduhren sind mit natürlichen, chemiefreien Materialien ausgestattet und sind deshalb äußerst trage- und umweltfreundlich:  
– z.B. Armbänder ohne chemische Weichmacher – als Zeichen dafür, das anfangs steife Leder.  
– Das Band wird auf rein pflanzlichen Stoffen gegerbt und eingefärbt. Es erfüllt dadurch die für Schweißbänder vorgeschriebenen Kriterien.  
– z.B. Gehäuse, Krone und Schließen sind ohne Nickelzusatz.  
– z.B. Gehäuseböden aus reinem Aluminium oder Titan.  
– Umweltfreundliche SOLAR-Technik – ohne Batterien.



## EUROPA

### Belgien

W. Rogiers & Co.  
4, St Sebastiaanslaan  
8500 Kortrijk

### Dänemark

Junghans Danmark  
Birkedammervej 27  
2400 Kopenhagen

### Deutschland

Junghans Uhren GmbH  
Postfach 100  
7230 Schramberg

### Finnland

Kello Tuomi Oy  
Säynäslahdentie 16  
00560 Helsinki

### Frankreich

Vedette Industries SA  
B.P.75  
67707 Saverne

Vedette - Union Horlogere  
68 Rue des Archives  
75003 Paris

### Griechenland

George N. Vichos  
56 Panepistimiou Street  
Athen 106-78

### Großbritannien

Junghans U.K.,  
Unit 12, Spurling Works  
Pindar Road,  
Hoddesdon, Herts. EN 11 0ET

### Irland

Henry Spring & Co. Ltd.  
Time House  
25 Merrion Square  
Dublin 2

### Island

Gardar & Hinrikson  
P.O.B. 259  
128 Reykjavik

### Italien

Junghans Italia s.r.l.  
Via Eraclito, 3  
20128 Milano

### Jugoslawien

Tehna Impex  
P.O.B. 194-IV,  
Kersnikova 2,  
61001 Ljubljana

### Luxemburg

Robert Strock-Claus  
10, Place de la Paix  
4275 Esch sur Alzette

## Niederlande

Industrie Producten  
Compagnie B.V.  
Jarmuiden 51,  
1046 AE Amsterdam

## Norwegen

Junghans Norge  
P.O.Boks 124  
Alnabru, 0614 Oslo 6

## Österreich

Junghans Austria ges.m.b.H.  
Flurschützstr. 13,  
1120 Wien

## Portugal

Garcon Relojoaria Lda.  
Av. D. Jose 1, No. 14,  
2780 Oeiras

## Schweden

Nilax  
Box 2088  
65002 Karlstadt 2

## Schweiz

H.R. Blättler  
Konstanzer Str. 54a,  
8280 Kreuzlingen

## Höberle & Co.

Oberwolfhauserstr. 8,  
8633 Wolfhausen/ZH

## Spanien

Junghans Espana S.A.  
Federico Salmán 9  
Madrid 28016

## Kanarische Inseln

Comercial Alte Wolfgang Kühn  
Apartado 377  
E-38080 Santa Cruz de Tenerife

## Türkei

Saat Sanayii ve Tic. Ltd.  
Sirkeci, Mimar Kemalettin Cad.  
Ersoy Han. No. 1-3  
Istanbul

## Ungarn

PRO-ASK  
Radoc U. 13  
1118 Budapest

## Zypern

Yiomaco Trading Co. LTD.  
29C Dem. Severis Ave.,  
P.O.Box 5064  
Nicosia

## AFRIKA

### Tunesien

Sermet Electronic  
13, Rue Ahmed Kherreddine  
1008 Monfleury Tunis

## NAHER OSTEN

### Ägypten

International Trading &  
Investment Co.  
26 Sherif Street,  
Cairo

### Israel

G. Gomff  
53 Allenby Road,  
Tel Aviv 65243

## FERNER OSTEN

Junghans Far East Office  
11/F. Gee Chang Hong Centre  
65 Wong Chuk Hang Road  
Aberdeen  
Hong Kong

## Hong Kong

Bestact Co., Ltd.  
B 14, 7/F., Block B  
Tonic Ind. Centre  
19 Lam Hing Street  
Kowloon Bay, Kowloon  
Hong Kong

## Indien

Shri Nath Enterprises  
E-41/2-3,  
Okhla Industrial Area, Phase II  
New Delhi-110020

Jet time India  
Private LTD.  
64, Swastik Society, N.S. Road 4  
J.V.P.D.S. Vile Parle (W),  
400056 Bombay

## Indonesien

Wira Mustika Indah  
Jalan A. M. Sangaji No. 2C.  
ID/H Jalan Petojo Utara  
Jakarta Pusat

## Japan

Mizuho Trading Co., Ltd.  
25-43, Sakae, 3-chome  
Naka-ku  
Nagoya 460

## Korea

Jeco Corporation  
C.P.O. Box 43  
Seoul

## Singapore

Diehl (Pte.) Ltd.  
Block 101, Boon Keng Road 07-11  
Kallang Basin Ind. Estate  
Singapore 1233

## Taiwan

Lee Mow Trading Co. Ltd.  
52, Kaifeng Street, Sec. 2  
Taipei

## Thailand

B. O. Movement Ltd. Part.  
408/6-7 Rama V Road, Dusit  
Bangkok 10300

## AMERIKA

### Argentinien

Diehl Argentina S.A.  
Entre Rios 2500  
1640 Martinez  
Buenos Aires

### Chile

Importadora Exportadora  
Universal S.A.  
Manzana 7, Galpan 13  
Zona Franca de Iquique

### Karibik

DIP  
Curacao Freezone  
Koningsplein, L.I. 10/16  
Curacao  
Netherlands Antilles

### Mexiko

Industria Relojera de Occidente  
SA DE CV  
Nicolas Regules No. 19  
Guadalajara, Jal. 44180

### Peru

Manufactura de Relojes y  
Anexos, SA  
Casilla 1196,  
Lima

### U.S.A.

Chronos Corporation  
Rt 2 Box 140  
Forest, Va. 24551

## AUSTRALIEN/OZEANIEN

### Australien

TMX Australia Limited  
420 Mt. Dandenong Road  
Croydon, Vic. 3136

### Neu-Kaledonien

Paul Loupias  
Angle des Rues  
J. Jaures et G. Clemenceau  
P.O. Box 70,  
Noumea

# JUNGHANS UHREN GMBH

Postfach 100/120

W-7230 Schramberg

Telefon 0 74 22/18-1

Telex 7 60 845 jud

Telefax 0 74 22/18-694