

DIE NEUEN KOLLEKTIONEN 1990/1991

FUNKUHREN  
SOLARUHREN  
ARMBANDUHREN  
WOHNRAUMUHREN  
WECKER



 JUNGHANS



## JUNGHANS – Das Unternehmen

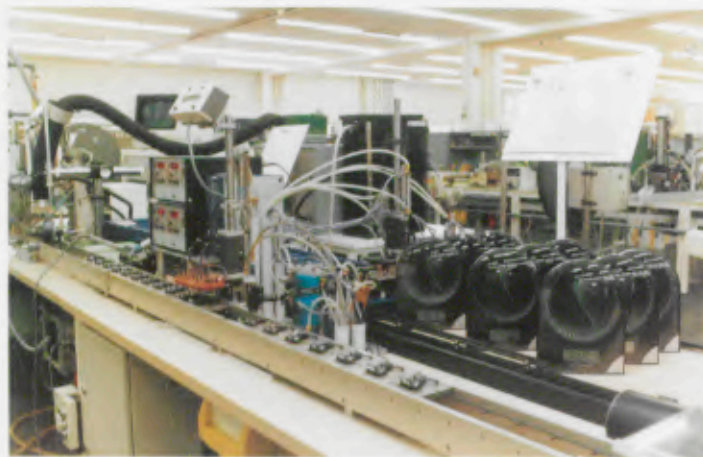
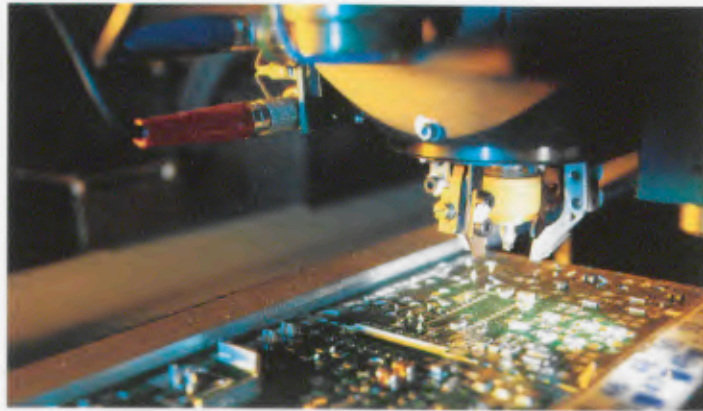
Schramberg – erst der Auto-Atlas verrät, wo der Ort zu finden ist. Doch gäbe es eine »Uhrengographie«, so wäre diese Stadt im Kreis Rottweil sicher mit einem Punkt markiert. Für die JUNGHANS Uhren GmbH, den drittgrößten Quartz-Großuhren-Produzenten der Welt. Ein Unternehmen mit Tradition und vielen neuen Ideen.

Mehr als 70.000 Uhren und Werke werden hier pro Tag produziert, ermöglicht durch eine der modernsten automatisierten Uhren-Produktionsstätten. Ultramoderne Elektronik kontrolliert und steuert hochgesteckte Qualitätsnormen bei allen Produktionsvorgängen.

JUNGHANS stellt elektronische Armbanduhren, Wecker, Wohnraumuhren, Quartzwerke, Solar- und Funkuhren mit einem Höchstmaß an Qualität, Präzision und Funktionalität her, ständig orientiert an modernsten, zukunftsgerichteten Technologien. Gerade deshalb genießt JUNGHANS das Image des innovativen Uhrenherstellers.

Funk- und Solaruhren gehören heute zu den gefragtesten Modellen im Markt. Die erste und einzige funkgesteuerte Armbanduhr der Welt, die JUNGHANS MEGA 1, steht als Beweis für die große Innovationskraft und den hohen technischen Anspruch von JUNGHANS.

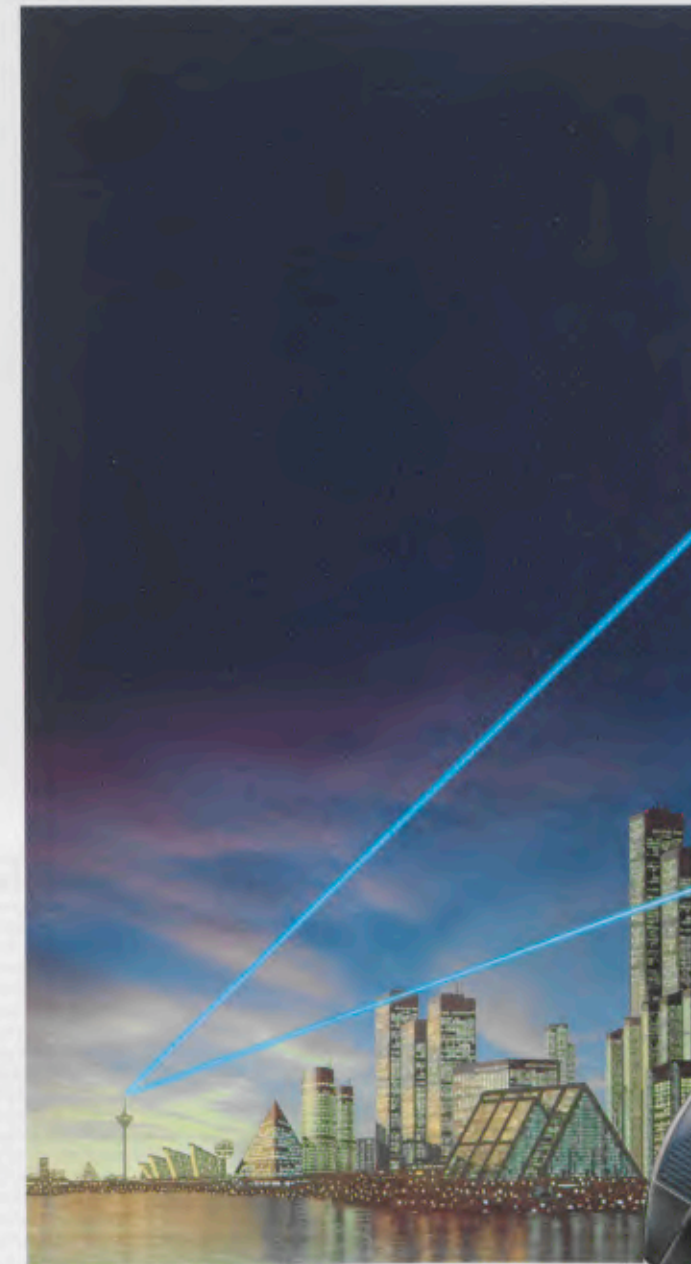
Dabei ist es erst 4 Jahre her, seit JUNGHANS mit der ersten, funkgesteuerten Solaruhr der Welt – der JUNGHANS RCS 1 – diesen neuen Technologien eine Perspektive geschaffen hat.



## THEMA: DIE NEUEN ARMBANDUHREN

JUNGHANS Armbanduhren der neuen Generation haben eines gemeinsam: Den Erfolg.

Die innovative Technik der Funk- und Solaruhren zum Beispiel erschließt dem Verbraucher eine neue funktionelle Dimension. Das aktuelle, individuelle Design entspricht dem hohen Stellenwert, den man von einer Uhr als schmückendes oder modisches Accessoire erwarten muß. Und auf hohem Qualitätsniveau bieten JUNGHANS Armbanduhren ein unübertroffenes Preis-Leistungsverhältnis. Deshalb ist die JUNGHANS Armbanduhr die meistverkaufte deutsche Uhr.





# THEMA: DIE NEUE FUNK- ARMBANDUHR JUNGHANS MEGA 1.

Die erste und einzige Funkarmbanduhr der Welt.

**JUNGHANS MEGA 1** – Faszinierende Technik: klare, übersichtliche Anzeige aller Zeit- und Kalenderfunktionen auf dem Großbild-LC-Display. Optische Empfangskontrolle und Batteriewechsel-Anzeige. Sender-Ruftaste. Manuelle Zeitzoneneinstellung. Interner Zeitspeicher.

**Faszinierendes Design:** gestaltet von frogdesign, einem der weltbesten Design-Studios. Außergewöhnliches asymmetrisch gerundetes Formgehäuse. Hochwertiges Mineralglas. Wasserdicht. Exklusives Weich-Lederband mit ergonomischem Spezial-Schnell-Verschluss und flexibel integrierter Hochleistungs-Antenne.

Faszination einer außergewöhnlichen Uhr, die niemals falschgeht und nie gestellt werden muß. Das leicht gerundete Formgehäuse gibt der JUNGHANS MEGA 1 ihre exklusive Identität. Eine hochwertige, extrem widerstandsfähige PVD-Ionenbeschichtung schützt die Uhr dauerhaft.

026/0013

026/0012

026/0010

026/0013  
**JUNGHANS MEGA 1**

Faszination einer außergewöhnlichen Uhr. Das mattgestrahlte, leicht gerundete Formgehäuse gibt der JUNGHANS MEGA 1 ihre exklusive Identität. Eine hochwertige, extrem widerstandsfähige PVD-Ionenbeschichtung schützt die Uhr dauerhaft. Farbgestaltung und Grafik sowie das feingewölbte Mineralglas prägen seine interessante sportliche Note. Das weiche Mattlederband mit dem individuellen Schnellverschluss rundet den Eindruck dieser attraktiven Funkuhr ab, die High Tech mit sportlichem Ambiente verbindet.

026/0012  
**JUNGHANS MEGA 1**  
Sport und Technik. Das signalisieren klare Linienführung und feinmatt, titanfarbene PVD-Ionenbeschichtung dieses Modells. Die Klarheit und Brillanz des flachen, metallierten Mineralglases und das strukturierte Spezial-Lederband mit Schnellverschluss geben dieser sportiven Funkuhr ihren unverwechselbaren Charakter.



026/0010  
**JUNGHANS MEGA 1**

Die exclusive, asymmetrische Grundform dieser JUNGHANS Funkuhr erhält durch die feingewölbte Oberfläche eine unverwechselbare Identität. Das gestrahlte Chromgehäuse mit kratzfestem Mineralglas und die Klarheit der großflächigen Anzeige unterstreichen die hohe technische Wertigkeit. Ein schmiegsames Lederband mit Spezialverschluss ergänzt die hochwertige Ausstattung dieser einzigartigen Uhr.

026/0014  
**JUNGHANS MEGA 1**  
Exklusiv in Astralblau präsentiert sich das Spitzenmodell für Anspruchsvolle. Die hochglänzende, extrem harte PVD-Ionenbeschichtung schützt das außergewöhnlich schöne Formgehäuse, in das ein gewölbtes, hochwertiges Mineralglas integriert ist. Eine fein-metallisierte Rahmengrafik und das edle Glanzlederband mit Spezialverschluss unterstreichen die exklusive Eleganz dieser Funkuhr.

026/0011  
**JUNGHANS MEGA 1**  
Eine Uhrenpersönlichkeit. Diesem Spitzenmodell wurde mit einer hochglänzenden, titanfarbenen PVD-Ionenbeschichtung besondere Brillanz verliehen. Das sanft gewölbte, gold-metallisierte hochwertige Mineralglas betont ebenso wie das extrem weiche Speziallederband ihre eigenständige Eleganz.

026/0014

026/0011

Die JUNGHANS MEGA 1 ist eine technische Meisterleistung, denn JUNGHANS ist es gelungen, die Funkuhr-technik so weiterzuentwickeln, daß sie jetzt auch am Handgelenk getragen werden kann.

Die Funkarmbanduhr JUNGHANS MEGA 1 ist über Funk mit der genauesten Uhr der Welt, der Normalzeitbasis der Physikalisch-Technischen Bundesanstalt Braunschweig verbunden. Deshalb geht sie immer absolut richtig und braucht nie gestellt zu werden. Vollautomatisch wie die Zeiteinstellung ist auch die Umstellung auf Sommer- und Normalzeit. Und ihr interner Zeitspeicher sorgt dafür, daß sie nie die Zeit verliert.

  
**JUNGHANS**  
**MEGA**  
alarm 1

 **JUNGHANS**

 **JUNGHANS**



# THEMA: DIE NEUE »ELEGANCE« KOLLEKTION

Die elegante Uhr ist in besonderer Weise Ausdruck individuellen Geschmacks. Die neue »Elegance«-Kollektion bietet deshalb sowohl mit klassischen, als auch modisch-aktuellen Gestaltungsvolumen außergewöhnlich individuelles Design für den anspruchsvollen Käufer.

① 041/5062



② 047/5062



③ 047/5063



④ 041/5063



⑤ 041/5064



⑥ 047/5064



① 041/5062

**Herrenuhr »quartz«**  
Gehäuse gelbvergoldet.  
Mineralglas. Cabouchon-  
Krone. Lederband. Exzen-  
trische Sekunde.

② 047/5062

**Damenuhr »quartz«**  
Gehäuse gelbvergoldet.  
Mineralglas. Cabouchon-  
Krone. Lederband. Exzen-  
trische Sekunde.

③ 041/5063

**Herrenuhr »quartz«**  
Gehäuse gelbvergoldet.  
Mineralglas. Cabouchon-  
Krone. Lederband. Exzen-  
trische Sekunde.

④ 047/5063

**Damenuhr »quartz«**  
Gehäuse gelbvergoldet.  
Mineralglas. Cabouchon-  
Krone. Lederband. Exzen-  
trische Sekunde.

⑤ 041/5064

**Herrenuhr »quartz«**  
Gehäuse gelbvergoldet.  
Mineralglas. Cabouchon-  
Krone. Lederband. Exzen-  
trische Sekunde.

⑥ 047/5064

**Damenuhr »quartz«**  
Gehäuse gelbvergoldet.  
Mineralglas. Cabouchon-  
Krone. Lederband. Exzen-  
trische Sekunde.

① 041/5059



② 047/5059



③ 041/5061



④ 047/5060



⑤ 041/5060



① 041/5059

**Herrenuhr »quartz«**  
Gehäuse gelbvergoldet.  
Mineralglas. Cabouchon-  
Krone. Lederband. Exzen-  
trische Sekunde.

② 047/5059

**Damenuhr »quartz«**  
Gehäuse gelbvergoldet.  
Mineralglas. Cabouchon-  
Krone. Lederband. Exzen-  
trische Sekunde.

③ 041/5061

**Herrenuhr »quartz«**  
Gehäuse gelbvergoldet.  
Mineralglas. Cabouchon-  
Krone. Lederband. Exzen-  
trische Sekunde.

④ 047/5060

**Damenuhr »quartz«**  
Gehäuse gelbvergoldet.  
Mineralglas. Cabouchon-  
Krone. Lederband. Exzen-  
trische Sekunde.



THEMA:  
DIE NEUE  
»ELEGANCE«  
KOLLEKTION



① 041/7029

② 047/7029

③ 047/7030

④ 047/7028

⑤ 041/7028

① 041/7029

**Herrenuhr »quartz«**  
Gehäuse gelbvergoldet.  
Mineralglas, Datum-  
Schnellkorrektur, Cabou-  
chon-Krone, Lederband.

② 047/7029

**Damenuhr »quartz«**  
Gehäuse gelbvergoldet.  
Mineralglas, Datum-  
Schnellkorrektur, Cabou-  
chon-Krone, Lederband.

③ 047/7030

**Damenuhr »quartz«**  
Gehäuse gelbvergoldet.  
Mineralglas, Datum-  
Schnellkorrektur, Cabou-  
chon-Krone, Lederband.

④ 041/7030

**Herrenuhr »quartz«**  
Gehäuse gelbvergoldet.  
Mineralglas, Datum-  
Schnellkorrektur, Cabou-  
chon-Krone, Lederband.

① 047/7028

**Damenuhr »quartz«**  
Gehäuse gelbvergoldet.  
Mineralglas, Datum-  
Schnellkorrektur, Cabou-  
chon-Krone, Lederband.

② 041/7028

**Herrenuhr »quartz«**  
Gehäuse gelbvergoldet.  
Mineralglas, Datum-  
Schnellkorrektur, Cabou-  
chon-Krone, Lederband.



① 047/5049

② 041/5032

③ 047/5048

④ 041/5031

① 047/5048

**Damenuhr »quartz«**  
Gehäuse gelbvergoldet.  
Mineralglas, Lederband.

② 041/5031

**Herrenuhr »quartz«**  
Gehäuse gelbvergoldet.  
Mineralglas, Cabouchon-  
Krone, Lederband, Was-  
serdicht bis 30m.

③ 047/5049

**Damenuhr »quartz«**  
Gehäuse gelbvergoldet.  
Mineralglas, Cabouchon-  
Krone, Lederband.

④ 041/5032

**Herrenuhr »quartz«**  
Gehäuse gelbvergoldet.  
Mineralglas, Cabouchon-  
Krone, Lederband, Was-  
serdicht bis 30m.

⑤ 047/5008.44

**Damenuhr »quartz«**  
Gehäuse gelbvergoldet.  
Edelstahlband gelbver-  
goldet, Mineralglas,  
Cabouchon-Krone.

① 041/7008.44

**Herrenuhr »quartz«**  
Gehäuse gelbvergoldet.  
Edelstahlband gelbver-  
goldet, Mineralglas, Cabou-  
chon-Krone, Datum-  
Schnellkorrektur.

② 047/5008.44

③ 041/7008.44





# THEMA: DIE NEUE »ELEGANCE« SCHMUCKBAND- KOLLEKTION

Mode spielt eine zunehmend wichtige Rolle im Uhren-Design. JUNGHANS hat dies auch in der neuen Schmuckband-Kollektion besonders berücksichtigt. Denn die Schmuckuhr ist mehr denn je modisches Accessoire und Ausdruck individuellen Lebensstils.



047/5054.44

047/5055.44

047/5035.44

047/5056.44

047/5034.44

047/5058.44

047/0052.44

047/5043.44

047/5057.44

047/0034.44

047/5055.44

**Damenuhr »quartz«**  
Gehäuse gelbvergoldet/  
palladiumbeschichtet mit  
Simillsteinen besetzt. Mine-  
ralglas. Edelstahlband  
gelbvergoldet. Cabou-  
chon-Krone.

047/5054.44

**Damenuhr »quartz«**  
Gehäuse gelbvergoldet/  
palladiumbeschichtet mit  
Simillsteinen besetzt. Mine-  
ralglas. Edelstahlband  
gelbvergoldet. Cabou-  
chon-Krone.

047/5056.44

**Damenuhr »quartz«**  
Gehäuse gelbvergoldet.  
Mineralglas. Edelstahl-  
band gelbvergoldet.

047/5058.44

**Damenuhr »quartz«**  
Gehäuse gelbvergoldet.  
Mineralglas. Edelstahl-  
band gelbvergoldet.  
Cabouchon-Krone.

047/5067.44

**Damenuhr »quartz«**  
Gehäuse und Metallband  
gelbvergoldet/palladium-  
beschichtet mit Straßstein-  
en besetzt. Mineralglas.  
Cabouchon-Krone.

047/5066.44

**Damenuhr »quartz«**  
Gehäuse gelbvergoldet.  
Mineralglas. Metallband  
gelbvergoldet. Cabou-  
chon-Krone.

047/5043.44

**Damenuhr »quartz«**  
Gehäuse und Edelstahl-  
band gelbvergoldet.  
Mineralglas schwarz  
metallisiert. Zifferblatt mit  
Simillkranz. Cabouchon-  
Krone.

047/0052.44

**Damenuhr »quartz«**  
Gehäuse und Metallband  
gelbvergoldet/palladium-  
beschichtet. Mineralglas.  
Cabouchon-Krone.

047/5057.44

**Damenuhr »quartz«**  
Gehäuse und Edelstahl-  
band gelbvergoldet.  
Cabouchon-Krone. Mine-  
ralglas.

047/5035.44

**Damenuhr »quartz«**  
Gehäuse und Edelstahl-  
band gelbvergoldet.  
Mineralglas. Cabouchon-  
Krone.

047/0034.44

**Damenuhr »quartz«**  
Gehäuse palladiumbe-  
schichtet. Edelstahlband.  
Lünette und Bänderlagen  
gelbvergoldet. Mineral-  
glas. Cabouchon-Krone.

047/5034.44

**Damenuhr »quartz«**  
Gehäuse und Edelstahl-  
band gelbvergoldet.  
Mineralglas. Cabouchon-  
Krone.

047/5036.44

**Damenuhr »quartz«**  
Gehäuse und Band Edel-  
stahl gelbvergoldet. Mine-  
ralglas. Wasserdicht bis  
30m. Cabouchon-Krone.

041/7036.44

**Herrenuhr »quartz«**  
Gehäuse und Band Edel-  
stahl gelbvergoldet. Mine-  
ralglas. Wasserdicht bis  
30m. Cabouchon-Krone.

047/5036.44

041/7036.44



# THEMA: DIE NEUE »FASHION« KOLLEKTION

»Fashion« paßt zur Philosophie allerer, die sich ihre Uhr als modisches Accessoire zum passenden Outfit suchen. JUNGHANS hat dieser Philosophie in einer Kollektion modischer Uhren ein typisches Gesicht gegeben.



① 041/5009

② 047/5050

③ 047/5009

④ 047/0080

⑤ 041/5037

⑥ 041/0037

⑦ 047/5081

⑧ 047/5080

① 041/5009  
**Herrenuhr »quartz«**  
Gehäuse gelbvergoldet.  
Mineralglas. Cabouchon-  
Krone. Lederband.

② 047/5050  
**Damenuhr »quartz«**  
Gehäuse gelbvergoldet.  
Mineralglas. Cabouchon-  
Krone. Lacklederband.

③ 047/5009  
**Damenuhr »quartz«**  
Gehäuse gelbvergoldet.  
Mineralglas. Cabouchon-  
Krone. Lederband.

④ 047/0080  
**Damenuhr »quartz«**  
Gehäuse palladiumbe-  
schichtet. Mineralglas.  
Lacklederband. Cabouchon-  
Krone.

⑤ 047/5080  
**Damenuhr »quartz«**  
Gehäuse gelbvergoldet.  
Mineralglas. Lackleder-  
band. Cabouchon-Krone.

⑥ 047/5081  
**Damenuhr »quartz«**  
Gehäuse gelbvergoldet.  
Mineralglas. Lackleder-  
band. Cabouchon-Krone.

⑦ 041/5037  
**Herrenuhr »quartz«**  
Gehäuse gelbvergoldet.  
Mineralglas. Cabouchon-  
Krone. Lederband.  
Sekunde.

⑧ 041/0037  
**Herrenuhr »quartz«**  
Gehäuse palladiumbe-  
schichtet. Mineralglas.  
Cabouchon-Krone. Leder-  
band. Sekunde.

⑨ 041/7000

⑩ 047/5046

⑪ 047/5045

⑫ 041/0029

⑬ 041/5029

⑩ 047/5046  
**Damenuhr »quartz«**  
Gehäuse gelbvergoldet.  
Mineralglas. Wasserdicht  
bis 30m. Cabouchon-  
Krone. Lederband.

⑪ 047/5045  
**Damenuhr »quartz«**  
Gehäuse gelbvergoldet.  
Mineralglas. Wasserdicht  
bis 30m. Cabouchon-  
Krone. Lederband.

⑫ 041/7000  
**Herrenuhr »quartz«**  
Gehäuse gelbvergoldet.  
Mineralglas. Wasserdicht  
bis 30m. Offene Datums-  
anzeige mit Schnellkor-  
rektur. Cabouchon-Krone.  
Lederband. Sekunde.

⑬ 041/0029  
**Herrenuhr »quartz«**  
Gehäuse verchromt.  
Mineralglas. Kronen-  
schutz. Lederband.  
Sekunde.

⑭ 041/5029  
**Herrenuhr »quartz«**  
Gehäuse gelbvergoldet.  
Mineralglas. Kronenschutz.  
Lederband. Sekunde.



# THEMA: DIE NEUE »FASHION« KOLLEKTION

Modisch verspielt. Oder klassisch funktionell. Zeitgeist ist es allemal. Und zeitgemäßes Accessoire.



041/1008

047/1007

041/5017

041/5044

047/5044

041/0017

047/5051

041/0016

047/0050

041/0050

**041/1008  
Herrenuhr »quartz«**  
Gehäuse gelbvergoldet mit rutheniumbeschichteter Lünette. Mineralglas. Wasserdicht bis 30m. Datum-Schnellkorrektur. Cabouchan-Krone. Sekunde.

**047/1007  
Damenuhr »quartz«**  
Gehäuse palladiumbeschichtet. Lünette gelbvergoldet. Mineralglas. Wasserdicht bis 30m. Datum-Schnellkorrektur. Lederband. Sekunde.

**041/5017  
Herrenuhr »quartz«**  
Gehäuse gelbvergoldet. Mineralglas. Wasserdicht bis 30m. Datum-Schnellkorrektur. Lederband. Sekunde. Cabouchan-Krone.

**041/0017  
Herrenuhr »quartz«**  
Gehäuse palladiumbeschichtet. Mineralglas. Wasserdicht bis 30m. Datum-Schnellkorrektur. Lederband. Sekunde. Cabouchan-Krone. Leuchtzahlen und -zeiger.

**041/5044  
Herrenuhr »quartz«**  
Gehäuse gelbvergoldet mit Münzrandring palladiumbeschichtet. Mineralglas. Wasserdicht bis 30m. Lederband.

**047/5044  
Damenuhr »quartz«**  
Gehäuse gelbvergoldet mit Münzrandring palladiumbeschichtet. Mineralglas. Wasserdicht bis 30m. Lederband.

**047/0051  
Damenuhr »quartz«**  
Gehäuse palladiumbeschichtet. Mineralglas. Wasserdicht bis 30m. Cabouchan-Krone. Lederband.

**041/0016  
Herrenuhr »quartz«**  
Gehäuse palladiumbeschichtet. Lünette gelbvergoldet. Mineralglas. Lederband. Leuchtzahlen und -zeiger. Sekunde.

**047/5051  
Damenuhr »quartz«**  
Gehäuse gelbvergoldet. Mineralglas. Wasserdicht bis 30m. Cabouchan-Krone. Lederband.

**047/0050  
Damenuhr »quartz«**  
Gehäuse gelbvergoldet/palladiumbeschichtet. Mineralglas. Lederband. Cabouchan-Krone.

**041/0050  
Herrenuhr »quartz«**  
Gehäuse gelbvergoldet/palladiumbeschichtet. Mineralglas. Lederband. Cabouchan-Krone.



# THEMA: DIE NEUE »SPORT« KOLLEKTION

Markant. Funktional. Die Vielfalt der Ansprüche an Funktion und Design, aber auch der Trend zur eleganten Sportuhr wird in der Individualität jedes einzelnen Modells sichtbar.



① 024/7000

② 041/4007



100 m

③ 024/4005



④ 041/1001

⑤ 041/1000



⑥ 041/1007



⑦ 041/1006



50 m

50 m

⑧ 041/4025.44

① 024/7000

### Herrenuhr »quartz« Alarm

Ambanduhr mit Alarmfunktion. Gehäuse gelbvergoldet. Mineralglas. Lederband. Sekunde.

② 041/4007

### Herrenuhr »quartz«

Gehäuse Edelstahl. Mineralglas. Wasserdicht bis 30 m. Datum-Schnellkorrektur. Lederband. Sekunde. Nachtlesbar.

③ 024/4005

### Herrenuhr »quartz« Chronoalarm

Gehäuse Edelstahl. Drehbarer Ring mit Tachymeterskala, palladiumbeschichtet. Mineralglas. Wasserdicht bis 100 m. Lederband. Nachtlesbar. Sekunde. Datum-Schnellkorrektur. Technische Funktionen: —Alarmeinrichtung

—Stoppuhr: Stunden, Minuten, Sekunden, 2/100 Sekunden  
—Timer (Countdownfunktion) bis 49 Minuten  
—Zähler bis max. 50 Ereignisse  
—Batteriekontrollanzeige und Sparschaltung  
—Tachymeterskala

④ 041/1001

### Herrenuhr »quartz«

Gehäuse palladiumbeschichtet. Lünette gelbvergoldet. Mineralglas. Wasserdicht bis 30 m. Datum-Schnellkorrektur. Lederband. Sekunde. Nachtlesbar.

⑤ 041/1000

### Herrenuhr »quartz«

Gehäuse palladiumbeschichtet. Mineralglas. Wasserdicht bis 30 m. Datum-Schnellkorrektur. Lederband. Sekunde. Nachtlesbar.

⑥ 041/1007

### Herrenuhr »quartz«

Gehäuse palladiumbeschichtet. Lünette gelbvergoldet. Mineralglas. Wasserdicht bis 30 m. Datum-Schnellkorrektur. Lederband. Sekunde. Nachtlesbar.

⑦ 041/1006

### Herrenuhr »quartz«

Gehäuse palladiumbeschichtet. Mineralglas. Wasserdicht bis 30 m. Datum-Schnellkorrektur. Lederband. Sekunde. Nachtlesbar.

⑧ 047/4025.44

### Damenuhr »quartz«

Gehäuse und Band Edelstahl. Lünette und Bandeinlagen gelbvergoldet. Mineralglas. Wasserdicht bis 50 m. Datum-Schnellkorrektur. Sekunde. Nachtlesbar.





# THEMA: DIE NEUE »CLASSICS« KOLLEKTION

Warum sollten Alltagsuhren weniger chic, sportlich oder elegant sein? JUNGHANS hat auch diesen Uhren ein attraktives Design gegeben. Auf der Basis besonderer Zuverlässigkeit und hohem Gebrauchsnutzen.



047/5053

047/4022

047/5052

041/4022

047/5038

041/5038

047/5041

041/5041

047/7007

041/7007

**047/5052**

**Damenuhr »quartz«**  
Gehäuse gelbvergoldet. Mineralglas. Wasserdicht bis 30m. Lederband. Sekunde. Cabouchon-Krone.

**047/5053**

**Damenuhr »quartz«**  
Gehäuse gelbvergoldet. Mineralglas. Wasserdicht bis 30m. Lederband. Sekunde. Cabouchon-Krone.

**047/4022**

**Damenuhr »quartz«**  
Gehäuse Edelstahl. Mineralglas. Wasserdicht bis 30m. Datum-Schnellkorrektur. Lederband.

**041/4022**

**Herrenuhr »quartz«**  
Gehäuse Edelstahl. Mineralglas. Wasserdicht bis 30m. Datum-Schnellkorrektur. Lederband.

**041/4023**

**Herrenuhr »quartz«**  
Gehäuse Edelstahl. Mineralglas. Wasserdicht bis 30m. Datum-Schnellkorrektur. Lederband.

**047/5038**

**Damenuhr »quartz«**  
Gehäuse gelbvergoldet. Mineralglas. Wasserdicht bis 30m. Datum-Schnellkorrektur. Sekunde. Lederband.

**041/5038**

**Herrenuhr »quartz«**  
Gehäuse gelbvergoldet. Mineralglas. Wasserdicht bis 30m. Datum-Schnellkorrektur. Sekunde. Lederband.

**047/5041**

**Damenuhr »quartz«**  
Gehäuse gelbvergoldet. Mineralglas. Lederband. Sekunde.

**041/5041**

**Herrenuhr »quartz«**  
Gehäuse gelbvergoldet. Mineralglas. Lederband. Sekunde.

**047/7007**

**Damenuhr »quartz«**  
Gehäuse gelbvergoldet. Mineralglas. Wasserdicht bis 30m. Datum-Schnellkorrektur. Lederband. Sekunde.

**041/7007**

**Herrenuhr »quartz«**  
Gehäuse gelbvergoldet. Mineralglas. Wasserdicht bis 30m. Datum-Schnellkorrektur. Lederband. Sekunde.



# THEMA: DIE NEUE »CLASSICS« KOLLEKTION

Modern. Zuverlässig. Robust. Tag für Tag. Vertrauen zu einer guten Marke. Eigentlich selbstverständlich für Uhren mit dem JUNGHANS-Stern.

① 041/4009.44



① 047/3009.44



① 041/4008.44



① 041/4033.44



① 047/3033.44



50 m

50 m

① 041/4005.44

① 047/3009.44

**Damenuhr »quartz«**  
Gehäuse und Band Edelstahl. Lünette und Bänderinlagen gelbvergoldet. Mineralglas. Kronenschutz. Wasserdicht bis 30m. Sekunde. Nachtlesbar.

② 041/4009.44

**Herrenuhr »quartz«**  
Gehäuse und Band Edelstahl. Lünette und Bänderinlagen gelbvergoldet. Mineralglas. Wasserdicht bis 30m. Datum-Schnellkorrektur. Kronenschutz. Sekunde. Nachtlesbar.

③ 041/4008.44

**Herrenuhr »quartz«**  
Gehäuse und Band Edelstahl. Mineralglas. Wasserdicht bis 30m. Datum-Schnellkorrektur. Kronenschutz. Sekunde. Nachtlesbar.

① 041/4033.44

**Herrenuhr »quartz«**  
Gehäuse und Band Edelstahl. Lünette und Bänderinlagen gelbvergoldet. Mineralglas. Wasserdicht bis 30m. Datum-Schnellkorrektur. Sekunde.

③ 047/3033.44

**Damenuhr »quartz«**  
Gehäuse und Band Edelstahl. Lünette und Bänderinlagen gelbvergoldet. Mineralglas. Wasserdicht bis 30m. Sekunde.

④ 041/4006.44

**Herrenuhr »quartz«**  
Gehäuse und Band Edelstahl. Lünette und Bänderinlagen gelbvergoldet. Mineralglas. Wasserdicht bis 50m. Datum-Schnellkorrektur. Sekunde. Nachtlesbar.

① 041/4005.44

**Herrenuhr »quartz«**  
Gehäuse und Band Edelstahl. Mineralglas. Wasserdicht bis 50m. Datum-Schnellkorrektur. Sekunde. Nachtlesbar.

① 041/4006.44





THEMA:  
DIE NEUE  
»CLASSICS«  
KOLLEKTION

THEMA:  
DIE NEUE  
»CLASSICS«  
KOLLEKTION

Zuverlässigkeit und hoher Gebrauchsnutzen. Typisch für alle JUNGHANS Uhren. Dazu chic, sportlich oder elegant. JUNGHANS hat auch der Uhr für den Alltag ein attraktives Design gegeben.



① 047/0045.44



② 041/1045.44



③ 047/0009.41



④ 041/1009.44



⑤ 041/0041.44



⑥ 047/0041.44

① 047/0045.44

**Damenuhr »quartz«**  
Gehäuse palladiumbeschichtet. Edelstahlband. Lünette und Bändeinlagen gelbvergoldet. Mineralglas. Wasserdicht bis 30m. Sekunde.

② 041/1045.44

**Herrenuhr »quartz«**  
Gehäuse palladiumbeschichtet. Edelstahlband. Lünette und Bändeinlagen gelbvergoldet. Mineralglas. Wasserdicht bis 30m. Datum-Schnellkorrektur. Sekunde.

③ 047/0009.41

**Damenuhr »quartz«**  
Gehäuse palladiumbeschichtet. Edelstahlband. Lünette und Bändeinlagen gelbvergoldet. Mineralglas. Wasserdicht bis 30m. Sekunde.

④ 041/1009.44

**Herrenuhr »quartz«**  
Gehäuse palladiumbeschichtet. Edelstahlband. Lünette und Bändeinlagen gelbvergoldet. Mineralglas. Wasserdicht bis 30m. Datum-Schnellkorrektur. Sekunde.

⑤ 041/0041.44

**Herrenuhr »quartz«**  
Gehäuse palladiumbeschichtet. Edelstahlband. Lünette und Bändeinlagen gelbvergoldet. Mineralglas. Datum-Schnellkorrektur. Wasserdicht bis 30m. Sekunde.

⑥ 047/0041.44

**Damenuhr »quartz«**  
Gehäuse palladiumbeschichtet. Edelstahlband. Lünette und Bändeinlagen gelbvergoldet. Mineralglas. Wasserdicht bis 30m. Sekunde.



THEMA:  
DIE NEUE  
»NOSTALGIE«  
KOLLEKTION.

THEMA:  
DIE NEUE  
»NOSTALGIE«  
KOLLEKTION.



① 027/7000  
**Herrenuhr »Automatic«**  
Herrenuhr mit Schweizer-Präzisions Automatikwerk. Gehäuse Edelstahl, 5 Mikron gelbvergoldet. Boden mit eingesetztem Glas und sichtbarem Werk, komplett 5 Mikron gelbvergoldet. Mineralglas. Wasserdicht bis 30m. Datum-Schnellkorrektur. Lederband. Sekunde, Nachtlesbar. 25 Steine.

② 027/7001  
**Herrenuhr »Automatic«**  
Herrenuhr mit Schweizer-Präzisions Automatikwerk. Gehäuse Edelstahl, 5 Mikron gelbvergoldet. Boden mit eingesetztem Glas und sichtbarem Werk, komplett 5 Mikron gelbvergoldet. Mineralglas. Wasserdicht bis 30m. Datum-Schnellkorrektur. Lederband. Sekunde, Nachtlesbar. 25 Steine.



① 027/7000

② 027/7001

**UHREN MIT MECHANISCHEM SCHWEIZER AUTOMATIK-WERK**

Für Freunde mechanischer Uhren hat JUNGHANS attraktive Modelle zum Thema »Nostalgie« zusammengestellt. Das Design: Klassisch verspielt. Modisch aktuell. Ein zeitgemäßes Accessoire. Die Technik: Präzises Schweizer Automatik-Werk.



## THEMA: DIE NEUEN WOHN- RAUMUHREN

Mit dem Wunsch nach Individualität, auch beim Wohnen, wächst der Anspruch des Verbrauchers an Design und Materialien der Wohnraumuhr. Außergewöhnliche Funktion und absolute Spitzentechnik unterstützen diesen Anspruch. Die neue Wohnraumuhren-Kollektion von JUNGHANS ist ein bemerkenswertes Beispiel dafür.



① 041/4014

② 041/4015



③ 041/4016



⑦ 041/4019.44



⑧ 041/4018.44



④ 041/4017



⑤ 041/4021.44



⑥ 041/4020.44

① 041/4014  
**Herrenuhr »quartz«**  
Gehäuse Edelstahl, Mineralglas, Datum-Schnellkorrektur, Wasserdicht bis 30m, Sekunde, Lederband, Nachtlesbar.

② 041/4015  
**Herrenuhr »quartz«**  
Gehäuse Edelstahl, Mineralglas, Datum-Schnellkorrektur, Wasserdicht bis 30m, Sekunde, Lederband, Nachtlesbar.

③ 041/4016  
**Herrenuhr »quartz«**  
Gehäuse Edelstahl, Mineralglas, Datum-Schnellkorrektur, Wasserdicht bis 30m, Sekunde, Lederband, Nachtlesbar.

④ 041/4017  
**Herrenuhr »quartz«**  
Gehäuse Edelstahl, Lünette gelbvergoldet, Mineralglas, Datum-Schnellkorrektur, Wasserdicht bis 30m, Sekunde, Lederband, Nachtlesbar.

⑤ 041/4021.44  
**Herrenuhr »quartz«**  
Gehäuse und Band Edel-

stahl, Lünette und Bänderinlagen gelbvergoldet, Mineralglas, Datum-Schnellkorrektur, Wasserdicht bis 30m, Sekunde, Nachtlesbar, Kronenschutz.

⑥ 041/4020.44  
**Herrenuhr »quartz«**  
Gehäuse und Band Edelstahl, Mineralglas, Datum-Schnellkorrektur, Wasserdicht bis 30m, Sekunde, Nachtlesbar, Kronenschutz.

⑦ 041/4019.44  
**Herrenuhr »quartz«**  
Gehäuse und Band Edelstahl, Mineralglas, Datum-Schnellkorrektur, Wasserdicht bis 30m, Sekunde, Nachtlesbar, Kronenschutz.

⑧ 041/4018.44  
**Herrenuhr »quartz«**  
Gehäuse und Band Edelstahl, Mineralglas, Datum-Schnellkorrektur, Wasserdicht bis 30m, Sekunde, Nachtlesbar, Kronenschutz.



## THEMA: DIE NEUEN FUNK- TISCHUHREN

Funkuhren faszinieren wegen Ihrer besonderen Technologie und Präzision. Aber sie müssen auch zum Wohnstil des Käufers passen. Deshalb bietet JUNGHANS auf der Basis aktueller Marktinformationen ein Funkuhrenprogramm für die bevorzugten Wohnstile. Hochwertige edle Hölzer und exklusive Verarbeitung unterstreichen das außergewöhnliche Design aller JUNGHANS Funkuhren.



# JUNGHANS MEGA



① 364/6131



② 364/6134



③ 364/6130



④ 364/6132

### JUNGHANS MEGA Funkuhren

- Netzunabhängig  
Typische Laufzeit mit  
1 Batterie (1,5 V Babyzelle  
IEC LR 14) ≥ 3 Jahre
- Integrierter Funk-  
empfänger zum  
Empfang des Zeit-  
zeichensenders; DCF77 auf 77,5 kHz
- Ferritantenne mit  
Rundumcharakteristik
- **Senderruffaste** für  
optimale Empfangs-  
kontrolle
- Einstellzeit bei  
ungestörtem Empfang: 2-6 Minuten
- Umstellzeit  
(Sommer-/Normalzeit) 3 bzw. 33 Sekunden
- Zeitvergleich mit  
Sender; jeweils zur vollen Stunde
- Quartzzeitbasis; 32 kHz
- Betriebsspannung-  
bereich 1,3-1,7 V
- Betriebstemperatur; -10 °C bis +50 °C
- Mittlere  
Stromaufnahme; Typ 85 µA
- Gebührenfrei

### ① 364/6131

**Tisch-Funkuhr**  
16,0x21,0 cm.  
Holz-Gehäuse massiv  
Vogelaugenhorn rot-  
braun. Oberfläche hoch-  
glanzlackiert. Mineralglas.  
W 733.

### ③ 364/6132

**Tisch-Funkuhr**  
16,0x21,0 cm.  
Holz-Gehäuse massiv  
Vogelaugenhorn silber-  
grau. Oberfläche hoch-  
glanzlackiert. Mineral-  
glas. W 733.

### ② 364/6134

**Tisch-Funkuhr**  
16,0x21,0 cm.  
Holz-Gehäuse massiv  
Nußbaum-Wurzelmaser  
dunkel. Oberfläche hoch-  
glanzlackiert. Mineralglas.  
W 733.

### ④ 364/6130

**Tisch-Funkuhr**  
16,0x21,0 cm.  
Holz-Gehäuse massiv  
Eiche hell (naturl.).  
Mineralglas. W 733.





## THEMA: DIE NEUEN FUNKTISCHUHREN

JUNGHANS Funkuhren sind in ihrer außergewöhnlichen Vielfalt von Design, Material und Farbe als Raumschmuck besonderer Ausdruck individueller Wohnkultur. Sie sind aber auch hochpräzise Zeitmesser, Uhren, die man nie ein- oder umstellen muß – die immer sekundengenau gehen. Deshalb haben sie als Wohn- und Bürouhren ganz besondere Vorteile.

  
**JUNGHANS  
MEGA**



① 364/6135



① 364/6137



① 364/6136



① 364/6138

### JUNGHANS MEGA Funkuhren

- **Netzunabhängig**  
Typische Laufzeit mit 1 Batterie  $\geq 3$  Jahre  
11,5 V Babyzelle IEC (R 14)
- **Integrierter Funkempfänger** zum Empfang des Zeitzeichensenders; DCF77 auf 77,5 kHz
- **Ferritantenne** mit Rundumcharakteristik
- **Senderruffaste** für optimale Empfangskontrolle
- **Einstellzeit** bei ungestörtem Empfang: 2-6 Minuten
- **Umstellzeit** (Sommer-/Normalzeit): 3 bzw. 33 Sekunden
- **Zeitvergleich** mit Sender: jeweils zur vollen Stunde
- **Quartzzeitbasis**: 32 kHz
- **Betriebsspannungsbereich**: 1,3-1,7 V
- **Betriebstemperatur**: -10 °C bis +50 °C
- **Mittlere Stromaufnahme**: Typ 85  $\mu$ A
- **Gebührenfrei**

### ① 364/6135

**Tisch-Funkuhr**  
22,0x12,0x6,0 cm.  
Kalender mit Tag-Datum-Monat. Empfangskontrollanzeige. Holz-Gehäuse massiv Nußbaum, hell seidenglänzend lackiert. Mineralglas. W 733.

### ① 364/6137

**Tisch-Funkuhr**  
22,0x12,0x6,0 cm.  
Kalender mit Tag-Datum-Monat. Empfangskontrollanzeige. Holz-Gehäuse massiv Mahagoni, hell seidenglänzend lackiert. Mineralglas. W 733.

### ① 364/6136

**Tisch-Funkuhr**  
22,0x12,0x6,0 cm.  
Kalender mit Tag-Datum-Monat. Empfangskontrollanzeige. Holz-Gehäuse massiv Eiche, hell/natur seidematt lackiert. Mineralglas. W 733.

### ① 364/6138

**Tisch-Funkuhr**  
22,0x12,0x6,0 cm.  
Kalender mit Tag-Datum-Monat. Empfangskontrollanzeige. Holz-Gehäuse massiv Esche, schwarz gebeizt, seidenglänzend lackiert. Holzmaserung sichtbar. Mineralglas. W 733.





## THEMA: DIE NEUEN FUNK- WANDUHREN

JUNGHANS Funkuhren faszinieren wegen ihrer besonderen Technologie und außergewöhnlichen Vielfalt von Design, Material und Farbe. Damit passen sie zu den unterschiedlichsten Wohnstilen der Verbraucher. Sie sind Raumschmuck als besonderer Ausdruck individueller Wohnkultur. Hochwertige edle Hölzer und exklusive Verarbeitung unterstreichen das außergewöhnliche Ambiente, das JUNGHANS Funkuhren vermitteln.



# JUNGHANS MEGA



① 368/6780



① 368/6781



① 368/6784



① 368/6782



① 368/6783

### JUNGHANS MEGA Funkuhren

- Netzunabhängig  
Typische Laufzeit mit  
1 Batterie  $\geq 3$  Jahre  
(1,5 V Babyzelle IEC LR 14)
- Integrierter Funk-  
empfänger zum  
Empfang des Zeit-  
zeichensenders: DCF77 auf 77,5 kHz
- Ferritantenne mit  
Rundumcharakteristik
- **Senderruftaste** für  
optimale Empfangs-  
kontrolle
- Einstellzeit bei  
ungestörtem Empfang: 2–6 Minuten
- Umstellzeit  
(Sommer-/Normalzeit): 3 bzw. 33 Sekunden
- Zeitvergleich mit  
Sender: jeweils zur vollen Stunde  
32 kHz
- Quartzzeitbasis:
- Betriebsspannungsbereich: 1,3–1,7 V
- Betriebstemperatur:  $-10^{\circ}\text{C}$  bis  $+50^{\circ}\text{C}$
- Mittlere  
Stromaufnahme: Typ  $85\mu\text{A}$
- Gebührenfrei

- ① 368/6780  
**Wand-Funkuhr**  
 $\varnothing 27,5\text{cm}$ .  
Holz-Gehäuse massiv  
Esche, schwarz gebeizt  
und lackiert, Holzmaser-  
nung sichtbar. Mineralglas.  
W 733.

- ① 368/6781  
**Wand-Funkuhr**  
 $\varnothing 27,5\text{cm}$ .  
Holz-Gehäuse mit echtem  
Nußbaum Wurzelmaser,  
Außenkante schräg und  
schwarz abgesetzt, Ober-  
fläche hochglanzpoliert.  
Mineralglas. W 733.

- ① 368/6784  
**Wand-Funkuhr**  
 $\varnothing 27,5\text{cm}$ .  
Holz-Gehäuse mit echtem  
Vogelaugenahorn, Außen-  
kante schräg und schwarz  
abgesetzt, Oberfläche sil-  
bergrau gebeizt und  
hochglanzpoliert, Mine-  
ralglas. W 733.

- ① 368/6782  
**Wand-Funkuhr**  
 $\varnothing 27,5\text{cm}$ .  
Holz-Gehäuse mit echtem  
Ulmen-Wurzelmaser,  
Außenkante schräg und  
schwarz abgesetzt, Ober-  
fläche hochglanzpoliert.  
Mineralglas. W 733.

- ① 368/6783  
**Wand-Funkuhr**  
 $\varnothing 27,5\text{cm}$ .  
Holz-Gehäuse mit echtem  
Eibenholtz, Außenkante  
schräg und schwarz  
abgesetzt, Oberfläche  
hochglanzpoliert. Mine-  
ralglas. W 733.





## THEMA: MODERN WOHNEN

Moderne Wohn-Philosophie muß sich eindeutig auch in der zum Stil passenden Uhr ausdrücken. Die Elemente: klare Linien. Licht und Design. Technik und Funktion. Das Erlebnis, wenn alles zueinander paßt. Lebensstil. In der neuen Kollektion moderner Wanduhren findet der Käufer diese Elemente in überzeugender Weise wieder.

© 380/6318



© 380/6317



© 380/6319

① 380/6318 quartz  
ø 81,5x27,5 cm.  
Holz-Gehäuse massiv  
Esche, Eiche hell gebeizt  
und lackiert. Metall-Ziffer-  
blatt. Mineralglas. W 717.

② 380/6317 quartz  
ø 81,5x27,5 cm.  
Holz-Gehäuse massiv  
Esche, Nußbaum hell  
gebeizt und lackiert.  
Metall-Zifferblatt. Mine-  
ralglas. W 717.

③ 380/6319 quartz  
ø 81,5x27,5 cm.  
Holz-Gehäuse massiv  
Esche, schwarz gebeizt  
und lackiert, Holzmasse-  
rung sichtbar. Metall-Zif-  
ferblatt lackiert. Mineral-  
glas. W 717.

④ 368/6746 quartz  
ø 36,5 cm.  
Holz-Gehäuse, Schleiflack  
schwarz matt. Metall-Zif-  
ferblatt lackiert. Mineral-  
glas. W 738+739.

⑤ 368/6747 quartz  
ø 36,5 cm.  
Holz-Gehäuse, Schleiflack  
schwarz matt. Metall-Zif-  
ferblatt lackiert. Mineral-  
glas. Exzentrische Sekunde.  
W 738+739.



© 368/6746



© 368/6747



## THEMA: ELEGANT WOHNEN

Als ein wichtiges Element des persönlichen Wohnstils muß auch die Uhr Individualität repräsentieren. Die neue Kollektion exklusiver Wohnraumuhren kommt in Design, Verarbeitung und Qualität des Materials diesen hohen Ansprüchen in besonderer Weise entgegen.



① 368/6736



① 368/6735



① 368/6734



① 368/6743



① 368/6742



① 368/6744

① 368/6736 quartz  
ø 30,5 cm.  
Holz-Gehäuse furniert mit  
Vogelaugen-Ahornholz, sil-  
bergrau gebeizt. Metall-  
Zifferblatt lackiert. Mine-  
ralglas. W 738.

① 368/6735 quartz  
ø 30,5 cm.  
Holz-Gehäuse furniert mit  
Vogelaugen-Ahornholz,  
bordeauxrot gebeizt.  
Metall-Zifferblatt lackiert.  
Mineralglas. W 738.

① 368/6734 quartz  
ø 30,5 cm.  
Holz-Gehäuse furniert mit  
Ulmen-Wurzelmaserholz,  
Nußbaum kostanienbraun  
gebeizt. Metall-Zifferblatt  
lackiert. Mineralglas.  
W 738.

① 368/6743 quartz  
36,5x32,0 cm.  
Holz-Gehäuse in Vogel-  
augen-Ahorn natur mit  
echter Intarsie, Ober-  
fläche holzfarben natur  
und hochglanzpoliert.  
Außenkante schwarz.  
Metall-Zifferblatt lackiert.  
Mineralglas. W 738.

① 368/6742 quartz  
36,5x32,0 cm.  
Holz-Gehäuse in Vogel-  
augen-Ahorn natur mit  
echter Intarsie, Ober-  
fläche holzfarben natur  
und hochglanzpoliert.  
Außenkante schwarz.  
Metall-Zifferblatt lackiert.  
Mineralglas. W 738.

① 368/6744 quartz  
ø 40,0 cm.  
Holz-Gehäuse in Vogel-  
augen-Ahorn natur mit  
echter Intarsie, Ober-  
fläche holzfarben natur und  
hochglanzpoliert. Außen-  
kante schwarz. Metall-Zif-  
ferblatt lackiert. Mineral-  
glas. W 738.





## THEMA: RUSTIKALES WOHNEN

Holz. Ein Material, das Klassiker unter den Designern und Avantgardisten reizt. Willig wie eigenwillig. Vielfältig wie Uhren, die unter der Hand des Meisters entstehen.

Die neue Kollektion rustikaler Wohnraumuhren repräsentiert unauffällig oder auch spektakulär die Ausdrucksmöglichkeiten individueller Lebensart.



① 368/6732



② 368/6731



③ 368/6733



④ 368/6730



⑤ 368/6737



⑥ 368/6738

① 368/6732 quartz  
ø 25,0cm.  
Holz-Gehäuse massiv  
Buche, natur. Metall-Ziffer-  
blatt lackiert. Mineralglas.  
W 738.

② 368/6731 quartz  
ø 25,5cm.  
Holz-Gehäuse massiv  
Buche, nußbaumfarben  
hell. Metall-Zifferblatt  
lackiert. Mineralglas.  
W 738.

③ 368/6733 quartz  
ø 25,0cm.  
Holz-Gehäuse massiv  
Buche, nußbaumfarben  
hell. Metall-Zifferblatt  
lackiert. Mineralglas.  
W 738.

④ 368/6738 quartz  
27,5x27,5cm.  
Holz-Gehäuse massiv  
nußbaumfarben antik.  
Mineralglas. W 738.

⑤ 368/6737 quartz  
28,5x28,5cm.  
Holz-Gehäuse massiv,  
nußbaumfarben antik mit  
Goldrand. Mineralglas.  
W 738.

⑥ 368/6730 quartz  
ø 25,5cm.  
Holz-Gehäuse massiv  
Buche, natur. Metall-Zif-  
ferblatt lackiert. Mineral-  
glas. W 738.



⑦ 368/6739



⑧ 368/6740



⑨ 368/6741

⑦ 368/6739 quartz  
27,0x27,0cm.  
Holz-Gehäuse massiv,  
nußbaumfarben hell.  
Metall-Zifferblatt. Mine-  
ralglas. W 738.

⑧ 368/6740 quartz  
27,0x27,0cm.  
Holz-Gehäuse massiv  
Eiche, hell. Metall-Zif-  
ferblatt. Mineralglas.  
W 738.

⑨ 368/6741 quartz  
27,0x27,0cm.  
Holz-Gehäuse massiv  
Esche, schwarz gebeizt  
und lackiert. Holzmaser-  
nung sichtbar. Metall-Zif-  
ferblatt. Mineralglas.  
W 738.



## THEMA: RUSTIKALES WOHNEN

Nostalgisch, klassisch oder zeitgemäß. Rustikal natürlich oder filigran verspielt. Die Uhren passen sich an. Oder sind Kontrapunkt. Die neue Kollektion rustikaler Keramin-Wanduhren ist ein eindrucksvolles Beispiel dafür.



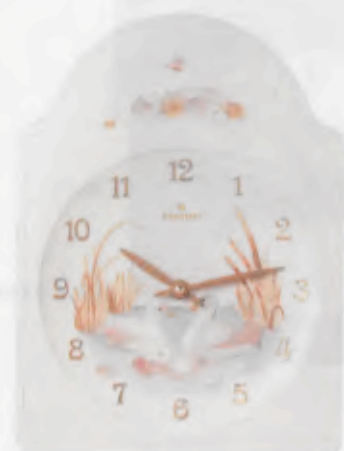
362/1737



362/1735



362/1736



362/1725



362/1727



362/1726



362/1739



362/1740

362/1737 quartz  
Ø 22,4 cm.  
Gehäuse Keramik, beige.  
Exzentrisches Zifferblatt.  
W 738.

362/1735 quartz  
Ø 22,4 cm.  
Gehäuse Keramik, blau.  
Exzentrisches Zifferblatt.  
W 738.

362/1736 quartz  
Ø 22,4 cm.  
Gehäuse Keramik, grau.  
Exzentrisches Zifferblatt.  
W 738.

362/1725 quartz  
27,2x20,2 cm.  
Keramin-Reliefschild, hand-  
bemalt. W 738.

362/1739 quartz  
23,7x16,0 cm.  
Keramin-Reliefschild, rosa,  
handbemalt. W 738.

362/1740 quartz  
23,7x16,0 cm.  
Keramin-Reliefschild, blau,  
handbemalt. W 738.

362/1727 quartz  
27,2x20,2 cm.  
Keramin-Reliefschild,  
handbemalt. W 738.

362/1726 quartz  
27,2x20,2 cm.  
Keramin-Reliefschild,  
handbemalt. W 738.

362/1733 quartz  
27,2x20,2 cm.  
Keramin-Reliefschild,  
braun, handbemalt.  
W 738.

362/1732 quartz  
27,2x20,2 cm.  
Keramin-Reliefschild,  
handbemalt. W 738.

362/1734 quartz  
27,2x20,2 cm.  
Keramin-Reliefschild,  
braun, handbemalt.  
W 738.

362/1731 quartz  
27,2x20,2 cm.  
Keramin-Reliefschild, grau,  
handbemalt. W 738.



362/1734



362/1732



362/1733



362/1731



## THEMA: TRADITIONELLES WOHNEN

Die Liebe zu Tradition und Stil drückt sich oft in immer wiederkehrenden Formen und Motiven aus. JUNGHANS hat in der neuen Kollektion von Jahresuhren dem Wunsch nach solch stilvollen Uhren Gestalt verliehen.

③ 360/1173



③ 360/1170



③ 360/1174



③ 360/1178



③ 360/1169



③ 360/1175



③ 360/1172



③ 360/1179



③ 360/1176



③ 360/1177



③ 360/1173 quartz  
11,0x17,0cm.  
Metall-Gehäuse, messing-  
farben. Mineralglas.  
W 738.

③ 360/1170 quartz  
11,0x15,0cm.  
Metall-Gehäuse, messing-  
farben. Mineralglas.  
W 738.

③ 360/1174 quartz  
11,0x17,0cm.  
Metall-Gehäuse, messing-  
farben. Mineralglas.  
W 738.

③ 360/1176 quartz  
15,0x23,0cm.  
Metall-Gehäuse, messing-  
farben. Mineralglas.  
W 738.

③ 360/1178 quartz  
11,0x16,0cm.  
Gehäuse Messing, ver-  
glast. W 738.

③ 360/1169 quartz  
11,0x15,0cm.  
Metall-Gehäuse, messing-  
farben. Mineralglas.  
W 738.

③ 360/1175 quartz  
11,0x17,0cm.  
Metall-Gehäuse, messing-  
farben. Mineralglas.  
W 738.

③ 360/1177 quartz  
»4/4 Westminster«  
15,0x23,0cm.  
Metall-Gehäuse, messing-  
farben. Gedrehte Säulen.  
Mineralglas. W 738.

③ 360/1179 quartz  
»Mondphase«  
11,0x15,0cm.  
Metall-Gehäuse, messing-  
farben. Mineralglas.  
W 738.

③ 360/1171 quartz  
15,0x23,0cm.  
Metall-Gehäuse, messing-  
farben. Mineralglas.  
W 738.

③ 360/1172 quartz  
15,0x23,0cm.  
Metall-Gehäuse, messing-  
farben. Mineralglas.  
W 738.





© 390/1080



© 390/1075



© 390/1087



Westminster

© 390/1076



Westminster

© 390/1082

© 390/1075 quartz  
»Westminster«  
66,0x32,0x15,0 cm.  
Holz-Gehäuse.  
Nußbaum hell.  
Metall-Zifferblatt lackiert.  
Mineralglas. W 775.

© 390/1080 quartz  
»Westminster«  
63,5x28,0x15,0 cm.  
Holz-Gehäuse Eiche.  
Metall-Zifferblatt lackiert.  
Mineralglas. W 775.

© 390/1076 quartz  
»Westminster«  
66,0x32,0x15,0 cm.  
Holz-Gehäuse Eiche.  
Metall-Zifferblatt lackiert.  
Mineralglas. W 775.

© 390/1082 quartz  
»Westminster«  
66,50x31,5x15,0 cm.  
Holz-Gehäuse Eiche.  
Metall-Zifferblatt lackiert.  
Mineralglas. W 775.

© 390/1087 quartz  
»Westminster«  
73,0x29,0x11,0 cm.  
Holz-Gehäuse.  
Nußbaum hell.  
Metall-Zifferblatt lackiert.  
Mineralglas. W 775.



## THEMA: DIE NEUEN WECKER

Nach wie vor werden Wecker nach ihrer Funktion gekauft. Mehr und mehr jedoch gewinnt das Design an Bedeutung. – »Das Auge kauft mit!« JUNGHANS hat beide Kriterien auch in der neuen Wecker-Kollektion vereint: Ein hohes Maß an Funktionalität und Zuverlässigkeit mit dem Anspruch guten Designs. Und ist damit als die No 1 im Markt zu einem Begriff für den guten Wecker geworden.

Neuestes Beispiel: der JUNGHANS »SENSOR-CONTROL«.





# THEMA: FUNKUHR JUNGHANS MEGA alarm 2

Eine JUNGHANS MEGA Funkuhr der neuen Generation. Exklusiv das Design. Multifunktionsell der Einsatz als funkgesteuerte Tisch-, Alarm- oder Weckuhr. Optimaler Komfort durch Technik, Ausstattung und Bedienung. Kompetenz der Spitzenklasse.



Analoganzeige für die immer exakte Zeit von Stunden/Minuten

Flutlichtbeleuchtung

Digitalanzeige für Sekunde und ewigen Kalender (Wochentag, Datum und Monat) sowie Alarm- bzw. Weckzeit

Optische Empfangskontrollanzeige

Weckbereitschaftsanzeige

Batteriewechselanzeige

Vollautomatische Schnelleinstellung von Zeit und ewigem Kalender

Alarmdauer 60 Sekunden für Weck- oder Alarmzeit

Laufzeit mit einer Batterie mindestens 2 Jahre

Interner Zeitspeicher

Dreifache Aufstellrastung für optimale Ablesbarkeit als Tisch- oder Weckuhr

Antistatisches, schlagfestes ABS-Gehäuse

Wochenendabschaltung, 24-Stunden-Weckautomatik

Weck- und Alarmzeiteinstellung—vorwärts und rückwärts

Einzigartige Sender-Ruftaste

Nachweckautomatik mit praktischer großflächiger Schlummer-Taste

### Funktionen der JUNGHANS MEGA alarm 2

- Funkgesteuerte Weck- und Terminuhr mit kombinierter Multifunktions-Anzeige für —Stunde, Minute, Sekunde —Weck- und Alarmzeit —ewigem Kalender (Wochentag, Tag, Monat).
- Optische Empfangskontrolle.
- Batteriewechsel-Anzeige.
- Komfortable Weck-/Alarmzeit-Schnelleinstellung, vorwärts und rückwärts.
- Vollautomatische Zeitschnelleinstellung und Zeitumstellung auf Sommer-/Winterzeit.
- Interner Zeitspeicher.
- Flutlichtbeleuchtung.
- 24-Stunden Weckautomatik (Snoozel alle 4 Minuten).
- Wochenendabschaltung.
- Alarmzeit 60 Sekunden.
- Einzigartige Sender-Ruftaste.
- Absolut lautlos.
- Netzunabhängig.
- Gebührenfrei.
- Laufzeit mit 1 Batterie (IEC LR 6) mindestens 2 Jahre.
- Gehäuse aus antistatischem, schlagfestem ABS-Material.
- Maße, 13,0 x 12,6 x 2,2 cm.

151/1005 anthrazit



151/1005



# THEMA: FUNKUHREN JUNGHANS MEGA alarm 1

Die Technik bestimmt die Funktion. Das Design prägt den Rahmen. Beides steht für die MEGA-Funkuhren von JUNGHANS.

Die JUNGHANS Funk-Terminuhr MEGA alarm 1 stellt sich sekundengenau und von selbst auf die richtige Zeit ein. Sie erhält per Funk ihr Zeitzeichen von der genauesten Uhr der Welt – der Normalzeit-Basis in Braunschweig. Deshalb muß sie nie gestellt werden. Wie alle Funkuhren von JUNGHANS stellt sie sich auch vollautomatisch um, von Sommer- auf Normalzeit. Und natürlich umgekehrt. Sie weckt und erinnert an Termine auf die Sekunde



① 150/1000

NEU! Jetzt mit Beleuchtung  
des LC-Displayfeldes



② 150/1001



NEU! Ganzflächige Ausleuchtung  
des LC-Displayfeldes (Elektrolumineszenz).  
Dadurch optimale Ablesbarkeit bei  
Dunkelheit.



③ 150/1021

#### Funktionen der JUNGHANS MEGA alarm 1

- Funkgesteuerte Weck- und Terminuhr mit LCD-Anzeige.
- Anzeige von Stunde, Minute und Sekunde.
- Alarmzeitanzeige von Stunde und Minute.
- Neu: 3-sprachige Wochentags-Anzeige: wahlweise deutsch/englisch/französisch.
- Ewiger Kalender (Datum, Tag, Monat).
- Vollautomatische Zeitschnelleinstellung und Zeitumstellung auf Sommer-/Winterzeit.
- Optische Empfangskontrolle.
- Neu: Beleuchtung.
- Alarmzeit 60 Sekunden.
- Nachweckautomatik (Snooze) alle 4 Minuten.
- 24-Stunden Weckautomatik.
- Einzigartige Sender-Ruftaste.
- Absolut lautlos.
- Netzunabhängig.
- Gebührenfrei.
- Laufzeit mit 1 Batterie (IEC LR 6) mindestens 3 Jahre.
- Gehäuse aus antistatischem, schlagfestem ABS-Material.
- Maße: 11,0x9,5x6,0 cm.

① 150/1000 weiß

② 150/1001 anthrazit


#### Funktionen der JUNGHANS MEGA alarm 1/EL

- Funkgesteuerte Weck- und Terminuhr mit LCD-Anzeige.
- Anzeige von Stunde, Minute und Sekunde.
- Alarmzeitanzeige von Stunde und Minute.
- Neu: 3-sprachige Wochentagsanzeige: wahlweise deutsch/englisch/französisch.
- Ewiger Kalender (Datum, Tag, Monat).
- Vollautomatische Zeitschnelleinstellung und Zeitumstellung auf Sommer-/Winterzeit.
- Optische Empfangskontrolle.
- Neu: Jetzt mit ganzflächiger Ausleuchtung des Anzeigefeldes (Elektrolumineszenz). Dadurch optimale Ablesbarkeit bei Dunkelheit.
- Alarmzeit 60 Sekunden.
- Nachweckautomatik (Snooze) alle 4 Minuten.
- 24 Stunden Weckautomatik.
- Einzigartige Sender-Ruftaste.
- Absolut lautlos.
- Netzunabhängig.
- Gebührenfrei.
- Laufzeit mit 1 Batterie (IEC LR 6) mindestens 3 Jahre.
- Gehäuse aus antistatischem, schlagfestem ABS-Material.
- Maße: 11,0x9,5x6,0 cm.

③ 150/1021 anthrazit/metallic

genau. Ihr ewiger Kalender kann sich nie irren, und sie ist absolut lautlos. Mit der einzigartigen Sender-Ruftaste können Sie den Empfang überprüfen – damit Sie absolut sicher sein können. NEU! Jetzt auch mit Beleuchtung oder vollflächiger Hinterglas-Ausleuchtung (Lumineszenz) des Anzeigefeldes für optimale Ablesbarkeit.

  
**JUNGHANS**  
**MEGA**  
alarm 1

 **JUNGHANS**





# Die Sensor Control-Idee.

Wenn man schon nicht so lange schlafen darf, wie man will, sollte man sich wenigstens angenehm wecken lassen.

Der JUNGHANS SENSOR CONTROL ist unübertroffen, was sanftes aber gleichwohl nachdrückliches Wecken anbelangt. Sein Wecksignal beginnt leise und steigert sich dann zu unüberhörbarer Lautstärke. 2 Minuten lang.

Und das Beste: Alles, was der JUNGHANS SENSOR CONTROL kann, macht er auf einen Wink von Ihnen. Sie bewegen einfach nur Ihre Hand über dem Sensorpunkt:

\* Zum Beispiel, wenn der Weckton ertönt, und Sie noch ein wenig weiterschlafen wollen:

Kein Problem – auf einen Wink ist der JUNGHANS SENSOR CONTROL still. Aber nach exakt 4 Minuten weckt er erneut. So lange, bis Sie ihn (mit der Wipp-taste) endgültig abstellen. Und aufstehen.

\* Oder es ist Nacht, und Sie wollen wissen, wie spät es ist: ein Wink genügt, und die Zifferblattbeleuchtung geht für 3 sec. an. Die eingestellte Weckzeit bleibt davon unberührt.

Weil der Sensorpunkt hochempfindlich ist, haben wir ihn übrigens so angebracht, daß er nicht ungewollt betätigt werden kann. Nämlich oben.



Wenn Sie diese Taste drücken, wird die Weckwiederholung gestoppt und der JUNGHANS SENSOR CONTROL gibt Ruhe.

Gut zu lesen das Zifferblatt, oder?

Der Sensorpunkt ist hier oben. Damit Sie ihn nicht versehentlich in Gang setzen.

Mit diesem kleinen Knopf hier können Sie sowohl die Uhrzeit als auch den Wecker stellen. Einknopfbedienung nennt sich das und ist ziemlich praktisch.

Haben wir schon gesagt, daß der JUNGHANS SENSOR CONTROL handliche 11,0 mal 9,7 mal 5,3 cm groß ist?



Das Gehäuse besteht aus einem antistatischen Kunststoff-Material, das äußerst stabil ist. Es heißt ABS.

Dies ist der Lautsprecher, aus dem das Wecksignal ertönt: erst dezent, dann nachdrücklich, bis es wirklich unüberhörbar ist.

Damit ganz bestimmt nicht der Wecker schuld ist, wenn Sie zu spät kommen, gibt es beim JUNGHANS SENSOR CONTROL eine Stellsicherung

An dieser Stelle sitzen die zwei kleinen Alkali Mangan Mignonzellen. Sie bringen den JUNGHANS SENSOR CONTROL mindestens ein Jahr lang zum Laufen.



140/1401



140/1400



## THEMA: DIE NEUEN QUARTZ-WECKER

Wecker, die in die Zeit passen. Klar und kompromißlos. Liebevoll bis ins Detail. Zum Beispiel:

- Stilwecker. Stil im Design. Stil in Material. In Form und Farbe. Stil auch in der Technik. Oder...
- Glockenwecker, in neuem, attraktivem Gehäuse.



① 148/1191



① 148/1190



① 148/1192



① 148/1193



① 140/1250



① 140/1251



① 140/1252



① 140/1253



① 140/1254

### JUNGHANS »Stilwecker«

- Quartzwerk W 740.
- Laufzeit mindestens 1 Jahr mit einer Batterie.
- Sympathisches, intermittierendes Wecksignal.
- Getrennte Zeit- und Weckzeiteinstellung.
- Hintenabsteller.
- Maße: 9,2x11,0 cm

#### ① 148/1191

- Holz-Gehäuse massiv Eiche, hell, Messingfarbene Blende.

#### ① 148/1192

- Holz-Gehäuse massiv Kirschbaum, hell, Messingfarbene Blende.

#### ① 148/1190

- Holz-Gehäuse massiv Nußbaum, hell, Messingfarbene Blende.

#### ① 148/1193

- Holz-Gehäuse massiv Esche, schwarz, Seidenglanz, Maserung sichtbar. Chromfarbene Blende.

### JUNGHANS Wecker mit Glockenschlag

- Quartzwerk W 710.
- Laufzeit mindestens 1 Jahr mit einer Batterie.
- Schlag auf Glocke im Dauerton.
- Leuchtzahlen und -zeiger mit inaktiver umweltfreundlicher Leuchtmasse.
- Einknopfbedienung.
- Stellsicherung.
- Großflächige Oberabstell Taste.
- Gehäuse aus antistatischem, schlagfestem ABS-Material.
- Maße: 11,0x2,7x5,3 cm.

#### ① 140/1250 schwarz

#### ① 140/1251 weiß

#### ① 140/1252 rot

#### ① 140/1253 bordeaux

#### ① 140/1254 dunkelblau







① 140/1105



② 140/1106



③ 140/1504



④ 140/1107



⑤ 140/1502



⑥ 140/1503

#### JUNGHANS Wecker »star«

- Quartzwerk W 710.
- Laufzeit mindestens 1 Jahr mit einer Batterie.
- Sympathisches, intermittierendes Wecksignal.
- Leuchtzahlen und -zeiger mit inaktiver umweltfreundlicher Leuchtmasse.
- Großflächige Oberabstellaste.
- Einknopfbedienung.
- Stellsicherung.
- Gehäuse aus antistatischem, schlagfestem ABS-Material.
- Maße: 9,8 x 8,0 cm.

① 140/1105 weiß

② 140/1106 schwarz

④ 140/1107 rot

#### JUNGHANS Wecker

- Quartzwerk W 710.
- Laufzeit mindestens 1 Jahr mit einer Batterie.
- Sympathisches, intermittierendes Wecksignal.
- Leuchtpunkte und -zeiger mit inaktiver umweltfreundlicher Leuchtmasse.
- Einknopfbedienung.
- Hintenabsteller.
- Gehäuse aus antistatischem, schlagfestem ABS-Material.
- Maße: ø 9,5 cm.

③ 140/1502 hellrot, metallic

⑥ 140/1503 hellblau, metallic

⑤ 140/1504 hellgrün, metallic

## THEMA: DIE NEUEN QUARTZ-WECKER

Praktisch. Funktional. Zuverlässig. So einfach, daß sich diese Wecker schon deshalb millionenfach verkaufen. NEU! Jetzt mit Rundum-Flutlicht-Zifferblattbeleuchtung, Weckbereitschafts-Anzeige und Snooze.



⑦ 140/1052



⑧ 140/1053



⑨ 140/1051

#### JUNGHANS Wecker »star« mit Flutlicht-Beleuchtung und »Snooze«

- Quartzwerk W 710.
- Laufzeit mindestens 1 Jahr mit einer Batterie.
- Sympathisches, intermittierendes Wecksignal.
- Rundum-Flutlicht-Zifferblattbeleuchtung.
- Aktive Weckwiederholung (Snooze) nach 4 Minuten.
- Weckbereitschafts-Anzeige.
- Hintenabsteller.
- Einknopfbedienung.
- Stellsicherung.
- Gehäuse aus antistatischem, schlagfestem ABS-Material.
- Maße: ø 9,5 cm.

⑦ 140/1051 schwarz

⑧ 140/1052 rot

⑨ 140/1053 grau



# THEMA: DIE NEUEN ETUI-REISE- QUARTZ-WECKER

In superflachem Gehäuse. Farbenfroh. Ganz im Stil neuer Linien und Ausstattung. Chic. Zuverlässig. Zeitgenau.



① 144/4228



① 144/4229



### JUNGHANS Etui-Wecker, extraflach

- Superflaches Klappetui.
- Quartzwerk W 740.
- Laufzeit mindestens 1 Jahr mit einer Batterie.
- Sympathisches, intermittierendes Wecksignal.
- Leuchtpunkte und -zeiger mit inaktiver, umweltfreundlicher Leuchtmasse.
- Getrennte Zeit- und Weckzeiteinstellung.
- Griffsichere Oberabstellaste.
- Gehäuse aus antistatischem, schlagfestem ABS-Material.
- Maße: 6,8 x 6,9 x 1,7 cm.

① 144/4228 weiß, Metall-Zifferblatt messingfarben, geschliffen.

① 144/4229 bordeaux, Metall-Zifferblatt messingfarben, geschliffen.

## Inhaltsverzeichnis

Modell-Nr.	Seite	Modell-Nr.	Seite	Modell-Nr.	Seite	Modell-Nr.	Seite	Modell-Nr.	Seite	Modell-Nr.	Seite
Armbanduhren		041/4007	18	041/7036.44	13	047/5058.44	12	148/1192	54	364/6138	33
		041/4008.44	22	047/0009.44	25	047/5059	9	148/1193	54	368/6730	40
024/1006	7	041/4009.44	22	047/0034.44	13	047/5060	9	150/1000	50	368/6731	40
024/1007.44	6										
024/1008.44	6	041/4014	28	047/0041.44	25	047/5062	8	150/1001	50	368/6732	40
		041/4015	28	047/0045.44	24	047/5063	8	150/1021	51	368/6733	40
024/1009.44	6	041/4016	28			047/5064	8	151/1005	48/49	368/6734	38
024/4000.44	6			047/0050	17						
024/4001.44	6	041/4017	28	047/0051	17	047/5066.44	12	Wahnraumuhren		368/6735	38
		041/4018.44	28	047/0052.44	12	047/5067.44	12			368/6736	38
024/4005	18	041/4019.44	28			047/5080	14	360/1169	44	368/6737	40
024/7000	18			047/0080	14			360/1170	44		
024/7012	7	041/4020.44	28	047/1007	16	047/5081	14	360/1171	45	368/6738	40
		041/4021.44	28	047/3009.44	22	047/7007	21			368/6739	41
026/0010	4	041/4022	20			047/7028	10	360/1172	45	368/6740	41
026/0011	5			047/3033.44	23			360/1173	44		
026/0012	4	041/4023	20	047/4022	20	047/7029	10	360/1174	44	368/6741	41
		041/4025.44	19	047/4025.44	19	047/7030	10			368/6742	39
026/0013	4	041/4033.44	23					360/1175	45	368/6743	39
026/0014	5			047/5008.44	11	Quartz-Wecker		360/1176	44		
				047/5009	14			360/1177	44	368/6744	39
027/7000	27	041/5009	14	047/5034.44	13	140/1050	57			368/6746	37
027/7001	27	041/5017	16			140/1051	57	360/1178	44	368/6747	37
		041/5029	15			140/1052	57	360/1179	45		
				047/5035.44	13			362/1725	42	368/6780	34
041/0016	17	041/5031	11	047/5036.44	13					368/6781	34
041/0017	16	041/5032	11	047/5038	20	140/1053	57			368/6782	35
041/0029	15	041/5037	14			140/1105	56	362/1726	42		
				047/5041	21	140/1106	56	362/1727	42		
041/0037	14	041/5038	20	047/5043.44	12			362/1731	43	368/6783	35
041/0041.44	24	041/5041	21	047/5044	16	140/1107	56			368/6784	34
041/0050	17	041/5044	16			140/1250	55	362/1732	43	380/6317	36
				047/5045	15	140/1251	55	362/1733	43		
041/1000	18	041/5059	9	047/5046	15			362/1734	43	380/6318	36
041/1001	18	041/5060	9	047/5048	11	140/1252	55			380/6319	36
041/1006	19	041/5061	9			140/1253	55	362/1735	42	390/1075	46
				047/5049	11	140/1254	55	362/1736	42		
041/1007	19	041/5062	8	047/5050	14			362/1737	42	390/1076	46
041/1008	16	041/5063	8	047/5051	17	140/1400	52/53			390/1080	46
041/1009.44	25	041/5064	8			140/1401	52/53	362/1739	42	390/1082	46
				047/5052	20	140/1502	56	362/1740	42		
041/1045.44	24	041/7000	15	047/5053	20			364/6130	31	390/1087	46
041/4005.44	23	041/7007	21	047/5054.44	12	140/1503	56				
041/4006.44	23	041/7008.44	11			140/1504	56	364/6131	30		
				047/5055.44	12	144/4228	58	364/6132	31		
				047/5056.44	12			364/6134	30		
				047/5057.44	13						
		041/7028	10			144/4229	58				
		041/7029	10			148/1190	54	364/6135	32		
		041/7030	10			148/1191	54	364/6136	33		
								364/6137	32		





## EUROPA

### Belgien

W. Rogiers & Co.  
4, St. Sebastiaanslaan  
8500 Kortrijk

### Dänemark

Junghans Danmark  
Birkedammervej 27  
2400 Kopenhagen

### Deutschland

Junghans Uhren GmbH  
Postfach 100  
72730 Schramberg

### Finnland

Kello Tuomi Oy  
Säynäslahdentie 16  
00560 Helsinki

### Frankreich

Vedette Industries SA  
B.P.75  
67700 Saverne

Vedette—Union Horlogere  
68 Rue des Archives  
75003 Paris

### Griechenland

George N. Vichos  
56 Panepistimiou Street  
Athen 106-78

### Großbritannien

Junghans U.K.,  
Unit 12, Spurling Works  
Pindar Road,  
Haddesdon, Herts. EN 11 OET

### Irland

Henry Spring & Co., Ltd.  
Time House  
25 Merrion Square  
Dublin

### Island

Gardar & Hinrikson  
P.O.B. 259  
128 Reykjavik

### Italien

Junghans Italia s.r.l.  
Via Eraclito, 3  
20128 Milano

### Jugoslawien

Tehno Impex  
P.O.B. 194-IV,  
Kersnikova 2,  
61001 Ljubljana

### Luxemburg

Robert Strock-Claus  
10, Place de la Paix  
4275 Esch sur Alceste

## Niederlande

Industrie Producten  
Compagnie B.V.  
Jarmuiden 51,  
1046 AE Amsterdam

## Norwegen

Junghans Norge  
P.O.Boks 124  
Alnabru, 0614 Oslo 6

## Österreich

Junghans Austria ges.m.b.H.  
Flurschützstr. 13,  
1120 Wien

## Portugal

Junghans Portugal  
Garçon Relojoaria, Lda.  
Av. D. Jose 1, No. 14,  
2780 Oeiras

## Schweden

Nilsson & Axell AB  
Box 2088  
65002 Karlstadt 2

## Schweiz

H.R. Blättler  
Konstanzer Str. 54a,  
8280 Kreuzlingen

Häberle & Co.

Oberwolfhauserstr. 8,  
8633 Wolfhausen/ZH

## Spanien

Junghans Espania S.A.  
Federico Salmon 9  
Madrid 28016

## Teneriffa

Comercial Alte Wolfgang Kühn  
Apartado 377  
E-38080 Santa Cruz de Tenerife

## Türkei

Saat Sanayii ve Tic. Ltd.  
Sirkeci, Mimar Kemalettin Cad.  
Ersoy Han No. 1-3  
Istanbul

## Zypern

Yiamaco Trading Co. LTD.  
29C Dem. Severis Ave.,  
P.O.Box 5064  
Nicosia

## AFRIKA

### Tunesien

Sermet Electronic  
13, Rue Ahmed Kherredine  
1008 Monfleury Tunis

## MITTLERER OSTEN

### VAE

Deltatrade Est.  
P.O.Box 11245,  
Dubai

## NAHER OSTEN

### Ägypten

International Trading &  
Investment Co.  
26 Sherif Street,  
Cairo

### Israel

G. Gomff  
53 Allenby Road,  
Tel Aviv 65243

## ASIEN

### Hongkong

Bestact Co. Ltd.  
1109 Ocean Centre,  
5 Canton Road  
T.S.T. Hongkong

### Indien

Shri Nath Enterprises  
E-41/2-3,  
Okhla Industrial Area, Phase II  
New Delhi-110020

Jet time India

Private LTD.  
64, Swastik Society, N.S. Road 4  
J.V.P.D.S. Vile Parle (W),  
400056 Bombay

### Indonesien

Wira Mustika Indah  
JL. A.M. Sangaji No. 2C  
(DIH JL. Pelajo Utara)  
Jakarta-Pusat

### Japan

Mizuho Trading Co. Ltd.  
43-25,3-chome, Sakae  
Naka-ku, Nagoya 460

### Korea

Jeco Corporation  
C.P.O.Box 43,  
Seoul

### Singapore

Diehl Pre. Ltd.  
Blk 101, Boon Keng Road,  
Kallang Basin, Ind. Est.  
1233 Singapore

### Taiwan

Leemow Trading Co. Ltd.  
52 Kaifeng Street, Sec. 2  
Taipei

### Thailand

B.O. Movement Ltd.  
1412/6 Nakornchaisri Road.  
Bangkok 10300

## AMERIKA

### Argentinien

Diehl Argentina S.A.  
Entre Rios 2500  
1640 Martinez  
Buenos Aires

### Chile

Importadora y Exportadora  
Universal S.A.  
Manzana 7, Galpon 13  
Zona Franca de Iquique

### Karibik

DIP  
Curacao Freezone  
Koningsplein, L.II. 10/16,  
Curacao  
Netherlands Antilles

### Kolumbien

Hanzan Ltda.  
Apartado Aereo 1481  
Cali

### Mexiko

Industria Relojera de Occidente  
SA DE CV  
Nicolas Regules No. 19  
Guadalajara, Jal. 44180

### Paraguay

Gomal S.A.C.  
Casilla de Correo 1201  
Asuncion

### Peru

Manufactura de Relojes y  
Anexas, SA  
Casilla 1196,  
Lima

### U.S.A.


Chronos Clock Representatives  
RT 2, Box 140  
Forest VA 24551

## AUSTRALIEN/NEUSEELAND

TMX Australia LTD.  
420 Mt. Dandenong Road  
Croydon VIC 3136

## NEU-KALEDONIEN

Paul Loupias  
Angle des Rues  
J. Jaures et G. Clemenceau  
P.O.Box 70,  
Naumea

 **JUNGHANS**

## JUNGHANS UHREN GMBH

Postfach 100/120  
D-7230 Schramberg  
Telefon 074 22/18-1  
Telex 7 60 843 jud  
Telefax 074 22/18-500

JUNGHANS – ein Unternehmen der Firmengruppe Diehl