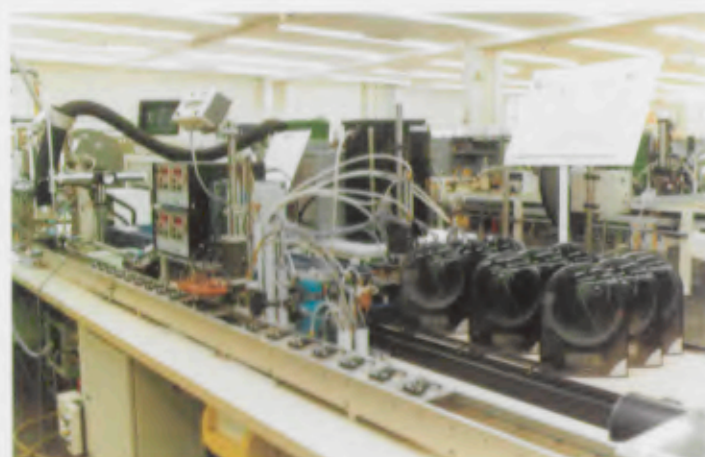


JUNGHANS 1990

Wohnraumuhren



 JUNGHANS



JUNGHANS – Das Unternehmen

Schramberg – erst der Auto-Atlas verrät, wo der Ort zu finden ist. Doch gäbe es eine »Uhrengographie«, so wäre diese Stadt im Kreis Rottweil sicher mit einem Punkt markiert. Für die JUNGHANS Uhren GmbH, den drittgrößten Quartz-Großuhren-Produzenten der Welt. Ein Unternehmen mit Tradition und vielen neuen Ideen.

Mehr als 60.000 Uhren und Werke werden hier pro Tag produziert, ermöglicht durch eine der modernsten automatisierten Uhren-Produktionsstätten. Ultramoderne Elektronik kontrolliert und steuert hochgesteckte Qualitätsnormen bei allen Produktionsvorgängen.

JUNGHANS stellt elektronische Armbanduhren, Wecker, Wohnraumuhren, Quartzwerke, Solar- und Funkuhren mit einem Höchstmaß an Qualität, Präzision und Funktionalität her, ständig orientiert an modernsten, zukunftsgerichteten Technologien. Gerade deshalb genießt JUNGHANS das Image des innovativen Uhrenherstellers.

Funk- und Solaruhren gehören heute zu den gefragtesten Modellen im Markt. Die erste funkgesteuerte Solaruhr der Welt, die JUNGHANS RCS 1, steht als Beweis für die große Innovationskraft und den hohen technischen Anspruch von JUNGHANS.

Dabei ist es erst 4 Jahre her, seit JUNGHANS mit der ersten funkgesteuerten Solaruhr der Welt – der JUNGHANS RCS 1 – diesen neuen Technologien eine Perspektive geschaffen hat.

Januar 1990

Sehr geehrter Vertriebspartner,

beim Druck der Uhrenkataloge für das Jahr 1990 ist uns ein bedauerlicher Fehler unterlaufen.

Bei den in den Katalogen angegebenen unverbindlich empfohlenen Verkaufspreisen wurde versehentlich der Unverbindlichkeitsvermerk, der durch die Gesetzgebung vorgeschrieben ist, unterlassen.

Als Abhilfe haben wir neue Kataloge gedruckt und übersenden Ihnen einen Satz als Anlage.

Wir bitten Sie, die alten Kataloge zu vernichten.

Mit freundlichen Grüßen

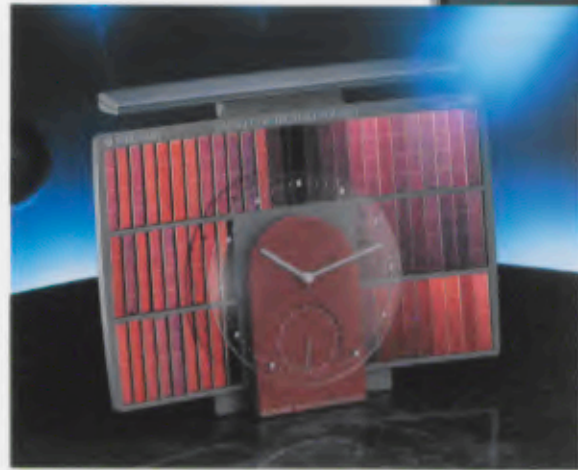
Ihre

JUNGHANS UHREN GMBH

JUNGHANS – Die Marke

Die Marke JUNGHANS gilt als die traditionsreichste Uhrenmarke unter Deutschlands Uhrenherstellern. Sie ist in der ganzen Welt bekannt für ihren hohen Qualitätsanspruch, für ihre Zuverlässigkeit und vor allem für ihre Innovationskraft im technischen wie auch im Design-Bereich. Ungezählte Auszeichnungen unterstreichen dies.

JUNGHANS Uhren berücksichtigen in ihrer technologischen Konzeption, in Funktion und Gestaltung, die sich ständig ändernden Einstellungen und Wünsche der Verbraucher. Deshalb können JUNGHANS Uhren in so vielfältiger Weise dem jeweils aktuellen Zeitgeist mit innovativem Design und moderner Technik so beeindruckend gerecht werden.



JUNGHANS MEGA FUNKUHREN: KOMPETENZ DER SPITZENKLASSE.

Sie brauchen eine JUNGHANS MEGA Funkuhr nie mehr zu stellen. Vollautomatisch stellt sie sich auf das per Funk übertragene Zeitnormal der genauesten Uhr der Welt, der Cäsium-Zeitbasis der Physikalisch-Technischen Bundesanstalt in Braunschweig ein. So präzise, daß erst in einer Million Jahren eine Gangabweichung von einer Sekunde zu erwarten ist.

JUNGHANS MEGA Funkuhren stellen sich auch vollautomatisch um. Von Sommer- auf Winterzeit. Und natürlich umgekehrt. Mit der einzigartigen Sender-Ruftaste können Sie den Empfang überprüfen.

JUNGHANS MEGA Funkuhren messen nicht nur die Zeit, sie erschließen eine neue Dimension der Uhrentechnik.



THEMA MODERN WOHNEN:

Klare Linien, Licht und Design.
Technik und Funktion. Das Erlebnis,
wenn alles zueinander paßt. Lebens-
stil.

FUNKUHR JUNGHANS MEGA alarm 2

Eine JUNGHANS MEGA Funkuhr
der neuen Generation.



**151/1005 JUNGHANS
MEGA alarm 2**
13,0 x 12,6 x 2,2 cm.
Gehäuse aus antista-
tistischem, schlagfestem
ABS-Material, Anthrazit.

- ① **JUNGHANS MEGA
alarm 2**
Uhrenteil aufgestellt,
Bedienteil flach liegend
- ② **JUNGHANS MEGA
alarm 2**
Funktion der 3fach-Auf-
stellmechanik für optimale
Ablesbarkeit.
- ③ **JUNGHANS MEGA
alarm 2**
in Originalgröße.
- ④ **JUNGHANS MEGA
alarm 2**
in ihrer attraktiven
Verpackung.

Funktionen der JUNGHANS MEGA alarm 2

Die JUNGHANS MEGA alarm 2 setzt neue Maßstäbe
für Funktionen:

- Exklusive Allround-Funkuhr als Tisch-, Alarm-, und
Weckuhr.
- Modernste JUNGHANS-Funkuhrentechnologie mit
kombinierter Multifunktionsanzeige für:
Stunde, Minute, Sekunde, Weck-/Alarmzeit. Und
ewigem Kalender (Wochentag, Datum, Monat).
- Komfortable Alarmzeit-Schnelleinstellung – vorwärts
und rückwärts.
- Alarmdauer: 60 Sekunden.
- 24-Stunden Weck-Automatik.
- Wochenendabschaltung.
- Nachweckautomatik (Snooze) alle 4 Minuten.
- Einzigartige Sender-Ruftaste.
- Vollautomatische Schnell-Einstellung und -Umstellung
auf Sommer-/Normalzeit.
- Interner Zeitspeicher.
- Empfangskontroll- und Batteriewechsel-Anzeige.
- Laufzeit mit einer Batterie (IEC LR 6) mindestens
2 Jahre.
- Flucht-Beleuchtung.
- Lautlos.
- Netzunabhängig.
- Gebührenfrei.



① 151/1005

JUNGHANS
MEGA
alarm 2

JUNGHANS



THEMA: MODERN WOHNEN

Klare Linien, Licht und Design.
Technik und Funktion. Das Erlebnis,
wenn alles zueinander paßt. Lebens-
stil.

JUNGHANS MEGA FUNKUHREN: Kompetenz der Spitzenklasse.



JUNGHANS MEGA

JUNGHANS MEGA



① 364/6101



① 364/6100



① 364/6103



JUNGHANS MEGA Funkuhren

- Netzunabhängig
Typische Laufzeit mit
1 Batterie ≥ 3 Jahre
1,5 V Babyzelle
IEC LR 14)
- Integrierter Funk-
empfänger zum
Empfang des Zeit-
zeichensenders: DCF77 auf 77,5 kHz
- Ferritantenne mit
Rundumcharakteristik
- **Senderruftaste** für
optimale Empfangs-
kontrolle
- Einstellzeit bei
ungestörtem Empfang: 2-6 Minuten
- Umstellzeit
(Sommer-/Normalzeit): 3 bzw. 33 Sekunden
- Zeitvergleich mit
Sender: jeweils zur vollen Stunde
- Quartzzeitbasis: 32 kHz
- Betriebsspannung-
bereich: 1,3-1,7 V
- Betriebstemperatur: -10°C bis $+50^{\circ}\text{C}$
- Mittlere
Stromaufnahme: Typ $85 \mu\text{A}$
- Gebührenfrei



① 364/6102

① 364/6101
Tisch-Funkuhr
15,0 x 20,0 cm.
ABS-Gehäuse, anthrazit.
Verglast. W 733.

① 364/6100
Tisch-Funkuhr
15,0 x 20,0 cm.
ABS-Gehäuse, weiß.
Verglast. W 733.

① 364/6103
Tisch-Funkuhr
15,0 x 20,0 cm.
Tag-, Datum-, Monat-
Anzeige. Empfangs-
kontrolle. ABS-Gehäuse,
titan-farben. Verglast.
W 733.

① 364/6102
Tisch-Funkuhr
15,0 x 20,0 cm.
ABS-Gehäuse, bronce-
metall. Verglast.
W 733.

① 364/6104
Tisch-Funkuhr
15,0 x 20,0 cm.
Tag-, Datum-, Monat-
Anzeige. Empfangs-
kontrolle. ABS-Gehäuse,
anthrazit. Verglast.
W 733.



① 364/6104



① 364/6116



① 364/6115



① 364/6121



① 364/6120



① 364/6122

THEMA MODERN WOHNEN:

Klare Linien, Licht und Design. Technik und Funktion. Das Erlebnis, wenn alles zueinander paßt. Lebensstil.

JUNGHANS MEGA FUNKUHREN

Funkuhren faszinieren wegen Ihrer besonderen Technologie und Präzision. Aber sie müssen auch zum Wohnstil des Käufers passen. Deshalb bietet JUNGHANS auf der Basis aktueller Marktinformationen ein Funkuhrenprogramm für die bevorzugten Wohnstile. Hochwertige edle Hölzer und exklusive Verarbeitung unterstreichen das außergewöhnliche Design aller JUNGHANS MEGA Funkuhren.



JUNGHANS MEGA



JUNGHANS MEGA Funkuhren

- Netzunabhängig
Typische Laufzeit mit
1 Batterie ≥ 3 Jahre
- Integrierter Funk-
empfänger zum
Empfang des Zeit-
zeichensenders DCF77 auf 77,5 kHz
- Ferritantenne mit
Rundumcharakteristik
- **Senderrufaste** für
optimale Empfangs-
kontrolle
- Einstellzeit bei
ungestörtem Empfang: 2-6 Minuten
- Umstellzeit
[Sommer-/Normalzeit] 3 bzw. 33 Sekunden
- Zeitvergleich mit
Sender: jeweils zur vollen Stunde
- Quarzzeitbasis: 32 kHz
- Betriebsspannung-
bereich: 1,3-1,7 V
- Betriebstemperatur: -10°C bis $+50^{\circ}\text{C}$
- Mittlere
Stromaufnahme: Typ $85 \mu\text{A}$
- Gebührenfrei

① 364/6116
Tisch-Funkuhr
17,2 x 19,7 cm.
Holz-Gehäuse massiv,
kirschbaumfarben.
Bombiertes Mineralglas.
W 733

① 364/6115
Tisch-Funkuhr
17,2 x 19,7 cm.
Holz-Gehäuse massiv,
nußbaumfarben.
Bombiertes Mineralglas.
W 733

① 364/6121
Tisch-Funkuhr
16,0 x 21,0 cm.
Holz-Gehäuse massiv,
eichefarben, dunkel.
Mineralglas. W 733

① 364/6120
Tisch-Funkuhr
16,0 x 21,0 cm.
Holz-Gehäuse massiv,
nußbaumfarben.
Mineralglas. W 733

① 364/6122
Tisch-Funkuhr
16,0 x 21,0 cm.
Holz-Gehäuse massiv,
schwarz-offenporig.
Mineralglas. W 733



① 368/6528



① 368/6527



① 368/6520



① 368/6521



① 368/6523



JUNGHANS MEGA Funkuhren

- Netzunabhängig
Typische Laufzeit mit 1 Batterie 1,5 V Babyzelle IEC LR 141 ≈ 3 Jahre
- Integrierter Funkempfänger zum Empfang des Zeitzeichensenders: DCF77 auf 77,5 kHz
- Ferritantenne mit Rundumcharakteristik
- **Senderruffaste** für optimale Empfangskontrolle
- Einstellzeit bei ungestörtem Empfang: 2-6 Minuten
- Umstellzeit (Sommer-/Normalzeit): 3 bzw. 33 Sekunden
- Zeitvergleich mit Sender: jeweils zur vollen Stunde
- Quarzzeitbasis: 32 kHz
- Betriebsspannungsbereich: 1,3-1,7 V
- Betriebstemperatur: -10 °C bis +50 °C
- Mittlere Stromaufnahme: Typ 85 μ A
- Gebührenfrei

① 368/6528
Wand-Funkuhr
Ø 22,0 cm.
ABS-Gehäuse, bronce-metallic. Verglast. W 733.

① 368/6527
Wand-Funkuhr
Ø 22,0 cm.
ABS-Gehäuse, anthrazit. Verglast. W 733.

① 368/6520
Wand-Funkuhr
Ø 28,6 cm.
Holz-Gehäuse, weiß. Schleiflack. Mineralglas. W 733.

① 368/6521
Wand-Funkuhr
Ø 28,6 cm.
Holz-Gehäuse, baltic-blau-metallic lackiert. Mineralglas. W 733.

① 368/6523
Wand-Funkuhr
27,6 x 27,6 cm.
Holz-Gehäuse, schwarz, hochglanzlackiert. Mineralglas. W 733.

① 368/6561
Wand-Funkuhr
Ø 29,0 cm.
Tag-, Datum-, Monat-Anzeige, Empfangskontrolle. ABS-Gehäuse, titanfarben. Verglast. W 733.

① 368/6560
Wand-Funkuhr
Ø 29,0 cm.
Tag-, Datum-, Monat-Anzeige, Empfangskontrolle. ABS-Gehäuse, anthrazit. Verglast. W 733.



① 368/6560

THEMA: MODERN WOHNEN

Klare Linien, Licht und Design. Technik und Funktion. Das Erlebnis, wenn alles zueinander paßt. Lebensstil.

JUNGHANS MEGA FUNKUHREN: Kompetenz der Spitzenklasse.



① 368/6561



JUNGHANS MEGA

JUNGHANS

JUNGHANS

THEMA: MODERN WOHNEN

Klare Linien, Licht und Design.
Technik und Funktion. Das Erlebnis,
wenn alles zueinander paßt. Lebens-
stil.

JUNGHANS MEGA FUNKUHREN: Kompetenz der Spitzenklasse.



① 368/6522



① 368/6651



① 368/6652



① 368/6654



① 368/6653



① 368/6650



① 368/6655


**JUNGHANS
MEGA**



JUNGHANS MEGA Funkuhren

- **Netzunabhängig**
Typische Laufzeit mit
1 Batterie (1,5 V Babyzelle
IEC LR14) ≥ 3 Jahre
- **Integrierter Funk-
empfänger** zum
Empfang des Zeit-
zeichensenders: DCF77 auf 77,5 kHz
- **Ferritantenne** mit
Rundumcharakteristik
- **Senderruffaste** für
optimale Empfangs-
kontrolle
- **Einstellzeit** bei
ungestörtem Empfang: 2-6 Minuten
- **Umstellzeit**
(Sommer-/Normalzeit): 3 bzw. 33 Sekunden
- **Zeitvergleich** mit
Sender: jeweils zur vollen Stunde
- **Quartzzeitbasis:** 32 kHz
- **Betriebsspannungsbereich:** 1,3-1,7 V
- **Betriebstemperatur:** -10 °C bis +50 °C
- **Mittlere
Stromaufnahme:** Typ 85 µA
- **Gebührenfrei**

① 368/6522
Wand-Funkuhr
Ø 28,6 cm.
Gehäuse Kirschbaum.
Mineralglas. W 733.

① 368/6651
Wand-Funkuhr
Ø 26,5 cm.
Holz-Gehäuse massiv,
eichefarben, Mineral-
glas. W 733

① 368/6650
Wand-Funkuhr
Ø 26,5 cm.
Holz-Gehäuse massiv,
nußbaumfarben.
Mineralglas. W 733

① 368/6652
Wand-Funkuhr
Ø 26,5 cm.
Holz-Gehäuse massiv,
eichefarben, hell.
Mineralglas. W 733

① 368/6654
Wand-Funkuhr
26,5 x 26,5 cm.
Holz-Gehäuse massiv,
eichefarben, dunkel.
Mineralglas. W 733.

① 368/6653
Wand-Funkuhr
26,5 x 26,5 cm.
Holz-Gehäuse massiv,
nußbaumfarben.
Mineralglas. W 733.

① 368/6655
Wand-Funkuhr
26,5 x 26,5 cm.
Holz-Gehäuse massiv,
kirschbaumfarben.
Mineralglas. W 733.

THEMA: MODERN WOHNEN

Klare Linien, Licht und Design.
Technik und Funktion. Das Erlebnis,
wenn alles zueinander paßt. Lebens-
stil.

JUNGHANS MEGA FUNKUHREN: Kompetenz der Spitzenklasse.



① 368/6647



② 368/6648



① 368/6525



① 368/6543



① 368/6544



① 368/6657



① 368/6524

JUNGHANS MEGA Funkuhren

- Netzunabhängig
Typische Laufzeit mit
1 Batterie ≥ 3 Jahre
11,5 V Babyzelle
IEC (R 14)
- Integrierter Funk-
empfänger zum
Empfang des Zeit-
zeichensenders: DCF77 auf 77,5 kHz
- Ferritantenne mit
Rundumcharakteristik
- **Senderruffaste** für
optimale Empfangs-
kontrolle
- Einstellzeit bei
ungestörtem Empfang: 2-6 Minuten
- Umstellzeit
(Sommer-/Normalzeit) 3 bzw. 33 Sekunden
- Zeitvergleich mit
Sender: jeweils zur vollen Stunde
- Quarzzeitbasis: 32 kHz
- Betriebsspannung-
bereich: 1,3-1,7 V
- Betriebstemperatur: -10°C bis $+50^{\circ}\text{C}$
- Mittlere
Stromaufnahme: Typ $85 \mu\text{A}$
- Gebührenfrei

① 368/6647

Wand-Funkuhr
Ø 32,0 cm.
ABS-Gehäuse, weiß.
Verglast. W 733.

② 368/6648

Wand-Funkuhr
Ø 32,0 cm.
ABS-Gehäuse, titanfarben.
Verglast. W 733.

① 368/6525

Wand-Funkuhr
27,6 x 27,6 cm.
Gehäuse Eiche, massiv.
Mineralglas. W 733.

② 368/6524

Wand-Funkuhr
27,6 x 27,6 cm.
Holz-Gehäuse, nußbaum-
farben. Mineralglas.
W 733.

① 368/6543

Wand-Funkuhr
Ø 22,0 cm.
ABS-Gehäuse, anthrazit.
Verglast. W 733.

① 368/6544

Wand-Funkuhr
Ø 22,0 cm.
ABS-Gehäuse, weiß.
Verglast. W 733.

① 368/6657

Wand-Funkuhr
Ø 26,5 cm.
Holz-Gehäuse, massiv,
Effektlack grau, sichtbare
Maserung. Mineralglas.
W 733.

① 368/6656

Wand-Funkuhr
Ø 26,5 cm.
Holz-Gehäuse, massiv,
Effektlack schwarz, sicht-
bare Maserung.
Mineralglas. W 733.

① 368/6656


**JUNGHANS
MEGA**

THEMA: MODERN WOHNEN

Klare Linien, Licht und Design.
Technik und Funktion. Das Erlebnis,
wenn alles zueinander paßt. Lebens-
stil.

JUNGHANS MEGA FUNKUHREN: Kompetenz der Spitzenklasse.



① 150/1000

NEU! Jetzt mit
Beleuchtung



② 150/1001



Funktionen der JUNGHANS MEGA alarm 1

- Funkgesteuerte Weck- und Terminuhr mit LCD-Anzeige
- Absolut lautlos
- Anzeige von Stunde, Minute und Sekunde
- Alarmzeitanzeige von Stunde und Minute
- Ewiger Kalender (Datum, Tag, Monat)
- Vollautomatische Zeit-Schnell-Ein- und Umstellung auf Sommer-/Normalzeit
- Optische Empfangskontrolle
- Alarmzeit 60 Sekunden
- Nachweckautomatik (Snooze) alle 4 Minuten
- 24 Stunden Weck-Automatik
- Laufzeit mit 1 Batterie (IEC LR 6) mindestens 3 Jahre
- Einzigartige Sender-Ruftaste
- Netzunabhängig
- Gebührenfrei
- Gehäuse aus antistatischem, schlagfestem ABS-Material
- Maße: 11,0 x 9,5 x 6,0 cm
- ① 150/1000 weiß
- ② 150/1001 anthrazit



③ 150/1021

NEU! Ganzflächige
Ausleuchtung des
Anzeigefeldes
(Elektroluminiszenz)

Funktionen der JUNGHANS MEGA alarm 1

- Funkgesteuerte Weck- und Terminuhr mit IEL-Anzeige
- Absolut lautlos
- Anzeige von Stunde, Minute und Sekunde
- Alarmzeitanzeige von Stunde und Minute
- Ewiger Kalender, (Datum, Tag, Monat)
- Vollautomatische Zeit-Schnell-Ein- und Umstellung auf Sommer-/Normalzeit
- Optische Empfangskontrolle
- Alarmzeit 60 Sekunden
- Nachweckautomatik (Snooze) alle 4 Minuten
- 24 Stunden Weck-Automatik
- NEU! Jetzt mit ganzflächiger Ausleuchtung des Anzeigefeldes Elektroluminiszenz
- Laufzeit mit 1 Batterie (IEC LR 6) mindestens 3 Jahre
- Einzigartige Sender-Ruftaste
- Netzunabhängig
- Gebührenfrei
- Gehäuse aus antistatischem, schlagfestem ABS-Material
- Maße: 11,0 x 9,5 x 6,0 cm
- ③ 150/1021 anthrazit/metallic

JUNGHANS
MEGA
alarm 1

Cäsium Zeitbasis in Braunschweig.
Deshalb muß sie nie gestellt werden.
Wie alle Funkuhren von JUNGHANS
stellt sie sich auch vollautomatisch
um, von Sommer- auf Normalzeit.
Und natürlich umgekehrt. Sie weckt
und erinnert an Termine auf die
Sekunde genau. Ihr ewiger Kalender
kann sich nie irren und sie ist absolut
lautlos. Mit der einzigartigen
Sender-Ruftaste können Sie den
Empfang überprüfen - damit Sie
absolut sicher sein können. NEU!
jetzt mit Beleuchtung oder voll-
flächiger Hinterglas-Ausleuchtung
des Anzeigefeldes für optimale
Ablesbarkeit.

JUNGHANS



VERKAUFS- INFORMATIONEN

JUNGHANS MEGA FUNKUHREN

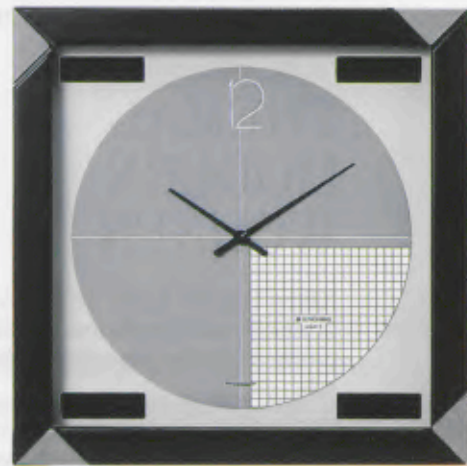
- **Neueste**, zukunftsorientierte Funkuhren-Technologie.
- **Zuverlässiges**, problemloses Produkt.
- **Permanenter** Empfang der Zeit-Telegramme vom deutschen Zeitzeichensender DCF 77 in Mainflingen (bei Frankfurt/Main).
- **Ständige** Verbindung der JUNGHANS MEGA FUNK-UHREN über den Sender DCF 77 mit der genauesten Uhr der Welt – der Cäsium-Zeitbasis der Physikalisch-Technischen Bundesanstalt in Braunschweig (PTB).
- **Europaweiter** Empfang im Umkreis von 1.500 km um den Sender DCF 77 (z.B. Madrid, Helsinki, Istanbul, Budapest).
- **Hochsensibles**, neuartiges Antennensystem. Kein Nach- oder Umstellen der Uhr erforderlich.
- **Absolute Präzision.**
- Die Zeitgenauigkeit der JUNGHANS MEGA FUNK-UHREN beträgt **1 Sekunde in 1 Million Jahren.**
- **Vollautomatische** Zeiteinstellung innerhalb von **nur 3 Minuten.**
- **Vollautomatische** Zeitkorrektur zu jeder vollen Stunde.
- **Vollautomatische** Zeiteinstellung von **Sommer- auf Normalzeit** und natürlich auch wieder zurück.
- **Empfangskontrolle** und Demonstration durch die einzigartige **Original JUNGHANS Senderruftaste.**
- **Kein** Entnehmen und Wiedereinsetzen der Batterie bei der Vorführung durch die Senderruftaste.
- **Netzunabhängig.**
- **Minimaler** Stromverbrauch. **Nur 1 Batterie erforderlich.**
- **Laufzeit** mit 1 Batterie **über 3 Jahre.**
- **Gebührenfrei.**
- **Funkentstört.**
- **Geschmacksmusterschutz.**
- **Komplettangebot** – JUNGHANS MEGA FUNK-UHREN gibt es als Tisch-, Wand- und Terminuhren in hochwertigen Kunststoffausführungen mit Metallic-Lackierungen und in edlen, wohnstilgerechten Hölzern
mit Analog- und Digitalanzeigen
mit und ohne Datumsanzeigen
(ewiger Kalender)

... wenn die Sonne durchs Fenster scheint, ist es ein Traum, hier zu wohnen. Ihr Traum. Ihre Welt, die sie sich geschaffen hatten, um zu leben ...

THEMA: MODERN WOHNEN

Klare Linien. Licht und Design. Technik und Funktion. Das Erlebnis, wenn alles zueinander paßt. Lebensstil.





① 368/6419



① 368/6535



① 368/6534



① 368/6533



① 364/6080



① 364/6069

① 368/6419 quartz
»Solar 1«
28,5 x 28,5 cm.
Holz-Gehäuse, lackiert.
Minrealglas. 750 Std.
Gangreserve. W 740.

① 368/6535 quartz
»Solar 1«
23,5 x 23,5 cm.
ABS-Gehäuse, anthrazit-
metallic. Verglast.
750 Std. Gangreserve.
W 740.

① 368/6534 quartz
»Solar 1«
23,5 x 23,5 cm.
ABS-Gehäuse, braun-
metallic. Verglast.
750 Std. Gangreserve.
W 740.

① 368/6533 quartz
»Solar 1«
Ø 25,5 cm.
ABS-Gehäuse, gold-
farben. Mineralglas.
750 Std. Gangreserve.
W 740.

① 364/6080 quartz
»Solar 1«
28,0 x 15,3 cm.
Holz-Gehäuse, weiß.
Schleiflack. Aufgelegte
Messingverzierungen,
geschliffen. Mineralglas.
750 Std. Gangreserve.
W 740.

① 364/6069 quartz
»Solar 1«
26,6 x 34,2 cm.
Gehäuse Buchenholz,
seidenweiß und platin-
grau lackiert. Matt-
glänzendes Messing-
Zifferblatt, weiß und
schwarz dekoriert.
Mineralglas. Diaman-
tierte Stundenzeichen.
750 Std. Gangreserve.
W 740.

THEMA: MODERN WOHNEN

Klare Linien. Licht und Design.
Technik und Funktion. Das Erlebnis,
wenn alles zueinander paßt. Lebens-
stil.

JUNGHANS SOLAR 1: FASZINATION EINER TECHNIK.

Die JUNGHANS »Solar 1« Quartzuhr
bezieht ihre Energie dauerhaft und
kostenlos aus dem Licht. Mit ihrem
Hochleistungs-Energiespeicher
kann sie - bei voller Aufladung -
problemlos 750 Stunden in
Dunkelheit überbrücken. Ein
Start/Stop-Schalter sichert diese
hohe Gangreserve beim Verkauf.
JUNGHANS Solaruhren sind quartz-
genau, problemlos und zuverlässig.

THEMA: MODERN WOHNEN

Klare Linien. Licht und Design.
Technik und Funktion. Das Erlebnis,
wenn alles zueinander paßt.
Lebensstil.



① 368/6531



① 368/6530



① 368/6485



① 368/6496



① 368/6484



① 364/6110



① 364/6111

① 368/6531 quartz
Ø 28,0 cm.
Kalender-Anzeige bei 6.
Holz-Gehäuse, schwarz,
Schleiflack. Glas-Ziffer-
blatt. W 738.

① 368/6530 quartz
Ø 28,0 cm.
Kalender-Anzeige.
Holz-Gehäuse, weiß,
Schleiflack. Glas-Ziffer-
blatt. W 738.

① 368/6496 quartz
Ø 25,0 cm.
Wanduhr mit Mond-
phase. ABS-Gehäuse,
weiß. Mineralglas.
W 738.

① 364/6111 quartz
Ø 18,0 cm.
Kalender-Anzeige.
Gehäuse Messing,
verchromt. Mineralglas.
W 738

① 364/6110 quartz
Ø 18,0 cm.
Kalender-Anzeige bei 6.
Gehäuse Messing,
schwarz vernickelt.
Mineralglas. W 738

① 368/6485 quartz
Ø 28,0 cm.
Wanduhr mit Mond-
phase. Holz-Gehäuse,
schwarz, Schleiflack.
Glas-Zifferblatt. W 738.

① 368/6484 quartz
Ø 28,0 cm.
Wanduhr mit Mond-
phase. Holz-Gehäuse,
weiß, Schleiflack. Glas-
Zifferblatt. W 738.



① 364/6112



① 365/4078



① 365/4077



① 365/4081



① 365/4079

① 364/6112 quartz
Ø 18,0 cm.
Mondphase. Gehäuse
Messing, poliert.
Mineralglas. W 738.

① 365/4078 quartz
13,0 x 15,8 cm.
Tischuhr mit Skelettwerk.
Metall-Gehäuse, grau
lackiert. Mineralglas.

① 365/4077 quartz
13,0 x 15,8 cm.
Tischuhr mit Skelettwerk.
Metall-Gehäuse, messing-
farben. Mineralglas.

① 365/4079 quartz
13,0 x 15,8 cm.
Tischuhr mit Skelettwerk.
Metall-Gehäuse,
schwarz lackiert. Mineral-
glas.

① 365/4081 quartz
13,0 x 15,8 cm.
Tischuhr mit Skelettwerk.
Metall-Gehäuse, weiß
lackiert. Mineralglas.

THEMA: MODERN WOHNEN

Klare Linien. Licht und Design.
Technik und Funktion. Das Erlebnis,
wenn alles zueinander paßt.
Lebensstil.



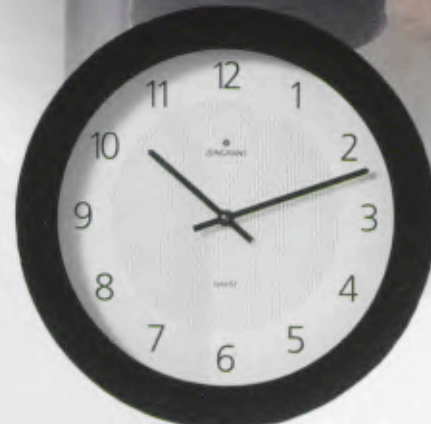
① 368/6703



① 368/6700



① 368/6707



① 368/6706



① 368/6701



① 380/6303

① 368/6703 quartz
26,0 x 26,0 cm.
Holz-Gehäuse, massiv,
grau, sichtbare Maserung.
Effektlack, Mineralglas. W 738.

① 368/6700 quartz
28,0 x 22,4 cm.
Holz-Gehäuse, massiv,
braun, sichtbare
Maserung. Effektlack.
Mineralglas. W 738.

① 368/6707 quartz
Ø 36,5 cm.
Holz-Gehäuse, massiv,
schwarz, Schleiflack.
Mineralglas. W 738.

① 380/6303 quartz
Ø 26,0 x 39,5 cm
Holz-Gehäuse massiv,
schwarz Schleiflack.
Glas-Zifferblatt. W 717

① 368/6706 quartz
Ø 30,5 cm.
Holz-Gehäuse, massiv,
schwarz, Schleiflack.
Mineralglas. W 738.

① 368/6701 quartz
Ø 27,0 cm.
Holz-Gehäuse, massiv,
Effektlack schwarz,
sichtbare Maserung.
Mineralglas. W 738.

① 365/4102 quartz
»Swingtime«
Ø 10,0 x 27,0 cm.
Tischuhr mit Pendel.
Holzsockel weiß.
Gehäuse, Rundbogen
und Pendel goldfarben.

① 365/4101 quartz
»Swingtime«
Ø 10,0 x 27,0 cm.
Tischuhr mit Pendel.
Holzsockel schwarz.
Gehäuse goldfarben.
Rundbogen und Pendel
verchromt.

① 365/4100 quartz
»Swingtime«
Ø 10,0 x 27,0 cm.
Tischuhr mit Pendel.
Holzsockel, schwarz.
Gehäuse und Rund-
bogen verchromt.

① 368/6702 quartz
Ø 27,0 cm.
Holz-Gehäuse, massiv,
Effektlack, silber-weiß,
sichtbare Maserung.
Mineralglas. W 738.



① 365/4102



① 368/6702



① 365/4100



① 365/4101

THEMA:
MODERN
WOHNEN

DESIGN-
KOLLEKTION

Über Design läßt sich streiten. Nicht aber, wenn Erfolg der Maßstab für gutes Design ist. Die Design-Kollektion von JUNGHANS setzt konsequent fort, was sich bisher so erfolgreich verkaufen ließ. Als Armbanduhren, Wanduhren und Wecker.



① 368/6555

② 368/6556



③ 368/6557



④ 140/1007



⑤ 140/1009



⑥ 140/1008

① 368/6555 quartz
Ø 25,4 cm.
Wanduhr »Design«. Datums-Anzeige. Holz-Gehäuse, schwarz glänzend poliert. Mineralglas. W 738.

② 368/6556 quartz
Ø 25,4 cm.
Wanduhr »Design«. Exzentrische Sekunde. Holz-Gehäuse, schwarz glänzend poliert. Mineralglas. W 738.

③ 368/6557 quartz
Ø 25,4 cm.
Wanduhr »Design«. Exzentrische Sekunde. Holz-Gehäuse, schwarz glänzend, poliert. Mineralglas. W 738.

④ 140/1007 schwarz
Wecker-»Design«

⑤ 140/1009 schwarz
Wecker-»Design«

⑥ 140/1008 schwarz
Wecker-»Design«
Quartzwerk W 710. Laufzeit mindestens 1 Jahr mit einer Batterie. Sympathisches, intermittierendes Wecksignal. Leuchtzeiger. Großflächige Ober-Abstell Taste. Einknopfbedienung. Stellsicherung. Gehäuse aus antistatischem, schlagfestem ABS-Material. Maße Ø 9,5 cm.



⑦ 041/0920



⑧ 041/0921



⑨ 041/1910



⑩ 041/0922

⑦ 041/0920 Herrenuhr
»quartz«
»Design«. Gehäuse und Bandschließe, hochglänzend mit besonders hart und widerstandsfähiger Beschichtung (PVD). Mineralglas. Wasserdicht bis 30 m. Exzentrische Sekunde. Lederband.

⑧ 041/0921 Herrenuhr
»quartz«
»Design«. Gehäuse und Bandschließe, hochglänzend mit besonders hart und widerstandsfähiger Beschichtung (PVD). Mineralglas. Wasserdicht bis 30 m. Exzentrische Sekunde. Lederband.

⑨ 041/0922 Herrenuhr
»quartz«
»Design«. Gehäuse und Bandschließe, hochglänzend mit besonders hart und widerstandsfähiger Beschichtung (PVD). Mineralglas. Wasserdicht bis 30 m. Exzentrische Sekunde. Lederband.

⑩ 041/1910 Herrenuhr
»quartz«
»Design«. Gehäuse und Bandschließe, hochglänzend mit besonders hart und widerstandsfähiger Beschichtung (PVD). Mineralglas. Wasserdicht bis 30 m. Datum-Schnellkorrektur. Lederband.

THEMA: MODERN WOHNEN

Klare Linien. Licht und Design.
Technik und Funktion. Das Erlebnis,
wenn alles zueinander paßt.
Lebensstil.



© 390/1051



© 390/1053



© 394/5042



© 390/1052



© 390/1046

© 390/1051 quartz
30,0 x 30,0 cm.
Glas-Uhr, weißes
Zifferblatt. Schwarze
Zahlen. W 717.

© 390/1053 quartz
20,5 x 52,0 cm.
Holz-Gehäuse, grau
lackiert. Mineralglas.
W 717.

© 390/1052 quartz
20,5 x 52,0 cm.
Holz-Gehäuse, weiß,
Schleiflack. Mineralglas.
W 717.

© 390/1046 quartz
s4/4 Westminster/
Bim-Bam
20,7 x 38,0 cm.
Holz-Gehäuse, weiß,
Schleiflack. Zifferblatt
Messing, lackiert. W 780.

© 394/5042 quartz
s4/4 Westminster/
Bim-Bam
23,6 x 35,8 cm.
Holz-Gehäuse, weiß
Schleiflack. Messing-
Zifferblatt, lackiert.
W 780.

... einen besonderen Stil zu pflegen
ist Ausdruck ganz individueller
Lebensart. Denn die Dinge, die mich
umgeben, leben mit mir, müssen zu
mir passen, Teil meiner Persönlich-
keit, meiner Philosophie sein ...

THEMA: ELEGANT WOHNEN

Originalgetreue Replik. Oder moder-
ner Klassiker. Uhrenpersönlichkei-
ten sind sie alle. Kontrapunkt oder
exklusives Accessoire eines sehr
individuellen Wohnstils.





① 324/1022



① 368/6217



① 364/6081



① 324/1025



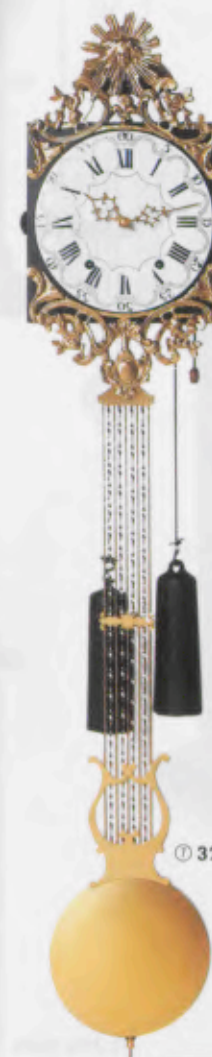
① 324/1020



① 324/1023



① 320/4092



① 324/1028



① 324/1029

① 324/1022 »Bim-Bim«
Ø 38,0 cm.
Traditionelle Schulhausuhr, ausgehendes 19. Jahrhundert. Massives Holz-Gehäuse, schwarz lackiert. Mineralglas. Mechanisches 8-Tage-Pendelwerk.

① 368/6217 quartz
23,5 x 29,5 cm.
Kirschbaum-Gehäuse. Weißes Metall-Zifferblatt, gewölbt. Lünette und Ziergriff vergoldet. Mineralglas. W 738.

① 364/6081 quartz
18,0 x 58,0 cm.
Historischer Uhrenträger, ein beliebtes Werbemittel zur Schaufenstergestaltung von Uhrenfachgeschäften um die Jahrhundertwende, handbemalt. W 739.

① 324/1025
Ø 16,0 x 25,5 cm.
Beliebter Wecker um die Jahrhundertwende aus poliertem, massivem Nußbaumholz, mechanisches Weckerwerk.

① 324/1020 »Bim-Bim«
18,0 x 50,0 cm.
Kleinregulator, Ende des 19. Jahrhunderts, massives Holz-Gehäuse, schwarz lackiert und mit feinen Goldlinien verziert. Mineralglas, mechanisches 8-Tage-Werk mit halbem und vollem Stundenschlag auf Tonfeder, klassischer Rostpendel.

① 320/4092
»4/4 Westminster«
30,0 x 170,0 cm.
Traditionelle Bildstöckchenuhr. Gehäuse in Nußbaum und Wurzelholz patiniert. Ornamentiertes Zifferblatt mit aufgelegtem Zahlenreif. Mineralglas. Mechanisches Werk.

① 324/1028 »Comtoise«
12,2 x 24,5 cm.
»Comtoise« Uhr mit Messinggußfront. Schlag auf Glocke und Tonfeder. Schlagabstellung. Klassisches Rost-Lyra-Pendel. Emaille-Zifferblatt.

① 324/1029 »Comtoise«
14,2 x 30,0 cm.
»Comtoise« Uhr mit Mondphase und Datum. Schlag auf Glocke und Tonfeder. Schlagabstellung. Klassisches Rost-Lyra-Pendel, Messing poliert. Massive Eisen-gewichte. Emaille-Zifferblatt.

① 324/1023 »Bim-Bim«
24,5 x 52,0 cm
Pendule im klassischen Stil, um 1870, massives Holzgehäuse mit integriertem Sockel, Kirschbaum furniert, mechanisches 8-Tage-Werk mit halbem und vollem Stundenschlag auf 2 Glocken (Bim-Bim), Pendellinse, Messing poliert, Mineralglas.

THEMA: ELEGANT WOHNEN REPLIKEN

Originaltreue Replik. Oder modernerer Klassiker. Uhrenpersönlichkeiten sind sie alle. Kontrapunkt oder exklusives Accessoire eines sehr individuellen Wohnstils.

THEMA: ELEGANT WOHNEN

Moderne Klassiker. Uhrenpersönlichkeiten sind sie alle. Kontrapunkt oder exklusives Accessoire eines sehr individuellen Wohnstils.



① 390/1055
320/1055



① 390/1056



① 365/4067



① 380/1015



① 394/5043



① 394/5041

① 390/1055 quartz
»4/4 Westminster/
Bim-Bam«
23,0 x 50,0 cm.
Gehäuse Nußbaum.
Metall-Zifferblatt,
lackiert. Mineralglas.
W 780.

320/1055 »Bim-Bam«
Gleiches Modell, jedoch
mit mechanischem
Schlagwerk. W 749.

① 390/1056 quartz
»4/4 Westminster/
Bim-Bam«
23,0 x 50,0 cm.
Gehäuse Kirschbaum.
Metall-Zifferblatt,
lackiert. Mineralglas.
W 780.

① 394/5043 quartz
»4/4 Westminster/
Bim-Bam«
23,6 x 35,8 cm.
Gehäuse Nußbaum,
patiniert. Messing-Ziffer-
blatt, lackiert. W 780.

① 365/4067 quartz
16,5 x 25,5 cm.
Stiluhr mit Schublade.
Gehäuse Kirschbaum.
Zifferblatt Aluminium,
lackiert. Mineralglas.
W 738.

① 394/5041 quartz
»4/4 Westminster/
Bim-Bam«
23,6 x 35,5 cm.
Holz-Gehäuse, schwarz
lackiert. Messing-Ziffer-
blatt, lackiert. W 780.

① 380/1015 quartz
34,0 x 20,0 cm.
Holz-Gehäuse, nuß-
baumfarben. Fronttür und
Seitenteile verglast.
Zifferblatt Messing
W 717.

① 380/1017 quartz
34,0 x 20,0 cm.
Holz-Gehäuse, weiß,
Schleiflack. Fronttür und
Seitenteile verglast.
Zifferblatt Messing.
W 717.

① 320/4084 »Bim-Bam«
Ø 34,0 cm.
Holz-Gehäuse, weiß,
Schleiflack, Glas-Ziffer-
blatt. Mechanisches
Schlagwerk. W 749.

① 320/4030 »Bim-Bam«
Ø 32,0 cm.
Gehäuse Messing, hoch-
glanzpoliert. Gewölbtes,
weißes Zifferblatt.
Kannengewichte mit fei-
nen Zierfäden. Mecha-
nisches Schlagwerk. W 749.

① 320/1029 »Bim-Bam«
31,0 x 31,0 cm.
Holz-Gehäuse, weiß,
Schleiflack. Aufgelegter
Messing-Zahlenreif, dia-
mantiert, lackiert. W 749.

390/1029 quartz
»4/4 Westminster/
Bim-Bam«
Gleiches Modell, jedoch
mit elektronischem
Schlagwerk. W 780.

① 320/1030 »Bim-Bam«
31,0 x 71,0 cm.
Holz-Gehäuse, weiß,
Schleiflack. Aufgelegter
Messing-Zahlenreif, dia-
mantiert, lackiert. W 749.

390/1030 quartz
»4/4 Westminster/
Bim-Bam«
Gleiches Modell, jedoch
mit elektronischem
Schlagwerk. W 780.



① 380/1017



① 320/4084



① 320/4030



① 320/1030
390/1030



① 320/1029
390/1029

THEMA: ELEGANT WOHNEN

Moderne Klassiker. Uhrenpersönlichkeiten sind sie alle. Kontrapunkt oder exklusives Accessoire eines sehr individuellen Wohnstils.

③ 368/6498



③ 368/6497



③ 368/6486



③ 368/6477



① 380/6302



③ 368/6619



③ 368/6622



③ 368/6708

③ 368/6498 quartz

Ø 28,0 cm.
Tierkreiszeichen, Buchenholz-Gehäuse. Glas-Zifferblatt. W 738.

③ 368/6497 quartz

Ø 28,0 cm.
Tierkreiszeichen, Holz-Gehäuse, nußbaumfarben. Glas-Zifferblatt. W 738.

③ 368/6708 quartz

Ø 40,5 cm.
Holz-Gehäuse, massiv, nußbaumfarben. Mineralglas. W 738.

③ 368/6486 quartz

Ø 28,0 cm.
Wanduhr mit Mondphase. Buchenholz-Gehäuse. Glas-Zifferblatt. W 738.

③ 368/6477

25,5 x 29,0 cm.
Gehäuse Kirschbaum. Aufgelegter Zahlenreif, Messing, diamantiert. W 738.

① 380/6302 quartz

Ø 26,0 x 39,5 cm.
Holz-Gehäuse massiv, eichefarben natur, hell. Glas-Zifferblatt. W 717.

③ 368/6619 quartz

33,5 x 33,5 cm.
Holz-Gehäuse massiv, nußbaumfarben mit messingfarbenen Metall-einlagen. Mineralglas. Metall-Zifferblatt. W 738.

③ 368/6622 quartz

33,8 x 33,8 cm.
Holz-Gehäuse massiv, eichefarben, hell, mit messingfarbenen Metall-einlagen. Mineralglas. Metall-Zifferblatt. W 738.

③ 368/6621 quartz

33,8 x 33,8 cm.
Holz-Gehäuse massiv, kirschbaumfarben mit schwarzen Metalleinlagen. Mineralglas. Metall-Zifferblatt. W 738.

③ 368/6621



THEMA: ELEGANT WOHNEN

Moderne Klassiker. Uhrenpersönlichkeiten sind sie alle. Kontrapunkt oder exklusives Accessoire eines sehr individuellen Wohnstils.



① 394/5019



① 364/6059



① 365/4026



① 383/0007



① 365/4061



① 365/4038



① 365/4062



① 394/5039



① 365/4027



① 365/4028

① 394/5019
xQuattro-phon quartz
16,0 x 20,0 cm.
Gehäuse Messing, geschliffen, diamantiert.
Zifferblatt Chinolack.
Aufgelegter Zahlenreif und Lünette in Messing, diamantiert, Mineralglas. W 772 - Lithiumzelle.

① 365/4026
xGolden Stars quartz
15,0 x 18,5 cm.
Gehäuse Messing, geschliffen und diamantiert, mit 18 Kt. Gelbgoldauflage. Zifferblatt aus Chinolack mit aufgelegtem, vergoldetem Zahlenreif. Mineralglas. W 759.

① 364/6059 quartz
14,0 x 15,5 cm.
Gehäuse Messing. Zifferblatt Messing, elfenbeinfarben. Aufgelegte Stundenbalken. W 738.

① 394/5039 quartz
x4/4 Westminster/Bim-Bam
17,6 x 19,8 cm.
Gehäuse Kirschbaum.
Metall-Zifferblatt, weiß lackiert. Mineralglas. W 780.

① 383/0007 quartz
13,5 x 18,0 cm.
Tischuhr mit Skelettwerk.
Gehäuse Kirschbaum.
Messing-Zahlenreif. Verglast.

① 365/4061 quartz
10,2 x 14,6 cm.
Metall-Gehäuse, geschliffen, poliert.
Mineralglas. W 738.

① 365/4062 quartz
10,2 x 14,6 cm.
Metall-Gehäuse, geschliffen, poliert.
Mineralglas. W 738.

① 365/4038 quartz
11,0 x 19,5 cm.
Gehäuse und Zifferblatt Messing, versilbert, geschliffen und diamantiert. Aufgelegter, versilberter Messing-Zahlenreif, diamantiert. Mineralglas. W 738.

① 365/4027
xGolden Stars quartz
9,5 x 13,0 cm.
Gehäuse Messing, geschliffen, mit 18 Kt. Gelbgoldauflage.

Geschliffenes und vergoldetes Messing-Zifferblatt mit aufgelegtem, vergoldetem Zahlenreif. Mineralglas. Numerierte Auflage. W 759

① 365/4028
xGolden Stars quartz
9,8 x 12,5 cm.
Gehäuse Messing, geschliffen und diamantiert, mit 18 Kt. Gelbgoldauflage. Metall-Zifferblatt, weiß. Massiver Zierreif, vergoldet. Mit acetifiziertem Mineralglas. Numerierte Auflage. W 759



① 368/6501



① 368/6500



① 368/6537



① 368/6244



① 364/3033



① 364/3015

① 368/6501 quartz
23,5 x 23,5 cm.
Wanduhr mit Skelettwerk. PS-Gehäuse. Verglast. Aufgelegter Zahlenreif, Messing. W 738.

① 368/6500 quartz
Ø 25,5 cm.
Wanduhr mit Skelettwerk. PS-Gehäuse. Verglast. Aufgelegter Zahlenreif, Messing. W 738.

① 364/3033 quartz
25,2 x 14,4 cm.
Tischuhr mit Weltzeit-anzeige. Gehäuse Messing, geschliffen und diamantiert. Zifferblatt Messing, versilbert mit diamantierter Zierlinie. Mineralglas. W 756.

① 368/6537 quartz
28,0 x 28,0 cm.
Holzrahmen mit aufgesetztem, silberfarbanem Profil. Goldfarbene Eck-Verzierungen. Mineralglas. W 738.

① 368/6244 quartz
25,0 x 25,0 cm.
Metall-Gehäuse, messingfarben. Zifferblatt Aluminium. Mineralglas. W 738.

① 364/3015 quartz
sup to date
20,5 x 10,5 cm.
Vollautomatische Kalenderuhr bis zum Jahre 2100. Wochentag-, Datums- und Monatsanzeige. Tag- und Nachtanzeige. Gehäuse und Zifferblatt Aluminium, goldlackiert, geschliffen. W 756.

... wenn das Feuer im Kamin behagliche Wärme sendet und Großmutter's Regulator leise tickt, dann möchte ich Dir ein Märchen aus längst vergangener Zeit erzählen ...

THEMA: RUSTIKALES WOHNEN

Holz. Ein Material, das Klassiker unter den Designern und Avantgardisten reizt. Willig wie eigenwillig. Unauffällig wie spektakulär. Vielfältig wie Uhren, die unter der Hand des Meisters daraus entstehen.



THEMA: RUSTIKALES WOHNEN

Holz. Ein Material, das Klassiker unter den Designern und Avantgardisten reizt. Willig wie eigenwillig. Unauffällig wie spektakulär. Vielfältig wie Uhren, die uner der Hand des Meisters daraus entstehen.



① 368/6495



① 383/0020



① 368/6499



① 383/0021

① 368/6495 quartz
Ø 28,0 cm.
Wanduhr mit Mondphase. Eiche-Gehäuse. Glas-Zifferblatt. W 738.

① 383/0020 quartz
Ø 25,5 cm.
Wanduhr mit Skelettwerk. Gehäuse Nußbaum. Aufgelegter Zahlenreif, Messing, diamantiert. Mineralglas. W 717.

① 383/0006 quartz
13,5 x 18,0 cm.
Tischuhr mit Skelettwerk. Gehäuse Eiche. Messing-Zahlenreif. Verglast.

① 368/6499 quartz
Ø 28,0 cm.
Tierkreiszeichen. Gehäuse Eiche. Glas-Zifferblatt. W 738

① 383/0021 quartz
Ø 25,5 cm.
Wanduhr mit Skelettwerk. Gehäuse Eiche. Aufgelegter Zahlenreif, Messing, diamantiert. Mineralglas. W 717.

① 394/5037 quartz
»4/4 Westminster/Bim-Bam«
17,6 x 19,8 cm.
Gehäuse Nußbaum/Wurzelholz. Zifferblatt Messing, versilbert, geschliffen. Mineralglas. W 780.

① 394/5038 quartz
»4/4 Westminster/Bim-Bam«
17,6 x 19,8 cm.
Gehäuse Eiche. Metall-Zifferblatt, geschliffen. Mineralglas. W 780.

① 394/5034 quartz
»Westminster«
17,0 x 20,0 cm.
Gehäuse Eiche. Messing-Zifferblatt, zinnfarben, ornamentiert. Aufgelegter Zahlenreif, versilbert, geschliffen, diamantiert. Mineralglas. W 775.



① 394/5034



① 383/0006



① 394/5038



① 394/5037



THEMA: RUSTIKALES WOHNEN

Holz. Ein Material, das Klassiker unter den Designern und Avantgardisten reizt. Willig wie eigenwillig. Unauffällig wie spektakulär. Vielfältig wie Uhren, die unter der Hand des Meisters daraus entstehen.



① 380/6300



① 380/6301



① 368/6626



① 368/6627

① 380/6300 quartz
Ø 26,0 x 39,5 cm.
Holz-Gehäuse massiv,
nußbaumfarben, Glas-
Zifferblatt. W 717.

① 368/6626 quartz
30,0 x 30,0 cm.
Holz-Gehäuse massiv,
nußbaumfarben, antik.
Metall-Zifferblatt.
Mineralglas. W 738.

① 368/6627 quartz
33,0 x 24,9 cm.
Gehäuse Nußbaum, antik.
Metall-Zifferblatt.
Mineralglas. W 738.

① 380/6301 quartz
Ø 26,0 x 39,5 cm.
Holz-Gehäuse massiv,
eichefarben, dunkel.
Glas-Zifferblatt. W 717.



① 368/6704



① 368/6705



① 368/6698



① 368/6697

① 368/6704 quartz
Ø 29 cm.
Holz-Gehäuse massiv,
nußbaumfarben.
Mineralglas. W 738.

① 368/6705 quartz
Ø 27,5 cm.
Holz-Gehäuse massiv,
kirschbaumfarben.
Mineralglas. W 738.

① 368/6697 quartz
29,0 x 25,0 cm.
Holz-Gehäuse massiv,
nußbaumfarbe, antik.
Mineralglas. W 738.

① 368/6698 quartz
29,0 x 25,0 cm.
Holz-Gehäuse massiv,
nußbaumfarben, antik mit
Goldrand. Mineralglas.
W 738.

THEMA: RUSTIKALES WOHNEN

Holz. Ein Material, das Klassiker unter den Designern und Avantgardisten reizt. Willig wie eigenwillig. Unauffällig wie spektakulär. Vielfältig wie Uhren, die unter der Hand des Meisters daraus entstehen.



① 368/6580



① 368/6582



① 368/6588



① 368/6590



① 368/6591



① 368/6592



① 368/6593

① 368/6580 quartz
25,0 x 25,0 cm.
Holz-Gehäuse, nußbaumfarben. Metall-Zifferblatt, lackiert. Mineralglas. W 738.

① 368/6582 quartz
23,0 x 23,0 cm.
Holz-Gehäuse, nußbaumfarben. Metall-Zifferblatt, lackiert. Mineralglas. W 738.

① 368/6588 quartz
25,0 x 25,0 cm.
Holz-Gehäuse, nußbaumfarben. Metall-Zifferblatt, lackiert. Mineralglas. W 738.

① 368/6592 quartz
28,0 x 24,0 cm.
Holz-Gehäuse, nußbaumfarben. Metall-Zifferblatt, lackiert. Mineralglas. W 738.

① 368/6593 quartz
28,0 x 24,0 cm.
Holz-Gehäuse, eichefarben. Metall-Zifferblatt, lackiert. Mineralglas. W 738.

① 368/6591 quartz
Ø 25,0 cm.
Holz-Gehäuse, eichefarben. Metall-Zifferblatt, lackiert. Mineralglas. W 738.

① 368/6590 quartz
Ø 25,0 cm.
Holz-Gehäuse, nußbaumfarben. Metall-Zifferblatt, lackiert. Mineralglas. W 738.



① 368/6594



① 368/6595



① 368/6597



① 368/6596



① 368/6598



① 368/6599

① 368/6594 quartz
Ø 27,0 cm.
Holz-Gehäuse, nußbaumfarben. Metall-Zifferblatt, lackiert. Mineralglas. W 738.

① 368/6595 quartz
Ø 27,0 cm.
Holz-Gehäuse, eichefarben. Metall-Zifferblatt, lackiert. Mineralglas. W 738.

① 368/6597 quartz
26,0 x 26,0 cm.
Holz-Gehäuse, kirschbaumfarben. Metall-Zifferblatt, lackiert. Mineralglas. W 738.

① 368/6596 quartz
26,0 x 26,0 cm.
Holz-Gehäuse, nußbaumfarben. Metall-Zifferblatt, lackiert. Mineralglas. W 738.

① 368/6599 quartz
25,0 x 25,0 cm.
Holz-Gehäuse, eichefarben. Metall-Zifferblatt, lackiert. Mineralglas. W 738.

① 368/6598 quartz
25,0 x 25,0 cm.
Holz-Gehäuse, nußbaumfarben. Metall-Zifferblatt, lackiert. Mineralglas. W 738.

THEMA: RUSTIKALES WOHNEN

Holz. Ein Material, das Klassiker unter den Designern und Avantgardisten reizt. Willig wie eigenwillig. Unauffällig wie spektakulär. Vielfältig wie Uhren, die unter der Hand des Meisters daraus entstehen.



① 368/6291



② 368/6306



③ 368/6585



④ 368/6583



⑤ 368/6584



⑥ 368/6589



⑦ 368/6581



⑧ 368/6226

① 368/6291 quartz
25,0 x 25,0 cm.
Holz-Gehäuse, eichefarben. Metall-Zifferblatt, lackiert. Verglast. W 738.

② 368/6306 quartz
26,0 x 26,0 cm.
Holz-Gehäuse, nußbaumfarben. Zifferblatt lackiert. W 738.

③ 368/6585 quartz
29,5 x 25,5 cm.
Holz-Gehäuse, eichefarben. Metall-Zifferblatt, lackiert. Mineralglas. W 738.

④ 368/6583 quartz
23,0 x 23,0 cm.
Holz-Gehäuse, eichefarben. Metall-Zifferblatt. Mineralglas. W 738.

⑤ 368/6226 quartz
23,0 x 29,0 cm.
Holz-Gehäuse, nußbaumfarben, Metall-Zifferblatt, lackiert. Mineralglas. W 738.

⑥ 368/6584 quartz
29,5 x 25,5 cm.
Holz-Gehäuse, nußbaumfarben. Metall-Zifferblatt, lackiert. Mineralglas. W 738.

⑦ 368/6589 quartz
25,0 x 25,0 cm.
Holz-Gehäuse, eichefarben. Metall-Zifferblatt, lackiert. Mineralglas. W 738.

⑧ 368/6581 quartz
25,0 x 25,0 cm.
Holz-Gehäuse, eichefarben. Metall-Zifferblatt, lackiert. Mineralglas. W 738.

⑨ 368/6587 quartz
29,5 x 25,5 cm.
Holz-Gehäuse, eichefarben. Metall-Zifferblatt, lackiert. Mineralglas. W 738.

⑩ 368/6586 quartz
29,5 x 25,5 cm.
Holz-Gehäuse, nußbaumfarben. Metall-Zifferblatt, lackiert. Mineralglas. W 738.



⑪ 368/6587



⑫ 368/6586

THEMA: RUSTIKALES WOHNEN

Holz. Ein Material, das Klassiker unter den Designern und Avantgardisten reizt. Willig wie eigenwillig. Unauffällig wie spektakulär. Vielfältig wie Uhren, die unter der Hand des Meisters daraus entstehen.



① 368/6603



① 368/6605



① 368/6604



① 368/6606



① 368/6607



① 368/6609



① 368/6610



① 368/6608



① 368/6614



① 368/6613



① 368/6615



① 368/6617



① 368/6618

① 368/6603 quartz
25,5 x 25,5 cm.
Holz-Gehäuse, nuß-
baumfarben. Aufgelegter
Metall-Zahlenreif. W 738.

① 368/6604 quartz
25,5 x 25,5 cm.
Holz-Gehäuse, eiche-
farben. Aufgelegter
Metall-Zahlenreif. W 738.

① 368/6605 quartz
27,5 x 27,5 cm.
Holz-Gehäuse, nuß-
baumfarben. Aufgelegter
Metall-Zahlenreif.
Mineralglas. W 738.

① 368/6606 quartz
27,5 x 27,5 cm.
Holz-Gehäuse, eiche-
farben. Aufgelegter
Metall-Zahlenreif.
Mineralglas. W 738.

① 368/6607 quartz
Ø 27,0 cm.
Holz-Gehäuse, nuß-
baumfarben. Aufgelegter
Metall-Zahlenreif.
Mineralglas. W 738.

① 368/6608 quartz
Ø 27,0 cm.
Holz-Gehäuse, eiche-
farben. Aufgelegter
Metall-Zahlenreif.
Mineralglas. W 738.

① 368/6609 quartz
Ø 28,5 cm.
Holz-Gehäuse, nuß-
baumfarben. Aufgelegter
Metall-Zahlenreif.
Mineralglas. W 738.

① 368/6610 quartz
Ø 28,5 cm.
Holz-Gehäuse, eiche-
farben. Aufgelegter
Metall-Zahlenreif.
Mineralglas. W 738.

① 368/6614 quartz
28,5 x 28,5 cm.
Holz-Gehäuse, eiche-
farben. Aufgelegter
Metall-Zahlenreif.
Mineralglas. W 738.

① 368/6613 quartz
28,5 x 28,5 cm.
Holz-Gehäuse, nuß-
baumfarben. Aufgelegter
Metall-Zahlenreif.
Mineralglas. W 738.

① 368/6615 quartz
27,5 x 27,5 cm.
Holz-Gehäuse, nuß-
baumfarben. Aufgelegter
Metall-Zahlenreif.
Mineralglas. W 738.

① 368/6617 quartz
27,5 x 27,5 cm.
Holz-Gehäuse, nuß-
baumfarben. Aufgelegter
Metall-Zahlenreif.
Mineralglas. W 738.

① 368/6618 quartz
27,5 x 27,5 cm.
Holz-Gehäuse, eiche-
farben. Aufgelegter
Metall-Zahlenreif.
Mineralglas. W 738.

THEMA: RUSTIKALES WOHNEN

Holz. Ein Material, das Klassiker unter den Designern und Avantgardisten reizt. Willig wie eigenwillig. Unauffällig wie spektakulär. Vielfältig wie Uhren, die unter der Hand des Meisters daraus entstehen.

① 368/6479



① 368/6480



① 368/6624



① 368/6475



① 368/6482



① 368/6479 quartz
25,0 x 25,0 cm.
Gehäuse Eiche. Auf-
gelegter Zahlenreif,
Messing, diamantiert.
W 738.

① 368/6624 quartz
27,0 x 27,0 cm.
Gehäuse Kiefer.
Aufgelegter Zahlenreif,
Messing, diamantiert.
W 738.

① 368/6480 quartz
25,0 x 25,0 cm.
Gehäuse Eiche. Auf-
gelegter Zahlenreif,
Messing, diamantiert.
W 738.

① 368/6475 quartz
25,5 x 29,0 cm.
Gehäuse Eiche.
Aufgelegter Zahlenreif,
Messing, diamantiert.
W 738.

① 368/6482 quartz
26,0 x 28,0 cm.
Gehäuse Eiche. Auf-
gelegter Zahlenreif,
Messing, diamantiert.
W 738.

① 368/6210



① 369/0050



① 369/0048



① 368/6210 quartz
Ø 28,5 cm.
Holz-Gehäuse, hand-
bemalt. Eingelegtes
Holz-Zifferblatt, elfen-
bein, antik patiniert.
W 738.

① 369/0050 quartz
Ø 23,5 cm.
Gehäuse Zinn. W 738.

① 369/0048 quartz
21,5 x 50,0 cm.
Gehäuse Schmiede-
eisen/Eiche. W 738.

① 368/6611 quartz
29,0 x 29,0 cm.
Holz-Gehäuse, nuß-
baumfarben. Aufgelegter
Metall-Zahlenreif.
Mineralglas. W 738.

① 368/6612 quartz
29,0 x 29,0 cm.
Holz-Gehäuse, eiche-
farben. Aufgelegter
Metall-Zahlenreif.
Mineralglas. W 738.

① 368/6611



① 368/6612



THEMA: RUSTIKALES WOHNEN

Holz. Ein Material, das Klassiker unter den Designern und Avantgardisten reizt. Willig wie eigenwillig. Unauffällig wie spektakulär. Vielfältig wie Uhren, die unter der Hand des Meisters daraus entstehen.

① 320/1027
390/1027



① 320/1026
390/1026



① 320/1031
390/1031

① 320/1040
390/1040



① 320/1026 Bim-Bam
31,0 x 71,0 cm.
Gehäuse Nußbaum.
Aufgelegter Messing-
Zahlenreif, geschliffen,
diamantiert. W 749.

390/1026 quartz
»4/4 Westminster/
Bim-Bam«
Gleiches Modell, jedoch
mit elektronischem
Schlagwerk. W 780.

① 320/1027 Bim-Bam
31,0 x 71,0 cm.
Gehäuse Eiche.
Aufgelegter Messing-
Zahlenreif, geschliffen,
diamantiert. W 749.

390/1027 quartz
»4/4 Westminster/
Bim-Bam«
Gleiches Modell, jedoch
mit elektronischem
Schlagwerk. W 780.

① 320/1031 Bim-Bam
31,0 x 83,0 cm.
Gehäuse Nußbaum.
Aufgelegter Messing-
Zahlenreif, versilbert.
W 749.

390/1031 quartz
»4/4 Westminster/
Bim-Bam«
Gleiches Modell, jedoch
mit elektronischem
Schlagwerk. W 780.

① 320/1040 Bim-Bam
32,0 x 83,0 cm.
Gehäuse Nußbaum.
Aufgelegter Messing-
Zahlenreif. W 749.

390/1040 quartz
»4/4 Westminster/
Bim-Bam«
Gleiches Modell, jedoch
mit elektronischem
Schlagwerk. W 780.

① 320/1041 Bim-Bam
29,0 x 74,0 cm.
Gehäuse Eiche.
Zifferblatt Messing, weiß
lackiert. W 749.

390/1041 quartz
»4/4 Westminster/
Bim-Bam«
Gleiches Modell, jedoch
mit elektronischem
Schlagwerk. W 780.

① 320/1043
390/1043



① 320/1042 Bim-Bam
29,0 x 34,0 cm.
Gehäuse Eiche.
Zifferblatt Messing, weiß
lackiert. W 749.

390/1042 quartz
»4/4 Westminster/
Bim-Bam«
Gleiches Modell, jedoch
mit elektronischem
Schlagwerk. W 780.

① 320/1043 Bim-Bam
29,0 x 74,0 cm.
Gehäuse Eiche.
Zifferblatt Messing, weiß
lackiert. W 749.

390/1043 quartz
»4/4 Westminster/
Bim-Bam«
Gleiches Modell, jedoch
mit elektronischem
Schlagwerk. W 780.

① 320/1042
390/1042



① 320/1044 Bim-Bam
29,0 x 74,0 cm.
Gehäuse Nußbaum.
Zifferblatt Messing, weiß
lackiert. W 749.

390/1044 quartz
»4/4 Westminster/
Bim-Bam«
Gleiches Modell, jedoch
mit elektronischem
Schlagwerk. W 780.

① 390/1072 quartz
»4/4 Westminster«
51,0 x 25,0 cm
Gehäuse Kiefer. Metall-
Zifferblatt, lackiert.
Mineralglas. W 775.

① 320/1044
390/1044



① 390/1072



① 320/1041
390/1041



THEMA: RUSTIKALES WOHNEN

Holz. Ein Material, das Klassiker unter den Designern und Avantgardisten reizt. Willig wie eigenwillig. Unauffällig wie spektakulär. Vielfältig wie Uhren, die unter der Hand des Meisters daraus entstehen.



① 390/1060



① 390/1062



① 390/1069
320/1069



① 390/1063



① 390/1065
320/1065



① 390/1061



① 390/1070
320/1070



① 390/1066
320/1066



① 390/1067
320/1067



① 390/1068
320/1068



① 390/1064
320/1064

① 390/1060 quartz
»Westminster«
52,0 x 25,0 cm.
Holz-Gehäuse, nuß-
baumfarben. Metall-
Zifferblatt, lackiert.
Mineralglas. W 775.

① 390/1062 quartz
»Westminster«
49,0 x 25,0 cm.
Holz-Gehäuse, nuß-
baumfarben. Metall-
Zifferblatt, lackiert.
Mineralglas. W 775.

① 390/1063 quartz
»Westminster«
49,0 x 25,0 cm.
Holz-Gehäuse, eiche-
farben. Metall-Zifferblatt,
lackiert. Mineralglas.
W 775.

① 390/1069 quartz
»Westminster«
69,0 x 28,0 cm.
Holz-Gehäuse, eiche-
farben. Metall-Zifferblatt,
lackiert. Mineralglas.
W 775.

320/1069 »Bim-Bam«
Gleiches Modell, jedoch
mit mechanischem Schlag-
werk. W 749.

① 390/1064 quartz
»Westminster«
48,0 x 28,0 cm.
Holz-Gehäuse, nuß-
baumfarben. Metall-
Zifferblatt, lackiert.
Mineralglas. W 775.

320/1064 »Bim-Bam«
Gleiches Modell, jedoch
mit mechanischem Schlag-
werk. W 749.

① 390/1065 quartz
»Westminster«
48,0 x 28,0 cm.
Holz-Gehäuse, eiche-
farben. Metall-Zifferblatt,
lackiert. Mineralglas.
W 775.

320/1065 »Bim-Bam«
Gleiches Modell, jedoch
mit mechanischem Schlag-
werk. W 749.

① 390/1061 quartz
»Westminster«
52,0 x 25,0 cm.
Holz-Gehäuse, eiche-
farben. Metall-Zifferblatt,
lackiert. Mineralglas.

① 390/1070 quartz
»Westminster«
67,0 x 30,0 cm.
Holz-Gehäuse, nuß-
baumfarben. Metall-
Zifferblatt, lackiert.
Mineralglas. W 775.

320/1070 »Bim-Bam«
Gleiches Modell, jedoch
mit mechanischem Schlag-
werk. W 749.

① 390/1066 quartz
»Westminster«
72,0 x 28,0 cm.
Holz-Gehäuse, nuß-
baumfarben. Metall-
Zifferblatt, lackiert.
Mineralglas. W 775.

362/1066 »Bim-Bam«
Gleiches Modell, jedoch
mit mechanischem Schlag-
werk. W 749.

① 390/1067 quartz
»Westminster«
72,0 x 28,0 cm.
Holz-Gehäuse, eiche-
farben. Metall-Zifferblatt,
lackiert. Mineralglas.
W 775.

320/1067 »Bim-Bam«
Gleiches Modell, jedoch
mit mechanischem Schlag-
werk. W 749.

① 390/1071 quartz
»Westminster«
67,0 x 30,0 cm.
Holz-Gehäuse, eiche-
farben. Metall-Zifferblatt,
lackiert. Mineralglas.
W 775.

320/1071 »Bim-Bam«
Gleiches Modell, jedoch
mit mechanischem Schlag-
werk. W 749.

① 390/1068 quartz
»Westminster«
69,0 x 28,0 cm.
Holz-Gehäuse, nuß-
baumfarben. Metall-
Zifferblatt, lackiert.
Mineralglas. W 775.

320/1068 »Bim-Bam«
Gleiches Modell, jedoch
mit mechanischem Schlag-
werk. W 749.

① 390/1025 quartz
»Westminster«
25,0 x 47,0 cm.
Holz-Gehäuse, nuß-
baumfarben. Metall-
Zifferblatt. Mineralglas.
W 775.



① 390/1071
320/1071



① 390/1025

THEMA: RUSTIKALES WOHNEN

Holz. Ein Material, das Klassiker unter den Designern und Avantgardisten reizt. Willig wie eigenwillig. Unauffällig wie spektakulär. Vielfältig wie Uhren, die unter der Hand des Meisters daraus entstehen.



360/1137



360/1138



360/1139



360/1141



360/1116



360/1121



360/1118



360/1117



360/1122



360/1142

360/1137 quartz
16,0 x 23,0 cm.
Metall-Gehäuse, alt-
messingfarben. Perl-
Dekor. Mineralglas.
W 738.

360/1138 quartz
16,0 x 23,0 cm.
Messing-Gehäuse. Ziffer-
blatt, Säulen und Boden-
platte Filigran. Mineral-
glas. W 738.

360/1139 quartz
20,5 x 22,5 cm.
Bogengehäuse Messing.
Mineralglas facettiert.
W 738.

360/1142 quartz
»Melody«
16,0 x 21,0 cm.
Holz-Gehäuse nußbaum-
farben, dunkel.
Facettenglas. Swarowsky-
Stein im Pendel. W 738.

360/1141 quartz
16,0 x 19,0 cm.
Gehäuse Messing.
Mineralglas facettiert.
W 738.

360/1116 quartz
»Mondphase«
23,0 x 15,0 cm.
Gehäuse messingfarben.
Metall-Zifferblatt, lackiert.
Mineralglas. W 738.

360/1121 quartz
23,0 x 15,0 cm.
Metall-Gehäuse,
messingfarben.
Glaspendel, geschliffen.
Metall-Zifferblatt, lackiert.
Mineralglas. W 738.

360/1118 quartz
23,0 x 15,0 cm.
Porzellan-Gehäuse,
handbemalt. Metall-
Zifferblatt, lackiert.
Mineralglas. W 738.

360/1117 quartz
23,0 x 15,0 cm.
Metall-Gehäuse,
messingfarben. Gedrehte
Säulen. Glaspendel
geschliffen. Ornament-
Zifferblatt. Mineralglas.
W 738.

360/1129 quartz
23,0 x 15,0 cm.
Metall-Gehäuse,
schwarz/nickelfarben.
Messing-Säulen, poliert.
Metall-Zifferblatt.
Mineralglas. W 738.

360/1122 quartz
23,0 x 15,0 cm.
Nußbaum-Gehäuse.
Metall-Säulen. Emaille-
Zifferblatt. Verglast.
W 738.



360/1129

THEMA: RUSTIKALES WOHNEN

Holz. Ein Material, das Klassiker unter den Designern und Avantgardisten reizt. Willig wie eigenwillig. Unauffällig wie spektakulär. Vielfältig wie Uhren, die unter der Hand des Meisters daraus entstehen.



① 360/1115



② 360/1029



③ 360/1006



④ 360/1060



⑤ 360/1005



⑥ 324/1007

① 360/1115 quartz
17,0 x 11,0 cm.
Gehäuse messingfarben.
Glaspendel, geschliffen.
Ornament-Zifferblatt.
Mineralglas. W 738.

② 360/1029 quartz
15,0 x 24,5 cm.
Metall-Gehäuse,
messingfarben. Ziselierte
Säulen, Metall-Zifferblatt
mit ornamentierten
Zahlenzonen. Mineral-
glas. W 738.

③ 360/1006 quartz
14,5 x 19,0 cm.
Gehäuse Nußbaum.
Zifferblatt Messing,
diamantiert. Mineralglas.
W 738.

④ 360/1060 quartz
»Mondphase«
14,0 x 21,0 cm.
Metall-Gehäuse,
messingfarben. Messing-
Zifferblatt, weiß.
Mineralglas. W 738.

⑤ 360/1005 quartz
13,5 x 20,0 cm.
Gehäuse Messing. Ziffer-
blatt Messing, diamant-
tiert. W 738.

⑥ 324/1007 »Schlag
auf Glocke« Bim-Bam
20,0 x 30,0 cm.
Mechanische Skeletttuhr
mit Pendel. Schlag auf
Glocke. Gehäuse
Messing. Zifferblatt
Messing. Zahlenreif weiß
lackiert. Mineralglas.

⑦ 360/1069 quartz
15,0 x 23,0 cm.
Metall-Gehäuse,
messingfarben. Ziselierte
Säulen. Mineralglas.
W 738.

⑧ 360/1026 quartz
11,0 x 17,0 cm.
Metall-Gehäuse,
messingfarben.
Mineralglas. W 738.

⑨ 360/1076 quartz
11,0 x 21,0 cm.
Gehäuse Messing. Ziffer-
blatt Messing, diamant-
tiert. W 738.

⑩ 360/1051 quartz
11,0 x 17,0 cm.
Metall-Gehäuse,
messingfarben.
Mineralglas. W 738.

⑪ 360/1062 quartz
»Schlag auf Glocke«
Bim-Bam
15,0 x 23,0 cm.
Metall-Gehäuse,
messingfarben. Gedrehte
Säulen. Emaille-Ziffer-
blatt. Mineralglas.
W 738.



⑧ 360/1026



⑩ 360/1051



⑨ 360/1076



⑪ 360/1062

VERKAUFS- INFORMATIONEN

JUNGHANS MEGA FUNKUHREN

- **Neueste**, zukunftsorientierte Funkuhren-Technologie.
- **Zuverlässiges**, problemloses Produkt.
- **Permanenter** Empfang der Zeit-Telegramme vom deutschen Zeitzeichensender DCF 77 in Mainflingen (bei Frankfurt/Main).
- **Ständige** Verbindung der JUNGHANS MEGA FUNK-
UHREN über den Sender DCF 77 mit der genauesten
Uhr der Welt – der Cäsium-Zeitbasis der Physikalisch-
Technischen Bundesanstalt in Braunschweig (PTB).
- **Europaweiter** Empfang im Umkreis von 1.500 km um
den Sender DCF 77 (z.B. Madrid, Helsinki, Istanbul,
Budapest).
- **Hochsensibles**, neuartiges Antennensystem. Kein
Nach- oder Umstellen der Uhr erforderlich.
- **Absolute Präzision.**
- Die Zeitgenauigkeit der JUNGHANS MEGA FUNK-
UHREN beträgt **1 Sekunde in 1 Million Jahren.**
- **Vollautomatische** Zeiteinstellung innerhalb von **nur
3 Minuten.**
- **Vollautomatische** Zeitkorrektur zu jeder vollen
Stunde.
- **Vollautomatische** Zeiteinstellung von **Sommer- auf
Normalzeit** und natürlich auch wieder zurück.
- **Empfangskontrolle** und Demonstration durch die
einzigartige **Original JUNGHANS Senderruftaste.**
- **Kein** Entnehmen und Wiedereinsetzen der Batterie
bei der Vorführung durch die Senderruftaste.
- **Netzunabhängig.**
- **Minimaler** Stromverbrauch. **Nur 1 Batterie erforder-
lich.**
- **Laufzeit** mit 1 Batterie **über 3 Jahre.**
- **Gebührenfrei.**
- **Funkentstört.**
- **Geschmacksmusterschutz.**
- **Komplettangebot** – JUNGHANS MEGA FUNK-
UHREN gibt es als Tisch-, Wand- und Terminuhren
in hochwertigen Kunststoffausführungen mit Metallic-
Lackierungen und in edlen, wohnstilgerechten
Hölzern
mit Analog- und Digitalanzeigen
mit und ohne Datumsanzeigen
(ewiger Kalender)

... leben um zu arbeiten? Oder
arbeiten um zu leben? Raumharmo-
nie, die beflügelt. In der Kreativität
verwirklicht sich der Mensch ...

THEMA: WOHNEN & ARBEITEN

Die »Zeit« als Raum-Accessoire.
Sachlich, klassisch, streng. Funk-
tional. Oder auch Kontrapunkt. In
Farbe und Material. Immer aber
präzise. Eben Zeit zum Arbeiten.
Und Zeit zum Leben.





① 368/6642



① 368/6644



① 368/6645



① 368/6646

① 368/6642 quartz
Ø 25,0 cm.
Wochentag- und Datums-
anzeige. ABS-Gehäuse.
Verglast. W 738.

① 368/6644 quartz
Ø 29,0 cm.
ABS-Gehäuse mit Chrom-
reif. Verglast.
W 738.

① 368/6645 quartz
25,0 x 10,0 cm.
Wand-/Tischuhr mit
Ziffer-Anzeige (Fol-
blättchen). ABS-Gehäuse.
Verglast.

① 368/6646 quartz
25,0 x 10,0 cm.
Wand-/Tischuhr mit
Ziffer-Anzeige (Fol-
plättchen). ABS-Gehäuse.
Verglast.



① 364/6013



① 364/6019

① 364/6013 quartz
13,0 x 14,0 cm.
Gehäuse Messing,
geschliffen, diamantiert.
Zifferblatt Messing, ver-
silbert. Mineralglas.
W 738.

① 364/6019 quartz
17,0 x 17,5 cm.
Gehäuse und Zifferblatt
Messing, geschliffen,
diamantiert. Mineralglas.
W 738.

① 364/3014 quartz
sup to date
20,5 x 10,5 cm.
Vollautomatischer Kalen-
der bis zum Jahre 2100.
Wochentag-, Datums-
und Monatsanzeige.
Tag- und Nachtanzeige.
Gehäuse und Zifferblatt
Aluminium, geschliffen.
W 756.



① 364/3014

THEMA: WOHNEN & ARBEITEN

Die »Zeit« als Raum-Accessoire.
Sachlich, klassisch, streng. Funk-
tional. Oder auch Kontrapunkt. In
Farbe und Material. Immer aber
präzise. Eben Zeit zum Arbeiten.
Und Zeit zum Leben.



THEMA: WOHNEN & ARBEITEN

Die »Zeit« als Raum-Accessoire. Sachlich, klassisch, streng. Funktional. Oder auch Kontrapunkt. In Farbe und Material. Immer aber präzise. Eben Zeit zum Arbeiten. Und Zeit zum Leben.



① 367/6006



① 367/6013



① 367/6036



① 367/6021



① 367/6020



① 367/6018



① 367/6019

① 367/6006 quartz
Ø 30,0 cm.
Metall-gehäuse und Zifferblatt weiß lackiert. Wandanliegend. Mineralglas. W 738.

① 367/6013 quartz
Ø 32,0 cm.
Metall-gehäuse, goldlackiert, geschliffen. W 756.

① 367/6036 quartz
Ø 40,0 cm.
Metall-Gehäuse, silberfarben lackiert. Wandanliegend. Metall-Zifferblatt, weiß lackiert. W 738.

① 367/6018 quartz
Ø 32,0 cm.
Metall-Gehäuse, goldlackiert, geschliffen. W 756.

① 367/6019 quartz
Ø 25,0 cm.
Gehäuse und Zifferblatt Metall, lackiert. Wandanliegend. Mineralglas. W 738.

① 367/6021 quartz
Ø 25,5 cm.
ABS-Gehäuse. Metall-Zifferblatt. Mineralglas. W 738.

① 367/6020 quartz
Ø 30,5 cm.
Gehäuse und Zifferblatt Metall, lackiert. Wandanliegend. Mineralglas. W 738.

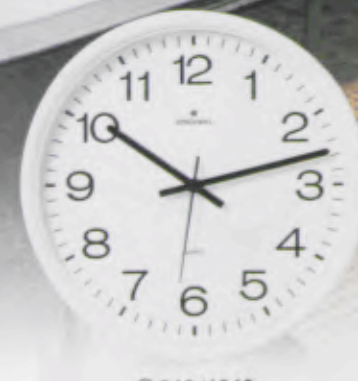
① 368/6540 quartz
Ø 25,0 cm.
ABS-Gehäuse. Verglast. W 738.

① 368/6541 quartz
Ø 25,0 cm.
ABS-Gehäuse. Verglast. W 738.

① 368/6542 quartz
Ø 25,0 cm.
ABS-Gehäuse. Verglast. W 738.

① 367/6029 quartz
23,5 x 23,5 cm.
ABS-Gehäuse. Verglast. W 738.

① 367/6028 quartz
23,5 x 23,5 cm.
ABS-Gehäuse. Verglast. W 738.



① 368/6540



① 368/6541



① 368/6542



① 367/6028



① 367/6029

THEMA: WOHNEN & ARBEITEN

Die »Zeit« als Raum-Accessoire. Sachlich, klassisch, streng. Funktional. Oder auch Kontrapunkt. In Farbe und Material. Immer aber präzise. Eben Zeit zum Arbeiten. Und Zeit zum Leben.



① 368/6675



① 368/6676



① 368/6677



① 368/6670



① 368/6673



① 368/6640



① 368/6641



① 368/6678



① 368/6674

① 368/6675 quartz
23,0 x 23,0 cm.
ABS-Gehäuse. Verglast.
W 738.

① 368/6676 quartz
23,0 x 23,0 cm.
ABS-Gehäuse. Verglast.
W 738.

① 368/6677 quartz
23,0 x 23,0 cm.
ABS-Gehäuse. Verglast.
W 738.

① 368/6678 quartz
23,0 x 23,0 cm.
ABS-Gehäuse. Verglast.
W 738.

① 368/6674 quartz
23,0 x 23,0 cm.
ABS-Gehäuse. Verglast.
W 738.

① 368/6670 quartz
22,5 x 22,5 cm.
ABS-Gehäuse. Verglast.
W 738.

① 368/6673 quartz
22,5 x 22,5 cm.
ABS-Gehäuse. Verglast.
W 738.

① 368/6640 quartz
Ø 23,0 cm.
ABS-Gehäuse. Verglast.
W 738.

① 368/6641 quartz
Ø 23,0 cm.
ABS-Gehäuse. Verglast.
W 738.

① 368/6671 quartz
22,5 x 22,5 cm.
ABS-Gehäuse. Verglast.
W 738.



① 368/6671

THEMA: WOHNEN & ARBEITEN

Die »Zeit« als Raum-Accessoire. Sachlich, klassisch, streng. Funktional. Oder auch Kontrapunkt. In Farbe und Material. Immer aber präzise. Eben Zeit zum Arbeiten. Und Zeit zum Leben.



① 368/6506



① 368/6505



① 368/6504



① 368/6503



① 368/6502



① 368/6633



① 368/6270

① 368/6506 quartz
Ø 22,0 cm.
PS-Gehäuse, goldfarben.
Verglast. W 738.

① 368/6505 quartz
Ø 22,0 cm.
PS-Gehäuse. Verglast.
W 738.

① 368/6504 quartz
23,5 x 23,5 cm.
PS-Gehäuse, goldfarben.
Metall-Zifferblatt.
Verglast. W 738.

① 368/6503 quartz
23,5 x 23,5 cm.
PS-Gehäuse, goldfarben.
Verglast. W 738.

① 368/6633 quartz
Ø 22,0 cm.
PS-Gehäuse, chrom-
farben. Metall-Zifferblatt.
Verglast. W 738.

① 368/6270 quartz
Ø 22,0 cm.
PS-Gehäuse. Extraflach.
Verglast. W 738.

① 368/6502 quartz
23,5 x 23,5 cm.
PS-Gehäuse. Verglast.
W 738.



① 368/6538



① 368/6632



① 368/6634



① 368/6630



① 368/6631

① 368/6538 quartz
23,5 x 23,5 cm.
ABS-Gehäuse, gold-
farben. Verglast. W 738.

① 368/6632 quartz
23,5 x 23,5 cm.
PS-Gehäuse, chrom-
farben. Metall-Zifferblatt.
Verglast. W 738.

① 368/6634 quartz
Ø 22,0 cm.
PS-Gehäuse, goldfarben.
Metall-Zifferblatt.
Verglast. W 738.

① 368/6631 quartz
23,5 x 23,5 cm.
PS-Gehäuse, gold/bor-
deauxfarben. Metall-
Zifferblatt. Verglast.
W 738.

① 368/6630 quartz
23,5 x 23,5 cm.
PS-Gehäuse, chrom/
goldfarben. Metall-
Zifferblatt. Verglast.
W 738.

THEMA: WOHNEN & ARBEITEN

Die »Zeit« als Raum-Accessoire. Sachlich, klassisch, streng. Funktional. Oder auch Kontrapunkt. In Farbe und Material. Immer aber präzise. Eben Zeit zum Arbeiten. Und Zeit zum Leben.



© 368/6512



© 368/6514



© 368/6451



© 368/6452



© 368/6449



© 368/6450

© 368/6512 quartz
Ø 22,0 cm.
ABS-Gehäuse. Verglast.
W 738.

© 368/6514 quartz
Ø 22,0 cm.
ABS-Gehäuse. Verglast.
W 738.

© 368/6451 quartz
Ø 22,0 cm.
PS-Gehäuse, metallic-
farben. Verglast. W 738.

© 368/6449 quartz
23,5 x 23,5 cm.
PS-Gehäuse, metallic-
farben. Verglast. W 738.

© 368/6450 quartz
23,5 x 23,5 cm.
PS-Gehäuse, metallic-
farben. Verglast. W 738.

© 368/6452 quartz
Ø 22,0 cm.
PS-Gehäuse, metallic-
farben. Verglast. W 738.



© 368/6437



© 368/6436



© 368/6382

© 368/6437 quartz
22,0 x 22,0 cm.
ABS-Gehäuse. Verglast.
W 738.

© 368/6436 quartz
22,0 x 22,0 cm.
ABS-Gehäuse. Verglast.
W 738.

© 368/6382 quartz
Ø 22,0 cm.
ABS-Gehäuse. Verglast.
W 738.

© 380/6288 quartz
Ø 22,0 cm.
PS-Gehäuse. Extraflach.
W 717.

© 380/6274 quartz
Ø 22,0 cm.
PS-Gehäuse. Extraflach.
W 717.



© 380/6288



© 380/6274

THEMA:
ESSEN &
WOHNEN

... und natürlich essen die Augen mit. Ars vivendi – die Kunst zu leben – ist auch die Kunst, alle Sinne anzusprechen, alle ...

① 368/6384



① 368/6381

② 368/6383



① 368/6434



① 368/6435

① 368/6383 quartz
20,5 x 20,5 cm.
ABS-Gehäuse. Verglast.
W 738.

① 368/6435 quartz
26,5 x 26,5 cm.
ABS-Gehäuse. Verglast.
W 738.

① 368/6434 quartz
26,5 x 26,5 cm.
ABS-Gehäuse. Verglast.
Extrafloch. W 738.

... und natürlich essen die Augen mit. Ars vivendi – die Kunst zu leben – ist auch die Kunst, alle Sinne anzusprechen, alle ...

THEMA: ESSEN & WOHNEN

Nostalgisch oder modern im Design. Rustikal, derb oder filigran verspielt. Die Uhren passen sich an. Und manchmal sind sie sogar zweckmäßig: Zeit für die zweit-schönste Sache der Welt.



THEMA: ESSEN & WOHNEN

Nostalgisch oder modern im Design. Rustikal, derb oder filigran verspielt. Die Uhren passen sich an. Und manchmal sind sie sogar zweckmäßig: Zeit für die zweit-schönste Sache der Welt.



① 362/1560



② 362/1723



③ 362/1724



④ 362/1681



⑤ 362/1682



⑥ 362/1722



⑦ 362/1622



⑧ 362/1683



⑨ 362/1699



⑩ 362/1700

① 362/1560 quartz
Ø 20,5 cm.
Gehäuse Keramik, hand-
bemalt. W 738.

② 362/1723 quartz
17,0 x 22,5 cm
Gehäuse Keramik, hand-
bemalt. W 738

③ 362/1724 quartz
17,0 x 22,5 cm.
Gehäuse Keramik, hand-
bemalt. W 738.

④ 362/1681 quartz
22,5 x 13,5 cm.
Gehäuse Keramik, hand-
bemalt. W 738.

⑤ 362/1722 quartz
16,0 x 21,5 cm.
Gehäuse Keramik, hand-
bemalt. W 738.

⑥ 362/1682 quartz
22,5 x 13,5 cm.
Gehäuse Keramik, hand-
bemalt. W 738.

⑦ 362/1699 quartz
Ø 15,5 cm.
Gehäuse Keramik, hand-
bemalt. W 738.

⑧ 362/1700 quartz
Ø 15,5 cm.
Gehäuse Keramik, hand-
bemalt. W 738.

⑨ 362/1622 quartz
15,0 x 21,5 cm.
Gehäuse Keramik, hand-
bemalt. W 738.

⑩ 362/1683 quartz
22,5 x 13,5 cm.
Gehäuse Keramik, hand-
bemalt. W 738.

⑪ 364/6105 quartz
18,0 x 11,6 cm.
Gehäuse Keramik, hand-
bemalt. W 738.

⑫ 382/2022 quartz
17,0 x 20,5 cm.
Pendeluhr. Gehäuse
Keramik, handbemalt.
W 738.

⑬ 364/6106 quartz
10,6 x 14,8 cm.
Gehäuse Keramik, hand-
bemalt. W 738.

⑭ 362/1631 quartz
Ø 20,0 cm.
Gehäuse Keramik, hand-
bemalt. W 738.

⑮ 382/2023 quartz
16,5 x 22,5 cm.
Pendeluhr. Gehäuse
Keramik, handbemalt.
W 717.

⑯ 382/2029 quartz
15,0 x 21,5 cm.
Pendeluhr. Gehäuse
Keramik, handbemalt.
W 717.

⑰ 362/1698 quartz
22,6 x 19,5 cm.
Gehäuse Keramik, hand-
bemalt. W 738.

⑱ 362/1697 quartz
22,6 x 19,5 cm.
Gehäuse Keramik, hand-
bemalt. W 738.



⑳ 364/6106



㉑ 362/1631



㉒ 382/2029



㉓ 362/1698



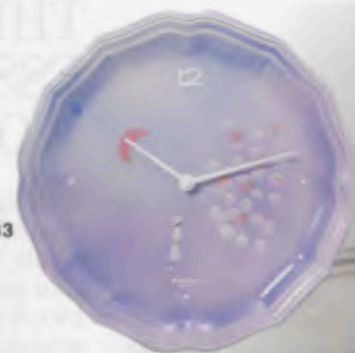
㉔ 362/1697



㉕ 382/2023

THEMA: ESSEN & WOHNEN

Nostalgisch oder modern im Design. Rustikal, derb oder filigran verspielt. Die Uhren passen sich an. Und manchmal sind sie sogar zweckmäßig: Zeit für die zweit-schönste Sache der Welt.



③ 362/1633



③ 362/1634



③ 362/1635



③ 362/1632



③ 362/1638



③ 362/1637



③ 362/1718



③ 362/1717

③ 362/1633 quartz
Ø 24,5 cm.
Gehäuse Keramik. W 738.

③ 362/1634 quartz
Ø 24,5 cm.
Gehäuse Keramik. W 738.

③ 362/1635 quartz
Ø 24,5 cm.
Gehäuse Keramik. W 738.

③ 362/1632 quartz
Ø 24,5 cm.
Gehäuse Keramik. W 738.

③ 362/1637 quartz
Ø 24,5 cm.
Gehäuse Keramik. W 738.

③ 362/1638 quartz
Ø 24,5 cm.
Gehäuse Keramik. W 738.

③ 362/1718 quartz
Ø 24,5 cm.
Gehäuse Keramik. W 738.

③ 362/1717 quartz
Ø 25,0 cm.
Porzellan-Teller.
»Hutschenreuther«. W 738.



③ 362/1712



③ 362/1713



③ 362/1719



③ 362/1714



③ 362/1721



③ 362/1720

③ 362/1712 quartz
Ø 25,0 cm.
Porzellan-Teller.
»Hutschenreuther«. W 738.

③ 362/1713 quartz
Ø 25,0 cm.
Porzellan-Teller.
»Hutschenreuther«. W 738.

③ 362/1714 quartz
Ø 25,0 cm.
Porzellan-Teller.
»Hutschenreuther«. W 738.

③ 362/1719 quartz
Ø 25,5 cm.
Porzellan-Teller.
»Hutschenreuther«. W 738.

③ 362/1720 quartz
Ø 26,5 cm.
Porzellan-Teller.
»Hutschenreuther«. W 738.

③ 362/1721 quartz
Ø 25,5 cm.
Porzellan-Teller.
»Hutschenreuther«. W 738.



① 362/1542



① 362/1605



① 362/1670



① 362/1695



① 362/1694

- ① 362/1542 quartz
20,0 x 22,5 cm.
Gehäuse Keramik, W 738.
- ① 362/1670 quartz
23,0 x 23,0 cm.
Gehäuse Keramik, W 738.
- ① 362/1605 quartz
23,0 x 19,5 cm.
Gehäuse Keramik, W 738.

- ① 362/1695 quartz
Ø 26,3 cm.
Gehäuse Keramik, W 738.
- ① 362/1694 quartz
Ø 24,4 cm.
Gehäuse Keramik, W 738.



① 362/1696

- ① 362/1696 quartz
Ø 26,3 cm.
Gehäuse Keramik, W 738.
- ① 382/2027 quartz
19,0 x 28,0 cm.
Pendeluhr, Gehäuse
Keramik, W 717.

- ① 382/2026 quartz
20,0 x 33,0 cm.
Gehäuse Keramik, W 717.
- ① 382/2028 quartz
19,0 x 28,0 cm.
Pendeluhr, Gehäuse
Keramik, W 717.



① 382/2027



① 382/2026



① 382/2028

THEMA: ESSEN & WOHNEN

Nostalgisch oder modern im Design.
Rustikal, derb oder filigran ver-
spielt. Die Uhren passen sich an.
Und manchmal sind sie sogar
zweckmäßig: Zeit für die zweit-
schönste Sache der Welt.

THEMA: ESSEN & WOHNEN

Nostalgisch oder modern im Design. Rustikal, derb oder filigran verspielt. Die Uhren passen sich an. Und manchmal sind sie sogar zweckmäßig: Zeit für die zweit-schönste Sache der Welt.

③ 362/1651



③ 362/1654



③ 362/1652



③ 362/1655



③ 362/1653



③ 362/1656

③ 362/1657



③ 362/1658

- ③ 362/1651 quartz
21,5 x 23,5 cm.
Gehäuse Keramik, W 738.
- ③ 362/1654 quartz
20,5 x 23,5 cm.
Gehäuse Keramik, W 738.
- ③ 362/1652 quartz
21,5 x 23,5 cm.
Gehäuse Keramik, W 738.
- ③ 362/1655 quartz
20,5 x 23,5 cm.
Gehäuse Keramik, W 738.
- ③ 362/1657 quartz
21,0 x 21,0 cm.
Gehäuse Keramik, W 738.
- ③ 362/1658 quartz
21,0 x 21,0 cm.
Gehäuse Keramik, W 738.
- ③ 362/1653 quartz
21,5 x 23,5 cm.
Gehäuse Keramik, W 738.
- ③ 362/1656 quartz
20,5 x 23,5 cm.
Gehäuse Keramik, W 738.

③ 362/1618



③ 362/1620



③ 362/1621



③ 362/1619



③ 362/1630



- ③ 362/1618 quartz
22,0 x 24,0 cm.
Gehäuse Keramik, W 738.
- ③ 362/1620 quartz
22,0 x 24,0 cm.
Gehäuse Keramik, W 738.
- ③ 362/1619 quartz
22,0 x 24,0 cm.
Gehäuse Keramik, W 738.
- ③ 362/1629 quartz
22,5 x 25,0 cm.
Gehäuse Keramik, W 738.
- ③ 362/1621 quartz
22,0 x 24,0 cm.
Gehäuse Keramik, W 738.
- ③ 362/1630 quartz
22,5 x 25,0 cm.
Gehäuse Keramik, W 738.

③ 362/1629



THEMA: ESSEN & WOHNEN

Nostalgisch oder modern im Design.
Rustikal, derb oder filigran ver-
spielt. Die Uhren passen sich an.
Und manchmal sind sie sogar
zweckmäßig: Zeit für die zweit-
schönste Sache der Welt.



③ 362/1689



③ 362/1687



③ 362/1690



③ 362/1688



③ 362/1691



③ 362/1692



⑦ 362/1676



③ 362/1661



③ 362/1662



③ 362/1663

③ 362/1689 quartz
Ø 24,0 cm.
Gehäuse Keramik. W 738.

③ 362/1687 quartz
Ø 24,0 cm.
Gehäuse Keramik. W 738.

③ 362/1690 quartz
23,0 x 23,0 cm.
Gehäuse Keramik. W 738.

④ 362/1692 quartz
23,0 x 23,0 cm.
Gehäuse Keramik. W 738.

③ 362/1691 quartz
23,0 x 23,0 cm.
Gehäuse Keramik. W 738.

③ 362/1688 quartz
Ø 24,0 cm.
Gehäuse Keramik. W 738.

⑦ 362/1676 quartz
23,0 x 23,0 cm.
Gehäuse Keramik. W 738.

③ 362/1661 quartz
23,5 x 23,5 cm.
Gehäuse Keramik. W 738.

③ 362/1660 quartz
23,5 x 23,5 cm.
Gehäuse Keramik. W 738.

③ 362/1662 quartz
23,5 x 23,5 cm.
Gehäuse Keramik. W 738.

③ 362/1663 quartz
23,5 x 23,5 cm.
Gehäuse Keramik. W 738.

Nostalgisch oder modern im Design. Rustikal, derb oder filigran verspielt. Die Uhren passen sich an. Und manchmal sind sie sogar zweckmäßig: Zeit für die zweit-schönste Sache der Welt.



③ 362/1640



③ 362/1639



③ 362/1574



③ 362/1669



③ 362/1672

③ 362/1640 quartz
Ø 22,5 cm.
Gehäuse Keramik, W 738.

③ 362/1639 quartz
Ø 22,5 cm.
Gehäuse Keramik, W 738.

③ 362/1574 quartz
24,5 x 24,5 cm.
Gehäuse Keramik, W 738.

③ 362/1669 quartz
23,0 x 23,0 cm.
Gehäuse Keramik, W 738.

③ 362/1672 quartz
23,0 x 23,0 cm.
Gehäuse Keramik, W 738.

③ 362/1575 quartz
24,5 x 24,5 cm.
Gehäuse Keramik, W 738.

③ 362/1575



③ 362/1648



③ 362/1642



③ 362/1649

③ 362/1648 quartz
19,5 x 24,5 cm.
Gehäuse Keramik, W 738.

③ 362/1642 quartz
21,0 x 25,0 cm.
Gehäuse Keramik, W 738.

③ 362/1643 quartz
21,0 x 25,0 cm.
Gehäuse Keramik, W 738.

③ 362/1650 quartz
19,5 x 24,5 cm.
Gehäuse Keramik, W 738.

③ 362/1649 quartz
19,5 x 24,5 cm.
Gehäuse Keramik, W 738.

③ 362/1645 quartz
23,0 x 20,0 cm.
Gehäuse Keramik, W 738.

③ 362/1647 quartz
23,0 x 20,0 cm.
Gehäuse Keramik, W 738.

③ 362/1645



③ 362/1650



③ 362/1647

THEMA: ESSEN & WOHNEN

Nostalgisch oder modern im Design.
Rustikal, derb oder filigran ver-
spielt. Die Uhren passen sich an.
Und manchmal sind sie sogar
zweckmäßig: Zeit für die zweit-
schönste Sache der Welt.



① 362/1581



① 362/1593



① 362/1617



① 362/1615



① 362/1624

① 362/1581 quartz
22,0 x 22,0 cm.
Gehäuse Keramik, W 738.

① 362/1615 quartz
Ø 23,5 cm.
Gehäuse Keramik, W 738.

① 362/1624 quartz
22,0 x 25,0 cm.
Gehäuse Keramik, W 738.

① 362/1593 quartz
Ø 22,0 cm.
Gehäuse Keramik, W 738.

① 362/1617 quartz
Ø 23,5 cm.
Gehäuse Keramik, W 738.

Inhaltsverzeichnis

Modell-Nr.	Seite	Modell-Nr.	Seite	Modell-Nr.	Seite	Modell-Nr.	Seite
150/1000	18	360/1139	58	362/1682	76	365/4038	39
150/1001	18	360/1141	58	362/1683	76	365/4061	39
150/1021	19	360/1142	58	362/1687	84	365/4062	39
				362/1688	84	365/4067	34
151/1005	7	362/1516	88	362/1689	84	365/4077	25
		362/1542	80	362/1690	84	365/4078	25
		362/1560	76				
320/1026	54			362/1691	84	365/4079	25
320/1027	54	362/1574	86	362/1692	84	365/4081	25
320/1029	35	362/1575	86	362/1694	80	365/4100	27
		362/1581	88				
320/1030	35			362/1695	80	365/4101	27
320/1031	54	362/1593	88	362/1696	80	365/4102	27
320/1040	54	362/1605	80	362/1697	76		
		362/1615	88				
320/1041	55			362/1698	76	367/6006	66
320/1042	55	362/1617	88	362/1699	76	367/6013	66
320/1043	55	362/1618	83	362/1700	76	367/6018	66
		362/1619	83				
320/1044	55			362/1712	79	367/6019	66
320/1055	34	362/1620	83	362/1713	79	367/6020	66
320/1064	56	362/1621	83	362/1714	79	367/6021	66
		362/1622	76				
320/1065	56			362/1717	78	367/6028	67
320/1066	57	362/1624	88	362/1718	78	367/6029	67
320/1067	57	362/1629	83	362/1719	79	367/6036	66
		362/1630	83				
320/1068	57			362/1720	79		
320/1069	56	362/1631	77	362/1721	79	368/6210	53
320/1070	57	362/1632	78	362/1722	76	368/6217	32
		362/1633	78			368/6226	48
320/1071	57			362/1723	76		
320/4030	35	362/1634	78	362/1724	76	368/6244	40
320/4084	35	362/1635	78	362/3014	65	368/6270	70
		362/1637	78			368/6291	48
320/4092	33			362/3015	40		
324/1007	60	362/1638	78	362/3033	40	368/6306	48
324/1020	32	362/1639	86			368/6381	74
		362/1640	86			368/6382	74
324/1022	32			364/6013	65		
324/1023	33	362/1642	87	364/6019	65	368/6383	74
324/1025	32	362/1643	87	364/6059	38	363/6384	74
		362/1645	87			368/6419	22
324/1028	33			364/6069	23		
324/1029	33	362/1647	87	364/6080	23	368/6434	74
		362/1648	87	362/6081	32	368/6435	74
		362/1649	87			368/6436	73
360/1005	60			364/6100	8		
360/1006	60	362/1650	87	364/6101	8	368/6437	73
360/1026	61	362/1651	82	364/6102	9	368/6438	65
		362/1652	82			368/6449	72
360/1029	60			364/6103	8		
360/1051	61	362/1653	82	364/6104	9	368/6450	72
360/1060	60	362/1654	82	364/6105	77	368/6451	72
		362/1655	82			368/6452	72
360/1062	61			364/6106	77		
360/1069	61	362/1656	82	364/6110	24	368/6475	52
360/1076	61	362/1657	82	364/6111	24	368/6477	36
		362/1658	82			368/6479	52
360/1115	60			364/6112	24		
360/1116	59	362/1660	85	364/6115	10	368/6480	52
360/1117	59	362/1661	85	364/6116	10	368/6482	52
		362/1662	85			368/6484	24
360/1118	59			364/6120	11		
360/1121	59	362/1663	85	364/6121	10	368/6485	24
360/1122	59	362/1669	86	364/6122	11	368/6486	36
		362/1670	80			368/6495	42
360/1129	59						
360/1137	58	362/1672	86	365/4026	38	368/6496	24
360/1138	58	362/1676	85	365/4027	39	368/6497	36
		362/1681	76	365/4028	39	368/6498	36

Inhaltsverzeichnis

Modell-Nr.	Seite	Modell-Nr.	Seite	Modell-Nr.	Seite	Modell-Nr.	Seite
368/6499	42	368/6599	47	368/6701	27	390/1064	56
368/6500	40	368/6603	50	368/6702	26	390/1065	56
368/6501	40	368/6604	50	368/6703	26	390/1066	57
368/6502	70	368/6605	50	368/6704	45	390/1067	57
368/6503	70	368/6606	50	368/6705	45	390/1068	57
368/6504	70	368/6607	50	368/6706	26	390/1069	56
368/6505	70	368/6608	50	368/6707	26	390/1070	57
368/6506	70	368/6609	50	368/6708	36	390/1071	57
368/6512	72	368/6610	50			390/1072	54
368/6513	72	368/6611	53	369/0048	53		
368/6514	72	368/6612	53	369/0050	53	394/5011	43
368/6520	12	368/6613	51			394/5019	38
						394/5034	43
368/6521	12	368/6614	51	380/1015	34		
368/6522	14	368/6615	51	380/1017	35	394/5037	43
368/6523	12	368/6617	51	380/6274	73	394/5038	43
						394/5039	38
368/6524	16	368/6618	51	380/6288	73		
368/6525	16	368/6619	37	380/6300	44	394/5041	34
368/6527	12	368/6621	37	380/6301	44	394/5042	30
						394/5043	34
368/6528	12	368/6622	37	380/6302	37		
368/6530	24	368/6624	52	380/6303	26		
368/6531	24	368/6626	44				
368/6533	22	368/6627	44	382/2022	77		
368/6534	22	368/6630	71	382/2023	77		
368/6535	22	368/6631	71	382/2026	81		
368/6537	40	368/6632	71	382/2027	81		
368/6538	71	368/6633	70	382/2028	81		
368/6540	67	368/6634	71	382/2029	77		
368/6541	67	368/6640	69				
368/6543	16	368/6641	69	383/0006	42		
368/6544	17	368/6642	64	383/0007	38		
				383/0020	42		
368/6555	28	368/6644	64				
368/6556	28	368/6645	64	383/0021	42		
368/6557	28	368/6646	64				
368/6560	13	368/6647	16	390/1025	57		
368/6561	13	368/6648	16	390/1026	54		
368/6580	46	368/6650	14	390/1027	54		
368/6581	49	368/6651	14	390/1029	35		
368/6582	46	368/6652	14	390/1030	35		
368/6583	48	368/6653	15	390/1031	54		
368/6584	49	368/6654	15	390/1040	54		
368/6585	48	368/6655	15	390/1041	55		
368/6586	49	368/6656	17	390/1042	55		
368/6587	49	368/6657	17	390/1043	55		
368/6588	46	368/6670	68	390/1044	55		
368/6589	49	368/6671	79	390/1046	30		
368/6590	46	368/6673	79	390/1051	30		
368/6591	46	368/6674	68	390/1052	30		
368/6592	46	368/6675	68	390/1053	30		
368/6593	46	368/6676	68	390/1055	34		
368/6594	47	368/6677	68	390/1056	34		
368/6595	47	368/6678	68	390/1060	56		
368/6596	47	368/6697	45	390/1061	56		
368/6597	47	368/6698	45	390/1062	56		
368/6598	47	368/6700	26	390/1063	56		

EUROPA**Belgien**

W. Rogiers & Co.
4, St Sebastiaanslaan
8500 Kortrijk

Dänemark

Axelco Line
Birkedømmervej 27
2400 Kopenhagen

Deutschland

Junghans Uhren GmbH
Postfach 100
7230 Schramberg

Finnland

Kello Tuomi Oy
Säynäslahdentie 16
00560 Helsinki

Frankreich

Vedette Industries SA
B.P.75
67700 Saverne

Vedette - Union Horlogere
68 Rue des Archives
75003 Paris

Griechenland

George N. Vichos
56 Panepistimiou Street
Athen 106-78

Großbritannien

Junghans U.K.,
Unit 12, Spurling Works
Pindar Road,
Hoddesdon, Herts. EN 11 0ET

Irland

Henry Spring & Co., Ltd.
Time House
25 Merrion Square
Dublin

Island

Gardar & Hinrikson
P.O.B. 259
128 Reykjavik

Italien

Junghans Italia s.r.l.
Via Eraclito, 3
20128 Milano

Jugoslawien

Tehno Impex
P.O.B. 194-IV,
Kersnikova 2,
61001 Ljubljana

Luxemburg

Robert Strack-Claus
10, Place de la Paix
4275 Esch sur Alcette

Niederlande

Industrie Producten
Compagnie B.V.
Jarmuiden 51,
1046 AE Amsterdam

Norwegen

Junghans Norge
P.O. Boks 124
Alnabru, 0614 Oslo 6

Österreich

Junghans Austria ges.m.b.H.
Flurschützstr. 13,
1120 Wien

Portugal

Junghans Portugal
Garçon Relojoaria, Lda.
Av. D. Jose 1, No. 14,
2780 Oeiras

Schweden

Nilsson & Axell AB
Box 2088
65002 Karlstad 2

Schweiz

H.R. Blättler
Konstanzer Str. 54a,
8280 Kreuzlingen
Häberle & Co.
Oberwolfhauerstr. 8,
8633 Wolfhausen/ZH

Spanien

Junghans Espania S.A.
Federico Salmon 9
Madrid 28016

Teneriffa

Comercial Alte Wolfgang Kühn
Apartado 377
E-38080 Santa Cruz de Teneriffe

Türkei

Saat Sanayii ve Tic. Ltd.
Sirkeci, Mimar Kemalettin Cad.
Ersoy Han No. 1-3
Istanbul

Zypern

Yiamaco Trading Co. LTD.
29C Dem. Severis Ave.,
P.O. Box 5064
Nicosia

AFRIKA**Tunesien**

Sermet Electronic
13, Rue Ahmed Kherreddine
1008 Monfleury Tunis

MITTLERER OSTEN**VAE**

Deltatrade Est.
P.O. Box 11245,
Dubai

NAHER OSTEN**Israel**

G. Gomff
53 Allenby Road,
Tel Aviv 65243

ASIEN**Hongkong**

Bestact Co. Ltd.
1109 Ocean Centre,
5 Canton Road
T.S.T. Hongkong

Indien

Shri Nath Enterprises
E-41/2-3,
Okhla Industrial Area, Phase II
New Delhi-110020

Jet time India

Private LTD.
64, Swastik Society, N.S. Road 4
J.V.P.D.S. Vile Parle (W),
400056 Bombay

Japan

Mizuho Trading Co. Ltd.
43-25, 3-chome, Sakae
Naka-ku, Nagoya 460

Korea

Jeco Corporation
C.P.O.Box 43,
Seoul

Singapore

Diehl Pte. Ltd.
Blk 101, Boon Keng Road,
Kallang Basin, Ind. Est.
1233 Singapore

Taiwan

Leemow Trading Co. Ltd.
52 Kaifeng Street, Sec. 2
Taipei

Thailand

B.O. Movement Ltd.
1412/6 Nakornchaisri Road.
Bangkok 10300

AMERIKA**Argentinien**

Diehl Argentina S.A.
Entre Rios 2500
1640 Martinez
Buenos Aires

Chile

Carlos Walz & Cia. Ltda.
Casilla 907,
Arica

Imp. Exp. Universal S.A.
Galpon No. 13 - Sitio No. 7
Zofri Iquique

Karibik

DEM
Curacao Freezone
Koningsplein, L.II. 10/16,
Curacao
Netherlands Antilles

Kolumbien

Hanzan Ltda.
Apartado Aereo 1481
Cali

Mexiko

Industria Relojera de Occidente
SA DE CV
Nicolas Regules No. 19
Guadalajara, Jal. 44180

Paraguay

Gomay S.A.C.
Casilla de Correo 1201
Asuncion

Peru

Manufactura de Relojes y
Anexos, SA
Casilla 1196,
Lima

U.S.A.

Chronos Clock Representatives
RT 2, Box 140
Forest VA 24551

AUSTRALIEN/NEUSEELAND

TMX Australia LTD.
420 Mt. Dandenong Road
Croydon VIC 3136

NEU-KALEDONIEN

Paul Loupias
Angle des Rues
J. Jaures et G. Clemenceau
P.O. Box 70,
Noumea

JUNGHANS UHREN GMBH

Postfach 100/120
D-7230 Schramberg
Telefon 0 74 22/18-1
Telex 760 842 jud
760 843 jud
Telefax 0 74 22/18-300
0 74 22/18-500



JUNGHANS - ein Unternehmen der Firmengruppe Diehl