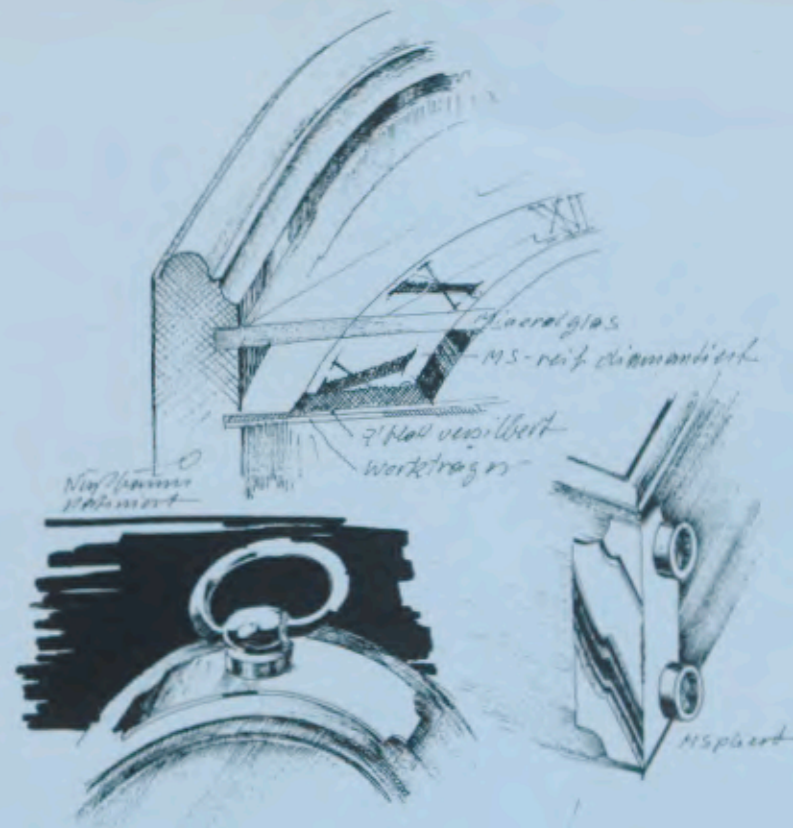


starline

REFERENZ IM DESIGN

Design – Synthese von Form und Funktion.
Liebe zum Detail als Qualitätsmerkmal.
Tradition und Fortschritt – Stilmittel in der Hand unserer
Design-Spezialisten.

Tempus Fugit – Zeit vergeht.
Ein Jahrhundert Erfahrung im Bau stilsicherer Modelle prägen die Fähigkeit
zur Gestaltung von Uhren in zeitloser Schönheit und wertiger Eleganz.
Das Design vermittelt jene Echtheit und
Ausstrahlung, die Freunde alter Stiluhren
besonders schätzen.



Echtes Holz, schweres Messing, Geschliffen,
mit echter Silberauflage. Alles stimmt.
Auch bei Applikationen und Zierelementen
hat sich der Designer um Echtheit bis ins Detail bemüht. Alle Appliques wurden
deshalb speziell für diesen Stilwecker (Modell 128/1003) gestaltet.



JUNGHANS «MEISTER» – eine Verpflichtung!
Ausstattung, Verarbeitungsqualität und
Bedienungskomfort dieser bekannten Stiluhren-Gruppe
von JUNGHANS sind für Kenner ein Begriff.
Das gezogene Messing-Zifferblatt ist weich in das
Gesamtdesign integriert. Das antike
Zahlen/Zeigerbild steht im reizvollen
Gegensatz zum modernen und kompromißlosen
Gesamteindruck dieses Stilweckers. Beweis für die
These, daß für gekonntes Design Gegensätze als wirkungs-
volle Stilmittel eingesetzt werden können.