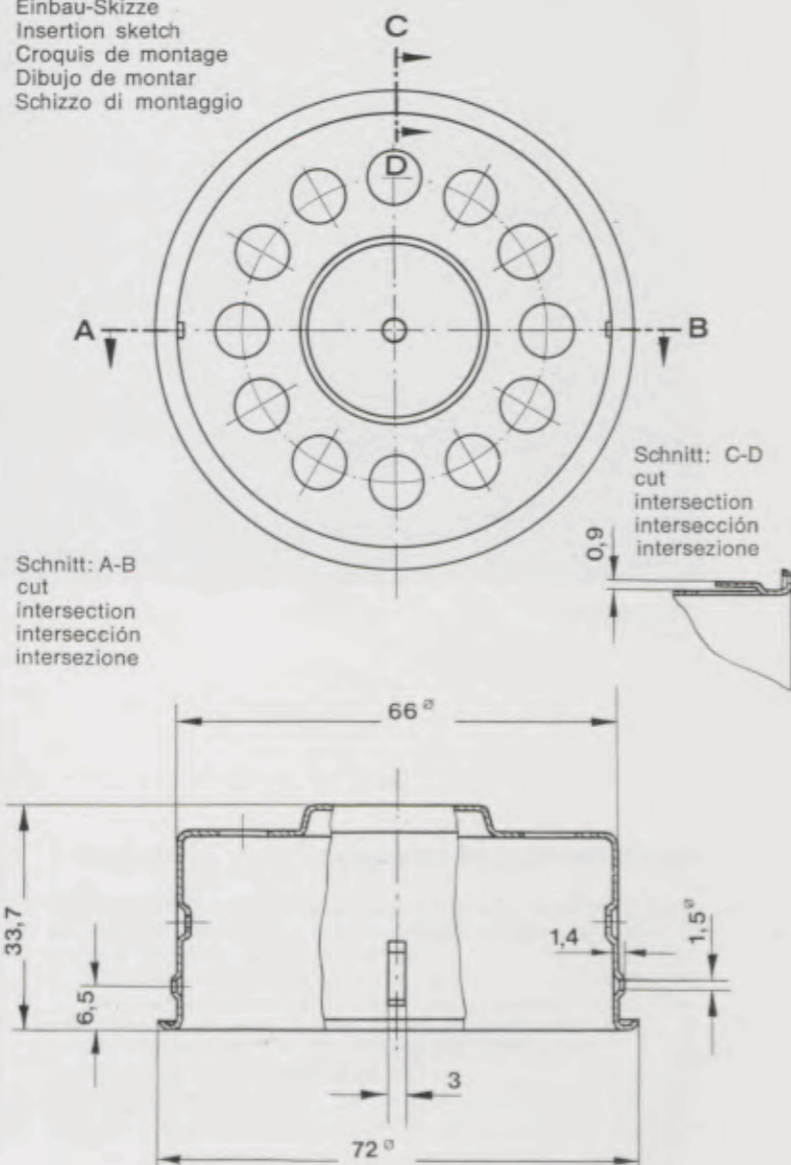


Einbau-Skizze  
Insertion sketch  
Croquis de montage  
Dibujo de montar  
Schizzo di montaggio



Schnitt: A-B  
cut  
intersección  
intersezione

Schnitt: C-D  
cut  
intersection  
intersección  
intersezione

130/0064

72 mm  $\phi$

### Herausnehmbarer Kurzzeitmesser zum Einbau

Aufzug von Geh- und Läutwerk durch den Knebel. 60 Minuten Gangdauer. Signal nach Ablauf. Gehäuse vernickelt. Magnethalterung.

### Detachable time checker for insertion purposes,

with signal. Wound by turning pointer in clockwise direction. For periods from one to sixty minutes. Bell rings when set time has elapsed. Nickel plated case. Magnet attachment to case.

### Compteur à encastrer

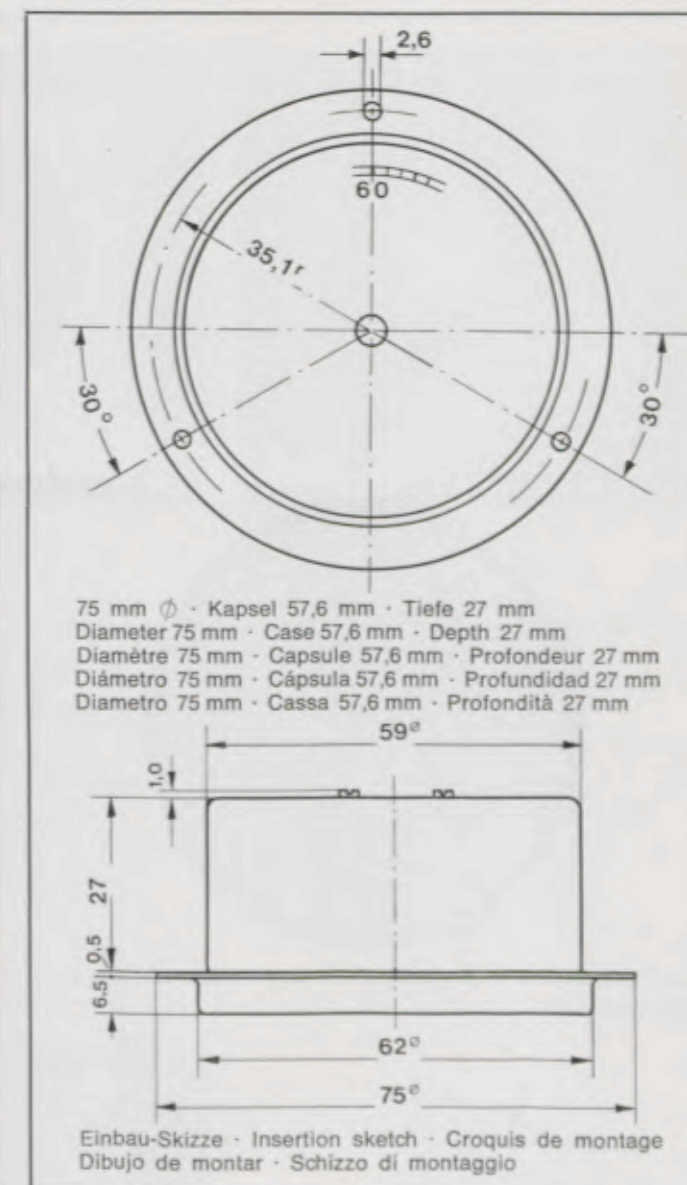
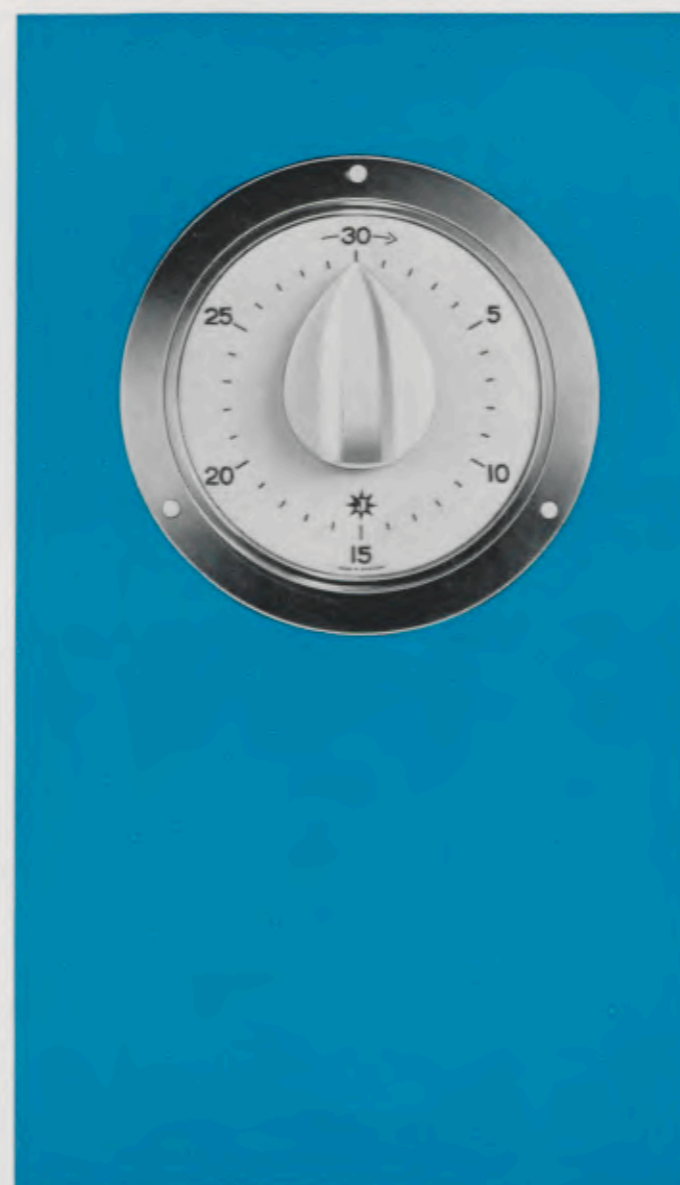
détachable 60 minutes. Remontage du mouvement et de la sonnerie par l'aiguille. Boîte nickelée. Compteur tenu par aimant.

### Contador a empotrar

separable, 60 minutos. Dar cuerda a la máquina y a la sonería por medio de la aguja. Caja niquelada. Contador fijado por imán.

### Contatempo da incasso,

estraibile. Carica del tempo e della suoneria mediante manopola. Durata di marcia 60 minuti. Segnale acustico allo scadere del tempo prestabilito. Cassa nichelata. Supporto magnetico.



75 mm  $\phi$  · Kapsel 57,6 mm · Tiefe 27 mm  
Diameter 75 mm · Case 57,6 mm · Depth 27 mm  
Diamètre 75 mm · Capsule 57,6 mm · Profondeur 27 mm  
Diámetro 75 mm · Cápsula 57,6 mm · Profundidad 27 mm  
Diametro 75 mm · Cassa 57,6 mm · Profondità 27 mm

Einbau-Skizze · Insertion sketch · Croquis de montage  
Dibujo de montar · Schizzo di montaggio

130/1768

### Kurzzeitmesser zum Einbau

Mit Glockensignal. Aufzug von Gehwerk und Läutwerk durch den Knebel. Signal nach Ablauf. Nickelreif.

### Time Checker for insertion purposes

Nickel plated rim. White dial and hand setter. Wound by turning pointer in clockwise direction. Bell rings when set period has elapsed.

### Compteur de temps à encastrer

Boîte métal. Cercle nickelé. Avec signal sur timbre. Le remontage du mouvement et de la sonnerie s'effectue en tournant l'aiguille au temps voulu. Signal en fin de terme.

### Contador a empotrar

Contador a empotrar con sonería. Dar cuerda a la máquina y a la sonería por medio de la aguja plástica. Anillo niquelado.

### Contatempo da incasso

Con segnale su campana. Carica del tempo e della suoneria mediante manopola. Segnale acustico allo scadere del tempo prestabilito. Cerchio nichelato.

130/1767 10 Min. Gangdauer · Goes for 10 min. · Durée de marche 10 min. · Duración de marcha de 10 min. · Durata di marcia 10 min.  
130/1768 30 Min. Gangdauer · Goes for 30 min. · Durée de marche 30 min. · Duración de marcha de 30 min. · Durata di marcia 30 min.  
130/1769 60 Min. Gangdauer · Goes for 60 min. · Durée de marche 60 min. · Duración de marcha de 60 min. · Durata di marcia 60 min.  
130/1770 15 Min. Gangdauer · Goes for 15 min. · Durée de marche 15 min. · Duración de marcha de 15 min. · Durata di marcia 15 min.