

Telefonuhr mit Glockensignal



Nr. 310/0213
Durchmesser 9,5 cm

Gangdauer:

Nr. 310/0211 = 6 Min.
Nr. 310/0213 = 12 Min.

Glockenzeichen bei
3 und 6 Minuten
bzw. 3, 6, 9 u. 12 Minuten

Aufzug durch seitlichen
Hebel — Stopphebel

Messinggehäuse braun
oxydiert, staubdicht

Telefonuhr

mit elektr. Betätigung eines
optisch. u. akustisch. Signals



Nr. 310/0212
Durchmesser 9,5 cm

6 Minuten Gangdauer

Glockenzeichen
bei 3 u. 6 Min.

Die Auslösung des Kontakts
erfolgt etwa 30 Sek. vor Ab-
lauf der 3. u. 6. Minute und
dauert, bis das Glockenzei-
chen zur 3. u. 6. Minute ertönt

Aufzug durch seitlichen Hebel

Stopphebel

Messinggehäuse braun
oxydiert, staubdicht

Kontrolluhr mit Signal

Gangdauer:

Nr. 310/0705 = 10 Minuten
Nr. 310/0706 = 30 Minuten
Nr. 310/0710 = 60 Minuten

Aufzug von Gehwerk und
Läutwerk durch den
Zeiger

Signal nach Ablauf der
eingestellten Zeit

Metallgehäuse weiß lackiert



Nr. 310/0710
Höhe 15 cm

Sekunden- Stoppuhr mit Minutenanzeiger

36 Stunden Gangdauer
ohne Glockenzeichen

für Zeitbeobachtungen von
1-60 Sekunden und von
1-60 Minuten

Aufzug u. Zeigereinstellung
hinten - Stopphebel

Metallgehäuse weiß lackiert



Nr. 310/0510
Höhe 15 cm

Dunkelkammer- Uhr

Sekunden-Stoppuhr
ohne Signal

36 Stunden Gangdauer

Anzeigegebiet:
von 1-60 Sekunden
und 1-10 Minuten

Stopphebel und Nullstellung

Metallgehäuse mattschwarz
lackiert



Nr. 310/0503
Durchmesser 21 cm

Kontrolluhr mit Signal

10 Minuten Gangdauer

Für Beobachtungen von
30 Sekunden bis 10 Minuten

Aufzug von Gehwerk und
Läutwerk durch den Zeiger

Stopphebel

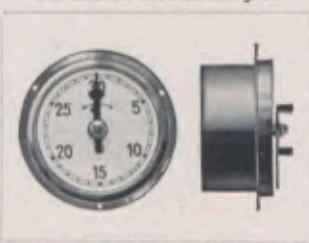
Zifferblatt unter Glas

Glocke und Gehäuse schwarz
auf Nußbaum-Holz Brett



Nr. 310/0749
Höhe 25,5 cm

Kurzzeitmesser zum Einbau - mit Glockensignal



Nr. 310/0768 - 310/0782
Durchmesser 7,5 cm

Gangdauer:

Nr. 310/0767 = 10 Min.
Nr. 310/0768 = 30 Min.
Nr. 310/0769 = 60 Min.
Nickelreif

Nr. 310/0781 = 10 Min.
Nr. 310/0782 = 30 Min.
Nr. 310/0783 = 60 Min.
Schwarzer Reif

Aufzug von Gehwerk
und Läutwerk durch
den Zeiger

Signal nach Ablauf

Kurzzeitmesser

zum Einbau - mit Glockensignal



Nr. 310/0786 - 310/0789
Durchmesser 12,8 cm

Gangdauer:

Nr. 310/0784 = 10 Minuten
Nr. 310/0785 = 30 Minuten
Nr. 310/0786 = 60 Minuten
Nickelreif

Nr. 310/0787 = 10 Minuten
Nr. 310/0788 = 30 Minuten
Nr. 310/0789 = 60 Minuten
Schwarzer Reif

Aufzug von Gehwerk und
Läutwerk durch den
Zeiger

Signal nach Ablauf

1/100 - Minuten- Zeitmesser

ohne Signal — A. W. F. Norm

36 Stunden Gangdauer

für Zeitbeobachtungen von
1/100 Min. bis 1 Min. und von
1-60 Minuten — Stopphebel

Metallgehäuse mattschwarz
lackiert
Sockel Eiche gebeizt



Nr. 310/0507
Gehäuse 21 cm Ø

Sekunden- Stoppuhr mit Minuten-Skala ohne Signal

36 Stunden Gangdauer

Für Zeitbeobachtungen von
1-60 Sekunden und von
1-60 Minuten

Stopphebel

Metallgehäuse mattschwarz
lackiert
Sockel Eiche gebeizt



Nr. 310/0509
Gehäuse 21 cm Ø

Kontrolluhr mit Signal

Gangdauer:

Nr. 310/0780 = 30 Minuten
Nr. 310/0752 = 60 Minuten
Nr. 310/0757 = 120 Minuten

Für Beobachtungen von:
2-30 Min., 2-60 Min., 2-120 Min.

Aufzug von Gehwerk und
Läutwerk durch den Zeiger

Stopphebel

Zifferblatt unter Glas
besonders geeignet als
Backwächter, Badeuhr,
Bestrahlungsuhr usw.

Glocke und Gehäuse weiß auf
weiß lackiertem Holzbrett



Nr. 310/0752
Höhe 25,5 cm

Sekunden- Kontrolluhr mit Signal

60 Sekunden Gangdauer

Für Beobachtungen von
2-60 Sekunden

Aufzug von Gehwerk und
Läutwerk durch den Zeiger

Stopphebel

Zifferblatt unter Glas
besonders geeignet für
Hospitäler, Röntgen-Institute
Härtereien, fotografische
Ateliers usw.

Glocke und Gehäuse weiß auf
weiß lackiertem Holzbrett



Nr. 310/0756
Höhe 25,5 cm