

3/276 RZ



8,5 x 18 cm = 3 3/8 x 7 1/8 inches

**Kirschbaum matt mit Ahornader**

Goldblech mit Radiumzahlen und -zeigern  
1 Tag halbflaches Weckerwerk No. 81  
mit Glocke und Knopfstopfer

**Map cherry-wood with maple**

Gold dial with luminous figures and hands  
1 day alarm, semi-flat, with bell and stopper

**Cerisier mat avec érable**

Cadran doré avec chiffres et aiguilles lumineux  
30 heures réveil, mi-plat, avec cloche et arrêt à bouton

**Cerezo mate con arce**

Esfera dorada con cifras y agujas luminosas  
30 horas despertador, medio plano,  
con campana y paradero por el botón

3/277 RZ



8,5 x 18 cm = 3 3/8 x 7 1/8 inches

**Nußbaum matt mit Ahornader**

Goldblech mit Radiumzahlen und -zeigern  
1 Tag halbflaches Weckerwerk No. 81  
mit Glocke und Knopfstopfer

**Map walnut with maple**

Gold dial with luminous figures and hands  
1 day alarm, semi-flat, with bell and stopper

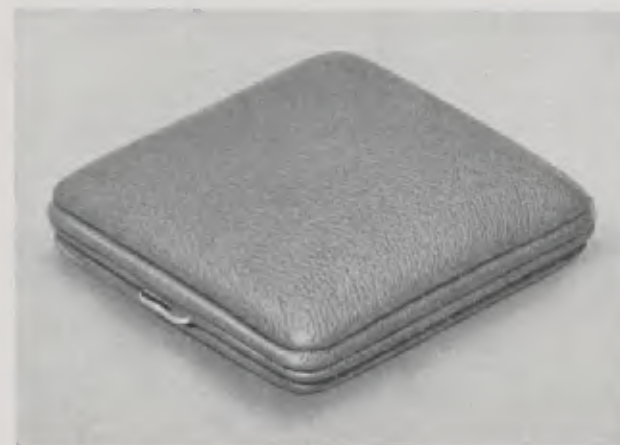
**Noyer mat avec érable**

Cadran doré avec chiffres et aiguilles lumineux  
30 heures réveil, mi-plat, avec cloche et arrêt à bouton

**Nogal mate con arce**

Esfera dorada con cifras y agujas luminosas  
30 horas despertador, medio plano,  
con campana y paradero por el botón

101/4223 - 4226 RZ



8 x 9 cm = 3 1/8 x 3 5/8 inches

Farbensortiert. Borst. Facetglas, zweifarbiges  
Metallblech mit Radiumzahlen und -zeigern.  
Flaches, ganggenaues 1 Tag Weckerwerk  
No. 175 mit Taschengeh. 4 Steine - Polierte  
Rückwandglocke, staubdicht

Assorted colours. Bevelled convex glass, two-  
coloured metal dial with luminous figures and  
hands. Flat and well regulated alarm movement,  
4 jewels - Polished back bell, dustproof

Couleurs assorties. Glass biseauté et bombée,  
cadran métal bicolor avec chiffres et aiguilles  
lumineux. Mouvement à réveil plat et avec  
bon réglage, 4 rubis - Timbre fond poli, im-  
perméable à la poussière

Colores surtidos. Cristal biselado y convexo,  
esfera de metal bicolor con cifras y agujas  
luminosas. Máquina despertador, plana y bien  
ajustada, 4 rubis - Campana en el respaldo  
pulido, impermeable al polvo

4/4351 RZ

Verchromt mit blauem Band - Chromium plated  
with blue centre-band - Chromé avec bande  
bleue - Cromado con cinta azul

4/4352 RZ

Verchromt mit hellrotem Band - Chromium  
plated with red centreband - Chromé avec ban-  
de rouge - Cromado con cinta roja

4/4353 RZ

Vergoldet mit elfenbeinfarbigem Band - Gold  
with ivory colour centre-band - Doré avec  
bande beige - Dorado con cinta color marfil

Zweifarbigen Metallblech mit Radiumausstattung,  
Facetglas, 1 Tag Weckerwerk No. 175 mit  
Taschengeh. 4 Steine - Polierte Rückwand,  
staubdicht

Two-coloured metal dial with luminous figures  
and hands, bevelled glass, 1 day alarm with  
watch movement, 4 jewels - Polished back,  
dustproof

Cadran métal bicolor avec chiffres et aiguilles  
lumineux, glass biseauté, 30 heures réveil avec  
mouvement de montre, 4 rubis - Fond poli,  
impermeable à la poussière

Esfera de metal bicolor con cifras y agujas  
luminosas, cristal biselado, despertador, 30 horas  
cuerda, máquina de reloj de bolsillo, 4 rubis  
Respaldo pulido, impermeable al polvo



8 x 9 cm = 3 1/8 x 3 5/8 inches

