

Junghans Abiata
Winteren 1939/40

Junghans



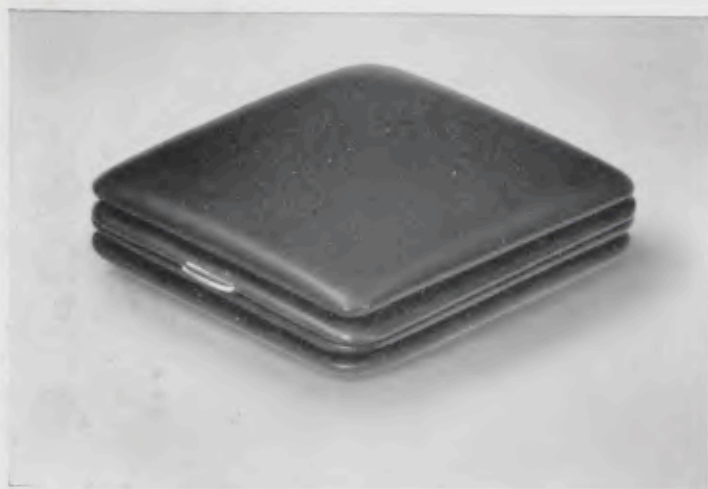


8x9 cm

102 20 M RZ

Etui Echt Seehund schwarz
Chromrahmen, Facetteglas, Silberblatt mit Radiumzahlen und -zeigern
1 Tag Weckerwerk Nr. 136 mit 7 Steinen





8×9 cm

102/21 M RZ

Etui Boxcalf dunkelbraun

Chromrahmen, Facetteglas, Silberblatt mit Radiumzahlen und -zeigern wie in 102/20 M RZ
1 Tag Weckerwerk Nr. 136 mit 7 Steinen





8×9 cm

102/22 M RZ

Etui Echt Krokodil dunkelbraun

Chromrahmen, Facetteglas, Silberblatt mit Radiumzahlen und -zeigern wie in 102/20 M RZ

1 Tag Weckerwerk Nr. 136 mit 7 Steinen





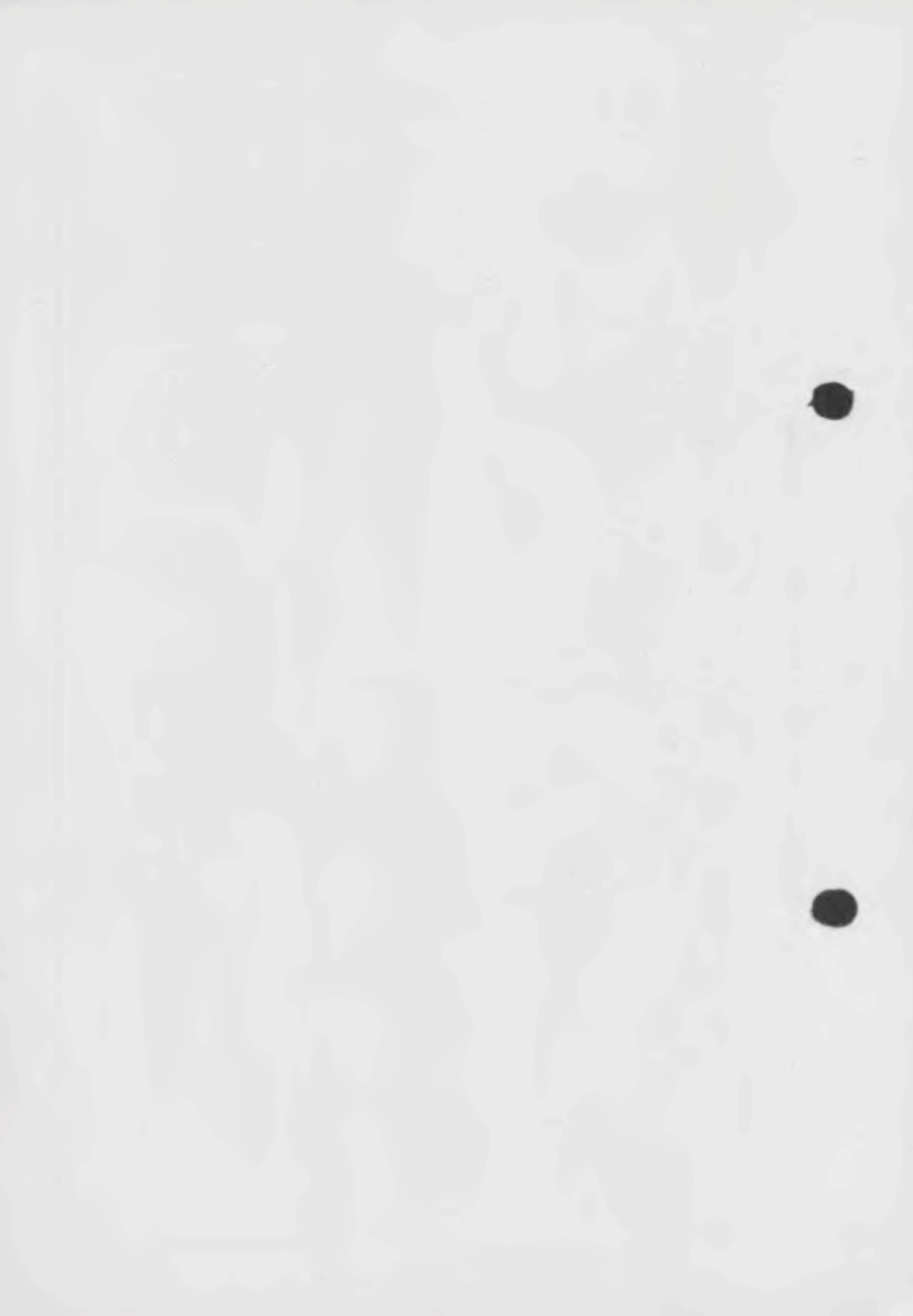
7×8 cm

102/23 M RZ

Etui Echt Seehund schwarz

Chromrahmen, Facetteglas, Silberblatt mit Radiumzahlen und -zeiger wie in 102/25 M RZ

1 Tag Weckerwerk Nr. J 35 mit 7 Steinen





7 × 8 cm

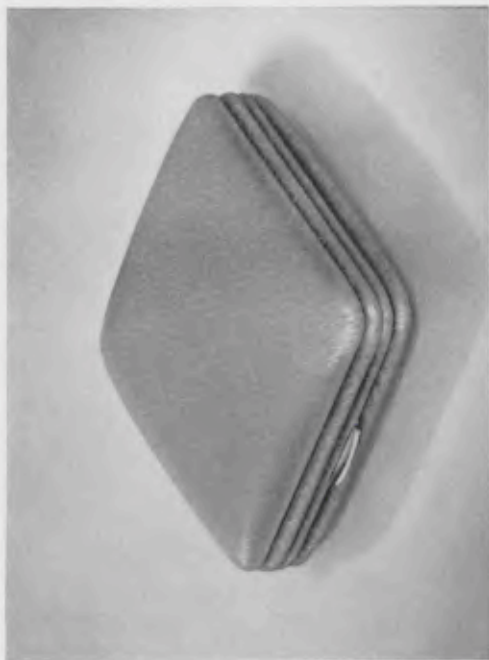
102/24 M RP

Etui Teju-Eidechse

Chromrahmen, Facetglas, Silberblatt mit aufgelegten Chromzahlen
Radiumpunkte und -zeiger
1 Tag Weckerwerk Nr. J 35 mit 7 Steinen







7 x 8 cm

102/25 M RZ

Etui Echt Schweinsleder

Chromrahmen, Facetteglas, Silberblatt mit Radiumzahlen und -zeigern
1 Tag Weckerwerk Nr. 136 mit 7 Steinen





7×8 cm

102/26 M RP

Etui Echt Krokodil, hellbraun

Goldrahmen, Facetteglas, Goldblatt mit aufgelegten Goldzahlen

Radiumpunkte und -zeiger wie in 102/27 M RP

1 Tag Weckerwerk Nr. 136 mit 7 Steinen





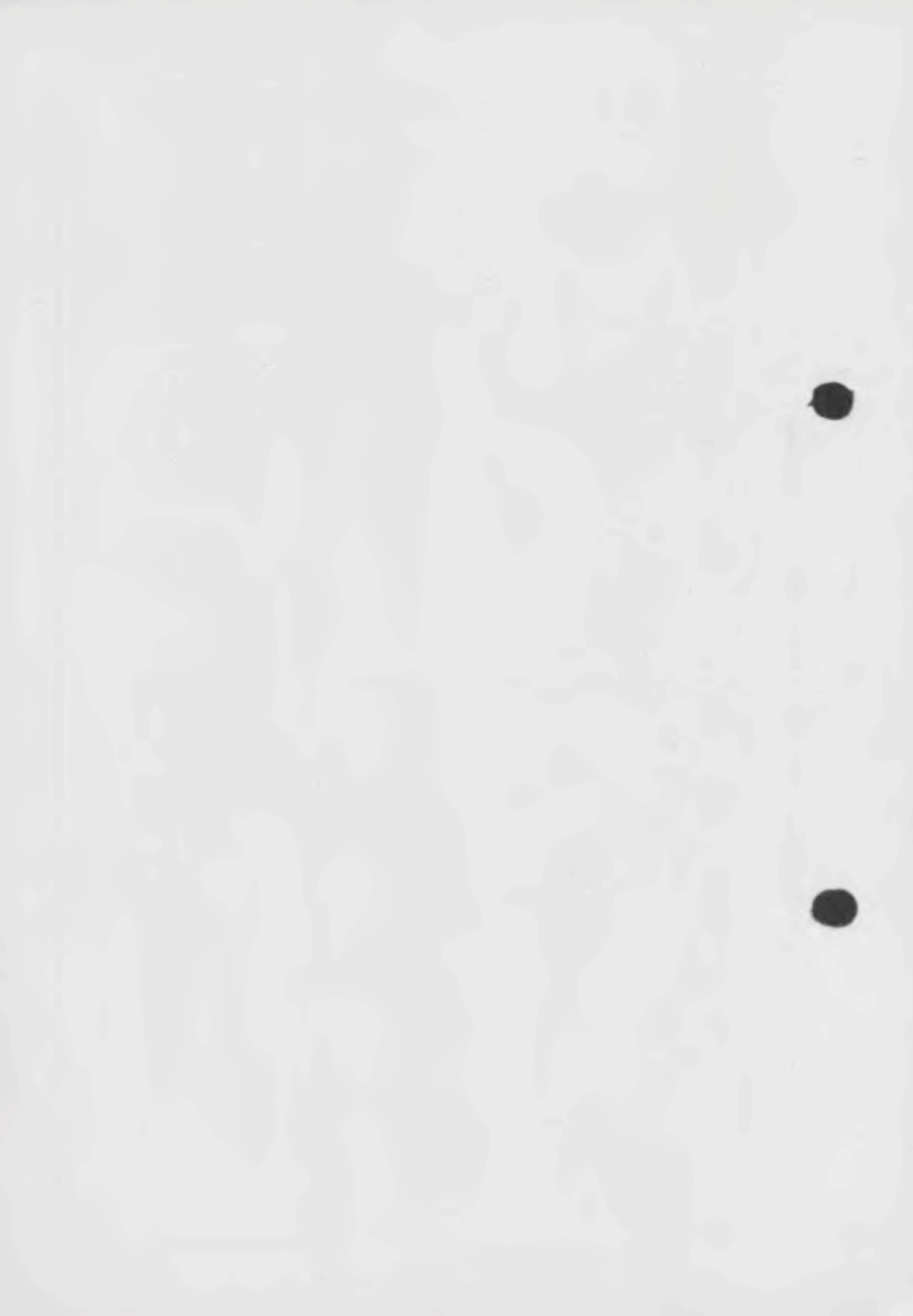
7x8 cm

102/27 M RP

Etui Echt Saffian rot

Goldrahmen, Facetglas, Goldblatt mit aufgelegten Goldzahlen
Radiumpunkte und -zeiger

1 Tag Weckerwerk Nr. J 36 mit 7 Steinen





7 x 8 cm

102/28 M RZ

Etui echt Chamäleon braun geflammt

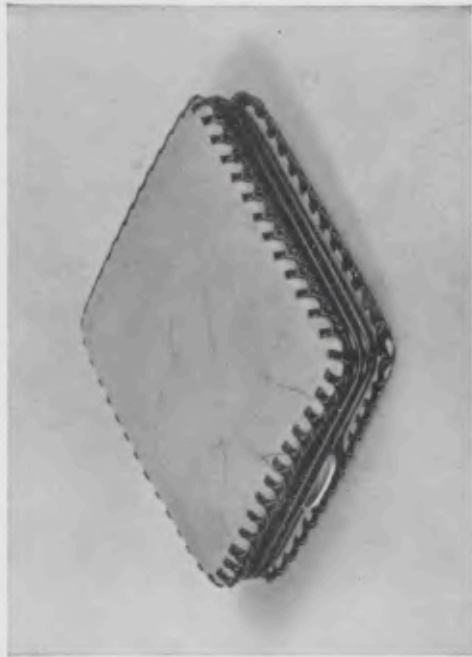
Goldrahmen, Facettenglas, Schwarzblatt mit Radiumzahlen und -zeigern

1 Tag Weckerwerk Nr. 136 mit 7 Steinen





7 x 8 cm



102/29 M RP

Etui Kalbspergamament mit brauner Flechtnacht
Goldrahmen, Facettenglas, Schwarzsblatt mit aufgelegten Goldzahlen
Radiumpunkte und -zeiger
1 Tag Weckerwerk Nr. J 36 mit 7 Steinen





7 X 8 cm



102/30 M RZ

Etui echt Straussleder braun

Golddrühen, Facetteglas, zweitürbisiges Metallblech mit Radiumzahlen und -zeigern
1 Tag Weckerwerk Nr. 135 mit 7 Steinen





5,6×5,6 cm = 2¹/₄×2¹/₄ inches

102/31 RZ

Vergoldet, bomb. Facetteglas

Goldblatt mit Radiumzahlen

1 Tag Weckerwerk No. 136 mit 7 Steinen

Gilt, bevelled convex glass

Gilt dial with luminous figures

1 day alarm with 7 jewels

Doré, verre bombé et biseauté

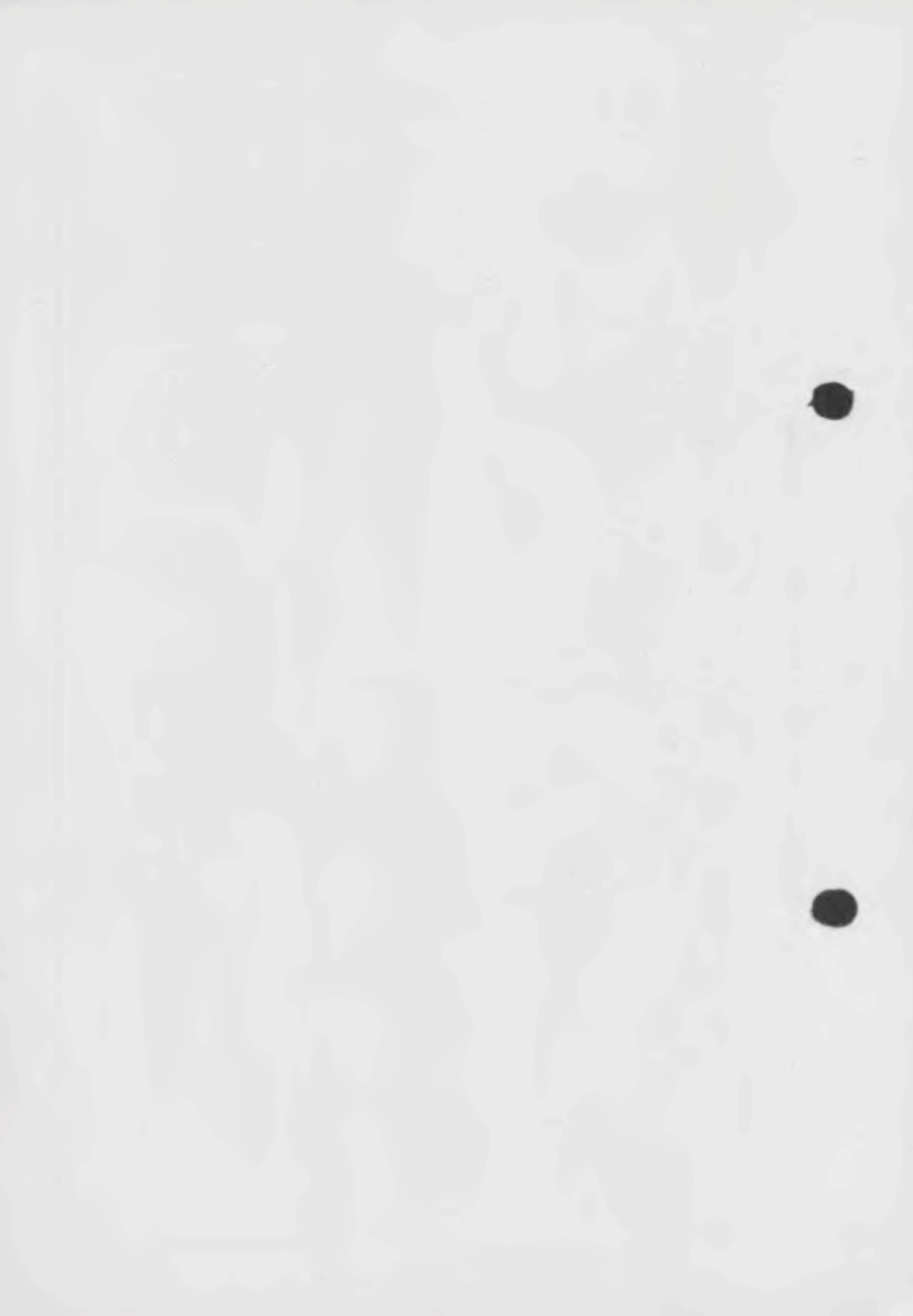
Cadran doré avec chiffres lumineux

30 heures réveil avec 7 rubis

Dorado, vidrio bombeado y biselado

Esfera dorada con cifras luminosas

30 horas despertador con 7 rubis





7,5 x 9,5 cm = 3 x 3 3/4 inches

16/12 RP

Schwarz und vergoldet

Schwarzblatt mit aufgelegten Goldzahlen
Radiumpunkte und -zeiger
1 Tag Weckerwerk No. J 76 mit 10 Steinen

Black and gilt

Luminous points and hands
Black metal dial with gilt raised figures
1 day alarm with 10 jewels

Noir et doré

Cadran métal noir avec chiffres dorés appliqués
Chiffres et aiguilles lumineux
30 heures réveil avec 10 rubis

Negro y dorado

Esfera de metal negro con cifras doradas aplicadas
Cifras y agujas luminosas
30 horas despertador con 10 rubis





19,5×18 cm = 7³/₄×7 inches

10/158

Vogelaugenhorn poliert mit Nußbaumadern

15 cm Mattgoldlunette, Mattsilberblatt mit geätzten, schwarzen Zahlen
Bombiertes Glas
8 Tag Ankergehwerk No. 246, Echappement mit 11 Steinen

Polished maple with walnut

Mat gilt bezel, 6 inches, mat-silvered dial with etched black figures
Convex glass
8 day lever time movement, escapement with 11 jewels

Erable poli avec noyer

Lunette dorée mat 15 cm, cadran argenté mat avec chiffres noirs corrodés
Verre bombé
Mouvement 8 jours simple à ancre, échappement avec 11 rubis

Arce pulido con nogal

Bisel dorado mate 15 cm, esfera plateada mate con cifras negras mate pulido
Vidrio bombeado
Máquina 8 días cuerda á áncora, escape con 11 rubis





19,5×18 cm = 7³/₈×7 inches

10/159

Kaukasisch Nußbaummaser feinmatt mit Ahorn

Matt Caucasian bur walnut with maple - Loupe de noyer Caucasiens mat avec érable
Raiz de nogal Caucaso mate con arce

10/160

Kaukasisch Nußbaummaser poliert mit Ahorn

Polished Caucasian bur walnut with maple - Loupe de noyer Caucasiens poli avec érable
Raiz de nogal Caucaso pulido con arce

15 cm Mattgoldlunette, Mattsilberblatt mit aufgelegten, blauen Zahlen
Bombiertes Glas

8 Tag Ankergehwerk No. 246, Echappement mit 11 Steinen

Matt-gilt bezel, 6 inches, matt-silvered dial with blue raised figures
Convex glass

8 day lever time movement, escapement with 11 jewels

Lunette dorée mat 15 cm, cadran argenté mat avec chiffres bleus appliqués
Verre bombé

Mouvement 8 jours simple à ancre, échappement avec 11 rubis

Bisel dorado mate 15 cm, esfera plateada mate con cifras azules aplicadas
Vidrio bombeado

Máquina 8 días cuerda á áncora, escape con 11 rubis





17×17 cm = 6 $\frac{3}{4}$ ×6 $\frac{3}{4}$ inches

10/161

Kaukasisch Nußbaummaser poliert

12,5 cm Mattgoldlunette, Mattsilberblatt mit aufgelegten, blauen Zahlen
Bombiertes Glas
8 Tag Ankergehwerk No. 246, Echappement mit 11 Steinen

Polished Caucasian bur walnut

Mat-gilt bezel, 5 inches, mat-silvered dial with blue raised figures
Convex glass
8 day lever time movement, escapement with 11 jewels

Loupe de noyer Caucasiens poli

Lunette dorée mat 12,5 cm, cadran argenté mat avec chiffres bleus appliqués
Verre bombé
Mouvement 8 jours simple à ancre, échappement avec 11 rubis

Raiz de nogal Cáucaso pulido

Bisel dorado mate 12,5 cm, estera plateada mate con cifras azules aplicadas
Vidrio bombeado
Máquina 8 días cuerda á áncora, escape con 11 rubis





17×17 cm = 6³/₄×6³/₄ inches

10/162

Kaukasisch Nußbaummaser poliert

12,5 cm Mattgoldlunette, Mattsilberblatt mit aufgelegten, blauen Zahlen
Bombiertes Glas

8 Tag Ankergehwerk No. 246, Echappement mit 11 Steinen

Polished Caucasian bur walnut

Mat-gilt bezel, 5 inches, mat-silvered dial with blue raised figures
Convex glass

8 day lever time movement, escapement with 11 jewels

Loupe de noyer Caucasiens poli

Lunette dorée mat 12,5 cm, cadran argenté mat avec chiffres bleus appliqués
Verre bombé

Mouvement 8 jours simple à ancre, échappement avec 11 rubis

Raiz de nogal Caucaso pulido

Bisel dorado mate 12,5 cm, esfera plateada mate con cifras azules aplicadas
Vidrio bombeado

Máquina 8 días cuerda á áncora, escape con 11 rubis





24,5×20,5 cm

10/164 M

Schmiedeiserner Reif auf schmiedeisernem Sockel

Sockel-Zwischenstück Altmessing gehämmert

Zifferblatt Altmessing mit hochgetriebenen Zahlen

8 Tag Ankergehwerk No. 246, Echappement mit 11 Steinen





16,5×19,5 cm = 6 $\frac{1}{2}$ ×7 $\frac{3}{4}$ inches

13,55

Vergoldet

mit echtem Kalbspergament, Silberzahlenreif mit aufgelegten blauen Zahlen unter Glas
8 Tag Ankergehwerk No. 144 mit 14 Steinen

Gilt

with real calfskin parchment, silvered figure-circle with blue raised figures under glass
8 day lever time movement with 14 jewels

Doré

avec parchemin de veau véritable, cercle à chiffres argenté avec
chiffres appliqués bleus sous verre
8 jours simple à ancre avec 14 rubis

Dorado

con pergamino de ternero legítimo, cerco de cifras plateado con
cifras azules aplicadas bajo vidrio
Máquina 8 días cuerda a áncora con 14 rubis





22,5x20 cm. = 9x8 inches

13/56

Vergoldet

mit echtem Kalbspergament

Silberzahlenreif mit aufgelegten schwarzen Zahlen unter Glas
8 Tag Ankergehwerk No. 144 mit 14 Steinen

Gilt

with real calfskin parchment

Silvered figure-circle with black raised figures under glass
8 day lever time movement with 14 jewels

Doré

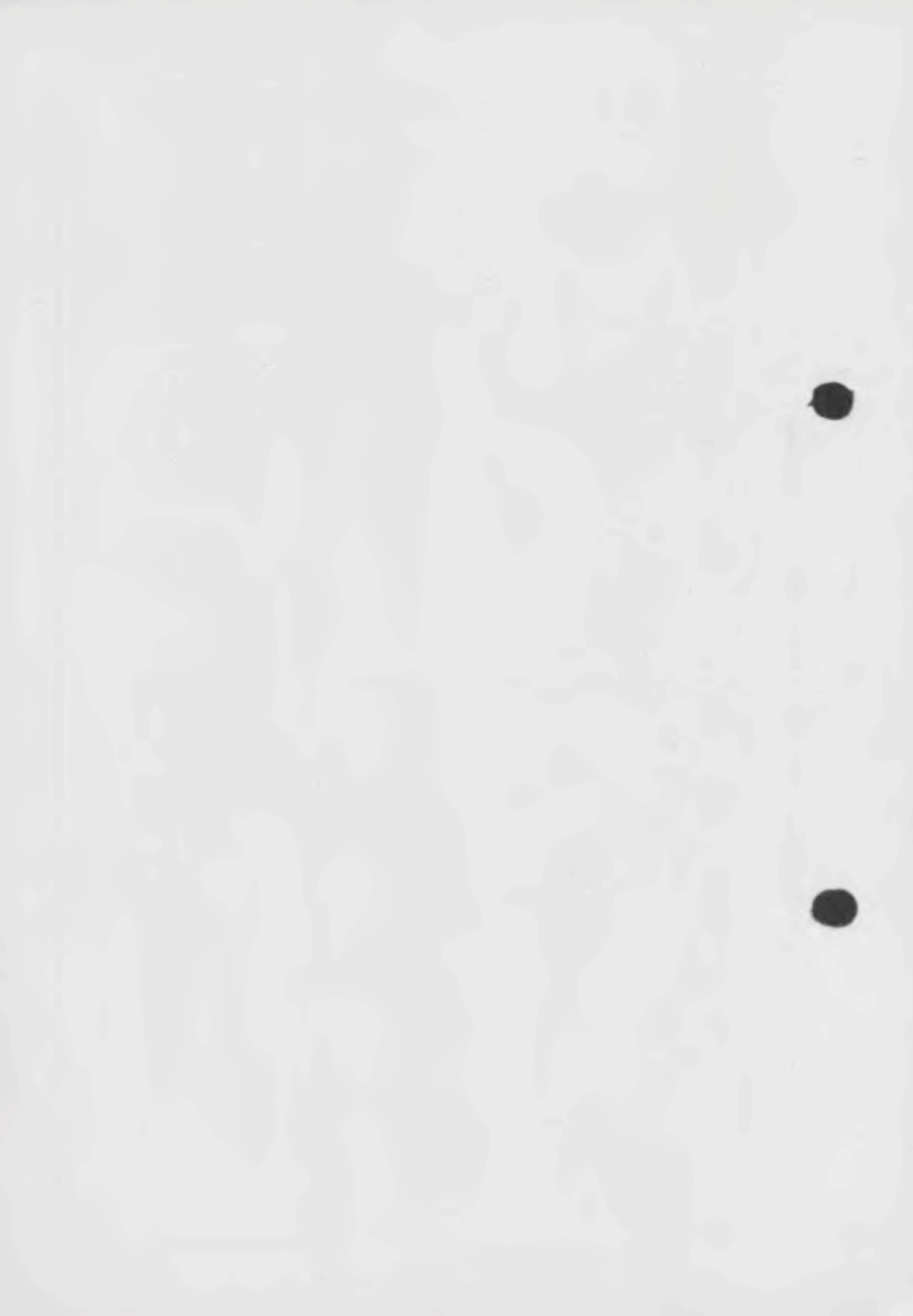
avec parchemin de veau véritable

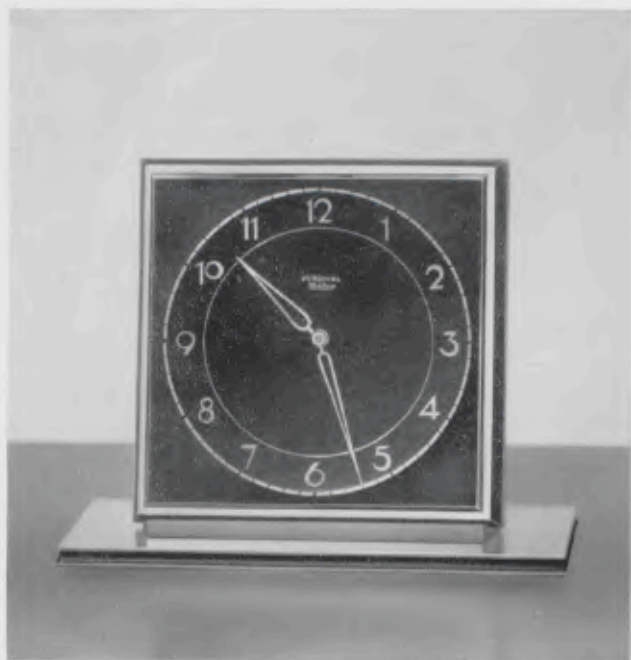
Cercle à chiffres argenté avec chiffres appliqués noirs sous verre
8 jours simple à ancre avec 14 rubis

Dorado

con pergamino de ternero legitimo

Cerco de cifras plateado con cifras negras aplicadas bajo vidrio
Máquina 8 días cuerda á áncora con 14 rubis





11×13,5 cm = 4³/₈×5¹/₄ inches

13/57

Schwarz und vergoldet

Schwarzblatt mit aufgelegten Goldzahlen
8 Tag Ankergehwerk No. J 44, 7 Steine

Black and gilt

Black metal dial with gilt raised figures
8 day lever time movement, escapement with 7 jewels

Noir et doré

Cadran métal noir avec chiffres dorés appliqués
Mouvement 8 jours simple à ancre, échappement avec 7 rubis

Negro y dorado

Esfera de metal negro con cifras doradas aplicadas
Máquina 8 días cuerda á áncora, escape con 7 rubis





11×13,5 cm = 4¹/₈×5¹/₄ inches

13/58

Schwarz und vergoldet

Silberblatt mit aufgelegten schwarzen Zahlen.
8 Tag Ankergehwerk No. 144, 7 Steine

Black and gilt

Silver dial with black raised figures
8 day lever time movement, escapement with 7 jewels

Noir et doré

Cadran argenté avec chiffres noirs appliqués
Mouvement 8 jours simple à ancre, échappement avec 7 rubis

Negro y dorado

Esfera plateada con cifras negras aplicadas
Máquina 8 días cuerda á áncora, escape con 7 rubis





7,5×9,5 cm = 3×3³/₄ inches

13/59

Schwarz und vergoldet

Schwarzblatt mit aufgelegten Goldzahlen
8 Tag Ankergehwerk No. J 44, 7 Steine

Black and gilt

Black metal dial with gilt raised figures
8 day lever time movement, escapement with 7 jewels

Noir et doré

Cadran métal noir avec chiffres dorés appliqués
Mouvement 8 jours simple à ancre, échappement avec 7 rubis

Negro y dorado

Esfera de metal negro con cifras doradas aplicadas
Máquina 8 días cuerda á áncora, escape con 7 rubis





12x15 cm = 4 $\frac{1}{4}$ x 6 $\frac{1}{4}$ inches

13 60

Vergoldet und guillochiert

mit echtem Pergament, matt versilberter Zahlenreif mit aufgelegten blauen Zahlen
8 Tag Ankergehwerk No. J 44 mit 14 Steinen

Gilt and engine-turned

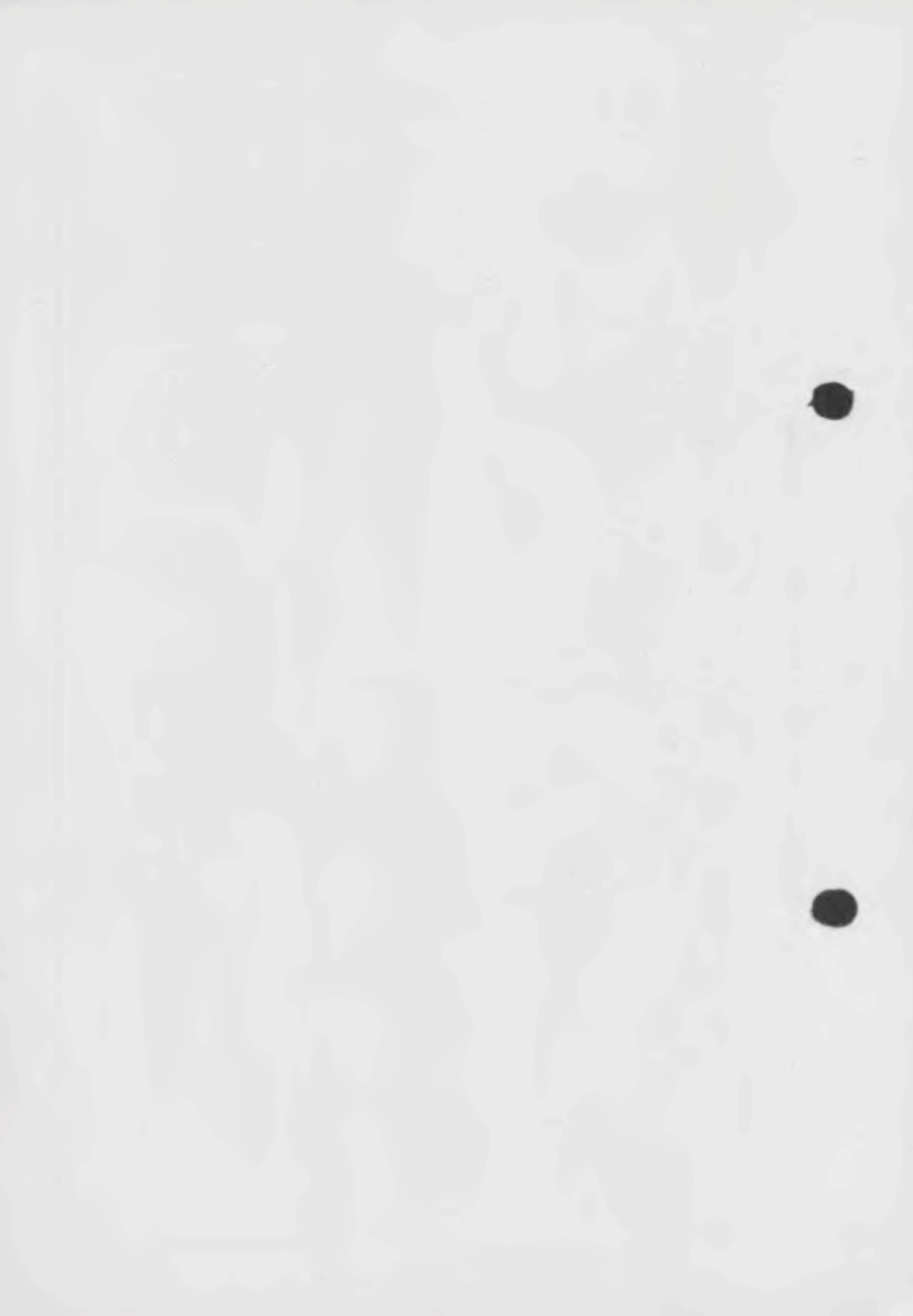
with real parchment, mat-silvered figure-circle with blue raised figures
8 day lever time movement with 14 jewels

Doré et guilloché

avec parchemin véritable, cercle à chiffres argenté mat avec chiffres bleus appliqués
8 jours simple à ancre avec 14 rubis

Dorado y grabado

con pergamino legitimo, cerco de cifras plateado mate con cifras azules aplicadas
Máquina 8 días cuerda á áncora con 14 rubis





15 X 20 cm = 6 X 8 inches

13/61

Rahmen vergoldet

mit braunem Saffianleder überzogen, echtes Pergamentblatt
Matt versilberter Zahlenreih mit aufgelegten blauen Zahlen unter Glas
8 Tag Ankergehwerk No. 144 mit 14 Steinen

Gilt frame

with brown morocco, real parchment dial
Mat-silvered figure-circle with blue raised figures under glass
8 day lever time movement with 14 jewels

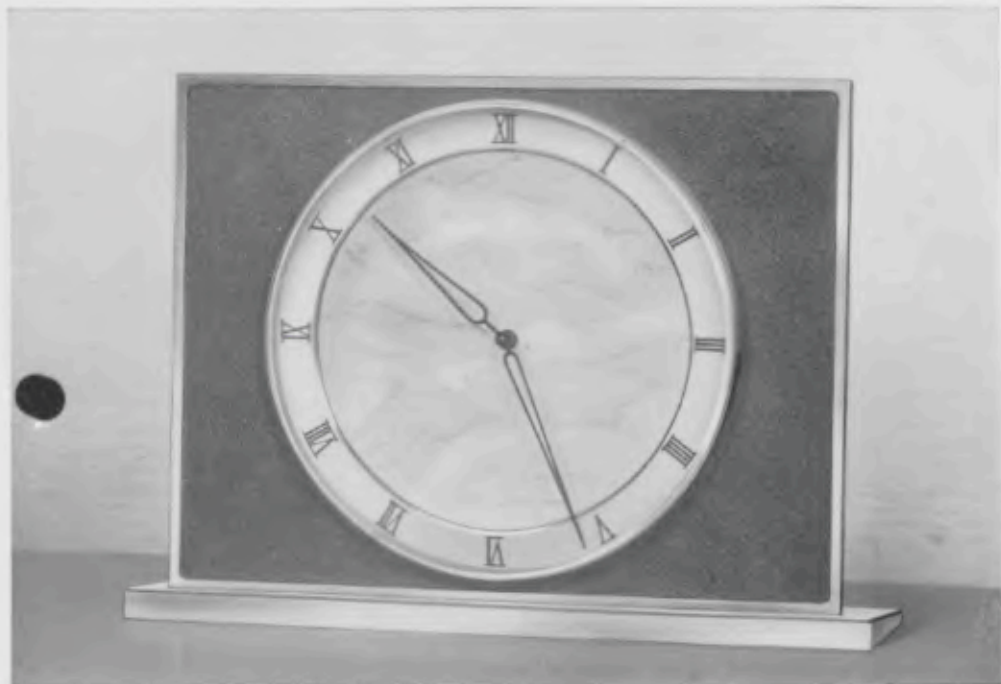
Cadre doré

avec maroquin brun, cadran parchemin véritable
Cercle à chiffres argenté mat avec chiffres bleus appliqués sous verre
8 jours simple à ancre avec 14 rubis

Marco dorado

con cabra morena, estera pergamino legitimo
Cercos de cifras plateado mate con cifras azules aplicadas bajo vidrio
Máquina 8 días cuerda à ancora con 14 rubis





14,5×20 cm - 5⁷/₈×8 inches

13/62

Vergoldet

mit braunem Saffianleder und echtem Pergament
Matt versilberter Zahlenreih mit aufgelegten blauen Zahlen
8 Tag Ankergehwerk No. J 44 mit 14 Steinen

Gilt

with brown morocco and real parchment
Mat-silvered figure-circle with blue raised figures
8 day lever time movement with 14 jewels

Doré

avec maroquin brun et avec parchemin véritable
Cercle à chiffres argenté mat avec chiffres bleus appliqués
8 jours simple à ancre avec 14 rubis

Dorado

con cabra morena y con pergamino legitimo
Cerclo de cifras plateado mate con cifras azules aplicadas
Máquina 8 dias cuerda á âncora con 14 rubis





13×14,5 cm = 5¼×5¾ inches

13/63

Vergoldet, matt und poliert

Facetglas, Silberblatt mit aufgelegten schwarzen Zahlen
8 Tag Ankergehwerk No. J. 44 mit 14 Steinen

Gilt, mat and polished

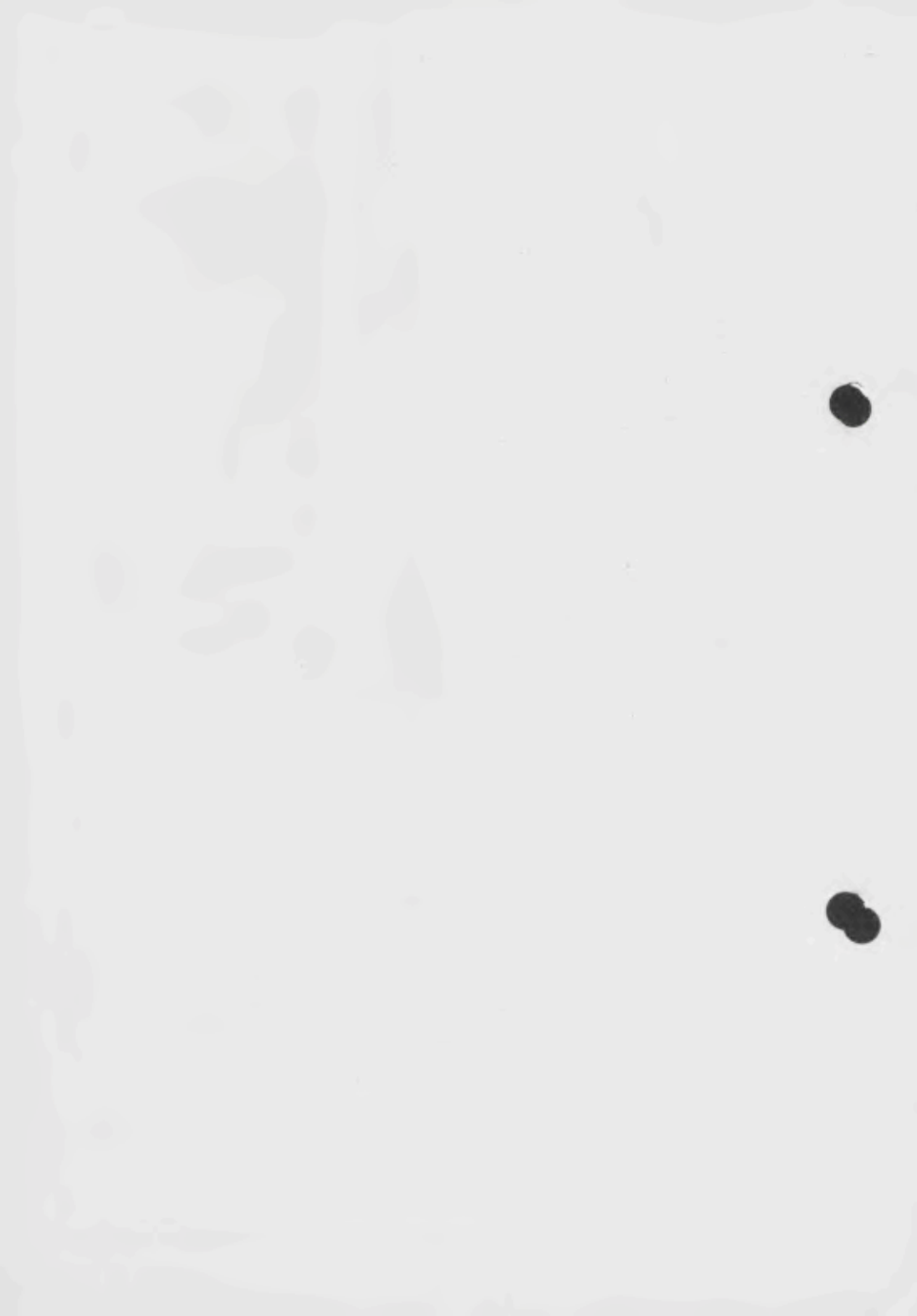
Bevelled glass, silver dial with black raised figures
8 day lever time movement with 14 jewels

Doré, mat et poli

Verre biseauté, cadran argenté avec chiffres appliqués noirs
8 jours simple à ancre avec 14 rubis

Dorado, mate y pulido

Vidrio biselado, esfera plateada con cifras negras aplicadas
Máquina 8 días cuerda á áncora con 14 rubis





13×14.5 cm — 5¹/₄ × 5³/₄ inches

13,64

Vergoldet, matt und poliert

Facetglas, Silberblatt mit geätzten Zahlen
8 Tag Ankergehwerk No. J. 44 mit 14 Steinen

Gilt, mat and polished

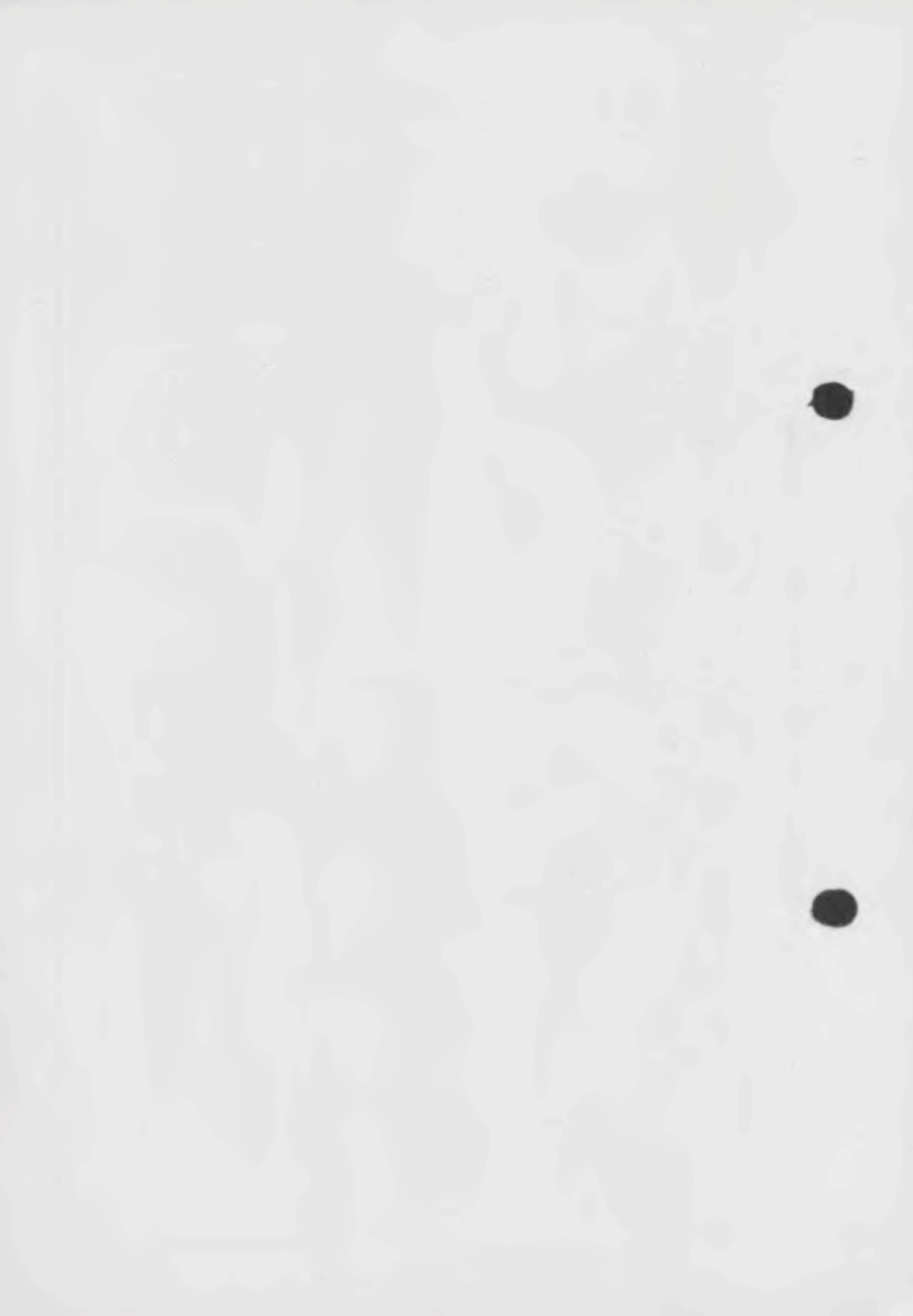
Bevelled glass, silver dial with etched figures
8 day lever time movement with 14 jewels

Doré, mat et poli

Verre biseauté, cadran argenté avec chiffres corrodés
8 jours simple à ancre avec 14 rubis

Dorado, mate y pulido

Vidrio biselado, esfera plateada con cifras mate pulido
Máquina 8 días cuerda a áncora con 14 rubis





17,5×20 cm = 7×8 inches

13/65

Vergoldet

mit echtem Kalbspergament

Goldlunette, bombiertes Facetteglas, brauner Zahlentref mit aufgelegten Goldzahlen
8 Tag Ankergehwerk No. 144 mit 14 Steinen

Gilt

with real calfskin parchment

Gilt bezel, convex bevelled glass, brown figure-circle with gilt raised figures
8 day lever time movement with 14 jewels

Doré

avec parchemin de veau véritable - Lunette dorée,
glace bombée et biseauté, cercle à chiffres brun avec chiffres dorés appliqués
8 jours simple à ancre avec 14 rubis

Dorado

con pergamino de ternero legitimo - Bisel dorado,
cristal bombeado y biselado, cerco de cifras moreno con cifras doradas aplicadas
Máquina 8 días cuerda á áncora con 14 rubis





14×19 cm = 5½×7½ inches

13/66

Vergoldet

mat und poliert, mit durchsichtigem bombiertem Kristallglas, vergoldeter Zahlenreih
8 Tag Ankergehwerk No. J 44 mit 14 Steinen

Gilt

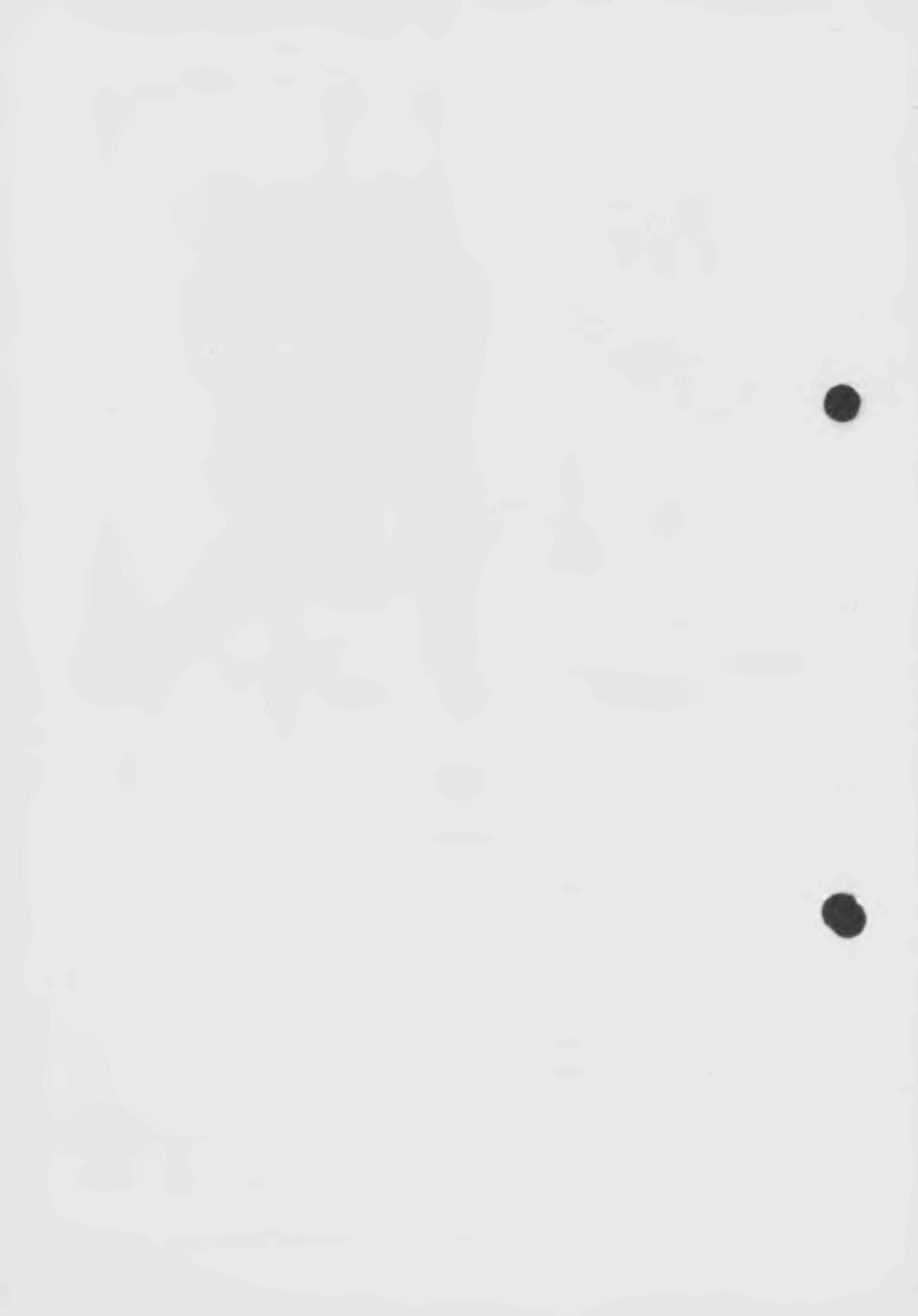
mat and polished, with grey and bevelled plate-glass, gilt figure-circle
8 day lever time movement with 14 jewels

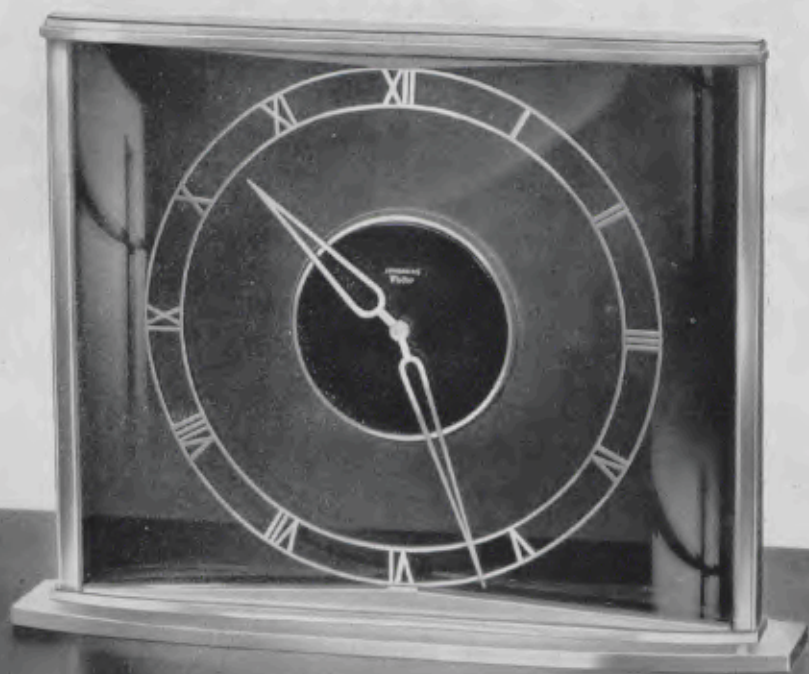
Doré

mat et poli avec cristal transparent et bombé, cercle à chiffres doré
8 jours simple à ancre avec 14 rubis

Dorado

mate y pulido con cristal transparente y bombeado, cerco de cifras dorado
Máquina 8 días cuerda á áncora con 14 rubis





17×22 cm = 6 $\frac{3}{4}$ ×8 $\frac{1}{4}$ inches

13/67

Vergoldet

mat und poliert, mit durchsichtigem bombiertem Kristallglas, vergoldeter Zahlenreih
8 Tag Ankergehwerk No. J 44 mit 14 Steinen

Gilt

mat and polished, with grey and bevelled plate-glass, gilt figure-circle
8 day lever time movement with 14 jewels

Doré

mat et poli avec cristal transparent et bombé, cercle à chiffres doré
8 jours simple à ancre avec 14 rubis

Dorado

mate y pulido con cristal transparente y bombado, cerco de cifras dorado
Máquina 8 días cuerda á áncora con 14 rubis





21,5×26,5 cm = 8¹/₂×10¹/₃ inches

17/1569

Nußbaum matt mit Nußbaummaser

Mat walnut with bur walnut - Noyer mat avec loupe de noyer
Nogal mate con raiz de nogal

17/1570

Nußbaum poliert mit Nußbaummaser

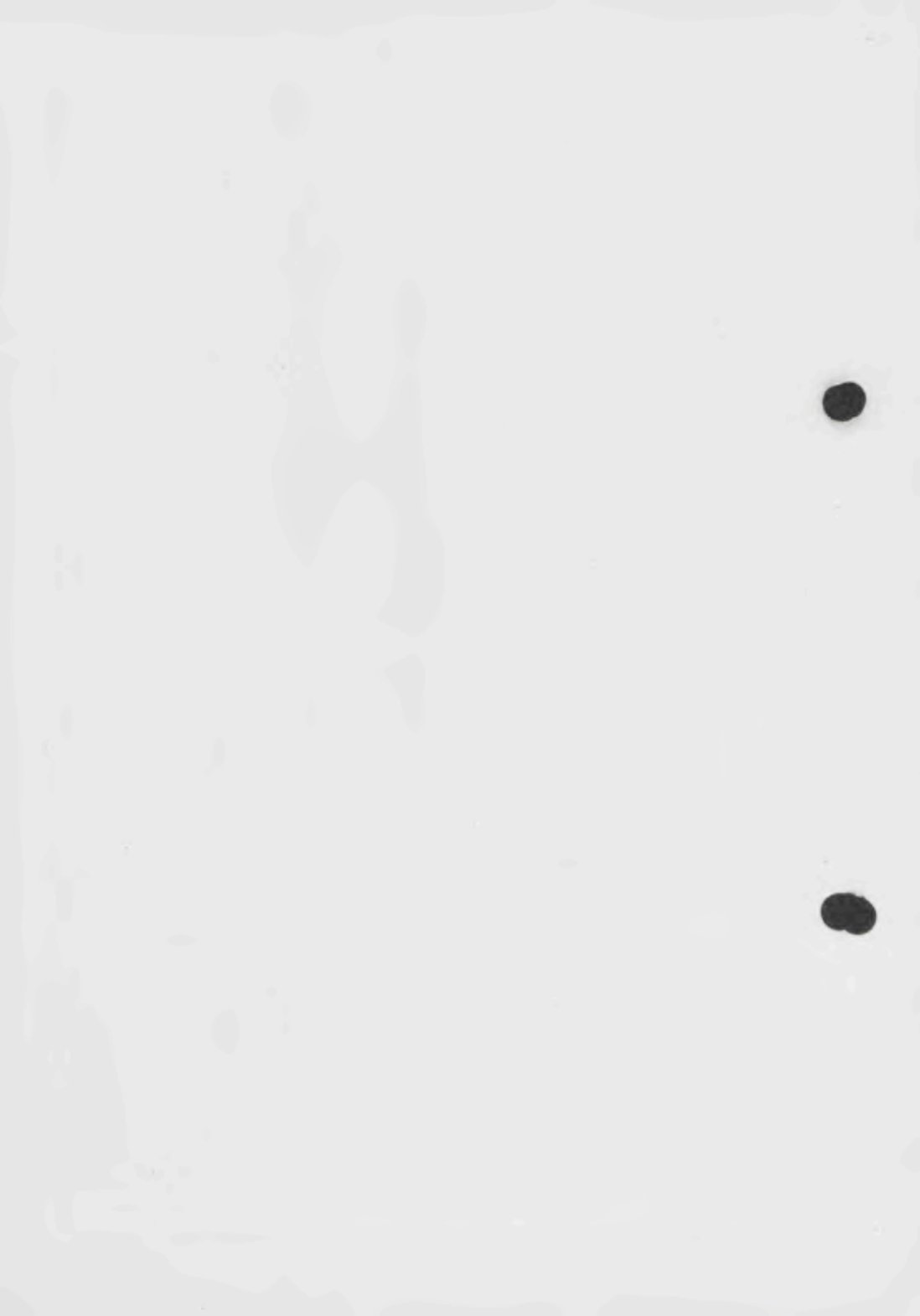
Polished walnut with bur walnut - Noyer poli avec loupe de noyer
Nogal pulido con raiz de nogal

17,5 cm massive Goldlunette, bombiertes Facetteglas, Goldblatt mit aufgelegten,
blauen Zahlen - 14 Tag Massivwerk No. 276, Schlag auf Glocke

Solid gilt bezel, 7 inches, convex bevelled glass, gilt dial with blue raised figures
14 day solid movement, strike on bell

Lunette dorée massive 17,5 cm, glace bombée, et biseauté cadran doré avec chiffres
bleus appliqués - 15 jours mouvement massif, sonnerie sur cloche

Bisel dorado maciza, 17,5 cm, cristal bombeado y biselado, esfera dorada con cifras
azules aplicadas - 15 días máquina maciza, sonería sobre campana





22,5 x 57,5 cm = 8 7/8 x 22 1/4 inches

17/1571

Kirschbaum matt mit Ahorneinlage

Mat cherry-wood with maple - Cerisier mat avec érable - Cerezo mate con arce

17/1572

Kirschbaum poliert mit Ahorneinlage

Polished cherry-wood with maple - Cerisier poli avec érable - Cerezo pulido con arce

19 cm massive Goldlunette, versilberter Zahlenreih mit aufgelegten schwarzen Zahlen
 Rundgong - Bim Bam 5 Stäbe, Schlagabsteller, mit Transportsicherung für
 Gong und Pendel - 1/4 Westminsterschlag Werk No. 64

Gilt solid bezel, 7 1/2 inches, silvered figure-circle with black raised figures
 Gong - Gong „Bim Bam“: 5 rods, with strike-stopper, with transport-safeguard
 for gong and pendulum - 1/4 Westminster chime

Lunette dorée massif 19 cm, cercle à chiffres argenté avec chiffres noirs appliqués
 Gong rond - Gong „Bim Bam“: 5 tiges, avec dispositif d'arrêt de la sonnerie, avec
 fixation pour gong et balancier pour le transport - 1/4 Carillon Westminster

Bisel dorado maciza, 19 cm, cerco de cifras plateado con cifras negras aplicadas
 Gong redondo - Gong „Bim Bam“: 5 varillas, con parasonido, sujeción de transporte
 para gong y péndulo - 1/4 Carillon Westminster





22,5×57,5 cm = 8⁷/₈×22¹/₂ inches

17/1573

Nußbaum matt mit Ahornadern

19 cm massive Goldlunette, vergoldeter Zahlenreif mit aufgelegten brünierten Zahlen
 Rundgong - Massivwerk No. 276 Bim Bam 5 Stäbe, Schlagabsteller, mit Transport-
 sicherung für Gong und Pendel - 1/4 Westminster Schlag Werk No. 64

Mat walnut with maple

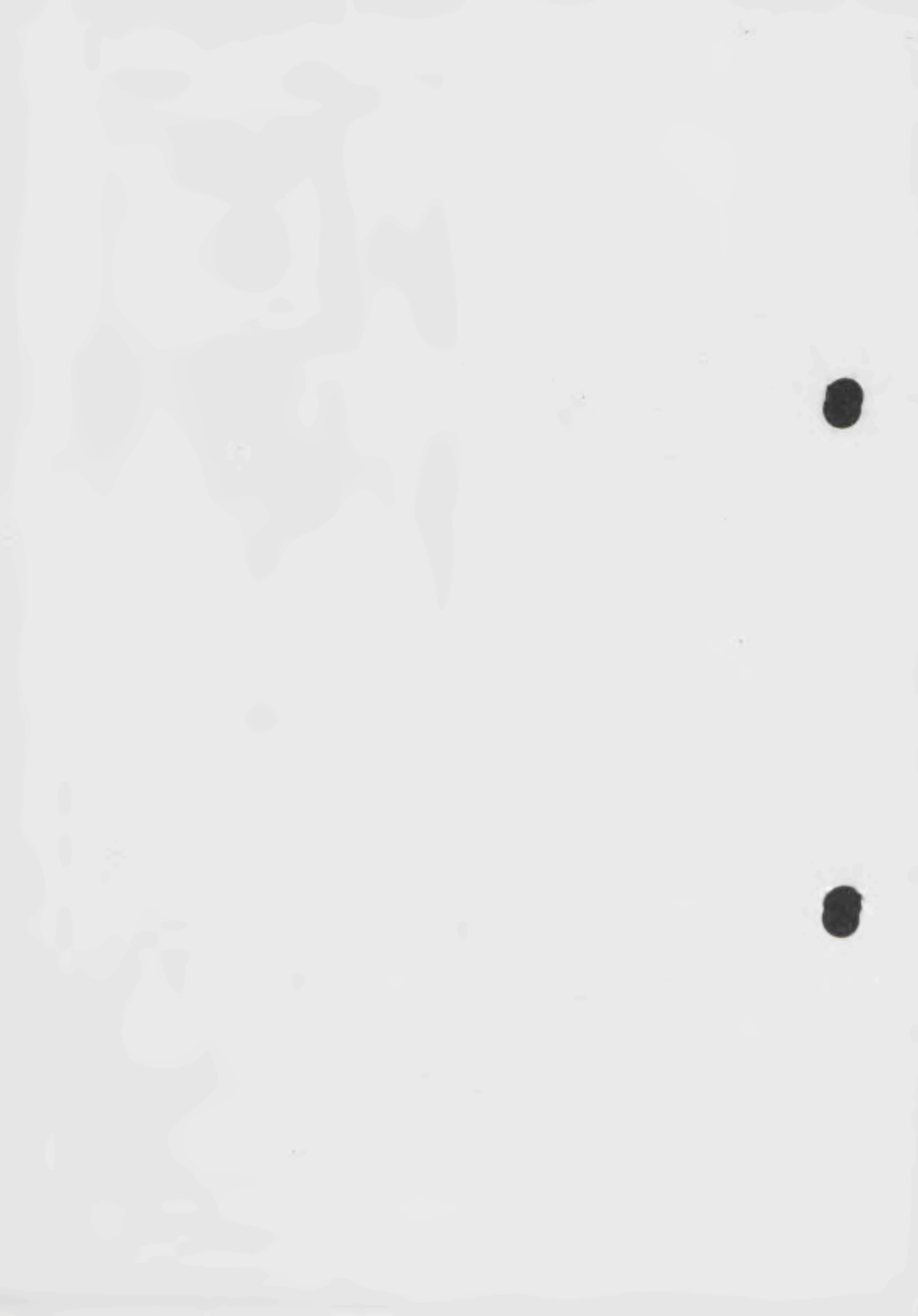
Gilt solid bezel, 7¹/₂ inches, gilt figure-circle with brown raised figures
 Gong - Solid movement Gong „Bim Bam“: 5 rods, with strike-stopper, with
 transport-safeguard for gong and pendulum - 1/4 Westminster chime

Noyer mat avec érable

Lunette dorée massive 19 cm, cercle à chiffres doré avec chiffres bruns appliqués
 Gong rond - Mouvement massif Gong „Bim Bam“: 5 tiges, avec dispositif d'arrêt de la
 sonnerie, avec fixation pour gong et balancier pour le transport - 1/4 Carillon Westminster

Nogal mate con arce

Bisel dorado maciza, 19 cm, cerco de cifras dorado con cifras morenas aplicadas
 Gong redondo - Máquina maciza Gong „Bim Bam“: 5 varillas, con parasonido,
 sujeción de transporte para gong y péndulo - 1/4 Carillon Westminster





22.5×57.5 cm = 8⁷/₈×22⁵/₈ inches

17/1574

Nußbaum mit Nußbaummaser poliert

19 cm massive Goldlunette, vergoldeter Zahlenreif mit aufgelegten brünierten Zahlen
 Massivwerk No. 276 - Rundgong - Bim Bam 5 Stöbe, Schlagabsteller, mit Transportsicherung für Gong und Pendel - ¹/₄ Westminsterschlag Werk No. 64

Polished walnut with bur walnut

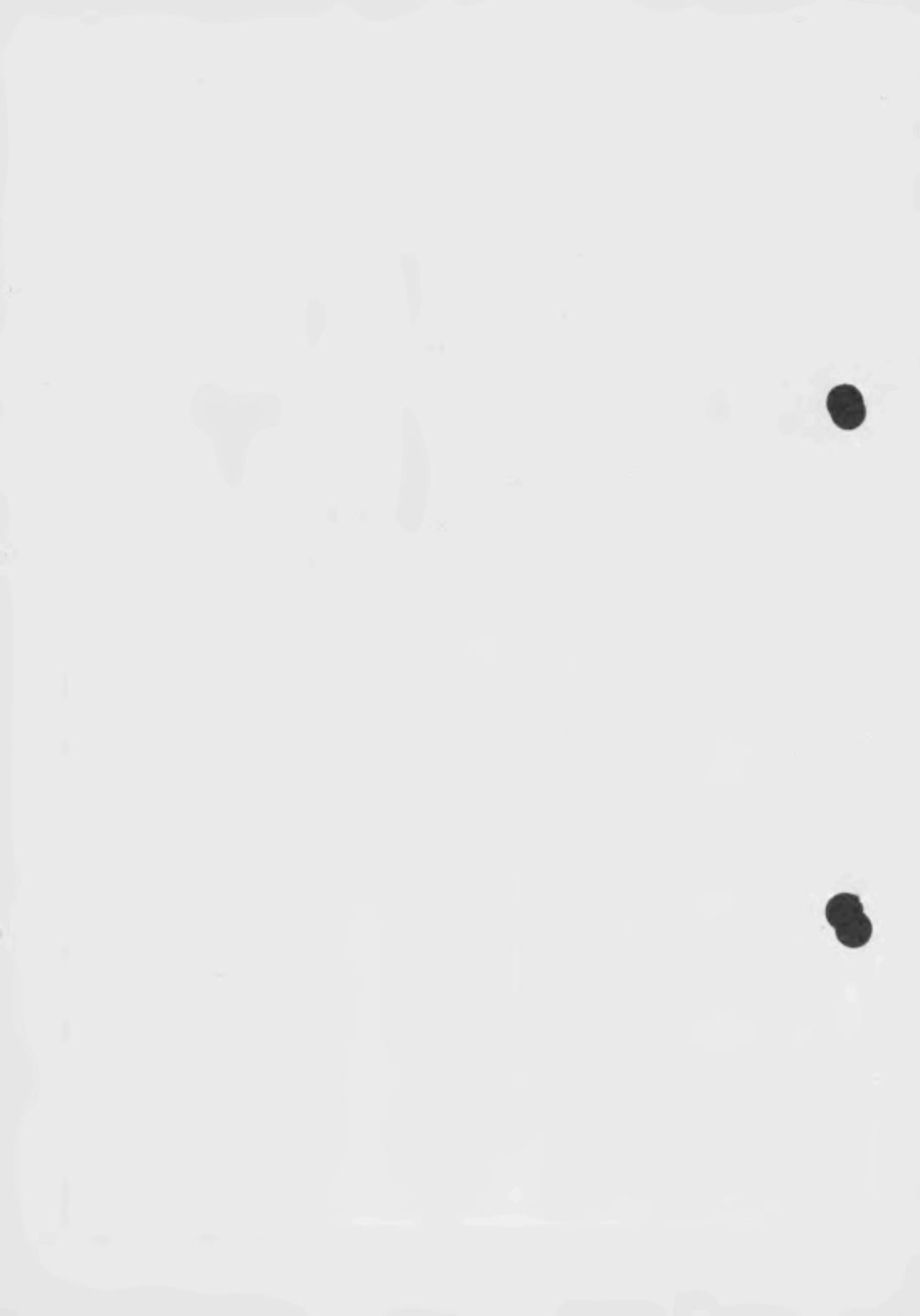
Gilt solid bezel, 7¹/₂ inches, gilt figure-circle with brown raised figures
 Solid movement - Gong - Gong „Bim Bam“: 5 rods, with strike-stopper, with transport-safeguard for gong and pendulum - ¹/₄ Westminster chime

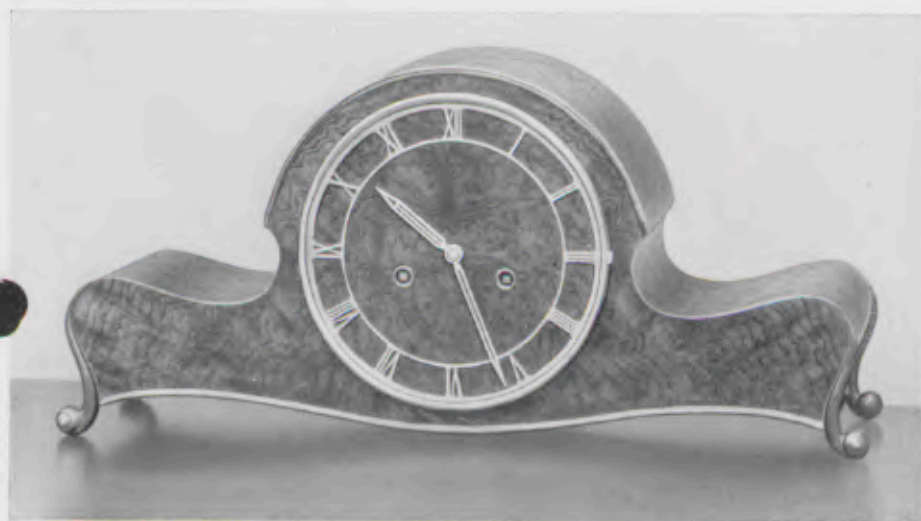
Noyer poli avec loupe de noyer

Lunette dorée massif 19 cm, cercle à chiffres doré avec chiffres brunis appliqués
 Mouvement massif - Gong rond - Gong „Bim Bam“: 5 tiges, avec dispositif d'arrêt de la sonnerie, avec fixation pour gong et balancier pour le transport - ¹/₄ Carillon Westminster

Nogal pulido con raiz de nogal

Bisel dorado maciza, 19 cm, cerco de cifras dorado con cifras morenas aplicadas
 Máquina maciza - Gong redondo - Gong „Bim Bam“: 5 varillas, con parasonido, sujeción de transporte para gong y péndulo - ¹/₄ Carillon Westminster





23 × 48,5 cm = 9 × 19 inches

17/1575

Nußbaum feinmatt antik

19 cm Goldlunette, vergoldeter Zahlenreih

14 Tag Massivwerk No. 276, Schlag auf Glocke, Echappement mit 7 Steinen

Dull antique figured walnut

Gilt bezel, 7 1/8 inches, gilt figure-circle

14 day solid movement, strike on bell, escapement with 7 jewels

Noyer mat antique

Lunette dorée 19 cm, cercle à chiffres doré

15 jours mouvement massif, sonnerie sur cloche, échappement avec 7 rubis

Nogal mate antiguo

Bisel dorado, 19 cm, cerco de cifras dorado

15 días máquina maciza, sonería sobre campana, escape con 7 rubis





22 × 51,5 cm = 8³/₄ × 20¹/₄ inches

17/1579

Kirschbaum poliert

18 cm massive Goldlunette, Elfenbein-Zahlenreif mit aufgelegten brünierten Zahlen
 Rundgong - Massivwerk No. 276 Bim Bam 5 Stäbe, Schlagabsteller, mit Transport-
 sicherung für Gong und Pendel - ¹/₄ Westminsterschlag Werk No. 200

Polished cherry wood

Gilt solid bezel, 7 inches, ivory-colour figure-circle with brown raised figures
 Gong - Solid movement Gong „Bim Bam“: 5 rods, with strike-stopper, with
 transport-safeguard for gong and pendulum - ¹/₄ Westminster chime

Cerisier poli

Lunette dorée massive, 18 cm, cercle à chiffres ivoire avec chiffres bruns appliqués
 Gong rond - Mouvement massif Gong „Bim Bam“: 5 tiges, avec dispositif d'arrêt de la
 sonnerie, avec fixation pour gong et balancier pour le transport - ¹/₄ Carillon Westminster

Cerezo pulido

Bisel dorado maciza 18 cm, cerco de cifras color marfil con cifras morenas aplicadas
 Gong redondo - Máquina maciza Gong „Bim Bam“: 5 varillas, con parasonido,
 sujeción de transporte para gong y péndulo - ¹/₄ Carillon Westminster





22x51,5 cm - 8 3/4" x 20 1/4" inches

17/1580

Kaukasisch Nußbaum poliert

18 cm massive Goldlunette, vergoldeter Zahlenreih mit aufgelegten brünierten Zahlen
 Rundgong - Massivwerk No. 276 Bim Bam 5 Stäbe, Schlagabsteller, mit Transport-
 sicherung für Gong und Pendel - 1/4 Westminsterschlag Werk No. 200

Polished Caucasian walnut

Gilt solid bezel, 7 inches, gilt figure-circle with brown raised figures
 Gong - Solid movement Gong „Bim Bam“; 5 rods, with strike-stopper, with
 transport-safeguard for gong and pendulum - 1/4 Westminster chime

Noyer Caucasien poli

Lunette dorée massive 18 cm, cercle à chiffres doré avec chiffres bruns appliqués
 Gong rond - Mouvement massif Gong „Bim Bam“; 5 tiges, avec dispositif d'arrêt de la
 sonnerie, avec fixation pour gong et balancier pour le transport - 1/4 Carillon Westminster

Nogal Caúcaso pulido

Bisel dorado maciza, 18 cm, cerco de cifras dorado con cifras morenas aplicadas
 Gong redondo - Máquina maciza Gong „Bim Bam“; 5 varillas, con parasonido,
 sujeción de transporte para gong y péndulo - 1/4 Carillon Westminster





22x51,5 cm = 8 3/4 x 20 1/4 inches

17/1581

Nußbaum feinmatt antik

18 cm massive Goldlunette, vergoldeter Zahlenreih mit aufgelegten brünierten Zahlen
Rundgong - Massivwerk No. 176 Bim Bam 5 Stäbe, Schlagabsteller, mit Transport-
sicherung für Gong und Pendel - 1/4 Westminsterschlag Werk No. 200

Dull antique figured walnut

Gilt solid bezel, 7 inches, gilt figure-circle with brown raised figures
Gong - Solid movement Gong „Bim Bam“: 5 rods, with strike-stopper, with
transport-safeguard for gong and pendulum - 1/4 Westminster chime

Noyer mat antique

Lunette dorée massive 18 cm, cercle à chiffres doré avec chiffres bruns appliqués
Gong rond - Mouvement massif Gong „Bim Bam“: 5 tiges, avec dispositif d'arrêt de la
sonnerie, avec fixation pour gong et balancier pour le transport - 1/4 Carillon Westminster

Nogal mate antiguo

Bisel dorado maciza, 18 cm, cerco de cifras dorado con cifras morenas aplicadas
Gong redondo - Máquina maciza Gong „Bim Bam“: 5 varillas, con parasonido,
sujeción de transporte para gong y péndulo - 1/4 Carillon Westminster





17/1582

22,5 X 68 cm = 9 X 26 3/4 inches

Nußbaum feinmatt antik

19 cm massive Goldlunette, vergoldeter Zahlenreif mit aufgelegten, brünierten Zahlen - Rundgong - Bim Bam
5 Stäbe, Massivwerk No. 276, Schlagabsteiler, Transportisicherung - 1/4 Westminsterschlag Werk No. 64

Dull antique figured walnut

Gilt solid bezel, 7 1/4 inches, gilt figure-circle with brown raised figures - Gong - Gong „Bim Bam“; 5 rods, solid movement, strike-stopper, transport-safeguard - 1/4 Westminster chime

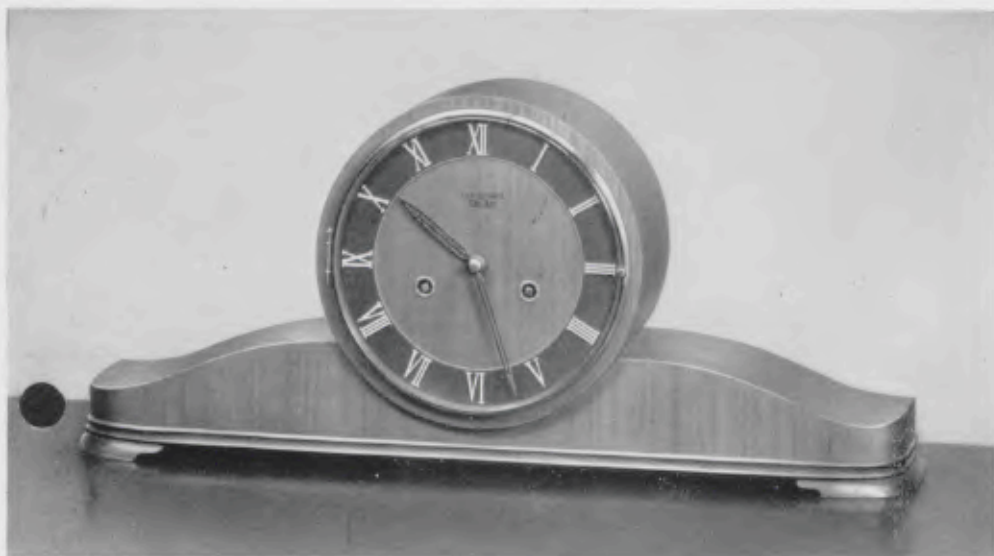
Noyer mat antique

Lunette massive dorée, 19 cm, cercle à chiffres doré avec chiffres bruns appliqués - Gong rond - Gong „Bim Bam“; 5 bâtes, mouvement massif, avec dispositif d'arrêt de la sonnerie et avec fixation pour gong et balancier pendant le transport - 1/4 Carillon Westminster

Nogal mate antiguo

Bisel dorado maciza 19 cm, cerco de cifras dorado con cifras morenas aplicadas - Gong redondo - Gong „Bim Bam“; 5 varillas, máquina maciza con parasonido, sujeción de transporte para gong y péndulo - 1/4 Carillon Westminster





22×51,5 cm = 8 $\frac{3}{4}$ ×20 $\frac{1}{4}$ inches

17/1624

Bimbaum poliert

18 cm massive Goldlunette, brauner Zahlenreif mit aufgelegten versilberten Zahlen
 Rundgong - Massivwerk No. 276 Bim Bam 5 Stäbe, Schlagabsteller, mit Transport-
 sicherung für Gong und Pendel - $\frac{1}{4}$ Westminsterschlag Werk No. 200

Polished peartree

Gilt solid bezel, 7 inches, brown figure-circle with silvered raised figures
 Gong - Solid movement Gong „Bim Bam“: 5 rods, with strike-stopper, with
 transport-safeguard for gong and pendulum - $\frac{1}{4}$ Westminster chime

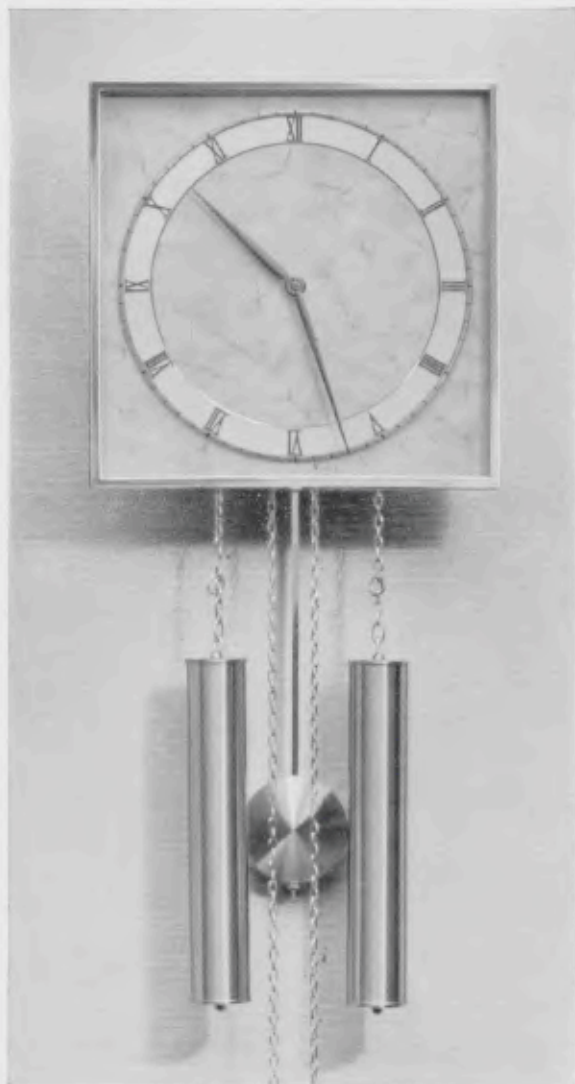
Poirier poli

Lunette dorée massive 18 cm, cercle à chiffres brun avec chiffres argentés appliqués
 Gong rond - Mouvement massif Gong „Bim Bam“: 5 tiges, avec dispositif d'arrêt de la
 sonnerie, avec fixage pour gong et balancier pour le transport - $\frac{1}{4}$ Carillon Westminster

Peral pulido

Bisel dorado maciza 18 cm, cerco de cifras morneno con cifras plateadas aplicadas
 Gong redondo - Máquina maciza Gong „Bim Bam“: 5 varillas, con parasonido,
 sujeción de transporte para gong y péndulo - $\frac{1}{4}$ Carillon Westminster





26,5 X 26,5 cm = 10¹/₂ X 10¹/₂ inches

20/26

Rahmen vergoldet

Pergamentblatt mit aufgelegtem Zahlenreih unter Glas, Gewichtshülsen und
Pendelscheibe Messing geschliffen - 8 Tag Schlagwerk No. 248 auf Bronzeglocke

Gilt frame

Parchment dial with raised figure-circle under glass, weight-shells and pendulum-bob
ground brass - 8 day strike on bronze-bell

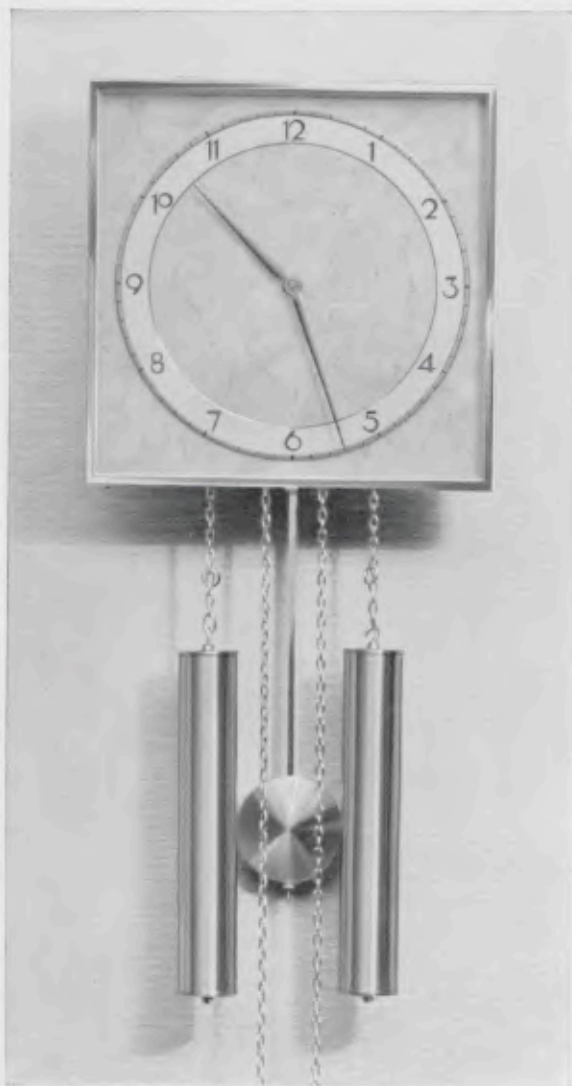
Cadre doré

Cadran en parchemin avec cercle à chiffres appliqués sous verre, lentille de balancier
et poids en laiton poli - Mouvement 8 jours avec sonnerie sur timbre bronzé

Marco dorado

Esfera de pergamino con cerco de cifras aplicadas bajo vidrio, envases de las pesas y
disco de péndulo de latón pulido - Máquina 8 días con sonería sobre campana de bronce





26,5 X 26,5 - cm = 10¹/₂ X 10¹/₂ inches

20/27

Rahmen vergoldet

Pergamentblatt mit aufgelegtem Zahlenreih unter Glas, Gewichtshülsen und Pendelscheibe Messing geschliffen - 8 Tag Schlagwerk No. 248 auf Bronzeglocke

Gilt frame

Parchment dial with raised figure-circle under glass, weight-shells and pendulum-bob ground brass - 8 day strike on bronze-bell

Cadre doré

Cadran en parchemin avec cercle à chiffres appliqués sous verre, lentille de balancier et poids en laiton poli - Mouvement 8 jours avec sonnerie sur timbre bronzé

Marco dorado

Esfera de pergamino con cerco de cifras aplicadas bajo vidrio, envases de las pesas y disco de péndulo de latón pulido - Máquina 8 días con sonería sobre campana de bronce





26 X 26 cm = 10¹/₄ X 10¹/₄ inches

20 28

Rahmen Messing geschliffen

Silberblatt mit aufgelegtem Zahlenreih, Zahlen schwarz geätzt, Gewichtshülsen und Pendelscheibe Messing geschliffen - 8 Tag Schlagwerk No. 248 auf Bronzeglocke

Ground brass frame

Silver dial with raised figure-circle, etched black figures, weight-shells and pendulum bob ground brass - 8 day strike on bronze-bell

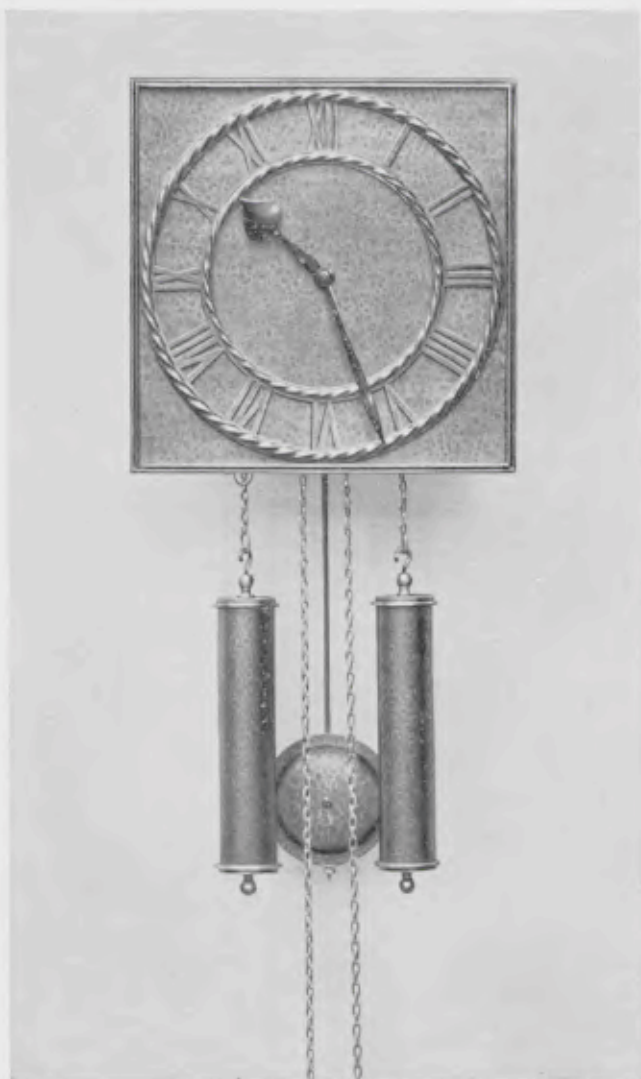
Cadre en laiton poli

Cadran argenté avec cercle à chiffres appliqués, chiffres gravé à l'eau forte, lentille de balancier et poids en laiton poli - Mouvement 8 jours avec sonnerie sur timbre bronzé

Marco de latón pulido

Esfera plateada con cerco de cifras aplicados, cifras grabadas mate, envases de las pesas y disco de péndulo de latón pulido - Máquina 8 días con sonería sobre campana de bronce





26 × 26 cm

20/30 M

Schmiedeiserner Rahmen

mit gehämmertem Altmessing-Zifferblatt, schmiedeiserner Zahlenring
Gewichtshülsen und Pendelscheibe Altmessing
8 Tag Schlagwerk Nr. 248 auf Bronzeglocke





31,5×31,5 cm = 12¹/₂×12¹/₂ inches

26/53

Kirschbaum poliert mit vergoldeten Stäbchen

Mattsilber-Zifferblatt mit geätzten schwarzen Zahlen unter Glas
8 Tag Ankergehwerk Nr. 246, Echappement mit 11 Steinen

Polished cherry wood and gilt

Mat-silvered dial with etched black figures under glass
8 day lever time movement, escapement with 11 jewels

Cerisier poli et doré

Cadran argenté mat avec chiffres corrodés noirs sous verre
Mouvement 8 jours simple à ancre, échappement avec 11 rubis

Cerezo pulido y dorado

Esfera plateada mate con cifras negras mate pulido bajo vidrio
Máquina 8 días cuerda á áncora, escape con 11 rubis





31,5×31,5 cm = 12¹/₂×12¹/₂ inches

26/54

Schwarz matt mit grüner Rahmen-Einfassung u. vergoldeten Stäbchen

Mattsilber-Zifferblatt mit geätzten schwarzen Zahlen unter Glas
8 Tag Ankergehwerk Nr. 246, Echappement mit 11 Steinen

Black, mat with green frame and gilt

Mat-silvered dial with etched black figures under glass
8 day lever time movement, escapement with 11 jewels

Noir, mat avec cadre vert et doré

Cadran argenté mat avec chiffres corrodés noirs sous verre
Mouvement 8 jours simple à ancre, échappement avec 11 rubis

Negro, mate con marquito verde y dorado

Esfera plateada mate con cifras negras mate pulido bajo vidrio
Máquina 8 días cuerda á áncora, escape con 11 rubis





31×25 cm

26 61 M

Schmiedeiserner Rahmen

Allmessing-gehämmertes Zifferblatt mit hochgetriebenen Zahlen

8 Tag Ankergehwerk Nr. 246, Echappement mit 11 Steinen





36,5×21,5 cm = 14³/₈×8¹/₂ inches

27/111

Kirschbaum matt mit Ahorn

Silberblatt mit aufgelegten, brünierten Zahlen
8 Tag Schlagwerk No. 277 auf Bronzeglocke

Mat cherry wood with maple

Silver dial with browned raised figures
8 day strike on bronze-bell

Cerisier mat avec érable

Cadran argenté avec chiffres appliqués brunis
Mouvement 8 jours avec sonnerie sur timbre bronzé

Cerezo mate con arce

Esfera plateada con cifras aplicadas, marron
Máquina 8 días sonería sobre campana de bronce



