

JUNGHANS

Meister

J U N G H A N S

Meister

1 9 3 8 - 1 9 3 9

geschmackliche und qualitative Veredlung!^ Forderungen, die aus einer neuen geistigen Haltung heraus von maßgebender Seite mit bewußt hartnäckiger Eindringlichkeit an die Erzeugung von Möbeln und sonstigem Hausrat gestellt werden, mußten auch zu einer Reform in der Gestaltung und in der Konstruktion unserer Uhren führen.

Wir sind dieser Entwicklung freudig gefolgt. Ein Stab von Technikern, Künstlern und geschulten Arbeitskräften arbeitet ständig an der Verbesserung der Junghans-Uhren.

Um nun auch für anspruchsvolle Uhrenkäufer etwas Außergewöhnliches zu bieten und um gleichzeitig unsere hohe Leistungsfähigkeit zu beweisen, haben wir neben unserer normalen Junghans-Kollektion eine Meisterserie ausgearbeitet, welche den höchsten Anforderungen in künstlerischer und qualitativer Hinsicht entspricht.

Von Meisterhand entworfen, von Meistern der Uhrmacherkunst und des Gehäusebaues mit besonderer Sorgfalt gearbeitet, geben wir diesen Stücken die Bezeichnung:

J U N G H A N S

Meister

Möge der vorliegende Katalog, auch eine Meisterarbeit der Buchdruckerei, unseren Fachfreunden eine wertvolle Hilfe im Verkauf der schönen Stücke sein. Wir überreichen das Heft mit der Bitte, unsere Bestrebungen, das Ansehen unseres Faches durch beste Wertarbeit zu heben, durch eine wohlwollende Aufnahme der Junghans-Meisterklasse zu unterstützen.

Junghans

UHRENFABRIKEN GEBRÜDER JUNGHANS A.-G.
SCHRAMBERG (WÜRTTEMBERG)



102/7 M RP offen

71 x 74 mm

Echt Krokodil hellbraun, Rahmen vergoldet, Goldblatt mit aufgelegten Goldzahlen, Radiumpunkte, 1 Tag Qualitätstaschenuhr-Weckwerk Nr. J 36 mit 7 Steinen

RM. 48.—



102/7 M RP geschlossen

71 x 74 mm

Echt Krokodil hellbraun

RM. 48.—



102/12 M RP

71 × 74 mm

Echt Saffian rot, Rahmen vergoldet, Goldblatt mit aufgelegten Goldzahlen, Radiumpunkte, 1 Tag Qualitätstaschenuhr-Weckerwerk Nr. J 36 mit 7 Steinen

RM. 36.—



102/13 M RP

71 × 74 mm

Blau Ecrasé, Rahmen vergoldet, Goldblatt mit aufgelegten Goldzahlen, Radiumpunkte, 1 Tag Qualitätstaschenuhr-Weckerwerk Nr. J 36 mit 7 Steinen

RM. 38.—



102/8 M RP

71 × 74 mm

Echt Teju-Eidechse, Rahmen verchromt, Silberblatt mit aufgelegten Chromzahlen, Radiumpunkte, 1 Tag Qualitätstaschenuhr-Weckerwerk Nr. J 36 mit 7 Steinen

RM. 40.—



102/11 M RP

71 × 74 mm

Echt Seehund, schwarz, Rahmen verchromt, Silberblatt mit aufgelegten Chromzahlen, Radiumpunkte, 1 Tag Qualitätstaschenuhr-Weckerwerk Nr. J 36 mit 7 Steinen

RM. 38.—



102/9 M RP offen

71 x 74 mm

Echt Agra-Eidechse braun, vergoldeter Rahmen, Schwarzblatt mit aufgelegten Goldzahlen, Radiumpunkte, 1 Tag Qualitätstaschenuhr-Weckerwerk Nr. J 36 mit 7 Steinen

RM. 40.—



102/9 M RP geschl.

71 x 74 mm

Echt Agra-Eidechse braun

RM. 40.—



102/10 M RZ offen

71 x 74 mm

Echt Schweinsleder, Rahmen verchromt, Silberblatt mit Radiumzahlen, 1 Tag Qualitätstaschenuhr-Weckerwerk Nr. J 36 mit 7 Steinen

RM. 36.—



102/10 M RZ geschlossen

71 x 74 mm

Echt Schweinsleder

RM. 36.—



102/1 MRZ

5,8 x 5,8 cm

Verchromt, Metallblatt mit Radiumzahlen, ganz flaches und sehr ganggenaues 1 Tag Taschenuhrweckerwerk Nr. J 36 mit 7 Steinen, Nivarox-Flachspirale

RM. 27.—



102/2 MRZ

6,7 x 6,7 cm

Verchromt, Metallblatt mit Radiumzahlen, ganz flaches und sehr ganggenaues 1 Tag Taschenuhrweckerwerk Nr. J 36 mit 7 Steinen, Nivarox-Flachspirale

RM. 28.—



102/19 MRZ

6,7 x 6,7 cm

Verchromt, schwarzes Metallblatt mit Radiumzahlen, ganz flaches und sehr ganggenaues 1 Tag Taschenuhrweckerwerk Nr. J 36 mit 7 Steinen, Nivarox-Flachspirale

RM. 28.50



5/452 MRP

5,7 × 9,8 cm

Verchromt mit Goldguillochierung, Silberblatt mit aufgelegten Zahlen, Radiumpunkte, flaches und ganggenaues 1 Tag Weckerwerk Nr. J 75, massive Stahltriebe, 2 Decksteine

RM. 20.—



5/451 MRP

6,3 × 10,4 cm

Altgrüngold mit Guillochierung, Silberblatt mit aufgelegten Zahlen, Radiumpunkte, flaches und ganggenaues 1 Tag Weckerwerk Nr. J 75, massive Stahltriebe, 2 Decksteine

RM. 24.—



16/1 MRP

6,8 × 6,8 cm

Verchromt, Silberblatt mit aufgelegten schwarzen Zahlen, 1 Tag massives Qualitätsweckerwerk Nr. J 76 mit 10 Steinen

RM. 22.—



16/2 MRP

6,8 × 6,8 cm

Verchromt und vergoldet, Silberblatt mit aufgelegten schwarzen Zahlen, 1 Tag massives Qualitätsweckerwerk Nr. J 76 mit 10 Steinen

RM. 22.—



16/5 M RP

6,8 × 6,8 cm

Vergoldet, Silberblatt mit aufgelegten schwarzen Zahlen, 1 Tag massives Qualitätsweckerwerk Nr. J 76 mit 10 Steinen

RM. 23.—



16/3 M RP

7,5 × 8 cm

Verchromt und vergoldet, schwarzes Metallblatt mit aufgelegten Goldzahlen, 1 Tag massives Qualitätsweckerwerk Nr. J 76 mit 10 Steinen

RM. 25.—



16/6 M RP

10 × 10 cm

Verchromt und vergoldet, Silberblatt mit aufgelegten schwarzen Zahlen, 1 Tag massives Qualitätsweckerwerk Nr. J 76 mit 10 Steinen

RM. 28.—



16/7 M RP

10 × 10 cm

Vergoldet, Silberblatt mit aufgelegten schwarzen Zahlen, 1 Tag massives Qualitätsweckerwerk Nr. J 76 mit 10 Steinen

RM. 29.—



16/9 MRP

7,5 x 8,5 cm

Vergoldet, Sockel mit echtem Kalbpergament überzogen, Silberblatt mit aufgelegten schwarzen Zahlen, 1 Tag massives Qualitätsweckerwerk Nr. J 76 mit 10 Steinen

RM. 32.—



16/4 MRP

8 x 11,5 cm

Verchromt und vergoldet, Rahmen drehbar, Silberblatt mit aufgelegten schwarzen Zahlen, 1 Tag massives Qualitätsweckerwerk Nr. J 76 mit 10 Steinen

RM. 30.—



16/3 MRP

10,5 x 9,5 cm

Vergoldet, Zifferblatt und Sockel mit echtem Kalbpergament überzogen, aufgelegte blaue Zahlen, 1 Tag massives Qualitätsweckerwerk Nr. J 76 mit 10 Steinen

RM. 42.—



13/12 M

6,8 x 6,8 cm

Schwarz matt mit Goldguillochierung, Mattsilberzifferblatt mit aufgelegten schwarzen Zahlen, sehr gut regulierendes 8 Tag Ankerwerk Nr. J 44 mit 7 Steinen

RM. 24.—



13/13 M

7,5 x 8,5 cm

Verchromt und vergoldet, schwarzes Metallblatt mit aufgelegten Goldzahlen, sehr gut regulierendes 8 Tag Ankerwerk Nr. J 44 mit 7 Steinen

RM. 26.—



13/14 M

10 x 10 cm

Verchromt und vergoldet, Mattsilberzifferblatt mit aufgelegten schwarzen Zahlen, sehr gut regulierendes 8 Tag Ankerwerk Nr. J 44 mit 7 Steinen

RM. 29.—



13/15 M

10 x 10 cm

Vergoldet, Mattsilberzifferblatt mit aufgelegten schwarzen Zahlen, sehr gut regulierendes 8 Tag Ankerwerk Nr. J 44 mit 7 Steinen

RM. 30.—



13/16 M

11 × 10 cm

Schwarz matt mit Goldguillochierung, Silberblatt mit aufgelegten schwarzen Zahlen, sehr gut regulierendes 8 Tag Ankerwerk Nr. J 44 mit 7 Steinen RM. 33.—



13/17 M

11 × 17,5 cm

Matt vergoldet, Rahmen drehbar, Silberblatt mit aufgelegten schwarzen Zahlen, sehr gut regulierendes 8 Tag Ankerwerk Nr. J 44 mit 7 Steinen RM. 36.—



13/18 M

11 × 17,5 cm

Verchromt und vergoldet, Silberblatt mit aufgelegten schwarzen Zahlen, sehr gut regulierendes 8 Tag Ankerwerk Nr. J 44 mit 7 Steinen

RM. 42.—



13/19 M

14 × 14 cm

Verchromt mit Goldguillochierung, Silberblatt mit aufgelegten vergoldeten Zahlen, sehr gut regulierendes 8 Tag Ankerwerk Nr. J 44 mit 7 Steinen

RM. 42.—



13/20 M

14 × 14 cm

Vergoldet, Silberblatt mit aufgelegten vergoldeten Zahlen, sehr gut regulierendes
8 Tag Ankerwerk Nr. J 44 mit 7 Steinen

RM. 42.—



13/21 M

15 × 18,5 cm

Verchromt und vergoldet, Silberblatt mit aufgelegten vergoldeten Zahlen, sehr gut
regulierendes 8 Tag Ankerwerk Nr. J 44 mit 7 Steinen

RM. 45.—



13/46 M

11 × 16 cm

Verchromt und vergoldet mit echt Kalbpergament, Silberblatt mit aufgelegten schwarzen Zahlen, sehr gut regulierendes 8 Tag Ankerwerk Nr. J 44 mit 7 Steinen

RM. 48.—



13/1 M

10,5 × 15,5 cm

Verchromt und matt versilbert mit feinem Wildledergrund, aufgelegte versilberte Zahlen, sehr genau regulierendes 8 Tag Ankerwerk Nr. J 44 mit 14 Steinen

RM. 60.—

JUNGHANS

Meister



13/2 M

10,5 × 15,5 cm

Vergoldet und brüniert mit feinem Wildledergrund, aufgelegte vergoldete Zahlen, sehr genau regulierendes 8 Tag Ankerwerk Nr. J 44 mit 14 Steinen RM. 60,—



13/25 M



13/25 M

12 × 16,5 cm

Vergoldet, Mittelteil mit echt Kalbpergament überzogen, Silberzahlenreif mit aufgelegten schwarzen römischen Zahlen, sehr genau regulierendes 8 Tag Ankerwerk Nr. J 44 mit 14 Steinen

RM. 60.—

JUNGHANS

Meister



13/26 M

12 x 16,5 cm

Brüniert, Mittelteil mit echt Kalbpergament überzogen, Silberzahlenreif mit aufgelegten schwarzen arabischen Zahlen, sehr genau regulierendes 8 Tag Ankerwerk Nr. J 44 mit 14 Steinen

RM. 60.—



13/45 M



13/45 M

14,5×13 cm

Vergoldet, Zifferblatt und Sockel echt Kalbpergament, Silberzahlenreif mit aufgelegten schwarzen Zahlen, sehr genau regulierendes 8 Tag Ankerwerk Nr. J 44 mit 14 Steinen

RM. 62.—



13/27 M

16,5 × 15,5 cm

Vergoldet, Zifferblatt echt Kalbpergament, Silberzahlenreif mit aufgelegten schwarzen Zahlen, sehr genau regulierendes 8 Tag Ankerwerk Nr. J 44 mit 14 Steinen

RM. 68.—



13/28 M

15 × 21 cm

Brüniert, Zifferblatt echt Kalbpergament, Silberzahlenreif mit aufgelegten schwarzen Zahlen, sehr genau regulierendes 8 Tag Ankerwerk Nr. J 44 mit 14 Steinen

RM. 70.—



13/3 M

17,5 x 19,5 cm

Vergoldet, Zifferblatt aus feinem Wildleder, Silberzahlenreif mit aufgelegten brünierten Zahlen, sehr genau regulierendes 8 Tag Ankerwerk Nr. J 44 mit 14 Steinen

RM. 85.—



13/9 M

22,5 x 20 cm

Verchromt, Zahlenreif zwischen zwei gewölbten Kristallgläsern, sehr genau regulierendes 8 Tag Ankerwerk Nr. J 44 mit 14 Steinen

RM. 85.—



13/10 M

22,5 × 20 cm

Vergoldet, Zahlenreif zwischen zwei gewölbten Kristallgläsern, sehr genau regulierendes 8 Tag Ankerwerk Nr. J 44 mit 14 Steinen

RM. 90.—



13/5 M

22 × 20 cm

Vergoldet und brüniert, Zifferblattmittel echt Kalbpergament, sehr genau regulierendes 8 Tag Ankerwerk Nr. J 44 mit 14 Steinen

RM. 100.—

JUNGHANS

Meister



13/6 M

22 x 20 cm

Vergoldet und verchromt, Zifferblattmittel feines Wildleder, sehr genau regulierendes 8 Tag Ankerwerk Nr. J 44 mit 14 Steinen

RM. 100.—





13/7 M

23,5 × 22 cm

Vergoldet und brüniert, Zifferblattgrund echtes Kalbpergament, sehr genau regulierendes 8 Tag Ankerwerk Nr. J 44 mit 14 Steinen

RM. 125.—

JUNGHANS

Meister



13/8 M

23,5 × 22 cm

Grüngold und brüniert, Zifferblattgrund feines Wildleder, sehr genau regulierendes
8 Tag Ankerwerk Nr. J 44 mit 14 Steinen

RM. 125.—



17/1507 M



17/1507 M
21,5 × 25 cm

Ahorn Natur, 18 cm massive Goldlunette, zweifarbiger Zahlenreif mit aufgelegten blauen Zahlen, 8 Tag Schlagwerk Nr. 33 auf Glocke

RM. 55.—



17/1508 M
21,5 × 25 cm

Kirschbaum Natur, 18 cm massive Goldlunette, zweifarbiger Zahlenreif mit aufgelegten brünierten Zahlen, 8 Tag Schlagwerk Nr. 33 auf Glocke

RM. 55.—

17/1542 M
21,5 × 25 cm

Kirschbaum poliert, 18 cm massive Goldlunette, zweifarbiger Zahlenreif mit aufgelegten brünierten Zahlen, 8 Tag Schlagwerk Nr. 33 auf Glocke

RM. 62.—

JUNGHANS

Meister



17/1506 M

21,5 x 25 cm

Kaukasisch Nußbaum poliert, 18 cm massive Goldlunette, zweifarbiger Zahlenreif mit aufgelegten Goldzahlen, 8 Tag Schlagwerk Nr. 33 auf Glocke

RM. 65.—



17/1497 M

21,5 x 38,5 cm

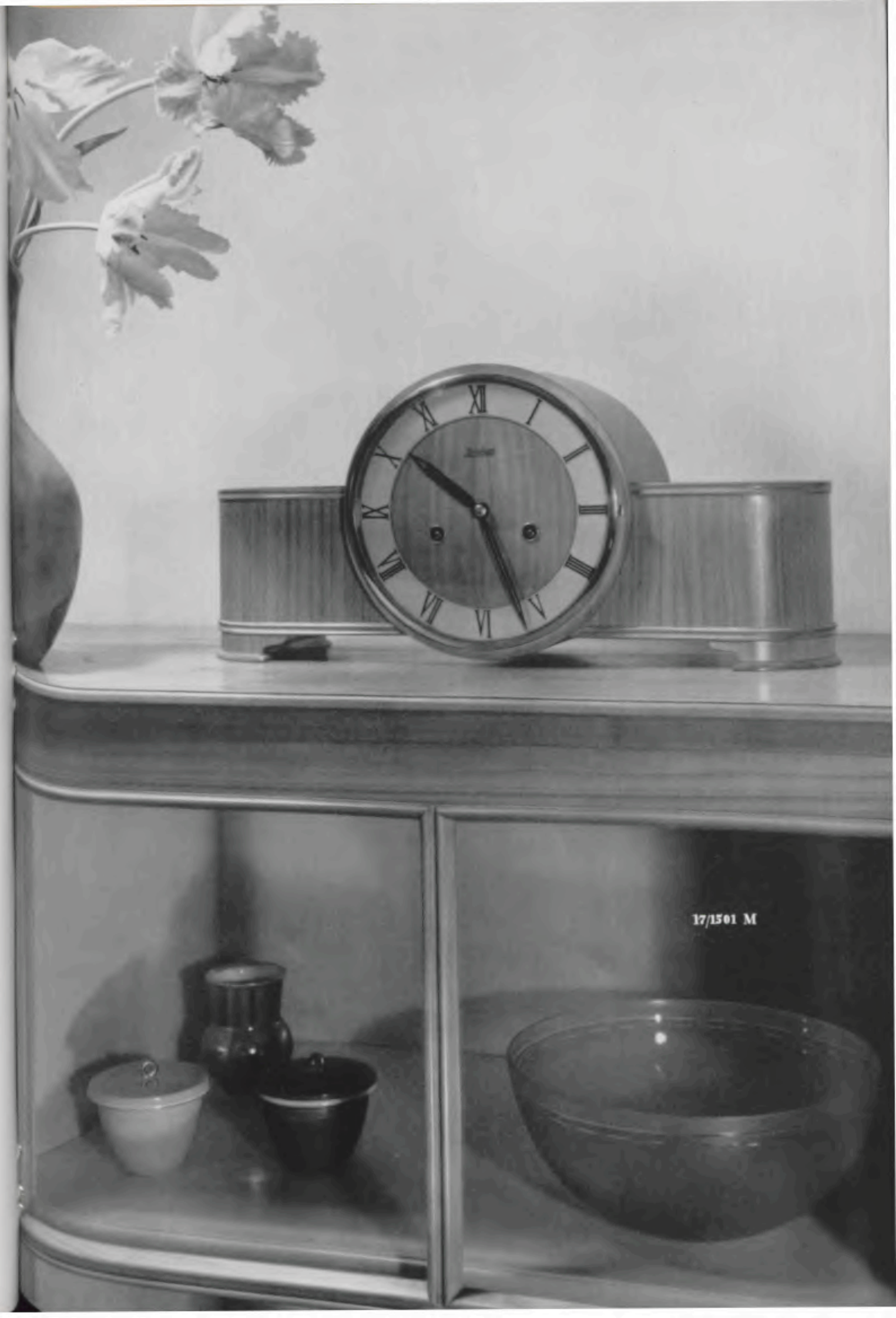
Kirschbaum mit Palisanderader, 18 cm massive Goldlunette, zweifarbiger Zahlenreif mit aufgelegten brünierten Zahlen, 14 Tag massives Rechenschlagwerk Nr. 276, Bim Bam 5 Stäbe, Bügelgong, Schlagabsteller

RM. 70.—

oder

8 Tag Schlagwerk Nr. 278, Echappement mit 7 Steinen, Bim Bam 5 Stäbe

RM. 70.—



17/1501 M



17/1498 M

21,5 × 38,5 cm

Deutsch Nußbaum matt mit Ahornader, 18 cm massive Goldlunette, zweifarbiger Zahlenreif mit aufgelegten brünierten Zahlen, 14 Tag Rechenschlagwerk Nr. 276, massiv, Bim Bam 5 Stäbe, Bügelgong, Schlagabsteller

RM. 70.—

oder

8 Tag Schlagwerk Nr. 278, Echappement mit 7 Steinen, Bim Bam 5 Stäbe

RM. 70.—



17/1501 M

19,5 × 42,5 cm

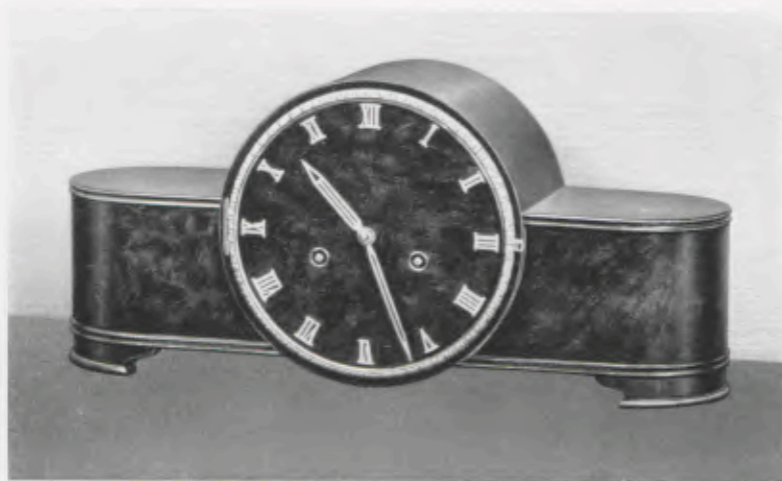
Kirschbaum Natur, 18 cm massive Goldlunette, zweifarbiger Zahlenreif mit aufgelegten blauen Zahlen, 14 Tag Rechenschlagwerk Nr. 276, massiv, Bim Bam 3 Stäbe

RM. 80.—

oder

8 Tag Schlagwerk Nr. 278, Echappement mit 7 Steinen, Bim Bam 3 Stäbe

RM. 80.—



17/1500 M

19,5 × 42,5 cm

Nußbaum feinmatt antik, 18 cm antike Lünette, massiv, ziseliert, aufgelegte vergoldete Zahlen, 14 Tag Rechenschlagwerk Nr. 276, massiv, Bim Bam 3 Stäbe

RM. 90.—

oder

8 Tag Schlagwerk Nr. 278, Echappement mit 7 Steinen, Bim Bam 3 Stäbe

RM. 90.—



17/1502 M

19,5 × 42,5 cm

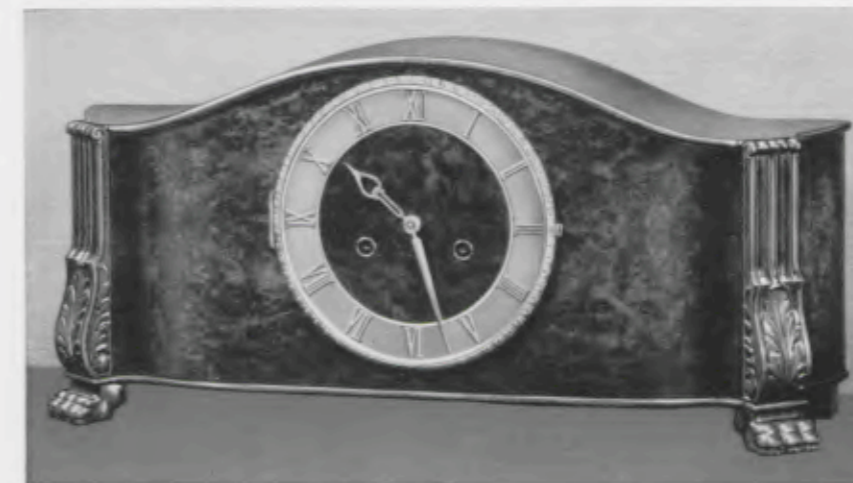
Kaukasisch Nußbaum poliert, 18 cm massive Goldlünette, brauner Zahlenreif mit aufgelegten Goldzahlen, 14 Tag Rechenschlagwerk Nr. 276, massiv, Bim Bam 3 Stäbe

RM. 100.—

oder

8 Tag Schlagwerk Nr. 278, Echappement mit 7 Steinen, Bim Bam 3 Stäbe

RM. 100.—



17/1509 M

23,5 × 50 cm

Nußbaum feinmatt antik, 18 cm antike Lünette, massiv, ziseliert, brauner Zahlenreif mit aufgelegten Goldzahlen, 14 Tag Rechenschlagwerk Nr. 276, massiv, Bim Bam 5 Stäbe, Bügelgong mit Schlagabsteller

RM. 130.—

oder

8 Tag Schlagwerk Nr. 278, Echappement mit 7 Steinen, Bim Bam 5 Stäbe

RM. 130.—

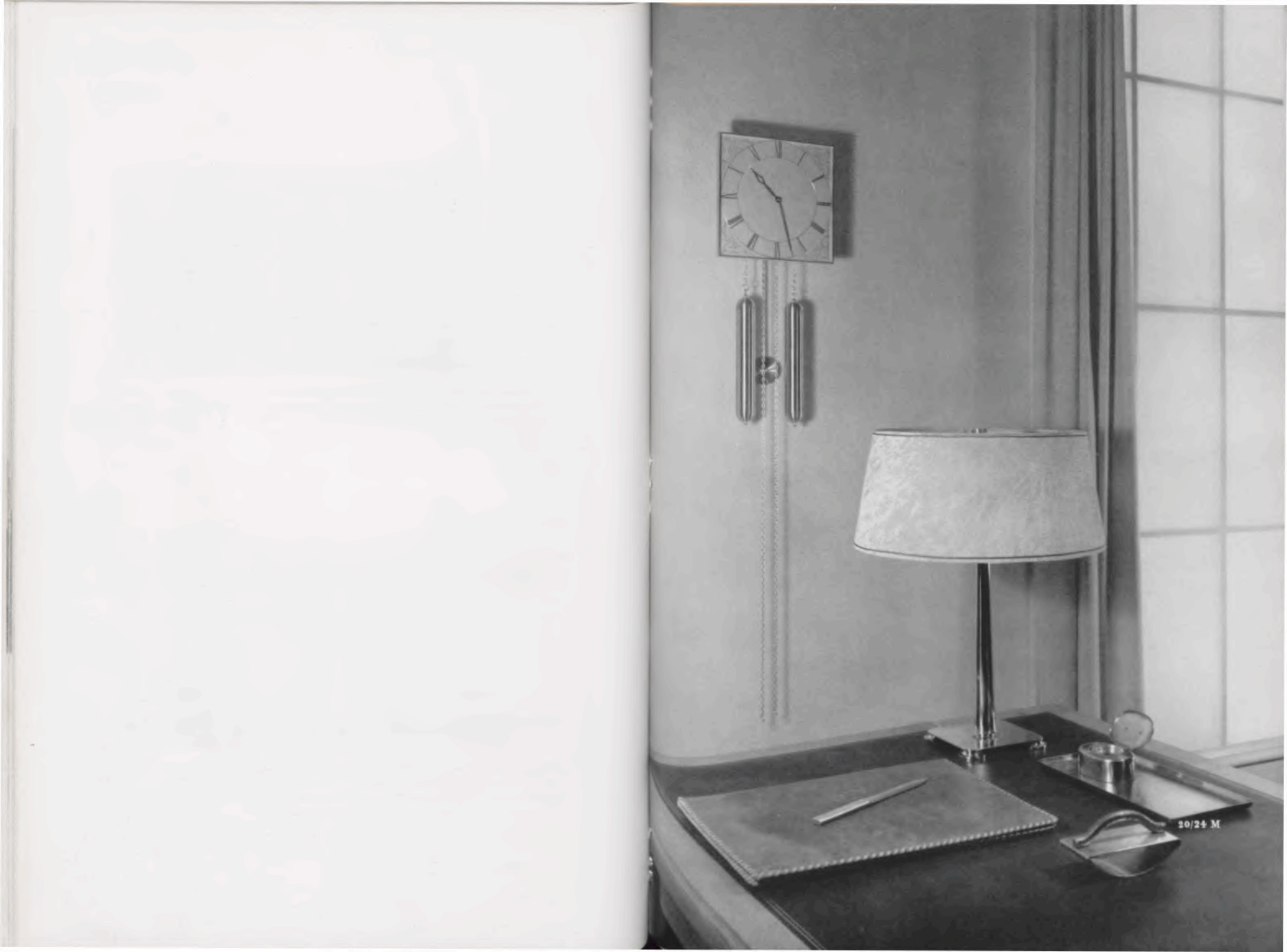


17/1539 M

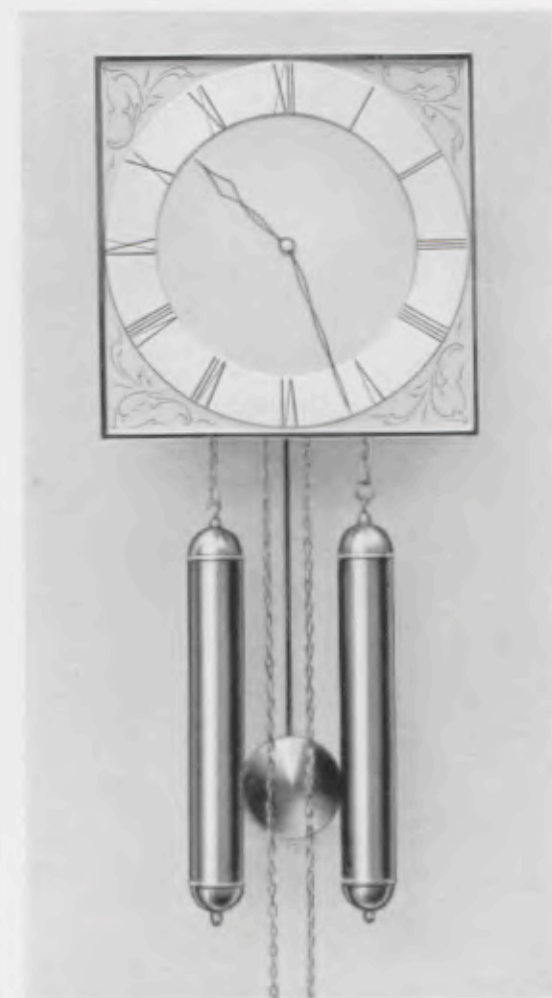
20 × 24,5 cm

Gehäuse mit echtem Kalbpergament überzogen, Deck- und Sockelplatte vergoldet, Messingfüßchen, massive Goldlünette 17,5 cm ∅, bombiertes Facetteglas, Zahlenreif versilbert mit aufgelegten blauen Zahlen, 8 Tag Schlagwerk Nr. 278, Echappement mit 7 Steinen, Schlag auf Glocke

RM. 165.—



10/24 M



20/24 M

26 x 26 cm

Rahmen vergoldet, Metallzifferblatt versilbert mit aufgelegtem Zahlenreif, schwarze geätzte Zahlen, Ecken mit handgesägten Verzierungen, blaue Stahlzeiger, Pendelscheibe und Gewichtshülsen Messing geschliffen, 8 Tag Schlagwerk Nr. 248 auf Glocke

RM. 90.—

JUNGHANS

Meister



26/26 M

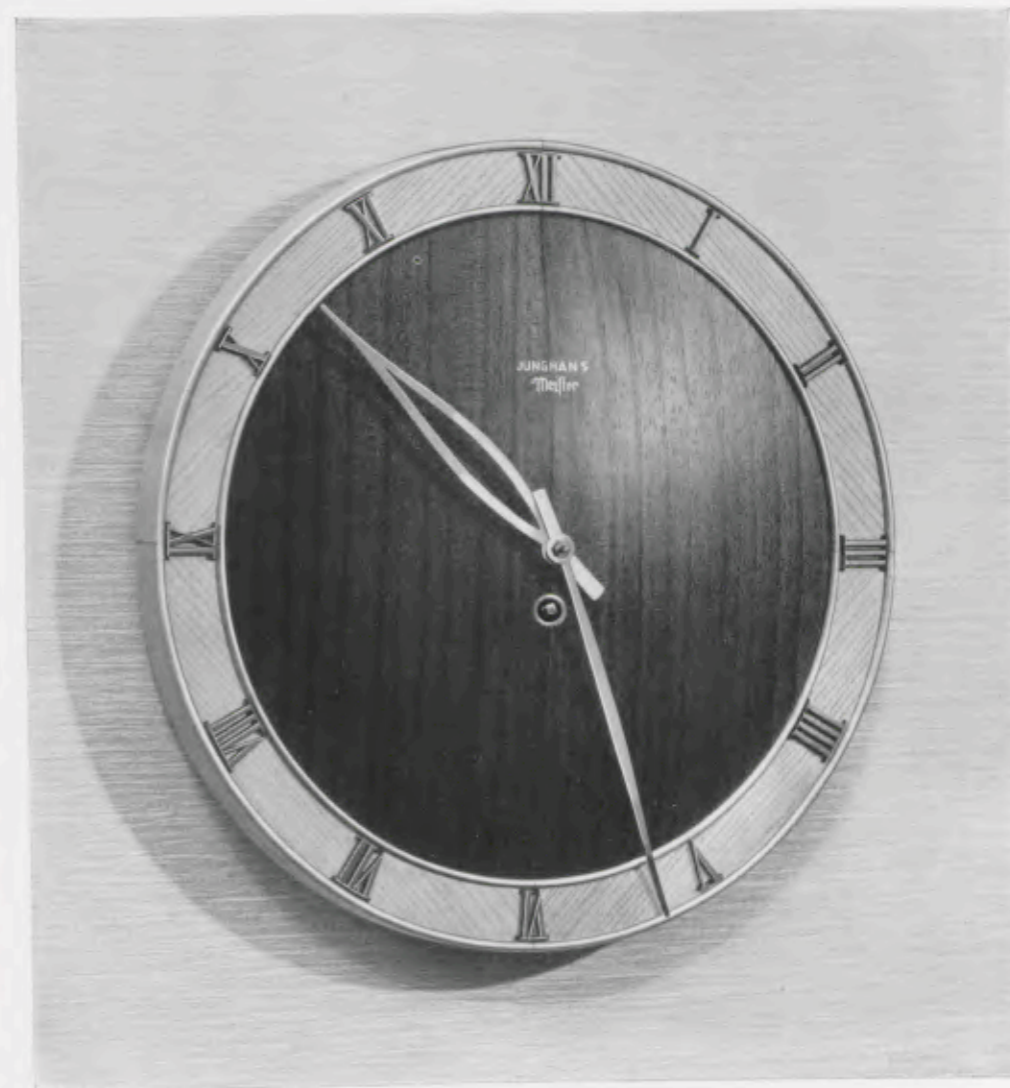
29,5 cm ø

Äußerer Ring Nußbaum matt, Zifferblattmittel Rüster matt, Zahlen und Zeiger vergoldet, sehr ganggenaues 8 Tag Ankergehwerk Nr. 246, Echappement mit 7 Steinen

RM. 34.—



26/27 M



26/27 M

29,5 cm Ø

Äußerer Ring Ahorn, Zifferblattmittel deutsch Nußbaum matt, Zahlen und Zeiger vergoldet, sehr ganggenaues 8 Tag Ankergehwerk Nr. 246, Echappement mit 7 Steinen

RM. 34.—

JUNGHANS

Meister

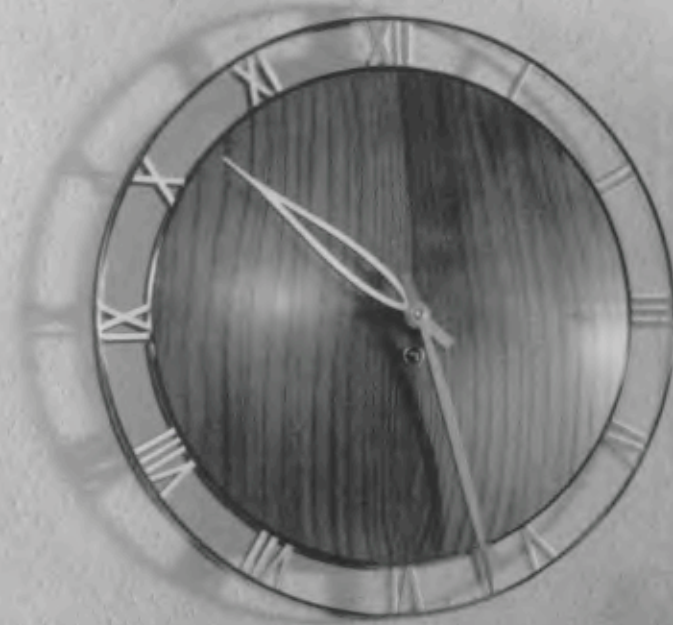


26/19 M

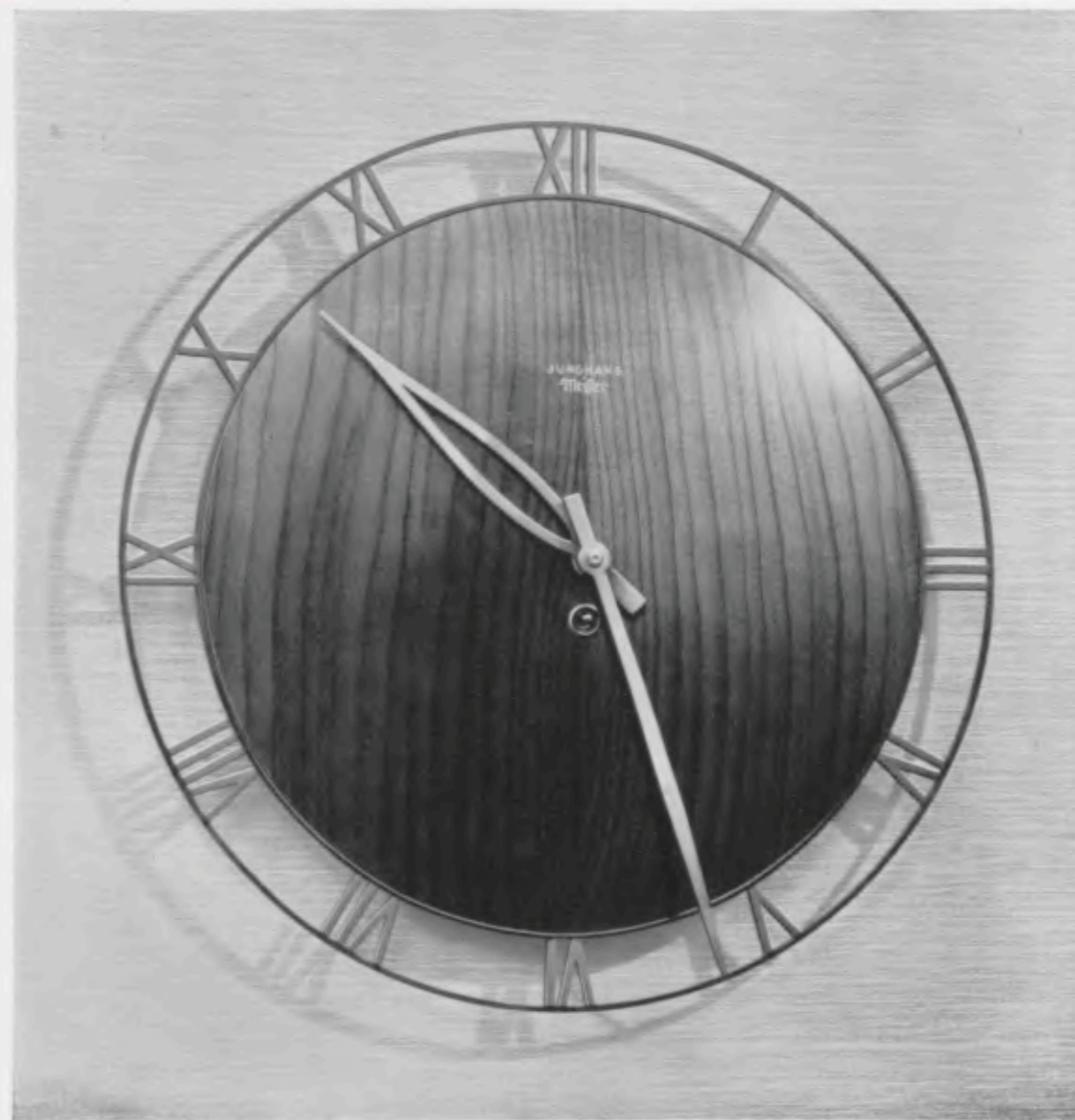
25 × 25 cm

Schwarz Schleiflack matt mit Messingrähmchen, massive, ziselierte Lünette, 19 cm \varnothing , elfenbeinfarbiges Blatt mit Goldzahlen, sehr ganggenaues 8 Tag Ankergehwerk Nr. 246, Echappement mit 7 Steinen

RM. 48.—



26/1 M



26/1 M

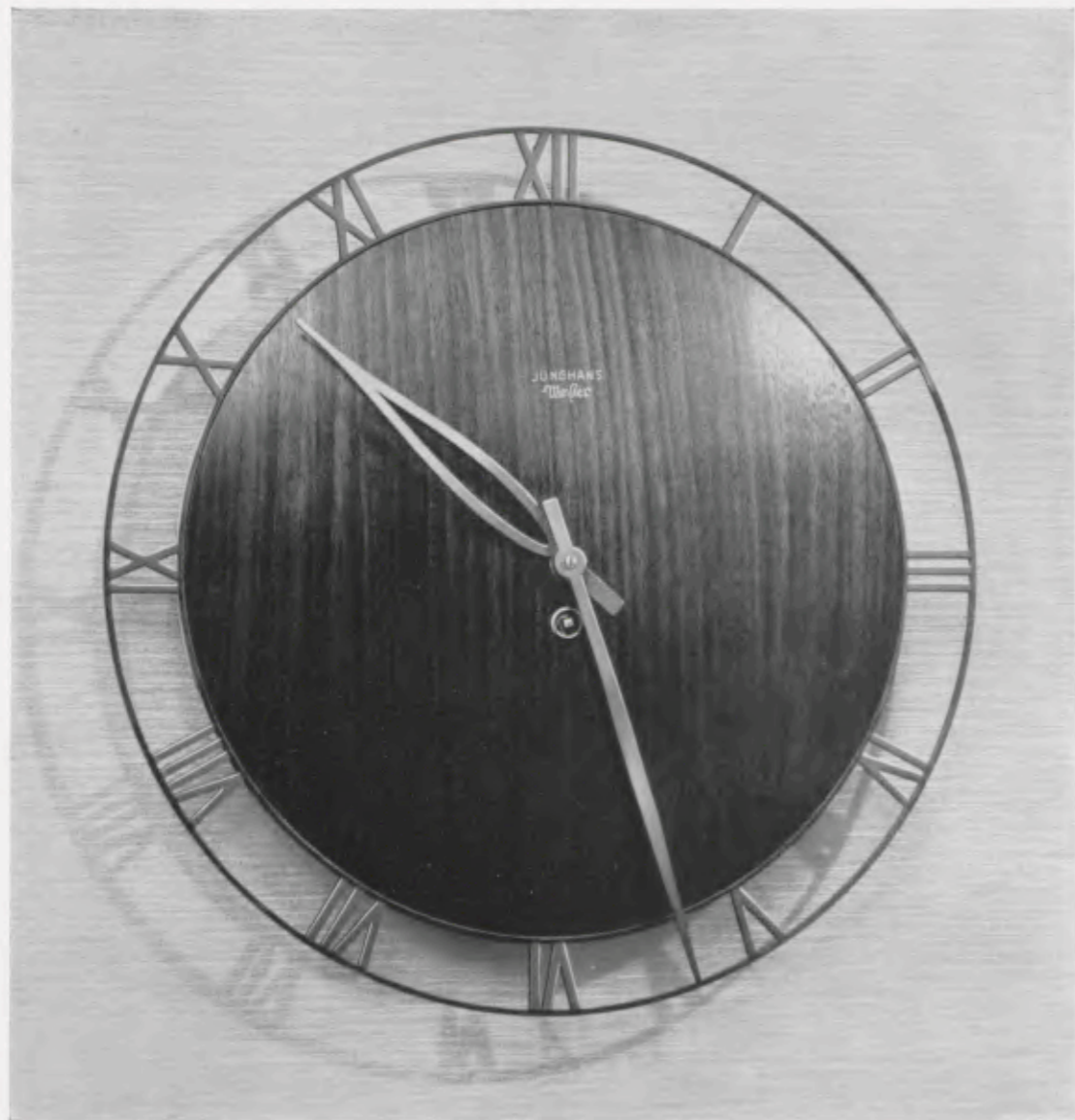
36 cm ∅

Kirschbaum matt, Zahlenreif und Zeiger vergoldet, sehr ganggenaues 8 Tag Ankergehwerk Nr. 246, Echappement mit 7 Steinen, Gehäuse wandanliegend mit freistehendem Zahlenreif

RM. 65.—

Auch in Synchrongehwerk unter der Nr. 36/26/1 M lieferbar

RM. 65.—



26/3 M

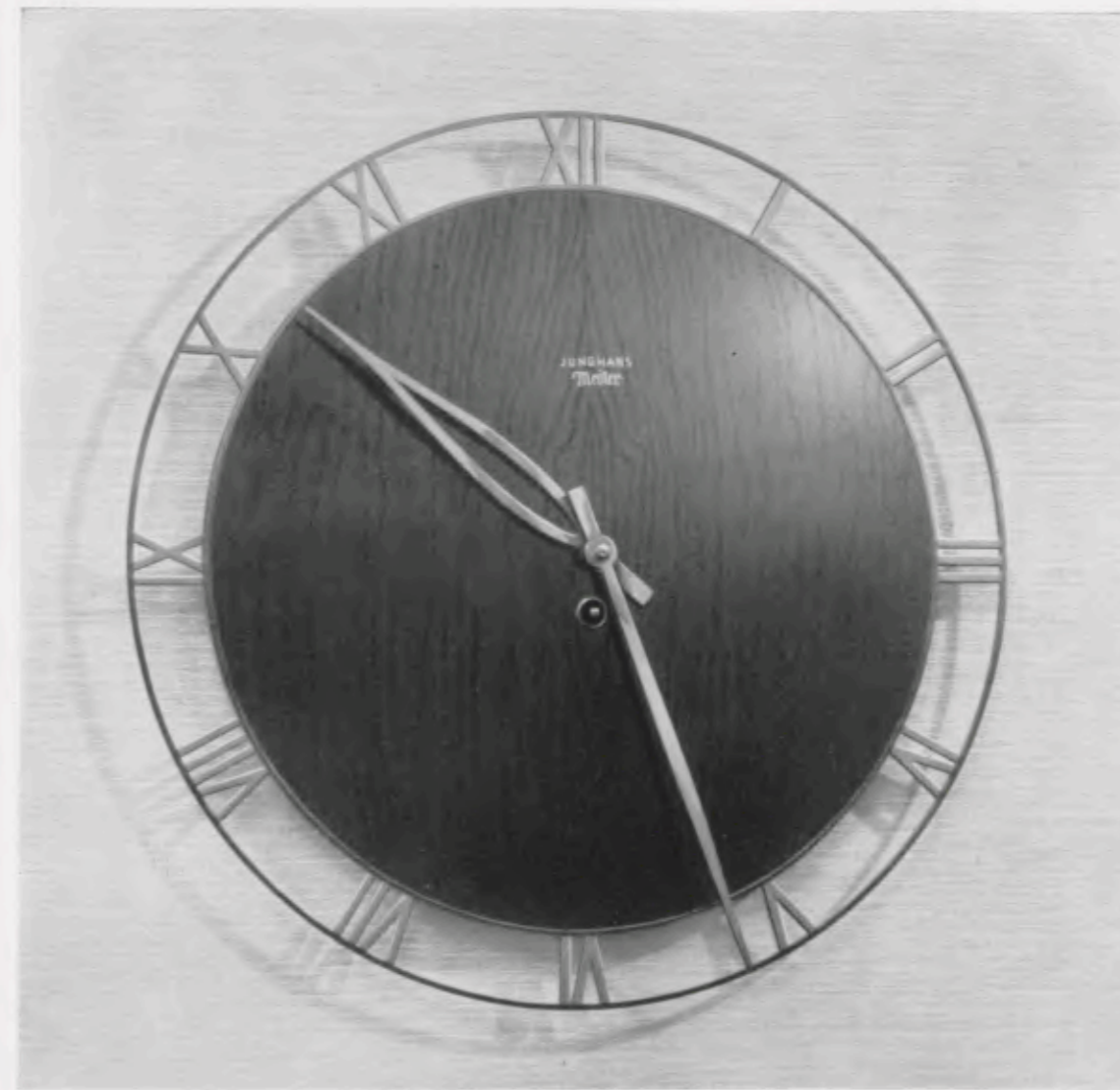
36 cm \varnothing

Deutsch Nußbaum matt, Zahlenreif und Zeiger vergoldet, sehr ganggenaues 8 Tag Ankergehwerk Nr. 246, Echappement mit 7 Steinen, Gehäuse wandanliegend mit freistehendem Zahlenreif

RM. 65.—

Auch in Synchrongehwerk unter der Nr. 36/26/3 M lieferbar

RM. 65.—



26/2 M

36 cm \varnothing

Kaukasisch Nußbaum poliert, Zahlenreif und Zeiger vergoldet, sehr ganggenaues 8 Tag Ankergehwerk Nr. 246, Echappement mit 7 Steinen, Gehäuse wandanliegend mit freistehendem Zahlenreif

RM. 75.—

Auch in Synchrongehwerk unter der Nr. 36/26/2 M lieferbar

RM. 75.—



