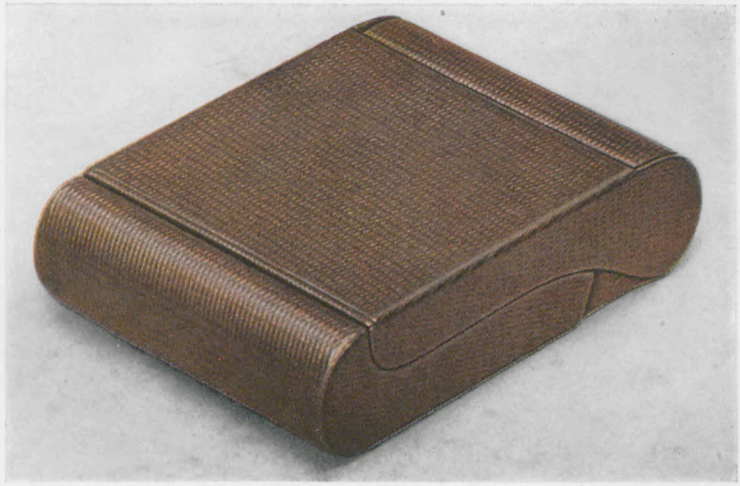


Reiseuhren in Lederetuis
Gruppe 101



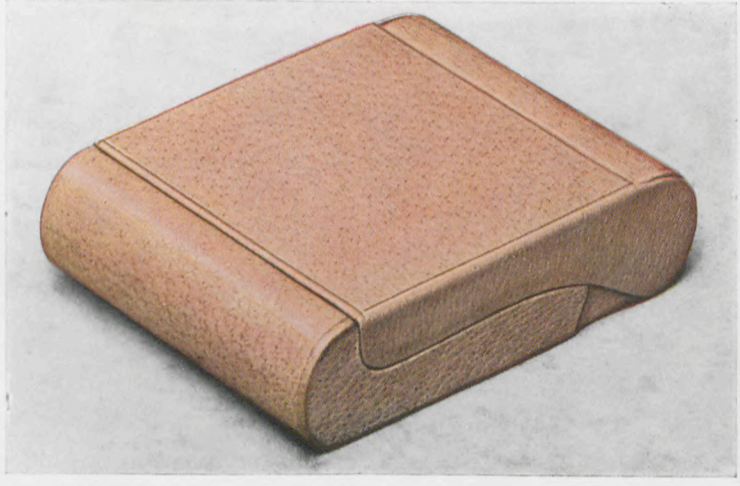
7,5 x 10,5 cm

101/170 RP
Rot Saffian
Zweifarbiges Metallblatt mit Chromrelief-
zahlen, Radiumpunkte und -zeiger, 1 Tag
Weckerwerk Nr. J 75, Frontabsteller
Ladenpreis RM. 22.—



7,5 x 10,5 cm

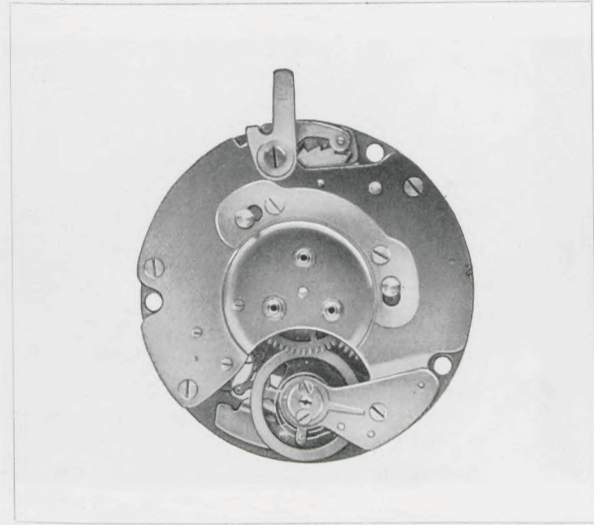
101/171 RP
Braun Juchten
Zweifarbiges Metallblatt mit Chromrelief-
zahlen, Radiumpunkte und -zeiger, 1 Tag
Weckerwerk Nr. J 75, Frontabsteller
Ladenpreis RM. 24.—



7,5 x 10,5 cm

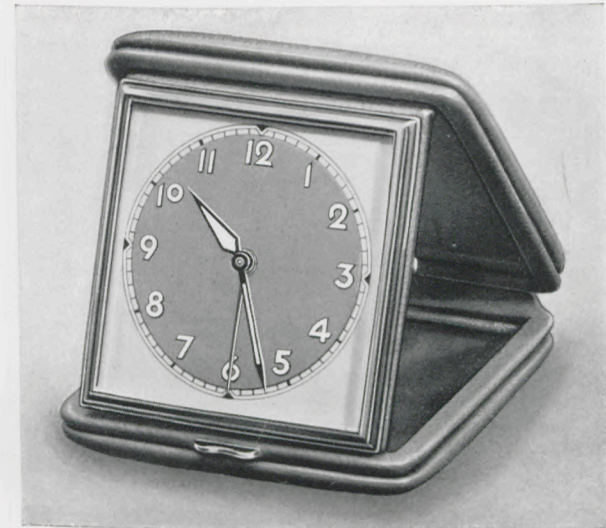
101/172 RP
Schweinsleder
Zweifarbiges Metallblatt mit Chromrelief-
zahlen, Radiumpunkte und -zeiger, 1 Tag
Weckerwerk Nr. J 75, Frontabsteller
Ladenpreis RM. 24.—

Reiseuhren in Lederetuis
Gruppe 101



Platinen 45 mm

Nr. J 75
Flaches und ganggenaues Weckerwerk mit Stüftengang,
abnehmbare Anker- und Balancebrücke, seitlich heraus-
nehmbare Federhäuser, massive Stahltriebe, 2 Deck-
steine



8 x 9 cm

Chromrahmen
Facetteglas, zweifarbiges Metallblatt mit Radiumzahlen
und -zeigern



8 x 9 cm

101/173 RZ
Braun Saffian
Zweifarbiges Metallblatt mit Radiumzahlen und -zeigern,
1 Tag Weckerwerk Nr. J 75
Ladenpreis RM. 21.—

2
3
5
3
5
4
54
8
9
10
12
14
17
18
18
19
20
24
25
27
28