

# Junghans

HAUPTKATALOG 1935-36



**UHRENFABRIKEN**

*Gebrüder Junghans*

**A.-G.**

**SCHRAMBERG**

**SCHWARZWALD**

Unsere sämtlichen Muster sind in das Musterschutzregister für plastische Erzeugnisse eingetragen, also gesetzlich geschützt.

Nachahmungen werden gerichtlich verfolgt.

**Nummern-Verzeichnis***Index of numbers \* Index des numéros \* Índice por números*

<b>N<sup>o</sup></b>	Seite Page	<b>N<sup>o</sup></b>	Seite Page	<b>N<sup>o</sup></b>	Seite Page
<b>3</b> /12-13 .....	10	<b>6</b> /66 .....	20	<b>9</b> /135-136 .....	37
<b>3</b> /24-25 .....	7	<b>6</b> /68 .....	21	<b>9</b> /138 .....	37
<b>3</b> /26-30 .....	8	<b>6</b> /70 .....	22	<b>10</b> /76-77 .....	38
<b>3</b> /31-34 .....	9	<b>6</b> /72 .....	20	<b>12</b> /1-41 .....	40
<b>3</b> /35-36 .....	10	<b>6</b> /74 .....	21	<b>12</b> /63-64 .....	40
<b>3</b> /40 .....	9	<b>6</b> /76 .....	23	<b>12</b> /65 .....	41
<b>3</b> /41-42 .....	10	<b>6</b> /78 .....	22	<b>12</b> /68 .....	40
<b>4</b> /303 .....	6	<b>6</b> /80 .....	24	<b>12</b> /69-71 .....	41
<b>4</b> /316-317 .....	6	<b>8</b> /2 .....	28	<b>12</b> /72 .....	40
<b>4</b> /333-334 .....	6	<b>8</b> /98, 100 .....	28	<b>12</b> /73 .....	41
<b>4</b> /336 .....	6	<b>8</b> /185 .....	30	<b>14</b> /23 .....	42
<b>4</b> /345-346 .....	6	<b>8</b> /198-200 .....	32	<b>14</b> /122 .....	42
<b>5</b> /268 .....	18	<b>8</b> /211 .....	29	<b>17</b> /1-3 .....	58
<b>5</b> /313 .....	12	<b>8</b> /222 .....	33	<b>17</b> /528 .....	45
<b>5</b> /321-324 .....	16	<b>8</b> /223, 226 .....	33	<b>17</b> /540 .....	44
<b>5</b> /325-326 .....	17	<b>8</b> /234-235 .....	28	<b>17</b> /549 .....	45
<b>5</b> /327 .....	18	<b>8</b> /242 .....	28	<b>17</b> /598 .....	54
<b>5</b> /328-329 .....	11	<b>8</b> /246 .....	29	<b>17</b> /647-648 .....	44
<b>5</b> /330-333 .....	12	<b>8</b> /276-277 .....	29	<b>17</b> /687 .....	57
<b>5</b> /334 .....	13	<b>8</b> /295 .....	32	<b>17</b> /730 .....	53
<b>5</b> /335-338 .....	14	<b>8</b> /299-300 .....	36	<b>17</b> /732 .....	50
<b>5</b> /339-342 .....	13	<b>8</b> /373-375 .....	30	<b>17</b> /734 .....	53
<b>5</b> /343-344 .....	16	<b>8</b> /376-377 .....	29	<b>17</b> /752 .....	53
<b>5</b> /345-346 .....	17	<b>8</b> /380 .....	34	<b>17</b> /813 .....	47
<b>5</b> /347-348 .....	15	<b>8</b> /384 .....	34	<b>17</b> /814 .....	49
<b>6</b> /4, 6 .....	24	<b>8</b> /390 .....	34	<b>17</b> /815-817 .....	52
<b>6</b> /34 .....	19	<b>8</b> /400 .....	35	<b>17</b> /818-819 .....	48
<b>6</b> /36 .....	20	<b>8</b> /412 .....	35	<b>17</b> /820 .....	57
<b>6</b> /38 .....	21	<b>8</b> /421 .....	30	<b>17</b> /821 .....	55
<b>6</b> /48 .....	20	<b>8</b> /443-444 .....	29	<b>17</b> /822 .....	57
<b>6</b> /50 .....	21	<b>8</b> /454 .....	34	<b>17</b> /823 .....	55
<b>6</b> /54 .....	23	<b>8</b> /456 .....	32	<b>17</b> /824 .....	47
<b>6</b> /56 .....	22	<b>8</b> /460 .....	36	<b>17</b> /825-827 .....	46
<b>6</b> /60 .....	22	<b>8</b> /474 .....	30		
<b>6</b> /64 .....	19	<b>8</b> /483 .....	35		
		<b>8</b> /1033-1035 .....	31		

## Nummern-Verzeichnis

Index of numbers \* Index des numéros \* Índice por números

N <sup>o</sup>	Seite Page	N <sup>o</sup>	Seite Page	N <sup>o</sup>	Seite Page
17/828 .....	47	18/334-335 .....	70	25/503 .....	93
17/829-830 .....	51	18/336 .....	71	25/504 .....	90
17/831 .....	50	18/337-338 .....	70	25/505 .....	97
17/832 .....	56	18/339-340 .....	72	25/513 .....	90
17/833 .....	49			25/514-515 .....	94
17/834-835 .....	54	<b>19/27-28</b> .....	76	25/516 .....	97
17/836 .....	49	19/388-391 .....	76		
17/837 .....	51	19/394-396 .....	75	<b>27/20</b> .....	98
17/841 .....	56	19/397-406 .....	74	27/33 .....	98
17/843 .....	53	19/407-409 .....	75	27/35 .....	98
17/844 .....	50	19/410-413 .....	77	27/39-41 .....	99
		19/414-416 .....	79		
<b>18/1-2</b> .....	60	19/417-422 .....	78	<b>28/161</b> .....	101
18/91-94 .....	63	19/423-425 .....	79	28/167 .....	107
18/181-182 .....	60	19/426-429 .....	80	28/169 .....	105
18/202-212 .....	61	19/430 .....	76	28/170 .....	106
18/216-235 .....	62			28/171-172 .....	101
18/248 .....	68	<b>23/88-92</b> .....	82	28/173-174 .....	102
18/255-258 .....	69			28/175 .....	103
18/259 .....	71	<b>24/111-115</b> .....	85	28/178 .....	107
18/261 .....	71	24/119 .....	83	28/179 .....	105
18/263 .....	68	24/122 .....	87	28/180 .....	106
18/271 .....	71	24/126-129 .....	83	28/181-182 .....	104
18/276 .....	64	24/130 .....	86	28/183 .....	103
18/285 .....	71	24/131-133 .....	87		
18/295 .....	65	24/141-144 .....	84	<b>101/37</b> .....	3
18/301 .....	67	24/145-146 .....	86	101/40-41 .....	3
18/304 .....	68	24/147 .....	84	101/65 .....	4
18/310-312 .....	65			101/67 .....	4
18/313-315 .....	66	<b>25/361, 363</b> .....	96	101/69 .....	4
18/316-318 .....	67	25/368 .....	90	101/70-74 .....	5
18/319 .....	66	25/370-372 .....	90	101/117-119 .....	1
18/320-321 .....	67	25/440 .....	91	101/120 .....	2
18/322 .....	66	25/442 .....	91	101/123-128 .....	2
18/323-324 .....	65	25/466-470 .....	89		
18/325 .....	66	25/484-487 .....	92	<b>54/3</b> .....	25
18/326-328 .....	72	25/491-492 .....	95	54/168-174 .....	26
18/329-333 .....	64	25/494-495 .....	93	54/252, 254 .....	25

## Namen-Verzeichnis

	Seite		Seite
Afrika .....	63	Lauenburg .....	95
Agnes .....	61	Lautlos .....	36
Altai .....	62	Leise-Tick .....	34
		Lüneburg .....	92
<b>Baby</b> .....	28		
Blaustern .....	30	<b>Marine</b> .....	40
Bravettino .....	31		
Bravetto .....	29	<b>Neu-Alemannia</b> .....	6
Bravo .....	32	Neu-Bravo .....	32
Bravo J .....	33	Neu-Bravetto .....	30
		Neu-Bruck .....	82
<b>Forelle</b> .....	76	Neu-Globe .....	29
		Neu-Suevia .....	6
<b>Globe</b> .....	29		
Glogau .....	91	<b>Oldenburg</b> .....	93
Gossau .....	85		
Guatemala .....	96	<b>Primus II</b> .....	25
<b>Hagnau</b> .....	87	<b>Regent II</b> .....	32
Halli .....	33	Rostock .....	97
Husum .....	97		
		<b>Stella</b> .....	28
<b>Kassel</b> .....	89		
Kiel .....	90	<b>Überlingen</b> .....	87
Klein-Globe .....	29		



GRUPPE 101

Reiseuhren

Travelling watches – Montres de voyage – Relojes para viaje



6,5 x 6,5 cm = 2 1/2 x 2 1/2 inches

**101/117 RP** Kalotte viereckig, Werk J 66 (ohne Etui) für Etuiausschnitt 63 x 63 mm  
 Square calotte, movement J 66 (without leather case) for case-opening 63 x 63 mm  
 Calotte carrée, mouvement J 66 (sans écriin) pour ouverture d'écriin de 63 x 63 mm  
 Máquina completa J 66 (sin estuche) para abertura de estuche de 63 x 63 mm



9 x 9 cm = 3 1/2 x 3 1/2 inches

**Viereck-Silberblatt mit blauen Reliefzahlen, Radium-Punkte und -Zeiger, verchromter Rahmen**  
 Square silver dial with blue raised figures, luminous points and hands, chromium plated bezel  
 Cadran carré argenté avec chiffres bleus en relief, points et aiguilles lumineux, lunette chromée  
 Esfera cuadrada plateada, con cifras azules en relieve, puntos y agujas luminosos, bisel cromado



9 x 9 cm = 3 1/2 x 3 1/2 inches

**101/118 RP** Braun Saffian – Morocco brown – Maroquin brun – Cabra morena  
 Ladenpreis..... RM. 21.50



9 x 9 cm = 3 1/2 x 3 1/2 inches

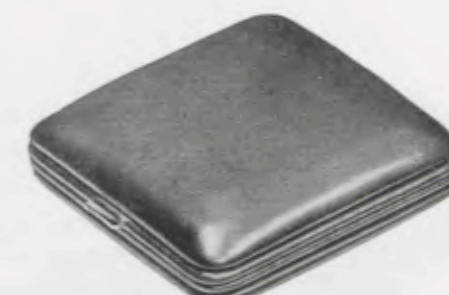
**101/119 RP** Saffian 'cochenillerot – Cochineal morocco – Maroquin cochenille – Cabra cochenilla  
 Ladenpreis..... RM. 21.50

1 Tag Weckerwerk No. J 66 – 1 day alarm movement No. J 66  
 30 heures réveil mouvement No. J 66 – 30 horas despertador máquina No. J 66



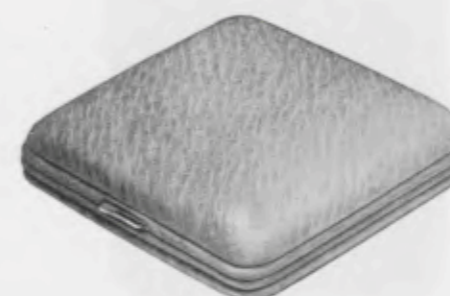
9 x 9 cm = 3 1/2 x 3 1/2 inches

**101/120 RP** Krokodilimitation, dunkelbraun – Brown crocodile, grained – Crocodile grain, brun  
 Piel de cocodrilo imitación, moreno  
 Ladenpreis..... RM. 21.50



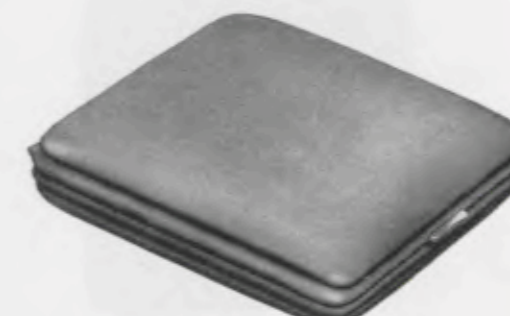
9 x 9 cm = 3 1/2 x 3 1/2 inches

**101/128 RP** Schwarz Saffian – Black morocco – Maroquin noir – Cabra negra  
 Ladenpreis..... RM. 21.50



9 x 9 cm = 3 1/2 x 3 1/2 inches

**101/123 RP** Schweinsleder – Hog skin – Cuir de porc  
 Cuero de puerco  
 Ladenpreis..... RM. 21.50



9 x 9 cm = 3 1/2 x 3 1/2 inches

**101/127 RP** Mausgrau Samtleder – Mouse-grey velvet-leather – Velours gris souris – Terciopelo gris ratón  
 Ladenpreis..... RM. 21.50



11 x 7,5 cm = 4 1/2 x 3 inches

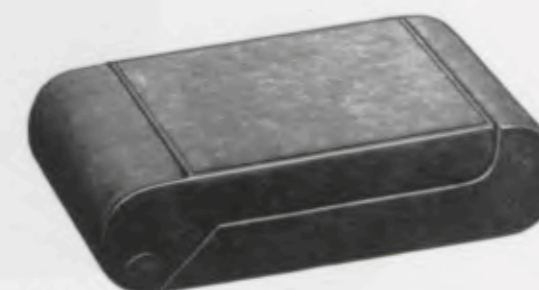
**101/124 RP** Saffian-Schafleder, braun – Brown sheep's skin, morocco grained  
 Mouton grain maroquin, brun – Badana taflete, moreno

**101/125 RP** Saffian-Schafleder, rot – Red sheep's skin, morocco grained  
 Mouton grain maroquin, rouge – Badana taflete, rojo

**101/126 RP** Braun Carara matt – Brown carara mat – Carara brun mat – Carara mate, moreno  
 Ladenpreis..... RM. 20.—

Frontabsteller – Frontal stopper – Arrêt frontal – Paradero frontal

1 Tag Weckerwerk No. J 66 – 1 day alarm movement No. J 66  
 30 heures réveil mouvement No. J 66 – 30 horas despertador máquina No. J 66





Durchmesser - Diameter - Diamètre  
Diámetro 5,5 cm = 2 1/4 inches

Kleine Kalotte, Werk J 36 mit 7 Steinen für Etuiausschnitt 53 mm  
 Große Kalotte, Werk J 36 mit 7 Steinen für Etuiausschnitt 63 1/2 mm  
 Small calotte, movement J 36 with 7 jewels for case-opening 53 mm  
 Large calotte, movement J 36 with 7 jewels for case-opening 63 1/2 mm  
 Petite calotte, mouvement J 36 à 7 rubis pour ouverture d'écrin de 53 mm  
 Grande calotte, mouvement J 36 à 7 rubis pour ouverture d'écrin de 63 1/2 mm  
 Máquina completa pequeña J 36 à 7 rubis para abertura de estuche de 53 mm  
 Máquina completa grande J 36 à 7 rubis para abertura de estuche de 63 1/2 mm



9 x 9 cm = 3 1/4 x 3 1/4 inches

101/37 RZ

Braun Saffian - Brown morocco - Maroquin brun  
Cabra morena

101/68 RZ

Schwarz Saffian - Black morocco - Maroquin noir  
Cabra negra



9 x 9 cm = 3 1/4 x 3 1/4 inches

101/40 RZ

Echt Saffian, cochenillerot - Cochineal morocco  
Maroquin cochenille - Cabra cochenilla



9 x 9 cm = 3 1/4 x 3 1/4 inches

101/41 RZ

Braun Carara matt - Brown carara mat  
Carara brun mat - Carara mate, moreno

1 Tag Weckerwerk No. J 36 mit 7 Steinen - 1 day alarm movement No. J 36 with 7 jewels  
30 heures réveil mouvement No. J 36 avec 7 rubis - Despertador, 30 horas cuerda, máquina No. J 36 con 7 rubis



11 x 9 cm = 4 1/4 x 3 1/4 inches

101/65 RZ

Echt Saffian, blau - Morocco blue - Maroquin bleu  
Cabra azul



8 x 10 cm = 3 1/4 x 4 inches

101/67 RZ

Saffian-Schafleder, braun - Brown sheep's skin, morocco  
grained - Mouton grain maroquin, brun - Badana  
tafilete, moreno



9 x 9 cm = 3 1/4 x 3 1/4 inches

101/69 RZ

Saffian cochenillerot - Cochineal morocco - Maroquin  
cochenille - Cabra cochenilla

1 Tag Weckerwerk No. J 36 mit 7 Steinen - 1 day alarm movement No. J 36 with 7 jewels  
30 heures réveil mouvement No. J 36 avec 7 rubis - Despertador, 30 horas cuerda, máquina No. J 36 con 7 rubis



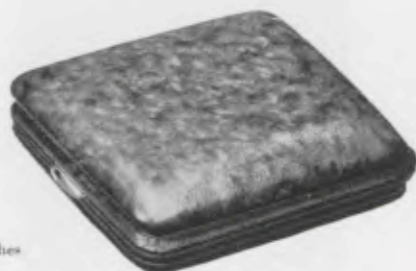
5 x 5 cm = 2 x 2 inches

101/70 RP

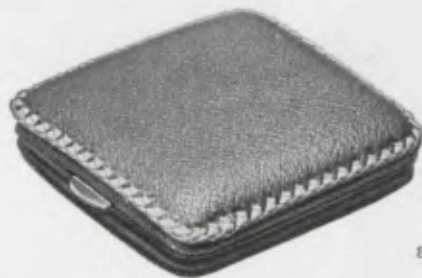
Kleine Kalotte, Werk J 36 mit 7 Steinen für Etuiausschnitt 46 mm  
 Small calotte, movement J 36 with 7 jewels for case-opening 46 mm  
 Petite calotte, mouvement J 36 à 7 rubis pour ouverture d'écrin de 46 mm  
 Máquina completa pequeña J 36 á 7 rubis para abertura de estuche de 46 mm



8,5 x 7 cm = 3 3/4 x 2 3/4 inches



101/73 RP Braun Carara, matt - Brown carara mat  
 Carara brun, mat - Carara mate, moreno  
 Ladenpreis ..... RM. 35.—



8,5 x 7 cm = 3 3/4 x 2 3/4 inches



101/72 RP Saffian cochenillerot - Cochineal morocco  
 Maroquin cochenille - Cabra cochenilla  
 Ladenpreis ..... RM. 35.—

101/71 RP Braun Saffian - Brown morocco - Maroquin brun - Cabra morena

101/74 RP Schwarz Saffian - Black morocco - Maroquin noir - Cabra negra  
 Ladenpreis ..... RM. 35.—

Radium-Punkte und -Zeiger - Luminous points and hands - Points et aiguilles lumines - Puntos y agujas luminosos

1 Tag Weckerwerk No. J 36 mit 7 Steinen - 1 day alarm movement No. J 36 with 7 jewels  
 30 heures réveil mouvement No. J 36 avec 7 rubis - Despertador, 30 horas cuerda, máquina No. J 36 con 7 rubis

GRUPPE 4

Kleinste Qualitäts-Wecker - Ankerwerke mit Taschenuhrhemmung

Smallest highclass quality alarms - Lever-movement with watch escapement  
 Réveils miniature de qualité supérieure - Mouvement à ancre avec échappement de montre de poche  
 Despertadores miniatura de calidad superior - Máquina á áncora con escape de reloj de bolsillo

Neu-Alemannia



6 cm = 2 3/4 inches

Neu-Suevia



7 cm = 2 3/4 inches

4/303 RZ Verchromt, Silberblatt - Chromium plated; silver dial - Chromé, cadran argenté  
 Cromado, esfera plateada  
 Ladenpreis ..... RM. 12.—

4/316 RZ Rotbraun - Red - Brun-rouge - Rojo oscuro  
 4/317 RZ Verchromt - Chromium plated - Chromé  
 Cromado  
 Silberblatt - Silver dial - Cadran argenté  
 Esfera plateada

Bügel-Absteller - The alarm is stopped by pushing the handle down - Arrêtage du réveil par la poignée  
 El despertador se para doblando la manija



7 cm = 2 3/4 inches

4/333 RZ



7 cm = 2 3/4 inches

4/334 RZ



7 cm = 2 3/4 inches

4/336 RZ

Silberblatt mit Radium-Ausstattung  
 Silver dial with luminous figures and hands  
 Cadran argenté avec chiffres et aiguilles lumines  
 Esfera plateada con cifras y agujas luminosas



7 cm = 2 3/4 inches

4/346 RP

Silberblatt mit polierten Zahlen, Radium-Punkte u.-Zeiger  
 Silver dial with polished figures, luminous points and hands  
 Cadran argenté avec chiffres polis, points et aiguilles lumines  
 Esfera plateada con cifras pulidas, puntos y agujas luminosos



7,5 x 10,5 cm = 3 x 4 1/4 inches

4/345 RZ

Silberblatt mit Radium-Ausstattung  
 Silver dial with luminous figures and hands  
 Cadran argenté avec chiffres et aiguilles lumines  
 Esfera plateada con cifras y agujas luminosas

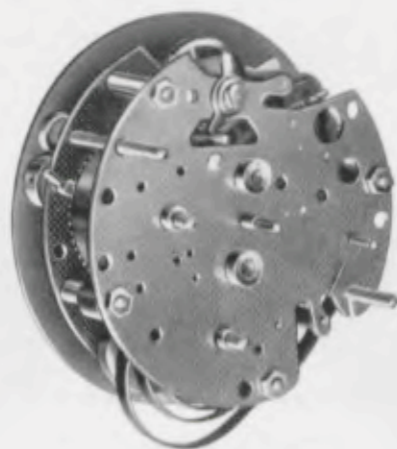
1 Tag Wecker mit Taschenuhrgang - 1 day alarm with watch movement  
 30 heures réveil avec mouvement de montre - Despertador, 30 horas cuerda, máquina de reloj de bolsillo



GRUPPE 3

Boudoir-Uhren mit halbflachem Weckerwerk, mit Glocke und Knopfabsteller

Boudoir clocks — Pendulettes de boudoir — Relojes para tocador



Platinen — Plates — Platinas — Platinas  
54 x 54 mm — 2 1/4 x 2 1/4 inches

No. 79.5 1 Tag halbflaches Weckerwerk mit Glocke und Knopfabsteller  
1 day alarm, semi-flat, with bell and stopper  
30 heures réveil, mi-plat, avec cloche et arrêt à bouton  
30 horas despertador, medio plano, con campana y paradero por el botón



8 x 8 cm — 3 1/4 x 3 1/4 inches

3/24, 3/24 RZ

Verchromt, Silberblatt — Chromium plated, silver dial  
Chromé, cadran argenté  
Cromado, esfera plateada

Ladenpreis ohne RZ ..... RM. 8.—  
Ladenpreis mit RZ ..... RM. 8.50

Mit oder ohne Radiumausstattung — With or without luminous figures and hands — Avec ou sans chiffres et aiguilles lumines — Con ó sin cifras y agujas luminosas



8 x 8 cm — 3 1/4 x 3 1/4 inches

3/25 RP

Verchromt, Silberblatt mit polierten Zahlen  
Chromium plated, silver dial with polished figures  
Chromé, cadran argenté avec chiffres polis  
Cromado, esfera plateada con cifras pulidas

Ladenpreis ..... RM. 9.50

Mit Radium-Punkten und -Zeigern — With luminous points and hands — Avec points et aiguilles lumines — Con puntos y agujas luminosas

1 Tag halbflaches Weckerwerk mit Glocke und Knopfabsteller



9 x 8 cm — 3 1/2 x 3 1/4 inches

3/27 RP 1 Tag halbflaches Weckerwerk mit Glocke und Knopfabsteller — 1 day alarm, semi-flat, with bell and stopper — 30 heures réveil, mi-plat, avec cloche et arrêt à bouton — 30 horas despertador, medio plano, con campana y paradero por el botón

Ladenpreis ..... RM. 12.—

3/28 RP 8 Tag Ankergehwerk — 8 day lever time movement — Mouvement 8 jours simple, échappement à ancre — Máquina 8 días cuerda, escape á âncora

Ladenpreis ..... RM. 14.—

Verchromt, Seitenstützen mit Goldinlagen, Blatt mit Goldfilet

Silberblatt mit polierten Zahlen oder Strichen und mit Radium-Punkten und -Zeigern



9,5 x 15,5 cm — 3 3/4 x 6 1/4 inches

3/26 RP 1 Tag halbflaches Weckerwerk mit Glocke und Knopfabsteller — 1 day alarm, semi-flat, with bell and stopper — 30 heures réveil, mi-plat, avec cloche et arrêt à bouton — 30 horas despertador, medio plano, con campana y paradero por el botón

Ladenpreis ..... RM. 12.50

Verchromt, Rahmenstützen mit kupferfarbigen Einlagen, Blatt mit Kupferfilet



9,5 x 9,5 cm — 3 3/4 x 3 3/4 inches

3/29, 3/29 RZ

Verchromt, Silberblatt — Chromium plated; silver dial  
Chromé, cadran argenté — Cromado, esfera plateada

Ladenpreis ohne RZ ..... RM. 8.—  
Ladenpreis mit RZ ..... RM. 8.50

Mit oder ohne Radiumausstattung (RZ) — With or without luminous figures — Avec ou sans chiffres lumines — Con ó sin cifras luminosas

1 Tag halbflaches Weckerwerk mit Glocke und Knopfabsteller



9,5 x 9,5 cm — 3 3/4 x 3 3/4 inches

3/30 RP

Verchromt, getöntes Silberblatt mit pol. blauen Zahlen  
Chromium plated; shaded silver dial with polished blue figures — Chromé, cadran argenté à ton bleuâtre avec chiffres bleus polis — Cromado, esfera plateada á tono azulado con cifras pulidas azules

Ladenpreis ..... RM. 9.50

Mit Radium-Punkten und -Zeigern — With luminous points and hands — Avec points et aiguilles lumines — Con puntos y agujas luminosas





10,5 x 15,5 cm = 4 1/4 x 6 1/4 inches

3/31, 3/31 RZ

Verchromt, Silberblatt - Chromium plated, silver dial Chromé, cadran argenté - Cromado, esfera plateada  
Ladenpreis ohne RZ ..... RM. 12.—  
Ladenpreis mit RZ ..... RM. 12.50

1 Tag halbflaches Weckerwerk mit Glocke und Knopf-absteller - 1 day alarm, semi-flat, with bell and stopper 30 heures réveil, mi-plat, avec cloche et arrêt à bouton 30 horas despertador, medio plano, con campana y paradero por el botón

Mit oder ohne Radiumausstattung (RZ) - With or without luminous figures - Avec ou sans chiffres lumineux - Con ó sin cifras luminosas



10,5 x 15,5 cm = 4 1/4 x 6 1/4 inches

3/32 RP 1 Tag halbflaches Weckerwerk mit Glocke und Knopf-absteller - 1 day alarm, semi-flat, with bell and stopper - 30 heures réveil, mi-plat, avec cloche et arrêt à bouton - 30 horas despertador, medio plano, con campana y paradero por el botón

Ladenpreis ..... RM. 13.50

3/33 RP 8 Tag Ankergehwerk - 8 day lever time movement - Mouvement 8 jours simple, échappement à ancre - Máquina 8 días cuerda, escape á áncora

Ladenpreis ..... RM. 15.50

Verchromt, getöntes Silberblatt mit pol. blauen Zahlen Mit Radium-Punkten und -Zeigern - With luminous points and hands - Avec points et aiguilles lumineux Con puntos y agujas luminosos



10 x 11 cm = 4 x 4 1/4 inches

3/34 RP

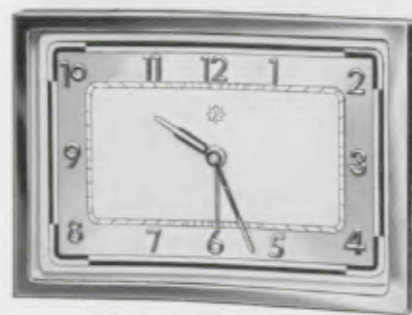
Verchromt, Silberblatt mit polierten Zahlen und Strichen Chromium plated, silver dial with polished figures and strokes - Chromé, cadran argenté avec chiffres et barres polis - Cromado, esfera plateada con cifras y rayas pulidas

Ladenpreis ..... RM. 13.—

Rahmenstützen mit Goldeinlagen, Blatt Goldfilet

Mit Radium-Punkten und -Zeigern - With luminous points and hands Avec points et aiguilles lumineux - Con puntos y agujas luminosos

1 Tag halbflaches Weckerwerk mit Glocke und Knopf-absteller



7,5 x 10,5 cm = 3 x 4 1/4 inches

3/40 RP

Verchromt, Silberblatt mit polierten Zahlen - Chromium plated, silver dial with polished figures - Chromé, cadran argenté avec chiffres polis - Cromado, esfera plateada con cifras pulidas

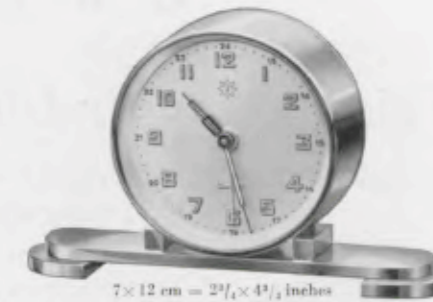
Ladenpreis ..... RM. 12.—



7,5 x 12,5 cm = 3 x 5 inches

3/12 RZ Verchromt, mit Nußbaum poliert - Chromium plated with polished walnut - Chromé avec noyer poli - Cromado con nogal pulido

Silberblatt mit Radium-Zahlen und -Zeigern - Silver dial with luminous figures and hands Cadran argenté avec chiffres et aiguilles lumineux - Esfera plateada con cifras y agujas luminosas



7 x 12 cm = 2 3/4 x 4 1/2 inches

3/13 RZ Verchromt - Chromium plated - Chromé Cromado



10 x 15 cm = 4 x 6 inches

3/35 RP 1 Tag halbflaches Weckerwerk mit Glocke und Knopf-absteller - 1 day alarm, semi-flat, with bell and stopper - 30 heures réveil, mi-plat, avec cloche et arrêt à bouton - 30 horas despertador, medio plano, con campana y paradero por el botón

Ladenpreis ..... RM. 17.50

Kaukasisch Nußbaum poliert - Polished Caucasian walnut - Noyer Caucasiens poli - Nogal Caucáso pulido  
Imit. matt versilberter Zahlenreife, Radium-Punkte und -Zeiger - Imit. mat silvered figure-circle, luminous points and hands - Cercle à chiffres argentés imit., points et aiguilles lumineux - Cerco de cifras plateados imit., puntos y agujas luminosos

3/36 RP 8 Tag Ankergehwerk - 8 day lever time movement - Mouvement 8 jours simple, échappement à ancre - Máquina 8 días cuerda, escape á áncora

Ladenpreis ..... RM. 19.—



7,5 x 12 cm = 3 x 4 1/4 inches

3/41 RZ Eiche - Oak - Chêne - Roble

Silberblatt mit Radium-Zahlen und -Zeigern - Silver dial with luminous figures and hands Cadran argenté avec chiffres et aiguilles lumineux - Esfera plateada con cifras y agujas luminosas

1 Tag flaches Weckerwerk mit Glocke und Knopf-absteller



7,5 x 12 cm = 3 x 4 1/4 inches

3/42 RZ Kaukasisch Nußbaum poliert - Polished Caucasian walnut - Noyer Caucasiens poli - Nogal Caucáso pulido



GRUPPE 5

Feine Boudoir-Uhren mit Qualitätswerk

Highclass quality boudoir clocks – Pendulettes de boudoir, qualité supérieure  
Relojes para tocador de calidad superior



52,5 mm = 2 1/8 inches

No. J 66

1 Tag flaches Weckerwerk, abnehmbare Anker- und Balancebrücke, herausnehmbare Federhäuser

1 day alarm, removable balance and lever bridges, interchangeable spring barrel

Mouvement, 30 heures réveil, pont d'ancre et d'échappement démontable, barillet démontable

Despertador, 30 horas cuerda, puentes para el áncora y volante á desmontar, barillete intercambiable



59 mm = 2 3/8 inches

No. 240

Gut regulierende 8 Tag Ankergehwerke

Well regulated 8 day lever time movements

Mouvements 8 jours simple, échappement à ancre, avec bon réglage

Máquinas 8 días cuerda, escape á áncora. Bien ajustada



50 x 42 mm = 2 x 1 1/8 inches

No. J 44



6,5 x 6,5 cm = 2 1/2 x 2 1/2 inches

5/328, 5/328 RZ

Silberblatt – Silver dial

Cadran argenté – Esfera plateada

Ladenpreis ohne RZ ..... RM. 9,50

Ladenpreis mit RZ ..... RM. 10.—



6,5 x 6,5 cm = 2 1/2 x 2 1/2 inches

5/329 RP

Silberblatt mit polierten Zahlen – Silver dial with polished figures

Cadran argenté avec chiffres polis

Esfera plateada con cifras pulidas

Ladenpreis ..... RM. 11.—

1 Tag flaches Weckerwerk No. J 66 – 1 day alarm – 30 heures réveil – Despertador, 30 horas cuerda

Mit oder ohne Radium-Ausstattung (RZ) – With or without luminous figures – Avec ou sans chiffres lumineux – Con ó sin cifras luminosas

Verchromt, poliert – Chromium plated, polished – Chromé, poli – Cromado, pulido

Mit Radium-Punkten und -Zeigern – With luminous points and hands – Avec points et aiguilles lumineux – Con puntos y agujas luminosos



8,5 x 13,5 cm = 3 3/8 x 5 1/4 inches

5/330 RP 1 Tag flaches Weckerwerk No. J 66 – 1 day alarm  
30 heures réveil – Despertador, 30 horas cuerda  
Ladenpreis ..... RM. 14.—

Mit Radium-Punkten und -Zeigern – With luminous points and hands – Avec points et aiguilles lumineux – Con puntos y agujas luminosos



6,5 x 6,5 cm = 2 1/2 x 2 1/2 inches

5/331 RP 1 Tag flaches Weckerwerk No. J 66 – 1 day alarm  
30 heures réveil – Despertador, 30 horas cuerda  
Ladenpreis ..... RM. 12.—

Mit Radium-Punkten und -Zeigern – With luminous points and hands – Avec points et aiguilles lumineux – Con puntos y agujas luminosos



6,5 x 6,5 cm = 2 1/2 x 2 1/2 inches

5/332 RP 1 Tag flaches Weckerwerk No. J 66 – 1 day alarm  
30 heures réveil – Despertador, 30 horas cuerda  
Ladenpreis ..... RM. 12.—

Mit Radium-Punkten und -Zeigern – With luminous points and hands – Avec points et aiguilles lumineux – Con puntos y agujas luminosos



7,5 x 7,5 cm = 3 x 3 inches

5/313 RP 1 Tag flaches Weckerwerk No. J 66 – 1 day alarm  
30 heures réveil – Despertador, 30 horas cuerda  
Silberblatt mit blauen Relieffzahlen

Ladenpreis ..... RM. 13.—

5/333 RP 1 Tag flaches Weckerwerk No. J 66 – 1 day alarm  
30 heures réveil – Despertador, 30 horas cuerda  
Silberblatt mit verchromten Relieffzahlen

Ladenpreis ..... RM. 13.—

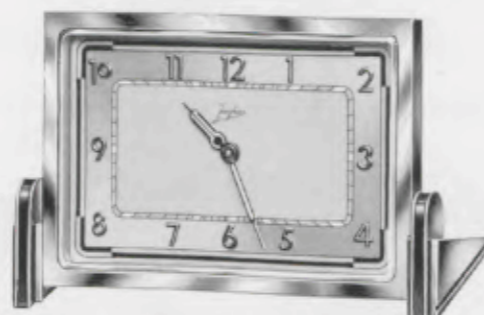
Mit Radium-Punkten und -Zeigern – With luminous points and hands – Avec points et aiguilles lumineux – Con puntos y agujas luminosos

Verchromt, poliert, Silberblatt mit Relieffzahlen – Chromium plated; polished, silver dial with raised figures  
Chromé, poli, cadran argenté avec chiffres en relief – Cromado, pulido, esfera plateada con cifras en relieve



8 x 13 cm = 3 1/2 x 5 1/4 inches

**5/334 RP** 1 Tag flaches Weckerwerk No. J 66  
1 day alarm - 30 heures réveil  
Despertador, 30 horas cuerda  
Ladenpreis ..... RM. 20.—



7,5 x 12,5 cm = 3 x 5 inches

**5/339 RP** 1 Tag flaches Weckerwerk No. J 66  
1 day alarm - 30 heures réveil  
Despertador, 30 horas cuerda  
Ladenpreis ..... RM. 22.—

**5/340 RP** 8 Tag Ankergehwerk No. 240 - 8 day lever  
time movement - Mouvement 8 jours simple,  
échappement à ancre - Máquina 8 días  
cuerda, escape á áncora  
Ladenpreis ..... RM. 22.—

Mit Radium-Punkten und -Zeigern - With luminous points and hands - Avec points et aiguilles lumineux  
Con puntos y agujas luminosos

Verchromt, poliert, Silberblatt mit Reliefzahlen - Chromium plated; polished, silver dial with raised figures  
Chromé, poli, cadran argenté avec chiffres en relief - Cromado, pulido, esfera plateada con cifras en relieve



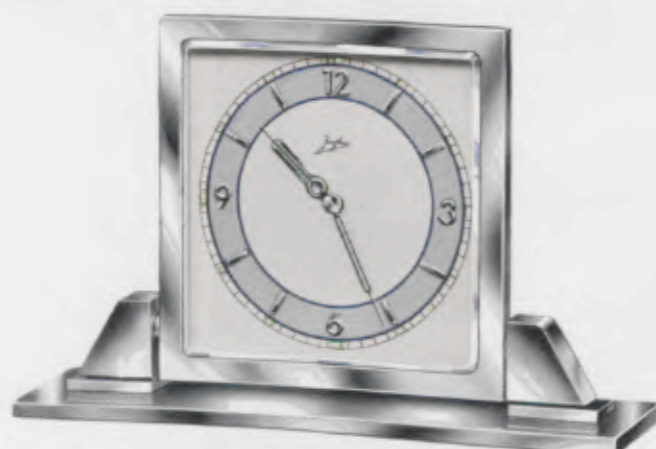
9,5 x 9,5 cm = 3 3/4 x 3 3/4 inches

**5/341 RP** 8 Tag Ankergehwerk No. 240 - 8 day lever  
time movement - Mouvement 8 jours simple,  
échappement à ancre - Máquina, 8 días  
cuerda, escape á áncora  
Ladenpreis ..... RM. 15.—

**36/5/341 RP** Synchron-Gehwerk - Synchronous move-  
ment - Mouvement Synchron - Máquina  
Sincron

Mit Radium-Punkten und -Zeigern - With luminous points and hands - Avec points et aiguilles lumineux  
Con puntos y agujas luminosos

Verchromt, poliert, Silberblatt mit Relief-Zahlen und -Strichen - Chromium plated; polished, silver dial with raised  
figures and strokes - Chromé, poli, cadran argenté avec chiffres et barres en relief - Cromado, pulido, esfera plateada  
con cifras y rayas en relieve



11 x 17 cm = 4 1/4 x 6 3/4 inches

**5/342 RP** 8 Tag Ankergehwerk No. 240 - 8 day lever  
time movement - Mouvement 8 jours simple,  
échappement à ancre - Máquina, 8 días  
cuerda, escape á áncora  
Ladenpreis ..... RM. 23.—



7,5 x 9,5 cm = 3 x 3 3/4 inches

**5/335 RP**

Verchromt mit elfenbeinfarbigen Holzseitenteilen  
Chromium plated with wooden side-parts,  
varnished ivory dull  
Chromé avec côtés bois, ivoire laquée dépolie  
Cromado con lados barniz pulido mate, marfil

Ladenpreis ..... RM. 15.—



7,5 x 9,5 cm = 3 x 3 3/4 inches

**5/336 RP**

Verchromt mit kauk. Nußbaum polierten  
Holzseitenteilen  
Chromium plated with side parts, polished  
Caucasian walnut  
Chromé avec côtés en noyer Caucasien poli  
Cromado con lados en nogal Cáucaso pulido



7,5 x 9,5 cm = 3 x 3 3/4 inches

**5/337 RP**

Verchromt mit blauen Holzseitenteilen  
Chromium plated with blue wooden side-parts  
Chromé avec côtés bois bleu  
Cromado con lados madera azules

Ladenpreis ..... RM. 15.—



7,5 x 9,5 cm = 3 x 3 3/4 inches

**5/338 RP**

Verchromt mit roten Holzseitenteilen  
Chromium plated with red wooden side-parts  
Chromé avec côtés bois rouge  
Cromado con lados madera rojo

**1 Tag flaches Weckerwerk No. J 66** - 1 day alarm - 30 heures réveil - Despertador, 30 horas cuerda

Silberblatt mit polierten Zahlen und Strichen, Radium-Punkte und -Zeiger - Silver dial with polished figures and  
strokes, luminous points and hands - Cadran argenté avec chiffres et barres polis, points et aiguilles lumineux - Esfera  
plateada con cifras y rayas pulidas, puntos y agujas luminosos



14 x 14 cm = 5 1/2 x 5 1/2 inches

**5/347 8 Tag Ankergehwerk No. J 44**  
 8 day lever time movement  
 Mouvement 8 jours simple, échappement à ancre  
 Máquina, 8 días cuerda, escape á áncora  
 Ladenpreis ..... RM. 30.—

**Verchromt, Silberblatt mit blauen Reliefzahlen**  
 Chromium plated; silver dial with blue raised figures  
 Chromé, cadran argenté avec chiffres bleus en relief  
 Cromado, esfera plateada con cifras azules en relieve

**36/5/347 Synchron-Gehwerk - Synchronous movement**  
 Mouvement Synchron - Máquina Sincron



14 x 14 cm = 5 1/2 x 5 1/2 inches

**5/348 8 Tag Ankergehwerk No. J 44**  
 8 day lever time movement  
 8 jours simple, échappement à ancre  
 Máquina, 8 días cuerda, escape á áncora  
 Ladenpreis ..... RM. 30.—

**Verchromt, Silberblatt mit verchromten Zahlen und Strichen**  
 Chromium plated; silver dial with chromium plated figures and strokes - Chromé, cadran argenté avec chiffres et barres chromés  
 Cromado, esfera plateada con cifras y rayas cromadas



8,5 x 18 cm = 3 3/8 x 7 inches

**5/321 RP 1 Tag flaches Weckerwerk No. J 66**  
 1 day alarm - 30 heures réveil  
 Despertador, 30 horas cuerda  
 Ladenpreis ..... RM. 31.—

**5/322 RP 8 Tag Ankergehwerk No. J 44 - 8 day lever time movement - Mouvement 8 jours simple, échappement à ancre**  
 Máquina, 8 días cuerda, escape á áncora  
 Ladenpreis ..... RM. 33.—

**Silberblatt - Silver dial - Cadran argenté**  
 Esfera plateada



8,5 x 18 cm = 3 3/8 x 7 inches

**5/343 RP 1 Tag flaches Weckerwerk No. J 66**  
 1 day alarm - 30 heures réveil  
 Despertador, 30 horas cuerda  
 Ladenpreis ..... RM. 31.—

**5/344 RP 8 Tag Ankergehwerk No. J 44 - 8 day lever time movement - Mouvement 8 jours simple, échappement à ancre**  
 Máquina, 8 días cuerda, escape á áncora  
 Ladenpreis ..... RM. 33.—

**Silberblatt mit polierten Zahlen und Strichen**  
 Silver dial with polished figures and strokes  
 Cadran argenté avec chiffres et barres polis  
 Esfera plateada con cifras y rayas pulidas



10 x 19,5 cm = 4 x 7 3/4 inches

**5/323 RP 1 Tag flaches Weckerwerk No. J 66**  
 1 day alarm - 30 heures réveil  
 Despertador, 30 horas cuerda  
 Ladenpreis ..... RM. 33.—

**5/324 RP 8 Tag Ankergehwerk No. J 44 - 8 day lever time movement - Mouvement 8 jours simple, échappement à ancre**  
 Máquina, 8 días cuerda, escape á áncora  
 Ladenpreis ..... RM. 35.—

**Silberblatt - Silver dial - Cadran argenté**  
 Esfera plateada

**Verchromt und vergoldet, Radium-Punkte und -Zeiger - Chromium plated and gilt; luminous points and hands**  
 Chromé et doré, points et aiguilles lumineux - Cromado y dorado, puntos y agujas luminosos



10 x 19,5 cm = 4 x 7 3/4 inches

Mit Radium-Punkten und -Zeigern - With luminous points and hands - Avec points et aiguilles lumineux  
Con puntos y agujas luminosos

Verchromt und vergoldet, Silberblatt mit polierten Zahlen - Chromium plated and gilt; silver dial with polished figure  
Chromé et doré, cadran argenté avec chiffres polis - Cromado y dorado, esfera plateada con cifras pulidas

**5/345 RP** 1 Tag flaches Weckerwerk No. J 66  
1 day alarm - 30 heures réveil  
Despertador, 30 horas cuerda  
Ladenpreis..... RM. 33.—

**5/346 RP** 8 Tag Ankergehwerk No. J 44  
8 day lever time movement  
Mouvement 8 jours simple, échappement à ancre  
Máquina, 8 días cuerda, escape à âncora  
Ladenpreis..... RM. 35.—



10,5 x 10,5 cm = 4 1/8 x 4 1/8 inches

**5/325** Verchromt, mit durchsichtigem blauem Kristallglas  
Chromium plated, with blue plate-glass  
Chromé, avec verre bleu - Cromado, con vidrio azul  
Ladenpreis..... RM. 35.—

8 Tag Ankergehwerk No. J 44 - 8 day lever time movement  
Mouvement 8 jours simple, échappement à ancre  
Máquina, 8 días cuerda, escape à âncora



15 x 13 cm = 6 x 5 1/8 inches

**5/326** Verchromt und vergoldet, mit durchsichtigem schwarzem Kristallglas - Chromium plated and gilt, with black plate-glass - Chromé et doré, avec verre noir - Cromado y dorado, con vidrio negro  
Ladenpreis..... RM. 65.—

8 Tag Ankergehwerk No. J 44 - 8 day lever time movement  
Mouvement 8 jours simple, échappement à ancre  
Máquina, 8 días cuerda, escape à âncora



12 x 21 cm = 4 3/4 x 8 1/4 inches

5/268

8 Tag Ankergehwerk No. J 44  
8 day lever time movement  
Mouvement 8 jours simple, échappement à ancre  
Máquina, 8 días cuerda, escape à âncora

Ladenpreis..... RM. 45.—

Durchsichtige schwarze Kristallglasplatte, mattversilberter Zahlenreif  
Black plate-glass, mat silvered figure-circle  
Verre noir, cerce à chiffres argenté mat  
Vidrio negro, cerco de cifras plateado mate



16 x 22 cm = 6 1/4 x 8 3/4 inches

5/327

8 Tag Ankergehwerk No. J 44  
8 day lever time movement  
Mouvement 8 jours simple, échappement à ancre  
Máquina, 8 días cuerda, escape à âncora

Ladenpreis..... RM. 80.—

Verchromt und vergoldet, mit durchsichtigem schwarzem Kristallglas  
Chromium plated and gilt, with black plate-glass  
Chromé et doré, avec verre noir  
Cromado y dorado, con vidrio negro



G R U P P E 6

*Boudoir-Uhren mit einfachem Ankerwerk*

Boudoir clocks – Pendulettes de boudoir – Relojes para tocador



Platinen – Plates – Platines – Platinas  
54 mm = 2 1/8 inches

No. 60 1 Tag Wecker – 1 day alarm  
30 heures réveil – 30 horas despertador



6,5 x 6,5 cm = 2 1/2 x 2 1/2 inches

6/34 RP 1 Tag Wecker – 1 day alarm  
30 heures réveil – 30 horas despertador

Verchromt, Metallblatt  
Chromium plated, metal dial  
Chromé, cadran métal  
Cromado, esfera de metal



6,5 x 6,5 cm = 2 1/2 x 2 1/2 inches

6/64 RP 1 Tag Wecker – 1 day alarm  
30 heures réveil – 30 horas despertador

Verchromt, Silberblatt mit blauen Reliefzahlen  
Chromium plated; silver dial with blue raised figures  
Chromé, cadran argenté avec chiffres bleus en relief  
Cromado, esfera plateada con cifras azules en relieve

Mit Radium-Punkten und -Zeigern – With luminous points and hands  
Avec points et aiguilles lumineux – Con puntos y agujas luminosos



8,5 x 13 cm = 3 1/4 x 6 inches

6/48 RP 1 Tag Wecker – 1 day alarm  
30 heures réveil – 30 horas despertador  
Ladenpreis ..... RM. 9.—

Verchromt, Metallblatt – Chromium plated; metal dial  
Chromé, cadran métal – Cromado, esfera de metal



8,5 x 13 cm = 3 1/4 x 6 inches

6/72 RP 1 Tag Wecker – 1 day alarm  
30 heures réveil – 30 horas despertador  
Ladenpreis ..... RM. 10.—

Verchromt, Silberblatt mit verchromten Reliefzahlen  
Chromium plated; silver dial with chromium plated raised figures  
Chromé, cadran argenté avec chiffres chromés en relief  
Cromado, esfera plateada con cifras cromadas en relieve

Mit Radium-Punkten und -Zeigern – With luminous points and hands  
Avec points et aiguilles lumineux – Con puntos y agujas luminosos



8 x 8 cm = 3 1/4 x 3 1/4 inches

6/36 RP 1 Tag Wecker – 1 day alarm  
30 heures réveil – 30 horas despertador

Verchromt, Metallblatt – Chromium plated; metal dial  
Chromé, cadran métal – Cromado, esfera de metal



8 x 8 cm = 3 1/4 x 3 1/4 inches

6/66 RP 1 Tag Wecker – 1 day alarm  
30 heures réveil – 30 horas despertador

Verchromt, Silberblatt mit blauen Reliefzahlen  
Chromium plated; silver dial with blue raised figures  
Chromé, cadran argenté avec chiffres bleus en relief  
Cromado, esfera plateada con cifras azules en relieve

Mit Radium-Punkten und -Zeigern – With luminous points and hands  
Avec points et aiguilles lumineux – Con puntos y agujas luminosos



9,5 x 16 cm = 3 3/4 x 6 1/4 inches

**6/50 RP 1 Tag Wecker** - 1 day alarm  
30 heures réveil - 30 horas despertador

Verchromt, Metallblatt - Chromium plated; metal dial  
Chromé, cadran métal - Cromado, esfera de metal

Ladenpreis ..... RM. 9.50



9,5 x 16 cm = 3 3/4 x 6 1/4 inches

**6/74 RP 1 Tag Wecker** - 1 day alarm  
30 heures réveil - 30 horas despertador

Ladenpreis ..... RM. 10.50

Verchromt, Silberblatt mit verchromten Reliefzahlen  
Chromium plated; silver dial with chromium plated raised figures

Chromé, cadran argenté avec chiffres chromés en relief  
Cromado, esfera plateada con cifras cromadas en relieve

Mit Radium-Punkten und -Zeigern - With luminous points and hands  
Avec points et aiguilles lumineux - Con puntos y agujas luminosos



10 x 10 cm = 4 x 4 inches

**6/38 RP 1 Tag Wecker** - 1 day alarm  
30 heures réveil - 30 horas despertador

Verchromt, Metallblatt - Chromium plated; metal dial  
Chromé, cadran métal - Cromado, esfera de metal



10 x 10 cm = 4 x 4 inches

**6/68 RP 1 Tag Weckerwerk** - 1 day alarm  
30 heures réveil - 30 horas despertador

Verchromt, Silberblatt mit blauen Reliefzahlen  
Chromium plated; silver dial with blue raised figures

Chromé, cadran argenté avec chiffres bleus en relief  
Cromado, esfera plateada con cifras azules en relieve

Mit Radium-Punkten und -Zeigern - With luminous points and hands  
Avec points et aiguilles lumineux - Con puntos y agujas luminosos



11,5 x 10 cm = 4 1/2 x 7 inches

**6/56 RP 1 Tag Wecker** - 1 day alarm  
30 heures réveil - 30 horas despertador

Ladenpreis ..... RM. 10.-

Verchromt, Metallblatt - Chromium plated; metal dial  
Chromé, cadran métal - Cromado, esfera de metal



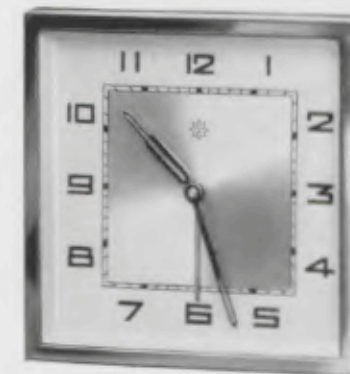
11,5 x 10 cm = 4 1/2 x 7 inches

**6/78 RP 1 Tag Wecker** - 1 day alarm  
30 heures réveil - 30 horas despertador

Ladenpreis ..... RM. 11.-

Verchromt, Silberblatt mit verchromten Reliefzahlen - Chromium plated; silver dial with chromium plated raised figures - Chromé, cadran argenté avec chiffres chromés en relief - Cromado, esfera plateada con cifras cromadas en relieve

Mit Radium-Punkten und -Zeigern - With luminous points and hands  
Avec points et aiguilles lumineux - Con puntos y agujas luminosos



9,5 x 9,5 cm = 3 3/4 x 3 3/4 inches

**6/60 RP 1 Tag Weckerwerk** - 1 day alarm  
30 heures réveil - 30 horas despertador

Verchromt, Metallblatt - Chromium plated; metal dial  
Chromé, cadran métal - Cromado, esfera de metal



9,5 x 9,5 cm = 3 3/4 x 3 3/4 inches

**6/70 RP 1 Tag Weckerwerk** - 1 day alarm  
30 heures réveil - 30 horas despertador

Verchromt, Silberblatt mit blauen Reliefzahlen  
Chromium plated; silver dial with blue raised figures  
Chromé, cadran argenté avec chiffres bleus en relief  
Cromado, esfera plateada con cifras azules en relieve

Mit Radium-Punkten und -Zeigern - With luminous points and hands  
Avec points et aiguilles lumineux - Con puntos y agujas luminosos



10,5 x 15,5 cm = 4 1/8 x 6 1/8 inches

**6 54 RP 1 Tag Wecker - 1 day alarm**  
 30 heures réveil - 30 horas despertador  
 Ladenpreis..... RM. 10.—

Verchromt, Metallblatt - Chromium plated; metal dial  
 Chromé, cadran métal - Cromado, esfera de metal



10,5 x 15,5 cm = 4 1/8 x 6 1/8 inches

**6 76 RP 1 Tag Wecker - 1 day alarm**  
 30 heures réveil - 30 horas despertador  
 Ladenpreis..... RM. 11.—

Verchromt, Silberblatt mit verchromten Reliefzahlen  
 Chromium plated; silver dial with chromium plated raised figures  
 Chromé, cadran argenté avec chiffres chromés en relief  
 Cromado, esfera plateada con cifras cromadas en relieve

**36/676 RP Synchron-Gehwerk - Synchronous movement**  
 Mouvement Synchron - Máquina Sincron

Mit Radium-Punkten und -Zeigern - With luminous points and hands  
 Avec points et aiguilles lumines - Con puntos y agujas luminosos



12,5 x 12,5 cm = 5 x 5 inches

**6 80 RP 1 Tag Wecker - 1 day alarm**  
 30 heures réveil - 30 horas despertador

Verchromt, Silberblatt mit verchromten Reliefzahlen  
 Chromium plated; silver dial with chromium plated raised figures  
 Chromé, cadran argenté avec chiffres chromés en relief  
 Cromado, esfera plateada con cifras cromadas en relieve

Mit Radium-Punkten und -Zeigern - With luminous points and hands  
 Avec points et aiguilles lumines - Con puntos y agujas luminosos



13 x 13 cm = 5 1/8 x 5 1/8 inches

**6 4 1 Tag Wecker - 1 day alarm**  
 30 heures réveil - 30 horas despertador



12,5 x 15,5 cm = 4 7/8 x 6 inches

**6 6 1 Tag Wecker - 1 day alarm**  
 30 heures réveil - 30 horas despertador

Verchromt, Silberblatt - Chromium plated, silver dial - Chromé, cadran argenté - Cromado, esfera plateada





GRUPPE 54

Miniatur-Wecker mit Hohltriebwerk ohne Federhaus

Miniature-Alarms, movement with lantern pinions, without spring-barrel - Réveils miniature, mouvement avec pignons lanternes, sans barillet - Despertadores miniatura, máquina con piñones de linterna, sin barillete

Primus II



10,5 cm = 4 1/8 inches

54/3 1 Tag Wecker - 1 day alarm - 30 heures réveil - 30 horas despertador

Zinkgehäuse vernickelt, weißes Kartonblatt  
Zinc case nickelled, white cardboard dial  
Boîte zinc nickelé, cadran carton blanc  
Caja de zinc niquelado, esfera blanca de cartón



9,5 x 13,5 cm = 3 7/8 x 5 1/4 inches

54/252

Eiche - Oak - Chêne - Roble



9,5 x 13,5 cm = 3 7/8 x 5 1/4 inches

54/254

Nußbaum poliert  
Polished walnut - Noyer poli - Nogal pulido

1 Tag Wecker, Chromlünette, Kartonblatt - 1 day alarm, chromium plated bezel, cardboard dial  
30 heures réveil, lunette chromée, cadran carton - Máquina 30 horas cuerda, bisel cromado, esfera de cartón



7,5 cm = 3 inches

54/173

Vernickelt mit rotem Band  
Nickelled with red centre-band  
Nickelé avec ruban rouge  
Niquelado con cinta rojo



7,5 cm = 3 inches

54/174

Vernickelt mit blauem Band  
Nickelled with blue centre-band  
Nickelé avec ruban bleu  
Niquelado con cinta azul



7,5 cm = 3 inches

54/168

Rotbraun - Claret coloured  
Brun-rouge - Rojo oscuro

54/169

Blau - Blue - Bleu - Azul

Bügelabsteller - The alarm is stopped by pushing the handle down  
Arrêtage du réveil par la poignée - El despertador se para doblando la manija

Weißes Kartonblatt - White cardboard dial - Cadran carton blanc  
Esfera blanca de cartón



7,5 cm = 3 inches

54/170

Vernickelt mit rotem Band  
Nickelled with red centre-band  
Nickelé avec ruban rouge  
Niquelado con cinta rojo



7,5 cm = 3 inches

54/171

Vernickelt mit blauem Band  
Nickelled with blue centre-band  
Nickelé avec ruban bleu  
Niquelado con cinta azul



7,5 cm = 3 inches

54/172

Vernickelt mit Band in eidechsartigem Lack - Nickel-  
led with lacquered centre-band (lizard design) - Nickelé  
avec ruban en laque lézardin - Niquelado con cinta  
de barniz lagartado

1 Tag Wecker, Silberblatt  
1 day alarm, silver dial - 30 heures réveil, cadran argenté - 30 horas despertador, esfera plateada



GRUPPE 8

Wecker in Metallgehäusen

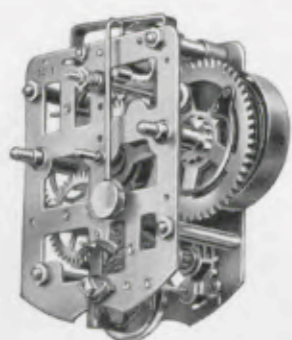
Alarm clocks in metal cases – Réveils en boîtes métal  
Despertadores en cajas de metal



8,2 x 5,8 cm = 3 1/4 x 2 1/4 inches

No. 10 Großes Werk  
Large movement  
Grand mouvement  
Máquina grande

No. 10 G Großes Werk, lautlos  
Large movement, silent  
Grand mouvement, silencieux  
Máquina grande, silenciosa



7,1 x 5,6 cm = 2 7/8 x 2 1/16 inches

No. 231 Normalwerk, große Balance  
Standard movement, large balance  
Mouvement normal, grand balancier  
Máquina normal, volante grande

No. 231 L Normalwerk, große Balance, leise tickend  
Standard movement, large balance, soft ticking  
Mouvement normal, grand balancier, à tic tac doux  
Máquina normal, volante grande, á tique-taque bajo

No. 231 G Normalwerk, große Balance, lautlos  
Standard movement, large balance, silent  
Mouvement normal, grand balancier, silencieux  
Máquina normal, volante grande, silenciosa



5,7 x 5,2 cm = 2 1/4 x 2 1/4 inches

No. 250 Kleines Werk  
Small movement  
Petit mouvement  
Máquina pequeña

Die weltberühmten Weckerwerke – The world-renowned alarm movements  
Les mouvements de réveils à réputation mondiale – Las máquinas de despertadores de fama mundial



18 cm = 7 inches

8/98 Metallgehäuse vernickelt – Metal case nickelled  
Boîte métal nickelé – Caja de metal niquelado  
8/234 Rotbraun – Claret coloured – Brun-rouge  
Rojo oscuro  
8/235 Blau – Blue – Bleu – Azul  
Ladenpreis ..... RM. 2.95  
1 Tag Wecker, Normalwerk – 1 day alarm, standard movement – 30 heures réveil, mouvement normal – 30 horas despertador, máquina normal



18 cm = 7 inches

8/100 Metallgehäuse vernickelt – Metal case nickelled  
Boîte métal nickelé – Caja de metal niquelado  
Ladenpreis ..... RM. 4.—  
Ladenpreis mit RZ ..... RM. 5.—  
Staubdichter Regulierschlitz – Dustproof regulating-slot – Fente de réglage hermétique  
Hendrija de ajustamiento hermética



18 cm = 7 inches

8/242 Metallgehäuse vernickelt – Metal case nickelled  
Boîte métal nickelé – Caja de metal niquelado  
Ladenpreis ..... RM. 4.50  
Ladenpreis mit RZ ..... RM. 5.50  
Weißes Kartonblatt – White cardboard dial  
Cadran carton blanc – Esfera blanca de cartón  
Großes Werk, staubdichter Regulierschlitz  
Large movement, dustproof regulating-slot  
Grand mouvement, fente de réglage hermétique  
Máquina grande, hendrija de ajustamiento hermética  
1 Tag Wecker, Normalwerk – 1 day alarm, standard movement – 30 heures réveil, mouvement normal – 30 horas despertador, máquina normal



19 cm = 7 1/2 inches

8/2 Metallgehäuse vernickelt – Metal case nickelled  
Boîte métal nickelé – Caja de metal niquelado  
Ladenpreis ..... RM. 5.50  
Ladenpreis mit RZ ..... RM. 6.50  
8/2 M Messinggehäuse vernickelt – Brass case nickelled  
Boîte laiton nickelé – Caja de latón niquelado  
Ladenpreis ..... RM. 6.—  
Ladenpreis mit RZ ..... RM. 7.—  
Weißes Kartonblatt – White cardboard dial  
Cadran carton blanc – Esfera blanca de cartón  
Großes Werk, staubdichte Messing- oder Zelluloidrückwand – Large movement, dustproof brass or celluloid back – Grand mouvement, fond laiton ou fond cellulose hermétique – Máquina grande, respaldo hermético de latón ó celuloide



Globe

16 cm = 6 1/4 inches

8/246 Rotbraun - Claret coloured - Brun-rouge  
Rojo oscuro  
Glocke vernickelt - Nickelled bell  
Cloche nickelée - Campana niquelada

Klein-Globe



12 cm = 4 3/4 inches

8/376 Rotbraun - Claret coloured - Brun-rouge  
Rojo oscuro  
8/377 Blau - Blue - Bleu - Azul  
Schlag auf Rückwand - Strike on back  
Sonnerie sur fond - Tocando en el respaldo  
Ladenpreis ..... RM. 2.95

Neu-Globe



10,5 cm = 4 1/8 inches

8/443 Blau - Blue - Bleu - Azul  
8/444 Rotbraun - Claret coloured  
Brun-rouge - Rojo oscuro  
Weißes Kartonblatt - White  
cardboard dial - Cadran  
carton blanc - Esfera blanca  
de cartón

Ladenpreis ..... RM. 3.75  
Ladenpreis mit RZ .... RM. 4.75  
1 Tag Wecker, Normalwerk - 1 day  
alarm, standard movement  
30 heures réveil, mouvement  
normal - 30 horas despertador,  
máquina normal

Globe



13,5 cm = 5 1/4 inches

8/276 Rotbraun - Claret coloured - Brun-rouge  
Rojo oscuro  
8/277 Blau - Blue - Bleu - Azul  
Ladenpreis ..... RM. 2.95

Bravetto



12 cm = 4 3/4 inches

8/211 Rotbraun - Claret coloured - Brun-rouge  
Rojo oscuro  
Ladenpreis ..... RM. 4.50  
Ladenpreis mit RZ ..... RM. 5.50

1 Tag Wecker, Normalwerk, Schlag auf Rückwand - 1 day alarm, standard movement, strike on back  
30 heures réveil, mouvement normal, sonnerie sur fond - 30 horas despertador, máquina normal, tocando en el respaldo

Blaustern



12 cm = 4 3/4 inches

8/185 Metallgehäuse verchromt - Chromium plated  
metal case - Boîte métal chromé - Caja de  
metal cromado  
Silberblatt - Silver dial - Cadran argenté  
Esfera plateada  
Ladenpreis ..... RM. 7.-  
Ladenpreis mit RZ ..... RM. 8.-

Neu-Bravetto



10,5 cm = 4 1/8 inches

8/373 Rotbraun - Claret coloured - Brun-rouge  
Rojo oscuro  
8/421 Blau - Blue - Bleu - Azul  
Weißes Kartonblatt - White cardboard  
dial - Cadran carton blanc - Esfera blanca  
de cartón  
Ladenpreis ..... RM. 4.50  
Ladenpreis mit RZ ..... RM. 5.50

8/474 Rotbraun - Claret coloured - Brun-rouge  
Rojo oscuro  
Mit Repetition - Repeating alarm - Avec  
répétition - Con repetición  
Ladenpreis ..... RM. 5.50  
Ladenpreis mit RZ ..... RM. 6.50

Neu-Bravetto



10,5 cm = 4 1/8 inches

8/374 Verchromt mit blauem Band - Chromium  
plated with blue centre-band - Chromé  
avec bande émaillée bleue - Cromado con  
cinta esmaltada azul  
Silberblatt - Silver dial - Cadran argenté  
Esfera plateada  
Ladenpreis ..... RM. 6.50  
Ladenpreis mit RZ ..... RM. 7.50

Neu-Bravetto



10,5 cm = 4 1/8 inches

8/375 Verchromt mit hellrotem Band - Chro-  
mium plated with red centre-band - Chromé  
avec bande émaillée rouge - Cro-  
mado con cinta esmaltada roja  
Weißes Kartonblatt - White cardboard  
dial - Cadran carton blanc - Esfera blanca  
de cartón  
Ladenpreis ..... RM. 5.50  
Ladenpreis mit RZ ..... RM. 6.50

1 Tag Wecker, Normalwerk - 1 day alarm, standard movement  
30 heures réveil, mouvement normal - 30 horas despertador, máquina normal



1 Tag Wecker  
1 day alarm  
30 heures réveil  
30 horas despertador



Kleinwerk No. 250  
Small movement  
Avec le petit mouvement  
Con máquina pequeña

Bravettino



9,5 cm = 3 3/4 inches

8/1033 Metallgehäuse rotbraun - Claret coloured metal case - Boîte métal brun-rouge - Caja de metal rojo oscuro

Weißes Kartonblatt - White cardboard dial  
Cadran carton blanc - Esfera blanca de cartón

Ladenpreis ..... RM. 4.50  
Ladenpreis mit RZ ..... RM. 5.50

Bravettino



9,5 cm = 3 3/4 inches

8/1034 Metallgehäuse verchromt mit blau emailliertem Band - Chromium plated metal case with blue enamelled centre-band - Boîte métal chromé avec bande émaillée bleue - Caja de metal cromado con cinta esmaltada azul

Metallblatt - Metal dial - Cadran métal - Esfera de metal

Ladenpreis ..... RM. 6.-  
Ladenpreis mit RZ ..... RM. 7.-

Bravettino



9,5 cm = 3 3/4 inches

8/1035 Metallgehäuse verchromt, mit elfenbeinartigem Band, bombiertes Glas  
Chromium plated metal case with centre-band, varnished ivory dull, convex glass  
Boîte métal chromé avec bande peinture ivoire laquée dépolie, verre bombé  
Caja de metal cromado con cinta barniz pulido mate, marfil, cristal biselado

Metallblatt mit verchromten Zahlen, Radium-Punkte und -Zeiger  
Metal dial with chromium plated figures, luminous points and hands  
Cadran métal avec chiffres chromés, points et aiguilles chromés  
Esfera de metal con cifras cromadas, puntos y agujas luminosos

Ladenpreis ..... RM. 7.50

1 Tag Wecker, Kleinwerk No. 250 - 1 day alarm, small movement  
30 heures réveil avec le petit mouvement - 30 horas despertador con máquina pequeña

Neu-Bravo



12,5 cm = 4 7/8 inches

8/456 Metallgehäuse verchromt - Chromium plated metal case - Boîte métal chromé - Caja de metal cromado

1 Tag Wecker, Normalwerk, Schlag auf Glocke  
1 day alarm, standard movement, strike on bell  
30 heures réveil, mouvement normal, sonnerie sur cloche - 30 horas despertador, máquina normal, campana en el fondo

Ladenpreis ..... RM. 7.-  
Ladenpreis mit RZ ..... RM. 8.-

Bravo



14,5 cm = 5 3/4 inches

8/198 Blau - Blue - Bleu - Azul

8/200 Rotbraun - Claret coloured - Brun-rouge  
Rojo oscuro

Ladenpreis ..... RM. 4.-  
Ladenpreis mit RZ ..... RM. 5.-

1 Tag Wecker, Schlag auf Rückwand - 1 day alarm, strike on back - 30 heures réveil, sonnerie sur fond - 30 horas despertador, tocando en el respaldo

Regent II



11 cm = 4 1/4 inches

8/295 Verchromt - Chromium plated - Chromé - Cromado

Schlag auf Glocke innen - Strike on bell - Sonnerie sur cloche - Sonería sobre campana

Weißes Kartonblatt - White cardboard dial - Cadran carton blanc - Esfera blanca de cartón

Auch mit Silberblatt lieferbar - Can also be had with silver dial  
Se livre aussi avec cadran argenté - Se hace también con esfera plateada

1 Tag Wecker, Normalwerk - 1 day alarm, standard movement  
30 heures réveil, mouvement normal - 30 horas despertador, máquina normal



Bravo J



14 cm = 5 1/2 inches

8/222 Metallgehäuse rotbraun - Metal case claret coloured - Boîte métal brun-rouge - Caja de metal rojo oscuro

1 Tag Wecker, großes Werk - 1 day alarm, large movement - 30 heures réveil, grand mouvement - 30 horas despertador, máquina grande

Ladenpreis ..... RM. 6.—  
Ladenpreis mit RZ ..... RM. 7.—

Halli I



14 cm = 5 1/2 inches

8/223 Messinggehäuse vernickelt - Brass case nickelled - Boîte laiton nickelé - Caja de latón niquelado

1 Tag Wecker, großes Werk, Rückwandglocke - 1 day alarm, large movement, back bell - 30 heures réveil, grand mouvement, timbre fond - 30 horas despertador, máquina grande, campana en el respaldo

Ladenpreis mit RZ ..... RM. 9.—

Halli II



15 cm = 6 inches

8/226 Messinggehäuse bordorot - Brass case claret coloured - Boîte laiton rouge Bordeaux - Caja de latón, esmalte color Burdeos

1 Tag Wecker, großes Werk, Rückwandglocke, abstellbare Repetition - 1 day alarm, large movement, back bell, with both continuous and repeating alarm at option - 30 heures réveil, grand mouvement, timbre fond, répétition à volonté - 30 horas despertador, máquina grande, campana en el respaldo, repetición á voluntad

Ladenpreis ..... RM. 13.—



Junghans „Leise-Tick“, der leise tickende Wecker



10,5 cm = 4 1/8 inches

8/380 Rotbraun, weißes Kartonblatt - Claret coloured, white cardboard dial - Brun-rouge, cadran carton blanc - Rojo oscuro, esfera blanca de cartón

Ladenpreis ..... RM. 5.—  
Ladenpreis mit RZ ..... RM. 6.—



10,5 cm = 4 1/8 inches

8/384 Verchromt mit blauem Band, Silberblatt - Chromium plated with blue centre-band, silver dial - Chromé avec ruban bleu, cadran argenté - Cromado con cinta azul, esfera plateada

Ladenpreis ..... RM. 7.—  
Ladenpreis mit RZ ..... RM. 8.—



10,5 cm = 4 1/8 inches

8/390 Verchromt mit schwarzem Band, Silberblatt - Chromium plated with black centre-band, silver dial - Chromé avec ruban noir, cadran argenté - Cromado con cinta negra, esfera plateada

Ladenpreis ..... RM. 7.—  
Ladenpreis mit RZ ..... RM. 8.—



10,5 cm = 4 1/8 inches

8/454 Verchromt mit grünem Band, Silberblatt - Chromium plated with green centre-band, silver dial - Chromé avec ruban vert, cadran argenté - Cromado con cinta verde, esfera plateada

Ladenpreis ..... RM. 7.—  
Ladenpreis mit RZ ..... RM. 8.—

1 Tag Weckerwerk No. 231 L - 1 day alarm movement No. 231 L  
30 heures réveil mouvement No. 231 L - Despertador, 30 horas cuerda, No. 231 L



Junghans „Leise-Tick“, der leise tickende Wecker



10,5 cm = 4 1/8 inches

8/483

Verchromt mit elfenbeinfarbigem Band - Chromium plated with varnished ivory dull centre-band - Chromé avec bande peinture ivoire laquée dépolie - Cromado con cinta barniz pulido mate, marfil

Metallblatt mit verchromten Zahlen, Radium-Punkte und -Zeiger - Metal dial with chromium plated figures, luminous points and hands - Cadran métal avec chiffres chromés, points et aiguilles chromés - Esfera de metal con cifras cromadas, puntos y agujas luminosos

Ladenpreis..... RM. 8.—



11 cm = 4 3/8 inches

8/400

Verchromt mit blauem Band, Silberblatt - Chromium plated with blue centre-band, silver dial - Chromé avec ruban bleu, cadran argenté - Cromado con cinta azul, esfera plateada

Ladenpreis..... RM. 8.50

Ladenpreis mit RZ..... RM. 9.50



14,5 cm = 5 7/8 inches

8/412 Rotbraun - Claret coloured - Brun-rouge - Rojo oscuro

Ladenpreis..... RM. 4.75

Ladenpreis mit RZ..... RM. 5.75

1 Tag Weckerwerk No. 231 L - 1 day alarm movement No. 231 L  
30 heures réveil mouvement No. 231 L - Despertador, 30 horas cuerda, No. 231 L

Junghans „Lautlos“, der unhörbar tickende Wecker



10,5 cm = 4 1/8 inches

8/460 Metallgehäuse verchromt mit blau emailliertem Band - Chromium plated metal case with blue enamelled centre-band - Boîte métal chromé avec bande émaillée bleue - Caja de metal cromado con cinta esmaltada azul

Ladenpreis..... RM. 11.—

Ladenpreis mit RZ..... RM. 12.—

Silberblatt - Silver dial - Cadran argenté - Esfera plateada

1 Tag Weckerwerk No. 231 G, Schlag auf Rückwand - 1 day alarm movement No. 231 G, strike on back  
30 heures réveil mouvement No. 231 G, sonnerie sur fond - Despertador, 30 horas cuerda, No. 231 G, tocando en el respaldo

Junghans „Lautlos“



12,5 cm = 4 7/8 inches

8/299 Metallgehäuse rotbraun - Claret coloured metal case - Boîte métal brun-rouge - Caja de metal rojo oscuro

Weißes Kartonblatt - White cardboard dial  
Cadran carton blanc - Esfera blanca de cartón

Ladenpreis..... RM. 10.—

Ladenpreis mit RZ..... RM. 11.—

1 Tag Weckerwerk No. 10 G, Schlag auf Glocke innen - 1 day alarm movement No. 10 G, back bell  
30 heures réveil mouvement No. 10 G, timbre fond - Despertador, 30 horas cuerda No. 10 G, campana en el respaldo

Junghans „Lautlos“



12,5 cm = 4 7/8 inches

8/300 Metallgehäuse verchromt mit blau emailliertem Band - Chromium plated metal case with blue enamelled centre-band - Boîte métal chromé avec bande émaillée bleue - Caja de metal cromado con cinta esmaltada azul

Silberblatt - Silver dial - Cadran argenté  
Esfera plateada

Ladenpreis..... RM. 12.—

Ladenpreis mit RZ..... RM. 13.—



GRUPPE 9

Wecker in Holzgehäusen

Alarm clocks in wooden cases — Réveils en boîtes bois  
Despertadores en cajas de madera



12,5 x 23 cm — 5 x 9 inches

9/135 Eiche — Oak — Chêne — Roble

Vernickelte Lünette, weißes Kartonblatt  
Nickelled bezel, white cardboard dial  
Lunette nickelée, cadran carton blanc  
Bisel niquelado, esfera blanca de cartón

Ladenpreis . . . . . RM. 13.—  
Ladenpreis mit RZ . . . . . RM. 14.—

36 9/135 Synchron-Gehwerk



12,5 x 23 cm — 5 x 9 inches

9/136 Nußbaum poliert — Polished walnut  
Noyer poli — Nogal pulido

Chromlünette, Silberblatt  
Chromium plated bezel, silver dial  
Lunette chromée, cadran argenté  
Bisel cromado, esfera plateada

Ladenpreis . . . . . RM. 19.—  
Ladenpreis mit RZ . . . . . RM. 20.—

33 9/136 Synchron-Gehwerk

Mit oder ohne Radiumausstattung — With or without luminous figures and hands  
Avec ou sans chiffres lumineux — Con ó sin cifras luminosas



14 x 32 cm — 5 1/2 x 12 1/4 inches

9/138 Eiche — Oak — Chêne — Roble

Verchromte Zahlen und Zeiger  
Chromium plated figures and hands  
Chiffres et aiguilles chromés  
Cifras y agujas cromadas

Ladenpreis . . . . . RM. 16.50

1 Tag Wecker — 1 day alarm — 30 heures réveil — Despertador, 30 horas cuerda

9/135, 9/138: In allen Eichenfarben lieferbar — Can be had in all oak colours  
Livrables en toutes teintes de chêne — Se hacen en todos los colores de roble



GRUPPE 10

Schreibtischuhren

Writing table clocks — Pendulettes de bureau — Relojes para escritorio



Platinen — Plates — Platines — Platinas  
5,5 x 5 cm — 2 1/4 x 2 inches

No. 239 8 Tag Ankergehwerk — 8 day lever time movement  
Mouvement 8 jours simple à ancre — Máquina 8 días cuerda á âncora



14 x 32 cm — 5 1/2 x 12 1/4 inches

10/76 Eiche — Oak — Chêne — Roble



14 x 32 cm — 5 1/2 x 12 1/4 inches

10/77 Kaukasisch Nußbaum poliert — Polished Caucasian walnut  
Noyer Caucasien poli — Nogal Caucaso pulido

Chromlünette, imitierter versilberter Zahlenreif — Chromium plated bezel, silver-coloured figure-circle  
Lunette chromée, cercle à chiffres argenté imit. — Bisel cromado, cerco de cifras plateado imit.

8 Tag Ankergehwerk — 8 day lever time movement  
8 jours simple, échappement à ancre — Máquina 8 días cuerda, escape á âncora



GRUPPE 12

Schiffsuhren

Ship Clocks - Horloges marine - Relojes Marina



Platinen - Plates - Platines - Platinas  
6,7 x 5,7 cm = 2 1/4 x 2 1/4 inches

No. 6 1 Tag Ankergehwerk  
1 day lever time movement  
30 heures simple à ancre  
30 horas cuerda



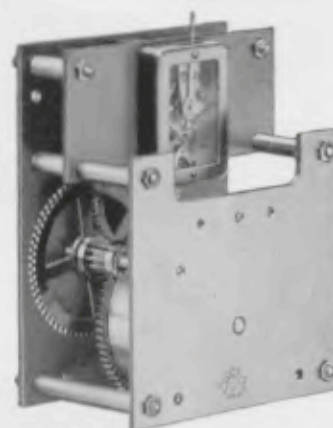
Platinen - Plates - Platines - Platinas  
5,5 x 5 cm = 2 1/4 x 2 inches

No. 239 8 Tag Ankergehwerk, 2 Steinkörner, Nivarox-Spirale, normale Lebensdauer, unempfindlich gegen Temperaturschwankungen  
8 day lever time movement, 2 endstones, normal longevity, Nivarox-hairspring, insensible to differences in temperature  
Mouvement 8 jours simple à ancre, fond et pointe empierrés, spirale Nivarox, durabilité normale, insensible aux changements de température  
Máquina 8 días cuerda á âncora, fondo y punta con rubis, espiral Nivarox, durabilidad normal, insensible á las fluctuaciones de temperatura



Platinen - Plates - Platines - Platinas  
9 x 6 cm = 3 1/4 x 2 1/4 inches

No. 184 8 Tag Ankergehwerk, Echappement mit 4 Steinen  
8 day lever time movement, escapement with 4 jewels  
8 jours simple, échappement à ancre avec 4 rubis  
Máquina 8 días cuerda, escape á âncora con 4 rubis



Platinen - Plates - Platines - Platinas  
9,5 x 7,5 cm = 3 3/4 x 3 inches

No. 146 8 Tag Marine-Präzisionswerk mit 7 und 11 Steinen, staubdicht abgedeckte Taschenuhrhemmung  
Precision lever movement, 8 day time, escapement with 7 and 11 jewels under dustproof protector  
Mouvement de précision, 8 jours simple, échappement hermétiquement fermé avec 7 et 11 rubis  
Máquina de precisión, 8 días cuerda, escape hermético á âncora con 7 y 11 rubis



Marine



Gehäuse-Durchmesser - Diameter of case  
Diamètre de la cage - Diámetro de la caja  
12/1: 16,5 cm = 6 1/2 inches  
12/4, 12/39: 25 cm = 10 inches  
12/41: 29 cm = 11 1/4 inches

Zifferblattdurchmesser - Diameter of dial  
Diamètre du cadran - Diámetro de la esfera  
12/1: 10,5 cm = 4 inches  
12/4, 12/39: 16,5 cm = 6 inches  
12/41: 20,5 cm = 8 inches

12/1, 12/4 1 Tag Gehwerk - 1 day time  
30 heures simple - 30 horas movimiento solo

12/39, 12/41 8 Tag Gehwerk - 8 day time  
8 jours simple - 8 días movimiento solo

Nußbaum - Walnut - Noyer - Nogal  
Lackblatt - Lacquered dial - Cadran verni - Esfera esmaltada

Gehäuse-Durchmesser - Diameter of case  
Diamètre de la cage - Diámetro de la caja  
20 cm = 8 inches



Zifferblatt-Durchmesser - Diameter of dial  
Diamètre du cadran - Diámetro de la esfera  
16 cm = 6 1/4 inches

12/63 Metallgehäuse rotbraun, Nickellunette, weißes Lackblatt, 1 Tag Gehwerk No. 6 mit Sekunde - Claret coloured metal case, nickelled bezel, white lacquered dial, 1 day time with second - Boîte métal brun-rouge, lunette nickelée, cadran verni, 30 heures simple avec seconde - Caja de metal rojo oscuro, bisel níquelado, esfera esmaltada, 30 horas movimiento solo con segundo

12/64 Metallgehäuse rotbraun, Nickellunette, weißes Lackblatt, 8 Tag Ankergehwerk No. 239 ohne Sekunde - Claret coloured metal case, nickelled bezel, white lacquered dial, 8 day lever time movement without second - Boîte métal brun-rouge, lunette nickelée, cadran verni, 8 jours simple, échappement à ancre, sans seconde - Caja de metal rojo oscuro, bisel níquelado, esfera esmaltada, máquina 8 días cuerda, escape á âncora, sin segundo

12/72 Metallgehäuse elfenbeinfarbig, Nickellunette, weißes Lackblatt, 8 Tag Ankergehwerk No. 239 ohne Sekunde - Metal case, varnished ivory dull, nickelled bezel, white lacquered dial, 8 day lever time movement No. 239, without second - Boîte métal peinture ivoire, lunette nickelée, cadran verni, 8 jours simple, échappement à ancre, sans seconde - Caja de metal, color marfil, bisel níquelado, esfera esmaltada, máquina 8 días cuerda, escape á âncora, sin segundo

12/68 Metallgehäuse verchromt, Chromlunette, Silberblatt, 8 Tag Ankergehwerk No. 239 ohne Sekunde - Chromium plated metal case and bezel, silver dial, 8 day lever time movement without second - Boîte métal et lunette chromées, cadran argenté, 8 jours simple, échappement à ancre, sans seconde - Caja de metal y bisel cromados, esfera plateada, máquina 8 días cuerda, escape á âncora, sin segundo





Gehäuse-Durchmesser - Diameter of case  
Diamètre de la cage - Diámetro de la caja  
20 cm = 8 inches

Zifferblatt-Durchmesser - Diameter of dial  
Diamètre du cadran - Diámetro de la esfera  
16 cm = 6 1/4 inches

12/65 Metallgehäuse verchromt, Chromlunette, Silberblatt, 8 Tag Präzisions-Ankerwerk No. 146, Echappement mit 7 Steinen - Chromium plated metal case and bezel, silver dial, 8 day precision time movement, escapement with 7 jewels - Boîte métal et lunette chromées, cadran argenté, mouvement de précision, 8 jours simple, échappement avec 7 rubis - Caja de metal y bisel cromados, esfera plateada, máquina de precisión, 8 días cuerda, escape á áncora con 7 rubis



Gehäuse-Durchmesser - Diameter of case  
Diamètre de la cage - Diámetro de la caja  
20 cm = 8 inches

Zifferblatt-Durchmesser - Diameter of dial  
Diamètre du cadran - Diámetro de la esfera  
16 cm = 6 1/4 inches

12/69 Metallgehäuse verchromt, Chromlunette, Silberblatt - Chromium plated metal case and bezel, silver dial  
Boîte métal et lunette chromées, cadran argenté - Caja de metal y bisel cromados, esfera plateada

8 Tag Präzisions-Ankerwerk No. 146, Echappement mit 11 Steinen  
8 day precision time movement, escapement with 11 jewels  
Mouvement de précision, 8 jours simple, échappement avec 11 rubis  
Máquina de precisión, 8 días cuerda, escape á áncora con 11 rubis



Absolut staub- und wasserdicht  
Fully dust- and waterproof

Parfaitement imperméable à la poussière et à l'eau - Perfectamente impermeable al polvo y al agua

20 cm = 8 inches

Minuten-Einteilung, geeignet für Funken-Telegraphie - With minutes division, suitable for Radiotelegrams  
Graduation de minutes, propre à la télégraphie sans fil - Graduación de minutos, apropiado para telegrafía sin hilo

12/70 Metallgehäuse schwarz oxydiert, Silberblatt - Black oxidised metal case, silver dial  
Boîte métal noir, oxydé, cadran argenté - Caja de metal negro, oxidado, esfera plateada

12/71 Metallgehäuse verchromt, Silberblatt - Chromium plated metal case, silver dial  
Boîte métal chromé, cadran argenté - Caja de metal cromado, esfera plateada

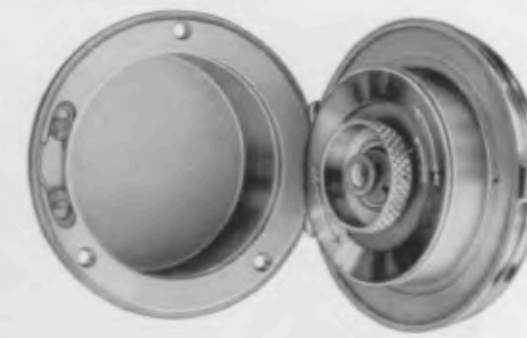
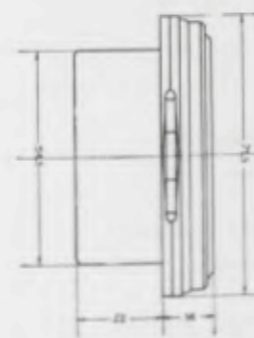
12/73 Messinggehäuse poliert, Silberblatt - Brass case polished, silver dial  
Boîte laiton poli, cadran argenté - Caja de latón pulido, esfera plateada

8 Tag Präzisions-Ankerwerk No. 146, Echappement mit 11 Steinen  
8 day precision time movement, escapement with 11 jewels  
Mouvement de précision, 8 jours simple, échappement avec 11 rubis  
Máquina de precisión, 8 días cuerda, escape á áncora con 11 rubis

GRUPPE 14

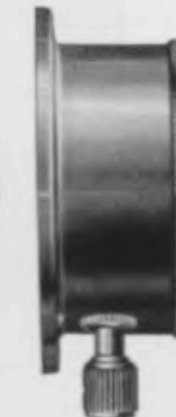
Autouhren

Motor car clocks - Montres pour auto - Relojes para automovil



7 cm = 2 3/4 inches

14/23 8 Tag Taschenuhr-Präzisionswerk No. J 30, 7steinig, Metallblatt weiß oder schwarz  
8 day precision watch movement No. J 30, 7 jewels, white or black metal dial  
Mouvement de montre de précision No. J 30, 7 rubis, cadran métal blanc ou noir  
Máquina de reloj de bolsillo de precisión No. J 30, 8 días cuerda, 7 rubis, esfera de metal blanca ó negra  
Messinggehäuse vernickelt - Brass case nickelled - Boîte laiton nickelée - Caja de latón niquelada



Durchmesser 65 mm  
Diameter 65 mm - Diámetro 65 mm - Diámetro 65 mm

14/122

8 Tag Ankergehwerk No. J 44 ohne Steine - 8 day lever time movement No. J 44 without jewels  
Mouvement No. J 44, 8 jours simple, échappement à ancre, sans rubis  
Máquina No. J 44, 8 días cuerda, escape á áncora, sin rubis

Messinggehäuse vernickelt - Brass case nickelled - Boîte laiton nickelée - Caja de latón niquelada

Metallblatt weiß oder schwarz - White or black metal dial  
Cadran métal blanc ou noir - Esfera de metal blanca ó negra

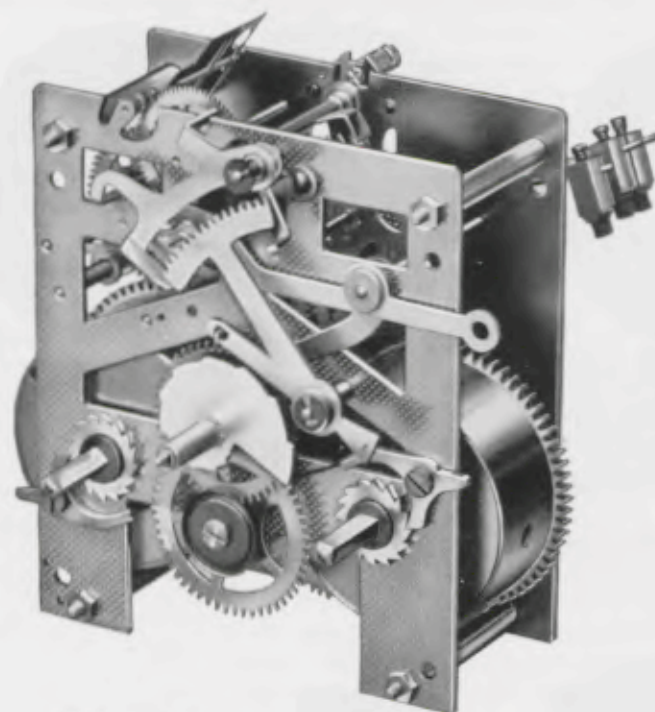
Mit oder ohne leuchtende Radiumziffern (RZ) - With or without luminous figures (RZ)  
Avec ou sans chiffres lumineux au Radium (RZ) - Con ó sin cifras luminosas Radium (RZ)



GRUPPE 17

Kaminuhren

Mantle Clocks – Pendules de cheminée – Relojes de sobremesa



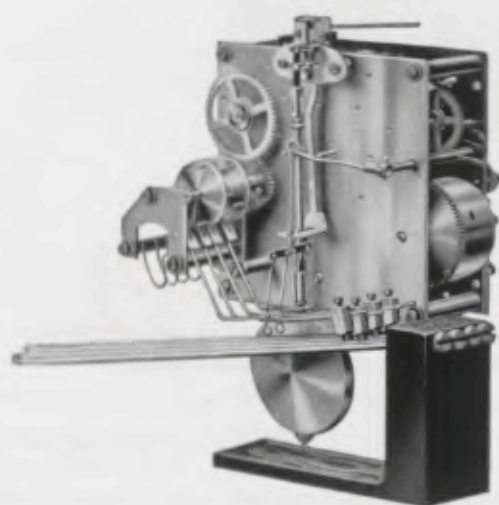
No. 278  
14 Tag Halbstund-Rechenschlagwerk  
Herausnehmbare Federhäuser

14 day half-hour rack-strike movement  
Interchangeable spring barrels

Mouvement à râteau 15 jours sonnerie  
heures et demies  
Barillets interchangeables

Máquina á sierra 15 días soneria horas  
y medias  
Barilletes intercambiables

Platinen – Plates – Platines – Platinas  
11 x 9,5 cm = 4 1/4 x 3 3/4 inches



Werk No. 200  
8 Tag 1/4 Westminsterschlag, massive Triebe  
8 day 1/4 Westminster chime, solid pinions  
8 jours 1/4 Carillon Westminster, pignons massifs  
8 días 1/4 Carillon Westminster, piñones macizos

Platinen – Plates – Platines – Platinas  
10,5 x 10,5 cm = 4 1/8 x 4 1/8 inches



21 x 41 cm = 8 1/4 x 16 1/4 inches  
Eiche – Oak – Chêne – Roble  
17/647 B Bachgong

Chromlünette, Silberzahlenreif – Chromium plated bezel, silvered figure-circle  
Lunette chromée, cercle à chiffres argenté – Bisel cromado, cerco de cifras plateado 17 cm = 6 3/4 inches



23,5 x 49 cm = 9 1/4 x 19 1/4 inches  
Eiche – Oak – Chêne – Roble  
17/540 B Bachgong  
Zifferblatt – Dial – Cadran – Esfera 15 cm = 6 inches



26 x 52 cm = 10 1/4 x 20 1/2 inches  
Eiche – Oak – Chêne – Roble  
17/648 B Bachgong  
17/648 W 1/4 Westminsterschlag

Chromlünette, Zahlenreif versilbert – Chromium plated bezel, silvered figure-circle – Lunette chromée, cercle à chiffres argenté – Bisel cromado, cerco de cifras plateado 18 cm = 7 inches

In allen Eichenfarben lieferbar – Can be had in all oak colours  
Livrables en toutes teintes de chêne – Las cajas de roble se hacen en todos los colores

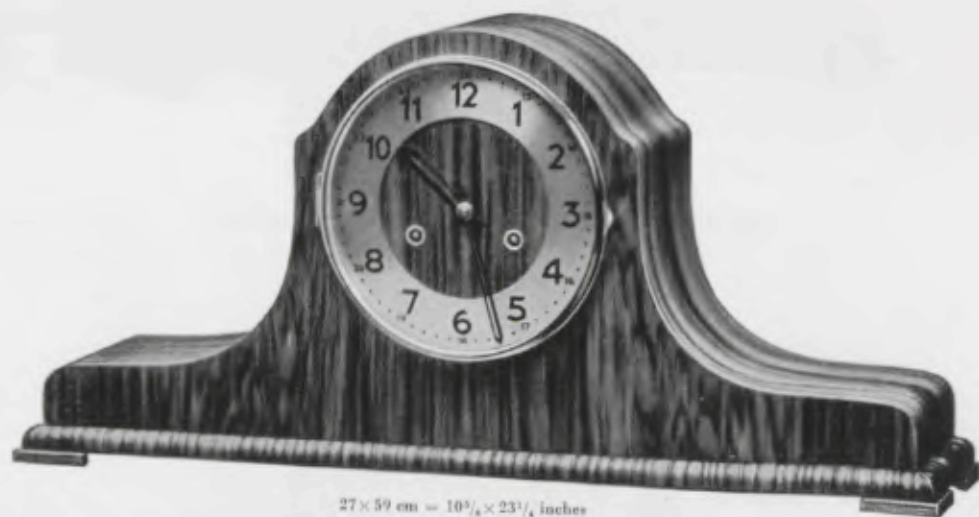


21 x 41 cm = 8 1/4 x 16 1/2 inches

Nußbaum poliert - Polished walnut - Noyer poli - Nogal pulido

17/528 B Bachgong

Zifferblatt - Dial - Cadran - Esfera 15 cm = 6 inches

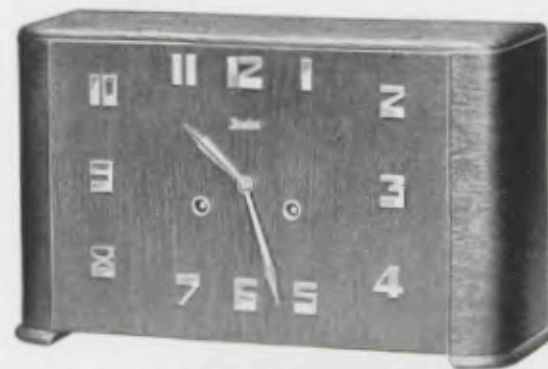


27 x 59 cm = 10 3/4 x 23 1/2 inches

Nußbaum poliert - Polished walnut - Noyer poli - Nogal pulido

17/549 B Bachgong

Chromlünette, Silberzahlenreif - Chromium plated bezel, silvered figure-circle  
Lunette chromée, cercle à chiffres argenté - Bisel cromado, cerco de cifras plateado 18 cm = 7 inches



20,5 x 33 cm = 8 x 13 inches

17/825 Eiche - Oak - Chêne - Roble  
Verchromte Zahlen und Zeiger  
Chromium plated figures and hands  
Chiffres et aiguilles chromés  
Cifras y agujas cromadas

Bachgong „Bim Bam“ 3 Stäbe

Ladenpreis..... RM. 29.—



20,5 x 33 cm = 8 x 13 inches

17/826 Eiche - Oak - Chêne - Roble

16 cm Chromlünette, Zahlenreif und Zeiger matt versilbert - Chromium plated bezel, 6 1/4 inches, mat-silvered figure-circle and hands - Lunette chromée 16 cm, cercle à chiffres et aiguilles argentés mat - Bisel cromado 16 cm, cerco de cifras y agujas plateados mate

Bachgong „Bim Bam“ 3 Stäbe

Ladenpreis..... RM. 32.—



19 x 34 cm = 7 1/2 x 13 1/2 inches

17/827 Eiche - Oak - Chêne - Roble

Verchromte Zahlen und Zeiger - Chromium plated figures and hands - Chiffres et aiguilles chromés  
Cifras y agujas cromadas

Bachgong „Bim Bam“ 3 Stäbe

Ladenpreis..... RM. 32.—

In allen Eichenfarben lieferbar - Can be had in all oak colours

Les cages peuvent être livrées en toutes teintes de chêne - Las cajas de roble se hacen en todos los colores



19 x 34 cm = 7 1/2 x 13 1/4 inches

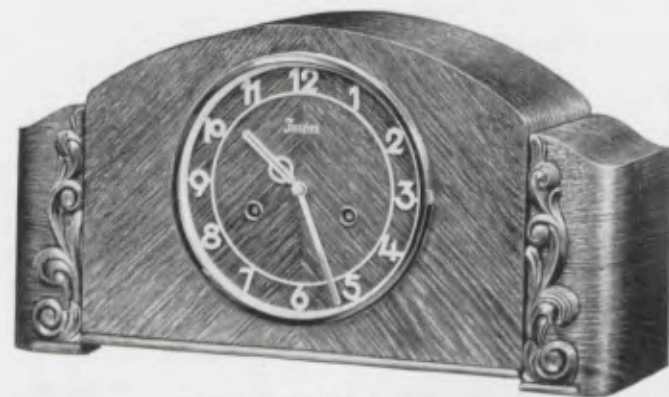
**17/828** Eiche - Oak - Chêne - Roble

16 cm Chromlunette, Zahlenreif und Zeiger versilbert - Chromium plated bezel, 6 1/4 inch., mat-silvered figure-circle and hands - Lunette chromée 16 cm, cercle à chiffres et aiguilles argentés - Bisel cromado 16 cm, cerco de cifras y agujas plateados

Bachgong „Bim Bam“ 3 Stäbe

Ladenpreis . . . . . RM. 34.—

**36/17/828 B** Synchron-Schlagwerk Bim Bam



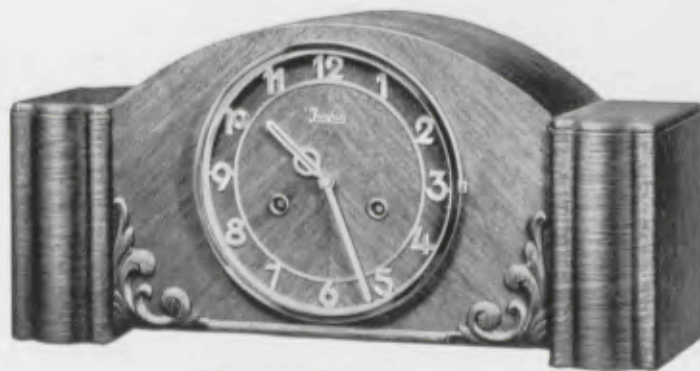
21 x 39 cm = 8 1/4 x 15 1/4 inches

**17/813** Eiche - Oak - Chêne - Roble

17 cm Chromlunette, Zahlenreif und Zeiger versilbert - Chromium plated bezel, 6 3/4 inch., silvered figure-circle and hands - Lunette chromée 17 cm, aiguilles et cercle à chiffres argentés - Bisel cromado 17 cm, cerco de cifras y agujas plateados

Bachgong „Bim Bam“ 3 Stäbe

Ladenpreis . . . . . RM. 36.—



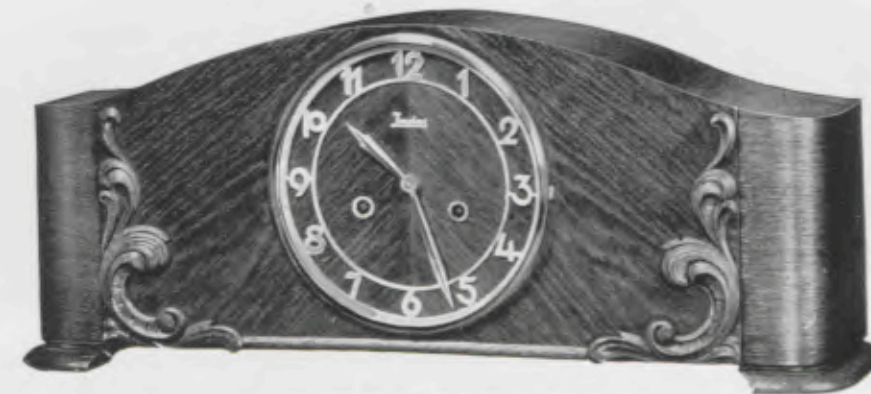
19,5 x 41 cm = 7 1/2 x 16 1/4 inches

**17/824** Eiche - Oak - Chêne - Roble

17 cm Chromlunette, Zahlenreif und Zeiger versilbert - Chromium plated bezel, 6 3/4 inch., silvered figure-circle and hands - Lunette chromée 17 cm, aiguilles et cercle à chiffres argentés - Bisel cromado 17 cm, cerco de cifras y agujas plateados

Bachgong „Bim Bam“ 3 Stäbe

In allen Eichenfarben lieferbar - Can be had in all oak colours  
Livrables en toutes teintes de chêne - Las cajas de roble se hacen en todos los colores



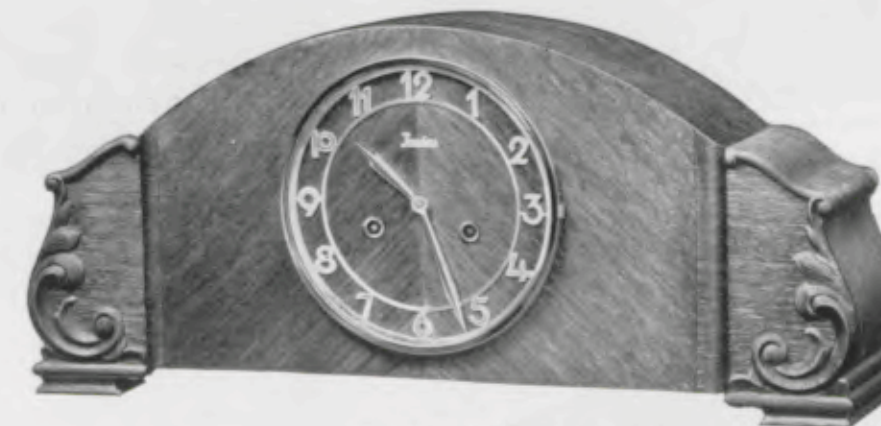
22 x 52 cm = 8 1/2 x 20 1/2 inches

**17/818** Eiche - Oak - Chêne - Roble

18 cm Chromlunette, Zahlenreif und Zeiger versilbert  
Chromium plated bezel 7 inches, silvered figure-circle and hands  
Lunette chromée 18 cm, aiguilles et cercle à chiffres argentés  
Bisel cromado 18 cm, cifras y agujas plateadas

Bachgong „Bim Bam“ 5 Stäbe

Ladenpreis . . . RM. 47.50



23,5 x 54 cm = 9 1/4 x 21 1/4 inches

**17/819** Eiche - Oak - Chêne - Roble

Mit Gongabsteller - With gong-stopper

Avec dispositif d'arrêt de la sonnerie - Con dispositivo para parar la soneria

18 cm Chromlunette, Zahlenreif und Zeiger versilbert  
Chromium plated bezel 7 inches, silvered figure-circle and hands  
Lunette chromée 18 cm, aiguilles et cercle à chiffres argentés  
Bisel cromado 18 cm, cifras y agujas plateadas

Bachgong „Bim Bam“ 5 Stäbe und Gongabsteller

Ladenpreis . . . RM. 55.—

In allen Eichenfarben lieferbar - Can be had in all oak colours  
Livrables en toutes teintes de chêne - Las cajas de roble se hacen en todos los colores



19 x 34 cm = 7 1/2 x 13 1/4 inches

16 cm Chromlunette, Zahlenreif und Zeiger versilbert - Chromium plated bezel, 6 1/4 inch., silvered figure-circle and hands  
Lunette chromée 16 cm, cercle à chiffres et aiguilles argentés - Bisel cromado 16 cm, cerco de cifras y agujas plateados

17/836 Eiche mit polierter kaukasisch  
Nußbaumfront  
Oak with polished Caucasian walnut  
Chêne avec noyer Caucasiens poli  
Roble con nogal Caúcaso pulido  
Bachgong „Bim Bam“ 3 Stäbe  
Ladenpreis ..... RM. 37.50



21 x 34 cm = 8 1/4 x 13 1/2 inches

16 cm Chromlunette, Zahlenreif und Zeiger versilbert - Chromium plated bezel, 6 1/4 inch., silvered figure-circle and hands  
Lunette chromée 16 cm, aiguilles et cercle à chiffres argentés - Bisel cromado 16 cm, cerco de cifras y agujas plateados

17/833 Eiche mit polierter kaukasisch  
Nußbaumfront  
Oak with polished Caucasian walnut  
Chêne avec noyer Caucasiens poli  
Roble con nogal Caúcaso pulido  
Bachgong „Bim Bam“ 3 Stäbe  
Ladenpreis ..... RM. 37.50



21 x 39 cm = 8 1/4 x 15 1/4 inches

17 cm Chromlunette, Zahlenreif und Zeiger versilbert - Chromium plated bezel, 6 3/4 inch., silvered figure-circle and hands  
Lunette chromée 17 cm, aiguilles et cercle à chiffres argentés - Bisel cromado 17 cm, cerco de cifras y agujas plateados

17/814 Eiche mit polierter kaukasisch  
Nußbaumfront  
Oak with polished Caucasian walnut  
Chêne avec noyer Caucasiens poli  
Roble con nogal Caúcaso pulido  
Bachgong „Bim Bam“ 3 Stäbe  
Ladenpreis ..... RM. 40.—

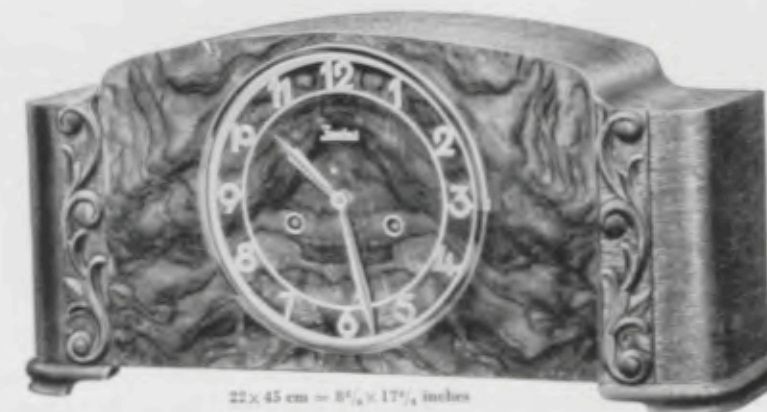
36/17/814 B Synchron - Schlagwerk „Bim Bam“



21,5 x 44,5 cm = 8 1/2 x 17 1/2 inches

18 cm Chromlunette, Zahlenreif und Zeiger versilbert - Chromium plated bezel, 7 inches, silvered figure-circle and hands  
Lunette chromée 18 cm, aiguilles et cercle à chiffres argentés - Bisel cromado 18 cm, cerco de cifras y agujas plateados

17/844 Eiche mit kaukasisch Nußbaumfront  
poliert - Oak with polished Caucasian walnut - Chêne avec noyer Caucasiens poli - Roble con nogal Caúcaso pulido  
Bachgong „Bim Bam“ 3 Stäbe  
Ladenpreis ..... RM. 45.—



22 x 45 cm = 8 1/2 x 17 1/2 inches

18 cm Goldlunette poliert, Zahlenreif und Zeiger matt vergoldet - Gilt bezel, polished, 7 inches, mat-gilt figure-circle and hands - Lunette dorée polie, 18 cm, aiguilles et cercle à chiffres dorés mat - Bisel dorado pulido, 18 cm, cifras y agujas doradas mate

17/831 Eiche mit polierter kaukasisch  
Nußbaumfront - Oak with polished Caucasian walnut - Chêne avec noyer Caucasiens poli - Roble con nogal Caúcaso pulido  
Bachgong „Bim Bam“ 3 Stäbe  
Ladenpreis ..... RM. 47.—



20 x 52 cm = 7 1/4 x 20 1/4 inches

18 cm Chromlunette, Zahlenreif und Zeiger versilbert - Chromium plated bezel, 7 inches, silvered figure-circle and hands  
Lunette chromée 18 cm, aiguilles et cercle à chiffres argentés - Bisel cromado 18 cm, cifras y agujas plateados

17/732 Eiche mit polierter kaukasisch  
Nußbaumfront - Oak with polished Caucasian walnut - Chêne avec noyer Caucasiens poli - Roble con nogal Caúcaso pulido  
Bachgong „Bim Bam“ 5 Stäbe und Gongabsteller  
Ladenpreis ..... RM. 65.—



20,5 x 33 cm = 8 x 13 inches

Matt versilberte Zahlen und Zeiger - Mat-silvered figures and hands - Chiffres et aiguilles argentés, mat  
Cifras y agujas plateadas, mate

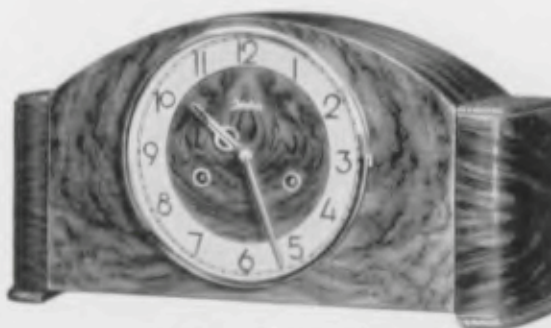
17/829 Kaukasisch Nußbaum poliert  
Polished Caucasian walnut  
Noyer Caucasiens poli  
Nogal Caúcaso pulido  
Bachgong „Bim Bam“ 3 Stäbe  
Ladenpreis ..... RM. 40.—



20,5 x 33 cm = 8 x 13 inches

16 cm Chromlunette, Zahlenreif und Zeiger versilbert - Chromium plated bezel, 6 3/4 inches, silvered figure-circle and hands - Lunette chromée 16 cm, cercle à chiffres et aiguilles argentés - Bisel cromado 16 cm, cerco de cifras y agujas plateados

17/830 Kaukasisch Nußbaum poliert  
Polished Caucasian walnut  
Noyer Caucasiens poli  
Nogal Caúcaso pulido  
Bachgong „Bim Bam“ 3 Stäbe  
Ladenpreis ..... RM. 43.—



19 x 34 cm = 7 1/4 x 13 3/4 inches

17 cm Chromlunette, matt versilberter Zahlenreif mit aufgelegten Chromzahlen oder matt vergoldeter Zahlenreif mit aufgelegten Goldzahlen - Chromium plated bezel, 6 3/4 inches, mat-silvered figure-circle with chromium plated figures or mat-gilt figure-circle with gilt raised figures - Lunette chromée 17 cm, cercle à chiffres argentés mat avec chiffres chromés ou cercle à chiffres dorés polis - Bisel cromado 17 cm, cerco de cifras plateado mate con cifras cromadas ó cerco de cifras dorado mate con cifras doradas pulidas

17/837 Kaukasisch Nußbaum poliert  
Polished Caucasian walnut  
Noyer Caucasiens poli  
Nogal Caúcaso pulido  
Bachgong „Bim Bam“ 3 Stäbe und Gongabsteller  
Ladenpreis ..... RM. 47.50



20,5 x 36 cm = 8 x 14 1/4 inches

Verchromte Zahlen und Zeiger - Chromium plated figures and hands - Chiffres et aiguilles chromés - Cifras y agujas cromadas

17/816 Kaukasisch Nußbaum poliert  
Polished Caucasian walnut  
Noyer Caucasiens poli  
Nogal Caúcaso pulido  
Bachgong „Bim Bam“ 3 Stäbe  
Ladenpreis ..... RM. 45.—



20,5 x 36 cm = 8 x 14 1/4 inches

17 cm Chromlunette, Zahlenreif und Zeiger versilbert - Chromium plated bezel 6 3/4 inches, silvered figure-circle and hands - Lunette chromée 17 cm, aiguilles et cercle à chiffres argentés - Bisel cromado 17 cm, cerco de cifras y agujas plateados

17/817 Kaukasisch Nußbaum poliert  
Polished Caucasian walnut  
Noyer Caucasiens poli  
Nogal Caúcaso pulido  
Bachgong „Bim Bam“ 3 Stäbe  
Ladenpreis ..... RM. 47.50



21 x 39 cm = 8 1/4 x 15 3/4 inches

17 cm Chromlunette, Zahlenreif und Zeiger versilbert - Chromium plated bezel, 6 3/4 inches, silvered figure-circle and hands - Lunette chromée 17 cm, aiguilles et cercle à chiffres argentés - Bisel cromado 17 cm, cerco de cifras y agujas plateados

17/815 Kaukasisch Nußbaum poliert  
Polished Caucasian walnut  
Noyer Caucasiens poli  
Nogal Caúcaso pulido  
Bachgong „Bim Bam“ 5 Stäbe  
Ladenpreis ..... RM. 50.—  
36/17/815 B Synchron-Schlagwerk „Bim Bam“



21,5 x 44,5 cm = 8 1/2 x 17 1/2 inches

18 cm Chromlunette, Zahlenreif und Zeiger versilbert - Chromium plated bezel 7 inches, silvered figure-circle and hands  
Lunette chromée 18 cm, aiguilles et cercle à chiffres argentés - Bisel cromado 18 cm, cerco de cifras y agujas plateados

17/843 Kaukasisch Nußbaum poliert  
Polished Caucasian walnut  
Noyer Caucasiens poli  
Nogal Caúcaso pulido  
Bachgong „Bim Bam“ 5 Stäbe  
Ladenpreis..... RM. 55.—

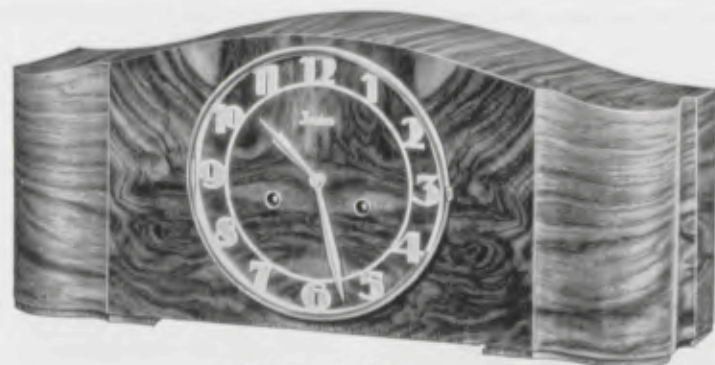


19 x 41 cm = 7 1/2 x 16 1/4 inches

17 cm Chromlunette, Zahlenreif und Zeiger versilbert - Chromium plated bezel 6 3/4 inches, silvered figure-circle and hands  
Lunette chromée 17 cm, aiguilles et cercle à chiffres argentés - Bisel cromado 17 cm, cerco de cifras y agujas plateados

17/730 Kaukasisch Nußbaum poliert  
Polished Caucasian walnut  
Noyer Caucasiens poli  
Nogal Caúcaso pulido  
Bachgong „Bim Bam“ 5 Stäbe  
und Gongabsteller  
Ladenpreis..... RM. 52.—

17/752 Mahagoni - Mahogany - Acajou  
Caoba  
Bachgong „Bim Bam“ 3 Stäbe

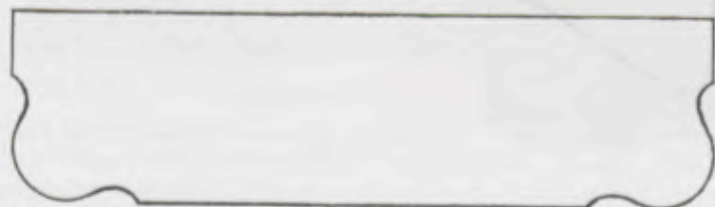


20,5 x 43,5 cm = 8 x 18 inches

18 cm Chromlunette, Zahlenreif und Zeiger versilbert - Chromium plated bezel 7 inches, silvered figure-circle and hands  
Lunette chromée 18 cm, aiguilles et cercle à chiffres argentés - Bisel cromado 18 cm, cifras y agujas plateadas

17/734 Kaukasisch Nußbaum poliert  
Polished Caucasian walnut  
Noyer Caucasiens poli  
Nogal Caúcaso pulido  
Bachgong „Bim Bam“ 5 Stäbe  
und Gongabsteller  
Ladenpreis..... RM. 70.—

36/17/734 B Synchron-Schlagwerk „Bim Bam“



23 x 47 cm = 9 x 18 1/2 inches

18 cm Chromlunette, Zahlenreif und Zeiger versilbert - Chromium plated bezel, 7 inches, silvered figure-circle and hands  
Lunette chromée 18 cm, aiguilles et cercle à chiffres argentés - Bisel cromado 18 cm, cerco de cifras y agujas plateados

17/835 Kaukasisch Nußbaum poliert  
Polished Caucasian walnut  
Noyer Caucasiens poli  
Nogal Caúcaso pulido  
Bachgong „Bim Bam“ 5 Stäbe  
Ladenpreis..... RM. 65.—

36/17/835 B Synchron-Schlagwerk Bim Bam



24 x 47 cm = 9 1/2 x 18 1/4 inches

18 cm Goldlunette poliert, Zahlenreif matt vergoldet - Gilt bezel, polished, 7 inches, mat-gilt figure-circle - Lunette dorée polie, 18 cm, cercle à chiffres dorés mat - Bisel dorado pulido, 18 cm, cifras doradas mate

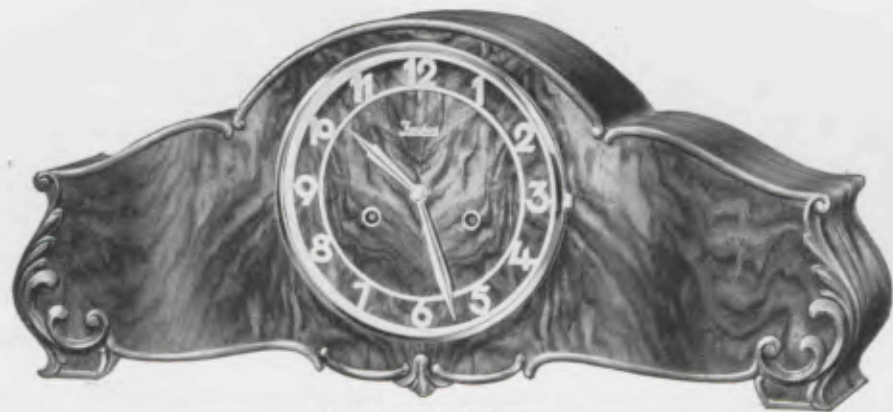
17/834 Nußbaum feinmatt antik  
Dull antique figured walnut  
Noyer mat antique  
Nogal mate antiguo  
Bachgong „Bim Bam“ 5 Stäbe  
und Gongabsteller  
Ladenpreis..... RM. 65.—



20 x 52 cm = 7 7/8 x 20 1/2 inches

18 cm Chromlunette, Zahlenreif und Zeiger versilbert - Chromium plated bezel, 7 inches, silvered figure-circle and hands  
Lunette chromée 18 cm, aiguilles et cercle à chiffres argentés - Bisel cromado 18 cm, cerco de cifras y agujas plateados

17/598 Kaukasisch Nußbaum poliert  
Polished Caucasian walnut  
Noyer Caucasiens poli  
Nogal Caúcaso pulido  
Bachgong „Bim Bam“ 5 Stäbe



23 x 53,5 cm = 9 x 21 inches

**17/821** Kaukasisch Nußbaum poliert – Polished Caucasian walnut  
Noyer Caucasiens poli – Nogal Caúcaso pulido

Bachgong „Bim Bam“ 5 Stäbe und Gongabsteller

Ladenpreis . . . RM. 90.—

18 cm Goldlunette poliert, Zahlenreif und Zeiger matt vergoldet  
Gilt bezel, polished, 7 inches, mat-gilt figure-circle and hands  
Lunette dorée polie, 18 cm, aiguilles et cercle à chiffres dorés mat  
Bisel dorado pulido, 18 cm, cifras y agujas doradas mate



23 x 53 cm = 9 x 21 inches

**17/823** Kaukasisch Nußbaum poliert – Polished Caucasian walnut  
Noyer Caucasiens poli – Nogal Caúcaso pulido

Bachgong „Bim Bam“ 5 Stäbe

18 cm Goldlunette poliert, Zahlenreif und Zeiger matt vergoldet  
Gilt bezel, polished, 7 inches, mat-gilt figure-circle and hands  
Lunette dorée polie, 18 cm, aiguilles et cercle à chiffres dorés mat  
Bisel dorado pulido, 18 cm, cifras y agujas doradas mate

**36/17/823 B** Synchron-Schlagwerk „Bim Bam“



22 x 55 cm = 8 1/4 x 21 1/2 inches

**17/832** Kaukasisch Nußbaum poliert – Polished Caucasian walnut  
Noyer Caucasiens poli – Nogal Caúcaso pulido

Bachgong „Bim Bam“ 5 Stäbe und Gongabsteller

Ladenpreis . . . . . RM. 80.—

18 cm Chromlunette, Zahlenreif und Zeiger versilbert  
Chromium plated bezel, 7 inches, silvered figure-circle and hands  
Lunette chromée 18 cm, aiguilles et cercle à chiffres argentés  
Bisel cromado 18 cm, cerco de cifras y agujas plateados



22 x 52 cm = 8 1/4 x 20 1/2 inches

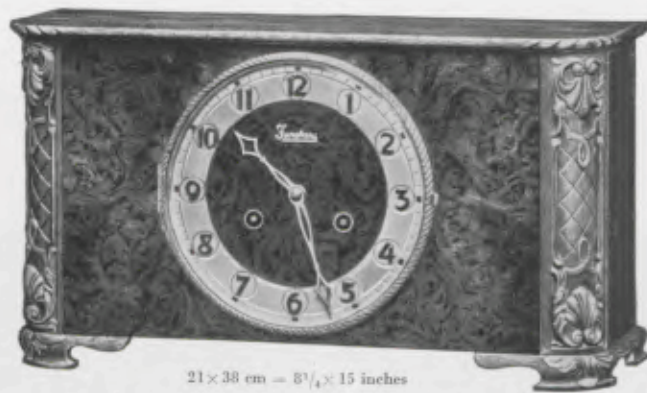
**17/841** Kaukasisch Nußbaum poliert – Polished Caucasian walnut  
Noyer Caucasiens poli – Nogal Caúcaso pulido

Bachgong „Bim Bam“ 5 Stäbe und Gongabsteller

Ladenpreis . . . . . RM. 82.—

18 cm Lunette vergoldet poliert, matt vergoldeter Zahlenreif  
mit aufgelegten Goldzahlen  
Gilt bezel 7 inches, mat-gilt figure circle with gilt raised figures  
Lunette dorée 18 cm, cercle à chiffres doré mat avec chiffres dorés polis  
Bisel dorado 18 cm, cerco de cifras dorados mate con cifras doradas pulidas



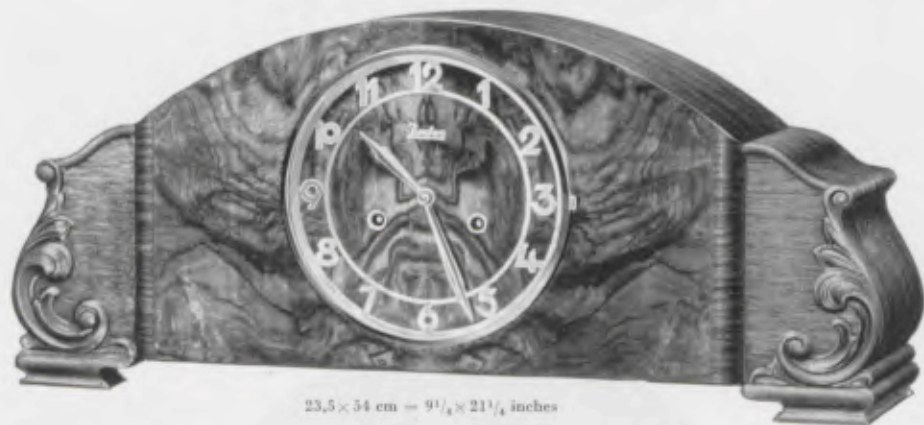


21 x 38 cm = 8 1/4 x 15 inches

**17/687** Nußbaum mit Rüsternaserfront, poliert – Walnut with elm-grain, polished  
Noyer avec madrure d'orme, poli – Nogal con veta de olmo, pulido

Bachgong „Bim Bam“ 5 Stäbe

17 cm Lünette matt vergoldet, Zahlenreif matt versilbert, Zahlen schwarz – Mat-gilt bezel 6 3/4 inches, mat-silvered figure-circle, black figures – Lunette dorée mat 17 cm, cercle à chiffres argenté mat, chiffres noirs – Bisel dorado mate 17 cm, cerco de cifras plateado mate, cifras negras



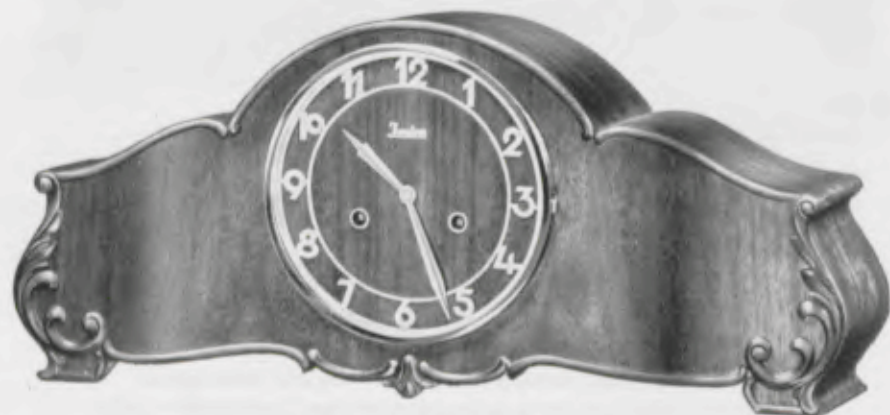
23,5 x 34 cm = 9 1/4 x 21 1/4 inches

**17/820** Nußbaum feinmatt antik – Dull antique figured walnut – Noyer mat antique – Nogal mate antiguo

18 cm Goldlünette poliert, Zahlenreif matt vergoldet – Gilt bezel, polished, 7 inches, mat-gilt figure-circle  
Lunette dorée polie, 18 cm, cercle à chiffres dorés mat – Bisel dorado pulido, 18 cm, cifras doradas mate

Bachgong „Bim Bam“ 5 Stäbe und Gongabsteller

Ladenpreis ... RM. 70.—



23 x 53,5 cm = 9 x 21 inches

**17/822** Nußbaum feinmatt antik – Dull antique figured walnut – Noyer mat antique – Nogal mate antiguo

18 cm Goldlünette poliert, Zahlenreif matt vergoldet – Gilt bezel, polished, 7 inches, mat-gilt figure-circle  
Lunette dorée polie, 18 cm, cercle à chiffres dorés mat – Bisel dorado pulido, 18 cm, cifras doradas mate

Bachgong „Bim Bam“ 5 Stäbe und Gongabsteller



58 x 6 x 16,5 cm = 22 3/4 x 2 1/4 x 6 1/2 inches

**Konsole 17/1** Kaukasisch Nußbaum poliert – Bracket 17/1 Polished Caucasian walnut  
Console 17/1 Noyer Caucasiens poli – Consola 17/1 Nogal Cáucaso pulido



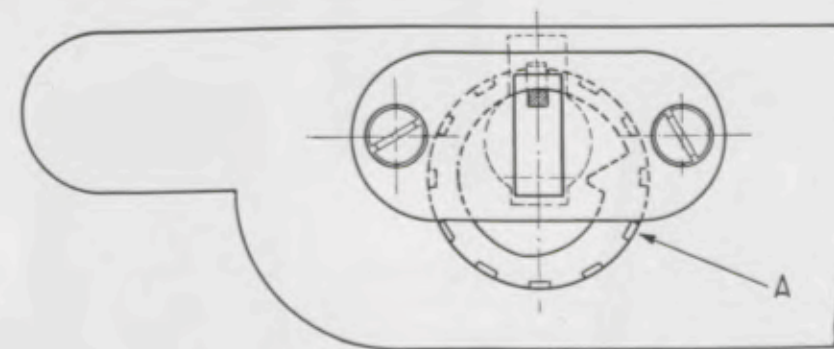
50 x 16 x 5,5 cm = 19 1/4 x 6 1/4 x 2 1/4 inches

**Konsole 17/2** Kaukasisch Nußbaum poliert – Bracket 17/2 Polished Caucasian walnut  
Console 17/2 Noyer Caucasiens poli – Consola 17/2 Nogal Cáucaso pulido

**Konsole 17/3** Eiche – Bracket 17/3 Oak – Console 17/3 Chêne – Consola 17/3 Roble

Für alle Junghans-Tischuhren lieferbar

Can be used for all clocks – Avec console sont livrables tous les modèles – Con consola se suministran todos los modelos



Aufhängevorrichtung der Konsole D. R. P. a.

Durch Drehen der Scheibe A kann die Konsole jederzeit leicht in eine absolut wagrechte Lage gebracht werden.

Suspension device of bracket. Patented.

The bracket can easily be brought into an absolutely horizontal position by turning disc A.

Appareil de suspension de la console D. R. P. a.

En tournant le disque A, on peut en tout temps mettre la console en position absolument horizontale.

Aparato para suspender la consola D. R. P. a.

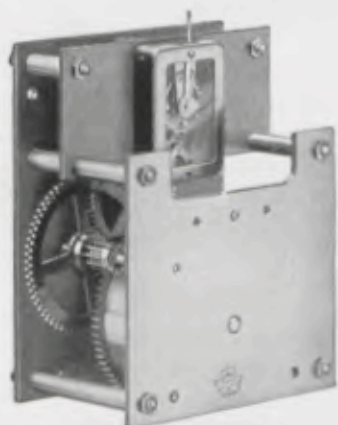
Dando vueltas al disco A, la consola siempre se puede poner facilmente en una posición absolutamente horizontal.



GRUPPE 18

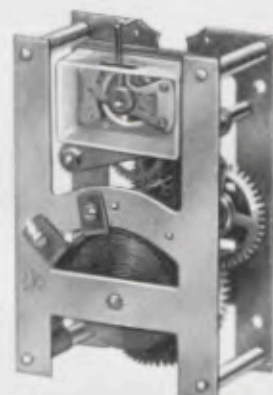
Einsatzuhren, Rundrahmuhren, Bürouhren, Dropuhren

Clocks for fitting into furniture - Dial Clocks - Office Clocks - Drop Dial Clocks  
 Pendules à encastrer - Œils de Bœuf - Pendules pour Bureaux - Pendules octogones  
 Relojes para colocar en estantes, muebles etc.  
 Relojes de pared, forma ojo de bucy - Relojes para despachos



Platinen - Plates - Platines - Platinas  
 9,5 x 7,5 cm = 3 7/8 x 3 inches

No. 146 8 Tag Marine-Präzisionswerk mit 7 Steinen, staubdicht abgedeckte Taschenuhrhemmung  
 Precision lever movement, 8 day time, escapement with 7 jewels under dustproof protector  
 Mouvement de précision, 8 jours simple, échappement hermétiquement fermé avec 7 rubis  
 Máquina de precisión, 8 días cuerda, escape hermético á áncora con 7 rubis



Platinen - Plates - Platines - Platinas  
 9 x 6 cm = 3 1/2 x 2 1/4 inches

No. 184 8 Tag Ankergehwerk, Echappement mit 4 Steinen  
 8 day lever time movement, escapement with 4 jewels  
 8 jours simple, échappement à ancre avec 4 rubis  
 Máquina 8 días cuerda, escape á áncora con 4 rubis



Platinen - Plates - Platines - Platinas  
 8,5 x 8,2 cm = 3 3/8 x 3 1/8 inches

No. 74 14 Tag Pendelgehwerk  
 14 day pendulum time movement  
 Mouvement à balancier, 15 jours simple  
 Máquina á péndola, 15 días cuerda



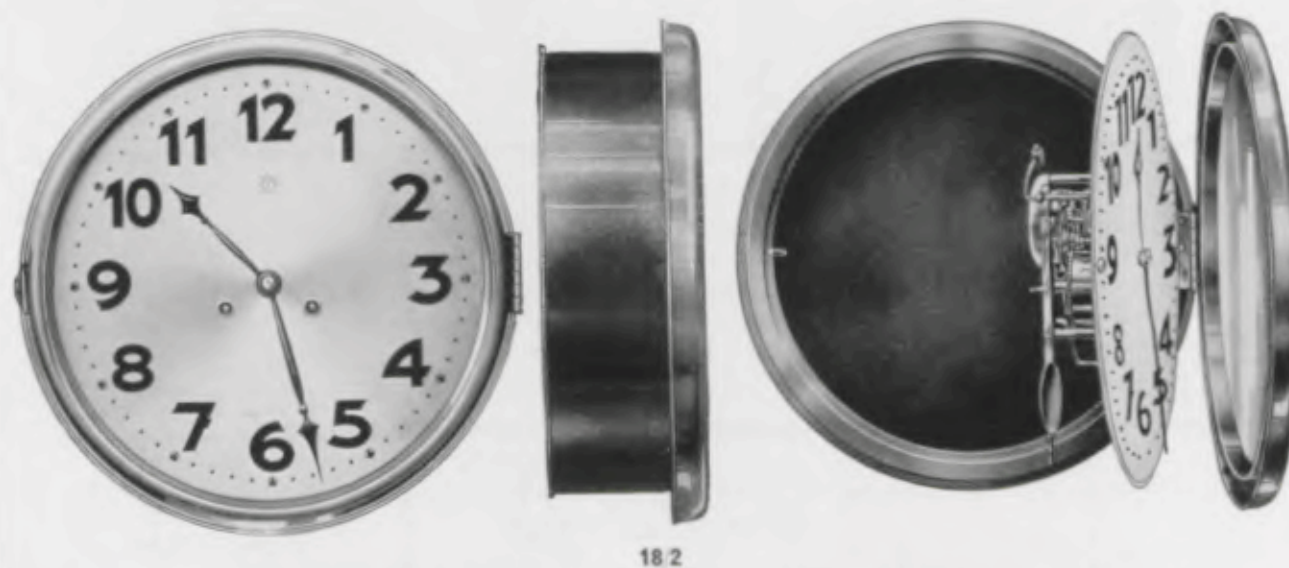
Platinen - Plates - Platines - Platinas  
 5,5 x 5 cm = 2 1/4 x 2 inches

No. 239 8 Tag Ankergehwerk, 2 Steinkörner, Nivarox-Spirale, normale Lebensdauer, unempfindlich gegen Temperaturschwankungen  
 8 day lever time movement, 2 endstones, normal longevity, Nivarox-hairspring, insensible to differences in temperature  
 Mouvement 8 jours simple à ancre, fond et pointe empierrés, spirale Nivarox, durabilité normale, insensible aux changements de température  
 Máquina 8 días cuerda á áncora, fondo y punta con rubis, espiral Nivarox, durabilidad normal, insensible á las fluctuaciones de temperatura



Einsatzuhren zum Einbauen in Möbel, Büfets usw.

Dial clocks for fitting in furniture, sideboards etc. - Pendules à encastrer pour meubles, buffets etc. - Relojes para colocar en estantes, muebles etc.



18.181 8 Tag Ankergehwerk No. 146 - 8 day lever time - 8 jours simple à ancre - 8 días cuerda, escape á áncora  
 18.1 14 Tag Pendelgehwerk - 14 day pendulum time - 15 jours simple à balancier - Máquina á péndola, 15 días cuerda  
 18.182 8 Tag Ankergehwerk No. 146 - 8 day lever time - 8 jours simple à ancre - 8 días cuerda, escape á áncora  
 18.2 14 Tag Pendelgehwerk - 14 day pendulum time - 15 jours simple à balancier - Máquina á péndola, 15 días cuerda

Chromlunetten - Chromium plated bezels - Lunettes chromées - Bisels cromados  
 Abmessungen - Dimensions - Dimensiones

No.	Silberblatt - Silver dial - Cadran argenté - Esfera plateada		Hintergehäuse - Back case - Tambour - Caja	
	Minutenkreisdurchmesser Diameter of minute circle Diamètre du cercle minutes Diámetro del círculo de minutos	Lunettendurchmesser Diameter of bezel Diamètre extér. de la lunette Diámetro total del bisel	Durchmesser Diameter Diamètre Diámetro	Tiefe Depth Profondeur Profundidad
18.181	164 mm = 6 1/2 inches	210 mm = 8 1/4 inches	180 mm = 7 inches	63 mm = 2 1/2 inches
18.1	225 .. = 9 ..	275 .. = 10 7/8 ..	232 .. = 9 1/8 ..	80 .. = 3 1/8 ..
18.182	225 .. = 9 ..	275 .. = 10 7/8 ..	232 .. = 9 1/8 ..	80 .. = 3 1/8 ..
18.2	262 .. = 10 ..	332 .. = 13 1/8 ..	280 .. = 11 ..	80 .. = 3 1/8 ..



Agnes



Glaszifferblatt

Glass dial - Cadran verre - Esfera de vidrio

Rahmen - Frame - Cadre - Marco

Zifferblatt - Dial - Cadran - Esfera

Buche, hell poliert Light beech polished Hêtre clair poli Haya clara pulida	Nußbaumfarbig Walnut finish Teinte noyer Color nogal	Durchmesser Diameter Diamètre Diámetro	Minutenkreisdurchmesser Diameter of minute circle Diamètre du cercle minutes Diámetro del círculo de minutos
18/202	18/203	276 = 11 mm inches	184 = 7 mm inches
18/204	18/206	8 Tag Pendelgehwerk - 8 day pendulum time - 8 jours simple à balancier - 8 días cuerda á péndola	
18/208	18/210	315 = 12 <sup>1</sup> / <sub>2</sub> mm inches	216 = 8 <sup>1</sup> / <sub>2</sub> mm inches
18/212		364 = 14 <sup>1</sup> / <sub>4</sub> mm inches	262 = 10 mm inches
		14 Tag Gehwerk - 14 day time - 15 jours simple - 15 días cuerda	

18/202-203: mit Blechhinterkasten - with metal case - avec boîte en tôle - con caja de metal



18,5 x 25,5 cm = 7 <sup>1</sup>/<sub>4</sub> x 10 inches

18/276

Gedruckte Zahlen - Printed figures - Chiffres imprimés - Cifras impresas



21 x 28 cm = 8 <sup>1</sup>/<sub>4</sub> x 11 inches

18/329

36/18/329 Synchron

8 Tag Pendelgehwerk No. 52 - 8 day pendulum time movement - Mouvement 8 jours simple à balancier  
Máquina 8 días cuerda á péndola



21 x 28 cm = 8 <sup>1</sup>/<sub>4</sub> x 11 inches

18/330

Polierte Zahlen und Zeiger - Polished figures and hands  
Chiffres et aiguilles polis - Cifras y agujas pulidas



21 x 28 cm = 8 <sup>1</sup>/<sub>4</sub> x 11 inches

18/331

Gedruckte Zahlen - Printed figures - Chiffres imprimés  
Cifras impresas

8 Tag Pendelgehwerk No. 52 - 8 day pendulum time movement - Mouvement 8 jours simple à balancier  
Máquina 8 días cuerda á péndola



21 x 28 cm = 8 <sup>1</sup>/<sub>4</sub> x 11 inches

18/332

Polierte Zahlen und Zeiger - Polished figures and hands  
Chiffres et aiguilles polis - Cifras y agujas pulidas



21 x 28 cm = 8 <sup>1</sup>/<sub>4</sub> x 11 inches

18/333

Chromlunette, gedruckte Zahlen - Chromium plated bezel, printed figures - Lunette chromée, chiffres imprimés - Bisel cromado, cifras impresas

8 Tag Pendelgehwerk No. 52 - 8 day pendulum time movement - Mouvement 8 jours simple à balancier  
Máquina 8 días cuerda á péndola



21,5 x 28,5 cm = 8 1/2 x 11 1/4 inches

18/323 Gedruckte Zahlen – Printed figures – Chiffres imprimés – Cifras impresas

8 Tag Pendelgehwerk No. 52 – 8 day pendulum time movement – Mouvement 8 jours simple à balancier  
Máquina 8 días cuerda á péndola



21,5 x 28,5 cm = 8 1/2 x 11 1/4 inches

18/310 Polierte Zahlen und Zeiger – Polished figures and hands – Chiffres et aiguilles polis – Cifras y agujas pulidas

36/18/310 Synchron



21,5 x 28,5 cm = 8 1/2 x 11 1/4 inches

18/324 Chromlünette, verchromter Zahlenreif – Chromium plated bezel and figure-circle – Lunette et cercle à chiffres chromés – Bisel y cerco de cifras cromados

8 Tag Pendelgehwerk No. 52 – 8 day pendulum time movement – Mouvement 8 jours simple à balancier  
Máquina 8 días cuerda á péndola



20 x 31,5 cm = 8 x 12 1/2 inches

18/295 Polierte Zahlen und Zeiger – Polished figures and hands – Chiffres et aiguilles polis – Cifras y agujas pulidas

8 Tag Ankergehwerk No. 239 – 8 day lever time movement – 8 jours simple, échappement à ancre – Máquina 8 días cuerda, escape á áncora



21,5 x 28,5 cm = 8 1/2 x 11 1/4 inches

18/311 Polierte Zahlen und Zeiger – Polished figures and hands – Chiffres et aiguilles polis – Cifras y agujas pulidas

8 Tag Pendelgehwerk No. 52 – 8 day pendulum time movement – Mouvement 8 jours simple à balancier  
Máquina 8 días cuerda á péndola



21,5 x 28,5 cm = 8 1/2 x 11 1/4 inches

18/312 Chromlünette, verchromter Zahlenreif – Chromium plated bezel and figure-circle – Lunette et cercle à chiffres chromés – Bisel y cerco de cifras cromados

36/18/312 Synchron



21,5 x 28,5 cm = 8 1/2 x 11 1/4 inches

18/313 Verchromte Zahlen und Zeiger – Chromium plated figures and hands – Chiffres et aiguilles chromés – Cifras y agujas cromadas

8 Tag Pendelgehwerk No. 52 – 8 day pendulum time movement – Mouvement 8 jours simple à balancier  
Máquina 8 días cuerda á péndola



21,5 x 28,5 cm = 8 1/2 x 11 1/4 inches

18/314 Chromlünette, verchromter Zahlenreif – Chromium plated bezel and figure-circle – Lunette et cercle à chiffres chromés – Bisel y cerco de cifras cromados



21 x 29,5 cm = 8 1/4 x 11 3/4 inches

18/315 Verchromte Zahlen und Zeiger – Chromium plated figures and hands – Chiffres et aiguilles chromés – Cifras y agujas cromadas



21 x 29,5 cm = 8 1/4 x 11 3/4 inches

18/319 Matt versilberte Zahlen und Zeiger – Mat-silvered figures and hands – Chiffres et aiguilles argentés mat – Cifras y agujas plateadas mate



21 x 29,5 cm = 8 1/4 x 11 3/4 inches

18/322 Verchromte Zahlen und Zeiger – Chromium plated figures and hands – Chiffres et aiguilles chromés – Cifras y agujas cromadas

8 Tag Ankergehwerk No. 239 – 8 day lever time movement – 8 jours simple, échappement à ancre  
Máquina 8 días cuerda, escape á áncora



21 x 29,5 cm = 8 1/4 x 11 3/4 inches

18/325 Chromlünette, verchromter Zahlenreif – Chromium plated bezel and figure-circle – Lunette et cercle à chiffres chromés – Bisel y cerco de cifras cromados  
Ladenpreis ..... RM. 17.50



21 x 29,5 cm = 8 1/4 x 11 3/4 inches

18/316

Ladenpreis ..... RM. 17.—

Verchromte Zahlen und Zeiger - Chromium plated figures and hands - Chiffres et aiguilles chromés  
Cifras y agujas cromadas



21 x 29,5 cm = 8 1/4 x 11 3/4 inches

18/317

Ladenpreis ..... RM. 17.50



21 x 29,5 cm = 8 1/4 x 11 3/4 inches

18/318

Chromlunette, verchromter Zahlenreif  
Chromium plated bezel and figure-circle  
Lunette et cercle à chiffres chromés  
Bisel y cerco de cifras cromados

Ladenpreis ..... RM. 20.—

36/18/318 Synchron



21 x 29 cm = 8 1/4 x 11 1/2 inches

18/301

Verchromte Zahlen und Zeiger  
Chromium plated figures and hands  
Chiffres et aiguilles chromés  
Cifras y agujas cromadas

Ladenpreis ..... RM. 18.50



20 x 29,5 cm = 8 x 11 3/4 inches

18/320

Verchromte Zahlen und Zeiger  
Chromium plated figures and hands  
Chiffres et aiguilles chromés  
Cifras y agujas cromadas

Ladenpreis ..... RM. 17.50

8 Tag Ankergehwerk No. 239 - 8 day lever time movement - 8 jours simple, échappement à ancre  
Máquina 8 días cuerda, escape à âncora



20 x 29,5 cm = 8 x 11 3/4 inches

18/321

Chromlunette, verchromter Zahlenreif  
Chromium plated bezel and figure-circle  
Lunette et cercle à chiffres chromés  
Bisel y cerco de cifras cromados

Ladenpreis ..... RM. 20.—

36/18/321 Synchron



23 x 32,5 cm = 9 x 12 3/4 inches

18/304

8 Tag Ankerschlagwerk auf Stabgong - 8 day lever strike movement on rod gong - 8 jours à ancre, sonnerie sur gong tige  
8 días escape à âncora sonería sobre gong tija

Ladenpreis ..... RM. 28.—



22 x 33 cm = 8 1/4 x 13 inches

18/263

8 Tag Pendelgehwerk Rap  
8 day pendulum time movement Rap  
Mouvement 8 jours simple à balancier Rap  
Máquina 8 días cuerda à péndola Rap  
Ladenpreis ..... RM. 20.—



25 x 30 cm = 9 1/4 x 11 1/4 inches

18/248

8 Tag Ankergehwerk mit Echappement  
8 day lever time with escapement  
8 jours simple, échappement à ancre  
Máquina 8 días cuerda, escape à âncora  
Ladenpreis ..... RM. 22.50  
36/18/248 Synchron-Gehwerk

Schleiflackgehäuse - Lacquered cases - Cages laquées dépolies - Cajas barniz pulido mate

Verchromte Zahlen und Zeiger - Chromium plated figures and hands - Chiffres et aiguilles chromés  
Cifras y agujas cromadas



30 cm = 11 3/4 inches

**18/255 Z** Zahlen - Figures - Chiffres  
Cifras

**18/255 S** Striche - Strokes - Barres  
Rayas

Ladenpreis ..... RM. 35.—



30 cm = 11 3/4 inches

**18/256 Z** Zahlen - Figures - Chiffres  
Cifras

**18/256 S** Striche - Strokes - Barres  
Rayas

Ladenpreis ..... RM. 35.—



30 cm = 11 3/4 inches

**18/257 Z** Zahlen - Figures - Chiffres  
Cifras

**18/257 S** Striche - Strokes - Barres  
Rayas

Ladenpreis ..... RM. 35.—



30 cm = 11 3/4 inches

**18/258 Z** Zahlen - Figures - Chiffres  
Cifras

**18/258 S** Striche - Strokes - Barres  
Rayas

Ladenpreis ..... RM. 35.—

**36/18/258 Z** Synchron-Gehwerk

Verchromte Gehäuse mit Schleiflackfront - Chromium plated cases with lacquered front  
Cages chromées avec cadran laqué dépoli - Cajas cromadas con esfera barniz pulido mate

8 Tag Ankergehwerk mit Echappement - 8 day lever time movement with escapement  
8 jours simple, échappement à ancre - Máquina 8 días cuerda, escape á áncora



29 cm = 11 1/4 inches

**18/334**

Metallgehäuse elfenbeinfarbig, gedruckte Zahlen - Metal case, varnished ivory dull, printed figures - Boite métal peinture ivoire laquée dépolie, chiffres imprimés - Caja de metal barniz pulido mate, cifras impresas

Ladenpreis ..... RM. 17.—



29 cm = 11 1/4 inches

**18/335**

Metallgehäuse verchromt, Zifferblatt elfenbein, verchromte Zahlen und Zeiger - Chromium plated metal case, dial varnished ivory dull, chromium plated figures and hands - Boite métal chromée, cadran peinture ivoire laquée dépolie, chiffres et aiguilles chromés - Caja de metal cromada, esfera barniz pulido mate, cifras y agujas cromadas

Ladenpreis ..... RM. 23.—

**36/18/334**

Synchron-Gehwerk - Synchronous movement - Mouvement Synchron - Máquina Sincron

**36/18/335**

**18/337**

Metallgehäuse elfenbeinfarbig, Nickellunette, Silberblatt  
Metal case varnished ivory dull, nickelled bezel, silver dial  
Boite métal peinture ivoire laquée dépolie, lunette nickelée, cadran argenté  
Caja de metal barniz pulido mate, marfil, bisel niquelado, esfera plateada

Ladenpreis ..... RM. 22.—

**36/18/337**

Synchron-Gehwerk - Synchronous movement - Mouvement Synchron  
Máquina Sincron



33 cm = 13 inches

**18/338**

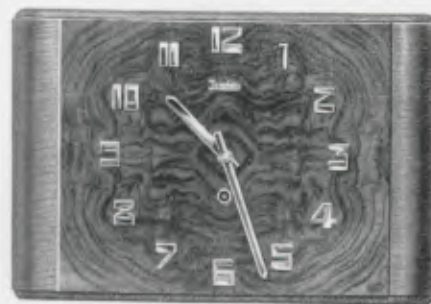
Metallgehäuse verchromt, Silberblatt  
Chromium plated metal case, silver dial  
Boite métal chromée, cadran argenté  
Caja de metal cromada, esfera plateada

Ladenpreis ..... RM. 26.—

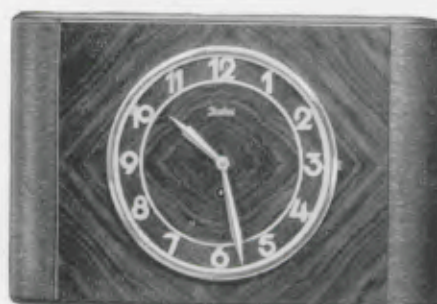
**36/18/338**

Synchron-Gehwerk - Synchronous movement - Mouvement Synchron  
Máquina Sincron

8 Tag Ankergehwerk - 8 day lever time movement - 8 jours simple, échappement à ancre  
Máquina 8 días cuerda, escape á áncora



22 x 34 cm = 8 1/4 x 13 1/4 inches



22 x 34 cm = 8 1/4 x 13 1/4 inches

Eiche mit polierter Nußbaumfront - Oak with polished walnut  
Chêne avec noyer poli - Roble con nogal pulido

18/285

18/336

8 Tag Ankergehwerk - 8 day lever time movement

Mouvement 8 jours simple, échappement à ancre - Máquina 8 días cuerda, escape á áncora

Mattverchromte Zahlen und Zeiger - Chromium plated figures and hands - Chiffres et aiguilles chromés - Cifras y agujas cromadas

Chromlünette, Zahlenreif und Zeiger versilbert - Chromium plated bezel, silvered figure-circle and hands - Lunette chromée, aiguilles et cercle à chiffres argentés - Bisel cromado, cifras y agujas plateadas

36/18/285 Synchron-Gehwerk - Synchronous movement - Mouvement Synchron - Máquina Sincron



23 x 29 cm = 9 x 11 1/2 inches

18/261 Eiche mit Nußbaum poliert - Oak with polished walnut - Chêne avec noyer poli - Roble con nogal pulido

Verchromte Zahlen und Zeiger - Chromium plated figures and hands - Chiffres et aiguilles chromés - Cifras y agujas cromadas

8 Tag Pendelgehwerk Rap - 8 day pendulum time movement Rap - Mouvement 8 jours simple à balancier Rap - Máquina 8 días cuerda á péndola Rap



30 cm = 11 1/4 inches  
Profil siehe Seite 69

Verchromtes Gehäuse - Chromium plated case  
Boite chromée - Caja cromada

18/259 Z Zahlen - Figures - Chiffres - Cifras

18/259 S Striche - Strokes - Barres - Rayas

Ladenpreis ..... RM. 45.-

Zifferblatt kaukasisch Nußbaum poliert

18/271 Z Zahlen, Zifferblatt Eiche

Ladenpreis ..... RM. 35.-

8 Tag Ankergehwerk mit Echappement

36/18/259 Z Synchron-Gehwerk



34,5 x 34,5 cm = 13 1/2 x 13 1/4 inches

Rahmen nußbaumfarbig, Glaszifferblatt - Frame walnut finish, glass dial  
Cadre teinte noyer, cadran verre - Marco color nogal, esfera de vidrio

18/328 8 Tag Ankergehwerk No. 239 (mit Nivarox-Spirale) - 8 day lever time movement (with Nivarox hair spring) - 8 jours simple, échappement à ancre (avec spiral Nivarox) - Máquina, 8 días cuerda, escape á áncora (con espiral Nivarox) - Ladenpreis ..... RM. 22.-

36/18/328 Synchron-Gehwerk - Synchronous movement - Mouvement Synchron - Máquina Sincron

Rahmen Buche hell, Glaszifferblatt - Frame light beech, glass dial  
Cadre hêtre clair, cadran verre - Marco haya color claro, esfera de vidrio

18/340 8 Tag Ankergehwerk No. 239 (mit Nivarox-Spirale) - 8 day lever time movement (with Nivarox hair spring) - 8 jours simple, échappement à ancre (avec spiral Nivarox) - Máquina, 8 días cuerda, escape á áncora (con espiral Nivarox) - Ladenpreis ..... RM. 22.-

36/18/340 Synchron-Gehwerk - Synchronous movement - Mouvement Synchron - Máquina Sincron



23 cm = 11 inches

Rahmen nußbaumfarbig, Glaszifferblatt - Frame walnut finish, glass dial - Cadre teinte noyer, cadran verre - Marco color nogal, esfera de vidrio

18/327 8 Tag Ankergehwerk No. 239 (mit Nivarox-Spirale) - 8 day lever time movement (with Nivarox hair spring) - 8 jours simple, échappement à ancre (avec spiral Nivarox) - Máquina, 8 días cuerda, escape á áncora (con espiral Nivarox) - Ladenpreis ..... RM. 17.50

36/18/327 Synchron-Gehwerk - Synchronous movement - Mouvement Synchron - Máquina Sincron

Rahmen Buche hell, Glaszifferblatt - Frame light beech, glass dial - Cadre hêtre clair, cadran verre - Marco haya color claro, esfera de vidrio

18/339 8 Tag Ankergehwerk No. 239 (mit Nivarox-Spirale) - 8 day lever time movement (with Nivarox hair spring) - 8 jours simple, échappement à ancre (avec spiral Nivarox) - Máquina, 8 días cuerda, escape á áncora (con espiral Nivarox) - Ladenpreis ..... RM. 17.50

36/18/339 Synchron-Gehwerk - Synchronous movement - Mouvement Synchron - Máquina Sincron



34,5 cm = 13 1/4 inches

18/326 Nußbaum poliert, Chromreif, Glaszifferblatt - Polished walnut, chromium plated rim, glass dial

Noyer poli, cercle chromé, cadran verre - Nogal pulido, cerco cromado, esfera de vidrio

8 Tag Ankergehwerk No. 239 (mit Nivarox-Spirale)

8 day lever time movement (with Nivarox hair spring)

8 jours simple, échappement à ancre (avec spiral Nivarox)

Máquina, 8 días cuerda, escape á áncora (con espiral Nivarox)

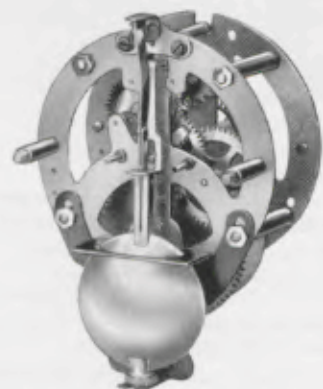
Ladenpreis ..... RM. 26.-



GRUPPE 19

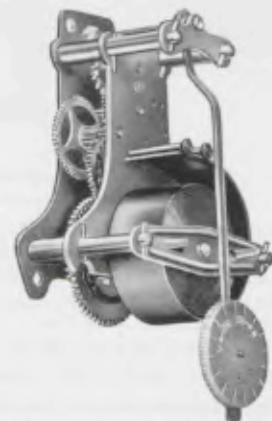
Küchenuhren in Steingut

Kitchen and Nursery Clocks in earthenware cases — Pendules pour cuisine, cages en faïence — Relojes para cocina, cajas de loza



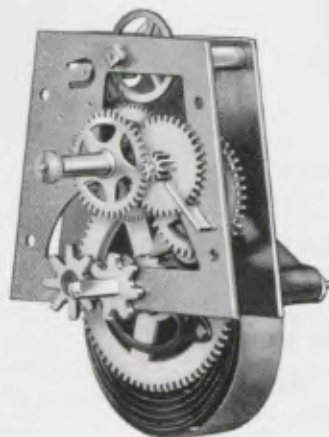
Platinen - Plates - Platines - Platinas  
6,5 x 6,5 cm = 2 1/2 x 2 1/2 inches

**No. 52 8 Tag Pendelgehwerk, schweres Pendel, mit einfacher und sicherer Transportbefestigung**  
8 day pendulum time movement, heavy pendulum, simple and securely fastened for transport  
Mouvement 8 jours simple à balancier, balancier lourd, simple et sûrement attaché pour éviter tout dégât  
Máquina 8 días cuerda á péndolo, péndulo pesado, simple y seguramente atado impidiendole causar daños



Platinen - Plates - Platines - Platinas  
7 x 6 cm = 2 3/4 x 2 3/4 inches

**No. 45 Werk Rap 8 Tag Pendelgehwerk**  
8 day pendulum time movement  
Mouvement 8 jours simple à balancier  
Máquina 8 días cuerda á péndolo



Platinen - Plates - Platines - Platinas  
5,5 x 5 cm = 2 1/4 x 2 inches

**No. 239 8 Tag Ankergehwerk, 2 Steinkörner, Nivarox-Spirale, normale Lebensdauer, unempfindlich gegen Temperaturschwankungen** — 8 day lever time movement, 2 endstones, normal longevity, Nivarox-hairspring, insensible to differences in temperature — Mouvement 8 jours simple à ancre, fond et pointe empierrés, spiral Nivarox, durabilité normale, insensible aux changements de température — Máquina 8 días cuerda á áncora, fondo y punta con rubis, espiral Nivarox, durabilidad normal, insensible á las fluctuaciones de temperatura.



19 x 21,5 cm = 7 1/2 x 8 1/2 inches

19/397



19 x 21,5 cm = 7 1/2 x 8 1/2 inches

19/399



19 x 21,5 cm = 7 1/2 x 8 1/2 inches

19/401

1 Tag Ankergehwerk No. 6 — 1 day lever time movement  
Mouvement 30 heures simple à ancre — Máquina 30 horas cuerda á áncora

19/398

19/400

19/402

8 Tag Pendelgehwerk No. 52 — 8 day pendulum time movement — Mouvement 8 jours simple à balancier  
Máquina 8 días cuerda á péndolo

Geschlossene Kapsel — Closed back-case — Capsule fermée — Cápsula cerrada

36/19/400 Synchron



19,5 x 22,5 cm = 7 3/4 x 8 7/8 inches

19/403

1 Tag Ankergehwerk No. 6  
1 day lever time movement  
Mouvement 30 heures simple à ancre  
Máquina 30 horas cuerda á áncora

19/404

8 Tag Pendelgehwerk No. 52  
8 day pendulum time movement  
Mouvement 8 jours simple à balancier  
Máquina 8 días cuerda á péndolo  
Ladenpreis . . . . . RM. 8.—



19,5 x 22,5 cm = 7 3/4 x 8 7/8 inches

19/405

8 Tag Pendelgehwerk No. 52  
8 day pendulum time movement  
Mouvement 8 jours simple à balancier  
Máquina 8 días cuerda á péndolo  
Ladenpreis . . . . . RM. 8.—



19,5 x 22,5 cm = 7 3/4 x 8 7/8 inches

19/406

8 Tag Pendelgehwerk No. 52  
8 day pendulum time movement  
Mouvement 8 jours simple à balancier  
Máquina 8 días cuerda á péndolo  
Ladenpreis . . . . . RM. 8.—

36/19/406 Synchron

Geschlossene Kapsel — Closed back-case — Capsule fermée — Cápsula cerrada





20 x 25,5 cm = 8 x 10 inches

19/394



20 x 25,5 cm = 8 x 10 inches

19/395



20 x 25,5 cm = 8 x 10 inches

19/396

8 Tag Pendelgehwerk Rap - 8 day pendulum time movement Rap  
Mouvement 8 jours simple à balancier Rap - Máquina 8 días cuerda á péndola Rap

Gedruckte Zahlen - Printed figures - Chiffres imprimés - Cifras impresas

Ladenpreis ... RM. 8.50

36 19/396 Synchron



21,5 x 26,5 cm = 8 1/2 x 11 1/4 inches

19/407



21,5 x 26,5 cm = 8 1/2 x 11 1/4 inches

19/408



21,5 x 26,5 cm = 8 1/2 x 11 1/4 inches

19/409

8 Tag Pendelgehwerk No. 52 - 8 day pendulum time movement  
Mouvement 8 jours simple à balancier - Máquina 8 días cuerda á péndola

Verchromte Zahlen und Zeiger - Chromium plated figures and hands - Chiffres et aiguilles chromés  
Cifras y agujas cromadas

Geschlossene Kapsel - Closed back-case - Capsule fermée - Cápsula cerrada

Ladenpreis ... RM. 9.50



19 x 27 cm = 7 1/2 x 10 3/4 inches

19/388



19 x 27 cm = 7 1/2 x 10 3/4 inches

19/389



19 x 27 cm = 7 1/2 x 10 3/4 inches

19/390

8 Tag Pendelgehwerk No. 52 - 8 day pendulum time movement - Mouvement 8 jours simple à balancier  
Máquina 8 días cuerda á péndola

Geschlossene Kapsel - Closed back-case - Capsule fermée - Cápsula cerrada

Ladenpreis ... RM. 9.—



19 x 27 cm = 7 1/2 x 10 3/4 inches

19/430



20 x 26 cm = 8 x 10 1/4 inches

19/391

8 Tag Pendelgehwerk No. 52 - 8 day pendulum time movement - Mouvement 8 jours simple à balancier  
Máquina 8 días cuerda á péndola

Ladenpreis ... RM. 9.—

Ladenpreis ... RM. 9.—

Geschlossene Kapsel - Closed back-case - Capsule fermée - Cápsula cerrada  
Gedruckte Zahlen - Printed figures - Chiffres imprimés - Cifras impresas

Forelle



31 cm = 12 inches

Metallgehäuse - Metal case - Boîte métal - Caja de metal

19/27 Braun lackiert mit Lünette - Brown lacquered with bezel - Laqué brun avec lunette  
Barnizado color marrón con bisel

19/28 Weiß lackiert mit Lünette - White lacquered with bezel - Laqué blanc avec lunette  
Barnizado color blanco con bisel

Bombiertes Glas - Convex glass - Verre bombé - Cristal bombado

8 Tag Pendelgehwerk No. 52 - 8 day pendulum time movement - Mouvement 8 jours simple à balancier  
Máquina 8 días cuerda á péndola



23x29 cm = 9x11 1/2 inches

19/410

Chrom polierte Reliefzahlen aus Steingut, verchromte Zeiger - Raised polished chromium plated earthenware figures, chromium plated hands - Chiffres en faïence relief chromés polis, aiguilles chromées - Cifras loza en relieve cromados y pulidos, agujas cromadas

Ladenpreis ..... RM. 10.50

36/19/410 Synchron



23x29 cm = 9x11 1/2 inches

19/411

Blaue Zahlen, polierte Zeiger  
Blue figures, polished hands  
Chiffres bleus, aiguilles polis  
Cifras azules, agujas pulidas

Ladenpreis ..... RM. 10.50



23x29 cm = 9x11 1/2 inches

19/412

Chrom polierte Reliefzahlen aus Steingut, verchromte Zeiger - Raised polished chromium plated earthenware figures, chromium plated hands - Chiffres en faïence relief chromés polis, aiguilles chromées - Cifras loza en relieve cromados y pulidos, agujas cromadas

Ladenpreis ..... RM. 11.50



23x29 cm = 9x11 1/2 inches

19/413

Vergoldet polierte Reliefzahlen aus Steingut, vergoldete Zeiger - Raised polished gilt earthenware figures, gilt hands - Chiffres en faïence relief dorés polis, aiguilles dorées - Cifras loza en relieve dorados y pulidos, agujas doradas

Ladenpreis ..... RM. 11.50

8 Tag Pendelgehwerk No. 52 - 8 day pendulum time movement - Mouvement 8 jours simple à balancier  
Máquina 8 días cuerda á péndola



22,5x29 cm = 9x11 1/2 inches

19/417



22,5x29 cm = 9x11 1/2 inches

19/418



22,5x29 cm = 9x11 1/2 inches

19/419

Chrom polierte Reliefzahlen aus Steingut, verchromte Zeiger - Raised polished chromium plated earthenware figures, chromium plated hands - Chiffres en faïence relief chromés polis, aiguilles chromées - Cifras loza en relieve cromados y pulidos, agujas cromadas

8 Tag Ankergehwerk No. 239 - 8 day lever time movement - Mouvement 8 jours simple à ancre  
Máquina 8 días cuerda á áncora

Ladenpreis ..... RM. 15.—



21x31,5 cm = 8 1/4 x 12 3/4 inches

19/420



21x31,5 cm = 8 1/4 x 12 3/4 inches

19/421



21x31,5 cm = 8 1/4 x 12 3/4 inches

19/422

Gedruckte Zahlen - Printed figures - Chiffres imprimés - Cifras impresas

8 Tag Ankergehwerk No. 239 - 8 day lever time movement - Mouvement 8 jours simple à ancre  
Máquina 8 días cuerda á áncora

Ladenpreis ..... RM. 16.—



21 x 23,5 cm = 8 1/4 x 9 1/4 inches

19/414



21 x 23,5 cm = 8 1/4 x 9 1/4 inches

19/415



21 x 23,5 cm = 8 1/4 x 9 1/4 inches

19/416

Chromlünette, verchromte Zeiger - Chromium plated bezel and hands - Lunette et aiguilles chromées  
Bisel y agujas cromados

8 Tag Pendelgehwerk No. 52 - 8 day pendulum time movement - Mouvement 8 jours simple à balancier  
Máquina 8 días cuerda a péndola

Ladenpreis ..... RM. 13.—



21,5 x 20,5 cm = 8 1/2 x 11 1/4 inches

19/423



21,5 x 20,5 cm = 8 1/2 x 11 1/4 inches

19/424



21,5 x 20,5 cm = 8 1/2 x 11 1/4 inches

19/425

Chromlünette, verchromte Zeiger - Chromium plated bezel and hands - Lunette et aiguilles chromées  
Bisel y agujas cromados

Ladenpreis ..... RM. 17.50

36/19/425 Synchron

8 Tag Ankergehwerk No. 239 - 8 day lever time movement - Mouvement 8 jours simple à ancre  
Máquina 8 días cuerda a áncora

Durch die Lünette und Kapsel sind die Werke staubdicht abgeschlossen  
Bezel and back-case make the movement dustproof - Le mouvement est enfermé hermétiquement par la lunette et la capsule - La máquina va encerrada herméticamente por el bisel y la cápsula



21,5 x 28 cm = 8 1/2 x 11 inches

19/426



21,5 x 28 cm = 8 1/2 x 11 inches

19/427

Chromlünette, verchromte Zeiger - Chromium plated bezel and hands - Lunette et aiguilles chromées  
Bisel y agujas cromados

Ladenpreis ..... RM. 17.50



21,5 x 28 cm = 8 1/2 x 11 inches

19/428

Goldlünette, vergoldet polierte Zeiger  
Gilt polished bezel and hands  
Lunette et aiguilles dorées polies  
Bisel y agujas dorados pulidos



21,5 x 28 cm = 8 1/2 x 11 inches

19/429

Chromlünette, verchromte Zeiger  
Chromium plated bezel and hands  
Lunette et aiguilles chromées  
Bisel y agujas cromados

8 Tag Ankergehwerk No. 239 - 8 day lever time movement - Mouvement 8 jours simple à ancre  
Máquina 8 días cuerda a áncora

Ladenpreis ..... RM. 17.50

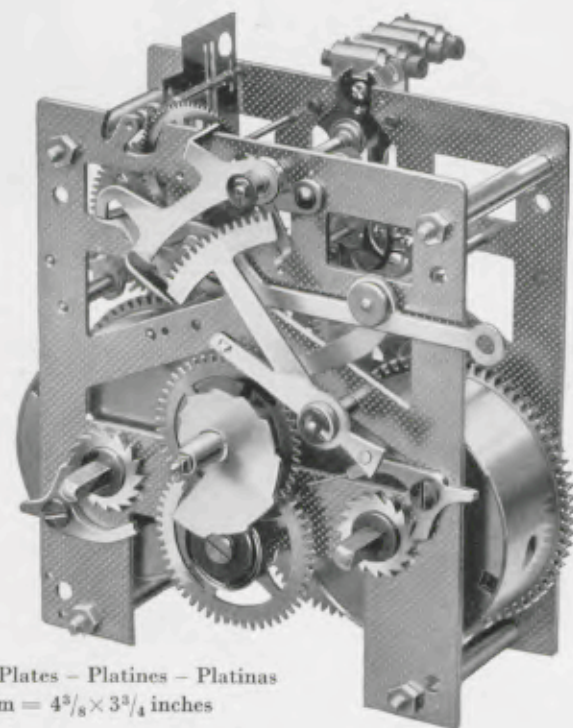
Durch die Lünette und Kapsel sind die Werke staubdicht abgeschlossen  
Bezel and back-case make the movement dustproof - Le mouvement est enfermé hermétiquement par la lunette et la capsule - La máquina va encerrada herméticamente por el bisel y la cápsula



GRUPPEN 23, 24, 25

Wanduhren

Regulators — Régulateurs — Reguladores



No. 277

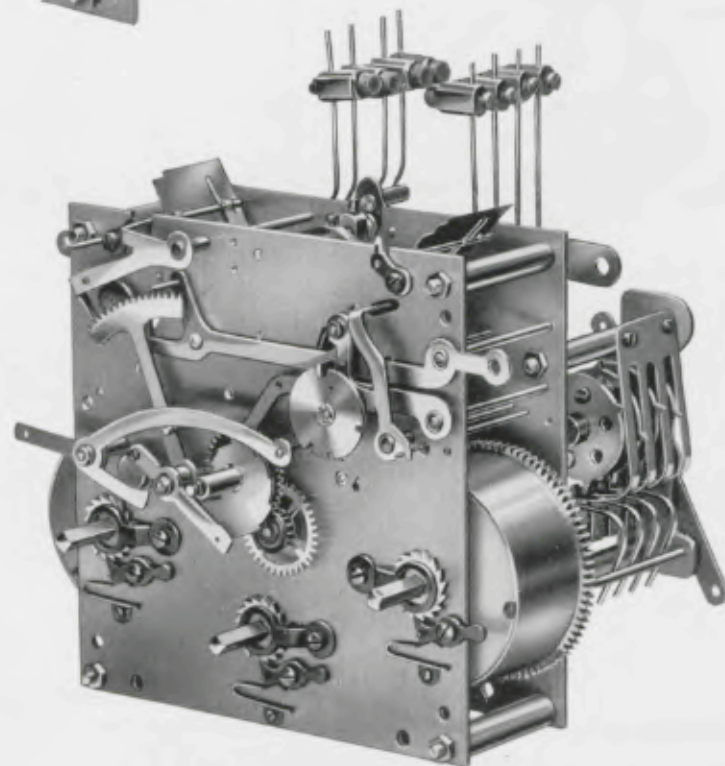
14 Tag Halbstund-Rechenschlagwerk auf Gong und Bim Bam — Herausnehmbare Federhäuser

14 day half-hour rack-strike movement on Gong and Bim Bam — Interchangeable spring barrels

Mouvement à râteau 15 jours sonnerie heures et demies sur Gong et Bim Bam — Barillets interchangeables

Máquina á sierra 15 días sonería horas y medias sobre Gong y Bim Bam — Barilletes intercambiables

Platinen — Plates — Platines — Platinas  
11,2 x 9,4 cm = 4<sup>3</sup>/<sub>8</sub> x 3<sup>3</sup>/<sub>4</sub> inches



No. 64

8 Tag 1/4 Westminster-Schlagwerk No. 64 mit 5 Stäben — 8 day 1/4 Westminster chime movement No. 64 with 5 rodgongs  
8 jours sonnerie 1/4 Carillon Westminster sur 5 tiges, mouvement No. 64 — 8 días sonería 1/4 Carillon Westminster sobre 5 varillas, máquina No. 64

Platinen — Plates — Platines — Platinas  
123 x 123 mm = 4<sup>7</sup>/<sub>8</sub> x 4<sup>7</sup>/<sub>8</sub> inches



Neu-Bruck I



54,5 x 25,5 cm = 21<sup>1</sup>/<sub>2</sub> x 10 inches

Neu-Bruck II



54,5 x 25,5 cm = 21<sup>1</sup>/<sub>4</sub> x 10 inches

Neu-Bruck III



54,5 x 25,5 cm = 21<sup>1</sup>/<sub>2</sub> x 10 inches

23/88 Eiche — Oak — Chêne — Roble

23/90 Eiche — Oak — Chêne — Roble

23/92 Eiche — Oak — Chêne — Roble

23/91 Nußbaum — Walnut — Noyer  
Nogal

14 Tag 1/2 Stund-Schlagwerk, Tonfeder oder Bachgong 3 Stäbe oder 8 Tag Schlagwerk, Bachgong 3 Stäbe

Eichengehäuse in allen Eichenfarben lieferbar — Oak cases can be had in all oak colours  
Les cages chêne se livrent en toutes teintes de chêne — Las cajas de roble se hacen en todos los colores

Silberblatt — Silver dial — Cadran argenté — Esfera plateada 15 cm = 6 inches



55 x 28 cm = 21 1/2 x 11 inches



55 x 28 cm = 21 1/2 x 11 inches



55 x 28 cm = 21 1/2 x 11 inches

24/126 Eiche - Oak - Chêne - Roble  
1 Tag Schlagwerk auf Tonfeder

24/129 Eiche - Oak - Chêne - Roble  
8 Tag 1/2 Stund-Schlagwerk, Tonfeder  
oder Bachgong

24/119 Eiche - Oak - Chêne - Roble  
14 Tag 1/2 Stund-Schlagwerk, Ton-  
feder oder Bachgong

24/127 Eiche - Oak - Chêne - Roble  
8 Tag 1/2 Stund-Schlagwerk, Tonfeder  
oder Bachgong

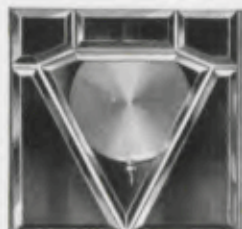
24/128 Eiche - Oak - Chêne - Roble  
8 Tag 1/2 Stund-Schlagwerk, Tonfeder  
oder Bachgong

Silberblatt - Silver dial - Cadran argenté - Esfera plateada 18 cm = 7 inches

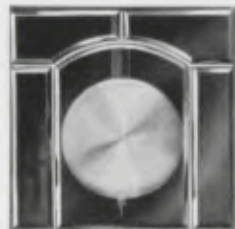
In allen Eichenfarben lieferbar - Can be had in all oak colours  
Livrables en toutes teintes de chêne - Las cajas de roble se hacen en todos los colores

**Messing-Verglasungen für die No. 24/115, 116, 124, 125**

Brass fittings for No. 24/115, 116, 124, 125 - Panneaux de glaces en laiton pour les nos. 24/115, 116, 124, 125  
Vidrieras en latón para los nos. 24/115, 116, 124, 125



No. 126



No. 6 F



56 x 29 cm = 22 x 11 1/4 inches



56 x 29 cm = 22 x 11 1/4 inches



56 x 29 cm = 22 x 11 1/4 inches

24/141 Eiche - Oak - Chêne - Roble  
24/143 Nußbaum - Walnut - Noyer  
Nogal

24/147 Eiche - Oak - Chêne - Roble

24/142 Eiche - Oak - Chêne - Roble  
24/144 Nußbaum - Walnut - Noyer  
Nogal

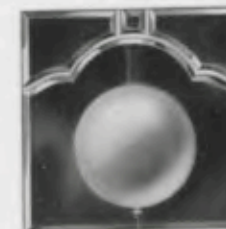
8 Tag 1/2 Stund-Schlagwerk, Tonfeder oder Bachgong

Silberblatt - Silver dial - Cadran argenté - Esfera plateada 18 cm = 7 inches

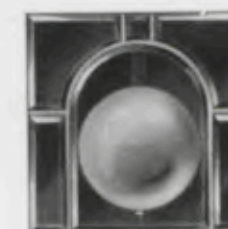
Eichengehäuse in allen Eichenfarben lieferbar - Oak cases can be had in all oak colours  
Les cages chêne se livrent en toutes teintes de chêne - Las cajas de roble se hacen en todos los colores

**Chrom-Verglasungen für die No. 24/115, 116, 124, 125**

Chromium plated fittings for No. 24/115, 116, 124, 125 - Panneaux de glaces chromés pour les nos. 24/115, 116, 124, 125  
Vidrieras cromadas para los nos. 24/115, 116, 124, 125



No. 207



No. 208



Gossau I und II



63,5 x 31,5 cm = 25 x 12 3/4 inches

24/111 Eiche - Oak - Chêne - Roble  
Gewöhnliche Gläser - Plain glasses - Verres simples - Vidrios ordinarios

24/113 Eiche - Oak - Chêne - Roble

24/114 Nußbaum - Walnut - Noyer  
Nogal

Facettegläser - Bevelled glasses - Glaces biseautées - Vidrios bise-  
lados

14 Tag 1/2 Stund-Schlagwerk, Tonfeder oder Bachgong 3 Stäbe

Eichengehäuse in allen Eichenfarben lieferbar - Oak cases can be had in all oak colours  
Les cages chêne se livrent en toutes teintes de chêne - Las cajas de roble se hacen en todos los colores

Zifferblatt - Dial - Cadran - Esfera 18 cm = 7 inches

Gossau IV



63,5 x 31,5 cm = 25 x 12 3/4 inches

24/115 Eiche - Oak - Chêne - Roble

Gossau V



64 x 30 cm = 25 1/4 x 11 3/4 inches

24/130 Eiche - Oak - Chêne - Roble

24/145 Nußbaum - Walnut - Noyer  
Nogal

14 Tag 1/2 Stund-Schlagwerk, Tonfeder oder Bachgong 3 Stäbe

Eichengehäuse in allen Eichenfarben lieferbar - Oak cases can be had in all oak colours  
Les cages chêne se livrent en toutes teintes de chêne - Las cajas de roble se hacen en todos los colores

Zifferblatt - Dial - Cadran - Esfera 18 cm = 7 inches

Gossau VI



64 x 30 cm = 25 1/4 x 11 3/4 inches

24/146 Eiche - Oak - Chêne - Roble



Überlingen II



65 x 31 cm = 25 1/2 x 12 1/4 inches

24/122

Eiche - Oak - Chêne - Roble

Hagnau II



61 x 29 cm = 24 x 11 1/2 inches

24/131 Eiche, gewöhnliche Gläser - Oak, plain glasses - Chêne, verres simples Roble, vidrios ordinarios

24/132 Eiche, Facettegläser - Oak, bevelled glasses - Chêne, glaces biseautées Roble, vidrios biselados

Hagnau IV



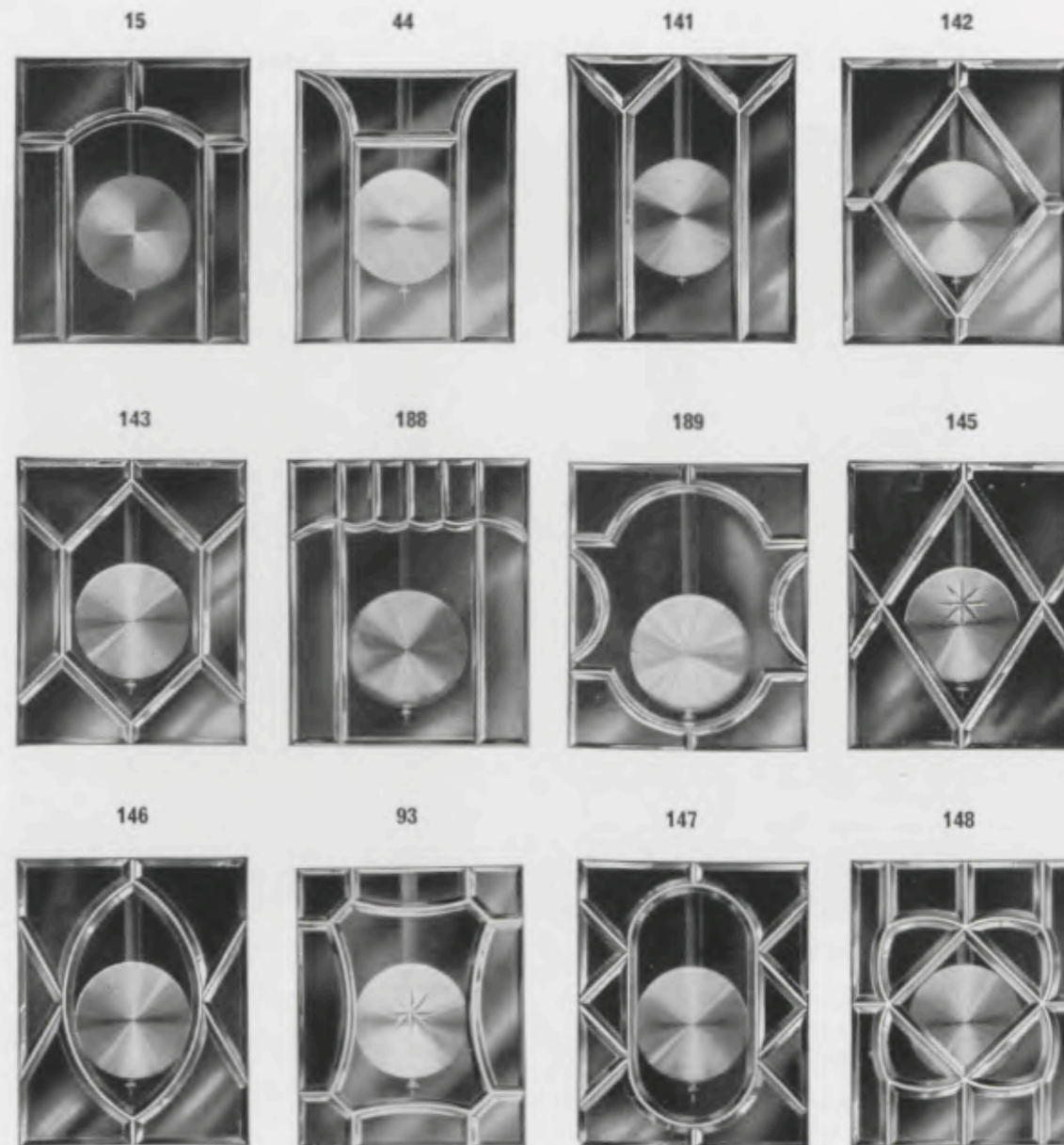
61 x 29 cm = 24 x 11 1/2 inches

24/133 Eiche - Oak - Chêne Roble

14 Tag 1/2 Stund-Schlagwerk, Tonfeder- oder Bachgong 3 Stäbe

Eichengehäuse in allen Eichenfarben lieferbar - Oak cases can be had in all oak colours  
Les cages chêne se livrent en toutes teintes de chêne - Las cajas de roble se hacen en todos los colores

Zifferblatt - Dial - Cadran - Esfera 18 cm = 7 inches



Die Regulateure der Gruppe 25 mit rechteckigen Verglasungen können auch mit den hier abgebildeten Messingverglasungen geliefert werden, No. 141, 145, 147 auch in Chrom  
The regulators of group 25 fitted with rectangular brass frames can also be had with the above shown fittings, No. 141, 145, 147 also chromium plated  
Les régulateurs de la série 25 avec panneaux de glaces carrées peuvent être fournis avec les panneaux de glaces serties en laiton suivant gravures ci-dessus. Les numéros 141, 145, 147 peuvent être demandés aussi en chromés  
Los reguladores del grupo 25 con vidrieras rectangulares se montan además con las vidrieras de los dibujos, que se ven más arriba. Los numeros 141, 145, 147 se pueden pedir también cromados



Kassel I und II



78 x 33 cm = 30 3/4 x 13 inches

25/466 Eiche - Oak - Chêne - Roble

Gewöhnliche Gläser - Plain glasses  
Verres simples - Vidrios ordinarios

25/468 Eiche - Oak - Chêne - Roble

25/469 Nußbaum - Walnut - Noyer - Nogal

Facettegläser - Bevelled glasses  
Glaces biseautées - Vidrios biselados

14 Tag 1/2 Stund-Rechenschlagwerk, Waldgong oder Bachgong

Eichengehäuse in allen Eichenfarben lieferbar - Oak cases can be had in all oak colours  
Les cages chêne se livrent en toutes teintes de chêne - Las cajas de roble se hacen en todos los colores

Zifferblatt - Dial - Cadran - Esfera 18 cm = 7 inches

Kassel IV



78 x 33 cm = 30 3/4 x 13 inches

25/470 Eiche - Oak - Chêne - Roble

Kiel II



78 x 33 cm = 30 3/4 x 13 inches

25/368 Eiche - Oak - Chêne - Roble  
Gewöhnliche Gläser - Plain glasses - Verres simples - Vidrios ordinarios

25/370 Eiche - Oak - Chêne - Roble  
Facettegläser - Bevelled glasses - Glaces biseautées - Vidrios biselados

Kiel V



78 x 33 cm = 30 3/4 x 13 inches

25/504 Eiche - Oak  
Chêne - Roble

25/513 Nußbaum - Walnut  
Noyer - Nogal

Kiel IV



78 x 33 cm = 30 3/4 x 13 inches

25/371 Nußbaum - Walnut - Noyer  
Nogal

25/372 Eiche - Oak - Chêne - Roble

14 Tag 1/2 Stund-Schlagwerk, Waldgong oder Bachgong

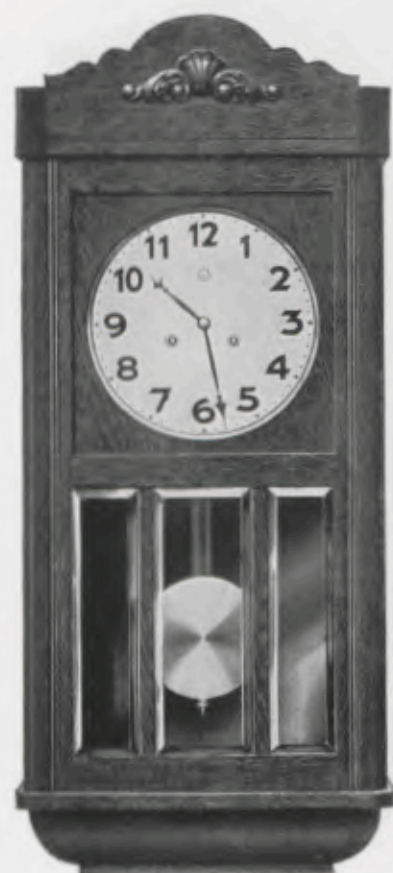
Eichengehäuse in allen Eichenfarben lieferbar - Oak cases can be had in all oak colours  
Les cages chêne se livrent en toutes teintes de chêne - Las cajas de roble se hacen en todos los colores

Zifferblatt - Dial - Cadran - Esfera 20,5 cm = 8 inches





Glogau II



79 x 36 cm = 31 1/4 x 14 inches

25/440 Eiche - Oak - Chêne - Roble

Glogau III



79 x 36 cm = 31 1/4 x 14 inches

25/442 Eiche - Oak - Chêne - Roble  
Messingverglasung No. 149  
Brass mounted bevelled glass  
No. 149 - Glace biseautée,  
sertie sur laiton, No. 149 -  
Vidrio biselado No. 149

Glogau III



79 x 36 cm = 31 1/4 x 14 inches

25/442 Eiche - Oak - Chêne - Roble  
Messingverglasung No. 102  
Brass mounted bevelled glass  
No. 102 - Glace biseautée,  
sertie sur laiton, No. 102 -  
Vidrio biselado No. 102

14 Tag 1/2 Stund-Schlagwerk, Waldgong oder Bachgong

In allen Eichenfarben lieferbar - Can be had in all oak colours - Se livrent en toutes teintes de chêne  
Se hacen en todos los colores de roble

Zifferblatt - Dial - Cadran - Esfera 20,5 cm = 8 inches



Lüneburg I



78 x 33 cm = 30 3/4 x 13 inches

25/484 Eiche - Oak - Chêne - Roble

Lüneburg II



78 x 33 cm = 30 3/4 x 13 inches

25/486 Eiche - Oak - Chêne - Roble

Lüneburg IV



78 x 33 cm = 30 3/4 x 13 inches

25/487 Eiche - Oak - Chêne - Roble

14 Tag 1/2 Stund-Schlagwerk, Waldgong oder Bachgong

Eichengehäuse in allen Eichenfarben lieferbar - Oak cases can be had in all oak colours  
Les cages chêne se livrent en toutes teintes de chêne - Las cajas de roble se hacen en todos los colores

Zifferblatt - Dial - Cadran - Esfera 20,5 cm = 8 inches



Oldenburg I



78 x 33 cm = 30 3/4 x 13 inches

25/494

Eiche - Oak - Chêne - Roble

Oldenburg II



78 x 33 cm = 30 3/4 x 13 inches

25/495

Eiche - Oak - Chêne - Roble

Oldenburg III



78 x 33 cm = 30 3/4 x 13 inches

25/503

Eiche - Oak - Chêne - Roble

14 Tag 1/2 Stund-Schlagwerk, Waldgong oder Bachgong

In allen Eichenfarben lieferbar - Can be had in all oak colours

Les cages peuvent être livrées en toutes teintes de chêne - Las cajas de roble se hacen en todos los colores

Zifferblatt - Dial - Cadran - Esfera 20,5 cm = 8 inches



78 x 33 cm = 30 3/4 x 13 inches

25/514

Eiche - Oak - Chêne - Roble

20,5 cm imitierter Silberzahlenreif, verchromte Pendellinse - 8" imit. silvered figure-circle, chromium plated pendulum - Cercle à chiffres argenté imit. 20,5 cm, pendule chromé - Cerco de cifras plateado imit. 20,5 cm, péndolo cromado



78 x 33 cm = 30 3/4 x 13 inches

25/515

Eiche - Oak - Chêne - Roble

20,5 cm imit. Silberzahlenreif, Chromverglasung und Chrompendel - 8" imit. silvered figure-circle, chromium plated fitting and pendulum - Cercle à chiffres argenté imit. 20,5 cm, panneau de glace et pendule chromés - Cerco de cifras plateado imit. 20,5 cm, vidriera y péndolo cromado

14 Tag 1/2 Stund-Schlagwerk, Waldgong oder Bachgong

In allen Eichenfarben lieferbar - Can be had in all oak colours

Les cages peuvent être livrées en toutes teintes de chêne - Las cajas se hacen en todos los colores de roble



Lauenburg II



78 x 33 cm = 30 3/4 x 13 inches

25/491 Eiche - Oak - Chêne - Roble

Lauenburg IV



78 x 33 cm = 30 3/4 x 13 inches

25/492 Eiche - Oak - Chêne - Roble

14 Tag 1/2 Stund-Schlagwerk, Waldgong oder Bachgong

Eichengehäuse in allen Eichenfarben lieferbar - Oak cases can be had in all oak colours  
 Les cages chêne se livrent en toutes teintes de chêne - Las cajas de roble se hacen en todos los colores

Zifferblatt - Dial - Cadran - Esfera 20,5 cm = 8 inches



Guatemala II



77 x 36 cm = 30 1/4 x 14 inches

25/361 Eiche - Oak - Chêne - Roble

Guatemala III



77 x 36 cm = 30 1/4 x 14 inches

25/363 Eiche - Oak - Chêne - Roble  
 Messingverglasungen No. 102  
 und 149

14 Tag 1/2 Stund-Schlagwerk, Waldgong oder Bachgong

Eichengehäuse in allen Eichenfarben lieferbar - Oak cases can be had in all oak colours  
 Les cages de chêne se livrent en toutes teintes de chêne - Las cajas de roble se hacen en todos los colores de roble

Zifferblatt - Dial - Cadran - Esfera 21,5 cm = 8 1/2 inches



Rostock



61 x 33 cm = 24 x 13 inches

25/505

Eiche - Oak - Chêne - Roble

Zifferblatt - Dial - Cadran - Esfera  
21,5 cm = 8 1/2 inches

14 Tag 1/2 Stund-Schlagwerk, Waldgong oder Bachgong

In allen Eichenfarben lieferbar - Can be had in all oak colours  
Se livrent en toutes teintes de chêne - Se hacen en todos los colores de roble

Husum



61 x 33 cm = 24 x 13 inches

25/516

Eiche - Oak - Chêne - Roble

21,5 cm Metallblatt, durchgehende Chromverglasung und Chrompendel - 8 1/2" metal dial, chromium plated fitting and pendulum - Cadran métal 20,5 cm, panneau de glace et pendule chromé - Esfera de metal 20,5 cm, vidriera y péndolo cromado

GRUPPE 27

Aparte Wanduhren für die moderne Wohnung

Smart wall clocks for the modern home - Pendules art nouveau pour intérieurs modernes  
Relojes de pared especiales para la casa moderna



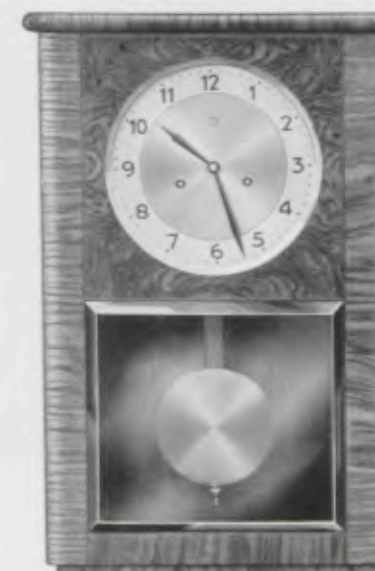
54 x 33 cm = 21 1/4 x 13 inches

27/33

Kaukasisch Nußbaum poliert  
Polished Caucasian walnut - Noyer Caucasien poli  
Nogal Caúcaso pulido

Silberzahlenreif  
Silvered figure circle - Cercle à chiffres argenté  
Cercos de cifras plateado  
24 cm = 9 1/2 inches

Einstabgong - Rod gong - Gong tige - Gong tija  
Bim Bam 3 Stäbe - Gong „Bim Bam“: 3 rods - 3 tiges - 3 varillas



53 x 33 cm = 20 7/8 x 13 inches

27/35

Silberblatt  
Silver dial - Cadran argenté - Esfera plateada  
20,5 cm = 8 inches

24 cm Silberzahlenreif,  
verchromte Zahlen und Zeiger  
Silvered figure circle 9 1/2 inches,  
chromium plated figures and hands

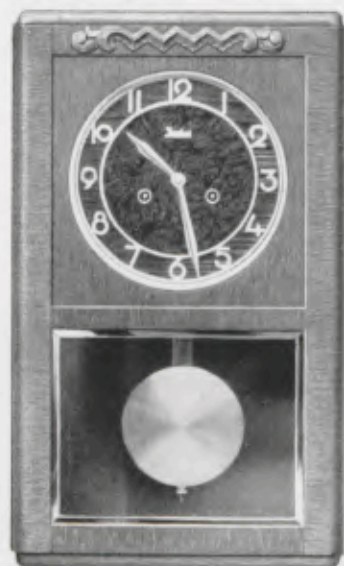


49,5 x 30 cm = 19 1/2 x 11 1/2 inches

27/20

Kaukasisch Nußbaum poliert - Polished Caucasian walnut - Noyer Caucasien poli - Nogal Caúcaso pulido  
Einstabgong - Rod gong - Gong tige - Gong tija - Bim Bam 4 Stäbe - Gong „Bim Bam“: 4 rods - 4 tiges - 4 varillas

Cercle à chiffres argenté 24 cm,  
chiffres et aiguilles chromés  
Cercos de cifras plateado 24 cm,  
cifras y agujas cromadas

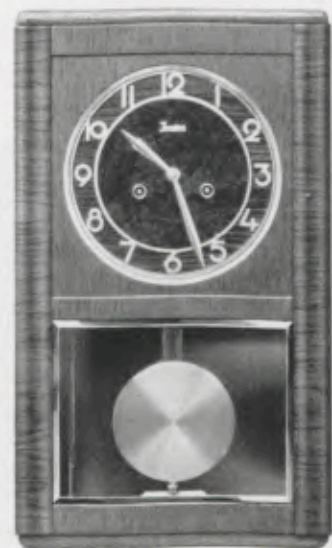


51 x 31 cm = 20 x 12 1/4 inches

27/39

Eiche - Oak - Chêne - Roble

8 Tag 1/2 Stund-Schlagwerk, Einstabgong oder Bachgong 3 Stäbe



49 x 29 cm = 19 1/4 x 11 1/2 inches

27/40

Eiche mit kaukasisch Nußbaum poliert - Oak with polished Caucasian walnut - Chêne avec noyer Caucasiens poli - Roble con nogal Caucaso pulido



49 x 29 cm = 19 1/4 x 11 1/2 inches

27/41

Kaukasisch Nußbaum poliert - Polished Caucasian walnut  
Noyer Caucasiens poli - Nogal Caucaso pulido

14 Tag 1/2 Stund-Schlagwerk, Einstabgong oder Bachgong 3 Stäbe

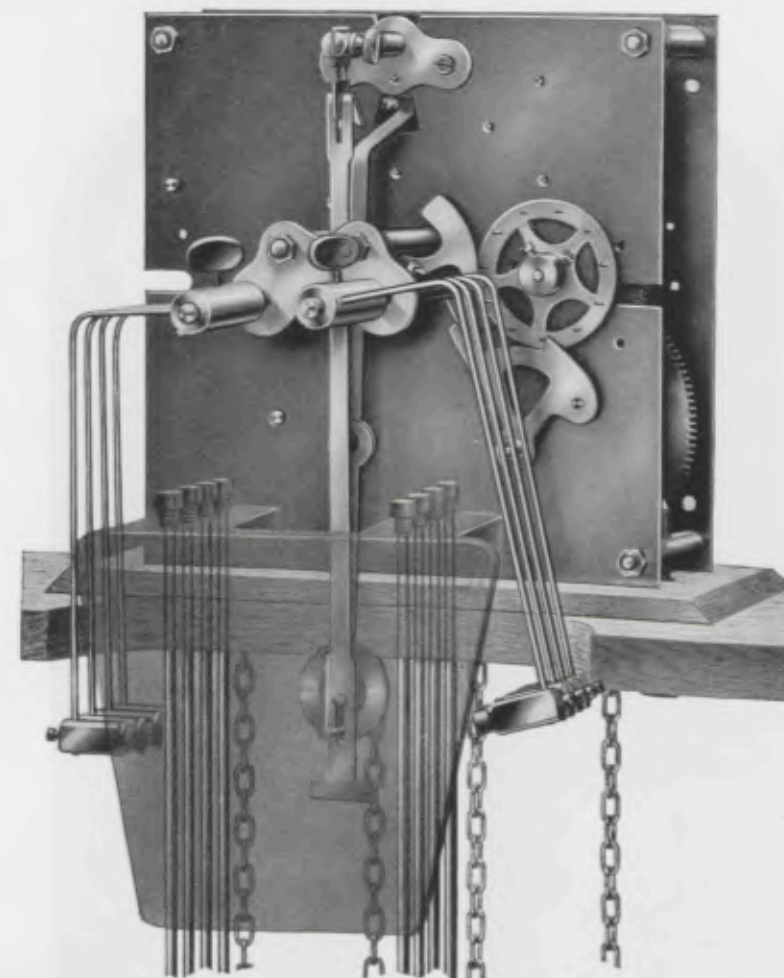
20,5 cm Blatt Nußbaum imit., Silberzahlenreif



GRUPPE 28

Dielenuhren

Hall clocks  
Horloges de parquet  
Relojes de recibidor



Werk - Movement - Mouvement  
Máquina

No. 225

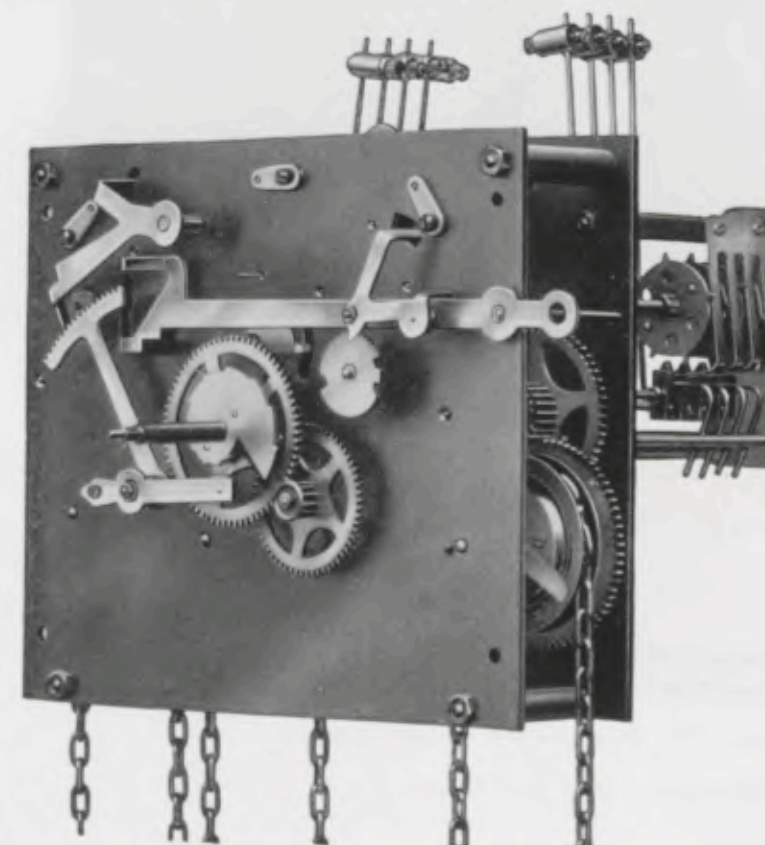
Platinen - Plates - Platines - Platinas  
15 x 15 cm = 6 x 6 inches

Schwinghamnergong, Bim Bam  
8 Stäbe

Gravity Hammers Gong, Bim Bam  
8 rods

Marteaux oscillateurs, Bim Bam  
8 tiges

Martillos oscilantes, Bim Bam  
8 varillas



Werk - Movement - Mouvement  
Máquina

No. 70

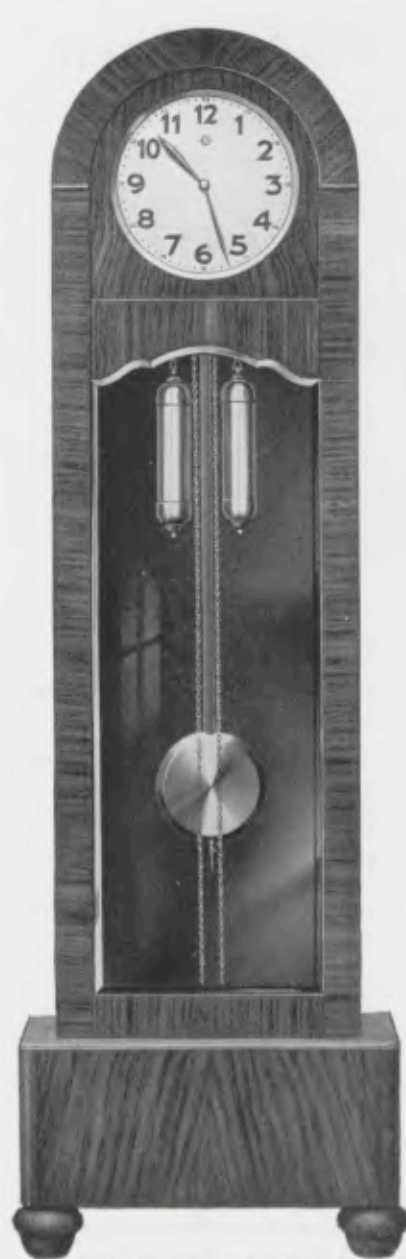
Platinen - Plates - Platines - Platinas  
155 x 185 mm = 6 1/4 x 7 1/4 inches

8 Tag 1/4 Westminster-Rechenschlagwerk  
Dreilauf, 8 Hämmer - Massive Triebe  
Graham-Anker

1/4 Westminster chime, 8 day rack strike,  
three trains, 8 hammers - Solid pinions  
Graham escapement

Mouvement pour Horloges de Parquet  
1/4 Westminster, 8 jours sonnerie à râteau,  
trois trains, 8 marteaux - Pignons massifs  
Echappement Graham

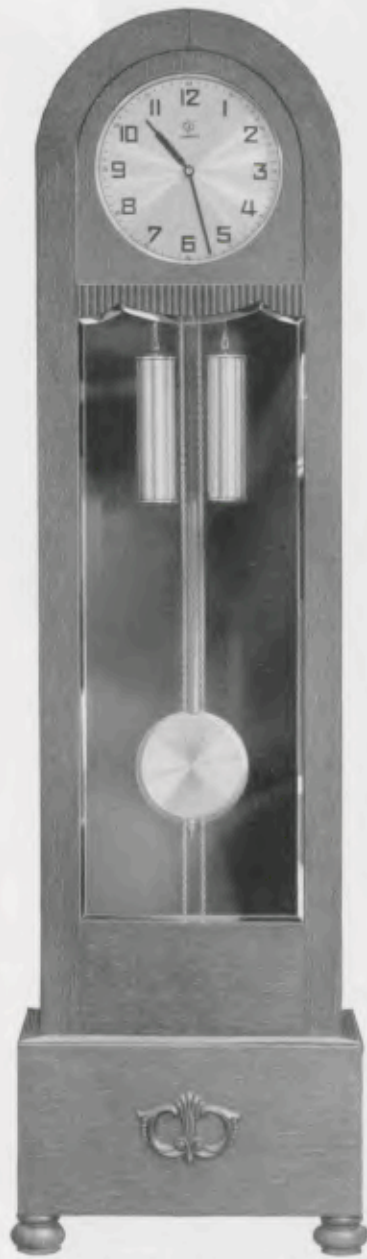
Máquina para Relojes de vestibulo  
1/4 Westminster, 8 días sonería á sierra,  
tres pesas, 8 martillos - Piñones macizos  
Ancora sistema Graham



198 x 55 cm = 78 x 21 3/4 inches

28/161

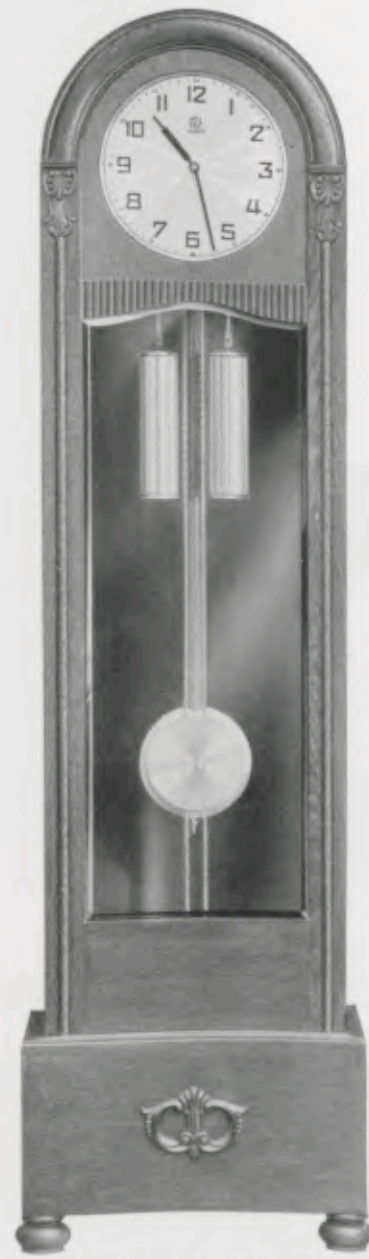
Nußbaum poliert - Polished walnut  
Noyer poli - Nogal pulido



193 x 58 cm = 76 x 22 3/4 inches

28/171

Eiche - Oak - Chêne - Roble



193 x 58 cm = 76 x 22 3/4 inches

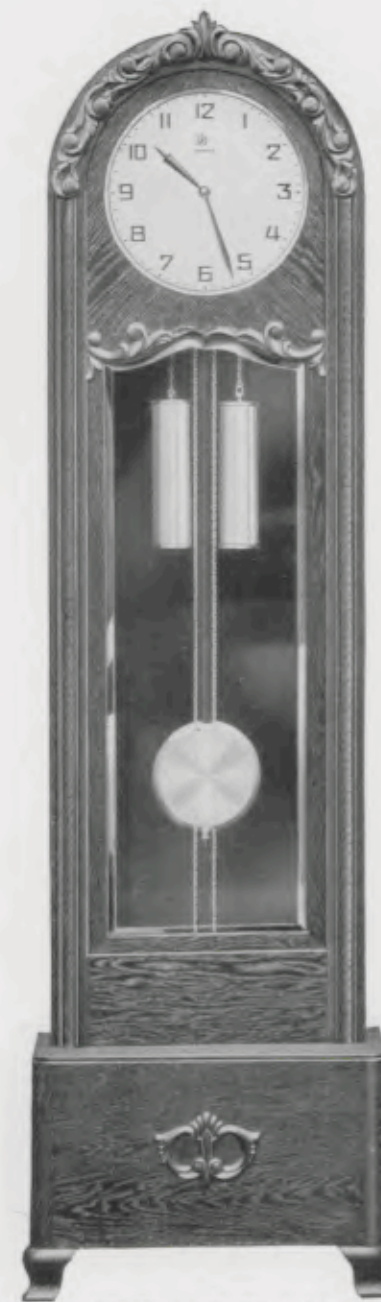
28/172

Eiche - Oak - Chêne - Roble

Facetteglas - Bevelled glass - Verre biseauté - Vidrio biselado

Zifferblatt - Dial - Cadran - Esfera 30 cm = 12 inches

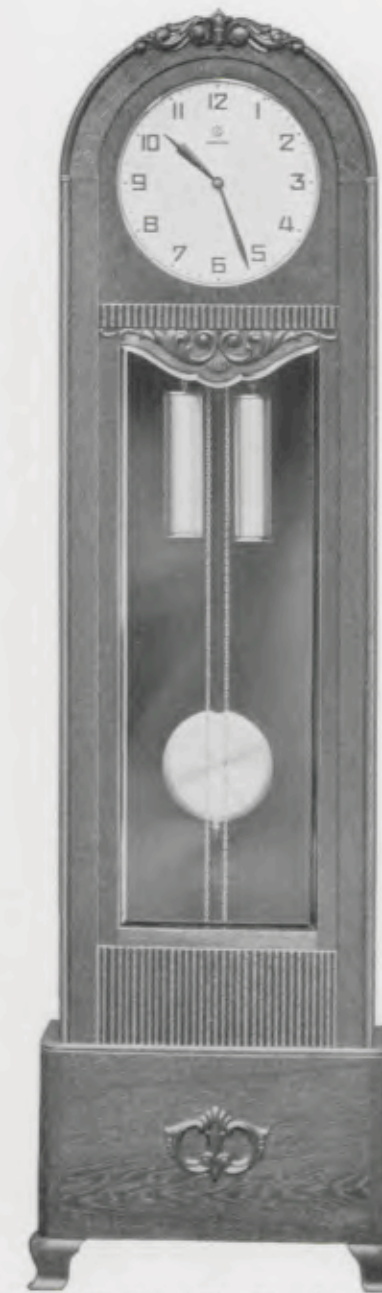
Eichengehäuse in allen Eichenfarben lieferbar - Oak cases can be had in all oak colours  
Les cages de chêne se livrent en toutes teintes de chêne - Las cajas de roble se hacen en todos los colores de roble



200 x 60 cm = 79 x 23 1/4 inches

28/173

Eiche - Oak - Chêne - Roble

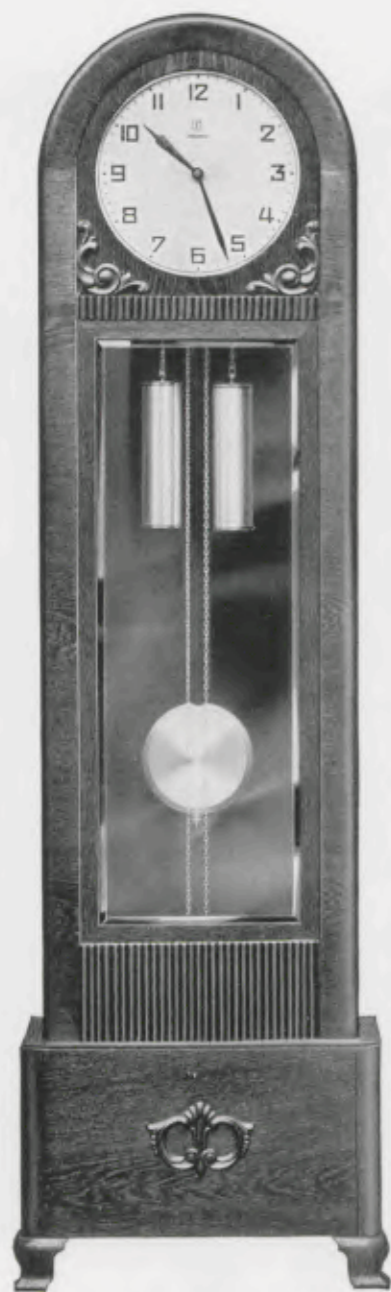


199 x 60 cm = 78 1/2 x 23 1/4 inches

28/174

Zifferblatt - Dial - Cadran - Esfera 33 cm = 13 inches

In allen Eichenfarben lieferbar - Can be had in all oak colours  
Se livrent en toutes teintes de chêne - Se hacen en todos los colores de roble

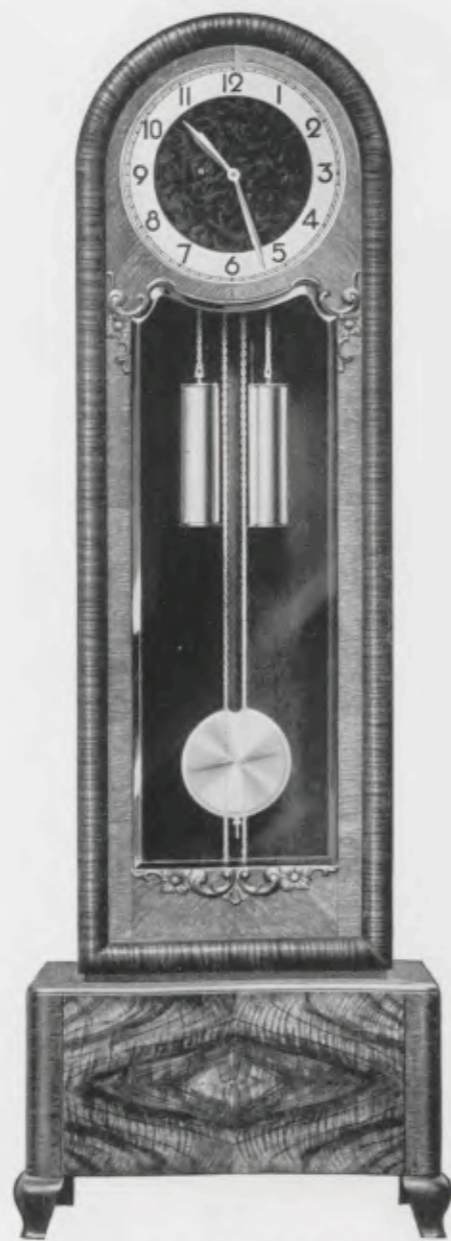


198 x 60 cm = 78 x 23 1/2 inches

28/175

Eiche - Oak - Chêne - Roble  
Zifferblatt - Dial - Cadran - Esfera  
33 cm = 13 inches

28/175: In allen Eichenfarben lieferbar - Can be had in all oak colours  
Se livrent en toutes teintes de chêne - Se hacen en todos los colores de roble



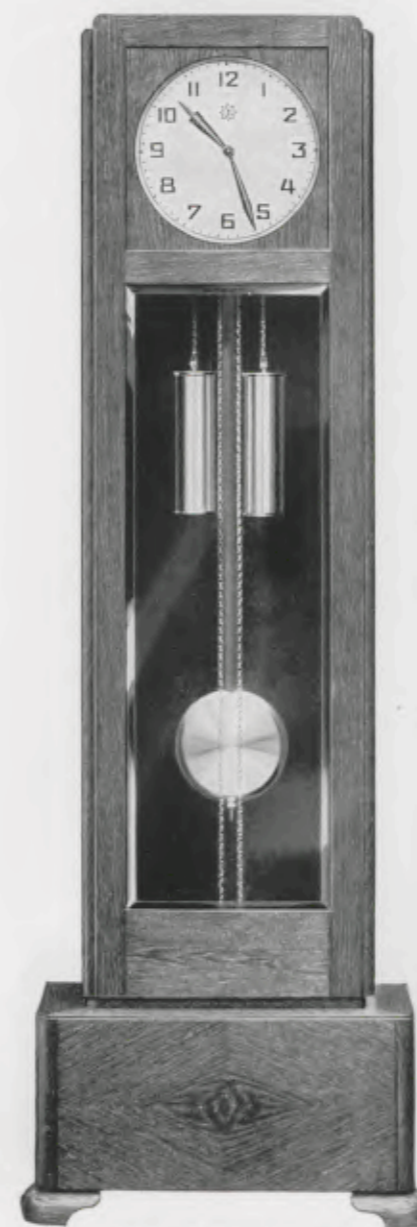
194 x 70 cm = 76 3/4 x 27 1/2 inches

28/183

Eiche mit kaukasisch Nußbaum poliert - Oak with polished Caucasian walnut - Chêne avec noyer Caucasiens poli - Roble con nogal Caúcaso pulido

Zahlenreif und Zeiger versilbert  
Silvered figure-circle and hands  
Aiguilles et cercle à chiffres argentés - Cerco de cifras y agujas plateados

36 cm = 14 1/4 inches

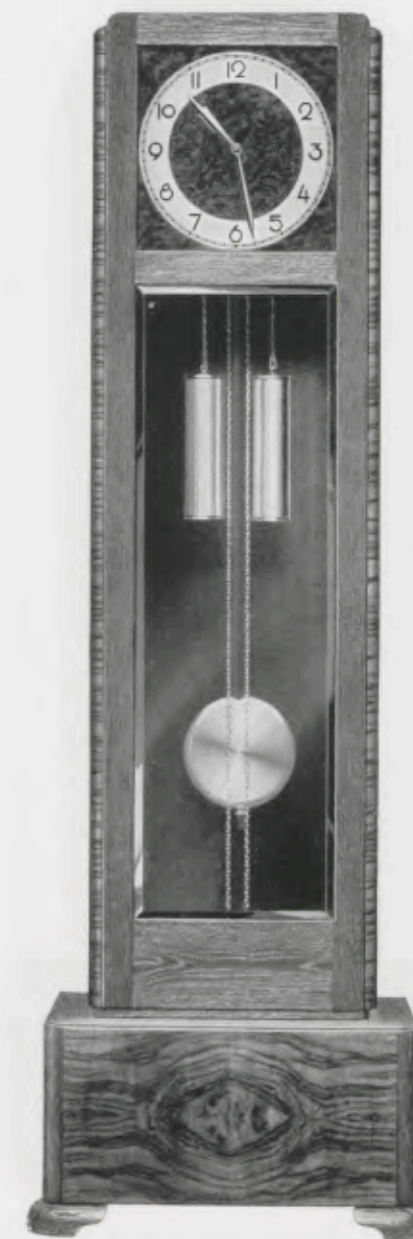


190 x 60 cm = 74 3/4 x 23 1/2 inches

28/181

Eiche - Oak - Chêne - Roble  
Silberblatt - Silver dial - Cadran argenté  
Esfera plateada  
30 cm = 12 inches

28/181: In allen Eichenfarben lieferbar - Can be had in all oak colours  
Se livrent en toutes teintes de chêne - Se hacen en todos los colores de roble

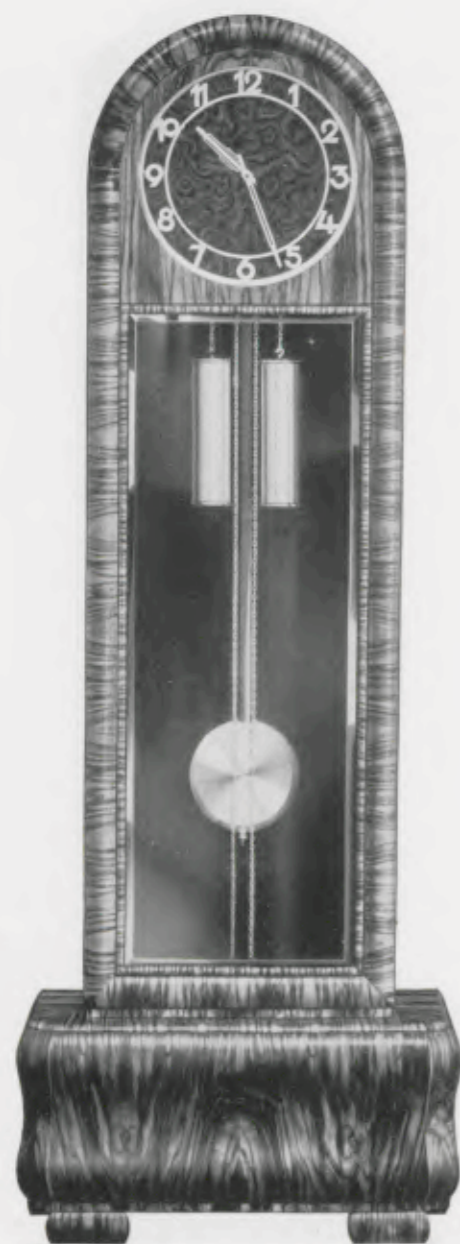


190 x 60 cm = 74 3/4 x 23 1/2 inches

28/182

Eiche mit kaukasisch Nußbaum poliert  
Oak with polished Caucasian walnut  
Chêne avec noyer Caucasiens poli - Roble con nogal Caúcaso pulido

Zahlenreif und Zeiger versilbert  
30 cm = 12 inches

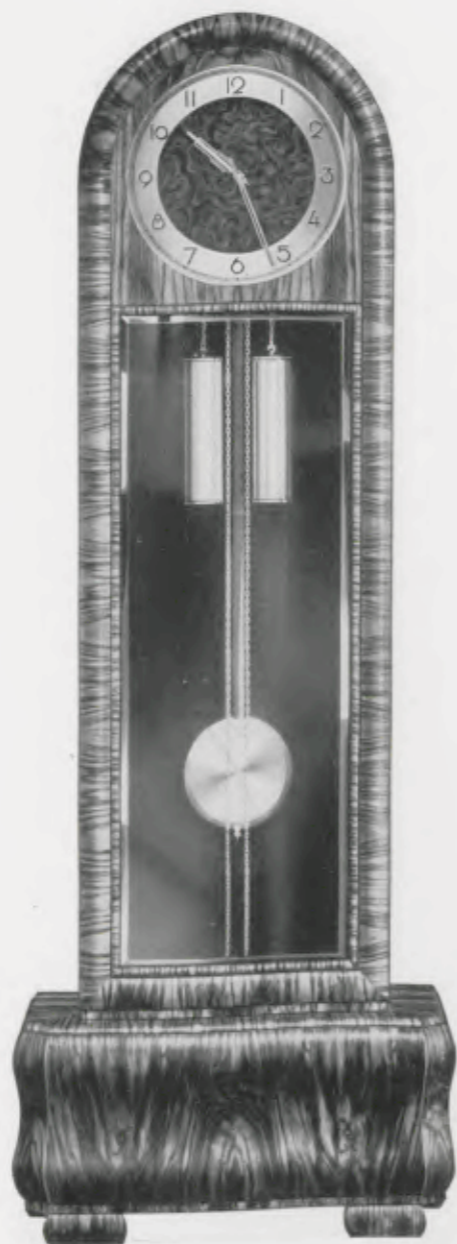


191 x 70 cm = 75 x 27 1/2 inches

28/169

Kaukasisch Nußbaum poliert - Polished Caucasian walnut  
Noyer Caucasiens poli - Nogal Caúcaso pulido

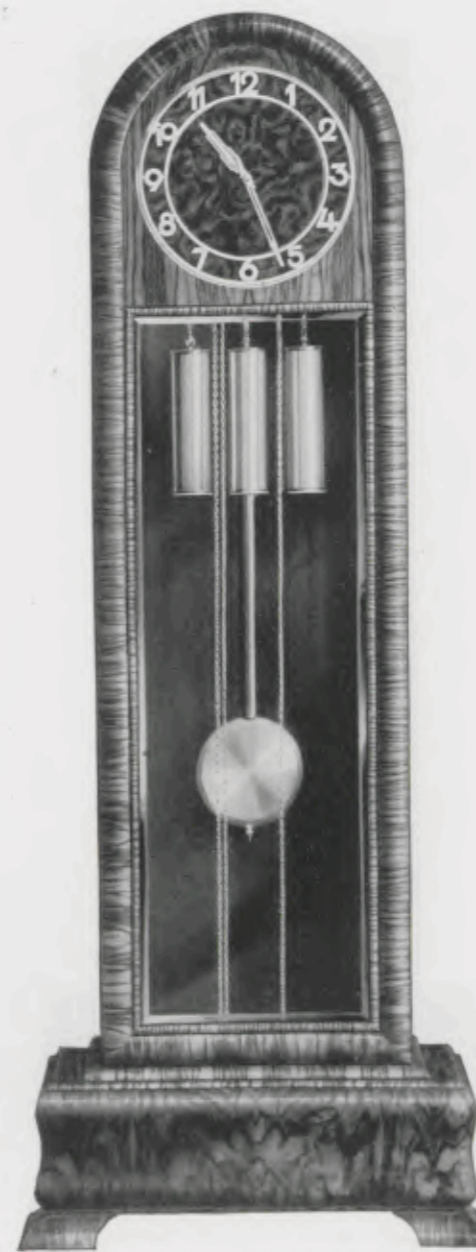
Zahlenreif und Zeiger matt versilbert  
Mat-silvered figure-circle and hands  
Aiguilles et cercle à chiffres argentés mat  
Cercos de cifras y agujas plateados mate  
36 cm = 14 1/4 inches



191 x 70 cm = 75 x 27 1/2 inches

28/179

Zahlenreif und Zeiger versilbert, Zahlen  
verchromt poliert - Silvered figure-circle  
and hands, chromium plated figures po-  
lished - Aiguilles et cercle à chiffres ar-  
gentés, chiffres chromés polis - Cercos de  
cifras y agujas plateados, cifras cromadas  
pulidas  
36 cm = 14 1/4 inches

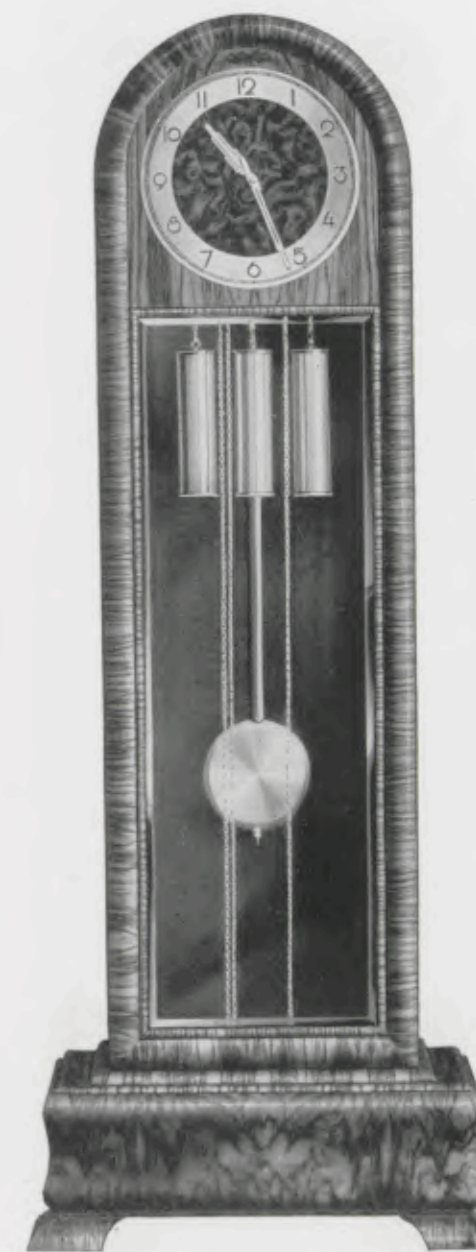


192 x 74 cm = 75 1/2 x 29 inches

28/170

Kaukasisch Nußbaum poliert - Polished Caucasian walnut  
Noyer Caucasiens poli - Nogal Caúcaso pulido

Zahlenreif und Zeiger matt versilbert  
Mat-silvered figure-circle and hands  
Aiguilles et cercle à chiffres argentés mat  
Cercos de cifras y agujas plateados mate  
36 cm = 14 1/4 inches

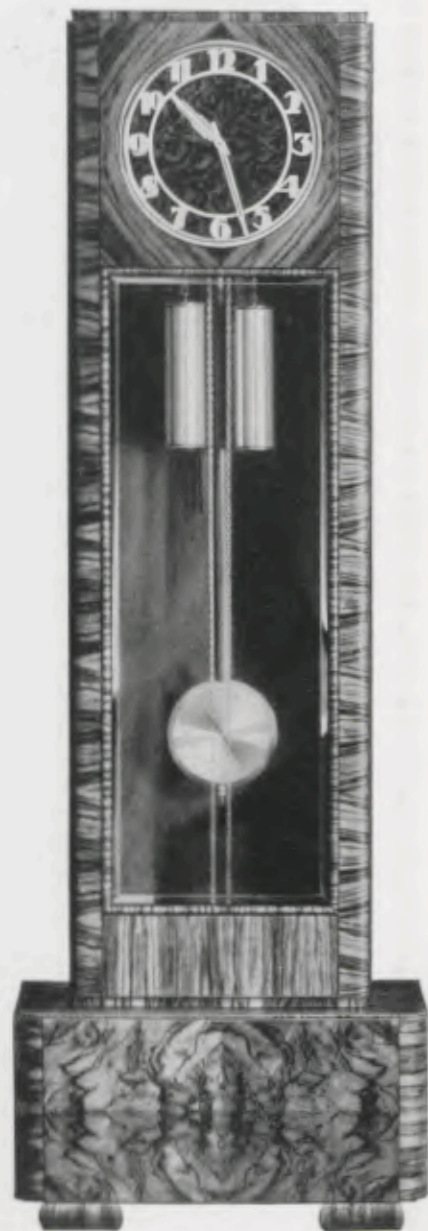


192 x 74 cm = 75 1/2 x 29 inches

28/180

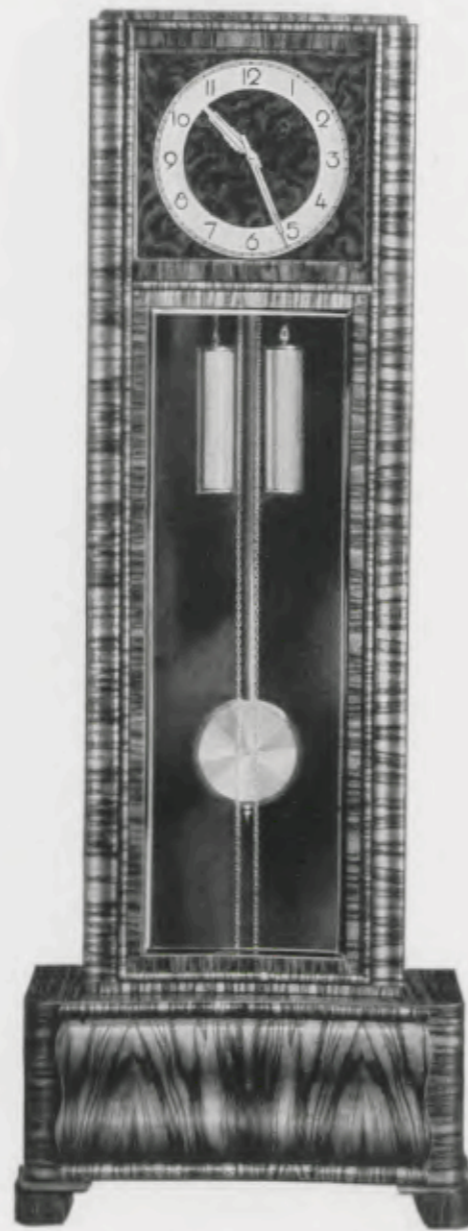
Zahlenreif und Zeiger versilbert, Zahlen  
verchromt poliert - Silvered figure-circle  
and hands, chromium plated figures  
polished - Aiguilles et cercle à chiffres  
argentés, chiffres chromés polis - Cercos  
de cifras y agujas plateados, cifras cro-  
madas pulidas  
36 cm = 14 1/4 inches





192 x 66 cm = 75 1/2 x 26 inches

28.167



190 x 73 cm = 74 1/2 x 28 1/2 inches

28.178

Kaukasisch Nußbaum poliert - Polished Caucasian walnut  
 Noyer Caucasiens poli - Nogal Caúcaso pulido

Zahlenreif und Zeiger matt versilbert  
 Mat-silvered figure-circle and hands  
 Aiguilles et cercle à chiffres argentés mat  
 Cero de cifras y agujas plateadas mate  
 33 cm = 13 inches

Zahlenreif und Zeiger versilbert, Zahlen  
 verchromt poliert - Silvered figure-circle  
 and hands, chromium plated figures po-  
 lished - Aiguilles et cercle à chiffres ar-  
 gentés, chiffres chromés polis - Cero de  
 cifras y agujas plateados, cifras cromadas  
 pulidas  
 30 cm = 12 inches

Bitte umklappen  
 Gruppenverzeichnis

## Gruppenverzeichnis

Gruppe	Seite
<b>101</b> Reiseuhren . . . . .	<b>1</b>
<b>3</b> Boudoiruhren mit halbflachem Weckerwerk . . . . .	<b>7</b>
<b>4</b> Kleinste Qualitätswecker . . . . .	<b>6</b>
<b>5</b> Boudoiruhren mit Qualitätswerk . . . . .	<b>11</b>
<b>6</b> Boudoiruhren mit einfachem Ankerwerk . . . . .	<b>19</b>
<b>54</b> Miniaturwecker mit Hohltriebwerk . . . . .	<b>25</b>
<b>8</b> Wecker in Metallgehäusen . . . . .	<b>27</b>
<b>9</b> Wecker in Holzgehäusen . . . . .	<b>37</b>
<b>10</b> Schreibtischuhren mit Ankergehwerk . . . . .	<b>38</b>
<b>12</b> Schiffsuhren . . . . .	<b>39</b>
<b>14</b> Autouhren . . . . .	<b>42</b>
<b>17</b> Kaminuhren . . . . .	<b>43</b>
<b>18</b> Einsatzuhren, Bürouhren, Rundrahmuhren, Schleiflackuhren . . . . .	<b>59</b>
<b>19</b> Küchenuhren in Steingut . . . . .	<b>73</b>
<b>23</b> Wanduhren (kleine Form) . . . . .	<b>82</b>
<b>24</b> Wanduhren (halblange Form). . . . .	<b>83</b>
<b>25</b> Wanduhren (lange Form) . . . . .	<b>89</b>
<b>27</b> Moderne Wanduhren . . . . .	<b>98</b>
<b>28</b> Dielenuhren . . . . .	<b>100</b>

