



Junghans
FRÜHJAHR-
NEUHEITEN 1934

BAUSTEINE
FÜR DAS
WIEDERAUFBAUJAHR 1934

18'''



47/12, 47/13

Messinggehäuse, Facetteglas
47/12 Verchromt, guillochiert, Werk mit drei Steinen, mit Staubring, Silberblatt mit blau gedruckten Zahlen

47/13 Guillochiert mit **Goldrand**, Goldblatt, Werk **3 Steine** und mit **Staubring**

18'''



47/14, 47/15

47/14 Verchromt, guillochiert, mit Scharnier und Staubring, Werk mit 3 Steinen, Silberblatt mit blauen Reliefzahlen

47/15 Guillochiert mit **Goldrand**, mit **Scharnier** und **Staubring**, Werk mit **3 Steinen**, Goldblatt mit **Goldreliefzahlen**

18'''



47/16, 47/17

47/16 Verchromt, guillochiert, mit Scharnier und Küvette, Werk mit 7 Steinen, Silberblatt mit blauen Reliefzahlen

47/17 Guillochiert mit **Goldrand**, mit **Scharnier** und **Küvette**, Werk mit **7 Steinen**, Goldblatt mit **Goldreliefzahlen**



18^{mm}



47/530

47/530 Silber 0,900 mit Goldrand, Scharnier und Kuvette, Werk mit 7 Steinen, Goldblatt mit Goldreliefzahlen

18^{1/2}^{mm}

Astra



100/30

100/30 Silber 0,900, 1/8 bass. Facetteglas, Metallkuvette, guillochiert mit Goldrand

Pfeilerwerk, 3 Steine, flache Kompensationsspirale, Sicherheitsrolle, Kolbenzahn-Ankerengang mit sichtbaren Stahlpaletten, Platinen vergoldet

Neu-Suevia mit Bügelabsteller



7 cm

- 4/316 Z RZ Rotbraun, Silberblatt mit Zahlen
 - 4/317 Z RZ Verchromt, Silberblatt mit Zahlen
 - 4/317 S RZ Verchromt, Silberblatt mit Strichen
 - 4/318 Z RZ Bordorot, Silberblatt mit Zahlen
 - 4/319 Z RZ Brillantschwarz, Silberblatt mit Zahlen
- 1 Tag Weckerwerk mit Bügelabsteller

Neue Junghans Chromrahmen-Uhren

Abwechslung reizt die Kauflust des Publikums!

Diesem erprobten Motto verdanken diese hübschen Junghans Uhren ihre Schöpfung. Reife, abgewogene Formen, Zifferblätter in geschmackvollen Farbzusammenstellungen und anderen reizvollen Lösungen versprechen dem Käufer Freude an dem Besitz solcher Uhren. Eine sorgfältig zusammengestellte Kollektion wird sicher Ihren Verkauf in den immer gangbaren Geschenkuhren beleben, zumal die Preise trotz der geschmackvollen Ausstattungen sehr niedrig sind.



5/271 1 Tag Weckerwerk

5/272 8 Tag Ankergehwerk

Verchromter Rahmen, Silberblatt mit aufgelegten, polierten Zahlen

6,5 x 6,5 cm



5/273 1 Tag Weckerwerk

5/274 8 Tag Ankergehwerk

Verchromter Rahmen, Silberblatt mit aufgelegten Zahlen

6,5 x 6,5 cm



5/275 1 Tag Weckerwerk

5/276 8 Tag Ankergehwerk

Verchromter Rahmen, Silberblatt

Radium-Punkte und -Zeiger

6,5 x 6,5 cm



7,5x13 cm

5/277 1 Tag Weckerwerk

5/278 8 Tag Ankergehwerk

Verchromt, Silberblatt mit aufgelegten, polierten Zahlen, drehbarer Rahmen



7,5x13 cm

5/279 1 Tag Weckerwerk

5/280 8 Tag Ankergehwerk

Verchromt, Silberblatt mit aufgelegten Zahlen, drehbarer Rahmen



7,5x13 cm

5/281 1 Tag Weckerwerk

5/282 8 Tag Ankergehwerk

Verchromt, Silberblatt, drehbarer Rahmen

Radium-Punkte und -Zeiger



8x8 cm

5/283 1 Tag Weckerwerk

5/284 8 Tag Ankergehwerk

Verchromter Rahmen, Silberblatt mit aufgelegten, polierten Zahlen



8x8 cm

5/285 1 Tag Weckerwerk

5/286 8 Tag Ankergehwerk

Verchromter Rahmen, Silberblatt mit aufgelegten, polierten Strichen



8x8 cm

5/287 1 Tag Weckerwerk

5/288 8 Tag Ankergehwerk

Verchromter Rahmen, Silberblatt

Radium-Punkte und -Zeiger



8x8 cm

5/289 RZ 1 Tag Weckerwerk

Verchromter Rahmen, Metallblatt mit Radiumausstattung



10x10 cm

5/290 1 Tag Weckerwerk

5/291 8 Tag Ankergehwerk

Verchromter Rahmen, Silberblatt mit aufgelegten Zahlen



10x10 cm

5/292 1 Tag Weckerwerk

5/293 8 Tag Ankergehwerk

Verchromter Rahmen, Silberblatt mit aufgelegten, polierten Strichen

Radium-Punkte und -Zeiger



10x10 cm

5/284 1 Tag Weckerwerk

5/295 8 Tag Ankergehwerk

Verchromter Rahmen, Silberblatt mit aufgelegten, polierten Zahlen



10x10 cm

5/296 1 Tag Weckerwerk

5/297 8 Tag Ankergehwerk

Verchromter Rahmen, Metallblatt



11x19,5 cm

5/298 1 Tag Weckerwerk

5/299 8 Tag Ankergehwerk

Verchromt, Silberblatt mit aufgelegten Zahlen, drehbarer Rahmen

Radium-Punkte und -Zeiger



11 x 19,5 cm

5/300 1 Tag Weckerwerk

5/301 8 Tag Ankergehwerk

Verchromt, Silberblatt mit aufgelegten, polierten Strichen, drehbarer Rahmen



11 x 19,5 cm

5/302 1 Tag Weckerwerk

5/303 8 Tag Ankergehwerk

Verchromt, Silberblatt mit aufgelegten polierten Zahlen, drehbarer Rahmen



11 x 19,5 cm

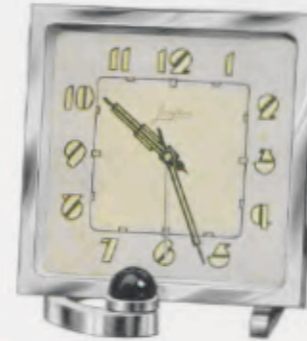
Radium-Punkte und -Zeiger

5/304 1 Tag Weckerwerk

5/305 8 Tag Ankergehwerk

Verchromt, Metallblatt, drehbarer Rahmen

*Neue, hübsche Variationen des Themas:
 „Chrom mit Glas“*



8,5 x 7,5 cm

5/254 1 Tag Weckerwerk

5/255 8 Tag Ankergehwerk

Verchromt, Silberblatt



8 x 11,5 cm

5/256 1 Tag Weckerwerk

5/257 8 Tag Ankergehwerk

Verchromt, Silberblatt



8 x 11,5 cm

Radium-Punkte und -Zeiger

5/258 1 Tag Weckerwerk

5/259 8 Tag Ankergehwerk

Verchromt, Silberblatt



8,5x17 cm

5/260 1 Tag Weckerwerk

5/261 8 Tag Ankergehwerk

Verchromt mit Kristallglaseinlage, Silberblatt, drehbarer Rahmen



8,5x17 cm

5/262 1 Tag Weckerwerk

5/263 8 Tag Ankergehwerk

Verchromt mit Kristallglaseinlage, Silberblatt, drehbarer Rahmen



9,5x16,5 cm

5/264 1 Tag Weckerwerk

5/265 8 Tag Ankergehwerk

Verchromt mit Kristallglaseinlage, Silberblatt

Radium-Punkte und -Zeiger



9,5x16,5 cm

5/266 1 Tag Weckerwerk

5/267 8 Tag Ankergehwerk

Verchromt mit Kristallglaseinlage, Silberblatt

Radium-Punkte und -Zeiger

Ein apartes, vornehmes Modell!



12x21 cm

5/268 8 Tag Ankergehwerk

Kristallglasplatte mit aufgelegtem, matt versilbertem Zahlenreif

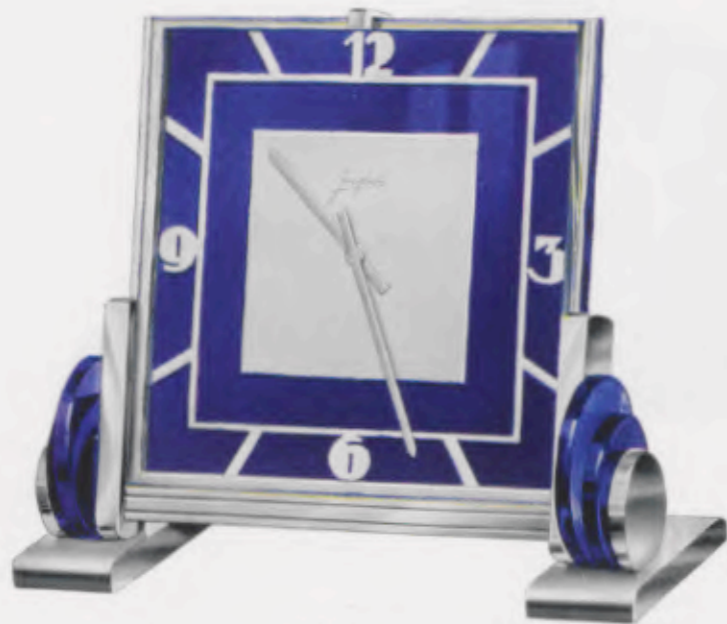
*Zwei bestechend schöne Prachtstücke
 für anspruchsvolle Käufer!*



16 x 19 cm

5.269 8 Tag Ankergewerk

Verchromt mit Kristallglasplatte



16,5 x 17,5 cm

5.270 8 Tag Ankergewerk

Verchromt mit blau Kristallglas



9 x 8 cm

6.40 1 Tag Wecker
 Verchromt, Silberblatt
 Radium-Punkte und -Zeiger



9 x 8 cm

6.41 1 Tag Wecker
 Verchromt, Silberblatt
 Radium-Punkte und -Zeiger



9 x 8 cm

6.42 RZ 1 Tag Wecker
 Verchromt, Silberblatt mit Radium-
 ausstattung



12 cm

Junghans „Klein-Globe“
 der neue, zuverlässige „Volks-Wecker“

- 8/376 Rotbraun
 - 8/377 Blau
 - 8/378 Grün
 - 8/379 Vernickelt
- } Weißes Kartonblatt



10,5 cm

Der neue Knopf-Absteller mit großer Griff-Fläche
 wird diese bewährten Junghans-Qualitäts-Wecker noch besser verkaufen.

- 8/373 Rotbraun, weißes Kartonblatt
- 8/421 Blau, weißes Kartonblatt



10,5 cm

8/374 Verchromt mit blauem Band, Silberblatt



10,5 cm

8/375 Verchromt mit hellrotem Band, weißes Kartonblatt

1 Tag Wecker, Normalwerk Nr. 231

Junghans „Leise-Tick“, der neue, billige, leise tickende Wecker
 Normalwerk mit Anker und Ankerrad aus Messing, daher lange Haltbarkeit und Zuverlässigkeit



10,5 cm

8/381 Rotbraun, weißes Kartonblatt



10,5 cm

8/385 Verchromt mit blauem Band, Silberblatt

Neue Ausstattungen wecken neue Kaufwünsche beim Publikum!

Auch die neuen hübschen Zifferblatt-Lösungen der Junghans Leise-Tick-Wecker werden dazu beitragen, den Weckerumsatz hinaufzuschrauben



10,5 cm

8/387 Verchromt mit blauem Band, Silberblatt, blauer Zahlenreih

1 Tag Weckerwerk Nr. 231 L

Entgegen diesen Abbildungen haben sämtliche Wecker Sekunde und staubdichten Regulierschütz • Die Wecker stehen nicht direkt auf den Füßen, sondern auf eingelassenen, schalldämpfenden Filzpfropfen

Junghans „Leise-Tick“, der neue, billige, leise tickende Wecker
Normalwerk mit Anker und Ankerrad aus Messing, daher lange Haltbarkeit und Zuverlässigkeit



10,5 cm

8/389 Verchromt mit schwarzem Band, Silberblatt, schwarzer Zahlenreif



10,5 cm

8/391 Verchromt mit schwarzem Band, Silberblatt



10,5 cm

8/393 Verchromt mit Band in eidechsartigem Lack, Silberblatt, schwarzer Zahlenreif

1 Tag Weckerwerk Nr. 231 L

Entgegen diesen Abbildungen haben sämtliche Wecker Sekunde und staubdichten Regulierring • Die Wecker stehen nicht direkt auf den Füßen, sondern auf eingelassenen, schalldämpfenden Filzpfropfen

Junghans „Leise-Tick“, der neue, billige, leise tickende Wecker
Normalwerk mit Anker und Ankerrad aus Messing, daher lange Haltbarkeit und Zuverlässigkeit



10,5 cm

8/395 Verchromt mit Band in eidechsartigem Lack, Silberblatt



10,5 cm

8/397 Verchromt mit Band in braun mit gold durchsetztem Lack, Silberblatt, brauner Zahlenreif



10,5 cm

8/399 Verchromt mit Band in braun mit gold durchsetztem Lack, Silberblatt

1 Tag Weckerwerk Nr. 231 L

Entgegen diesen Abbildungen haben sämtliche Wecker Sekunde und staubdichten Regulierring • Die Wecker stehen nicht direkt auf den Füßen, sondern auf eingelassenen, schalldämpfenden Filzpfropfen

Junghans „Leise-Tick“, der neue, billige, leise tickende Wecker
 Normalwerk mit Anker und Ankerrad aus Messing, daher lange Haltbarkeit und Zuverlässigkeit



14,5 cm

8.410 Vernickelt } weißes Kartonblatt
 8.411 Rotbraun }

Der steht fest

Viele werden ihn gerade deshalb kaufen



11 cm

8.401 Verchromt mit blauem Band, Silberblatt



11 cm

8.403 Verchromt mit blauem Band, Silberblatt, blauer Zahlenreif

1 Tag Weckerwerk Nr. 231 L

Entgegen diesen Abbildungen haben sämtliche Wecker Sekunde und staubdichten Regulierring • Die Wecker stehen nicht direkt auf den Füßen, sondern auf eingelassenen, schalldämpfenden Filzpfropfen

Neue Junghans Tischuhren

im Charakter der immer noch stark gefragten Stilmöbel. Junghans hat daher sein Tischuhren-Sortiment um eine Reihe solcher und anderer Modelle erweitert, die gut zu diesen Stilmöbeln verschiedener Art passen. Junghans Tischuhren aus dies. Sortiment eröffnen Ihnen ausgezeichnete Verkaufs-Chancen.



20,5 x 36 cm

17.689

Eiche mit Rüsternmaserfront poliert, verchromte Lünette, 17 cm Durchmesser, matt versilberter Zahlenreif



20 x 35 cm

17.683

Eiche mit Rüsternmaserfront poliert, matt versilberte Zahlen und Zeiger



20 x 35 cm

17.689

Eiche mit Rüsternmaserfront poliert, verchromte Lünette, 17 cm Durchmesser, matt versilberter Zahlenreif

Rundgong - Bachgong - 1/4 Westminsterschlag



24 x 40 cm

17/677

Schwarz Schleiflack
Polierte Metallteile, Zahlen-
striche und Zeiger



20,5 x 36 cm

17/681

Nußbaum mit Rüsternaserfront,
poliert
Verchromte Lünette, 16 cm
Durchmesser, matt versilberter
Zahlenreif



20,5 x 36 cm

17/685

Nußbaum poliert
Verchromte Lünette, 16 cm
Durchmesser, matt versilberter
Zahlenreif

Rundgong - Bachgong - $\frac{1}{4}$, Westminsterschlag



22 x 36 cm

17/684

Nußbaum mit Rüsternaserfront,
poliert
Verchromte Lünette, 17 cm
Durchmesser, matt versilberter
Zahlenreif



22 x 36 cm

17/690

Nußbaum mit Rüsternaserfront,
poliert
Verchromte Lünette, 17 cm
Durchmesser, matt versilberter
Zahlenreif

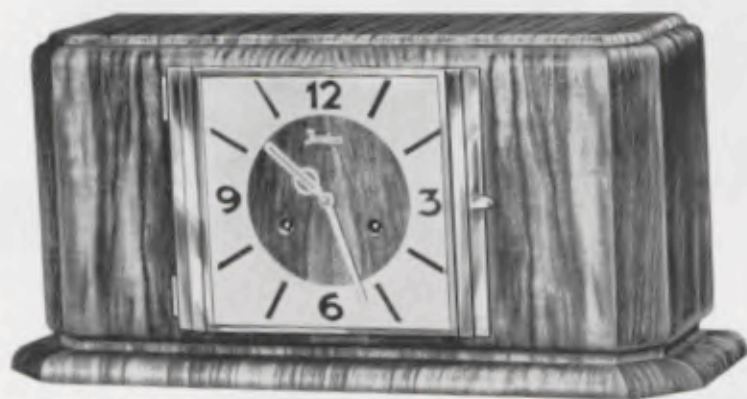


22 x 36 cm

17/691

Nußbaum mit Rüsternaserfront,
poliert
Matt vergoldete Lünette, 17 cm
Durchmesser, Zahlenreif matt
versilbert, Zahlen schwarz auf-
gelegt

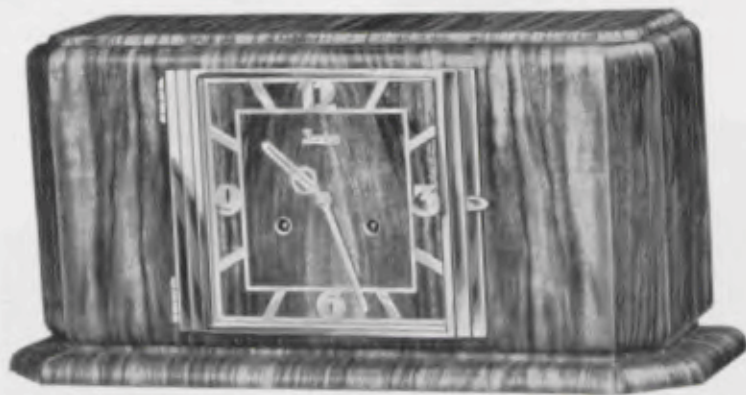
Rundgong - Bachgong - $\frac{1}{4}$, Westminsterschlag



21 x 44 cm

17.679

Kaukasisch Nußbaum poliert
 Verchromte Lünette 16 x 19,5 cm
 Matt versilberter Zahlenreif, auf-
 gelegte blaue Striche und Zah-
 len



21 x 44 cm

17.686

Kaukasisch Nußbaum poliert
 Verchromte Lünette 16 x 19,5 cm
 Matt versilberter Zahlenreif

Rundgong - Bachgong - $\frac{1}{4}$, Westminsterschlag



21 x 38 cm

17.688

Nußbaum mit Rüsternaserfront,
 poliert
 Lünette matt vergoldet, 17 cm
 Durchmesser
 Zahlenreif matt versilbert



21 x 38 cm

17.687

Nußbaum mit Rüsternaserfront,
 poliert
 Lünette matt vergoldet, 17 cm
 Durchmesser
 Zahlenreif matt versilbert
 Zahlen schwarz aufgelegt



21 x 38 cm

17.682

Nußbaum mit Rüsternaserfront,
 poliert
 Zahlenreif matt versilbert
 Lünette, Zifferblatt-Mittel und
 Zahlen matt vergoldet

Rundgong - Bachgong - $\frac{1}{4}$, Westminsterschlag



21 x 51 cm

17/678

Kaukasisch Nußbaum poliert - Verchromte Lünette, 18 cm Durchmesser
Zahlenreif und Zeiger matt versilbert



21 x 51 cm

17/692

Kaukasisch Nußbaum poliert - Verchromte Lünette, 18 cm Durchmesser
Zahlenreif und Zeiger matt versilbert

Rundgong - Bachgong - $\frac{1}{4}$, Westminsterschlag





