



Jungghans

WIEN

1931



UHRENFABRIK

Gebrüder Junghans

WIEN



VII., Hermannsgasse 8

Telegramm-Adresse: Junghansuhr

Telephon-Nummer: B-34-3-57

GEBRÜDER JUNGHANS A.-G.



Hauptfabrik und Zentraleitung
SCHRAMBERG



Zweigfabriken in
Schwenningen — Rottenburg — Lauterbach

Rohstoff-Fabrik
Drahtzieherei und Zugfedernfabrik, Lehengericht

Verbündete Häuser

- S. A. Arturo Junghans Venedig, Giudecca
- Gebrüder Junghans Wien VII, Hermannsgasse 8
- Horlogerie Junghans Paris XI^e, 13, rue Fontaine-au-Roi
- Junghans Hermanos S. A. Buenos Aires, Alsina 1156
- Junghans Brothers Ltd. London E. C. 1, 55 Hatton Garden

9000 Beamte und Arbeiter

Tägliche Produktion 23000 Uhren

Gründungsjahr 1861



Gebrüder Junghans A.-G.

Werk



Hamburg-Amerikanische Uhrenfabrik
Schramberg



Gebrüder Junghans A.-G.

Werk



Gustav Becker
Freiburg



Gruppen-Verzeichnis

Gruppe	Marke		Seite	Gruppe	Marke		Seite
4		Nippwecker	2-4	18		Bürouhren	51-52
5		Boudoiruhren	5-8			"	54
		"	9			"	55
7		Miniaturwecker	10-13	28		Dielenuhren	99
		"	16,18,19			"	100-101
8		Metallwecker	20-25	51		"	101
		"	26-27			Auto- und Fahrraduhren	35
		"	28	54		Miniaturwecker	14-15
9		Holzwecker	30			"	17
		"	30	70		Küchenuhren	57-64
10		Schreibtischuhren	31			"	64-68
12		Schiffsuhren	32			"	69-73
		"	33	71		Blechküchenuhren	74-76
		"	34	72		"	74-75
14		Autouhren	35-36			"	77
15		Schreibtischuhren	37	81, 84		Renaissance- Regulateure	81-82
		"	38	89, 90		Miniatur- Regulateure	83-84
		"	37			Moderne Regulateure	85-96
17		Kaminuhren	39-42	91		Gewichtszug Pendeluhren	97-98
		"	43-45			Reiseuhren	1
		"	46-47				
18		Einsatzuhren	50	101			
		"	53				

Nummern-Verzeichnis

Nr.	Seite	Nr.	Seite	Nr.	Seite	Nr.	Seite
4/17	2	4/175, 176	2	4/247	3	5/22	5
4/51	4	4/180, 181	2	4/269	2	5/54	5
4/69	2	4/182-184	2	4/273-275	3	5/61	5
4/108, 109	2	4/225	3	4/280	4	5/122	6
4/118, 119	2	4/235	3	4/281-286	3	5/137, 138	5
4/144	2	4/236	3	4/291-294	3	5/160	7
4/148	2	4/238, 239	3			5/162	7
4/170, 171	2	4/243	3	5/4	5	5/164	8

Nummern-Verzeichnis

Nr.	Seite	Nr.	Seite	Nr.	Seite	Nr.	Seite
5/166	8	9/122	30	54/223, 224	15	72/14	74
5/168	8	9/127	30	54/226, 228	15	72/17	74
5/169, 170	6			54/239, 240	15	72/106	75
5/172	6	10/33, 34	31			72/108	75
		10/42, 43	31	60/1	25	72/111	75
7/35	10	10/45	31				
7/37	10	10/60, 61	31	70/1, 2	57	81/2	81
7/40	10			70/6	57	81/5	81
7/44	10	12/1-7	32	70/10	57	81/7	81
7/126	10	12/10	32	70/13, 14	58		
7/129	10	12/39-42	32	70/23-28	57	84/7-9	82
7/146-150	10	12/61, 62	32	70/29	59		
7/156	10			70/51	59	89/9-12	83
7/158	10	14/18	35	70/60	58	89/21	83
7/160, 161	10	14/23	35	70/78, 79	58	89/24	83
7/171, 172	11	14/101, 102	36	70/101	58	89/28-31	83
7/174	11	14/104	36	70/108, 109	58		
7/184, 185	11			70/112, 113	58	90/20-23	84
7/186	10	15/108, 109	37	70/116-118	59	90/32	84
7/189-193	11	15/112	37	70/125, 126	58	90/37	84
7/195, 196	11			70/128	58	90/40, 41	84
7/199 a	11	17/351	40	70/130-134	62		
7/200 b	11	17/398	40	70/136	62	91/162	88
7/257	12	17/432, 433	39	70/138	62	91/168	85
7/261, 262	11	17/458	40	70/140, 141	62	91/215, 216	86
7/276	12	17/464	41	70/158	59	91/226	90
7/292	11	17/510, 511	41	70/183-185	63	91/227, 228	86
7/293, 294	12	17/514, 515	42	70/208-221	60	91/246, 247	93
7/301-303	12			70/225-236	61	91/250, 251	85
7/306-308	12	18/1, 2	50	70/237, 238	58	91/317-321	86
7/309-312	13	18/152	52	70/239-242	61	91/322, 323	87
7/314, 315	13	18/181, 182	50	70/243	58	91/325, 326	87
7/317	13	18/199, 200	52	70/503	64	91/327-330	88
7/319, 320	13	18/216	51	70/505, 506	64	91/332, 333	91
		18/226	51	70/509	64	91/343	95
8/2	20	18/234	51	70/511-514	64	91/344, 345	94
8/3	21	18/241	52			91/347, 348	94
8/6	21			71/1	74	91/350-352	94
8/9	21	28/82	99	71/3, 4	74	91/355-357	96
8/16, 17, 19	21	28/133	99	71/14	74	91/358, 359	95
8/20, 22, 23, 25	21	28/153	99	71/16, 17	74	91/361-365	85
8/33	21			71/54-56	74	91/366	86
8/45	20	50/1	25	71/105-108	75	91/367	87
8/153, 154	25			71/110, 111	75	91/368, 369	89
8/184	23	51/100, 102	35	71/192	76	91/370-372	90
8/191, 192	24			71/195	76	91/373, 374	91
8/194, 195	24	54/3	14	71/200	76	91/375-380	92
8/197-201	24	54/13	14	71/202	76	91/381-383	93
8/209-211	23	54/91-93	14	71/204	76	91/384	96
8/213-216	23	54/95	14	71/207, 208	76		
8/217-219	23	54/99-102	14			101/1-14 RZ	1
8/220-222	22	54/160	14	72/1	74	101/55, 56 RZ	1
8/223-226	22			72/3	74	101/100-105 RZ	1

Nummern-Verzeichnis der Uhren mit



Nr.	Seite	Nr.	Seite	Nr.	Seite	Nr.	Seite
13 G, 14 G	53	501	54	2411 ^{1/2}	19	4012-4021	65
15 G	33	506	54	3510, 3511	44	9001 ^{1/2}	27
16 G, P, Qu	53	1875	38	3514	44	9031 ^{1/2}	27
18 P, Qu	53	1877	38	3515, 3516	43	9036 ^{1/2}	27
19 P, 20 G	33	1884	38	3519	43	9041 ^{1/2}	28
53 ^{1/2}	26	1887	30	3520, 3521	45	9506 ^{1/2}	17
121 ^{1/2} , 122 ^{1/2}	16	1933-1937	38	3529	45	9508 ^{1/2}	17
174 ^{1/2}	16	1940	38	3536	45	9509 ^{1/2}	17
233 ^{1/2}	26	2385-2387	9	5767	101	9510 ^{1/2}	17
234 ^{1/2}	16	2392 ^{1/2} , 2393 ^{1/2}	18	5771	100	9512 ^{1/2}	17
235 ^{1/2}	16	2400 ^{1/2} -2403 ^{1/2}	18	5776	100		
476	54	2405 ^{1/2} -2408 ^{1/2}	19	4008-4011	64		

Nummern-Verzeichnis der Uhren mit



Nr.	Seite	Nr.	Seite	Nr.	Seite	Nr.	Seite
461, 462	34	1039	46	1259	55	7501-7509	69
1008/750	28	1056/20	28	1261	55	7510-7529	70
1008/904	28	1062	46	1484	37	7530-7555	71
1011	47	1063	46	1492	37	7556-7567	72
1016	47	1065	46	2748	101	7570-7573	73
1017	47	1257	55	7401-7412	77		

Namen-Verzeichnis

	Seite		Seite		Seite		Seite
Adele	58	Faakersee	92	Krems	92	Sanda	76
Allegro	26	Favorit	25	Kufstein	84	Sanna	60
Alright III	10	Fehring	86	Laa	85	Satella	2
Amstetten	95	Felden	75	Lads	75	Saxonia	2
Ananas	62	Felicitas	64	Langbathsee	84	Schärding	96
Anita	58	Flirt	10	Lanner	44	Schladming	84
Applaus	14	Flora	10	Lehner	44	Sellahip	27
Applaus auf Sockel	14	Flotte	32	Lehár	44	Sierning	83
Aprikose	62	Forelle	74	Lehmann	101	Silberglocke	21
Arabis	16	Frankonia	2	Liedtke	46	Splendid	11
Aslan	41	Frasquita	59	Liezen	87	Stainz	85
Asta	59	Fritzi	58	Lilian	60	Start	14
Atlas	28	Globe	24	Liliput	14	Steffi	57
Auguste	60	Globe-Bravo	24	Lilly	57	Steiermark I	81
Baby Junghans	20	Gmünd	95	Lisbeth	60	Steiermark II	81
Baby Becker	28	Gockel	58	Lolla	58	Steiermark III	81
Baden	95	Göstling	86	Lucy	58	Steyrersee	90
Banane	62	Graf Zeppelin	99	Mady	61	Stör	74
Bassermann	39	Grete	57	Magda	59	Strauß	44
Beethoven	43	Gröbming	86	Mahler	45	Suevia	2
Bezau	89	Großglockner	25	Maikl	42	Tänzerin	4
Bleiburg	87	Gunda	2	Maja	58	Terpsichore	64
Bludenz	89	Hall	91	Malva	58	Teutonia	2
Boxer	23	Hallein	83	Marcia	60	Teutonia auf Sockel	2
Brahms	43	Halli I	22	Marine	32	Thilde	57
Braunau	96	Halli II	22	Mattsee	93	Thimig	40
Bravo I	24	Hannerl	59	Melone	62	Tip-Top III	16
Bravo J	22	Hartberg	93	Mia	63	Tip-Top IV	16
Bravetto	23	Hartmann	47	Minerva	64	Tomtit	17
Bravissimo	10	Haydn	43	Monika	60	Toni	57
Bruckner	45	Hecht	75	Moissi	40	Triumph	11
Charmant	11	Hederl	59	Mozart	45	Ulrrike	76
Clown	26	Helea	58	Neu-Alemannia	3	Urschl	57
Coeur	2	Heliane	76	Neu-Darling	3	Veidt	46
Colonist	27	Hennings	47	Neu-Reform	21	Velden	91
Colsmann	99	Hera	59	Neu-Suevia	3	Vöslau	91
Darling	2	Hippo	27	Neu-Triumph	11	Walpurga	60
Delight	10	Höbling	47	Offensee	83	Wegener	41
Dely	61	Horn	95	Orange	62	Wels	92
Derby	25	Jadwiga	76	Ossy	63	Wiener-Uhr	76
Desk II	14	Jannings	41	Perkeo	28	Wildensee	85
Dr. Dürr	99	Joker I	21	Piccard	100	Wildgans	40
Dr. Ekener	101	Joker II	21	Piccaver	42	Wolf	45
Dr. Kipfer	100	Kärnten I	82	Pico	11	World	32
Dornbirn	93	Kärnten II	82	Pöchlarn	88	Wörthersee	90
Eisenerz	87	Kärnten III	82	Presto	17	Xanthippe	64
Elefant	4	Karré	17	Primus II	14	Xenia	63
Esther	61	Kobenzl	86	Quitten	62	Ybbs	88
Etui zu Neu-Triumph	11	Kokos	62	Regent	23	Zita	61
Eva	57	Korinthe	62	Reifling	83	Zitrone	62
		Kortner	46	Reimers	46		
		Krebs	74	Romeo	16		
				Roswita	61		



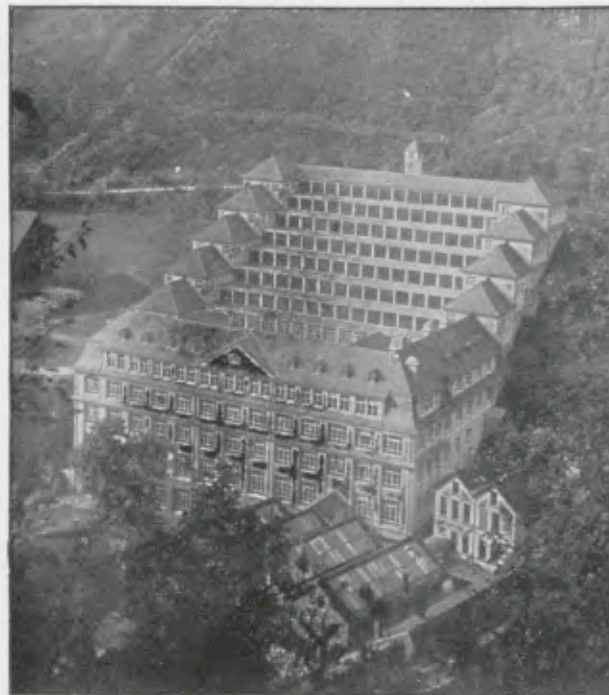
Taschenuhren-Fabrik

Gebrüder Junghans

A.-G.

SCHRAMBERG


Schwarzwald



Taschenuhren-Fabrik

Armbanduhen Gruppe 45 u. 46

Taschenuhren „ 48 u. 51

Die Qualitäts-Sorten mit  Marke:

Armbanduhen Gruppe 80 u. 85

Taschenuhren „ 99, 108, 120, 140, 145, 150 u. 155

laut Spezial-Katalog



GRUPPE 101

Reiseuhren und Taschenwecker

Nur mit Radiumzahlen (RZ)

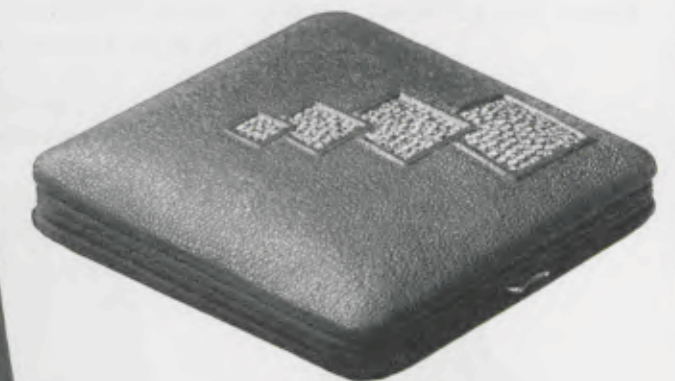


Größe 9×9 cm oder 10,5×10,5 cm

101/1 RZ bis 101/14 RZ

Wiener Fabrikat, feinste Etui-Ausführung

1 Tag-Weckerwerk Nr. J36 mit 7 Steinen



Größe 11×11 cm

101/100 RZ bis 101/105 RZ

Billige Etui-Ausführung

1 Tag-Weckerwerk Nr. J27 E

Diese Reiseuhren werden in verschiedenen gangbaren Lederarten und Farben gemacht, laut unserer Preisliste

Taschenwecker



7,25 cm

101/55 RZ Weißmetall, glatt, poliert

101/56 RZ Stahl, oxydiert

Emaillblatt mit Radiumzahlen



GRUPPE 4

Qualitäts-Nippwecker mit Taschenuhrwerk

Das 1 Tag-Weckerwerk No. J 40, mit dem unsere Qualitäts-Nippwecker ausgestattet sind, wird in unserer Taschenuhrenfabrik hergestellt. Es ist neu durchkonstruiert und hat folgende Vorzüge: 2 Federhäuser, Kolben-Zahn-Ankergang mit Stahlellipse und Stahlpaletten, Unruhe mit polierten Zapfen 0,20 mm, Anker- und Unruhbrücke, geschliffene, massive Triebe mit polierten Zapfen. Mit der größten Sorgfalt gearbeitet und reguliert, vereinigen diese Wecker Eleganz mit Zuverlässigkeit.

Coeur



5,5 cm

- 4/69 Vernickelt
- 4/119 Brillantschwarz
- 4/144 Bordorot

Darling



10 cm

- 4/17 Versilbert
- 4/108 Königsrot
- 4/109 Brillantschwarz

Gunda



7,5 cm

- 4/118 Perlmuttergehäuse

Satella



6 cm

- 4/148 Alabastersockel

Frankonia



6,5 cm

- 4/170 Vernickelt
- 4/171 Bordorot

Teutonia



6,5 cm

- 4/175 Vernickelt
- 4/176 Bordorot

Saxonia



6 cm

- 4/180 Vernickelt
- 4/181 Königsrot

Suevia



7,5 cm

- 4/182 Vernickelt
- 4/183 Königsrot
- 4/184 Brillantschwarz

Teutonia auf Sockel



6 cm

- 4/269 Vernickelt, schwarzer Holzsockel

Nur mit leuchtenden Radiumziffern (RZ)



Neu-Alemannia



6 cm

- 4/281 Vernickelt
- 4/282 Bordorot
- 4/283 Brillantschwarz
- 4/291 Rotbraun
- 4/292 Blau

Neu-Darling



8x7,5 cm

- 4/273 Verchromt
- 4/274 Bordorot
- 4/275 Brillantschwarz

Neu-Suevia



6,5 cm

- 4/284 Verchromt
- 4/285 Bordorot
- 4/286 Brillantschwarz



8x10 cm

- 4/225 Thuja, politiert



8x10 cm

- 4/236 Eiche
- 4/238 Kirschbaum
- 4/239 Mahagoni



8x11 cm

- 4/235 Eiche mit Nufmaser, politiert



8x11 cm

- 4/243 Thuja, politiert



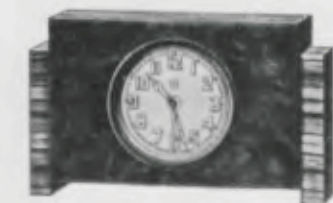
8x14 cm

- 4/247 Eiche



7x10,5 cm

- 4/293 Nuß mit Nufmaser, politiert



7x11,5 cm

- 4/294 Nufmaser mit Zebrano

Nur mit leuchtenden Radiumziffern (RZ)



Schwingende Uhren, geschützte Junghans-Spezialität

8 Tag-Gehwerk, auf Steinen laufend

Kunstgußfiguren

Vorzügl. Regulierung · Absolute Unempfindlichkeit im Gebrauch, weil ohne Pendelfeder



Tänzerin

40 cm

4/280 Silbergrau, polierter Holzsockel



Elefant

29 cm

4/51 Patiniert, Holzsockel



GRUPPE 5

Boudoiruhren

mit Metall-Rähmchen oder -Gehäusen in verschiedenen Ausführungen

- 1 Tag-Weckerwerk Nr. J36 mit 7 Steinen
- 1 „ „ „ J27 „ 3 „
- 1 „ Wecker mit Hohltriebwerk Nr. 196
- 8 „ Anker-Gehwerk Nr. J44



7,5 cm

5/4 Verchromt, poliert, Silberblatt
1 Tag-Weckerwerk Nr. J36



8,5×11 cm

5/22 Verchromt, poliert, Silberblatt
1 Tag-Weckerwerk Nr. J27

Nur mit Radiumzahlen (RZ)



9,6 cm

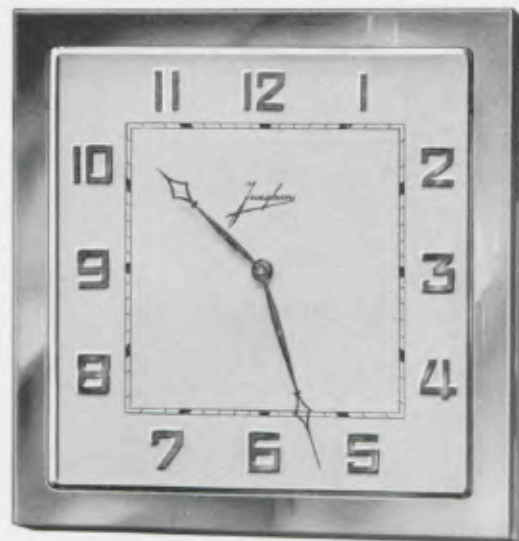
5/54 Verchromt, poliert, 1 Tag-Wecker Nr. J27
5/61 „ „ 8 „ -Gehwerk „ J44



11×14,5 cm

5/137 Verchromt, poliert, 1 Tag-Wecker Nr. J27
5/138 „ „ 8 „ -Gehwerk „ J44

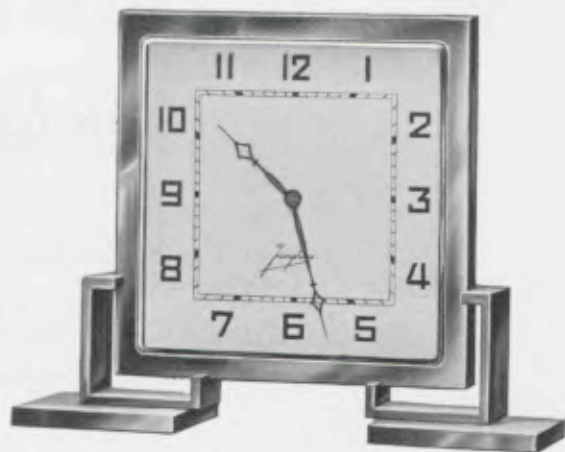
Mit Silberblatt nur mit Radiumziffern oder
„ Silber-Reliefblatt ohne „



14 cm

5/122 Verchromt, poliert, 8 Tag-Gehwerk Nr. J 44

Mit Silber-Reliefblatt, ohne Radiumziffern



Rähmchen 9,6 cm

5/170 Verchromt, Silberblatt, 1 Tag-Wecker Nr. J 27

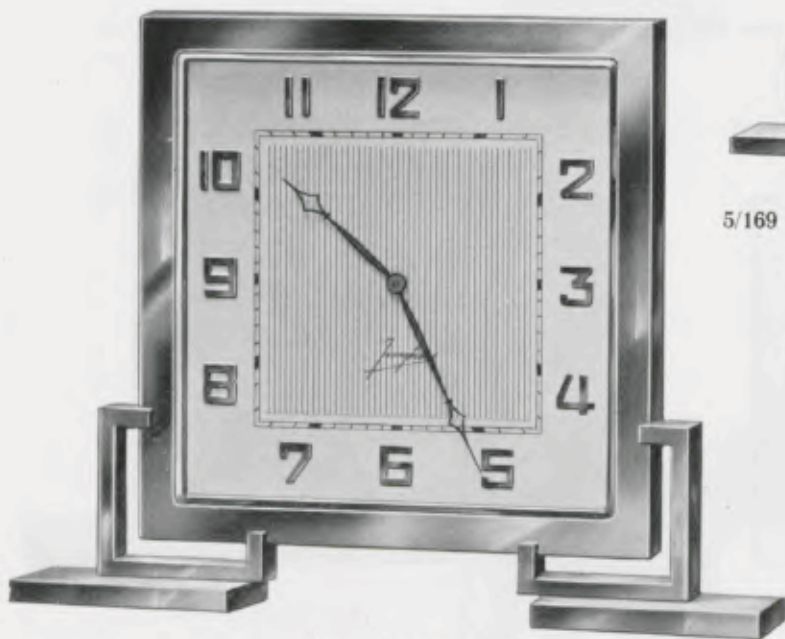
Mit Silberblatt nur mit Radiumziffern, oder
„ Silber-Reliefblatt ohne „



Rähmchen 7,5 cm

5/169 Verchromt, Silberblatt, 1 Tag-Wecker Nr. J 27

Mit Silberblatt nur mit Radiumziffern,
oder
mit Silber-Reliefblatt ohne Radium-
ziffern



Rähmchen 14 cm

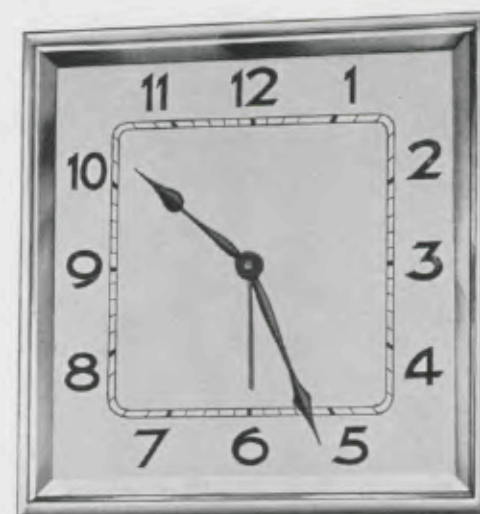
5/172 Verchromt, Silberblatt, 8 Tag-Gehwerk Nr. J 44

Mit Silberblatt nur mit Radiumziffern, oder
„ Silber-Reliefblatt ohne „



16 cm

5/160 Rahmen und Zifferblatt goldbronziert
1 Tag-Wecker, Hohltriebwerk



13×13 cm

5/162 Nickelrahmen, Silberblatt
1 Tag-Wecker, Hohltriebwerk

Mit oder ohne Radiumziffern (RZ)



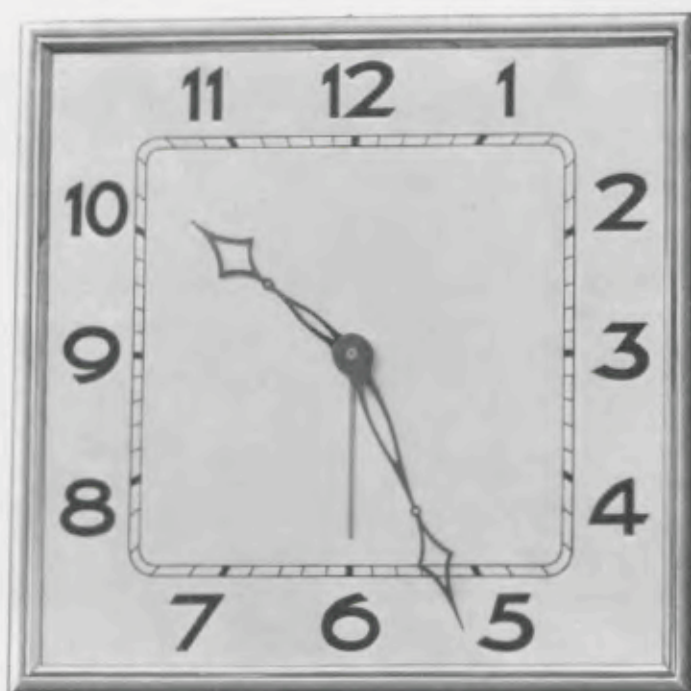
12×15 cm

5/164 Nickelrahmen, Silberblatt
1 Tag-Wecker, Hohltriebwerk



13 cm

5/168 Nickelrahmen, Silberblatt
1 Tag-Wecker, Hohltriebwerk



18×18 cm

5/166 Nickelrahmen, Silberblatt
1 Tag-Wecker, Hohltriebwerk

Mit oder ohne Radiumziffern (RZ)



Studio-Uhren

mit Metallrähmchen

1 Tag-Wecker oder 8 Tag-Gehwerk



12×12 cm

2385 Chrom-Nickel, Silberzifferblatt
1 Tag-Wecker



16×16 cm

2386 Chrom-Nickel, Silberzifferblatt
1 Tag-Wecker



16×16 cm

2387 Silber, geätztes Silberzifferblatt, aufgelegter
Silberreif oder
Gold, grünes Moirézifferblatt, Goldzahlenreif
1 Tag-Wecker oder 8 Tag-Gehwerk

Nur mit Radiumziffern (RZ)



GRUPPE 7

Miniatur-Wecker mit Hohltriebwerk

Die Miniatur-Wecker der Gruppe 7 sind mit dem neukonstruierten, sehr zuverlässigen und unempfindlichen Werk mit Federhaus (Nr. 196) ausgestattet

Flora



10×6 cm

7/35 Vernickelt
7/37 Königsrot
7/186 Bordorot

Flirt



8,5×6,5 cm

7/40 Vernickelt
7/44 Brillantschwarz
7/129 Bordorot

Bravissimo I



9 cm

7/126 Vernickelt
7/146 Bordorot
Zelluloidblatt
Rückwandglocke

Alright III



8,5 cm

7/148 Vernickelt
7/149 Königsrot
7/150 Brillantschwarz

Bravissimo II



9,5 cm

7/147 Bordorot
7/156 Vernickelt
Rückwandglocke
Repetition

Delight



9 cm

7/158 Vernickelt
7/160 Bordorot
7/161 Brillantschwarz

Gediegene Messinggehäuse — Emailblatt, Schlag auf Rückwand

Nur mit Radiumziffern (RZ)



Pico



10 cm

7/171 Messinggehäuse
vernickelt
7/184 Königsrot
7/185 Bordorot
Zelluloidblatt
ohne od. mit Radiumziffern

Splendid



8 cm

7/172 Königsrot
7/174 Versilbert
Emailblatt
nur mit Radiumziffern

Charmant



10 cm

7/191 Grau
7/192 Grün
7/193 Rotbraun
Zelluloidblatt
nur mit Radiumziffern

Triumph



9×6,5 cm

7/189 Vernickelt
7/190 Bordorot
Silberblatt mit Facetteglas

Neu-Triumph



7×6 cm

7/195 Vernickelt, Silberblatt
7/196 Bordorot, Goldblatt
Facetteglas

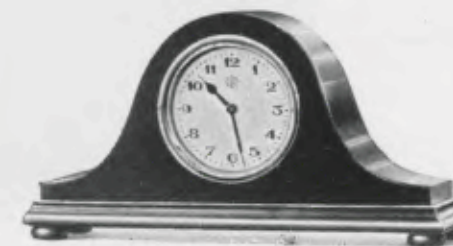
Etui zu Neu-Triumph



7 cm

7/199a Lederimitation,
rot oder braun
7/200b Echt Rindleder,
hell, glatt

Nur mit Radiumziffern (RZ)



9×17,5 cm

7/261 Kirschbaum
7/262 Mahagoni
Goldblatt



9×14 cm

7/292 Mahagoni
Goldblatt

Nur mit Radiumziffern (RZ)



12×24 cm
7/257 Eiche, Silberblatt



9×7,5 cm
7/293 Birkenmaser, poliert
7/294 Zebrano, Goldblatt



8,5×11,5 cm
7/276 Eiche, Silberblatt



9×13,5 cm
7/301 Zebrano mit Nußbaumsockel
7/306 Makassar, Goldblatt



8×11,5 cm
7/307 Eiche mit Palisander Silberblatt



9×11,5 cm
7/302 Thuja, poliert
7/303 Nußbaummaser, poliert Goldblatt



9,5×11 cm
7/308 Eiche mit Madagaskar-Palisander, Silberblatt

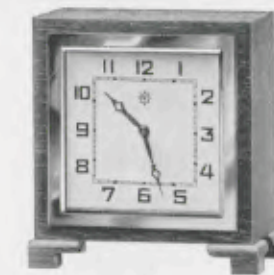
Nur mit Radiumziffern (RZ)



8,5×10 cm
7/310 Nußbaummaser mit Zebrano-
einlagen, poliert, Goldblatt



9,5×9,5 cm
7/309 Eiche mit Madagaskar-Palisander, Silberblatt



10×9,5 cm
7/311 Eiche
7/312 Nußbaum, gestreift, matt, Goldblatt



11×23 cm
7/314 Eiche, Silberblatt
7/315 Mahagoni, Goldblatt



8×11 cm
7/317 Eiche, Silberblatt



9,5×13 cm
7/319 Eiche mit Makassar, Goldblatt
7/320 Nußbaum, poliert

Nur mit Radiumziffern (RZ)

GRUPPE 54

Miniatur-Wecker mit Hohltriebwerk

Die Wecker der Gruppe 54 werden mit einem leichteren Werk als die der Gruppe 7 geliefert, dessen Ausführung trotz seiner Billigkeit allen Ansprüchen vollauf genügt

Primus II



10,5 cm

54/3 Zinkgehäuse, vernickelt,
weißes Kartonblatt

Applaus



10 cm

54/91 Rotbraun
54/99 Grün
54/160 Vernickelt
Metallgehäuse
weißes Kartonblatt

Start



8 cm

54/100 Meergrün
54/101 Hellrot
54/102 Blau
Bügelabsteller

Diese drei Weckersorten können mit oder ohne Radiumziffern geliefert werden

Desk II



12 cm

54/13 Metallgehäuse, vernickelt
Silberblatt

Applaus auf Sockel



10 cm

54/93 Rotbraun
54/95 Grau
Metallgehäuse
weißes Kartonblatt

Liliput



11 cm

54/92 Messinggehäuse, vernickelt,
mit Repetition, abstellbar

Nur mit Radiumziffern (RZ)



9×16,5 cm

54/223 Eiche
54/224 Kirschbaum
Silberblatt



9×15,5 cm

54/226 Eiche
54/228 Mahagoni
Silberblatt



8×11 cm

54/239 Nußbaum mit Zebrano, politiert
Goldblatt



9×12,5 cm

54/240 Eiche, Weißblatt

Nur mit Radiumziffern (RZ)



Kleine Metall- und Reisewecker

mit Werk Nr. 26½ mit Federhäusern, Hohltriebe
" " " 55 " " massive Triebe

Tip-Top III



8,5 cm

121½ Messinggehäuse, vernickelt, verchromt, verelfa oder burgunderrot
Nur mit Radiumziffern

Romeo



10 cm

174½ Messinggehäuse, vernickelt oder brillantschwarz
Mit oder ohne Radiumziffern

Tip-Top IV



7 cm

122½ Messinggehäuse, vernickelt, verchromt, verelfa oder burgunderrot
Nur mit Radiumziffern

Mit 1 Tag-Weckerwerk Nr. 26½

Arabis



6,5×5 cm

234½ Metallgehäuse, lackiert, himmelblau, meergrün oder tangorot

Arabis



6,5×5 cm

235½ Messinggehäuse, vernickelt, verchromt, verelfa oder burgunderrot

Mit 1 Tag-Weckerwerk Nr. 55, mit Bügelabsteller, massive Triebe

Mit oder ohne leuchtende Radiumziffern (RZ)

Kleine Metallwecker

mit Werk Nr. 60½ ohne Federhaus

Tomtit



8×6 cm

9512½ Chromgehäuse mit Silberblatt oder farbiges Metallgehäuse mit Karton-Goldblatt
1 Tag-Wecker-Schlag auf Rückwand



8 cm

9509½ Metallgehäuse, lackiert, himmelblau, meergrün, tangorot
1 Tag-Wecker auf Rückwandpfosten
Praktischer Gehäuseöffner

Presto



10,5 cm

9506½ Messinggehäuse, vernickelt, verelfa oder burgunderrot
9508½ Metallgehäuse, lackiert, himmelblau, meergrün, tangorot, weißes Zifferblatt

Karree



10×8 cm

9510½ Metallgehäuse, lackiert, blau oder tangorot
Zifferblatt und Lünette mattgold

1 Tag-Wecker auf Rückwandglocke

Nur mit leuchtenden Radiumziffern (RZ)

Nippwecker in Holzgehäusen

mit Werk Nr. 26 $\frac{1}{2}$ mit Federhäusern



8,5×8 cm

2400 $\frac{1}{2}$

Eiche mit Makassar
Mattgold-Zifferblatt und Lünette
Bombiertes Glas



9,5×13,5 cm

2392 $\frac{1}{2}$

Eiche mit Makassar-Ebenholz,
Mattgold-Karton-Zifferblatt
Bombiertes Glas



9,5×11,5 cm

2393 $\frac{1}{2}$

Nußbaummaser mit Rosenholz, politiert,
Mattgold-Zifferblatt, guillochiert
Bombiertes Glas



9,5×12 cm

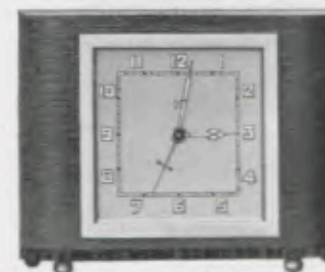
2401 $\frac{1}{2}$ Eiche mit Makassar, Zifferblatt und Lünette mattgold
2402 $\frac{1}{2}$ Kirschbaum mit Palisander, politiert, Silberblatt, Mattgold-Lünette
2403 $\frac{1}{2}$ Mahagoni „ Makassar, „ „ „ „
Bombiertes Glas

Nur mit leuchtenden Radiumziffern (RZ)



9×11,5 cm

2408 $\frac{1}{2}$ Metallgehäuse versilbert, mit Makassar, politiert
Silberblatt, Lünette verchromt



10×12,5 cm

2405 $\frac{1}{2}$ Eiche mit Makassar, Zifferblatt und
Lünette, mattgold

2406 $\frac{1}{2}$ Mahagoni mit Rosenholz, politiert,
Silberblatt, Lünette verchromt



10×12,5 cm

2407 $\frac{1}{2}$ Makassar, politiert, Silberblatt,
Lünette verchromt



8,5×13 cm

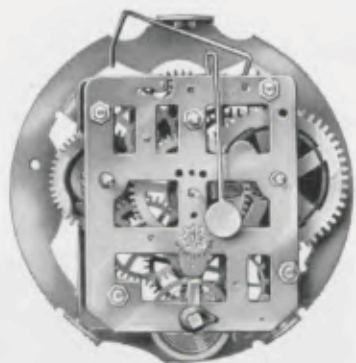
2411 $\frac{1}{2}$ Nuß matt, Chrom-Lünette

Nur mit Radiumziffern (RZ)



GRUPPE 8

Wecker in Metallgehäusen



Platinen 6,7×5,6 cm
Nr. 223 Kleines Werk



Platinen 8,2×5,8 cm
Nr. 10 Großes Werk

Junghans-Baby der weltberühmte Wecker



19 cm

- 8/2 Z Zinkgehäuse, vernickelt
 - 8/2 M Messinggehäuse "
 - 8/45 " verkupfert
- Großes Werk Nr. 10, staubdichte Messing- oder Zelluloid-Rückwand



Zelluloid-Rückwand

Weißes Kartonblatt mit oder ohne leuchtende Radiumziffern (RZ)



Neu-Reform



19 cm

- 8/3 Z Zinkgehäuse, vernickelt
- Repetition

Silberglocke



22 cm

- 8/6 Z Zinkgehäuse, vernickelt
- 8/33 Messinggehäuse, königsrot

Werk Nr. 10

Staubdichte Messing- oder Zelluloid-Rückwand

Joker I



18 cm

- 8/9 1 Tag-Wecker
- 8/16 1 " Schlagwerk und Wecker
- 8/17 1 " Musikwecker, 1 Arie
- 8/19 1 " Musikschlagwerk, 1 Arie

Joker II



18 cm

- 8/20 1 Tag-Wecker
- 8/22 1 " Schlagwerk und Wecker
- 8/23 1 " Musikwecker, 1 Arie
- 8/25 1 " Musikschlagwerk, 1 Arie

Werk Nr. 10

Mit vernickeltem Stahlgehäuse (S)

Mit oder ohne leuchtende Radiumziffern (RZ)



Halli I



14 cm

8/223 Messinggehäuse, vernickelt
8/224 " bordorot

Halli II



15 cm

8/225 Messinggehäuse, vernickelt
8/226 " bordorot
mit abstellbarer Repetition

Werk Nr. 10, Rückwandglocke

Diese Wecker werden mit Sekunden-Zeiger geliefert

Bravo J



14,5 cm

8/220 Metallgehäuse, meergrün
8/221 " himmelblau
8/222 " rotbraun

Werk Nr. 10

Dieser Wecker wird mit
Sekunden-Zeiger geliefert

Mit oder ohne leuchtende Radiumziffern (RZ)



Bravetto



12 cm

8/209 Himmelblau
8/210 Meergrün
8/211 Rotbraun
8/184 Chrom

Boxer



12 cm

8/213 Nickel
8/214 Meergrün
8/215 Himmelblau
8/216 Rotbraun
Rückwandglocke

Werk Nr. 223

Regent



12,5 cm

8/217 Himmelblau, weißes Kartonblatt
8/218 Rotbraun " "
8/219 Verchromt, Silberblatt

Werk Nr. 223

Mit oder ohne leuchtende Radiumziffern (RZ)



Globe



16 cm

8/191 Zinkgehäuse, vernickelt

Globe-Bravo



15 cm

8/192 Metallgehäuse, vernickelt

8/194 " meergrün

8/195 " rotbraun

Schlag auf Rückwand

Werk Nr. 223

Bravo I



14,5 cm

8/197 Metallgehäuse, vernickelt

8/198 " himmelblau

8/199 " meergrün

8/200 " rotbraun

8/201 " rotbraun, Repetition

Schlag auf Rückwand

Werk Nr. 223

Mit oder ohne leuchtende Radiumziffern (RZ)



Großglockner



14,5 cm

8/153 Metallgehäuse, rotbraun

8/154 " vernickelt

Derby



18 cm

50/1 Zinkgehäuse, vernickelt
mit Pferdekopf-Marke

Favorit



18 cm

60/1 Zinkgehäuse, vernickelt
mit Schmetterlings-Marke

Werk Nr. 223

Mit oder ohne leuchtende Radiumziffern (RZ)

Große Metallwecker

ausgestattet mit großem Pfeilkreuz-Werk

Clown



19 cm

53½ Zinkgehäuse vernickelt oder Messinggehäuse vernickelt, weißes Zifferblatt, Messingrückwand

Allegro



16 cm

233½ Messinggehäuse vernickelt, verelfa oder burgunderrot, weißes Zifferblatt, 1 Tag-Repetier- und Dauerwecker, Rückwandglocke.

Mit oder ohne leuchtende Radiumziffern (RZ)

Colonist



18 cm

9001½ Zinkgehäuse vernickelt, vermessingte Rückwand

Hippo



14,5 cm

9031½ Burgunderfarbig lackiertes Metallgehäuse
9036½ Metallgehäuse lackiert, himmelblau, meergrün oder tangorot
Zentralabsteller, feststehende Schlüssel.
Hammer schlägt auf die Rückwand.
Weißes Zifferblatt

Sellahip



13,5 cm

9041½ Metallgehäuse vernickelt oder himmelblau, meergrün oder tangorot lackiert
Zentralabsteller
Feststehende Schlüssel. Gehäuse-Öffner.
Der Hammer schlägt auf die Rückwand

Mit kleinem Werk

Mit oder ohne Radiumziffern (RZ)



Baby



18,5 cm

1008/904 Messinggehäuse vernickelt,
mit großem Werk

Atlas



18 cm

1008/750 Zinkgehäuse vernickelt,
mit kleinem Werk

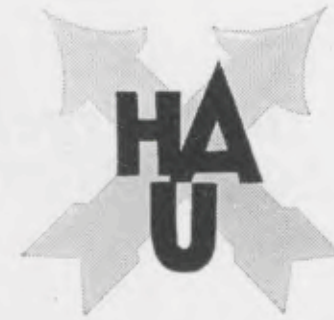
Perkeo



15,5 cm

1056/20 Zinkgehäuse vernickelt,
mit kleinem Werk

Mit oder ohne Radiumziffern (RZ)



Kurzzeitmesser

für Zeitbestimmungen und Beobachtungen
von 1 Sekunde bis 120 Minuten finden
Verwendung als:

- Telephon-Uhren
- Eier-Uhren
- Bade-Uhren
- Allgemeine Kontroll-Uhren

- für Photographie
- „ Krankenhäuser
- „ Bäckereien
- „ Brauereien
- „ Laboratorien
- etc.



Schach-Uhren
Billard-Uhren.



Besichtigen Sie bitte die Muster in unserem
Musterzimmer, Wien, VII., Hermannsgasse 8

Katalog auf Wunsch



Wecker in Holzgehäusen

1 Tag



15,5×31 cm

9/122 Eiche, weißes Kartonblatt



14×16,5 cm

9/127 Eiche mit Nußbaum, Karton-Goldblatt



15×14 cm

1887 Nußbaum matt, Karton-Goldblatt



GRUPPE 10

Schreibtischuhren

mit 8 Tag-Anker-Gehwerk, deshalb unempfindlich gegen schiefen Stand, Anstoßen und Verstellen



14,5×18,5 cm

10/33 Mahagoni, Goldblatt



14,5×18,5

10/34 Nußbaummaser, politiert
Elfenbein-Emailblatt



12,5×12 cm

10/45 Eiche, Goldblatt



12×15,5 cm

10/42 Eiche, Goldreliefblatt



12×15,5 cm

10/43 Nußbaum gestreift, mit Makassar,
matt, Goldreliefblatt



15×19,5 cm

10/60 Nußbaum gestreift, Chromlünette
Silberblatt, Strichzahlen



17×24 cm

10/61 Nußbaumsockel mit runder
Chromkapsel, Silberblatt



GRUPPE 12

Schiffsuhren

Marine



Nußbaum

Name	Gehäuse-Durchmesser	Zifferblatt-Durchmesser	1 Tag-Anker-Gehwerk	1 Tag-Anker-Schlagwerk	8 Tag-Anker-Gehwerk	8 Tag-Anker-Schlagwerk
Marine ...	16,5 cm	10,5 cm	12/1	—	—	—
" ...	18,5 "	11,5 "	12/2	12/3	—	—
" ...	25 "	16,5 "	12/4	12/5	12/39	12/40
" ...	29 "	20,5 "	12/6	12/7	12/41	12/42

Flotte



World



Name	Gehäuse-Durchmesser	Zifferblatt-Durchmesser	Messinggehäuse vernickelt	Buche, hell	Mahagonifarbig
Flotte	19,5 cm	13 cm	12/10	—	—
World	34 "	25 "	—	12/61	12/62

8 Tag-Marine-Gehwerk Nr. 146, Präzisionswerk mit 4 Steinen mit staubdicht abgedeckter Taschenuhrhemmung



Gehäuse-Durchmesser 20 cm
Zifferblatt- " 16 "

15 G 8 Tag-Anker-Gehwerk, massives Messinggehäuse, poliert oder vernickelt. Weißes Email-Zifferblatt. Gewöhnliches Glas



Gehäuse-Durchmesser 18,5 cm
Zifferblatt- " 13,5 "

19 P 8 Tag-Anker-Gehwerk, Eisengehäuse braun bronziert, massive Messinglünette oder massives Messinggehäuse, Messinglünette poliert oder vernickelt. Weißes Email-Zifferblatt. Facetteglas



Gehäuse-Durchmesser 16 cm
Zifferblatt- " 11,5 "

20 G 8 Tag-Anker-Gehwerk, Mahagoni-Imitation, Silber-Zifferblatt, massive Messinglünette. Bombiertes Glas



25 cm

462 Eiche, Messinglünette auf 8eckiger Messingauflage
8 Tag konstant Anker-Gehwerk

Hansa



20 cm

461 Messing poliert, vernickelt oder schwarz oxydiert,
sehr solides Metallgehäuse, 15,5 cm geätztes Silber-
zifferblatt, 8 Tag-Gehwerk, ff. Ankergang



GRUPPE 51 u. 14

Auto- und Fahrraduhren



7 cm

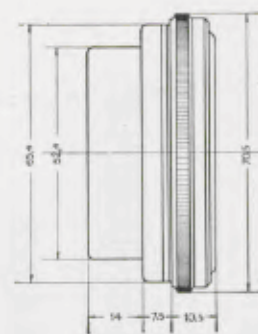
51/100 Fahrraduhr

1 Tag-Taschenuhr-
Gehwerk „H“
Zelluloidblatt



7,5 cm

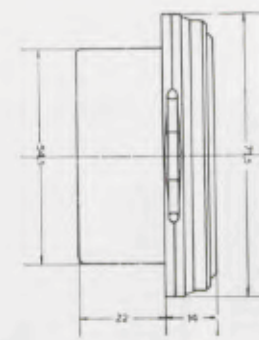
51/102 Autouhr



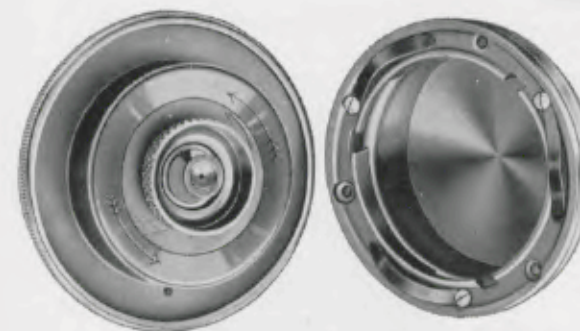
14/18



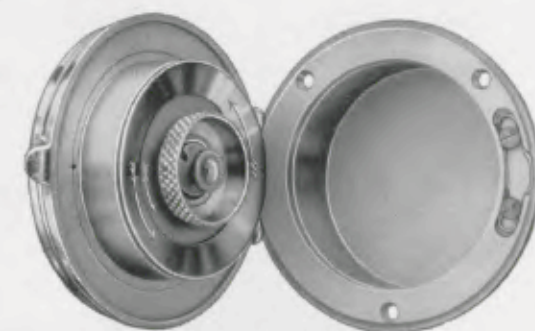
7 cm
14/18 14/23



14/23



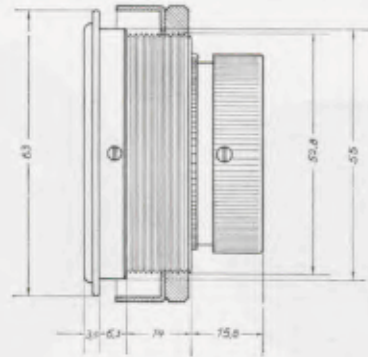
14/18 Autouhr mit Bajonettverschluss



14/23 Autouhr mit Scharnier

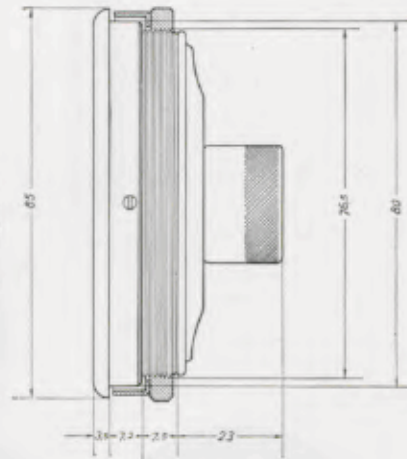
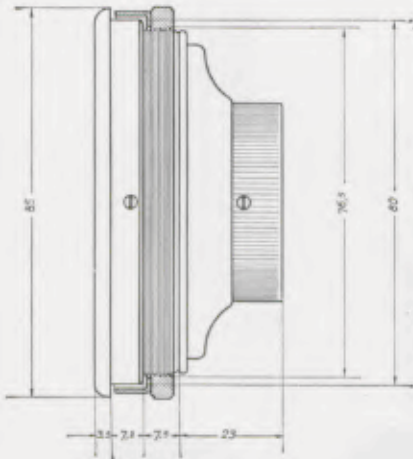
8 Tag-Taschenuhr-Präzisionswerk Nr. J 30, 6 steinig, Metallblatt weiß oder schwarz, Messinggehäuse vernickelt

Mit oder ohne leuchtende Radiumziffern (RZ)



14/101 55 mm Einpaß 14/101

8 Tag-Anker-Gehwerk Nr. J 44, ohne Steine



14/102 80 mm Einpaß 14/102 14/104 8 Tag-Taschenuhr-Präzisionswerk Nr. J 30, 7 steinig

Messinggehäuse vernickelt
Metallblatt mit weißem oder schwarzem Hintergrund

Mit oder ohne Radiumziffern (RZ)



Schreibtischuhren

mit 8 Tag Geh- oder Schlagwerk



22×17,5 cm

15/112 Nuß mit Palisander, matt
8 Tag-Pendel-Gehwerk



18×29 cm

15/108 Eiche, Silberblatt, 8 Tag-Pendel-Gehwerk
15/109 " " 8 " Pendel-Rechenschlagwerk



14×18 cm

1492 Eiche mit poliertem Nußbaum Maser
8 Tag Pendel-Gehwerk Rap



14×16 cm

1484 Mahagoni, Silberblatt
8 Tag Pendel-Gehwerk Rf





Mit Ankerwerken



14,5×18,5 cm

1875 Eiche
1877 Kaukasische Nuß, poliert,
Metallblatt
8 Tag Anker-Gehwerk oder
8 " " Schlagwerk auf Gong



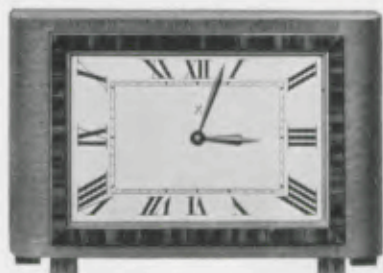
16×19,5 cm

1940 Nußbaum gestreift, poliert,
Silberblatt, Chromlunette
8 Tag Anker-Gehwerk oder
Rechenschlagwerk auf einfachem
oder Bim-Bam-Gong



14×17,5 cm

1884 Nußmaser mit Rosenholz,
poliert, Metallblatt
8 Tag Anker-Gehwerk



15×22 cm

1933 Eiche mit Makassar
Metall-Zifferblatt



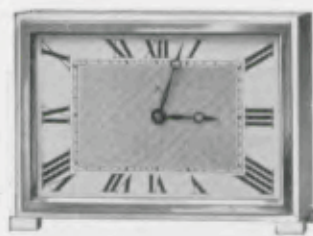
15×22 cm

1934 Mahagoni poliert, Silberblatt
1935 Makassar " "



13,5×19 cm

1936 Metallgehäuse versilbert,
mit Makassar poliert



12,5×17 cm

1937 Metallgehäuse versilbert

8 Tag Anker-Gehwerk oder Rechenschlagwerk auf einfachem oder Bim-Bam-Gong



GRUPPE 17

Kaminuhren

mit 14 Tag $\frac{1}{2}$ Stunden-Rechenschlagwerk, Rundgong
" 8 " $\frac{1}{2}$ " " " Bachgong „Bim-Bam“, 3 Stäbe
" 8 " $\frac{1}{4}$ Westminsterschlagwerk Nr. 103

Bassermann



25×57 cm

17/432 Eiche
17/433 Mahagoni

Rundgong, Bachgong, Westminster
Zifferblatt 18 cm

17/432 in allen Eichenfarben lieferbar



Moissi



26,5×53,5 cm

17/458 Eiche, Rundgong, Bachgong, Westminster

Thimig



20,5×40 cm

17/351 Eiche, Rundgong, Bachgong

Wildgans



26,5×50 cm

17/398 Kaukasischer Nußbaum, politiert, Rückwand Nußbaum politiert, Rundgong, Bachgong, Westminster



Jannings



21,5×29 cm

17/464 Nuß mit Makassar, matt, Rundgong, Bachgong

Wegener



20×29 cm

17/510 Kaukasische Nuß, matt, Chromlünette, Silberblatt, Rundgong, Bachgong

Aslan



20×29 cm

17/511 Nußbaum gestreift, politiert, Chromlünette, Silberblatt, Rundgong, Bachgong



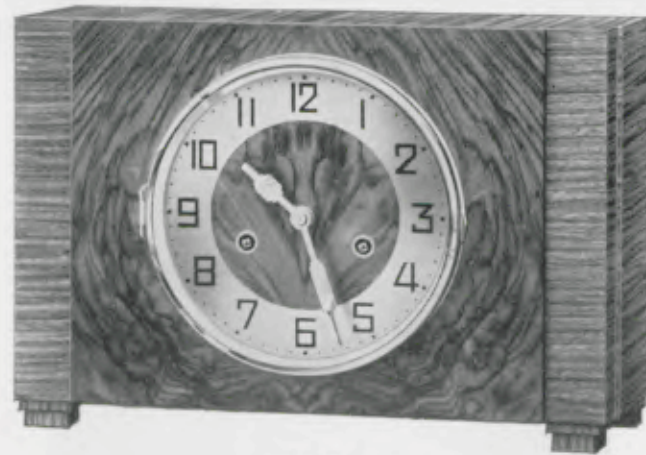
Maikl



25,5×22,5 cm

17/514 Kaukasischer Nußbaum, poliert, Chromlünette, Zahlenring versilbert, Rundgong, Bachgong

Piccaver



22×28,5 cm

17/515 Nußbaum mit kaukasischer Nuß, poliert, Chromlünette, Zahlenring versilbert, Rundgong, Bachgong, Westminster

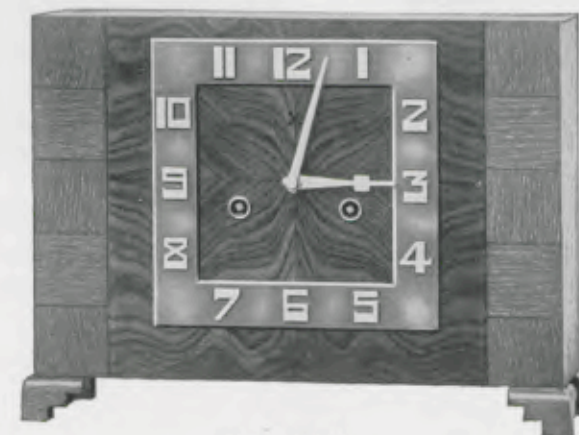


Kaminuhren

in einfacher und feinsten Ausführung

Mit 14 Tag-Pendel-Rechen-Halbstunden-Schlagwerk, Baßgong oder
 " 8 " " " " " " Duettgong
 " 8 " " " " " " Parsifalgong (Bim-Bam)
 " 8 " ¹/₄ Westminster-Schlagwerk, Ankergang

Beethoven



22,5×30×9,5 cm

3515 Eiche mit kaukasischem Nußbaum-Halbmaser, Zifferblatt Altmessing Duettgong, Parsifalgong

Haydn



22×29,5 cm

3516 Eiche mit Makassar, Mattgoldblatt, massive Lünette, Messing poliert oder Silberblatt, Lünette verchromt

Brahms



22×29,5 cm

3519 Makassar poliert, Silberzifferblatt mit Makassar-Mittel, massive Lünette verchromt

Baßgong, Parsifalgong, Westminster-Ankergang

Lehár

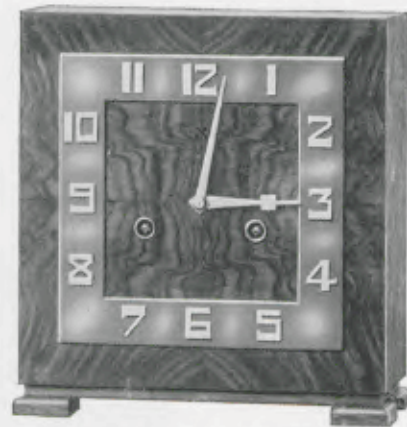


22,5×21,5×9,5 cm

3511 Eiche mit Makassar, Silber-Zifferblatt, polierte Lünette oder Mattgold-Zifferblatt und Mattgold-lünette, bombiertes Glas

Duettgong, Parsifalgong

Lanner



22,5×20,5×9,5 cm

3514 Eiche mit kaukasischer Nußbaum-Halbmaser, Zifferblatt Altmessing

Strauß

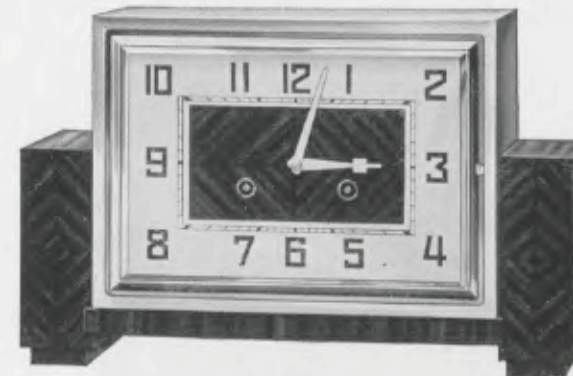


20,5×47,5 cm

3510 Mahagoni politiert, Silber-Zifferblatt, polierte Messinglünette, bombiertes Glas

Baßgong, Parsifalgong, Westminster-Ankergang

Mahler

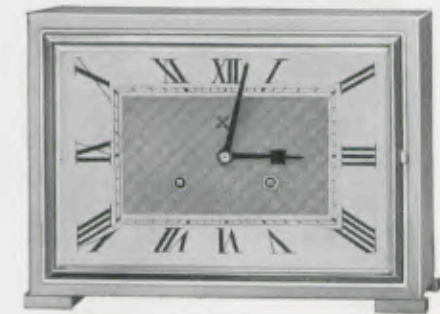


21×33,5 cm

3520 Metallgehäuse versilbert mit Makassar poliert, Silber-Zifferblatt mit imit. Makassar-Mittel, massive Lünette verchromt, Facetteglas

Baßgong, Parsifalgong, Westminster-Ankergang

Mozart



18,5×25 cm

3521 Metallgehäuse versilbert, Silber-Zifferblatt, massive Lünette verchromt, Facetteglas

Baßgong, Parsifalgong, Westminster-Ankergang

Wolf



20,5×28,5 cm

3529 Nußbaum mit Makassar

Baßgong, Parsifalgong

Bruckner



23×31 cm

3536 Nußbaum gestreift mit Halbmaser, matt, massive Lünette, bombiertes Glas

Baßgong, Parsifalgong



Kamin- und Tischuhren

mit 14 Tag $\frac{1}{2}$ Stunden-Rechen-Schlagwerk, Rundgong Nr. 6 oder
 „ 8 „ $\frac{1}{2}$ „ „ „ Sveagong (Bim-Bam)
 „ 8 „ $\frac{3}{4}$ Westminster-Schlagwerk, massiv (Bijougong, 4 Stäbe)

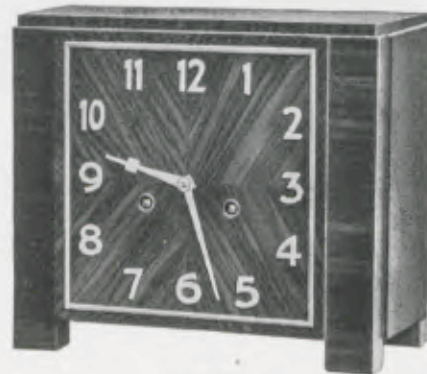
Reimers



20 × 19 cm

1039 Kaukasische Nuß, politiert, aufgelegte vergoldete Zahlen

Veidt



24 × 21 cm

1062 Kaukasische Nuß, politiert, mit Palisander, Messingauflage, aufgelegte vergoldete Zahlen

Kortner



19 × 29,5 cm

1063 Kaukasische Nuß, politiert, Messingauflage, aufgelegte vergoldete Zahlen

Liedtke



21 × 28,5 cm

1065 Eiche oder politierte kaukasische Nuß, aufgelegte verchromte Zahlen, Zeiger und Metallfeiler

$\frac{1}{2}$ Schlag, Rundgong, Sveagong; $\frac{3}{4}$ Bijou-Westminster



Kleine Kamin- und Tischuhren

mit $\frac{1}{4}$ Bijou-Westminsterschlag

Hartmann



16 × 31,5 cm

1011 Nußbaummaser politiert, Silber-Zifferblatt, bombiertes Glas

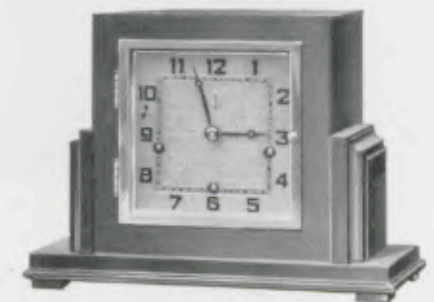
Hennings



17 × 19 cm

1016 Kaukasischer Nußbaum politiert mit Paduk Silber-Zifferblatt, bombiertes Glas

Höbling



17 × 23 cm

1017 Mahagoni politiert, guillochiertes Goldblatt Erhabene Zahlen, polierte Messingtüre



Moderne

Wohnkultur

erfordert

moderne Uhren



LENZKIRCH

Spezial-Katalog steht auf Wunsch unserer Kundschaft zur Verfügung



80 Jahre Lenzkirch-Uhren

Die Uhrenfabrik Lenzkirch ist im Jahre 1851 gegründet worden. Seit 80 Jahren ist die Fabrik eine Pflegestätte für beste Qualitätsarbeit. Die künstlerisch vollendeten Formen, das edle Material und die feinste Verarbeitung der heutigen Erzeugnisse rechtfertigen den guten Ruf, den die Fabrikmarke Lenzkirch



Schutz- marke

in der Welt genießt.



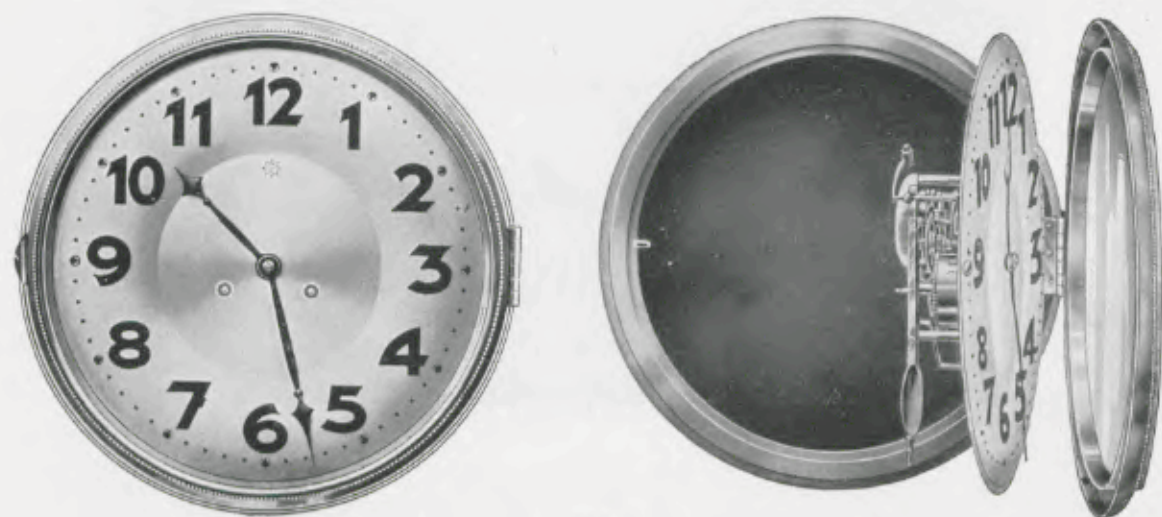
GRUPPE 18

*Einsatzzuhren zum Einbauen in Möbel, Büfets usw.
Rundrahmenuhren, Bürouhren*



18/181

18/1
18/182



18/2

Nr.	Werk	Abmessungen			
		Silberblatt		Hintergehäuse	
		Minutenkreis-Durchmesser	Lünetten-Durchmesser	Durchmesser	Tiefe
18/181	8 Tag-Anker-Gehwerk Nr. 146	164 mm	210 mm	180 mm	63 mm
18/1	14 " Pendel-Gehwerk	225 "	275 "	232 "	80 "
18/182	8 " Anker-Gehwerk Nr. 146	225 "	275 "	232 "	80 "
18/2	14 " Pendel-Gehwerk	262 "	332 "	280 "	80 "

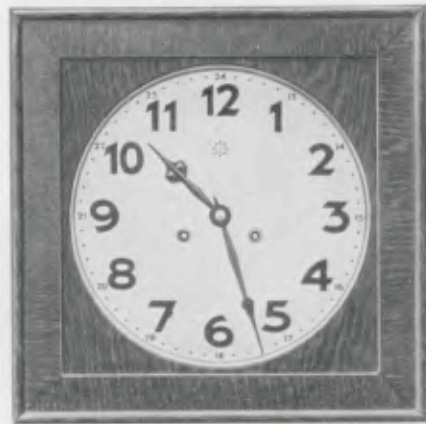


Zelluloid-Zifferblatt, bombiertes Glas

		Rahmen-Durchmesser	Zifferblatt-Durchmesser
18/216	8 Tag-Pendel-Gehwerk, Buche, hell poliert	276 mm = 11"	184 mm = 7"
18/226	14 " " " " " " "	364 " = 14 1/2"	262 " = 10"



18/234 Buche dunkel, Rahmendurchmesser 275 mm = 10 3/4"
8 Tag-Pendel-Gehwerk, Glaszifferblatt 22,5 cm = 9"



33×33 cm

18/199 Eiche

14 Tag-Pendel-Gehwerk
Silberblatt 23 cm = 9"



30×30 cm

18/241 Nußbaum, poliert

8 Tag-Anker-Gehwerk Nr. 184 mit Edappement
mit Strichblatt



43,5×43,5 cm

18/152 Eiche

14 Tag-Gehwerk od. 14 Tag-Schlagwerk mit Waldgong
Silberblatt 28 cm = 11"



43,5×43,5 cm

18/200 Eiche

14 Tag-Gehwerk od. 14 Tag-Schlagwerk mit Waldgong
Silberblatt 25,5 cm = 10"



Einsatzuhren

mit Anker- und Pendelwerken



Metallgehäuse, Silberblatt, polierte Messinglunette, bombiertes Glas

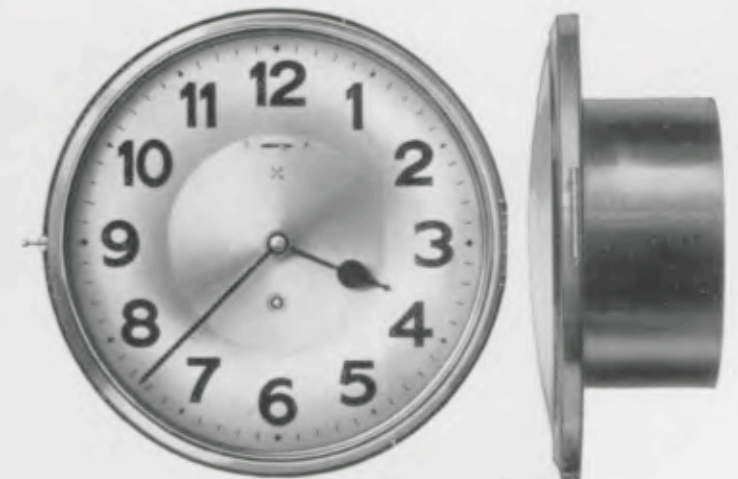
13 G 8 Tag-Anker-Gehwerk

16 G 8 Tag-Anker-Gehwerk Nr. 27

16 P 8 " " " großes Werk

16 Qu 8 " " Schlagwerk auf Glocke

Maße:	13 G	16 G, P u Qu
Durchmesser des Minutenkreises	102 mm	190 mm
" " Zifferblattes einschl. Messingreif	128 "	225 "
" der Werkkapsel	107 "	185 "
Tiefe der Werkkapsel	55 "	88 "



Metallgehäuse, Silberblatt, polierte Messinglunette, bombiertes Glas

14 G 8 Tag-Anker-Gehwerk

18 P 8 Tag-Anker-Gehwerk, großes Werk

18 Qu 8 " " Schlagwerk auf Glocke

Maße:	14 G	18 P u. Qu
Durchmesser des Minutenkreises	154 mm	250 mm
" " Zifferblattes einschl. Messingreif	195 "	300 "
" der Werkkapsel	107 "	185 "
Tiefe der Werkkapsel	55 "	70 " bei Gehwerk 88 " " Schlagwerk



Bürouhren

mit Anker- oder Pendel-Gehwerken



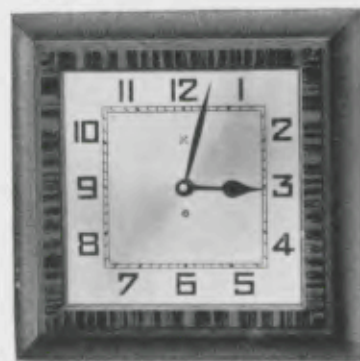
22 cm

476 Rahmen hell oder Nuß imit., weißes 5¼" Email-Zifferblatt
1 Tag-Anker-Gehwerk oder 8 Tag-Pendel-Gehwerk



31,5×31,5 cm

501 Eiche, Messing- oder Silber-Zifferblatt
14 Tag-Pendel-Gehwerk



32×32 cm

506 Eiche mit Makassar, Silber- oder Mattgold-
Zifferblatt
8 Tag-Anker-Gehwerk, 7 Steine



29×29 cm

1261 Eiche mit Makassar, aufgelegte vergoldete Zahlen
8 Tag-Pendel-Gehwerk



29×29 cm

1259 Nußbaumfarbig mit Maserfront, aufgelegte
vergoldete Zahlen
8 Tag-Pendel-Gehwerk oder
8 " Anker- " 4 Steine



37×37 cm

1257 W Eiche mit aufgelegten modernen Ziffern,
vergoldet oder grün lackiert
8 Tag-Pendel-Gehwerk



deutsche werkbunduhren
der

uhrenfabriken
gebr. junghans a.g.

**die
uhr
im hause**



im wohnzimmer
auf dem schreibtisch
im schlafzimmer
in der küche
im büro

laut sonderdruck



GRUPPE 70

Küchenuhren in Steingut

mit 1 Tag-Anker-Gehwerk oder
" 8 " Pendel-Gehwerk oder
" 14 " " "

Urschl



23,5 cm
70/2 Blau, 1 Tag

Steffi



23,5 cm
70/6 Blau, 1 Tag

Lilly



23,5 cm
70/1 Blau, 1 Tag

Eva



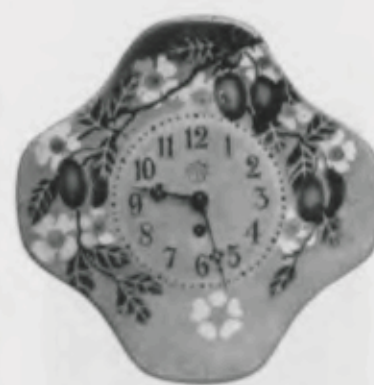
23,5 cm
70/10 Bunt, 1 Tag

Thilde



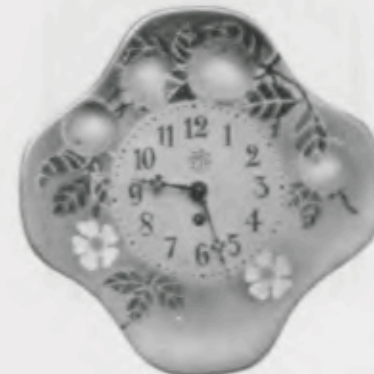
29 cm
Dellé, bunt
70/27 1 Tag
70/28 8 "

Grete



29 cm
Pflaumen, bunt
70/23 1 Tag
70/24 8 "

Toni



29 cm
Marillen, bunt
70/25 1 Tag
70/26 8 "



Lucy



28 cm

Delft, blau

70/112 1 Tag

70/113 8 ..

Anita



23 cm

Dunkelblau-braun

70/13 1 Tag

Maja



23 cm

Grün

70/14 1 Tag

Malva



27,5 cm

Schwarze Linien

70/125 1 Tag

Gockel



23x29,5 cm

Schwarz

70/101 1 Tag

Lolla



25x29 cm

Goldlinien

70/126 1 Tag

Helea



26x25,5 cm

70/128 Schwarz, gerippt, 1 Tag

70/237 Blau, .. 1 ..

70/238 Kanariengelb, einfarbig, 1 Tag

70/243 8 ..

Fritzi



24,5 cm

Schwarz

70/60 1 Tag

Adele



25 cm

Delft, blau

70/108 1 Tag

70/109 8 ..



Hederl



23,5 cm

Schwarz

70/51 1 Tag

Wandanliegend

Hannerl



23,5 cm

Schwarz

70/29 1 Tag

Wandanliegend

Asta



23,5 cm

Delft, blau

70/116 1 Tag

Wandanliegend

Hera



24 cm

Kirschen, blau

70/158 1 Tag

Wandanliegend

Magda



30x24 cm

Delft, blau

70/117 1 Tag

70/118 8 ..

Frasquita



30x24 cm

Scherenschnitt, schwarz

70/78 1 Tag

70/79 8 ..



Lilian



25 cm
Schwarz, Karo
70/210 1 Tag
70/211 8 "

Lisbeth



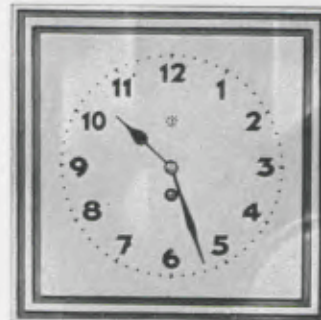
25 cm
Graublauer Grund
70/208 1 Tag
70/209 8 "

Marcia



25 cm
Schwarze Randverzierung
70/216 1 Tag
70/217 8 "

Monika



25 cm
Blaue Streifen
70/212 1 Tag
70/213 8 "

Walpurga



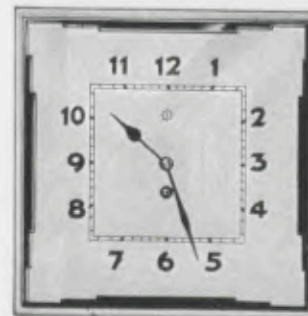
25 cm
Blaue Streifen
70/214 1 Tag
70/215 8 "

Auguste



28 cm
Goldstreifen
70/220 1 Tag
70/221 8 "

Sanna



25 cm
Schwarze Randverzierung
70/218 1 Tag
70/219 8 "



Mady



Durchmesser 28 cm
Zacken weiß-blau
70/225 1 Tag-Gehwerk
70/226 8 " "

Dely



Durchmesser 28 cm
Zacken blau-weiß
70/227 1 Tag-Gehwerk
70/228 8 " "

Zita



Durchmesser 27 cm
Goldränder
70/229 1 Tag-Gehwerk
70/230 8 " "
Schwarz gerändert
70/231 1 Tag-Gehwerk
70/232 8 " "

Esther



Höhe 27 cm, Breite 24 cm
Blauer Rand
70/233 1 Tag-Gehwerk
70/234 8 " "
Goldränder
70/235 1 Tag-Gehwerk
70/236 8 " "

Roswita



Durchmesser 24 cm
Nach rückwärts abgestuft
70/239 1 Tag-Gehwerk
70/240 8 " "
mit goldenen Linien und goldenen, erhabenen Zahlen
70/241 1 Tag-Gehwerk
70/242 8 " "
mit Linien blau, rot, blau und schwarzen, erhabenen Zahlen



Steingut-Telleruhren mit Holzhintergehäuse 8 Tag-Gehwerk

Aprikose



Höhe 36 cm, Breite 25 cm
70/130 Blaue Karo

Banane



Höhe 36 cm, Breite 25 cm
70/133 Blau kachelartig graviert

Zitrone



Höhe 38 cm, Breite 25,5 cm
70/140 Graublauer Grund

Kokos



Höhe 36 cm, Breite 25 cm
70/131 Schwarze Streifen

Melone



Höhe 36 cm, Breite 25 cm
70/134 Blau, Delft

Ananas



Höhe 36 cm, Breite 25 cm
70/136 Ganz weiß

Quitten



Höhe 36 cm, Breite 25 cm
70/132 Bunte Blumen

Korinthe



Höhe 38 cm, Breite 25,5 cm
70/138 Schwarze Rippen

Orange



Höhe 38 cm, Breite 25,5 cm
70/141 Schwarz, Karo



Steingut-Platten mit rechteckigem Holzhintergehäuse

ovaler Pendelausschnitt — 14 Tag Pendelgehwerk

Mia



Höhe 33 cm, Breite 25 cm
70/184 Blau, Schach

Ossy



Höhe 33 cm, Breite 25 cm
70/183 Rosa Blumen-Guirlanden

Xenia



Höhe 33 cm, Breite 25 cm
70/185 Spielende Kinder



Gmundner Keramik

mit Marke Junghans

Minerva



26 cm

Dekor: grün-gelb

70/505 1 Tag-Gehwerk, Ankergang
70/511 8 " " Pendelgang

Xanthippe



25 cm

Dekor: gelb, grün, hellbraun

70/506 1 Tag-Gehwerk, Ankergang
70/512 8 " " Pendelgang

Terpsichore

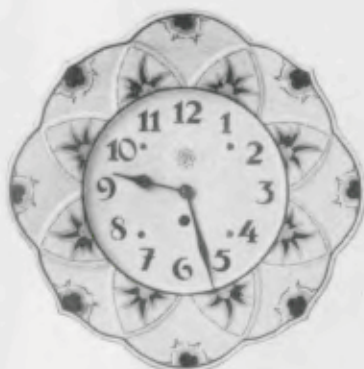


29 cm

Dekor: hellbraun, violett, blau

70/503 1 Tag-Gehwerk, Ankergang
70/509 8 " " Pendelgang

Felicita's



28 cm

Blau schattiert

70/513 1 Tag Ankergang
70/514 8 " Pendelgang

Mit  Marke



27 cm

Weiß mit Blau oder Weiß-Blau-Gelb
oder Weiß mit Grün

4008 1 Tag-Anker-Gehwerk
4009 8 " " "



27 cm

Kirschen bunt

4010 1 Tag-Anker-Gehwerk
4011 8 " " "



Küchenuhren in Steingut

mit 1 Tag-Anker-Gehwerk oder

8 " " " "
8 " Pendel-Gehwerk "



22 cm

Grün-weiß, Goldrand

4012 1 Tag Anker
4013 8 " Pendel



30 cm

Weiß mit blau und Goldlinien

4014 1 Tag Anker
4015 8 " Pendel



25 cm

Weiß mit blau und Goldlinien

4016 1 Tag Anker
4017 8 " "



25 cm

Weiß, blaue Linien, schwarze Zahlen

4018 1 Tag Anker
4019 8 " "



26 cm

Weiß, hellblauer Grund, Goldlinien

4020 1 Tag Anker
4021 8 " Pendel

Wandanliegend, Ankergang



28 cm

Delft, blau

4028 1 Tag Anker
4029 8 " "



28 cm

Blaue Linien

4024 1 Tag Anker
4025 8 " "

Goldlinien

4026 1 Tag Anker
4027 8 " "



28 cm

Bunt, Streublumen

4030 1 Tag Anker
4031 8 " "



28 cm

Blau schattiert

4061 1 Tag Anker
4062 8 " "



26 cm

Modern, violett-gelb-blaugrün

4057 1 Tag Anker
4058 8 " "



26 cm

Blau-gelb schattiert

4059 1 Tag Anker
4060 8 " "



25 cm

Rand und Eckverzierung braun

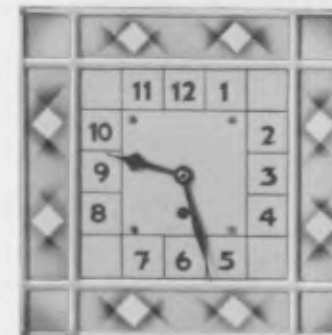
4055 1 Tag Anker
4056 8 " "



26 cm

Blau verziert

4049 1 Tag Anker
4050 8 " "
4051 8 " Pendel



26 cm

Blau-gelb schattiert

4052 1 Tag Anker
4053 8 " "
4054 8 " Pendel



26 cm

Gelb mit weiß, braune Stundenstriche

4064 1 Tag Anker
4065 8 " "
4066 8 " Pendel

Steingut-Telleruhren mit Holzhintergehäuse

8 Tag-Pendel-Gehwerk



34×24,5 cm
Schwarze Streifen
4042 8 Tag Pendel



34×24,5 cm
Delft, blau
4043 8 Tag Pendel



34×24,5 cm
Vergilmeinnicht, hellblau
4044 8 Tag Pendel



34×24,5 cm
Wicken, bunt
4045 8 Tag Pendel



34×24,5 cm
Weiß, hellblauer Grund
4063 8 Tag Pendel



34×24,5 cm
Feldblumen, bunt
4046 8 Tag Pendel

Küchenuhren in Steingut

mit 1 Tag-Anker-Gehwerk oder

.. 8 .. -Pendel- .. ohne Federhaus Rap oder
.. 8 .. " .. mit .. Rf
auf besonderen Wunsch auch .. 8 .. -Anker- .. " .. Rfa



20 cm
7501 Blau-grau, 1 Tag



20 cm
7502 Blau-schwarz, 1 Tag



20 cm
Rosengirlande
7504 Blauer Rand, 1 Tag



22 cm
Schwarze Streifen
7505 1 Tag Anker
7506 8 " Pendel Rap
7507 8 " " Rf



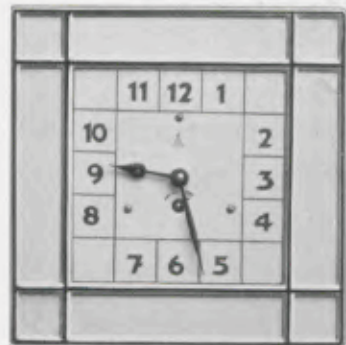
20 cm
7503 Blumen, bunt, 1 Tag



22 cm
Delft, blau
7508 1 Tag Anker



26 cm
Blau, Karo
7509 1 Tag Anker



26 cm
Weiß, Goldstreifen, schwarze Zahlen
7510 8 Tag Pendel Rap
7511 8 " " Rf



26 cm
Weiß, hellblau eingelegt
7512 8 Tag Pendel Rap
7513 8 " " Rf



26 cm
Weiß mit farbigem Blumendekor
7514 8 Tag Pendel Rap
7515 8 " " Rf



26 cm
Blau, Karo
7516 8 Tag Pendel Rap
7517 8 " " Rf
Schwarz, Karo
7518 8 Tag Pendel Rap
7519 8 " " Rf



26 cm
Glatt, weiß
7520 8 Tag Pendel Rap
7521 8 " " Rf



26 cm
Delft, blau
7522 8 Tag Pendel Rap
7523 8 " " Rf



26 cm
Delft, blau
7524 8 Tag Pendel Rap
7525 8 " " Rf



26 cm
Bunter Blumenkranz
7526 8 Tag Pendel Rap
7527 8 " " Rf



26 cm
Blau-Gold-Linien
7528 8 Tag Pendel Rap
7529 8 " " Rf



24 cm
Wandanliegend
Schwarze Streifen
7530 1 Tag Anker
7531 8 " Pendel Rap
7532 8 " " Rf



24 cm
Wandanliegend
Blau oder schwarz, Karo
7533 1 Tag Anker
7534 8 " Pendel Rap
7535 8 " " Rf



24 cm
Wandanliegend
Delft-Dekor
7536 1 Tag Anker
7537 8 " Pendel Rap
7538 8 " " Rf



30 cm
Weiß mit schwarzen Zahlenstrichen
7539 8 Tag Pendel Rap
7540 8 " " Rf



24x30 cm
Glatt, weiß
7541 1 Tag Anker
7542 8 " Pendel Rap
7543 8 " " Rf



30 cm
Glatt, weiß
7544 8 Tag Pendel Rap
7545 8 " " Rf



30 cm
Weiß, Goldlinien
7546 8 Tag Pendel Rap
7547 8 " " Rf



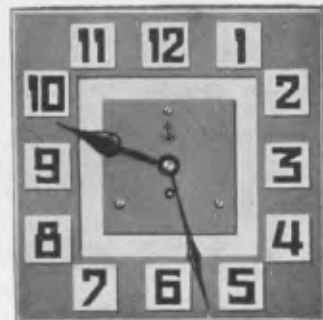
30 cm
Röschen, blau
7548 8 Tag Pendel Rap
7549 8 " " Rf



25 cm
Wandanliegend
Blaue Linien
7550 8 Tag Pendel Rap
7551 8 " " Rf
Schwarze Linien
7552 8 Tag Pendel Rap
7553 8 " " Rf
Gold-Linien
7554 8 Tag Pendel Rap
7555 8 " " Rf



8 Tag-Pendel-Gehwerk



26 cm

Weiß mit grün

7556 8 Tag Pendel Rap
7557 8 " " Rf



22 cm

Weiß mit blau

7558 8 Tag Pendel Rap
7559 8 " " Rf



24 cm

Weiß mit blau

7560 8 Tag Pendel Rap
7561 8 " " Rf



24×25 cm

Weiß mit grün

7562 8 Tag Pendel Rap
7563 8 " " Rf



24 cm

Weiß mit rosa und grau

7564 8 Tag Pendel Rap
7565 8 " " Rf



23 cm

Weiß mit schwarzen Strichzahlen,
gelbes Dekor

7566 8 Tag Pendel Rap
7567 8 " " Rf



Steingut-Telleruhren mit Holzhintergehäuse

mit 14 Tag-Pendel-Gehwerk



40×26 cm

7570 Schwarze Streifen



40×26 cm

7571 Blau, Karo



40×26 cm

7572 Glatt, weiß



40×26 cm

7573 Weinlaub, grün



GRUPPE 71 u. 72

Küchenuhren mit lackierten Blechgehäusen

8 Tag-Pendel-Gehwerk
8 „ -Anker- „

Forelle



Gehäusedurchmesser 29,5 cm
Zifferblattdurchmesser 7" = 18,5 cm

8 Tag Pendel

- 71/1 Weiß mit blauen Ringen
- 71/3 Braun, eichenfarbig
- 71/4 „ nußbaumfarbig

8 Tag Anker

- 72/1 Weiß mit blauen Ringen
- 72/3 Braun, eichenfarbig

Krebs



Wandanliegend

Gehäusedurchmesser 28 cm
Zifferblattdurchmesser 7" = 18,5 cm

8 Tag Pendel

- 71/14 Weiß mit blauen Ringen
- 71/16 Braun, eichenfarbig
- 71/17 „ nußbaumfarbig

8 Tag Anker

- 72/14 Weiß mit blauen Ringen
- 72/17 Braun, nußbaumfarbig

Stör



Wandanliegend, mit Glasreifen

Gehäusedurchmesser 28 cm
Zifferblattdurchmesser 7" = 18,5 cm

- 71/54 Weiß mit goldenen Ringen
- 71/55 Braun, eichenfarbig
- 71/56 „ nußbaumfarbig



Hecht



Wandanliegend

Durchmesser 25,5 cm

8 Tag Pendel

- 71/105 Schwarze Streifen
- 71/106 Blaue Streifen

8 Tag Anker

- 72/106 Blaue Streifen

Lachs



Wandanliegend

Durchmesser 25,5 cm

8 Tag Pendel

- 71/107 Schwarze Würfeln
- 71/108 Blaue Würfeln

8 Tag Anker

- 72/108 Blaue Würfeln

Felchen



Wandanliegend

Durchmesser 25,5 cm

- 71/110 Striche schwarz
- 71/111 „ blau



8 Tag-Pendel-Gehwerk

Wiener-Uhr



30 cm

71/192 Rahmen rot

Sanda



30 cm

71/195 Weiß mit braunem Rand

Jadwiga



30 cm

71/200 Eichenfarbig

Ulrike



25 cm

71/202 Dunkelgrün mit weißen, aufgelegten Zahlen

71/204 Grau mit weißem Reifen und dunklen Zahlen

Wandanliegend

Heliane



25 cm

71/207 Nußfarbig mit dunklem Reifen und hellen Zahlen

Wandanliegend



29 cm

71/208 Eichenfarbig mit braunem Rand und Zahlen

Wandanliegend



Blech-Küchenuhren

mit 8 Tag-Pendel-Gehwerk Rap (ohne Federhaus)

„ 8 „ „ „ Rf (mit „)



Zifferblattdurchmesser 7" = 18,5 cm

Gehäusedurchmesser 29,5 cm

7401 Holzfarbig lackiert Rap

7402 „ „ Rf

7403 Weiß lackiert Rap

7404 „ „ Rf



Wandanliegend

Zifferblattdurchmesser 7" = 18,5 cm

Gehäusedurchmesser 27 cm

7405 Holzfarbig lackiert Rap

7406 „ „ Rf

7407 Weiß lackiert Rap

7408 „ „ Rf

7409 Holzfarbig lackiert Rap mit Glasreif

7410 „ „ Rf „ „

7411 Weiß lackiert Rap „ „

7412 „ „ Rf „ „

ELEKTRONOM JUNGHANS

*Einzeluhren
und
Uhren-Anlagen*

*Verlangen Sie
Spezialkatalog*



*Besichtigen Sie, bitte,
die Elektronom-Muster
und Uhren-Anlagen in
unserem Hause*

Wie lange schon

*ärtern Sie sich über Stehenbleiben und
falschen Gang Ihrer veralteten Uhren?*



Die einmalige und gar nicht kostspielige Anschaffung
einer neuzeitlichen elektrischen

ATO-UHR

befreit Sie für immer von dem lästigen und so oft
vergessenen Mühen des Aufziehens.

Elektrische ATO-Haupt- u. Nebenuhren
die modernen Zeitmesser für jedes Heim und
Büro, weisen Ihnen in allen Räumen stets über-
einstimmend die genaue Zeit.

Ersetzen Sie Ihre alten, längst ausgedienten Uhren
durch moderne Zeitmesser. Sie werden mit Freuden
erfahren, wie angenehm es ist, sich auf genau
gehende elektrische Uhren verlassen zu können.

Verlangen Sie Spezial-Prospekt!

ATO-UHREN

für jedes Heim und Büro

Besichtigen Sie, bitte, die ATO-Einzeluhren
und die ATO-Uhrenanlagen in unserem Hause
WIEN VII, HERMANN GASSE 8

Pendel-Uhren

Die nachstehend abgebildeten Pendel-Uhren werden auf Wunsch mit

- ✳
J
✳
- ✂
Pfeil-Werken oder
✂
- ⚓
Becker-Werken
⚓

mit den entsprechenden Marken auf dem Zifferblatt geliefert.

Wir bitten deshalb bei Bestellung jeweils aufzugeben, welche Marke gewünscht wird.

G R U P P E 81

Federzug-Regulateure, politiert

14 Tag $\frac{1}{2}$ Stunden-Schlagwerk auf Tonfeder oder Rundgong
 $5\frac{3}{4}$ " Zelluloidblatt, glatter Linsenpendel



GRUPPE 84

Miniatur-Regulateure, politiert

1 oder 14 Tage 1/2 Stunden-Schlagwerk auf Tonfeder
5" Zelluloidblatt, gelber Linsenpendel

Kärnten I



70×25 cm
84/8 Pferd

Kärnten II



70×25 cm
84/7 Vasenaufsatz

Kärnten III



67×25 cm
84/9 Adler

Bei Bestellung stets 1 oder 14 Tag aufgeben

GRUPPE 89

Miniatur-Regulateure

1 Tag-Schlagwerk auf Tonfelder, 6" Silberblatt, glatter Linsenpendel

Reifling



40×21 cm
89/28 Buche, hell
89/29 " dunkel
5" Zelluloidblatt

Hallein



49×23 cm
Türe mit Holzsprossen, gewöhnl. Glas
89/9 Buche, dunkel
89/10 " hell
Türe mit Messingfassung
89/11 Buche, dunkel
89/12 " hell

Offensee



49×24 cm
89/21 Eiche, matt
89/24 Goldesche, politiert

Sierning



51×24 cm
89/30 Buche, hell
89/31 " dunkel

GRUPPE 90

Miniatur-Regulateure

14 Tag Schlagwerk auf Tonfeder, 6" Silberblatt, glatter Linsenpendel



Langbathsee

49×24 cm

- 90/32 Eiche, matt
- 90/37 Kanad. Birke, politiert



Kufstein

49×23 cm

Türe mit Holzsprossen, gewöhnl. Glas

- 90/20 Buche, dunkel
- 90/21 " hell

Türe mit Messingfassung

- 90/22 Buche, dunkel
- 90/23 " hell



Schladming

51×24 cm

- 90/40 Nuß, matt
- 90/41 Eiche, matt

GRUPPE 91

Federzug-Regulateure

14 Tag 1/2 Stunden-Schlagwerk auf Tonfeder oder Rundgong
6" Silberblatt, Silberpendel



Laa

58×25,5 cm

- 91/361 Buche, nußbaumfarbig
 - 91/362 " hell
- Tonfeder



Wildensee

57×28 cm

- 91/168 Eiche, matt
- Tonfeder
- 91/250 Goldesche, politiert
 - 91/251 Blumenesche, politiert
- Rundgong



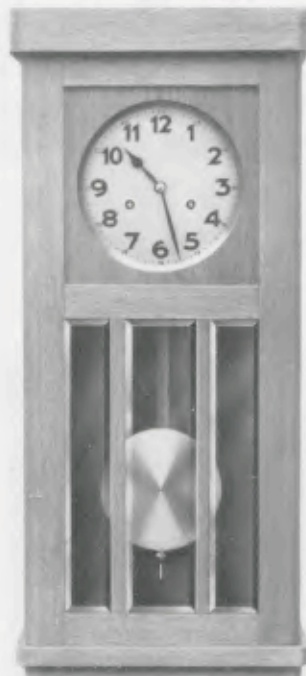
Stainz

64×26 cm

- 91/363 Eiche, matt
 - 91/364 Mahagoni, politiert
 - 91/365 Kanad. Birke, politiert
- Rundgong

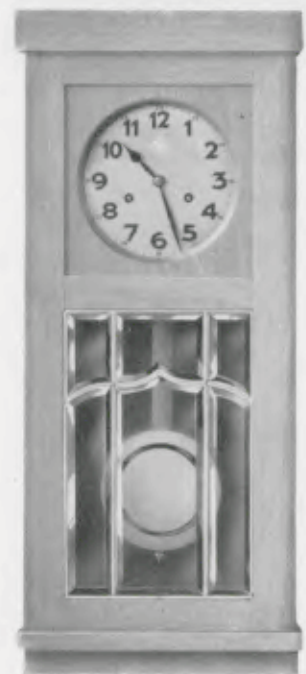
14 Tag $\frac{1}{2}$ Stunden-Schlagwerk auf Tonfeder oder Rundgong
6" Silberblatt, Silberpendel

Gröbming



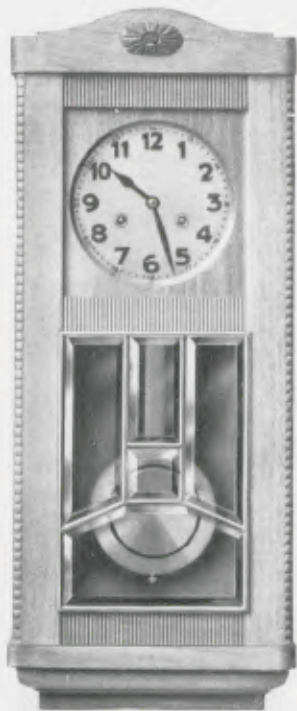
62,5×27,5 cm
91/320 Nuß, matt
91/321 Eiche, „
Rundgong

Fehring



62,5×27,5 cm
91/318 Nuß, politiert
91/319 Kanad. Birke, politiert
Rundgong

Kobenzl



64×27 cm

Türe mit Holzsprossen, gewöhl. Glas

91/215 Nuß, matt
91/216 Eiche, „
Tonfeder

Türe mit Messingfassung

91/227 Nuß, matt
91/228 Eiche, „
Tonfeder

Göstling



61,5×27,5 cm

91/317 Eiche, matt
91/366 Kaukas. Nuß, politiert
Rundgong

14 Tag $\frac{1}{2}$ Stunden-Schlagwerk auf Rundgong
7" Silberblatt, Silberpendel

Liezen



60,5×27,5 cm

91/322 Kaukas. Nuß, politiert
91/323 Eiche, matt

Bleiburg



51×29 cm

91/367 Eiche, geschrägt, matt

Eisenerz



61,5×27 cm

91/325 Nuß, matt
91/326 Eiche, „

14 Tag $\frac{1}{2}$ Stunden-Rechen-Schlagwerk auf Rundgong oder
 8 " $\frac{1}{2}$ " " " " " Doppelrundgong
 oder Harmoniegong oder Bachgong (bim-bam)
 7" Silberblatt, Silberpendel

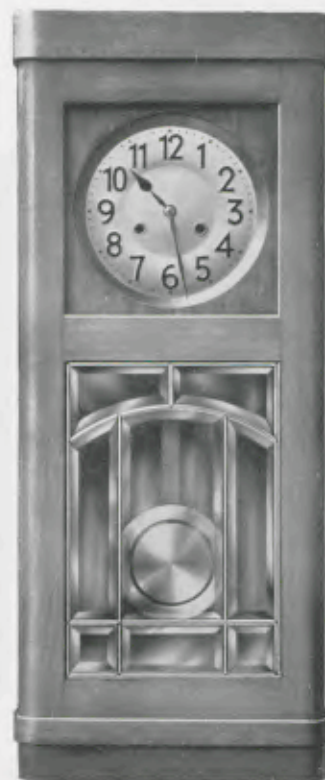
Pöchlarn



71×28,5 cm

- 91/328 Nuf, politiert
- 91/329 Mahagoni, politiert
- 91/330 Kanad. Birke, politiert

Ybbs



71×30 cm

- 91/162 Nuf, politiert
- 91/327 Kanad. Birke, politiert

14 Tag $\frac{1}{2}$ Stunden-Rechen-Schlagwerk auf Rundgong oder
 8 " $\frac{1}{2}$ " " " " " Doppelrundgong
 oder Harmoniegong oder Bachgong (bim-bam)
 7" Silberblatt, Silberpendel

Bezau



78×35,5 cm

- 91/368 Eiche, matt

Bludenz



78×35,5 cm

- 91/369 Eiche, matt

14 Tag $\frac{1}{2}$ Stunden-Rechen-Schlagwerk auf Rundgong oder
 8 " $\frac{1}{2}$ " " " " " Doppelrundgong
 oder Harmoniegong oder Bachgong (bim-bam) oder
 8 Tag $\frac{1}{4}$ Westminsterschlagwerk
 8" Silberblatt, Silberpendel

Krems

Faakersee



76×33,5 cm

- 91/375 Nuß, poliert
- 91/376 Blumenesche, poliert



82×34 cm

- 91/377 Nuß, poliert
- 91/378 Kanad. Birke, poliert

Wels



84×33 cm

- 91/379 Kaukas. Nuß, poliert
- 91/380 Kanad. Birke, "

14 Tag $\frac{1}{2}$ Stunden-Rechen-Schlagwerk auf Rundgong oder
 8 " $\frac{1}{2}$ " " " " " " " Doppelrundgong
 oder Harmoniegong oder Bachgong (bim-bam) oder
 8 Tag $\frac{1}{4}$ Westminsterschlagwerk

8 $\frac{1}{2}$ " Silberblatt

Hartberg



73×32 cm

- 91/381 Eiche geschrägt, matt
- 91/382 Mahagoni, poliert

8" Silberblatt

Mattsee



66×33 cm

- 91/246 Nuß, poliert
- 91/247 Goldesche, poliert

8 $\frac{1}{2}$ " Silberblatt

Dornbirn



68×31 cm

- 91/383 Kaukas. Nuß, poliert

Silberpendel

14 Tag $\frac{1}{2}$ Stunden-Rechen-Schlagwerk auf Rundgong oder
 8 " $\frac{1}{2}$ " " " " " " Doppelgong
 oder Harmoniegong oder Bachgong (bim-bam) oder
 8 Tag $\frac{1}{4}$ Westminster Schlagwerk

8 $\frac{1}{2}$ " Silberblatt, Silberpendel

Amstetten



74×33,5 cm

- 91/344 Eiche, matt
- 91/345 Nuß, poliert
- 91/347 Kanad. Birke, poliert
- 91/348 Blumenesche, "

Baden



78×37 cm

- 91/350 Eiche geschrägt, matt
- 91/351 Kaukas. Nuß, poliert
- 91/352 Kanad. Birke, "

14 Tag $\frac{1}{2}$ Stunden-Rechen-Schlagwerk auf Rundgong oder
 8 " $\frac{1}{2}$ " " " " " " Doppelrundgong
 oder Harmoniegong oder Bachgong (bim-bam) oder
 8 Tag $\frac{1}{4}$ Westminster Schlagwerk

8 $\frac{1}{2}$ " Silberblatt, Silberpendel

Horn



77,5×34 cm

- 91/343 Eiche, matt

Gmünd



81×34 cm

- 91/358 Eiche, matt
- 91/359 Nuß, poliert

14 Tag $\frac{1}{2}$ Stunden-Rechen-Schlagwerk auf Rundgong oder
 8 " $\frac{1}{2}$ " " " " " Doppelrundgong
 oder Harmoniegong oder Bachgong (bim-bam)
 91/384 auch mit $\frac{1}{4}$ Westminsterschlagwerk

8 $\frac{1}{2}$ " Silberblatt
 Schärding



60×36 cm

91/384 Nußbaum, politiert mit Maser

9" Silberblatt
 Braunau



61,5×31,5 cm

91/355 Eiche mit Makassar, matt
 91/356 Nufmaser, politiert
 91/357 Kanad. Birke, politiert

Silberpendel



Gewichts-Saitenzug-Regulateure

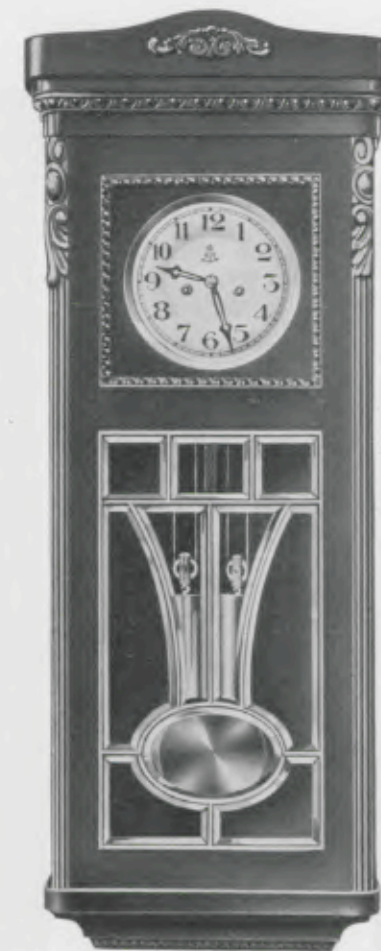
8 Tag $\frac{7}{27}$ " $\frac{1}{2}$ Stunden-Schlagwerk, Stabgong Nr. 3 (1 Stab)
 8 " $\frac{7}{27}$ " $\frac{3}{4}$ " " " " " " 3 (2 Stäbe)



90×31 cm

1920 Eiche, matt
 Nuß, politiert

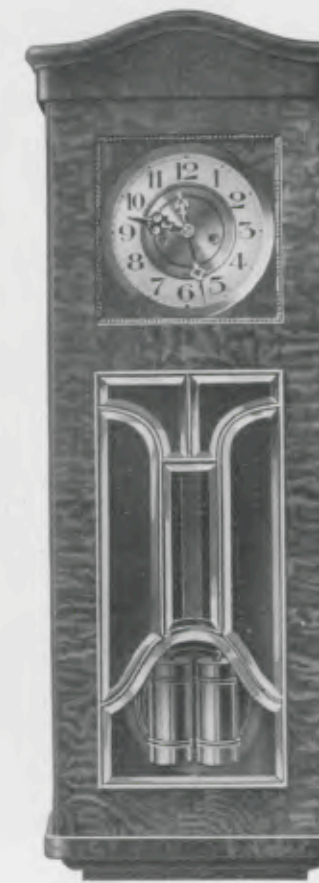
7" Silberblatt



99×39 cm

1923 Mahagoni, politiert

8" Silberblatt



91×33 cm

1921 Blumenesche, politiert

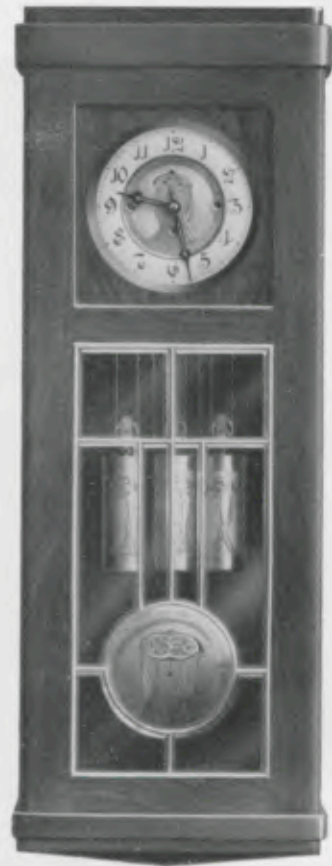
7" Silberblatt



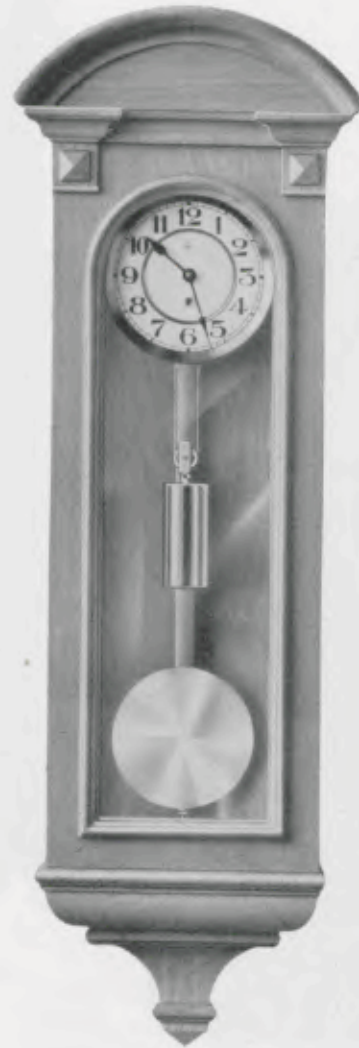


8 Tag 7/27" $\frac{1}{2}$ Stunden-Schlagwerk (1 Stab)
 8 " 7/27" $\frac{1}{4}$ " " (2 Stäbe)

7/27" 8 Tag-Gehwerk
 Eisenbahnertyp



50,5 x 32,5 cm
 1916 Eiche, matt
 Nuß, "
 7" Silberblatt



109,5 x 35,5 cm
 1914 Eiche
 7" Zifferblatt



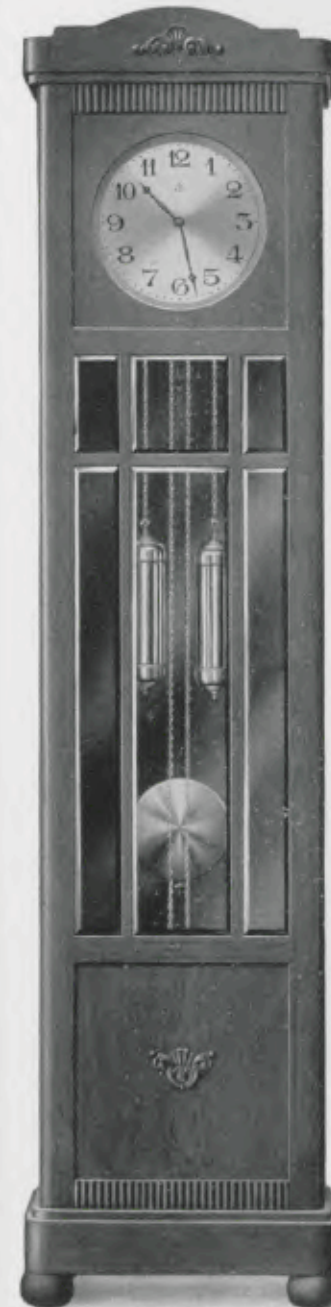
GRUPPE 28

Dielenuhren

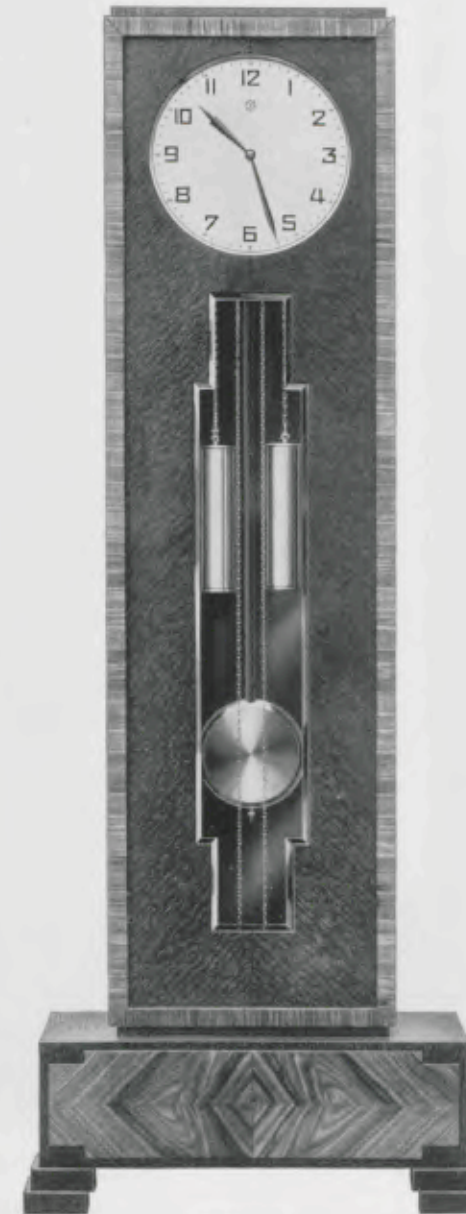
Graf Zeppelin

Dr. Dürr

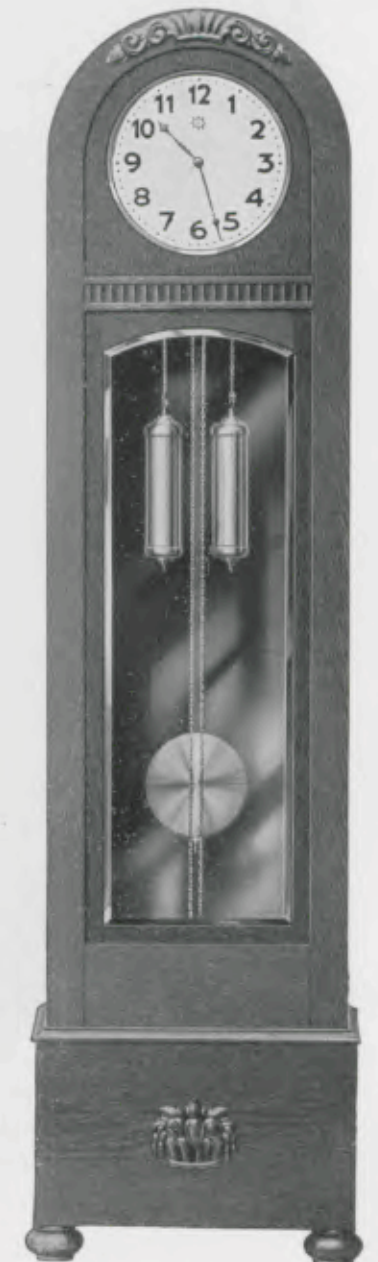
Colsmann



203 x 51 cm
 28/82 Eiche, matt
 Facetteglas
 Zifferblatt 12" = 29 cm



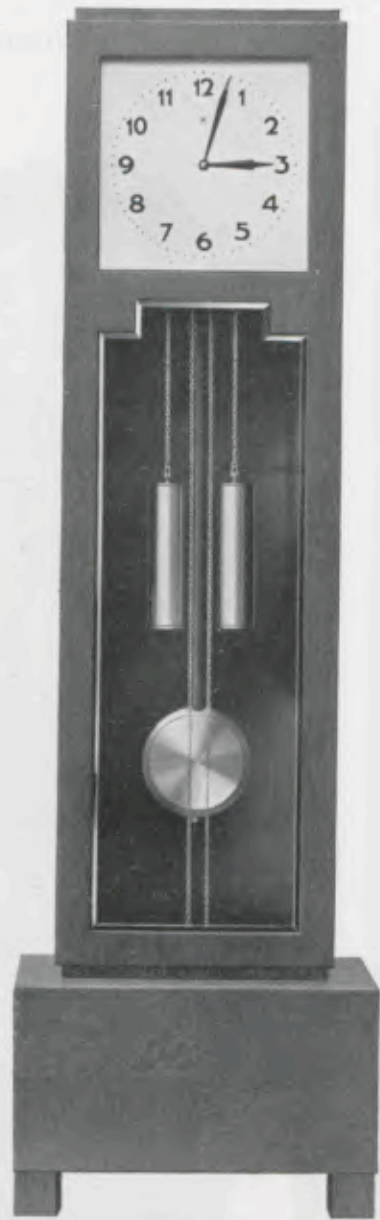
191 x 68 cm
 28/153 Eiche mit polierter Nufauflage
 Zifferblatt 13" = 33 cm



198 x 51 cm
 28/133 Eiche, matt
 Facetteglas
 Zifferblatt 12" = 29 cm



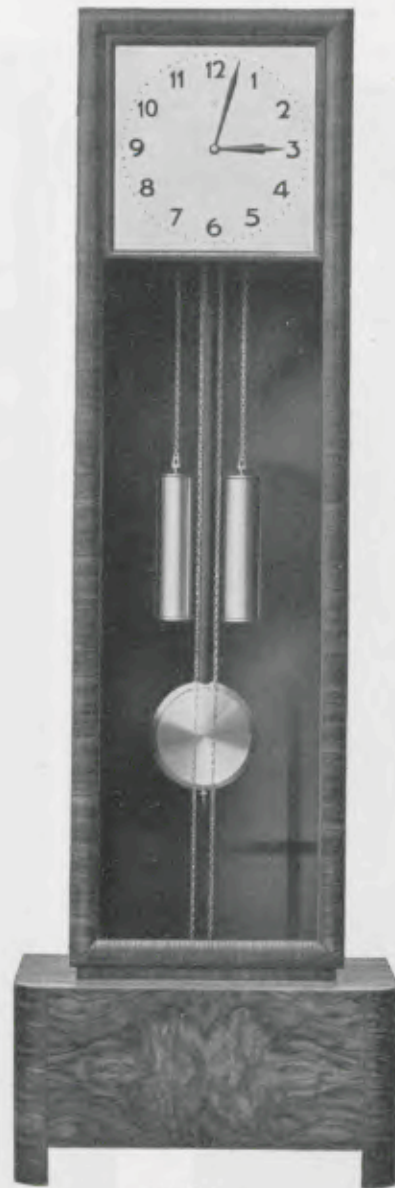
Piccard



190×58 cm

5771 Eiche, Facetteglas
Zifferblatt 35 cm

Lehmann

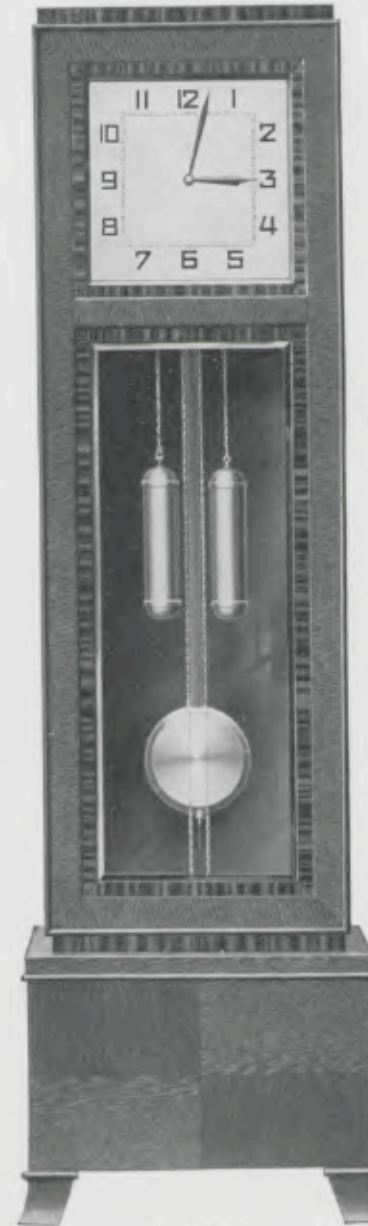


186×62 cm

5776 Nuß gestreift, mit Halbmaser poliert
Zifferblatt 35 cm



Dr. Eckener



196×58 cm

5767 Eiche mit Makassar
Zifferblatt 33 cm



Dr. Kipfer



197×64 cm

2748 Eiche mit polierter Kankas. Nuß-Front
Zifferblatt 30 cm





Fournituren
für Uhren des
Junghans-Konzerns
sind stets
bei uns vorrätig

Um Irrtümer zu vermeiden,
empfiehlt es sich, bei Bestellungen Bestandteil-Muster mitzusenden.

