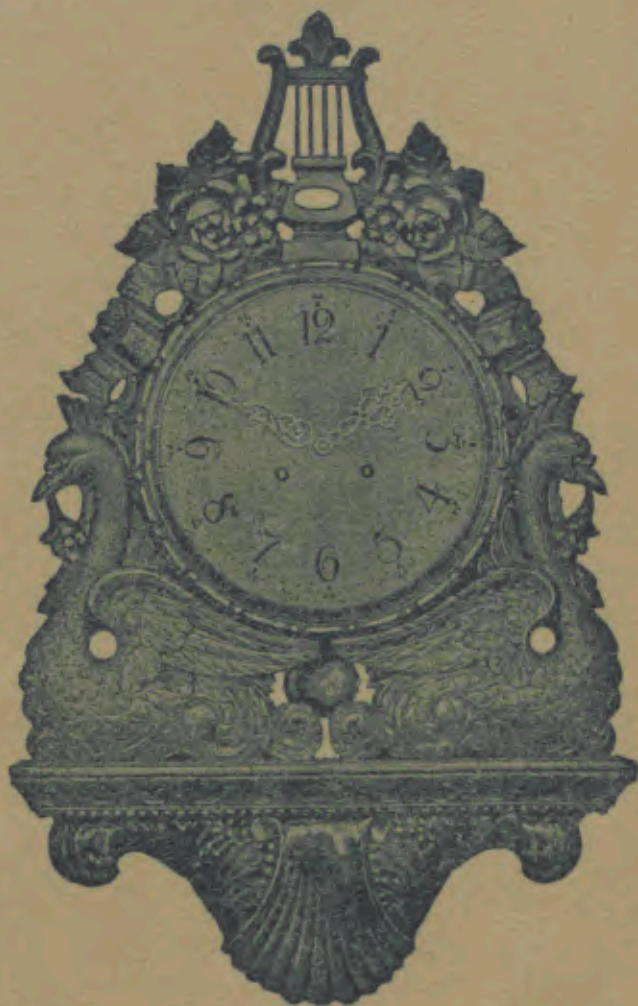


erhalten 16. XII. 29

Abteilung 13

B. S. HÜTTNERS A.-B.

GÖTEBORG



TILLÄGGS-KATALOG
1929-1930

Illustrerad Tilläggs katalog

över

VÄGG & VÄCKARUR

M. M.

1929—1930

från

B. S. HÜTTNERS AKTIEBOLAG
GÖTEBORG

Telegramadr. HUTTNER, GÖTEBORG — Rikstelefon 31638, 31639, 31640

REGISTER

N:o	Sid.	N:o	Sid.	N:o	Sid.
7/286	4	32/1	28	1487	7
7/289	4	32/2	28	1872	3
7/293	3	32/6	29	1877	7
7/297	5	33/1	30	1930	24
7/306	3	56/68	6	1931	24
8/153	6	56/69	6	1932	25
9/109	5	56/70	6	1933	25
10	39	110	27	2389	5
17/351	10	111	26	2618	20
17/365	10	112	26	2619	21
17/372	9	198	31	2390	4
17/375	12	205	30	2392	3
17/378	9	248	17	2394	4
17/386	13	264	16	3485	15
17/388	15	266	17	3493	14
19/272	18	268	16	3496	13
19/274	18	491	19	3497	11
20	33	674	5	3498	12
24	36	855	20	3501	11
25	35	1011	8	3510	23
25/492	23	1014	8	3514	22
26	33	1033	14	6136/37	17
27	34	1097	22	6141	18
28	37	1098	21	6145	18
29	38	1162	16	9508	6
30/1	30	1484	7	9509	6
31/3	29	1485	7	Globura	19

S. H. T.

Vi vilja särskilt fästa Eder uppmärksamhet på följande nyheter i denna katalog.

Förgyllda pendyler (sid. 32–39). Tillsammans med mönstren i vår huvudkatalog 1928–1929 föra vi numera dessa förgyllda pendyler i 25 olika mönster, och då urvalet är så rikligt samt utförandet i alla delar förstklassigt, hoppas vi, att detta giver Eder anledning till order. **Vid köp** av dessa förgyllda pendyler kan en separat katalog utan något firmanamn erhållas; detta för att underlätta Eder försäljning.

Golvståndur (sid. 26–27). Vi tillverka och föra dessa ur med hänsyn till de nutida lägenheterna och möblerna. Lägenheterna i nya och moderna hus äro som känt numera låga — samma är förhållandet med moderna möbler — samt väggarna fria från skrymmande föremål, varför ett golvur i denna längd 171 cm., som kan placeras efter önskan i rummet, bör vara välkommet, i synnerhet då priset är så lågt. (Se prislistan!)

Junghans Electronomur (sid. 28–31). Dessa ur bör Ni särskilt intressera Eder för, då de troligen äro och bliva såväl nutidens som framtidens ur. (Läs beskrivningen sid. 31!)

Globura, kombinerad lampa och väckarur, lämplig som skylt- och försäljningsartikel.

Ståndur med Westminsterlag (se sid. 8).

Pendyler serien 1930/33 (se sid. 24–25). Dessa pendyler äro i den mest efterfrågade storleken, och med sitt gedigna och smakfulla utförande samt billiga pris böra dessa bliva en lättsåld och efterfrågad artikel.

Begär vår huvudkat. 1928–1929 om denna sättnas hos Eder.

Rekommenderande oss teckna vi

högaktningfullt

B. S. HÜTTNERS AKTIEBOLAG.

Väckarur

N:o 7/306



9×13½ cm.
Makassar med valnöt. Gul tavla.
»Radium»
1 dygns med väckning.
Junghans fabr.

N:o 7/293



9×7½ cm.
Masurbjörk. Gul tavla »Radium».
1 dygns med väckning.
Junghans fabr.

N:o 1872



14×18 cm.
Ek med Palisander. Kupigt glas.
»Radiumtavla».
1 dygns med väckning.
H. A. U:s fabr.

N:o 2392



9½×13½ cm.
Ek med Makassar. Gul tavla.
»Radium». Brun glasing.
1 dygns med väckning.
H. A. U:s fabr.

Väckarur

N:o 7/286



9×10½ cm.
Mahogny. Gul tavla »Radium».
1 dygns med väckning.
Junghans fabr.

N:o 7/289



9×14 cm.
Ek. Silvertavla »Radium».
1 dygns med väckning.
Junghans fabr.

N:o 2390



9½×12 cm.
Körsbärsträ. Gul tavla »Radium».
1 dygns med väckning.
H. A. U:s fabr.

N:o 2394



10×14½ cm.
Valnötmasur med Ebenholtz.
Gul tavla »Radium».
1 dygns med väckning.
H. A. U:s fabr.

Väckar- och Ståndur

N:o 674



9×14½ cm.
Mahogny
1 dygns med väckning.
G. Beckers fabr.

N:o 2389



9½×12 cm.
Ek. Gul tavla »Radium».
1 dygns med väckning.
H. A. U:s fabr.

N:o 9/109



16½×28½ cm.
Ek.
1 dygns med slag.
Junghans fabr.

N:o 7/297



9½×17½ cm.
Ek. Silvertavla »Radium».
1 dygns med väckning.
Junghans fabr.

Väckarur

N:o 9509



8 cm.
Metallfodral, emaljläckerat i grön, röd
eller blå färg.
Gul tavla »Radium».
1 dygns med väckning.
H. A. U:s fabr.

N:o 9508



10½ cm.
Metallfodral, emaljläckerat i blå, grön
eller röd färg.
»Radiumtavla».
1 dygns med väckning.
H. A. U:s fabr.

N:o 8/153



14½ cm.
Metallfodral, emaljläckerat, rödbrun
»Radiumtavla».
Verk: märke Junghans.
Junghans fabr.

N:o 56/68-56/70



14 cm.
Metallfodral, emaljläckerat
i blå, röd eller grön färg.
1 dygns med väckning.
Junghans fabr.

Ståndur

N:o 1484



14×16 cm.
Ek.
8 dygns ankargång.
G. Beckers fabr.

N:o 1485



14×24½ cm.
Ek.
8 dygns ankargång.
G. Beckers fabr.

N:o 1877



14½×18½ cm.
Valnöt, polerad.
8 dygns ankargång med slag.
Gong-gong.
H. A. Us fabr.

N:o 1487



14×16½ cm.
Grönlackerat träfodral.
Grön tavla med förgylld sifferring.
8 dygns ankargång.
G. Beckers fabr.

Ståndur

OBS.!

NYHETER

OBS.!

N:o 1014



20½×20½ cm.
Träfodral, Paduk, polerad. Silvertavla, facettglas.
8 dygns ¼ Westminsterslag. »Mignon».
G. Beckers fabr.

N:o 1011



16×31½ cm.
Mörk flammig björk, polerad.
8 dygns med ¼ Westminsterslag. »Mignon».
G. Beckers fabr.

Ståndur

N:o 17/378



24×32 cm.

Flammig svensk björk, polerad mörk.
Gul tavla. Dubbelslag på 3 klangstänger.
Junghans fabr.

N:o 17/372



24×32 cm.

Ek, obonad. Gul tavla.
Dubbelslag på 3 klangstänger.
Junghans fabr.

Ståndur

N:o 17/365



21×37 cm.

Flammig svensk björk, polerad, mörk.
Gul tavla. Dubbelslag på 3 klangstänger.
Junghans fabr.

N:o 17/351

20 $\frac{1}{2}$ ×40 cm.

Ek, obonad. Gul tavla.
Dubbelslag på 3 klangstänger.
Junghans fabr.

Ståndur

N:o 3497



26×43½ cm.
Ek, obonad. Gul tavla.
Dubbelslag på 3 klangstänger.
H. A. U:s fabr.

N:o 3501



25×49½ cm.
Masurbjörk, mörk polerad. Gul tavla.
Dubbelslag på 3 klangstänger.
H. A. U:s fabr.

Ståndur

N:o 3498



27½×43½ cm.
Mörk ek med Valnötmasur. Gul tavla.
Dubbelslag på 3 klangstänger.
H. A. U:s fabr.

N:o 17/375



27×45 cm.
Ek, obonad, Gul tavla.
Dubbelslag på 3 klangstänger.
Junghans fabr.

Ståndur

N:o 3496



25 1/2 x 44 1/2 cm.
Ek, obonad. Gul tavla.
Dubbelslag på 3 klangstänger.
H. A. U:s fabr.

N:o 17/386



24 1/2 x 44 1/2 cm.
Ek, obonad. Gul tavla.
Dubbelslag på 3 klangstänger.
Junghans fabr.

Ståndur

N:o 3493



20 1/2 x 27 cm.
Träfodral, Makassar, brunt polerat.
Sockelplatta och fötter svarta.
Massiv glasing. Gul tavla.
Dubbelslag på 3 klangstänger.
H. A. U:s fabr.

N:o 1033



22 1/2 x 24 cm.
Träfodral Cebrano, polerad gulbrun.
Dubbelslag på 3 klangstänger.
G. Beckers fabr.

Ståndur

N:o 17/388



23 $\frac{1}{2}$ × 29 cm.
Ek. Mörk patinerad metalltavla.
Dubbelslag på 5 klangstänger.
Junghans fabr.

N:o 3485



22 $\frac{1}{2}$ × 34 $\frac{1}{2}$ cm.
Ek med Palisander.
Dubbelslag på 5 klangstänger.
H. A. U:s fabr.

Köksur

N:o 264



38 × 26 cm.
Porslinstavla, vit med blå dekoration.
vit lackerat träfodral.
14 dygns gång.
G. Beckers fabr.

N:o 1162



25 cm.
Porslin med färgdekoration.
8 dygns pendelgång.
G. Beckers fabr.

N:o 268



26 cm.
Porslin, vit med grön dekoration.
8 dygns pendelgång.
G. Beckers fabr.

Köksur

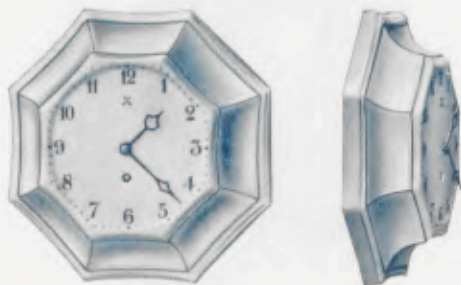
N:o 248



36 cm.

Träram, lackerad i ljus ekfärg.
Vitlackerad metalltavla.
8 dygns pendelgång.
G. Beckers fabr.

N:o 6136/37



21¹/₂ cm.

Porslin med gul, blå eller grön dekoration.
8 dygns ankargång.
H. A. U:s fabr.

N:o 266



27×32 cm.

Porslin, vit med blå ytterram.
8 dygns pendelgång.
G. Beckers fabr.

N:o 6145



30 cm.

Porslin, vit med blå och svart dekoration.
8 dygns pendelgång.
H. A. U:s fabr.

N:o 6141



22¹/₂ cm.

Porslin, vit med gul eller
ljusblå dekoration.
8 dygns pendelgång.
H. A. U:s fabr.

N:o 19/274



24 cm.

Porslin, vit med svart dekoration.
8 dygns pendelgång.
Junghans fabr.

N:o 19/272



24 cm.

Porslin, vit med blå dekoration.
8 dygns pendelgång.
Junghans fabr.

Årsur

N:o 491

Höjd med Glaskupan $30\frac{1}{2}$ cm.
 Diameter Sockel $18\frac{1}{2}$ cm.
 Tavla: grön emalj med förgylld siffer-
 ring. Pelarna samt kulor och mittdelen
 av pendeln grön emalj, övriga delar
 förgyllda. 400 dygns gång.
 G. Beckers fabr.



NYHET!

NYHET!

**"Globura"**

Höjd 30 cm. Diameter 14 cm.
 Kombinerad lampa och väckarur.
 Vid väckning tändes eller släckes lam-
 pan. Denna kan även tändas eller
 släckas samt väckningen avstängas med
 knappen på undersockeln.
 1 dygns kraftigt verk.
 Förgyllt garnityr. Grön glaskupa eller
 Brilliantsvart garnityr och vit s. k.
 mjölkglas kupa.

Pendylar

N:o 855



$26 \times 56\frac{1}{2}$ cm.
 Bok.
 14 dygns med slag.
 G. Beckers fabr.

N:o 2618



25×51 cm.
 Ek. Gul tavla.
 14 dygns med slag.
 H. A. U:s fab.

Pendyler

N:o 2619



25×44 cm.
Ek. Gul tavla.
Svea-gong.
H. A. U:s fab.

N:o 1098



27×48 cm.
Ek. Gul tavla.
Svea-gong.
H. A. U:s fab.

Pendyler

N:o 1097 M



30×60 cm.
Ek. Gul eller försilvråd tavla 8".
Svea-gong.
H. A. U:s fab.

N:o 3514



30×60 cm.
Ek. 8" tavla.
Svea-gong.
G. Beckers fabr.

Pendyler

N:o 25/429



33×62 cm.
Ek. Gul tavla 8½".
Junghans fabr.

N:o 3510



33×60 cm.
Ek. 8" tavla. Svea-gong.
G. Beckers fabr.

Pendyler

N:o 1930



59×33 cm.
Ek. 8" tavla, gul eller försilvrad.
Svea-gong. Kristallfacettglas
i messinginfattnig.

N:o 1931



59×33 cm.
Ek. 8" tavla, gul eller försilvrad.
Svea-gong. Kristallfacettglas
i messinginfattnig.

Pendyler

N:o 1932



59×33 cm.
Ek. 8" tavla, gul eller försilvrad.
Svea-gong. Kristallfacettglas
i messinginfattning.

N:o 1933



59×33 cm.
Ek. 8" tavla, gul eller försilvrad.
Svea-gong. Kristallfacettglas
i messinginfattning.

Golvståndur

N:o 112



172×45½ cm.
Ek. 9" tavla. Kupigt glas framför tavlan.
Svea-gong. 95 cm. pendel.
G. Beckers verk

N:o 111



172×45½ cm.
Ek. 9" tavla. Kupigt glas framför tavlan samt orna-
mentslipat dörrglas. Svea-gong. 95 cm. pendel.
G. Beckers verk

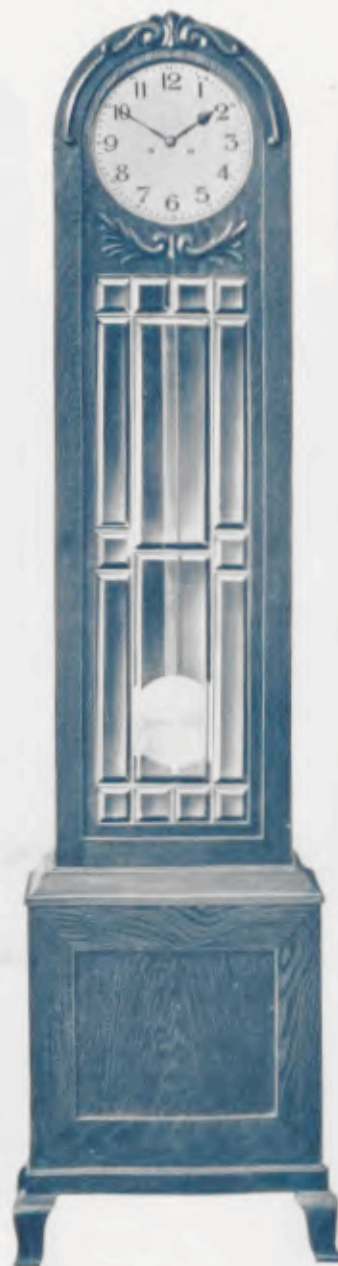
NYHET!

OBS. PRISERNA samt se sid. 2 i kat.!

B.S.H.

"Nyhet"

N:o 110



172 x 45 1/2 cm.
 Ek. 9" tavla. Sveagong.
 95 cm. pendel och kupigt glas framför tavlan samt
 kristallfacettglas i messinginfattning i dörren.
 G. Beckers verk

B.S.H.

Junghans Elektronomur

N:o 321

N:o 322



57 1/2 x 3 1/2 cm.
 Ek.
 Tavla 9".
 Med slag.



57 1/2 x 31 1/2 cm.
 Ek.
 Tavla 7 1/4 x 10".
 Med slag.

Junghans Elektronomur

N:o 32/6



65×32 cm.
Ek. Tavla 8".
Med slag.

N:o 31/3



62×33 cm.
Ek. Tavla 8½".
Utan slag.

Junghans Elektronomur

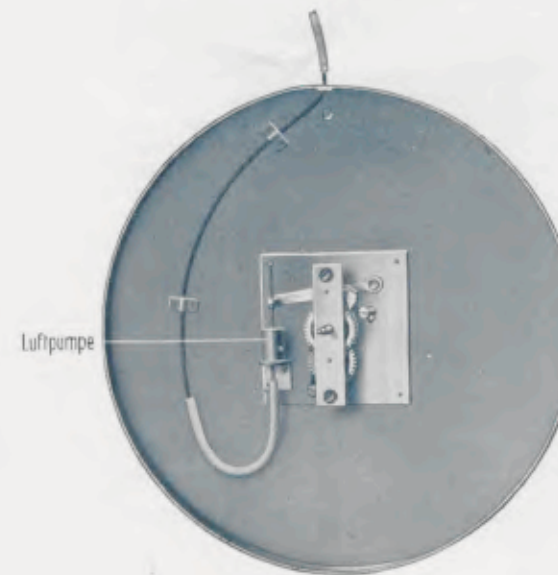
N:o 30/1



Diameter 33½ cm. Glasring 23½ cm. Silvertavla 23 cm.
Bordorött metallfodral. Ankargång.

Verk för Nebenur

Verk N:o 205

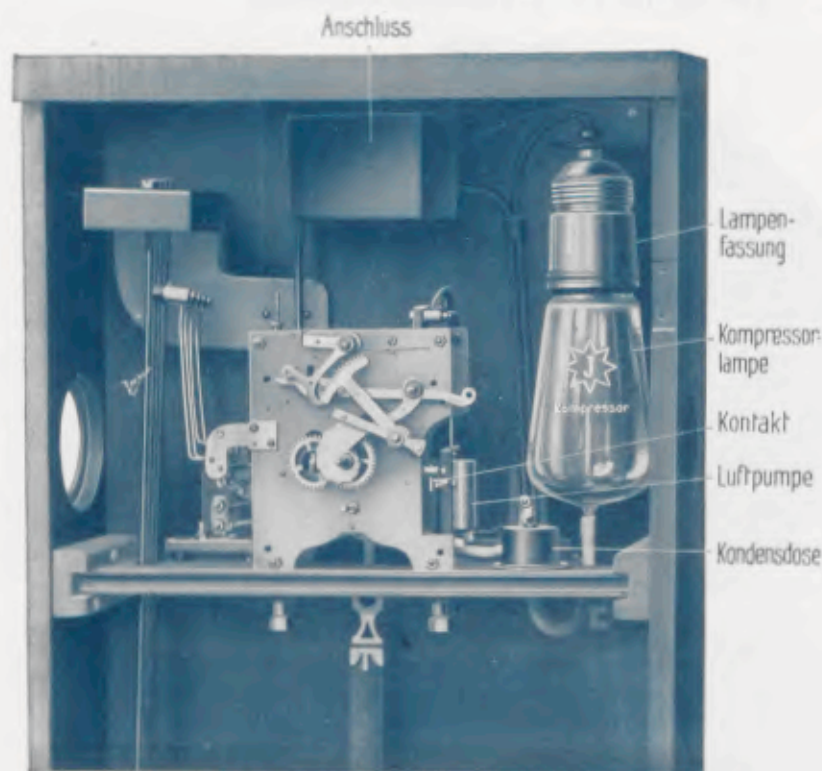


Junghans Nebenur

N:o 33/1



29 cm.
Metallfodral. Bordorött.
Försilvrade siffrot.



Verk

N:o 198

för Junghans
Elektronomur.

Lampen-
fassung

Kompressor-
lampe

Kontakt

Luftpumpe

Kondensdose

Beskrivning över Junghans Elektronomur.

Uret anslutes till vanlig ljusledning 110 eller 220 volts, vaxel- eller likström. Uret drives med fjäderkraft; fjädern spännes en gång varje minut genom komprimerad luft, vilken alstras genom den elektriska anordningen. Luften uppvärms genom lampan och föres till kondensdosen, en kontakt öppnas varje minut och den komprimerade luften driver då fram pumpen, som medelst en hävarm framflyttar en tand i sparrhjulet. Fjädern har reservkraft (spänning) för 18 timmars gång, i händelse den elektriska kraften skulle bliva avbruten. Den elektriska kraftförbrukningen är ytterst ringa, varför någon risk för skada eller kortslutning i uret ej kan förekomma. Dessutom är *driftkostnaden mycket obetydlig*. Den inskränker sig nämligen till några ören per månad. Anpassningen för 110 eller 220 volt sker genom insättandet av därför avsedd lampa, vilket sker på samma enkla sätt som med en vanlig ljuslampa, och genom den ringa strömförbrukningen har lampan en flerårig livslängd. På vart och ett av dessa ur med undantag av nummer 30/1 kan även tillkoppling av 1 till 6 st. s. k. Nebenur se N:o 33/1 göras. Den komprimerade luften tillföres då dessa genom en gummislang från moderurets kondensdosa. Dessa äro särskilt lämpliga för platser och företag, som äro i behov av flera ur *noggrant utvisande samma tid*.

Enligt fabriken's uppgifter äro dessa ur å särskilt provningsanstalt noggrant provade med upptill 1500 volt. Fabriken har under 10 år utexperimenterat och prövat denna konstruktion, och äro de nu förvissade om, att dessa ur stå på samma höga nivå som deras övriga tillverkningar!

Fabriken skriver: Vårt firmanamn och märke „Junghans“ är för herrar urmakare en garanti för att dessa ur äro *förstklassiga och pålitliga!*

Förgyllda Pendyler i antika mönster

Todralen äro av trä med äkta guldförgyllning.

Verken prima massiva med polerade bultnar, hjul och drivar. Proportregulering.

Slag på malmskål av silverkomposition fastsatt över verket.

Pendel, visare, tavla och glassarg m. m. omsorgsfullt och förstklassigt utfört.

På begäran kan även andra mönster erhållas samt mörk förgyllning (Pafinering).

“ Vid köp av dessa ur gynnas

Svenskt Hantverksarbete“.





Antik N:o 20

Fodral 51×36 cm.
Glassarg 17½ cm.



Antik N:o 26

Fodral 63×37 cm.
Glassarg 17½ cm.



Antik N:o 27

Fodral 70×40 cm.
Glassarg 22 cm.



Antik N:o 25

Fodral 70×44 cm.
Glassarg 22 cm.



Antik N:o 24

Fodral 65×41 cm.
Glassarg 22 cm.



Antik N:o 28

Fodral 64×39 cm.
Glassarg 22 cm.



Antik N:o 29

Fodral 58¹/₂×39¹/₂ cm.
Glassarg 22 cm.

B.S.H.



Antik N:o 10

Fodral 69×41 cm.

Glassarg 22 cm.

