

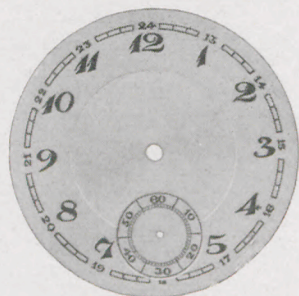


Blätter und Guillochierungen für Taschenuhren

Dials and designs for watches — Cadrans et guillochés pour montres de poche
Esferas y guillochés para relojes de bolsillo

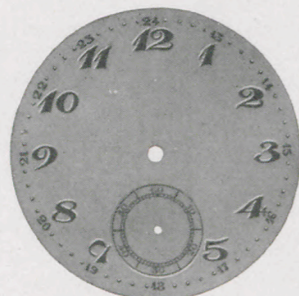
Zifferblätter für Gruppen 100, 103, 104, 105

Dials for groups 100, 103, 104, 105 — Cadrans pour séries 100, 103, 104, 105
Esferas para las series 100, 103, 104, 105



No. 6

Goldblatt
Gilt dial
Cadran doré
Esfera dorada

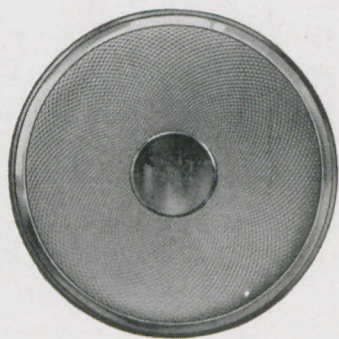


No. 7

Goldblatt mit Reliefzahlen
Gilt dial with raised figures
Cadran doré avec chiffres reliefs
Esfera dorada con cifras en relieve

Guillochierungen für Silbergehäuse, Gruppen 100, 103, 104, 105

Designs for silver cases, groups 100, 103, 104, 105 — Guillochés pour boîtes argent, séries 100, 103, 104, 105
Guillochés para cajas de plata, grupos 100, 103, 104, 105



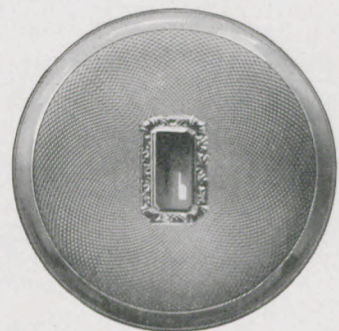
10



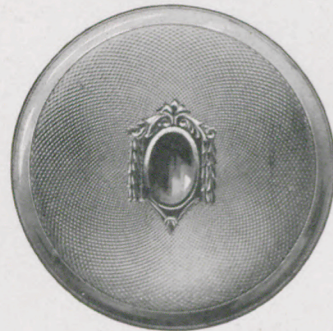
11



12



13



14

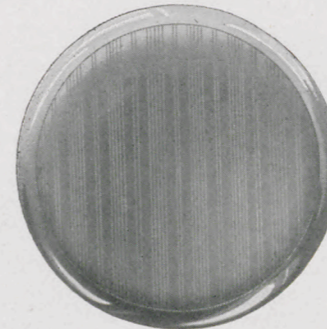


15



Guillochierungen für Gehäuse, Gruppe 51

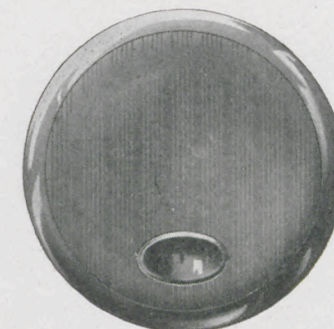
Designs for cases group 51 — Guillochés pour boîtes, série 51
Guillochés para cajas del grupo 51



51/30 Vernickelt — Nickelled — Nickelé — Niquelado

51/130 Versilbert galonniert — Silvered with gilt rim

Argenté et galonné — Plateado y galonné



51/31

51/131

Streifen-Dekor

Striped decoration
Décor bandes
Decorado á rayas

Junghans „Eisenbahneruhr“

Junghans „Railway“ watch
Montre «Chemin de fer» Junghans
Reloj „Ferrocarril“ Junghans

Neues Blatt — New dial
Cadran nouveau — Esfera nueva



104/5

Glatt poliert — Plain polished
Uni poli — Pulido

104/6

Guillochiert — Engine turned
Guilloché — Guilloché

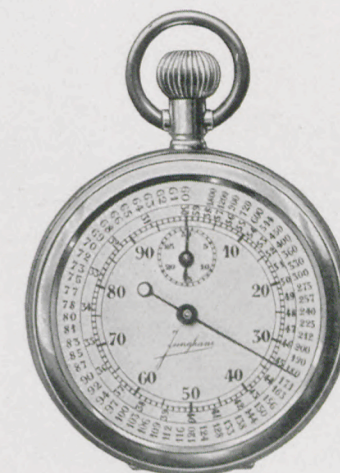
Weißmetall — White metal
Métal blanc — Metal blanco

Stoppuhr für technische Zwecke

Timing watch for technical purposes

Chronographe pour techniciens

Cronógrafo para objetos técnicos



108/15

Stoppuhr zur Bestimmung der Leistungsfähigkeit von Maschinen und Arbeitern (Rationalisierung). Das Zifferblatt ermöglicht direkte Ablesung der Stundenleistung

Stop-clock for the purpose of determining the efficiency of machines and workmen. The dial shows work done per hour

Chronographe pour le contrôle du rendement de machines et ouvriers (rationalisation). Le cadran permet lecture directe du rendement horaire

Cronógrafo para medir el rendimiento de máquinas y obreros (Racionalización). La esfera indica el rendimiento horario

