



Zifferblätter und Zeiger für Gruppen 103—106

Dials and hands for series 103 to 106 - Cadrans et aiguilles pour groupes 103 à 106
Esferas y agujas para las series 103—106



No. 1



No. 2



No. 4



No. 5



A



C



D

Zifferblätter - Dials - Cadrans - Esferas

No. 1, 2 und 4: Email, mit oder ohne vertiefte Mitte

No. 1, 2 and 4 : Enamel, with or without sunk centre

No. 1, 2 et 4 : Email, avec ou sans centre creusé

No. 1, 2 y 4 : Esmalte, con o sin centro hundido

No. 5: Vergoldet, für 104/30 und 105/30

No. 5: Gift, for 104/30 and 105/30

No. 5: Doré, pour 104/30 et 105/30

No. 5: Dorado, para 104/30 y 105/30

Zeiger - Hands - Aiguilles - Agujas

A, C: Blau oder gold - Blue or gilt - Bleu ou doré - Azul o dorado

D: Gold - Gift - Doré - Dorado

Für 18¹/₂''' und 19¹/₂''' Taschenuhren

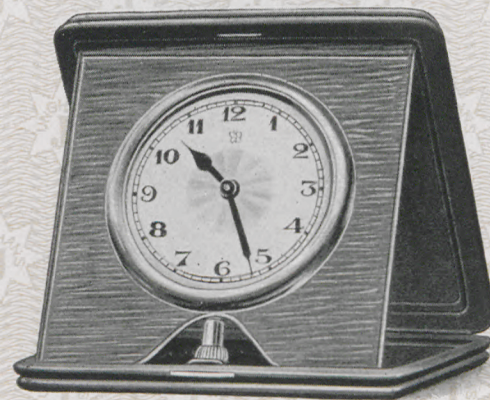
For 18¹/₂''' and 19¹/₂''' watches - Pour montres 18¹/₂''' et 19¹/₂''' - Para relojes de bolsillo 18¹/₂''' y 19¹/₂'''



Reiseuhren

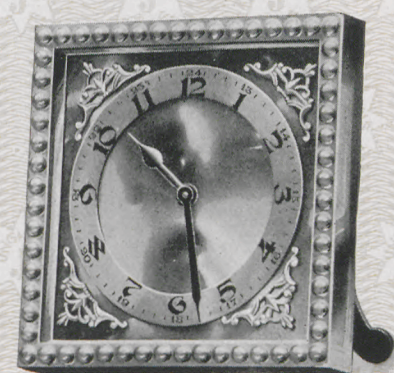
Travelling Watches - Montres de Voyages - Relojes para Viaje

Kadett



10 × 10,5 cm = 4 × 4 inches

Sweet



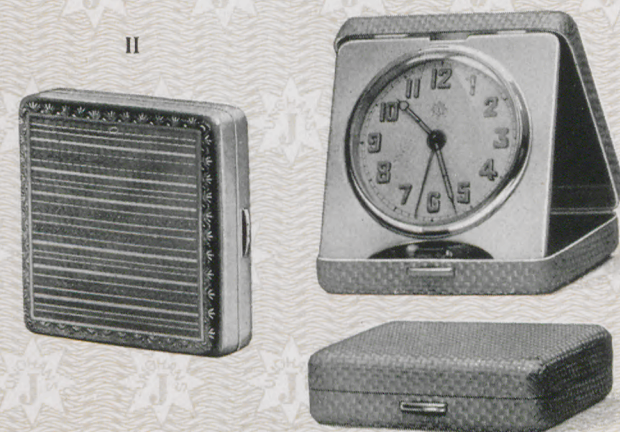
6,5 × 6,5 cm = 2¹/₂ × 2¹/₂ inches

Taschenwecker



7,25 cm = 2³/₄ inches

Voyageur



6,3 cm = 2¹/₂ inches

Kadett 51/101 Feines Lederetui, Metallblatt, mit oder ohne leuchtende Radiumziffern (RZ)
Fine leather folding case, metal dial, with or without luminous figures (RZ)
Ecrin cuir fin, cadran métal, avec ou sans chiffres lumineux au Radium (RZ)
Estuche de cuero, esfera plateada, con o sin números luminosos Radium (RZ)

Sweet 51/601 Stiluhr - Style clock - Montre chevalet - Reloj de estilo
Perlmutterblatt sortiert n Farben mit aufgelegten Verzierungen, Rahmen vergoldet, Facetteglas
Mother of Pearl dial in assorted colours with raised fancy work, gilt frame, bevelled glass
Cadran nacre en nuances assorties avec ornements appliqués, cadre doré, glace biseauté
Esferas de nácar asurtidas en varios colores con números sobrepuestos, bisel dorado, cristal biselado

1 Tag Taschenuhr-Gehwerk „H“

1 day lever escapement, movement "H" - 30 heures remontoir à ancre, mouvement «H» - 1 día remontoir áncora, máquina „H“

Taschenwecker - Alarm Watch - Montre à réveil - Despertador de bolsillo

101/55 Weißmetall, glatt poliert - White metal, plain polished - Métal blanc, uni poli - Metal blanco pulido

101/56 Stahl, oxydiert - Oxidised steel - Acier oxydé - Acero oxidado

Voyageur II 101/27 Weißmetall, guillochiert - White metal guilloché - Métal blanc guilloché - Metal blanco, guilloché

III 101/28 Dessiniertes Messinggehäuse, versilbert - Embossed brass case, silvered - Cuivre ouvragé, argenté - Caja de latón plateado, estampado

1 Tag Weckerwerk No. J 36 mit 7 Steinen - 1 day alarm, movement No. J 36 with 7 jewels
30 heures réveil mouvement No. J 36 avec 7 rubis - 1 día despertador, máquina No. J 36 con 7 piedras

Weißes Emailblatt mit leuchtenden Radiumziffern (RZ) - White enamel dial with luminous figures (RZ)
Cadran émail blanc avec chiffres lumineux au Radium (RZ) - Esfera blanca de esmalte con números luminosos Radium (RZ)

