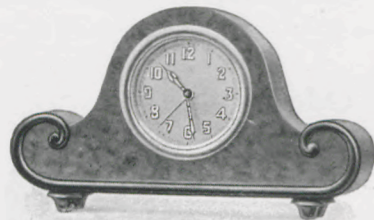


1 Tag Wecker ~ 1 day alarm ~ 30 heures réveil

Lore



9 x 14 cm = 3 1/2 x 5 1/2 inches

4/159 Eiche, Emailblatt
Oak, enamel dial
Chêne, cadran émail

4/160 Nußbaum poliert mit Nußbaummaser, Goldblatt
Polished walnut with bur walnut, gilt dial
Noyer poli, le devant en noyer madré, cadran doré

Grete



7,5 x 15 cm = 3 x 6 inches

4/201

Nußbaum poliert mit Tuja, Sockel und
Glasreif schwarz, Goldblatt
Polished walnut with Thuya, black base
and bezel, gilt dial
Noyer poli avec Thuya, socle et
lunette noirs, cadran doré

Liberty



Bronzefigur
Bronze figure
Statue en fonte artistique

8 Tag Gehwerk
8 day time
8 jours simple

44 cm = 17 1/2 inches

4/167

Patiniert - Patina - Patiné

1 Tag Wecker ~ 1 day alarm ~ 30 heures réveil

mit oder ohne leuchtende Radiumziffern (RZ)

with or without Radium luminous figures (RZ) - avec ou sans chiffres lumineux au Radium (RZ)

Pico



10 cm = 4 inches

Messinggehäuse, Zelluloidblatt
Brass case, celluloid dial
Boîte laiton, cadran celluloid

7/171

vernickelt - nickeled - nickelé

Splendid



8 cm = 3 1/4 inches

Emailblatt
Enamel dial - Cadran émail

Gediegenes Messinggehäuse
Solid brass case - Boîte solide en laiton

Hans



9,5 x 10,5 cm = 3 3/4 x 4 inches

7/252 Mahagoni imit.
Mahogany imit.
Acajou imit.

7/253 Kirschbaum
Cherry wood
Bois de cerisier

Emailblatt
Enamel dial - Cadran émail

Otto



9,5 x 11 cm = 3 3/4 x 4 1/4 inches

7/162

Tuja poliert
Polished Thuya - Thuya poli

Ernst



12 x 8 cm = 4 3/4 x 3 inches

7/177

Tuja poliert, mit schwarzem Sockel,
Glasreif königsrot
Polished Thuya with black base, red
enamelled bezel
Thuya poli avec socle noir, lunette
pourpre de Roi

Emailblatt - Enamel dial - Cadran émail

Walter



9,5 x 14,5 cm = 3 3/4 x 5 3/4 inches

7/251

Eiche - Oak - Chêne