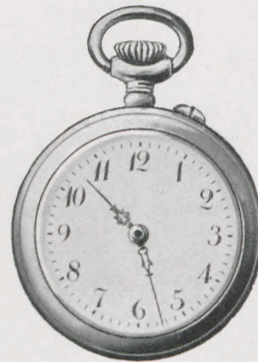


## Miss

Natürliche Größe  
Natural size  
Grandeur naturelle



Emaillblatt  
Enamel dial  
Caaran émail

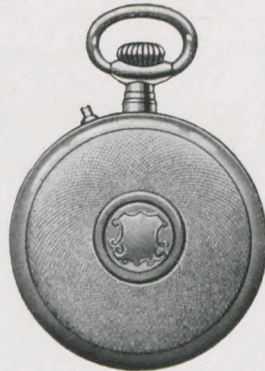
13'''

Gehäuse vernickelt oder versilbert - Cases nickelated or silvered - Boîtes nickelées ou argentées

- 46/1 vernickelt, glatt - nickeled plain - nickelé, poli  
46/11 - 13 " guillochiert - " engraved - " guilloché  
46/111 - 113 versilbert, galonniert - silvered with gilt rim - argenté et galonné



- 46/11 vernickelt, guillochiert  
nickeled, engine turned  
46/111 versilbert, galonniert  
silvered with gilt rim



- 46/12 vernickelt, guillochiert  
nickeled, engine turned  
46/112 versilbert, galonniert  
silvered with gilt rim



- 46/13 vernickelt, guillochiert  
nickeled, engine turned  
46/113 versilbert, galonniert  
silvered with gilt rim

Natürliche Größe  
Natural size  
Grandeur naturelle



Emaillblatt  
Enamel dial  
Cadran émail

13'''

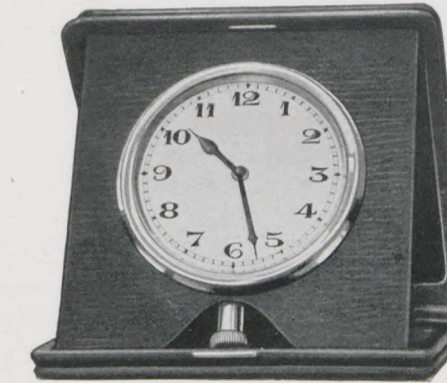
Uhr mit Lederarmband - Lever watch with leather bracelet - Montre bracelet

46/51 Nickelgehäuse - Nickeled case - Boîte nickelée

Diese Taschenuhren werden auch mit leuchtenden Radiumziffern (RZ) geliefert  
These watches can also be supplied with Radium luminous figures (RZ)  
Ces montres peuvent aussi être livrées avec chiffres lumineux au Radium (RZ)

## Kadett

Reise-Uhr - Travelling watch - Montre voyage



10 x 10,5 cm = 4 x 4 inches

51/101

- 1 Tag Taschenuhr-Gehwerk, feines Leder-Etui, Emaillblatt mit oder ohne Radiumziffern (RZ)  
1 day lever escapement, in fine leather folding case, enamel dial with or without Radium luminous figures (RZ)  
30 heures Remontoir à ancre, écrin en cuir, cadran émail ou sans chiffres lumineux au Radium (RZ)

## Desk III



8,5 cm = 3 1/4 inches

51/340

Messinggehäuse königsrot - Brass case red enamelled - Boite laiton, pourpre de Roi  
Guillochiertes Metallzifferblatt - Chased metal dial - Cadran métal guilloché

1 Tag Gehwerk - 1 day time - 30 heures simple