

# JUNGHANS



~ 1920



## „Selbstbinde“-Mappe.



### Gebrauchsanweisung.

Der Selbstbinder wird aufgeschlagen auf den Tisch gelegt. Der linke Deckel an der langen Seite in der Mitte ergriffen, desgleichen mit der anderen Hand die mit beiden Teilen erfüllte Einlage ebenfalls in der Mitte an der langen Seite (siehe Abbildung No. I.) Hierauf legt man den rechten Deckel mit der Innenseite auf den Tisch und biegt den linken Deckel rückwärts nieder bis zum rechten, worauf man aus dem geöffneten Federrücken die Einlage herausnimmt (siehe Abbildung No. II) und die Papiere, Blätter usw. in dieselbe einlegt. Das Einklemmen der Einlage mit dem Inhalt in den Federrücken geschieht in derselben Weise wie das Herausnehmen.

Man beachte, daß bei jedermaligem Einlegen oder Herausnehmen der Blätter die Einlage mit dem Inhalt herausgenommen werden muß.

Der Katalog bleibt Eigentum der Firma Gebrüder Junghans A.-G.  
und ist auf deren Verlangen zurückzugeben.



Taschen=Uhren  
Taschenwecker=Uhren  
Reise=Uhren

Gruppe 1

Schramberger Erzeugnis

# Reise-Uhren

in feinem Lederetui, weißes Emailblatt



Höhe 10 cm

Reinhardt-Ankerwerk mit 7 Steinen, 1 Tag Wecker

1/1 dunkelgrünes Etui

1/2 grünes Etui

1/3 blaues Etui

1/4 rotes Etui

1/1 bis 1/4 RZ Radumgarnitur, Zifferblatt mit Leuchtzahlen



Höhe 12 cm

5 Tag Präzisions-Gehwerk, 11 Steine

1/50 dunkelgrünes Etui

1/31 grünes Etui

1/32 blaues Etui

1/33 rotes Etui





# Deutsche Wecker-Taschenuhr



Gehäuse-Durchmesser 52 mm

Werk: 7 Steine oder 11 Steine.

Gehäuse: Vernickelt, Stahl schwarz oxydiert, oder Silber 0.900. Deckel glatt, Glasrand ohne Scharnier.

Zifferblatt: Weißes Emailblatt, oder mit Radiumpunkten oder mit Radiumzahlen.

Bügel und Krone: Weißmetall bei Nickelgehäuse, goldplattiert bei Stahlgehäuse und Silber bei Silbergehäuse.

1/5	vernickelt,	Emailblatt,	7 Steine
1/6	Stahl, schwarz,	"	7 "
1/7	vernickelt,	"	11 "
1/8	Stahl, schwarz,	"	11 "
1/9	Silber,	"	7 "
1/10	"	"	11 "
1/5 bis 1/10	<u>RD</u>	Radiumpunktur	mit Leuchtpunkten
1/5 , 1/10	<u>RZ</u>	"	Leuchtzahlen





# Deutsche Qualitäts-Taschenuhr



Werk: 15 Steine, Kompensations-Breguetspirale, Anker mit sichtbaren Steinen, doppelte Sicherheitsrolle, Platinen vergoldet.

Gehäuse: Vernickelt, Stahl schwarz oxydiert, Silber 0,800, oder galonié 0,800, Metallkuvette, Glasrand ohne Scharnier, bei Silbergehäusen mit Fadenlunette.

Zifferblatt: Weißes Emailblatt mit vertiefter Mitte, oder mit Radumpunkten, oder mit Radiumzahlen.

Bügel und Krone: Weißmetall bei vernickelten oder Stahlgehäusen, Silber bei Silbergehäusen.

1/12 vernickelt,	18 <sup>1</sup> / <sub>2</sub> <sup>mm</sup>	Linse	50,5	Ø
1/13 Stahl, schwarz,	18 <sup>1</sup> / <sub>2</sub> <sup>mm</sup>	" Stahlkuvette		
1/14 " "	19 <sup>1</sup> / <sub>2</sub> <sup>mm</sup>	" "		
1/15 Silber,	18 <sup>1</sup> / <sub>2</sub> <sup>mm</sup>	" 20 gr	48,5	1
1/16 " "	18 <sup>1</sup> / <sub>2</sub> <sup>mm</sup>	1/4 Bassine, 20 gr	47,5	
1/17 " "	19 <sup>1</sup> / <sub>2</sub> <sup>mm</sup>	Linse, 25 gr	48	51,6
1/18 galonié,	18 <sup>1</sup> / <sub>2</sub> <sup>mm</sup>	" 20 gr	48	
1/19 " "	19 <sup>1</sup> / <sub>2</sub> <sup>mm</sup>	" 25 gr		
1/12 bis 1/19 <u>RD</u>		Radium-Gornitar mit Leuchtpunkten		
1/12 bis 1/19 <u>RZ</u>		" " " Leuchtzahlen		

Schramberger Erzeugnis



# Deutsche Präzisions-Taschenuhr

Meister-Werk



Werk: 15 Steine, aufgeschnittene Kompensations-Unruhe, gehärtete Breguet-Stahlschnecke, Anker mit sichtbaren Steinen, Stahl-ankerrad, doppelte Sicherheitsrolle, Platinen vergoldet.

Gehäuse: Stahl schwarz oxydiert, oder Silbergehäuse 0,800, oder galonné 0,800, oder Goldplaqü-Gehäuse. Die Silber- und Galonnégehäuse mit Scharnier am Glasrand und Fadenlunette.

Zifferblatt: Weißes Emailblatt mit vertiefter Mäße, oder mit Radiumpunkten, oder mit Radiumzahlen.

Bügel und Krone: Bei Stahlgehäusen goldplattiert, bei Silbergehäusen aus Silber und Sekuritshügel.

1/20 Stahl, schwarz, 19 1/2''' offen,	Leutlle, Stahlküvette	
1/21 " " 19 1/2''' mit Sprungdeckel,	" "	
1/22 Silber 30 gr, 18 1/2''' offen,	" Silberküvette	
1/23 " 35 gr, 19 1/2''' "	" "	
1/24 " 19 1/2''' mit Sprungdeckel,	" "	
1/25 galonné, 30 gr, 18 1/2''' offen,	" "	52
1/26 " 30 gr, 19 1/2''' "	" "	51
1/27 " 35 gr, 19 1/2''' "	" "	
1/28 " 19 1/2''' mit Sprungdeckel,	" "	
1/20 bis 1/28 <u>RP</u> Radiumgarnitur mit Leuchtpunkten		
1/20 bis 1/28 <u>RZ</u> " " Leutzahlen		

760

204

52



Schramberger Erzeugnis



# Deutsche Präzisions-Taschenuhr

in Goldplaqué-Gehäuse, 10 Jahre Garantie, mit Sprungdeckel  
Meisterwerk



1/40 19<sup>mm</sup> bassine,  
guilloché, rond



1/41 19<sup>mm</sup> bassine,  
guilloché, écusson orné



1/42 19<sup>mm</sup> bassine,  
guilloché, écusson orné



1/43 19<sup>mm</sup> 1/2 bassine,  
guilloché, rond





Schramberger Erzeugnis

Deutsche Präzisions-Taschenuhr  
in Goldplaque-Gehäuse, 10 Jahre Garantie, mit Sprungdeckel  
Meisterwerk



1/44 19<sup>mm</sup> 1/2 bassine,  
guilloché, écusson orné



1/45 19<sup>mm</sup> 1/2 bassine,  
guilloché, écusson orné



1/46 19<sup>mm</sup> 2 filets,  
guilloché, écusson orné



1/47 19<sup>mm</sup> 2 filets,  
guilloché, rond

Schramberger Erzeugnis



## Deutsche Präzisions-Taschenuhr

in Goldplaque-Gehäuse, 10 Jahre Garantie, mit Sprungdeckel

Meisterwerk



1/48 19<sup>mm</sup> bassine,  
rayons, oval



1/49 19<sup>mm</sup> Louis XV,  
à gouge, perlé, guilloché, rond



1/50 19<sup>mm</sup> Louis XV,  
à gouge, perlé, guilloché, écusson orné



1/51 19<sup>mm</sup> Louis XV,  
à gouge, perlé, rayons, oval



Schramberger Erzeugnis



# Deutsche Präzisions-Taschenuhr

in Goldplaqué-Gehäuse, 10 Jahre Garantie, mit Sprungdeckel

Meisterwerk



1/52 19<sup>mm</sup> Louis XV,  
à gouge, perlé, guilloché, Hosenband



1/53 19<sup>mm</sup> Louis XV,  
à gouge, guilloché, rond



1/54 19<sup>mm</sup> Louis XV,  
à gouge, guilloché, écusson orné



1/55 19<sup>mm</sup> Louis XV,  
à gouge, rayons, oval

Schramberger Erzeugnis



# Deutsche Präzisions-Taschenuhr

in Goldplaqué-Gehäuse, 10 Jahre Garantie, mit Sprungdeckel

Meisterwerk



1/56 19<sup>mm</sup> Louis XV,  
à gouge, guilloché, Hosenband



1/57 19<sup>mm</sup> 11 pommes,  
pendant empire, rayons, oval



1/58 19<sup>mm</sup> 11 pommes,  
rayons, oval





Schramberger Erzeugnis

# Guillochierung von Deckeln

für Silber- und Galonné-Gehäuse



Nr. 1



Nr. 2



Nr. 4



Nr. 6



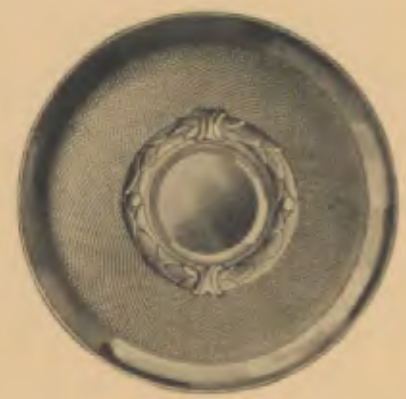
Nr. 10



Nr. 13



Nr. 15



Nr. 22



Nr. 23



Nr. 24



Nr. 26



Nr. 27

# Nipp = Weckeruhren

mit gutem Taschenuhrwerk

## Gruppe 4

---

Alle Nippuhren in Holz und Metall der Gruppe 4 sind mit unserem neuen geschützten Schlüssel ausgestattet.

**Vorzüge:** Bequemes, müheloses Aufziehen und Stellen der Zeiger und des Weckers durch **einen** Schlüssel. Kein Schmerzen der Finger! Die kleinen, von starken Händen schwer zu erfassenden Richtknöpfe, die oft verloren gingen, werden entbehrlich.



# Schramberger Erzeugnis



Höhe 6,5 cm

Metallgehäuse, weißes Emailblatt, Weckerabsteller

- 4/1 schwarz
  - 4/2 vernickelt
  - 4/3 versilbert
  - 4/4 königsrot
  - 4/5 vergoldet
- } 1 Tag Wecker
- 4/1 bis 4/5 RP mit Radiumgarntur  
Zifferblatt mit Leuchtpunkten



Höhe 6,5 cm

4/6 Etui, Lederimitation



Höhe 9 cm

Metallgehäuse, Emailblatt

- 4/7 vernickelt
  - 4/8 königsrot
- } 1 Tag Wecker
- 4/7 und 4/8 RP mit Radiumgarntur  
Zifferblatt mit Leuchtpunkten



Höhe 9 cm

Metallgehäuse, Emailblatt

- 4/9 vernickelt
  - 4/10 königsrot
- } 1 Tag Wecker
- 4/9 und 4/10 RP mit Radiumgarntur  
Zifferblatt mit Leuchtpunkten

# Schramberger Erzeugnis



Höhe 8 cm

Metallgehäuse, Emailblatt

- 4/11 vernickelt
  - 4/12 versilbert
  - 4/13 königsrot
- } 1 Tag Wecker



Höhe 8 cm

Metallgehäuse, Email-Radiumblatt. 1 Tag Wecker

- 4/11 RP vernickelt
  - 4/12 RP versilbert
  - 4/13 RP königsrot
- } mit Radiumgarntur  
Zifferblatt mit Leuchtpunkten



Höhe 9 cm

4/14 Etui rot, Lederimitation





# Schramberger Erzeugnis



Höhe 12,5 cm

Metallgehäuse, Emailblatt

4/17 versilbert } 1 Tag Wecker  
4/18 vergoldet }



Höhe 10,5 cm

Emailblatt mit leuchtenden Zahlen

4/17 RZ versilbert } 1 Tag Wecker  
4/18 RZ vergoldet }



Höhe 10 cm

Metallgehäuse, Emailblatt

4/15 königsrot } 1 Tag Wecker  
4/16 versilbert }  
4/15 und 4/16 RZ mit Radiun-Garnitur  
Zifferblatt mit leuchtenden Zahlen



Höhe 11,5 cm

4/19 Etui für 4/17 und 4/18  
rot, Lederimitation

Schramberger Erzeugnis



Höhe 18 cm

Birnbaum mit Mahagoni, poliert,  
Emailzifferblatt

4/31 1 Tag Wecker



Höhe 9 cm

Mahagoni, poliert, Emailzifferblatt

4/32 1 Tag Wecker



Höhe 12 1/2 cm

Kirschbaum, poliert, Emailzifferblatt

4/33 1 Tag Wecker



Höhe 12 1/2 cm

Kirschbaum, poliert, Emailzifferblatt

4/34 1 Tag Wecker



Schramberger Erzeugnis



Höhe 61 cm

Birke mit schwarz, Emailzifferblatt

4/35 1 Tag Wecker



Höhe 11 1/2 cm

Birke mit schwarz, Emailzifferblatt

4/37 1 Tag Wecker



Höhe 8 1/2 cm

Birke, Emailzifferblatt

4/36 1 Tag Wecker



Höhe 9 1/2 cm

1 Tag Wecker, Emailzifferblatt

4/41 Birnbäum

4/43 Mahagoni mit schwarz

Schramberger Erzeugnis



Höhe 10 cm

Ahorn mit schwarz, Emailzifferblatt

4/39 1 Tag Wecker



Höhe 11 cm

Kirschbaum, Emailzifferblatt

4/42 1 Tag Wecker



Höhe 11 1/2 cm

Mahagoni mit schwarz, Emailzifferblatt

4/40 1 Tag Wecker



# Schramberger Erzeugnis



Höhe 11 cm

Tuja mit Birnbaum, Emailzifferblatt

4/38 1 Tag Wecker



Höhe 10 cm

Holzgehäuse, grün mit roten Fäßen, Emailzifferblatt

4/45 1 Tag Wecker



Höhe 12 cm

Holzgehäuse, gelb mit schwarzen Kugeln, Emailzifferblatt

4/46 1 Tag Wecker

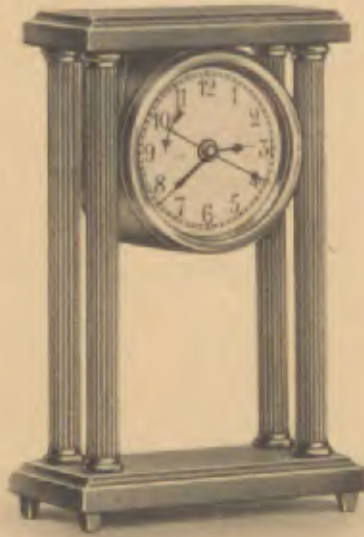


Höhe 12 cm

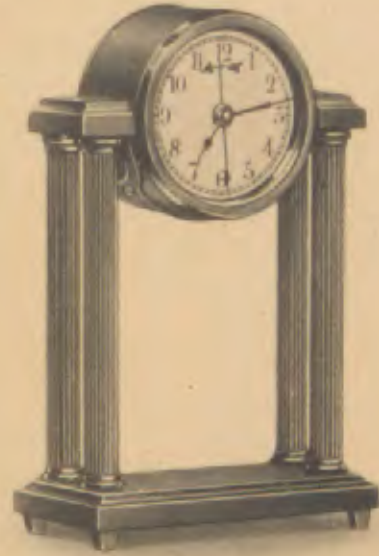
Mahagoni mit Ahorn, Emailzifferblatt

4/44 1 Tag Wecker

## Schramberger Erzeugnis



Höhe 15,5 cm  
Kunstguß, vergoldet, weiß Emailblatt  
4/50 1 Tag Wecker



Höhe 14 cm  
Kunstguß, vergoldet, weiß Emailblatt  
4/49 1 Tag Wecker



Höhe 35,5 cm  
4/48 Kunstgußfigur, patiniert



Höhe 29 cm  
4/51 Kunstgußfigur, patiniert, auf Eichensockel

Schwingende Uhren, vergoldet, in 2 Steinen laufend, 8 Tag Gehwerk  
Apart - Gute Regulierung - Unempfindlich, weil ohne Pendelfeder



# Miniaturwecker

Gruppe 7

# Metallwecker

Gruppe 8

# Holzwecker

Gruppe 9

## Schramberger Erzeugnis



Gehäuse-Durchmesser 5,5 cm

Metallgehäuse, vernickelt, Silberblatt

7/4 1 Tag Gehwerk

7/1 1 Tag Wecker

7/1 RP 1 Tag Wecker, Radiumgarnitur,  
Zifferblatt mit Leuchtpunkten



Höhe 9,5 cm

7/2 Etui zu 7/1

Lederimitation



Höhe 11 cm

Metallgehäuse, vernickelt, Zelluloidblatt

7/18 1 Tag Wecker



Höhe 13,8 cm

1 Tag Wecker, Silberblatt

7/5 Kirschbaum

7/7 Mahagoni-imitation



Höhe 14 cm

1 Tag Wecker, Silberblatt

7/9 Rauch-Eiche

7/11 Kirschbaum

Echte Intarsien



Schramberger Erzeugnis



Höhe 23,5 cm

1 Tag Wecker, Emailblatt

7/17 Wawona mit schwarz



Höhe 14 2/3 cm

1 Tag Wecker, Emailblatt

7/12 Eiche mit schwarz

7/13 Kirschbaum mit schwarz



Höhe 15 cm

1 Tag Wecker, Emailblatt

7/14 Birke

7/15 Kirschbaum



Höhe 14 2/3 cm

1 Tag Wecker, Emailblatt

7/16 Kirschbaum mit schwarz

# Schramberger Erzeugnis



Höhe 16 cm  
1 Tag Wecker  
8/1 Zinkgehäuse, vernickelt



Höhe 16 cm  
1 Tag Wecker, Radiumgarntur,  
Zellulosestrahlfolie mit leuchtenden Zahlen  
8/1 RZ Zinkgehäuse, vernickelt



Höhe 16 cm  
1 Tag Wecker  
8/2 Z Zinkgehäuse, vernickelt  
8/2 M Messinggehäuse, vernickelt, Messingrückwand  
8/32 Messinggehäuse, königsrot



Höhe 16 cm  
1 Tag Wecker, Radiumgarntur,  
Zellulosestrahlfolie mit leuchtenden Zahlen  
8/2 Z RZ Zinkgehäuse, vernickelt  
8/2 M RZ Messinggehäuse, vernickelt, Messingrückwand  
8/32 RZ Messinggehäuse, königsrot



Schramberger Erzeugnis



Höhe 19 cm  
1 Tag Wecker mit Repetition

- 8/3Z Zinkgehäuse, vernickelt
- 8/3M Messinggehäuse, vernickelt, Messingrückwand



Höhe 19 cm  
1 Tag Wecker

- 8/5Z Zinkgehäuse, vernickelt
- 8/5M Messinggehäuse, vernickelt, Messingrückwand



Höhe 21 cm  
1 Tag Wecker mit Doppelglocke

- 8/4Z Zinkgehäuse, vernickelt
- 8/4M Messinggehäuse, vernickelt, Messingrückwand



Höhe 22 cm  
1 Tag Wecker

- 8/6Z Zinkgehäuse, vernickelt
- 8/6M Messinggehäuse, vernickelt, Messingrückwand
- 8/33 Messinggehäuse, künigsrot,



Schramberger Erzeugnis



Höhe 18 cm

1 Tag Wecker mit Repetition

8/8 Zinkgehäuse, vernickelt, Zelluloidblatt, Rückwandglocke



Höhe 18 cm

1 Tag Wecker

8/10 Z Zinkgehäuse, vernickelt, Messingbügel  
8/10 M Messinggehäuse, vernickelt, Messingrückwand



Höhe 20 cm

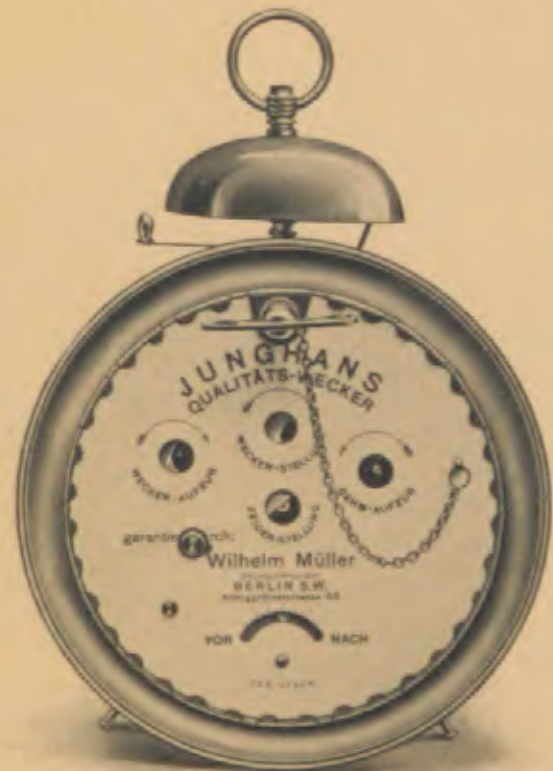
1 Tag Wecker, Zelluloidblatt

8/7 Z Zinkgehäuse, vernickelt, Messingbügel  
8/7 M Messinggehäuse, vernickelt, Messingrückwand

## Schramberger Erzeugnis



Staubdichte Rückwand mit beweglichem Schlüssel



Zelluloid-Rückwand für Firmen-Inschrift

Wir liefern alle Weckeruhren der Gruppe 8 mit der neuen, geschützten, staubdichten Rückwand mit beweglichem Schlüssel.

**Besondere Vorzüge:** Absolute Abdichtung aller Öffnungen gegen das Eindringen von Staub, daher wesentlich längere Lebensdauer des Weckers.

Bequemes, müheloses Aufziehen und Stellen der Zeiger und des Weckers durch einen Schlüssel. – Kein Schmerzen der Finger! Die kleinen, von starken Fingern schwer zu erfassenden Rührknöpfe, die oft verloren gingen, werden einbehalten.

Für Firmen-Inschrift empfehlen wir die Verwendung der schmuck aussehenden, soliden Zelluloidrückwand, die gleichfalls staubdicht mit beweglichem Schlüssel geliefert wird.

Die in Messing gefasste Zelluloidrückwand gibt dem Wecker ein feines, gediegenes Aussehen. Der unabwaschbare Aufdruck der Firma nimmt sich viel schöner aus als auf dem Papierzifferblatt.



## Schramberger Erzeugnis



Höhe 18,5 cm

Stahlgehäuse, vernickelt, Glasziten,  
vergoldete Fassade

- 8/9 1 Tag Wecker
- 8/15 1 " Schlagwerk
- 8/16 1 " Schlagwerk und Wecker
- 8/17 1 " Musikwecker (1 Arie)
- 8/18 1 " " (2 Arten)
- 8/19 1 " Musikschlagwerk (1 Arie)



Höhe 18,5 cm

Stahlgehäuse, vernickelt, Glasziten,  
facettiertes Frontglas

- 8/20 1 Tag Wecker
- 8/21 1 " Schlagwerk
- 8/22 1 " " und Wecker
- 8/23 1 " Musikwecker (1 Arie)
- 8/24 1 " " (2 Arten)
- 8/25 1 " Musikschlagwerk (1 Arie)



Schramberger Erzeugnis



Höhe 20 cm  
Nußbaum-Gehäuse, Elfenbeinblatt  
9/1 1 Tag Wecker



Höhe 24 cm  
Nußbaum-Gehäuse, Elfenbeinblatt  
9/2 1 Tag Wecker



Höhe 30 cm  
Imitation Eichen, Zelluloidblatt, bomb. Glas  
9/12 1 Tag Gehwerk  
9/13 1 Tag Wecker



Höhe 30 cm  
Imitation Mahagoni, Zelluloidblatt, bomb. Glas  
9/14 1 Tag Gehwerk  
9/15 1 Tag Wecker

## Schramberger Erzeugnis



Höhe 21 cm

9/9 Nußbaumfarbig  
1 Tag Gehwerk

Höhe 21 cm

9/10 Nußbaumfarbig  
1 Tag Wecker  
9/11 Nußbaumfarbig  
1 Tag Schlagwerk



Höhe 21 cm

9/3 Eichenfarbig  
1 Tag Gehwerk  
9/4 Eichenfarbig  
1 Tag Wecker  
9/5 Eichenfarbig  
1 Tag Schlagwerk

Höhe 21 cm

9/6 Nußbaumfarbig  
1 Tag Gehwerk  
9/7 Nußbaumfarbig  
1 Tag Wecker  
9/8 Nußbaumfarbig  
1 Tag Schlagwerk



Schramberger Erzeugnis



Höhe 22 cm

9/16 Nußbaumfarbig  
1 Tag Gehwerk

Höhe 22 cm

9/17 Nußbaumfarbig  
1 Tag Wecker

9/18 Nußbaumfarbig  
1 Tag Schlagwerk



Höhe 22 cm

9/22 Nußbaumfarbig  
1 Tag Gehwerk

9/23 Nußbaumfarbig  
1 Tag Wecker

9/24 Nußbaumfarbig  
1 Tag Schlagwerk

Höhe 22 cm

9/25 Buche  
1 Tag Gehwerk

9/26 Buche  
1 Tag Wecker

9/27 Buche  
1 Tag Schlagwerk



Marine=Hängeuhren  
Telephon=Uhren

Gruppe 12

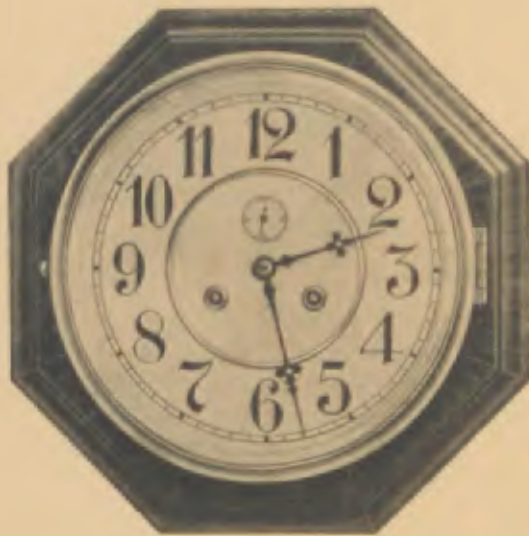
Auto=Uhren

Gruppe 14

Marine-  
Uhr  
Telephon-  
Uhr  
Auto-Uhr  
Gruppe  
12, 14



Schramberger Erzeugnis



		Nußbaum-Rahmen				Eiche, Nußbaum oder schwarz	
	Gehäuse-Durchmesser	Zifferblatt-Durchmesser			Gehäuse-Durchmesser	Zifferblatt-Durchmesser	
12/1	16,5 cm	10,5 cm	- 4" 1 Tag	Gehwerk	12/20	28,5 cm	17 cm - 6" 1 Tag Gehw., Nußbaum u. schwarz
12/2	18,5 "	12 "	- 5" 1 "	"	12/21	28,5 "	17 " - 6" 1 " Schlagw., " " "
12/3	18,5 "	12 "	- 5" 1 "	Schlagwerk	12/22	34,5 "	21 " - 8" 1 " Gehwerk, Eichen
12/4	25 "	17 "	- 6" 1 "	Gehwerk	12/23	34,5 "	21 " - 8" 1 " Schlagwerk, Eichen
12/5	25 "	17 "	- 6" 1 "	Schlagwerk	12/24	34,5 "	21 " - 8" 1 " Gehw., Nußbaum u. schwarz
12/6	29 "	21 "	- 8" 1 "	Gehwerk	12/25	34,5 "	21 " - 8" 1 " Schlagw., " " "
12/7	29 "	21 "	- 8" 1 "	Schlagwerk			



Gehäusedurchmesser 28 cm  
 Nußbaum-Rahmen, Silberblatt  
 12/26 3 Tag Anker-Gehwerk mit staubdichter Hemmung  
 3 Stöße, sehr zuverlässige Regulierung





Schramberger Erzeugnis

## Präzisions-Schiffsuhren



Gehäuse-Durchmesser 20 cm

12/13 Starkes massives Messinggehäuse, schwarz oxydiert, geätztes Silberblatt, Facettenglas.

8 Tag Anker-Gehwerk

Staubdichte Hemmung, 3 Steine, sehr zuverlässige Regulierung



Gehäuse-Durchmesser 25 cm

Solides, massives Messinggehäuse, 15 cm weißes Emailblatt, bombiertes Facettenglas

12/9 goldfarben lackiert

12/10 vernickelt

8 Tag Anker-Gehwerk

Staubdichte Hemmung, 3 Steine, sehr zuverlässige Regulierung



Rahmen-Durchmesser 23 cm

weißes Emailblatt

12/14 Buche } 8 Tag Anker-Gehwerk, staubdichte Hemmung, 3 Steine  
12/15 Nussbaum }

Sehr zuverlässige Regulierung



Rahmen-Durchmesser 30 cm

Silberblatt

12/16 Buche } 8 Tag Anker-Gehwerk, staubdichte Hemmung, 3 Steine  
12/17 Nussbaum }

Sehr zuverlässige Regulierung



Schramberger Erzeugnis



## Telephon-Uhr



$\frac{1}{2}$  natürlicher Größe

12/8 vernickeltes Metallgehäuse auf polierter Nußbaumplatte,  
weißes Zelluloidblatt

Die Uhr hat 6 Minuten Gangdauer und gibt unmittelbar vor Schluß  
der **einfachen** (3 Minuten) und vor Schluß der **doppelten** (6 Minuten)  
Gesprächsdauer ein lautes Glockenzeichen

Die Uhr geht in jeder Lage, hängend sowohl als liegend

Schramberger Erzeugnis



## Auto-Uhren

8 Tag Präzisionswerk mit 11 Steinen,  
Breguet-Spirale  
Sekunden-Regulierung



Aufzug durch den Rand vorn.  
Zeigerstellung durch Herausziehen des  
Knopfes und Drehen des Randes

Tiefe 26 mm, Gesamtdurchmesser 19 mm

14/2 Starkes Messinggehäuse, poliert, Emailblatt  
8 Tag Gehwerk

8 Tag Gehwerk  
Unempfindlich gegen Erschütterungen  
und gegen Stöße des Wagens



Starkes, massives Messinggehäuse,  
Emailblatt

Höhe 31 mm

14/8 Messinggehäuse, vernickelt  
14/9 " goldfarben  
14/8 RP und 14/9 RP mit Radiungarnitur  
Zifferblatt mit Leuchtpunkten

# Schreibtisch=Uhren

mit 8-Tag-Pendelwerken

Gruppe 15

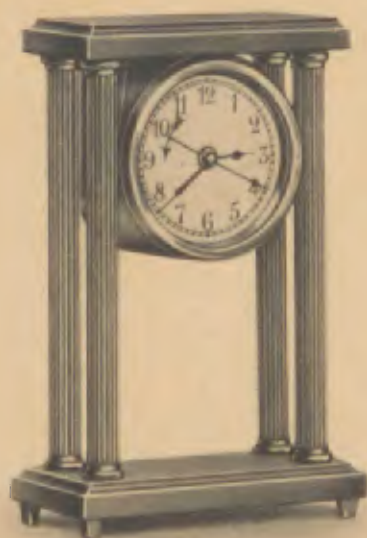
# Tisch=Uhren

mit Pendelwerken

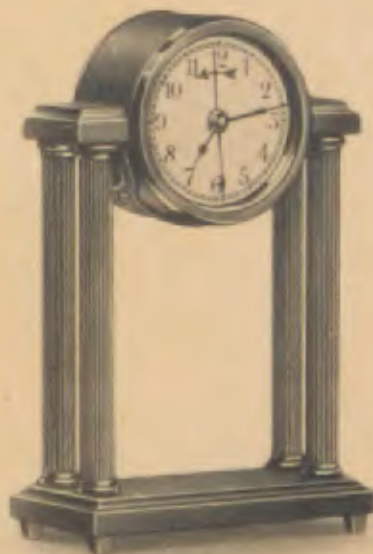
Gruppe 16 und 17



## Schramberger Erzeugnis



Höhe 15,5 cm  
Kunstguß, vergoldet, weiß Emailblatt  
4/50 1 Tag Wecker



Höhe 14 cm  
Kunstguß, vergoldet, weiß Emailblatt  
4/49 1 Tag Wecker



Höhe 30,5 cm  
4/48 Kunstgußfigur, patiniert



Höhe 29 cm  
4/51 Kunstgußfigur, patiniert, auf Elefantensockel

Schwingende Uhren, vergoldet, in 2 Stellen laufend, 8 Tag Getzwerk  
Apart - Gute Regulierung - Unempfindlich, weiß ohne Pendelfeder



Schramberger Erzeugnis



Höhe 10 cm

Ahorn mit schwarz, Emailzifferblatt

4/39 1 Tag Wecker



Höhe 11 cm

Kirschbaum, Emailzifferblatt

4/42 1 Tag Wecker



Höhe 11 1/2 cm

Mahagoni mit schwarz, Emailzifferblatt

4/40 1 Tag Wecker

## Schramberger Erzeugnis



Höhe 11 cm

Tuya mit Birnbaum, Emailzifferblatt

4/38 1 Tag Wecker



Höhe 10 cm

Holzgehäuse, grün mit roten Fäden,  
Emailzifferblatt

4/45 1 Tag Wecker



Höhe 12 cm

Holzgehäuse, gelb mit schwarzen Kugeln,  
Emailzifferblatt

4/46 1 Tag Wecker



Höhe 12 cm

Mahagoni mit Ahorn, Emailzifferblatt

4/44 1 Tag Wecker



## Schramberger Erzeugnis



Höhe 11 cm

Birke mit schwarz, Emailzifferblatt

4/35 1 Tag Wecker



Höhe 11 1/2 cm

Birke mit schwarz, Emailzifferblatt

4/37 1 Tag Wecker



Höhe 8 1/2 cm

Birke, Emailzifferblatt

4/36 1 Tag Wecker



Höhe 9 1/2 cm

1 Tag Wecker, Emailzifferblatt

4/41 Birnbaum

4/43 Mahagoni mit schwarz

Schramberger Erzeugnis



Höhe 10 cm

Birnbaum mit Mahagoni, poliert,  
Emailzifferblatt

4/31 1 Tag Wecker



Höhe 9 cm

Mahagoni, poliert, Emailzifferblatt

4/32 1 Tag Wecker



Höhe 12 1/2 cm

Kirschbaum, poliert, Emailzifferblatt

4/33 1 Tag Wecker



Höhe 12 1/2 cm

Kirschbaum, poliert, Emailzifferblatt

4/34 1 Tag Wecker



# Schramberger Erzeugnis



Höhe 6,5 cm

Metallgehäuse, weißes Emailblatt, Weckerabsteller

- |                                   |                |
|-----------------------------------|----------------|
| 4/1 schwarz                       | } 1 Tag Wecker |
| 4/2 vernickelt                    |                |
| 4/3 versilbert                    |                |
| 4/4 königsrot                     |                |
| 4/5 vergoldet                     |                |
| 4/1 bis 4/5 RP mit Radiumgarnitur |                |
| Zifferblatt mit Leuchtpunkten     |                |



Höhe 6,5 cm

4/6 Enu, Lederimitation



Höhe 9 cm

Metallgehäuse, Emailblatt

- |                                   |                |
|-----------------------------------|----------------|
| 4/7 vernickelt                    | } 1 Tag Wecker |
| 4/8 königsrot                     |                |
| 4/7 und 4/8 RP mit Radiumgarnitur |                |
| Zifferblatt mit Leuchtpunkten     |                |



Höhe 9 cm

Metallgehäuse, Emailblatt

- |                                    |                |
|------------------------------------|----------------|
| 4/9 vernickelt                     | } 1 Tag Wecker |
| 4/10 königsrot                     |                |
| 4/9 und 4/10 RP mit Radiumgarnitur |                |
| Zifferblatt mit Leuchtpunkten      |                |

# Schramberger Erzeugnis



Höhe 10,5 cm

Metallgehäuse, Emailblatt

- 4/17 versilbert
  - 4/18 vergoldet
- } 1 Tag Wecker



Höhe 10,5 cm

Emailblatt mit leuchtenden Zahlen

- 4/17 RZ. versilbert
  - 4/18 RZ. vergoldet
- } 1 Tag Wecker



Höhe 10 cm

Metallgehäuse, Emailblatt

- 4/15 königsrot
  - 4/16 versilbert
- } 1 Tag Wecker
- 4/15 und 4/16 RZ. mit Radium-Garnitur  
Zifferblatt mit leuchtenden Zahlen



Höhe 11,5 cm

4/19 Einl für 4/17 und 4/18  
rot, Lederimitation

# Schramberger Erzeugnis



Höhe 8 cm

Metallgehäuse, Emailblatt

- |                 |                |
|-----------------|----------------|
| 4/11 vernickelt | } 1 Tag Wecker |
| 4/12 versilbert |                |
| 4/13 königsrot  |                |



Höhe 8 cm

Metallgehäuse, Email-Radiumblatt. 1 Tag Wecker

- |                    |   |
|--------------------|---|
| 4/11 RP vernickelt | } mit Radiumgarnitur<br>Zifferblatt mit Leuchtpunkten |
| 4/12 RP versilbert |   |
| 4/13 RP königsrot  |   |



Höhe 9 cm

4/14 Etui rot, Lederimitation



Einsatz=Uhren  
Büro= und Kuckuck=Uhren

Gruppe 18

Küchen=Uhren

Gruppe 19



Schramberger Erzeugnis

# Einsatz-Uhren

zum Einbauen in Möbel, Büfette usw. gerichtet.



Vorderansicht



Seitenansicht



Vorderansicht



Seitenansicht

**18/68 8 Tag Marine-Gehwerk, Präzisionswerk**  
 Kräftige Messinglunette, schwarz lackiertes Hintergehäuse  
 7" = 17 cm Silber- oder Emailblatt  
 Durchmesser des Minutenkreises . . . . . 162 mm  
 " " Blattes mit Messinglunette . 210 "  
 " " Hintergehäuses . . . . . 175 "  
 Tiefe des Hintergehäuses . . . . . 65 "

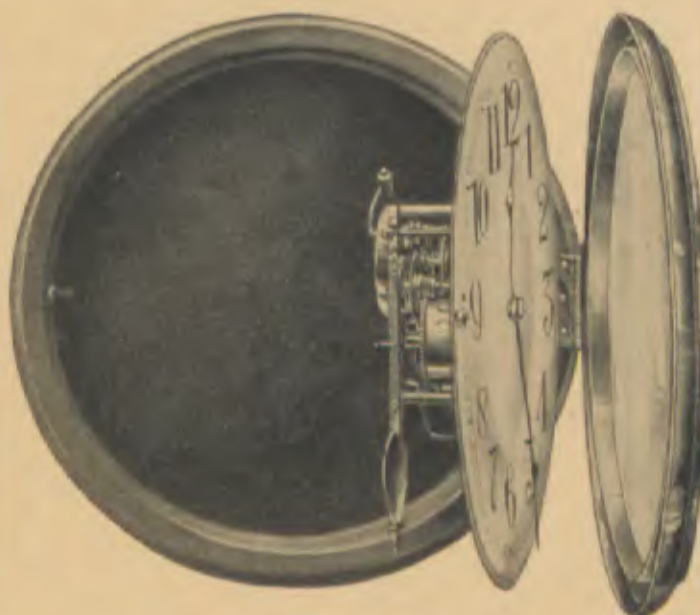
**18/1 14 Tag Pendel-Gehwerk**  
 Kräftige Messinglunette, schwarz lackiertes Hintergehäuse  
 9" = 24,5 cm Silber- oder Emailblatt  
 Durchmesser des Minutenkreises . . . . . 220 mm  
 " " Blattes mit Messinglunette . 280 "  
 " " Hintergehäuses . . . . . 235 "  
 Tiefe des Hintergehäuses . . . . . 80 "



Vorderansicht



Seitenansicht



Die Uhr geöffnet

**18/2 14 Tag Pendel-Gehwerk**

**18/3 14 " " Schlagwerk, Glockenschlag**

Kräftige Messinglunette, schwarz lackiertes Hintergehäuse  
 12" = 30 cm Silber- oder Emailblatt

Durchmesser des Minutenkreises . . . . . 272 mm  
 " " Blattes mit Messinglunette . . . . . 332 "  
 " " Hintergehäuses . . . . . 280 "  
 Tiefe des Hintergehäuses . . . . . 80 "





Schramberger Erzeugnis



Länge 57 cm  
18/4 Nußbaumfarbe



Länge 60 cm  
18/5 Nußbaumfarbe

1 Tag Federzug-Schlagwerk  
auf Tonfeder  
mit Kuckucksruf



Länge 62,5 cm  
18/6 Nußbaumfarbe





Schramberger Erzeugnis



Länge 37 cm

18/61 Nußbaumfarbe



Länge 70 cm

18/7 Nußbaumfarbe

1 Tag Federzug-Schlagwerk  
auf Tonfeder  
mit Kuckucksruf



Länge 72 cm

18/8 Nußbaumfarbe

## Schramberger Erzeugnis



Holzrahmen, Buchen hell, nußbaumfarbig oder schwarz, poliert, Zelluloidblatt, gewölbtes Glas



		Rahmen- Durchmesser	Zifferblatt- Durchmesser	
18/9	Buchen . . . . .	31,5 cm	18 cm = 7"	14 Tag Gehwerk
18/10	" . . . . .	31,5 "	18 " = 7"	14 " Schlagwerk
18/11	Nußbaumfarbig oder schwarz . . . . .	31,5 "	18 " = 7"	14 " Gehwerk
18/12	" . . . . .	31,5 "	18 " = 7"	14 " Schlagwerk
18/13	Buchen . . . . .	34 "	21 " = 8"	14 " Gehwerk
18/14	" . . . . .	34 "	21 " = 8"	14 " Schlagwerk
18/15	Nußbaumfarbig oder schwarz . . . . .	34 "	21 " = 8"	14 " Gehwerk
18/16	" . . . . .	34 "	21 " = 8"	14 " Schlagwerk
18/17	Buchen . . . . .	38 "	24,5 " = 10"	14 " Gehwerk
18/18	" . . . . .	38 "	24,5 " = 10"	14 " Schlagwerk
18/51	Nußbaumfarbig oder schwarz . . . . .	38 "	24,5 " = 10"	14 " Gehwerk
18/52	" . . . . .	38 "	24,5 " = 10"	14 " Schlagwerk
18/53	Buchen . . . . .	44,5 "	30 " = 12"	14 " Gehwerk
18/54	" . . . . .	44,5 "	30 " = 12"	14 " Schlagwerk
18/55	Nußbaumfarbig oder schwarz . . . . .	44,5 "	30 " = 12"	14 " Gehwerk
18/56	" . . . . .	44,5 "	30 " = 12"	14 " Schlagwerk





### Schramberger Erzeugnis

Holzrahmen, schwarz, nußbaumfarbig oder echt Eichen hell, poliert.  
Zifferblatt mit deutschen oder römischen Zahlen.



	Rahmen- Durchmesser	Zifferblatt- Durchmesser	
18/19 Eichen . . . . .	31 cm	18 cm = 7"	14 Tag Gehwerk
18/20 " . . . . .	31 "	18 " = 7"	14 " Schlagwerk
18/21 Nußbaum oder schwarz . . . . .	31 "	18 " = 7"	14 " Gehwerk
18/22 " " " . . . . .	31 "	18 " = 7"	14 " Schlagwerk
18/23 Eichen . . . . .	34 "	21 " = 8"	14 " Gehwerk
18/24 " . . . . .	34 "	21 " = 8"	14 " Schlagwerk
18/25 Nußbaum oder schwarz . . . . .	34 "	21 " = 8"	14 " Gehwerk
18/26 " " " . . . . .	34 "	21 " = 8"	14 " Schlagwerk
18/27 Eichen . . . . .	38 "	24,5 " = 10"	14 " Gehwerk
18/28 " . . . . .	38 "	24,5 " = 10"	14 " Schlagwerk
18/29 Nußbaum oder schwarz . . . . .	38 "	24,5 " = 10"	14 " Gehwerk
18/30 " " " . . . . .	38 "	24,5 " = 10"	14 " Schlagwerk
18/31 Eichen . . . . .	45 "	30 " = 12"	14 " Gehwerk
18/32 " . . . . .	45 "	30 " = 12"	14 " Schlagwerk
18/33 Nußbaum oder schwarz . . . . .	45 "	30 " = 12"	14 " Gehwerk
18/34 " " " . . . . .	45 "	30 " = 12"	14 " Schlagwerk
18/35 Eichen . . . . .	51 "	34 " = 14"	14 " Gehwerk
18/36 " . . . . .	51 "	34 " = 14"	14 " Schlagwerk
18/37 Nußbaum oder schwarz . . . . .	51 "	34 " = 14"	14 " Gehwerk
18/38 " " " . . . . .	51 "	34 " = 14"	14 " Schlagwerk
18/57 Eichen . . . . .	70 "	48 " = 18"	14 " Gehwerk
18/58 " . . . . .	70 "	48 " = 18"	14 " Schlagwerk
18/59 Nußbaum . . . . .	70 "	48 " = 18"	14 " Gehwerk
18/60 " . . . . .	70 "	48 " = 18"	14 " Schlagwerk



## Schramberger Erzeugnis



Länge 60 cm  
Breite 44 cm  
versl.b. Zifferblatt 28 cm

18/62 Eiche

14 Tag Gehwerk, Volltrieb  
oder  
14 Tag Schlagwerk, Hohl-  
trieb, Waldgong



Länge 42 cm  
Breite 42 cm  
versl.b. Zifferblatt 28 cm

18/65 Eiche

14 Tag Gehwerk, Volltrieb  
oder  
14 Tag Schlagwerk, Hohl-  
trieb, Waldgong

## Schramberger Erzeugnis



Länge 46 cm  
Breite 46 cm  
versilb. Zifferblatt 28 cm

18/63 Eiche

14 Tag Gehwerk, Volltrieb  
oder  
14 Tag Schlagwerk, Hohl-  
trieb, Waldgong



Länge 42 cm  
Breite 42 cm  
versilb. Zifferblatt 28 cm

18/64 Eiche

14 Tag Gehwerk, Volltrieb  
oder  
14 Tag Schlagwerk, Hohl-  
trieb, Waldgong

## Schramberger Erzeugnis



Länge 40 cm  
Breite 40 cm  
versilb. Zifferblatt 28 cm



18/66 Eiche  
14 Tag Gehwerk, Volltrieb  
oder  
14 Tag Schlagwerk, Hohl-  
trieb, Waldgong

Länge 42 cm  
Breite 42 cm  
versilb. Zifferblatt 28 cm



18/67 Eiche  
14 Tag Gehwerk, Volltrieb  
oder  
14 Tag Schlagwerk, Hohl-  
trieb, Waldgong



Schramberger Erzeugnis



Länge 33,5 cm

Weiß lackiertes Holzgehäuse mit blauer Dekoration, Zelluloidblatt

- 19/1 14 Tag Gehwerk
- 19/2 14 Tag Schlagwerk



Länge 36 cm

Weiß lackiertes Holzgehäuse mit blauer Dekoration, Zelluloidblatt

- 19/3 14 Tag Gehwerk
- 19/4 14 Tag Schlagwerk



Schramberger Erzeugnis



Länge 47 cm

Weiß lackiertes Holzgehäuse mit  
blauer Dekoration, Zelluloidblatt,  
weiß geripptes Pendelglas

- 19/5 14 Tag Gehwerk
- 19/6 14 Tag Schlagwerk



Länge 47 cm

Weiß lackiertes Holzgehäuse mit  
blauer Dekoration, Zelluloidblatt,  
grün geripptes Pendelglas

- 19/7 14 Tag Gehwerk
- 19/8 14 Tag Schlagwerk

19/9 14 Tag Gehwerk  
19/10 14 Tag Schlagwerk

Weiß lackiertes Holzgehäuse mit  
blauer Dekoration, Zifferblatt aus  
weiß gewelltes Pendelglas

Länge 47 cm



19/11 14 Tag Gehwerk  
19/12 14 Tag Schlagwerk

Weiß lackiertes Holzgehäuse mit  
blauer Dekoration, Zifferblatt aus  
blau gewelltes Pendelglas

Länge 47 cm



Schramberger Erzeugnis





Schramberger Erzeugnis



Länge 40,5 cm

Weiß lackiertes Holzgehäuse mit blauer Dekoration, Zelluloidblatt, blau gewelltes Pendelglas

- 19/13 14 Tag Gehwerk
- 19/14 14 Tag Schlagwerk



Länge 47 cm

Gehäuse eichenfarben mit brauner Dekoration, Zelluloidblatt, blau gewelltes Pendelglas

- 19/55 14 Tag Gehwerk
- 19/56 14 Tag Schlagwerk

Schramberger Erzeugnis



# Kinderzimmer-Uhr



Länge 50 cm

Weiß lackiertes Holzgehäuse mit bunter Malerei

19/54 1+ Tag Gehwerk



Schramberger Erzeugnis



Durchmesser 31 cm

Metallgehäuse, braun lackiert, oder weiß lackiert mit blauen Linien

- 19/25 braun lackiert, ohne Lünette
- 19/26 weiß . . . . .
- 19/27 braun lackiert, mit Lünette und bombiertem Glas
- 19/28 weiß . . . . .

8 Tag Pendel-Gehwerk



Durchmesser 31 cm

Metallgehäuse, emailliert, weiß mit blauen Linien, Lünette mit bombiertem Glas

19/29 8 Tag Pendel-Gehwerk



Holzrahmen aufbaumfarbig oder schwarz, oder Buche hell poliert, Glasflorblatt

Buche hell	Nußbaum oder schwarz	Werk	Zifferblatt-Durchmesser	Rahmens-Durchmesser
19/30	19/33	14 Tag Pendel-Gehwerk	6"	31 cm
19/31	19/34	1 " " Schlagwerk		
19/32	19/35	14 " " Gehwerk		
19/36	19/39	14 " " Schlagwerk	7"	32 "
19/37	19/40	1 " " Gehwerk		
19/38	19/41	14 " " Schlagwerk	8"	34,5 "
19/42	19/45	14 " " Gehwerk		
19/43	19/46	1 " " Schlagwerk		
19/44	19/47	14 " " Gehwerk	10"	40 "
19/48	19/51	14 " " Schlagwerk		
19/49	19/52	1 " " Gehwerk		
19/50	19/53	14 " " Schlagwerk		



Schramberger Erzeugnis



## Teller-Uhren

aus Fayence mit aufgemaltem, eingebranntem Zifferblatt



Durchmesser 22 cm  
19/60 blauer Rand



Durchmesser 22 cm  
19/61 Goldfaden



Durchmesser 22 cm  
19/62 blaue Karo



Durchmesser 22 cm  
19/63 bunte Rosengirlande



Durchmesser 22 cm  
19/64 Empire grün



Durchmesser 22 cm  
19/65 Tokio blau



Durchmesser 22 cm  
19/66 blau Delft



Durchmesser 22,5 cm  
19/67 blau Zwiebel



Durchmesser 22,5 cm  
19/68 bunte Rosengirlande

1 Tag Marine-Gehwerke



## Teller-Uhren

aus Fayence mit aufgemaltem, eingebranntem Zifferblatt



Durchmesser 24 cm

blauer Rand

19/69 1 Tag Marine-Gehwerk  
19/70 8 Tag Pendel-Gehwerk



Durchmesser 24 cm

Goldlinien

19/71 1 Tag Marine-Gehwerk  
19/72 8 Tag Pendel-Gehwerk



Durchmesser 24 cm

blaue Karo

19/73 1 Tag Marine-Gehwerk  
19/74 8 Tag Pendel-Gehwerk



Durchmesser 24 cm

bunte Rosengirlande

19/75 1 Tag Marine-Gehwerk  
19/76 8 Tag Pendel-Gehwerk



Durchmesser 24 cm

bunte Rosengirlande

19/77 1 Tag Marine-Gehwerk  
19/78 8 Tag Pendel-Gehwerk



Durchmesser 24 cm

Égypte grün

19/79 1 Tag Marine-Gehwerk  
19/80 8 Tag Pendel-Gehwerk



Schramberger Erzeugnis



## Teller-Uhren

aus Fayence mit aufgemaltem, eingebranntem Zifferblatt



Durchmesser 24 cm

blau Zwiebel

19/81 1 Tag Marine-Gehwerk

19/82 8 Tag Pendel-Gehwerk



Durchmesser 24 cm

Tokko blau

19/83 1 Tag Marine-Gehwerk

19/84 8 Tag Pendel-Gehwerk



Durchmesser 24 cm

blau Delft

19/85 1 Tag Marine-Gehwerk

19/86 8 Tag Pendel-Gehwerk



Durchmesser 24 cm

gewölbte Form, bunt bemalt

19/87 8 Tag Pendel-Gehwerk



Durchmesser 24 cm

gewölbte Form, bunt bemalt

19/88 8 Tag Pendel-Gehwerk



Durchmesser 24 cm

flache Form, bunte Rosengirlande

19/90 8 Tag Pendel-Gehwerk



Schramberger Erzeugnis



## Teller-Uhren

aus Fayence mit aufgemaltem, eingebranntem Zifferblatt



Durchmesser 30 cm

gewölbte Form, blauer Rand

10/91 14 Tag Pendel-Gehwerk



Durchmesser 30 cm

gewölbte Form, blauer Rand

10/92 14 Tag Pendel-Gehwerk



Durchmesser 30 cm

gewölbte Form, Goldrand

10/93 14 Tag Pendel-Gehwerk



Durchmesser 21 x 24 cm

platte Form, blau Delft

10/96 14 Tag Pendel-Gehwerk



Durchmesser 24 cm

platte Form, blau mit Gold

10/99 8 Tag Pendel-Gehwerk



Durchmesser 26 x 25 cm

platte Form, blau flämisch

10/97 14 Tag Pendel-Gehwerk

Schramberger Erzeugnis



## Fayence-Uhren

mit aufgemaltem, eingebranntem Zifferblatt



Durchmesser 34 x 34 cm

Buchenrahmen mit Holzhinterkasten  
blaue Karo

10/94 14 Tag Pendel-Gehwerk



Durchmesser 34 x 34 cm

Buchenrahmen mit Holzhinterkasten  
blaue Linien

10/95 14 Tag Pendel-Gehwerk



Durchmesser 30 x 30 cm

platte Form, bunt bemalt

10/98 14 Tag Pendel-Gehwerk



Durchmesser 30 x 30 cm

platte Form, bunt bemalt

10/99 14 Tag Pendel-Gehwerk



Schramberger Erzeugnis



## Fayence-Uhren

mit aufgemaltem, eingebranntem Zifferblatt



Durchmesser 30 cm

platte Form, rosa Girlande

19/100 14 Tag Pendel-Gehwerk



Durchmesser 30 cm

platte Form, bunt bemalt

19/101 14 Tag Pendel-Gehwerk



Durchmesser 31 cm

platte Form, bunt bemalt

19/102 14 Tag Pendel-Gehwerk



Durchmesser 31 cm

platte Form, bunt bemalt

19/103 14 Tag Pendel-Gehwerk



Schramberger Erzeugnis



## Küchen-Uhren

mit Fayence-Zifferblatt und Einlage



Länge 39 cm

Buchenrahmen, Einlage blau Delft

19/104 14 Tag Pendel-Gehwerk



Länge 39 cm

Buchenrahmen, Fayence-Einlage

19/105 14 Tag Pendel-Gehwerk



Länge 39 cm

Buchenrahmen, Einlage blau Karo

19/106 14 Tag Pendel-Gehwerk



Länge 39 cm

Buchenrahmen, Einlage blau Delft

19/107 14 Tag Pendel-Gehwerk

# Renaissance-Regulateure

Gruppe 21

Schramberger Erzeugnis



Länge . . . . 69 cm  
 Breite . . . . 27 "  
 Zelluloidblatt 12e "

Nußbaum, poliert

- 21/1 1 Tag Schlagwerk
- 21/2 14 " "



Länge . . . . 69 cm  
 Breite . . . . 27 "  
 Zelluloidblatt 12e "

Nußbaum, poliert

- 21/9 1 Tag Schlagwerk
- 21/10 14 " "



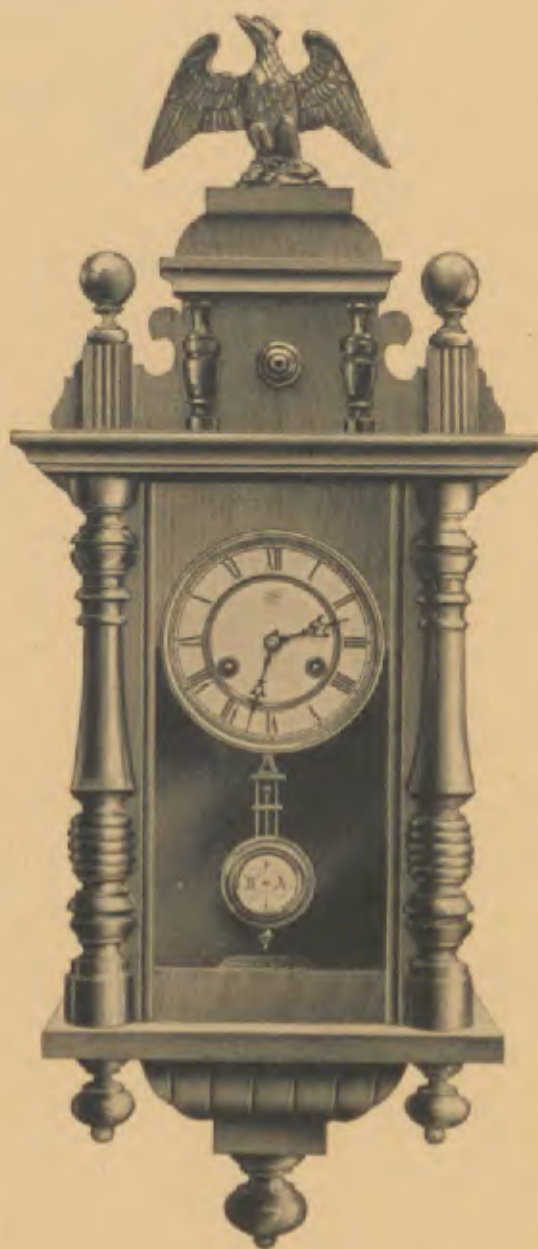
Länge . . . . 72 cm  
 Breite . . . . 27 "  
 Zelluloidblatt 12e "

Nußbaum, poliert

- 21/11 1 Tag Schlagwerk
- 21/12 14 " "

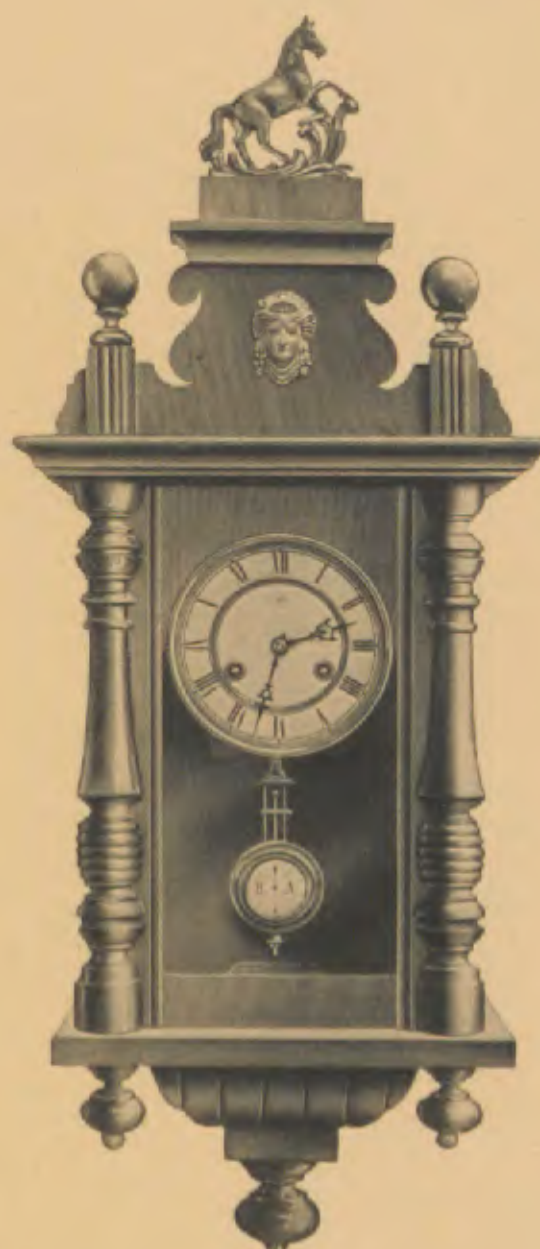


## Schramberger Erzeugnis



Länge . . . 80,5 cm  
 Breite . . . 32,5 cm  
 Zifferblatt 14 cm

21/14 Nussbaum, poliert  
 14 Tag Schlagwerk auf Tonfeder



Länge . . . 80,5 cm  
 Breite . . . 32,5 cm  
 Zifferblatt 14 cm

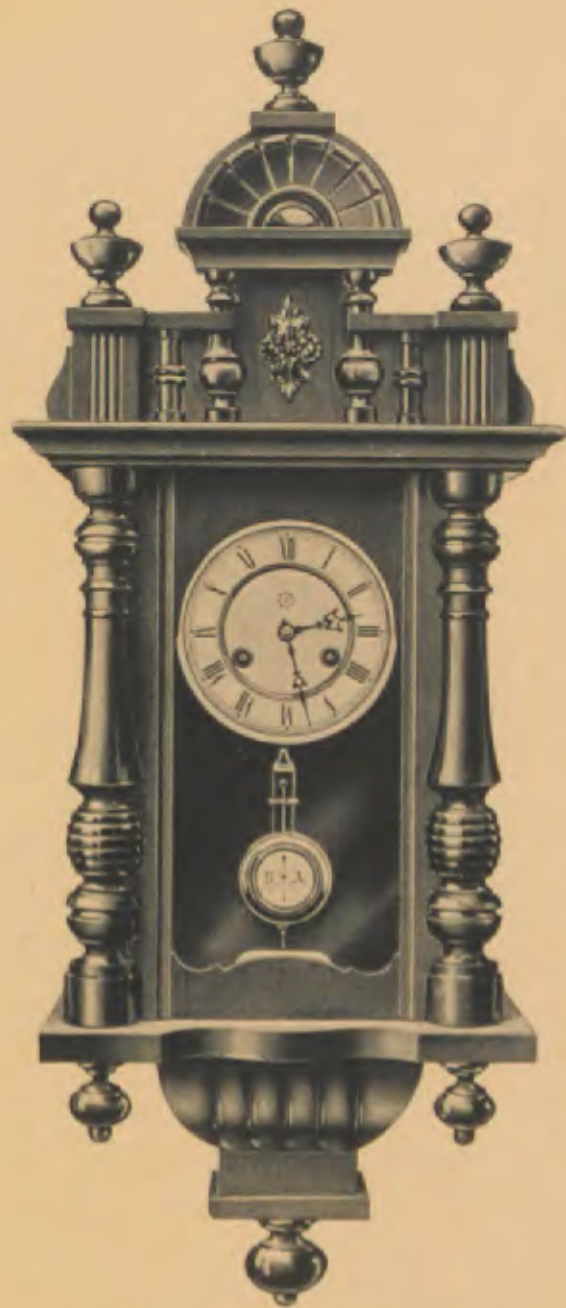
21/20 Nussbaum, poliert  
 14 Tag Schlagwerk auf Tonfeder

Schramberger Erzeugnis



Länge . . . . . 78 cm  
Breite . . . . . 32,5 cm  
Zettuloidblatt . . 14 cm

21/24 Nußbaum, poliert  
14 Tag Schlagwerk auf Tonfeder



Länge . . . . . 86 cm  
Breite . . . . . 34 cm  
Zettuloidblatt . . 14 cm

21/28 Nußbaum, poliert  
14 Tag Schlagwerk auf Tonfeder



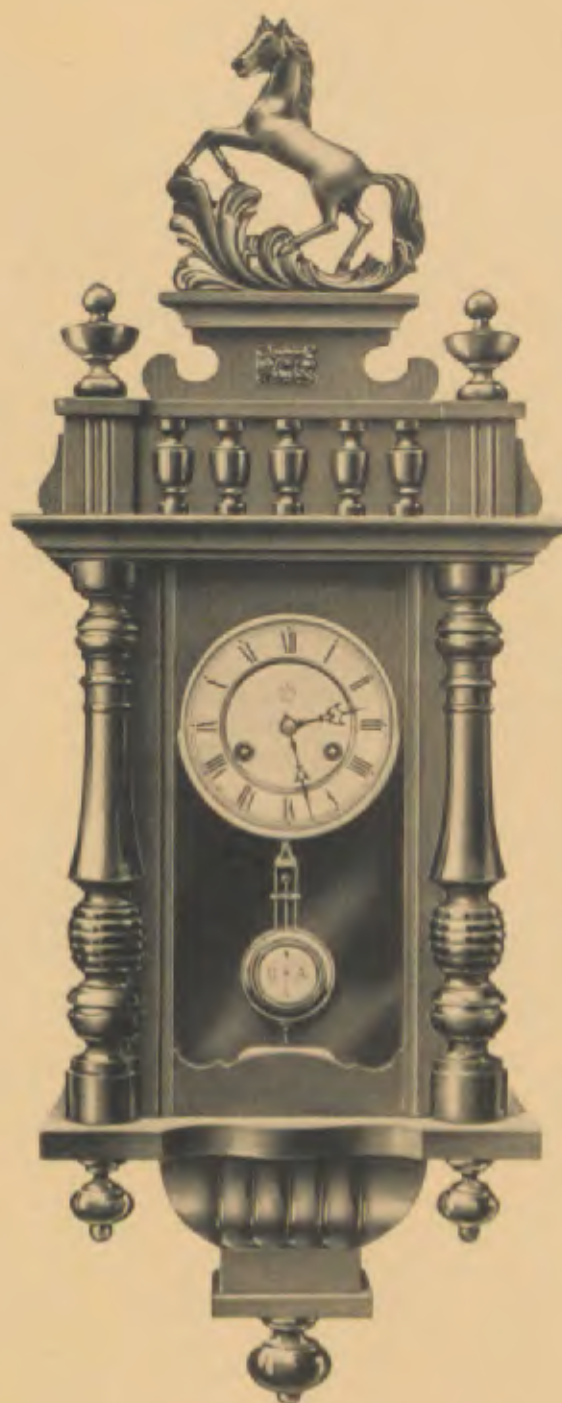
## Schramberger Erzeugnis



Länge . . . . . 85 cm  
 Breite . . . . . 34 cm  
 Zetteltoldblatt . . . 14 cm

21/30 Nußbaum, poliert

14 Tag Schlagwerk auf Tonfeder



Länge . . . . . 90 cm  
 Breite . . . . . 34 cm  
 Zetteltoldblatt . . . 14 cm

21/32 Nußbaum, poliert

14 Tag Schlagwerk auf Tonfeder



Schramberger Erzeugnis



Länge . . . . . 90 cm  
Breite . . . . . 36 cm  
Zelluloidblatt . . . 14 cm

21/37 Nußbaum, poliert  
14 Tag Schlagwerk auf Tonsfeder



Länge . . . . . 98 cm  
Breite . . . . . 36 cm  
Zelluloidblatt . . . 14 cm

21/41 Nußbaum, poliert  
14 Tag Schlagwerk auf Tonsfeder

## Schramberger Erzeugnis



Länge . . . . . 95 cm  
 Breite . . . . . 36 cm  
 Ziffernfeldblatt . . . 14 cm

21/40 Nußbaum, poliert

14 Tag Schlagwerk auf Tonfeder



Länge . . . . . 91 cm  
 Breite . . . . . 36 cm  
 Ziffernfeldblatt . . . 14 cm

21/43 Nußbaum, poliert

14 Tag Schlagwerk auf Tonfeder



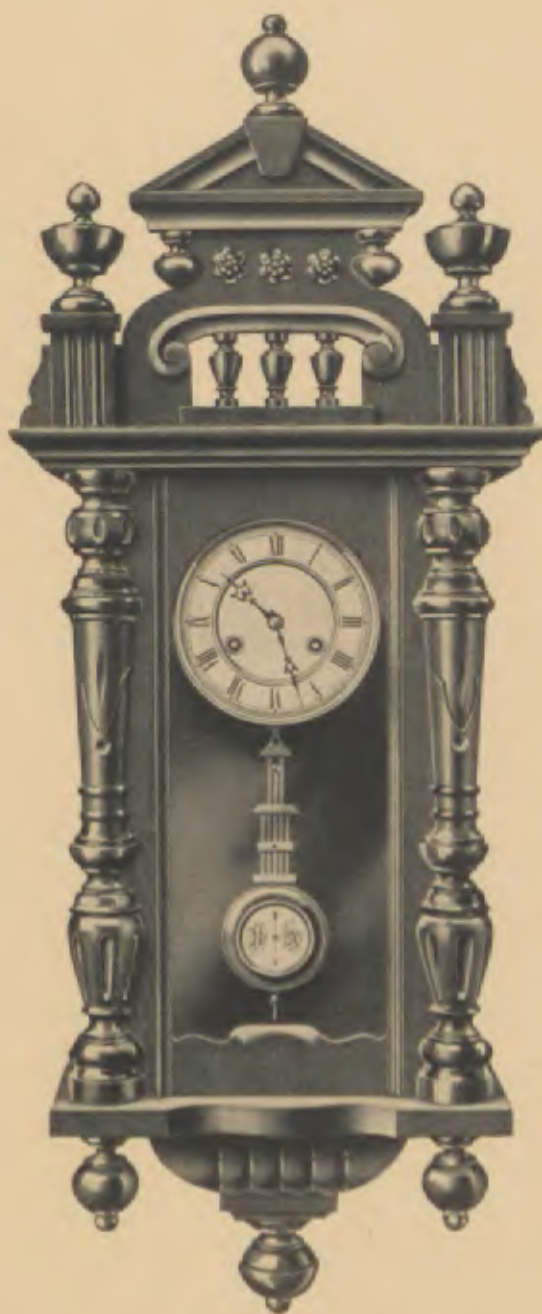
## Schramberger Erzeugnis



Länge . . . . . 95 cm  
 Breite . . . . . 36 cm  
 Zifferblatt . . . . . 14 cm

21/44 Nußbaum, poliert

14 Tag Schlagwerk auf Tonfeder



Länge . . . . . 92 cm  
 Breite . . . . . 36 cm  
 Zifferblatt . . . . . 14 cm

21/46 Nußbaum, poliert

14 Tag Schlagwerk auf Tonfeder



Schramberger Erzeugnis



Länge 132 cm, Breite 40 cm  
Zelluloidblatt 14 cm

21/51 Nußbaum, poliert  
14 Tag Schlagwerk auf Tonfeder



Länge 137 cm, Breite 40 cm  
Zelluloidblatt 14 cm

21/52 Nußbaum, poliert  
14 Tag Schlagwerk auf Tonfeder

## Schramberger Erzeugnis



Länge 110 cm. Breite 40 cm.  
Zelluloseblatt 14 cm

21/53 Nußbaum, poliert  
14 Tag Schlagwerk auf Tonsfeder

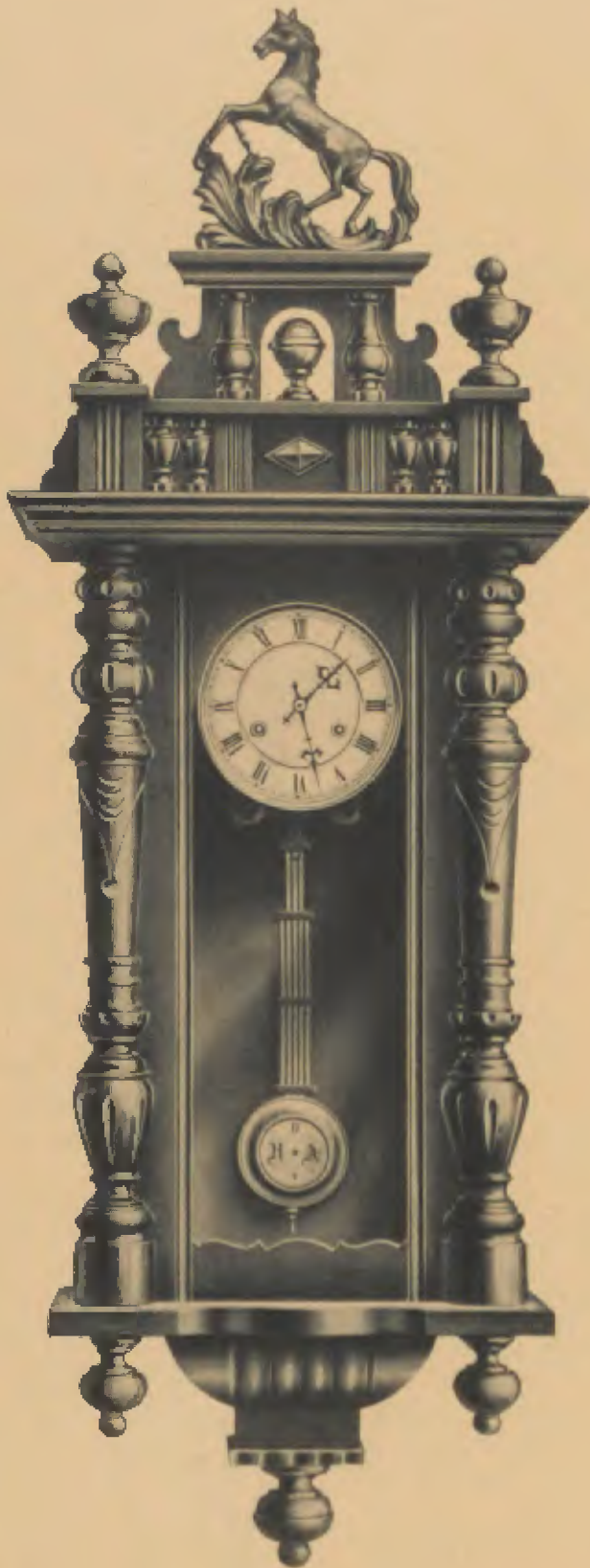


Länge 104 cm. Breite 40 cm  
Zelluloseblatt 14 cm

21/55 Nußbaum, poliert  
14 Tag Schlagwerk auf Tonsfeder



## Schramberger Erzeugnis



Länge 108 cm, Breite 40 cm  
Zelluloidblatt 14 cm

21/57 Nußbaum, poliert

14 Tag Schlagwerk auf Tonfeder



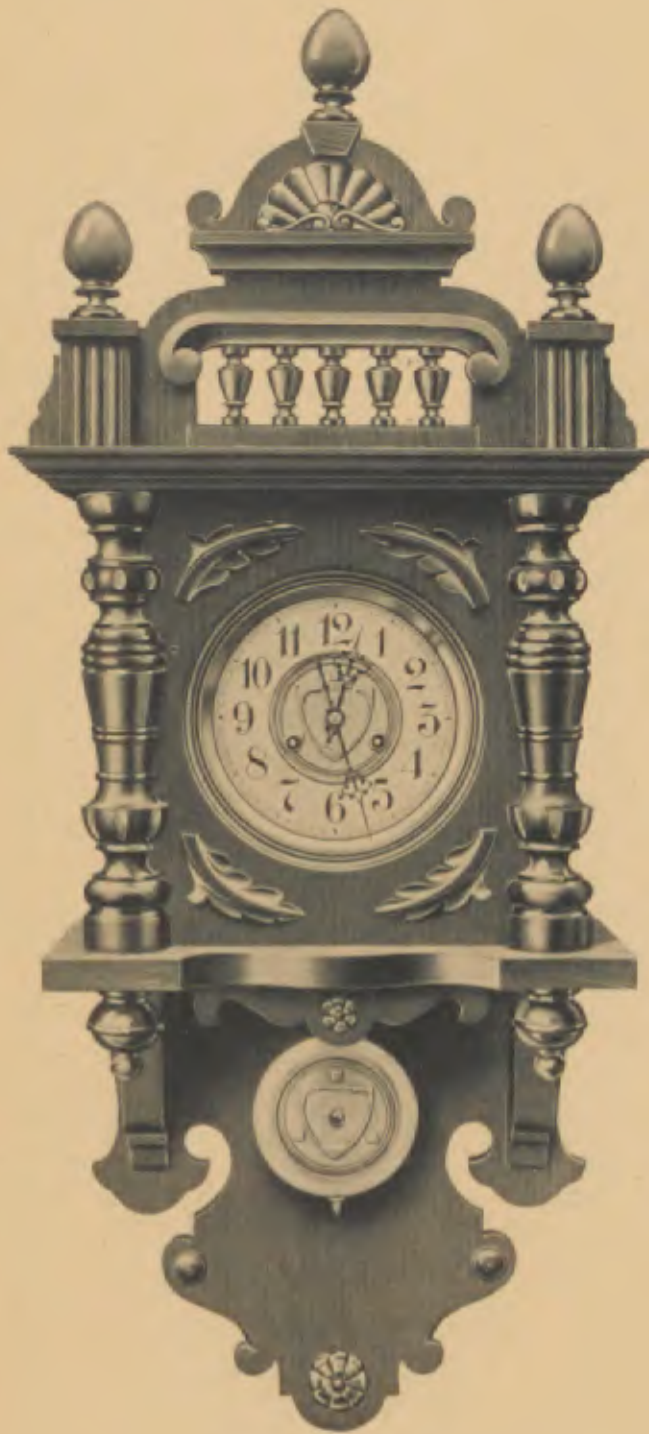
Länge 104 cm, Breite 40 cm  
Zelluloidblatt 14 cm

21/58 Nußbaum, poliert

14 Tag Schlagwerk auf Tonfeder



Schramberger Erzeugnis



Länge . . . . . 98 cm  
Breite . . . . . 40 cm  
Zelluloidblatt mit Goldmittlestück 16,5 cm

21/61 Nussbaum, poliert  
14 Tag Schlagwerk auf Tonfeder



Länge . . . . . 98 cm  
Breite . . . . . 40 cm  
Zelluloidblatt mit Goldmittlestück 16,5 cm

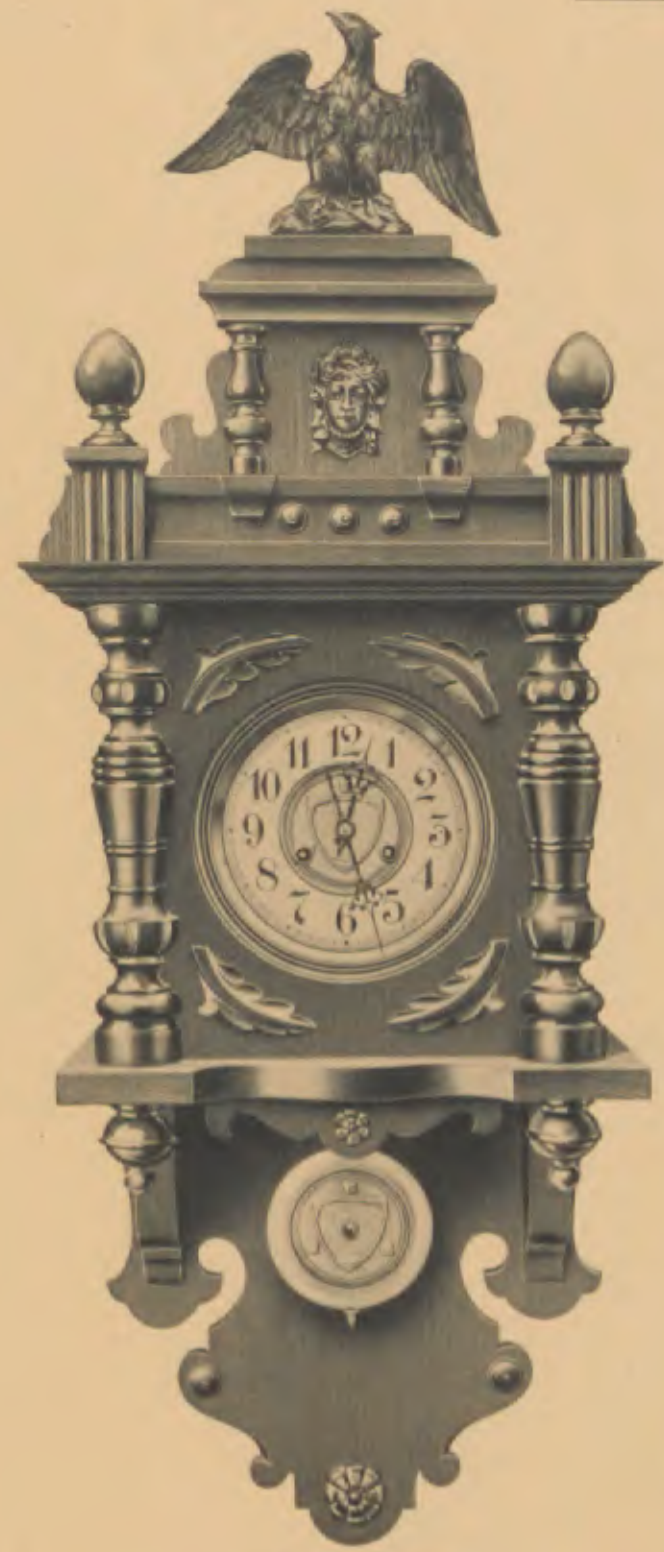
21/62 Nussbaum, poliert  
14 Tag Schlagwerk auf Tonfeder

Schramberger Erzeugnis



Länge . . . . . 98 cm  
Breite . . . . . 40 cm  
Zelluloidblatt mit Goldmittlestück 16,5 cm

21/63 Nußbaum, poliert  
14 Tag Schlagwerk auf Tonfeder



Länge . . . . . 104 cm  
Breite . . . . . 40 cm  
Zelluloidblatt mit Goldmittlestück 16,5 cm

21/64 Nußbaum, poliert  
14 Tag Schlagwerk auf Tonfeder



Schramberger Erzeugnis



Länge . . . . . 107 cm  
Breite . . . . . 40 cm  
Zelluloidblatt mit Goldrotelstuck 16,5 cm

21/65 Nußbaum, poliert  
14 Tag Schlagwerk auf Trinfeder



Länge . . . . . 107 cm  
Breite . . . . . 40 cm  
Zelluloidblatt mit Goldrotelstuck 16,5 cm

21/66 Nußbaum, poliert  
14 Tag Schlagwerk auf Trinfeder



Schramberger Erzeugnis



Länge . . . . . 101 cm  
Breite . . . . . 40 cm  
Zettelaufblatt mit Goldmittelstück 16,5 cm

21/67 Nußbaum, poliert

14 Tag Schlagwerk auf Tonfeder



Länge . . . . . 98 cm  
Breite . . . . . 40 cm  
Zettelaufblatt mit Goldmittelstück 16,5 cm

Pendel unter Glas

21/68 Nußbaum, poliert

14 Tag Schlagwerk auf Tonfeder

## Schramberger Erzeugnis



Länge . . . . . 98 cm  
 Breite . . . . . 40 cm  
 Ziffernblat mit Goldmittelsäck 46,5 cm

Pendel unter Glas

21/69 Nussbaum, poliert

14 Tag Schlagwerk auf Tonfeder

Länge . . . . . 98 cm  
 Breite . . . . . 40 cm  
 Ziffernblat mit Goldmittelsäck 46,5 cm

Pendel unter Glas

21/70 Nussbaum, poliert

14 Tag Schlagwerk auf Tonfeder



# Moderne Regulateure

Gruppe 23, 24, 25 und 26

## Schramberger Erzeugnis



Länge 54 cm, Breite 25 cm  
versilbertes Zifferblatt 15 cm

23/1 Nußbaum

23/2 Eiche

14 Tag Schlagwerk, Tonfeder



Länge 54 cm, Breite 25 cm  
versilbertes Zifferblatt 15 cm

23/3 Nußbaum

23/4 Eiche

14 Tag Schlagwerk, Tonfeder



## Schramberger Erzeugnis



Länge 54 cm, Breite 25 cm  
versilbertes Zifferblatt 15 cm

23/5 Nußbaum

23/6 Eiche

14 Tag Schlagwerk, Tonfeder



Länge 54 cm, Breite 25 cm  
versilbertes Zifferblatt 15 cm

23/7 Nußbaum

23/8 Eiche

14 Tag Schlagwerk, Tonfeder

Schramberger Erzeugnis



Länge 84 cm, Breite 25 cm  
versilbertes Zifferblatt 15 cm

23/9 Nußbaum

23/10 Eiche

14 Tag Schlagwerk, Tonfeder



Länge 84 cm, Breite 25 cm  
versilbertes Zifferblatt 15 cm

23/11 Nußbaum

23/12 Eiche

14 Tag Schlagwerk, Tonfeder



Schramberger Erzeugnis



Länge 65 cm, Breite 30 cm  
versilbertes Zifferblatt 18 cm

24/2 Fichte

14 Tag Schlagwerk, Tonfeder



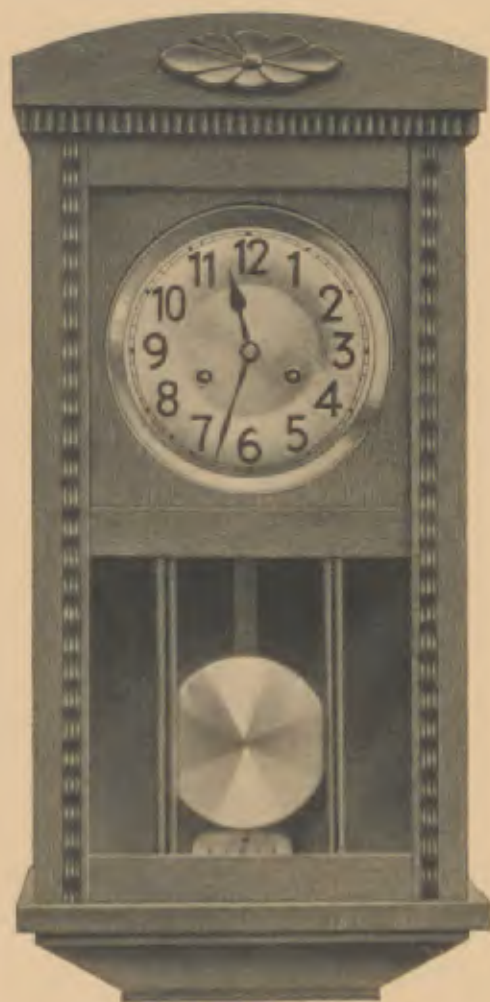
Länge 65 cm, Breite 30 cm  
versilbertes Zifferblatt 18 cm

24/3 Nußbaum

24/4 Eiche

} 14 Tag Schlagwerk,  
Tonfeder

## Schramberger Erzeugnis



Länge 63 cm, Breite 30 cm  
versilbertes Zifferblatt 18 cm

24/5 Nußbaum | 14 Tag Schlagwerk,  
24/6 Eiche | Waldgong



Länge 64 cm, Breite 30 cm  
versilbertes Zifferblatt 18 cm

24/7 Nußbaum | 14 Tag Schlagwerk,  
24/8 Eiche | Waldgong

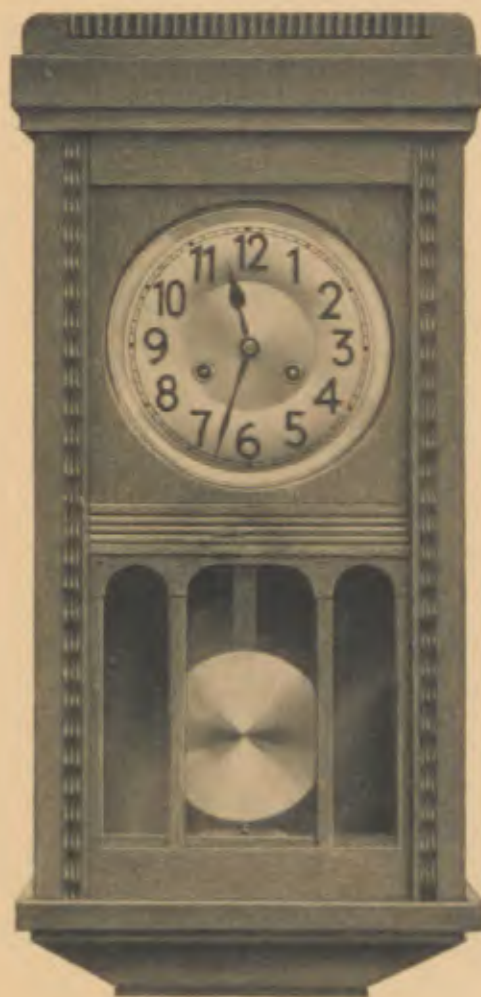


## Schramberger Erzeugnis



Länge 64 cm, Breite 30 cm  
versilbertes Zifferblatt 18 cm

24/9	Nußbaum	} 14 Tag Schlagwerk, Waldgong
24/10	Eiche	



Länge 64 cm, Breite 30 cm  
versilbertes Zifferblatt 18 cm

24/11	Nußbaum	} 14 Tag Schlagwerk, Waldgong
24/12	Eiche	

## Schramberger Erzeugnis



Länge 61 cm, Breite 27,5 cm  
versilbertes Zifferblatt 18 cm

24/13 Eiche

24/14 Mahagoni

14 Tag Schlagwerk, Waldgong



Länge 57,5 cm, Breite 24 cm  
versilbertes Zifferblatt 16 cm

24/15 Mahagoni

14 Tag Schlagwerk, Volltrieb, Waldgong



Schramberger Erzeugnis



Länge 66 cm, Breite 30 cm  
versilbertes Zifferblatt 18 cm

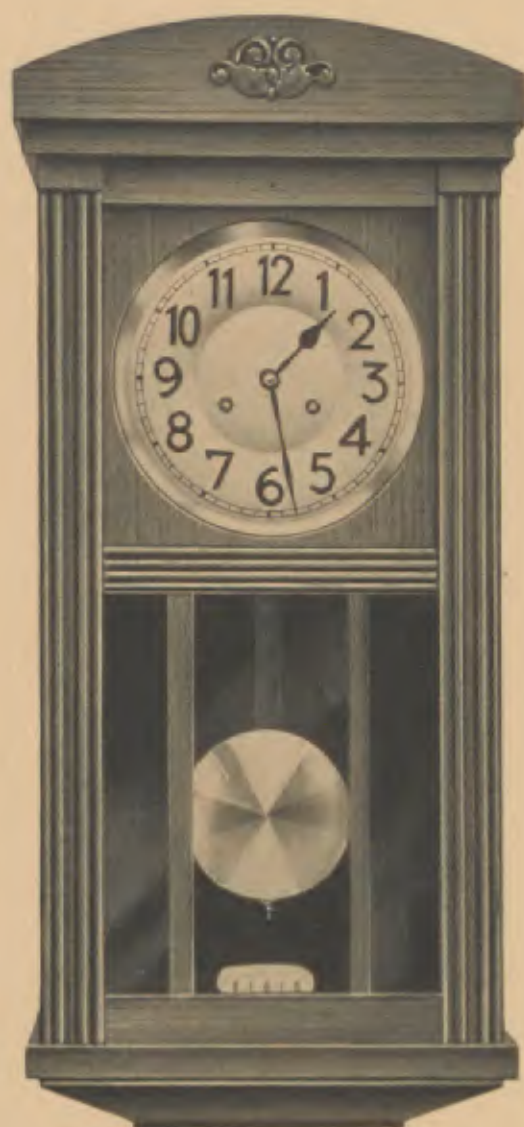
- 24/16 Eiche } 14 Tag Schlagwerk,
- 24/17 Mahagoni } Waldgong



Länge 66 cm, Breite 30 cm  
versilbertes Zifferblatt 18 cm

- 24/18 Eiche mit schwarz } 14 Tag Schlagwerk,
- 24/19 Mahagoni mit schwarz } Waldgong

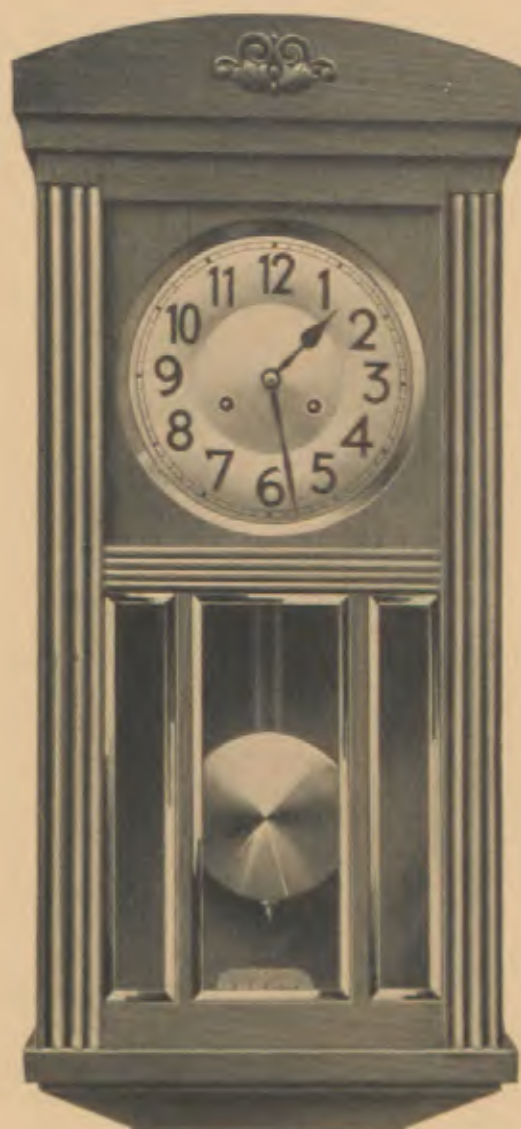
## Schramberger Erzeugnis



Länge 72 cm, Breite 33 cm  
versilbertes Zifferblatt 20,5 cm

25/1 Nußbaum | 14 Tag Schlagwerk,  
25/2 Eiche | Waldgong

25/84 Nußbaum | 8 Tag Viertel-Glockenspielschlagwerk,  
25/85 Eiche | „Westminster“-Gong Nr. 103 (5 Stöße)



Länge 72 cm, Breite 33 cm  
versilbertes Zifferblatt 20,5 cm

25/3 Nußbaum | 14 Tag Schlagwerk,  
25/4 Eiche | Waldgong

Die Regulateure der Gruppe 25 können mit folgenden Werken und Gongs geliefert werden:

14 Tag Schlußscheiben-Werk Nr. 74, Hohltrieb, mit Waldgong	
14 Tag Rechen-Schlagwerk Nr. 134, Hohltrieb	} mit Waldgong, oder Doppelgong, oder Melodiegong
14 Tag Rechen-Schlagwerk Nr. 176, Volltrieb Plattengröße 105 x 105 mm	
8 Tag Viertel-Rechen-Schlagwerk Nr. 66, Volltrieb, mit Doppelgong oder Wagnergong	



Schramberger Erzeugnis



Länge 77 cm, Breite 33 cm  
verstellbares Zifferblatt 30,5 cm

25/5 Nubbaum | 14 Tag Schlagwerk,  
25/6 Eiche | Waldgong

25/67 Nubbaum | 8 Tag Verstell-Glockenspiel-Schlagwerk,  
25/68 Eiche | „Westminster“-Gong Nr. 105 (5 Stöße)



Länge 72 cm, Breite 33 cm  
verstellbares Zifferblatt 22,5 cm

25/7 Nubbaum | 14 Tag Schlagwerk,  
25/8 Eiche | Waldgong

Die Regulature der Gruppe 25 können mit folgenden Werken und Gongs geliefert werden:  
 14 Tag Schiffschrauben-Werk Nr. 74, Hohltrieb mit Waldgong  
 14 Tag Rechenschieberwerk Nr. 134, Hohltrieb | mit Waldgong, oder Doppelgong,  
 14 Tag Rechenschieberwerk Nr. 176, Volltrieb | oder Metallgong  
 Flauengröße 105 x 105 mm  
 8 Tag Verstell-Rechen-Schlagwerk Nr. 66, Volltrieb, mit Doppelgong oder Wagnergong

# Schramberger Erzeugnis



Länge 72 cm, Breite 33 cm  
versilbertes Zifferblatt 20,5 cm

- 25/9 Nußbaum | 14 Tag Schlagwerk,
- 25/10 Eiche | Waldgong



Länge 72 cm, Breite 33 cm  
versilbertes Zifferblatt 20,5 cm

- 25/11 Nußbaum | 14 Tag Schlagwerk,
- 25/12 Eiche | Waldgong
- 25/69 Nußbaum | 8 Tag Viertel-Glockenspiel-Schlagwerk,
- 25/70 Eiche | „Westminster“-Gong Nr. 105 (5 Stäbe)

Die Regulateure der Gruppe 25 können mit folgenden Werken und Gongs geliefert werden:

- 14 Tag Schlafscheiben-Werk Nr. 74, Hohltrieb, mit Waldgong
- 14 Tag Rechen-Schlagwerk Nr. 124, Hohltrieb
- 14 Tag Rechen-Schlagwerk Nr. 176, Volltrieb } mit Waldgong, oder Doppelgong,  
Plattengröße 105 x 105 mm } oder Melodiegong
- 8 Tag Viertel-Rechen-Schlagwerk Nr. 66, Volltrieb, mit Doppelgong oder Wagnergong

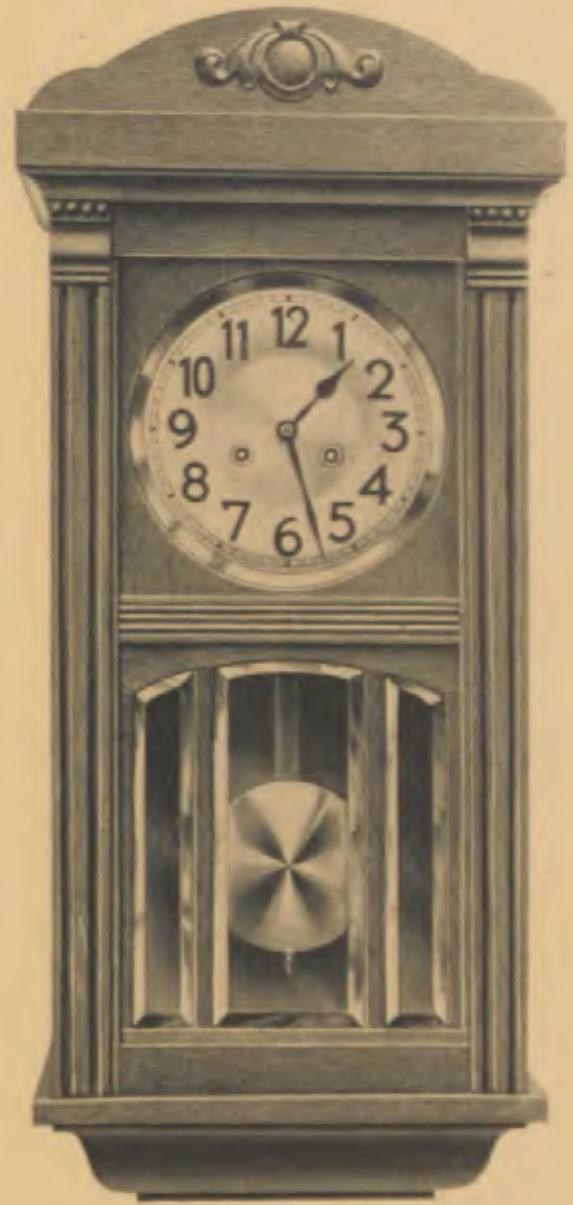


## Schramberger Erzeugnis



Länge 76 cm, Breite 33,8 cm  
versilbertes Zifferblatt 20,5 cm

25/13 Nußbaum | 14 Tag Schlagwerk,  
25/14 Eiche | Waldgong



Länge 76 cm, Breite 33,8 cm  
versilbertes Zifferblatt 20,5 cm

25/15 Nußbaum | 14 Tag Schlagwerk,  
25/16 Eiche | Waldgong

Die Regulateure der Gruppe 25 können mit folgenden Werken und Gongs geliefert werden:

- 14 Tag Schlafscheiben-Werk Nr. 74, Hohltrieb, mit Waldgong
- 14 Tag Rechen-Schlagwerk Nr. 134, Hohltrieb
- 14 Tag Rechen-Schlagwerk Nr. 176, Volltrieb } mit Waldgong, oder Doppelgong,  
Plattengröße 105 x 105 mm } oder Melodiegong
- 8 Tag Viertel-Rechen-Schlagwerk Nr. 66, Volltrieb, mit Doppelgong oder Wagnergong

## Schramberger Erzeugnis



Länge 75 cm, Breite 34 cm  
versilbertes Zifferblatt 20,5 cm

25/17 Nußbaum } 14 Tag Schlagwerk,  
25/18 Eiche } Waldgong



Länge 75 cm, Breite 34 cm  
versilbertes Zifferblatt 20,5 cm

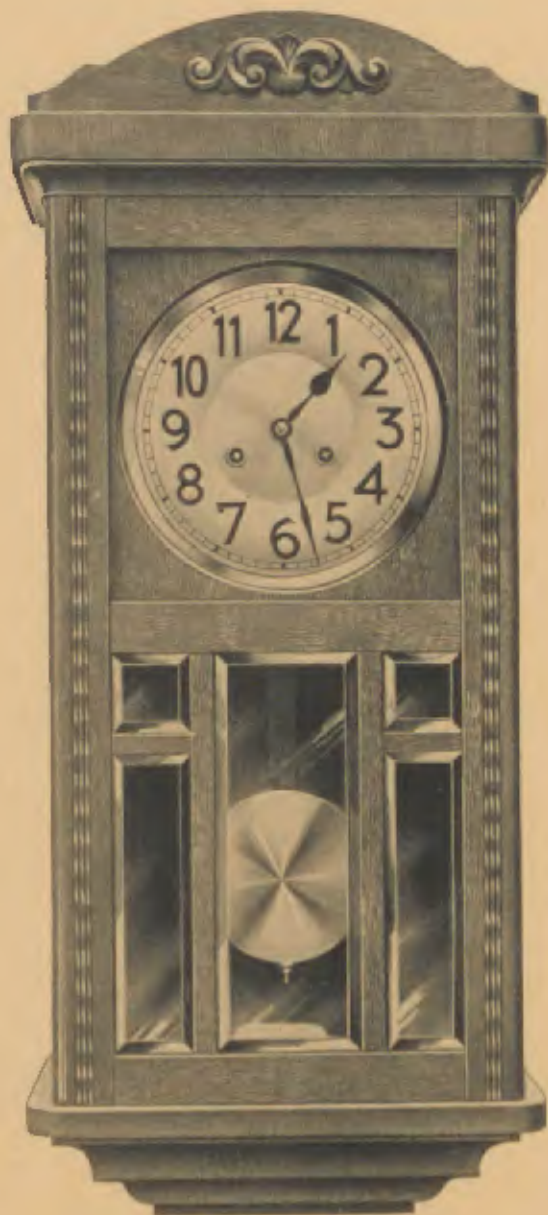
25/19 Nußbaum } 14 Tag Schlagwerk,  
25/20 Eiche } Waldgong

Die Regulatoren der Gruppe 25 können mit folgenden Werken und Gongs geliefert werden:

- 14 Tag Schlußschelben-Werk Nr. 74, Hohltrieb, mit Waldgong
- 14 Tag Rechen-Schlagwerk Nr. 134, Hohltrieb
- 14 Tag Rechen-Schlagwerk Nr. 176, Volltrieb } mit Waldgong, oder Doppelgong,  
Platinengröße 105 x 105 mm } oder Melodiegong
- 8 Tag Viertel-Rechen-Schlagwerk Nr. 66, Volltrieb, mit Doppelgong oder Wagnergong



Schramberger Erzeugnis



Länge 75 cm, Breite 34 cm  
versilberetes Zifferblatt 20,5 cm

- |       |         |                                  |
|-------|---------|----------------------------------|
| 25/21 | Nußbaum | } 14 Tag Schlagwerk,<br>Waldgong |
| 25/22 | Eiche   |                                  |



Länge 75 cm, Breite 34 cm  
versilberetes Zifferblatt 20,5 cm

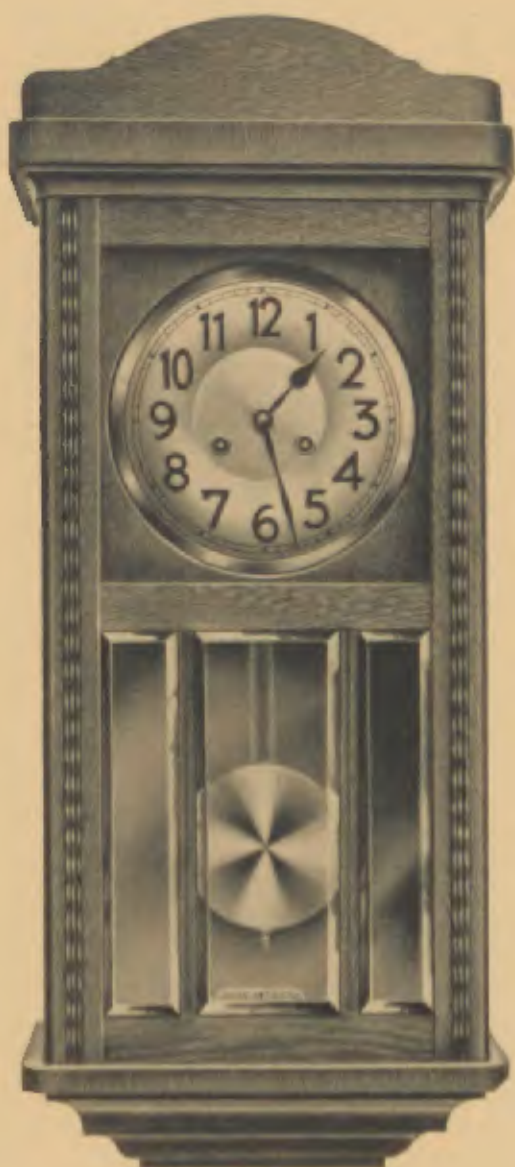
- |       |         |                                  |
|-------|---------|----------------------------------|
| 25/23 | Nußbaum | } 14 Tag Schlagwerk,<br>Waldgong |
| 25/24 | Eiche   |                                  |

- |       |         |  |
|-------|---------|--|
| 25/71 | Nußbaum | } 8 Tag Viertel-Clockenspiel-Schlagwerk,<br>„Westminster“-Gong Nr. 103 (5 Stäbe) |
| 25/72 | Eiche   |  |

Die Regulateure der Gruppe 25 können mit folgenden Werken und Gongs geliefert werden:

- 14 Tag Schlüsselscheiben-Werk Nr. 74, Hohltrieb, mit Waldgong
- 14 Tag Rechen-Schlagwerk Nr. 154, Hohltrieb
- 14 Tag Rechen-Schlagwerk Nr. 176, Volltrieb } mit Waldgong, oder Doppelgong,  
Platinengröße 105 x 105 mm } oder Melodiegong
- 8 Tag Viertel-Rechen-Schlagwerk Nr. 66, Volltrieb, mit Doppelgong oder Wagnergong

## Schramberger Erzeugnis



Länge 75 cm, Breite 34 cm  
versilbertes Zifferblatt 20,5 cm

25/25 Nußbaum } 14 Tag Schlagwerk,  
25/26 Eiche } Waldgong



Länge 75 cm, Breite 34 cm  
versilbertes Zifferblatt 20,5 cm

25/27 Nußbaum } 14 Tag Schlagwerk,  
25/28 Eiche } Waldgong

25/73 Nußbaum } 8 Tag Viertel-Glockenspiel-Schlagwerk,  
25/74 Eiche } „Westminster“-Gong Nr. 103 (5 Stäbe)

Die Regulateure der Gruppe 25 können mit folgenden Werken und Gongs geliefert werden:

- 14 Tag Schlossscheiben-Werk Nr. 74, Holztrieb, mit Waldgong
- 14 Tag Rechen-Schlagwerk Nr. 134, Holztrieb
- 14 Tag Rechen-Schlagwerk Nr. 176, Volltrieb } mit Waldgong, oder Doppelgong,  
Platinogröße 105 x 105 mm } oder Melodiegong
- 8 Tag Viertel-Rechen-Schlagwerk Nr. 60, Volltrieb, mit Doppelgong oder Wagnergong



## Schramberger Erzeugnis



Länge 75 cm, Breite 34 cm  
versilbertes Zifferblatt 20,5 cm

25/29 Nußbaum | 14 Tag Schlagwerk,  
25/30 Eiche | Waldgong



Länge 75 cm, Breite 34 cm  
versilbertes Zifferblatt 20,5 cm

25/31 Nußbaum | 14 Tag Schlagwerk,  
25/32 Eiche | Waldgong

25/75 Nußbaum | 8 Tag Viertel-Glockenspiel-Schlagwerk,  
25/76 Eiche | „Westminster“-Gong Nr. 103 15 Stöße

Die Regulatoren der Gruppe 25 können mit folgenden Werken und Gongs geliefert werden:

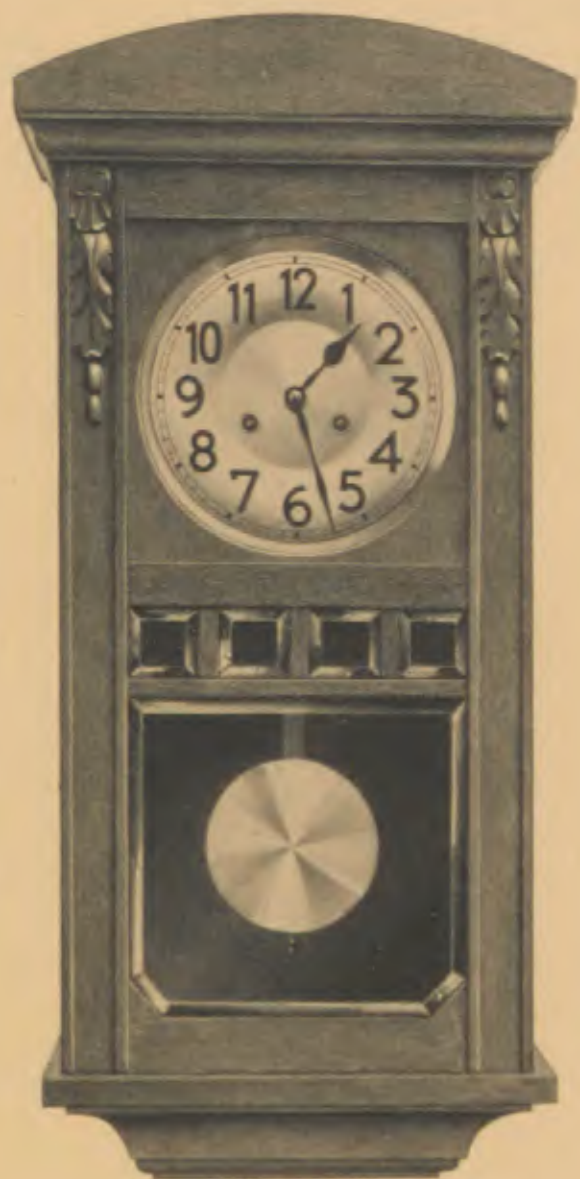
14 Tag Schiffscheiben-Werk Nr. 74, Hohltrieb, mit Waldgong  
 14 Tag Rechen-Schlagwerk Nr. 154, Hohltrieb } mit Waldgong, oder Doppelgong,  
 14 Tag Rechen-Schlagwerk Nr. 170, Volltrieb } oder Melodiegong  
 Platinengröße 105 x 105 mm  
 8 Tag Viertel-Rechen-Schlagwerk Nr. 66, Volltrieb, mit Doppelgong oder Wagnergong

# Schramberger Erzeugnis



Länge 73 cm, Breite 31 cm  
versilbertes Zifferblatt 20,5 cm

25/33 Nußbaum } 14 Tag Schlagwerk,  
25/34 Eiche } Waldgong



Länge 75 cm, Breite 31 cm  
versilbertes Zifferblatt 20,5 cm

25/35 Nußbaum } 14 Tag Schlagwerk,  
25/36 Eiche } Waldgong

Die Regulateure der Gruppe 25 können mit folgenden Werken und Gongs geliefert werden:

- 14 Tag Schlußscheiben-Werk Nr. 74, Hohltrieb, mit Waldgong
- 14 Tag Rechen-Schlagwerk Nr. 134, Hohltrieb
- 14 Tag Rechen-Schlagwerk Nr. 176, Volltrieb } mit Waldgong, oder Doppelgong,  
Platinengröße 105 x 105 mm } oder Melodiegong
- 8 Tag Viertel-Rechen-Schlagwerk Nr. 66, Volltrieb, mit Doppelgong oder Wagnergong



## Schramberger Erzeugnis



Länge 76 cm, Breite 28 cm  
versilbertes Zifferblatt 20,5 cm

25/37 Nußbaum } 14 Tag Schlagwerk,  
25/38 Eiche } Waldgong



Länge 76 cm, Breite 28 cm  
versilbertes Zifferblatt 20,5 cm

25/30 Nußbaum } 14 Tag Schlagwerk,  
25/40 Eiche } Waldgong

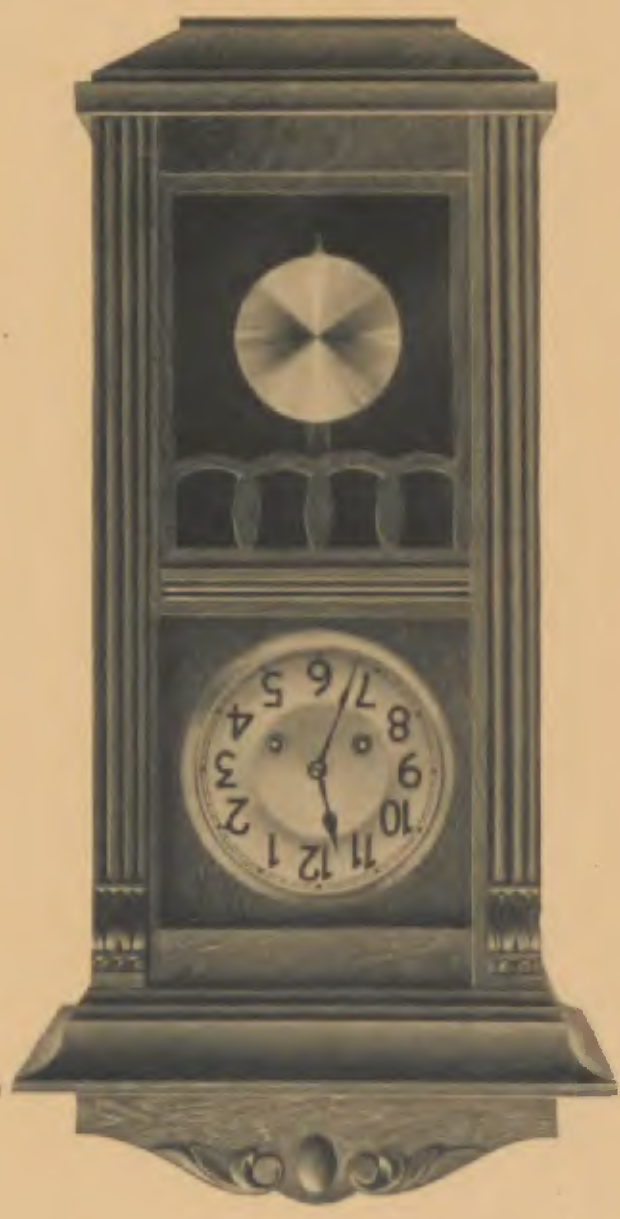
Die Regulateure der Gruppe 25 können mit folgenden Werken und Gongs geliefert werden:

- |   |  |
|---|--|
| 14 Tag Schlafscheiben-Werk Nr. 74, Hohltrieb, mit Waldgong                        | } mit Waldgong, oder Doppelgong,<br>oder Melodiegong |
| 14 Tag Rechen-Schlagwerk Nr. 154, Hohltrieb                                       |  |
| 14 Tag Rechen-Schlagwerk Nr. 170, Volltrieb<br>Platinengröße 105 x 105 mm         |  |
| 8 Tag Viertel-Rechen-Schlagwerk Nr. 66, Volltrieb, mit Doppelgong oder Wagnergong |  |

Die Regulature der Gruppe 25 können mit folgenden Werken und Gongs geliefert werden:

- 14 Tag Schloßschreiben-Werk Nr. 74, Holztisch, mit Waldgong
- 14 Tag Rechen-Schlagwerk Nr. 134, Holztisch } mit Waldgong, oder Doppelgong, oder Klodiegong
- 14 Tag Rechen-Schlagwerk Nr. 170, Volltrieb } Mäusengröße 105 = 105 mm
- 3 Tag Viertel-Rechen-Schlagwerk Nr. 60, Volltrieb, mit Doppelgong oder Waldgong

25/41 Nubbaum } 14 Tag Schlagwerk, Waldgong  
 Länge 70 cm, Breite 38 cm  
 versilberter Zifferblatt 25 cm



25/43 Nubbaum } 14 Tag Schlagwerk, Waldgong  
 Länge 70 cm, Breite 38 cm  
 versilberter Zifferblatt 22 = 22 cm



Schramberger Erzeugnis







Schramberger Erzeugnis



Länge 74 cm, Breite 34 cm  
versilbertes Zifferblatt 20,5 cm

25/45	Nußbaum	} 14 Tag Schlagwerk, Waldgong
25/46	Eiche	



Länge 74 cm, Breite 34 cm  
versilbertes Zifferblatt 20,5 cm

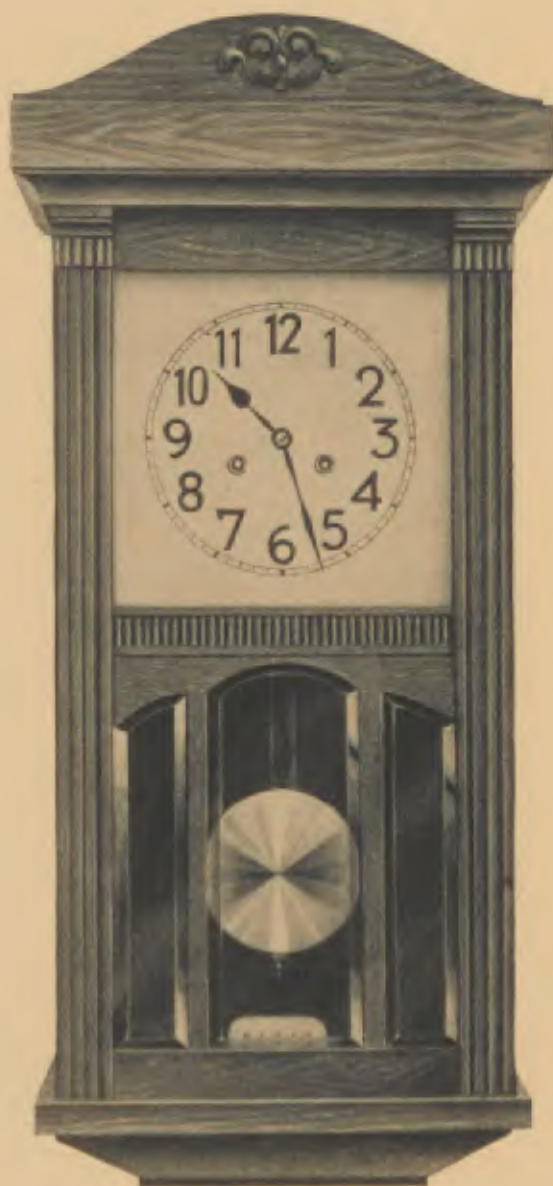
25/47	Nußbaum	} 14 Tag Schlagwerk, Waldgong
25/48	Eiche	

Die Regulateure der Gruppe 25 können mit folgenden Werken und Gongs geliefert werden:

- 14 Tag Scheibenscheiben-Werk Nr. 74, Hohltrieb, mit Waldgong
- 14 Tag Rechen-Schlagwerk Nr. 154, Hohltrieb
- 14 Tag Rechen-Schlagwerk Nr. 176, Volltrieb } mit Waldgong, oder Doppelgong,  
Platinengröße 105 x 105 mm } oder Melodiegong
- 8 Tag Viertel-Rechen-Schlagwerk Nr. 66, Volltrieb, mit Doppelgong oder Wagnergong



Schramberger Erzeugnis



Länge 74 cm, Breite 34 cm  
versilbertes Zifferblatt 22 x 22 cm

25/49 Nußbaum } 14 Tag Schlagwerk,  
25/50 Eiche } Waldgong



Länge 75 cm, Breite 34 cm  
versilbertes Zifferblatt 22,5 cm

25/61 Eiche  
14 Tag Schlagwerk, Waldgong

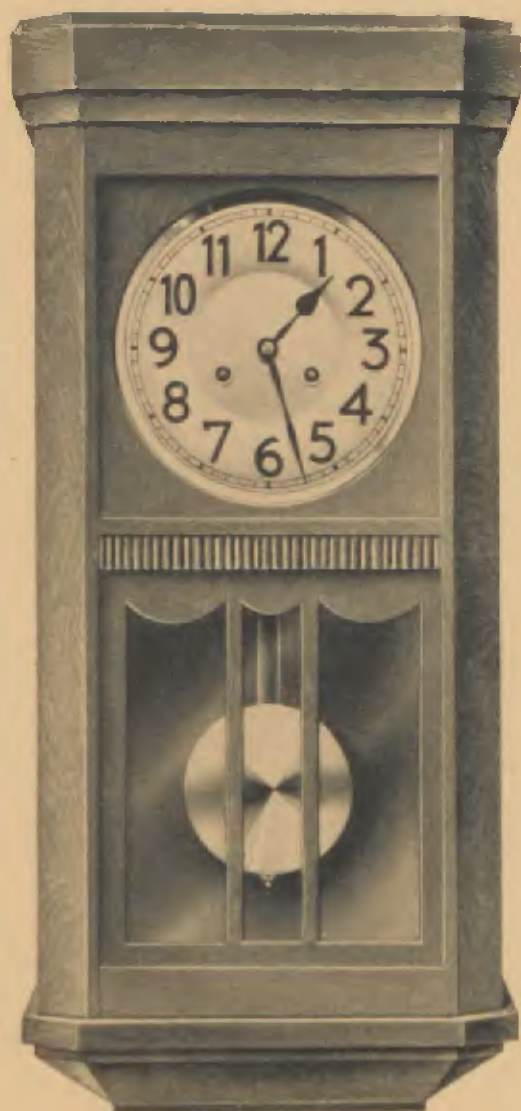
25/77 Nußbaum } 8 Tag Viertel-Glockenspiel-Schlagwerk,  
25/78 Eiche } „Westminster“-Gong Nr. 103 (5 Stäbe)

Die Regulateure der Gruppe 25 können mit folgenden Werken und Gongs geliefert werden:

- 14 Tag Schlüsselscheiben-Werk Nr. 74, Hohltrieb, mit Waldgong
- 14 Tag Rechen-Schlagwerk Nr. 154, Hohltrieb
- 14 Tag Rechen-Schlagwerk Nr. 176, Volltrieb } mit Waldgong, oder Doppelgong,  
Platinengröße 105 x 105 mm } oder Melodiegong
- 8 Tag Viertel-Rechen-Schlagwerk Nr. 66, Volltrieb, mit Doppelgong oder Wagnergong



## Schramberger Erzeugnis



Länge 70 cm, Breite 32 cm  
versilbertes Zifferblatt 20,5 cm

25/51 Nußbaum } 14 Tag Schlagwerk,  
25/52 Eiche } Waldgong



Länge 70 cm, Breite 32 cm  
versilbertes Zifferblatt 20,5 cm

25/53 Nußbaum } 14 Tag Schlagwerk,  
25/54 Eiche } Waldgong

Die Regulateure der Gruppe 25 können mit folgenden Werken und Gongs geliefert werden:

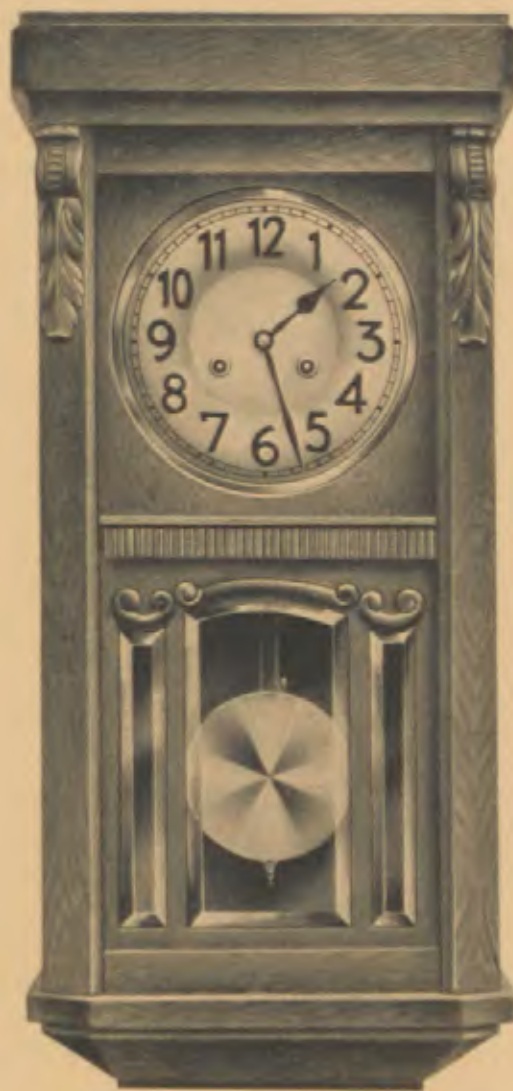
- 14 Tag Schlußscheiben-Werk Nr. 74, Hohltrieb, mit Waldgong
- 14 Tag Rechen-Schlagwerk Nr. 154, Hohltrieb
- 14 Tag Rechen-Schlagwerk Nr. 176, Volltrieb } mit Waldgong, oder Doppelgong,  
Platinengröße 105 x 105 mm } oder Melodiegong
- 8 Tag Viertel-Rechen-Schlagwerk Nr. 66, Volltrieb, mit Doppelgong oder Wagnergong

## Schramberger Erzeugnis



Länge 70 cm, Breite 32,5 cm  
versilberetes Zifferblatt 20,5 cm

25/55 Nußbaum } 14 Tag Schlagwerk,  
25/56 Eiche } Waldgong



Länge 70 cm, Breite 32,5 cm  
versilberetes Zifferblatt 20,5 cm

25/57 Nußbaum } 14 Tag Schlagwerk,  
25/58 Eiche } Waldgong

25/79 Nußbaum } 8 Tag Viertel-Glockenspiel-Schlagwerk,  
25/80 Eiche } „Westminster“-Gong Nr. 103 (5 Stäbe)

Die Regulateure der Gruppe 25 können mit folgenden Werken und Gongs geliefert werden:

- 14 Tag Schlußselben-Werk Nr. 74, Hohltrieb, mit Waldgong
- 14 Tag Rechen-Schlagwerk Nr. 134, Hohltrieb
- 14 Tag Rechen-Schlagwerk Nr. 176, Volltrieb } mit Waldgong, oder Doppelgong,  
Platinengröße 105 x 105 mm } oder Melodiegong
- 8 Tag Viertel-Rechen-Schlagwerk Nr. 66, Volltrieb, mit Doppelgong oder Wagnergong



## Schramberger Erzeugnis



Länge 75 cm, Breite 33,5 cm  
verstellbares Zifferblatt 30,5 cm

25/59 Eiche

14 Tag Schlagwerk, Waldgong



Länge 75 cm, Breite 33,5 cm  
verstellbares Zifferblatt 30,5 cm

25/60 Eiche

14 Tag Schlagwerk, Waldgong

Die Regulateure der Gruppe 25 können mit folgenden Werken und Gongs geliefert werden:

- |   |  |
|---|--|
| 14 Tag Schlußscheiben-Werk Nr. 74, Hohltrieb, mit Waldgong                        | } mit Waldgong, oder Doppelgong,<br>oder Melodiegong |
| 14 Tag Rechen-Schlagwerk Nr. 134, Hohltrieb                                       |  |
| 14 Tag Rechen-Schlagwerk Nr. 170, Volltrieb<br>Platinengröße 105 x 105 mm         |  |
| 8 Tag Viertel-Rechen-Schlagwerk Nr. 80, Volltrieb, mit Doppelgong oder Wagnergong |  |

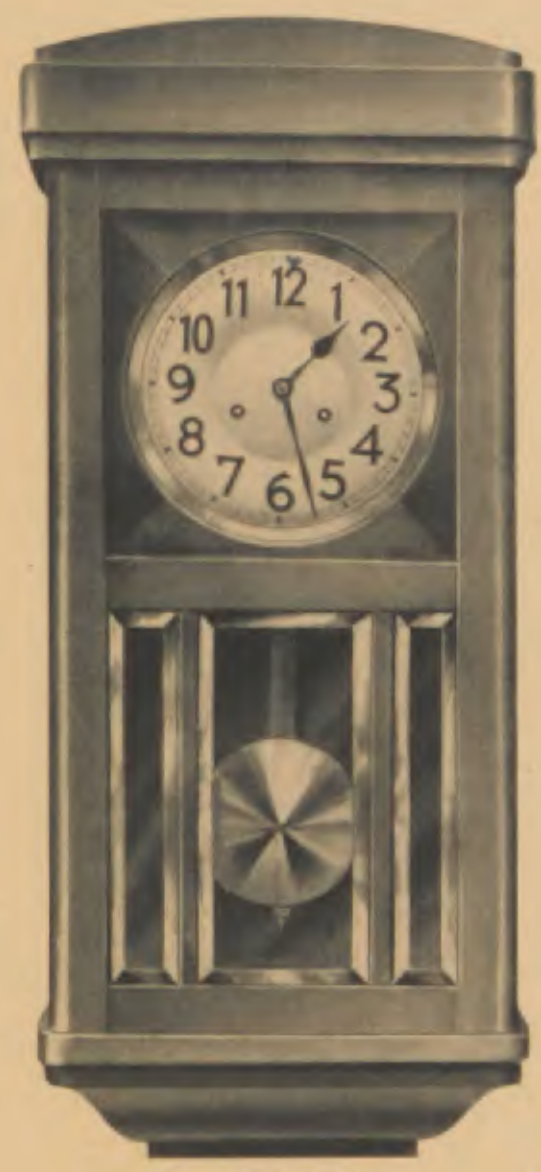


# Schramberger Erzeugnis



Länge 78 cm, Breite 34 cm  
verstellbares Zifferblatt 20,5 cm

**25/62** Eiche  
14 Tag Schlagwerk, Waldgong



Länge 78 cm, Breite 34 cm  
verstellbares Zifferblatt 20,5 cm

**25/63** Mahagoni  
14 Tag Schlagwerk, Waldgong  
  
**25/83** Mahagoni  
8 Tag Viertel-Glockenspiel-Schlagwerk,  
„Westminster“-Gong Nr. 105 (5 Stäbe)

Die Regulateure der Gruppe 25 können mit folgenden Werken und Gongs geliefert werden:

- 14 Tag Schloßscheiben-Werk Nr. 74, Hohltrieb, mit Waldgong
  - 14 Tag Rechen-Schlagwerk Nr. 134, Hohltrieb
  - 14 Tag Rechen-Schlagwerk Nr. 176, Volltrieb  
Plattengröße 105 x 105 mm
  - 8 Tag Viertel-Rechen-Schlagwerk Nr. 66, Volltrieb, mit Doppelgong oder Wagnergong
- } mit Waldgong, oder Doppelgong,  
oder Melodiegong





## Schramberger Erzeugnis



Länge 74 cm, Breite 36 cm  
verstellbares Zifferblatt 20,5 cm

25/64 Eiche

14 Tag Schlagwerk, Waldgong

25/81 Eiche

8 Tag Viertel-Glockenspiel-Schlagwerk,  
„Westminster“-Gong Nr. 103 (5 Stäbe)



Länge 74 cm, Breite 36 cm  
verstellbares Zifferblatt 20,5 cm

25/65 Eiche

14 Tag Schlagwerk, Waldgong

25/82 Eiche

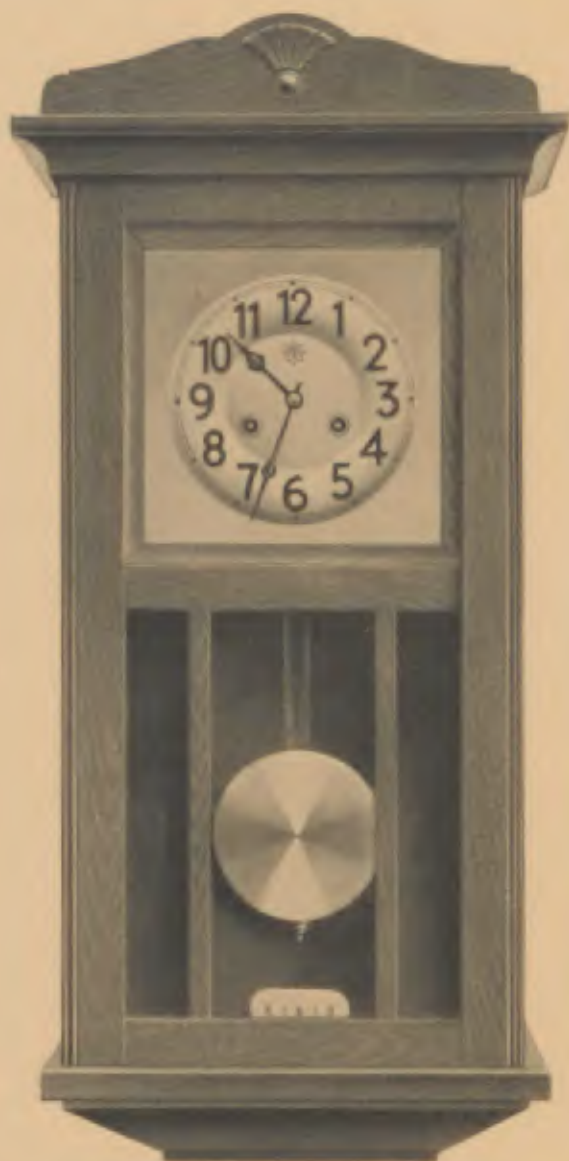
8 Tag Viertel-Glockenspiel-Schlagwerk,  
„Westminster“-Gong Nr. 103 (5 Stäbe)

Die Regulateure der Gruppe 25 können mit folgenden Werken und Gongs geliefert werden:

- |   |  |
|---|--|
| 14 Tag Schlüsselscheiben-Werk Nr. 74, Hohltrieb, mit Waldgong                     | } mit Waldgong, oder Doppelgong,<br>oder Melodiegong |
| 14 Tag Rechen-Schlagwerk Nr. 134, Hohltrieb                                       |  |
| 14 Tag Rechen-Schlagwerk Nr. 176, Volltrieb<br>Platinengröße 105 x 105 mm         |  |
| 8 Tag Viertel-Rechen-Schlagwerk Nr. 66, Volltrieb, mit Doppelgong oder Wagnergong |  |



## Schramberger Erzeugnis



Länge 74,5 cm, Breite 25 cm  
versilbertes Zifferblatt 20 x 20 cm

25/86 Nußbaum | 14 Tag Schlagwerk,  
25/87 Eiche | Waldgong



Länge 74,5 cm, Breite 25 cm  
versilbertes Zifferblatt 18 cm

25/88 Nußbaum | 14 Tag Schlagwerk,  
25/89 Eiche | Waldgong

25/94 Nußbaum | 8 Tag Viertel-Glockenspiel-Schlagwerk,  
25/95 Eiche | „Westminster“-Gong Nr. 103 (5 Stäbe)

25/96 Nußbaum | 8 Tag Viertel-Glockenspiel-Schlagwerk,  
25/97 Eiche | „Westminster“-Gong Nr. 103 (5 Stäbe)

Die Regulateure der Gruppe 25 können mit folgenden Werken und Gongs geliefert werden:

- 14 Tag Schlußschrauben-Werk Nr. 74, Hohltrieb, mit Waldgong
- 14 Tag Rechen-Schlagwerk Nr. 134, Hohltrieb
- 14 Tag Rechen-Schlagwerk Nr. 176, Volltrieb } mit Waldgong, oder Doppelgong,  
Plattengröße 105 x 105 mm } oder Melodiegong
- 8 Tag Viertel-Rechen-Schlagwerk Nr. 66, Volltrieb, mit Doppelgong oder Wagnergong

Die Regulatoren der Gruppe 25 können mit folgenden Werken und Gängen geliefert werden:

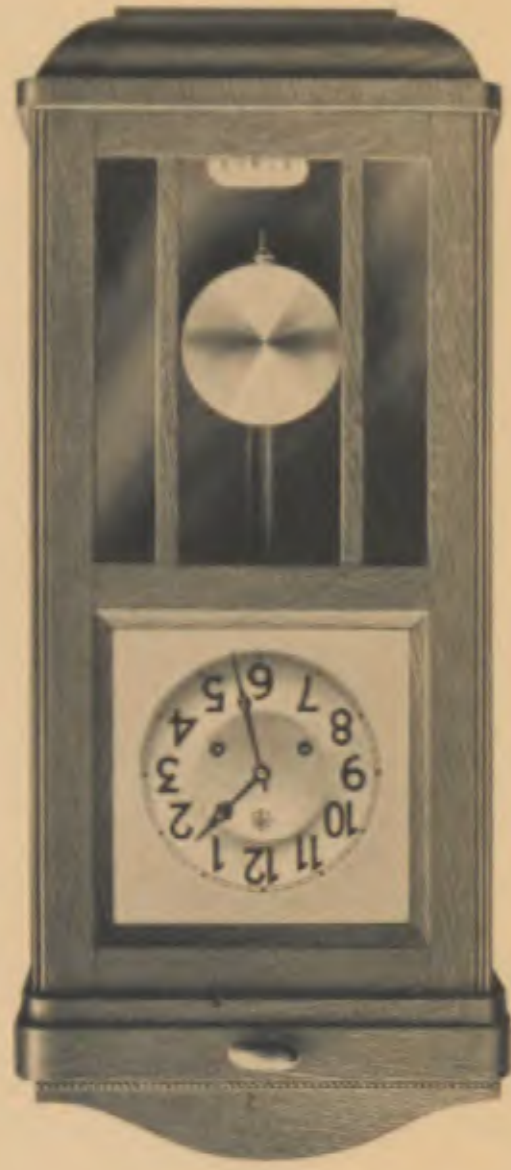
14 Tag Schubschloß-Werk Nr. 74, Holtrieb, mit Waldgang  
 14 Tag Rothern-Schlagwerk Nr. 124, Holtrieb } mit Waldgang, oder Doppeltgang,  
 14 Tag Rothern-Schlagwerk Nr. 170, Volltrieb } oder Metallgang,  
 Plattenstärke 125 = 128 mm  
 6 Tag Vierelkerken-Schlagwerk Nr. 66, Volltrieb, mit Doppeltgang oder Waldgang

- 25/98 Nubbaum | 3 Tag Vierelkerken-Schlagwerk, | Weimarer-Gang Nr. 103 13 Silber
- 25/99 Eiche |
- 25/100 Nubbaum | 8 Tag Vierelkerken-Schlagwerk, | Weimarer-Gang Nr. 103 13 Silber
- 25/101 Eiche |
- 25/92 Nubbaum | 14 Tag Schlagwerk, | Waldgang
- 25/93 Eiche |
- 25/90 Nubbaum | 14 Tag Schlagwerk, | Waldgang
- 25/91 Eiche |

Länge 28 cm, Breite 22 cm  
 verzierter Zifferblatt 18 cm



Länge 28 cm, Breite 22 cm  
 verzierter Zifferblatt 20 cm

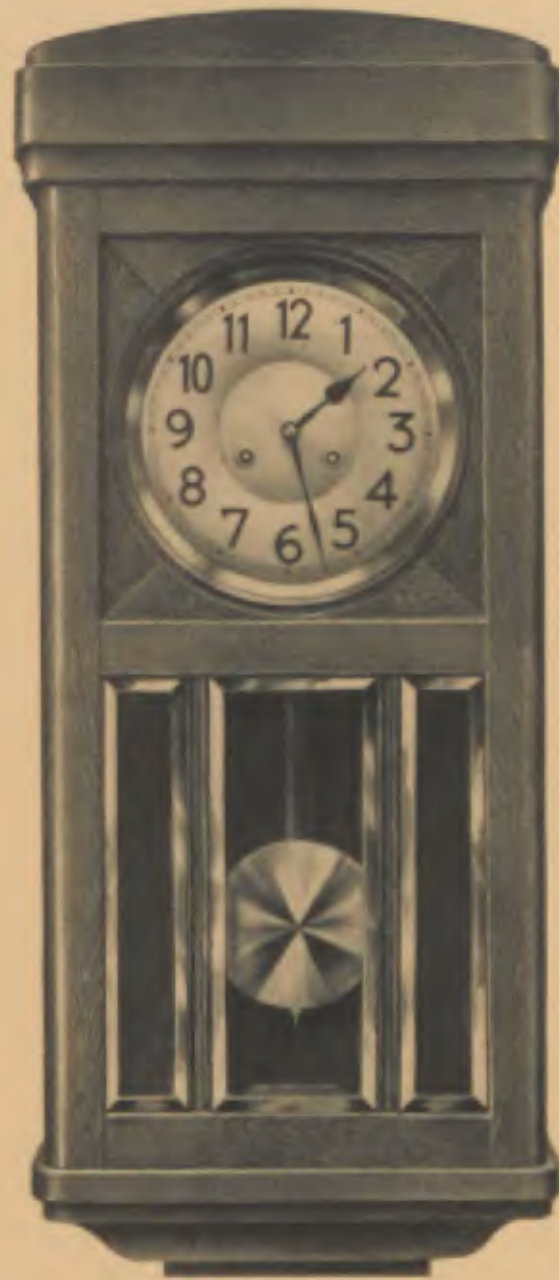


Schramberger Prägnis





# Schramberger Erzeugnis



Länge 83 cm, Breite 55,5 cm  
vergoldetes Zifferblatt 22 cm

- |       |          |  |  |
|-------|----------|--|--|
| 26/1  | Eiche    |  | 14 Tag Schlagwerk,                     |
| 26/17 | Mahagoni |  | Waldglockengong                        |
| 26/16 | Eiche    |  | 8 Tag Viertel-Glockenspiel-Schlagwerk, |
| 26/18 | Mahagoni |  | „Westminster“-Gong Nr. 123 (5 Mäße)    |

Die Regulateure der Gruppe 26 können mit folgenden Werken und Gongen geliefert werden:

- 14 Tag Schluscheiben-Werk Nr. 74, Hohltrieb, mit Waldglockengong
- 14 Tag Rechen-Schlagwerk Nr. 134, Hohltrieb
- 14 Tag Rechen-Schlagwerk Nr. 176, Volltrieb } mit Waldglockengong, oder Doppeltgong,  
Plattengröße 105 x 105 mm } oder Melodiegong
- 8 Tag Viertel-Rechen-Schlagwerk Nr. 66, Volltrieb, mit Doppeltgong oder Wagnergong

## Schramberger Erzeugnis



Länge 85 cm, Breite 30 cm  
versilbertes Zifferblatt 20,5 cm

26/2 Eiche

14 Tag Schlagwerk, Waldglockengong



Länge 85 cm, Breite 30 cm  
versilbertes Zifferblatt 20,5 cm

26/3 Eiche

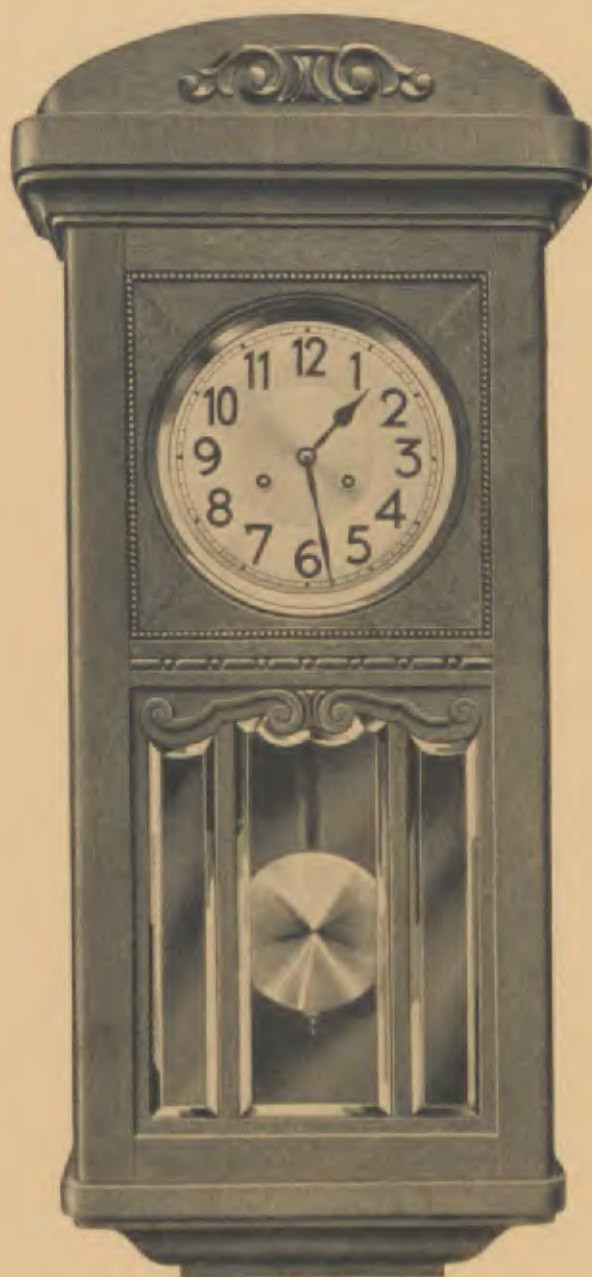
14 Tag Schlagwerk, Waldglockengong

Die Regulateure der Gruppe 26 können mit folgenden Werken und Gongs geliefert werden:

- |  |   |
|--|---|
| 14 Tag Schluscheiben-Werk Nr. 74, Hohltrieb, mit Waldglockengong                   | } mit Waldglockengong, oder Doppeltgong,<br>oder Melodietgong |
| 14 Tag Rechen-Schlagwerk Nr. 124, Hohltrieb  |   |
| 14 Tag Rechen-Schlagwerk Nr. 176, Volltrieb<br>Plattengröße 105 x 105 mm           |   |
| 8 Tag Viertel-Rechen-Schlagwerk Nr. 66, Volltrieb, mit Doppeltgong oder Wagnergong |   |



## Schramberger Erzeugnis



Länge 85 cm, Breite 37 cm  
versilbertes Zifferblatt 20,5 cm

26/4 Eiche

14 Tag Schlagwerk, Waldglockengong

26/19 Eiche

8 Tag Viertel-Glockenspiel-Schlagwerk,  
„Westminster“-Gong Nr. 103 (5 Stäbe)



Länge 78 cm, Breite 34,5 cm  
versilbertes Zifferblatt 20 cm

26/5 Eiche

14 Tag Schlagwerk, Waldglockengong

26/20 Eiche

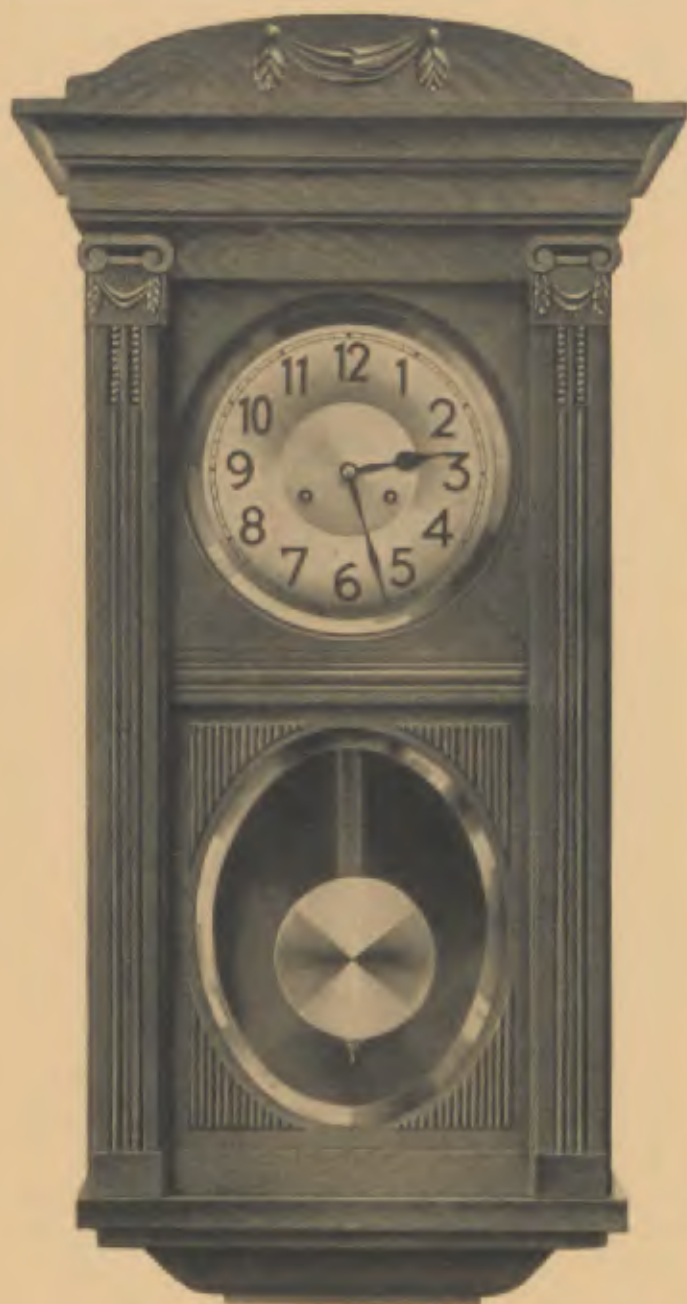
8 Tag Viertel-Glockenspiel-Schlagwerk,  
„Westminster“-Gong Nr. 103 (5 Stäbe)

Die Regulateure der Gruppe 26 können mit folgenden Werken und Gongs geliefert werden:

- |   |   |
|---|---|
| 14 Tag Schlüsselfelben-Werk Nr. 74, Hohltrieb, mit Waldglockengong                | } mit Waldglockengong, oder Doppelgong,<br>oder Melodiegong |
| 14 Tag Rechen-Schlagwerk Nr. 134, Hohltrieb                                       |   |
| 14 Tag Rechen-Schlagwerk Nr. 176, Volltrieb<br>Plattengröße 105 x 105 mm          |   |
| 8 Tag Viertel-Rechen-Schlagwerk Nr. 66, Volltrieb, mit Doppelgong oder Wagnergong |   |



Schramberger Erzeugnis



Länge 85 cm, Breite 42,5 cm  
versilbertes Zifferblatt 22 cm



Länge 85 cm, Breite 42,5 cm  
versilbertes Zifferblatt 22 cm

- 26/6 Nußbaum | 14 Tag Schlagwerk,
- 26/7 Eiche | Waldglockengong

- 26/8 Nußbaum | 14 Tag Schlagwerk,
- 26/9 Eiche | Waldglockengong

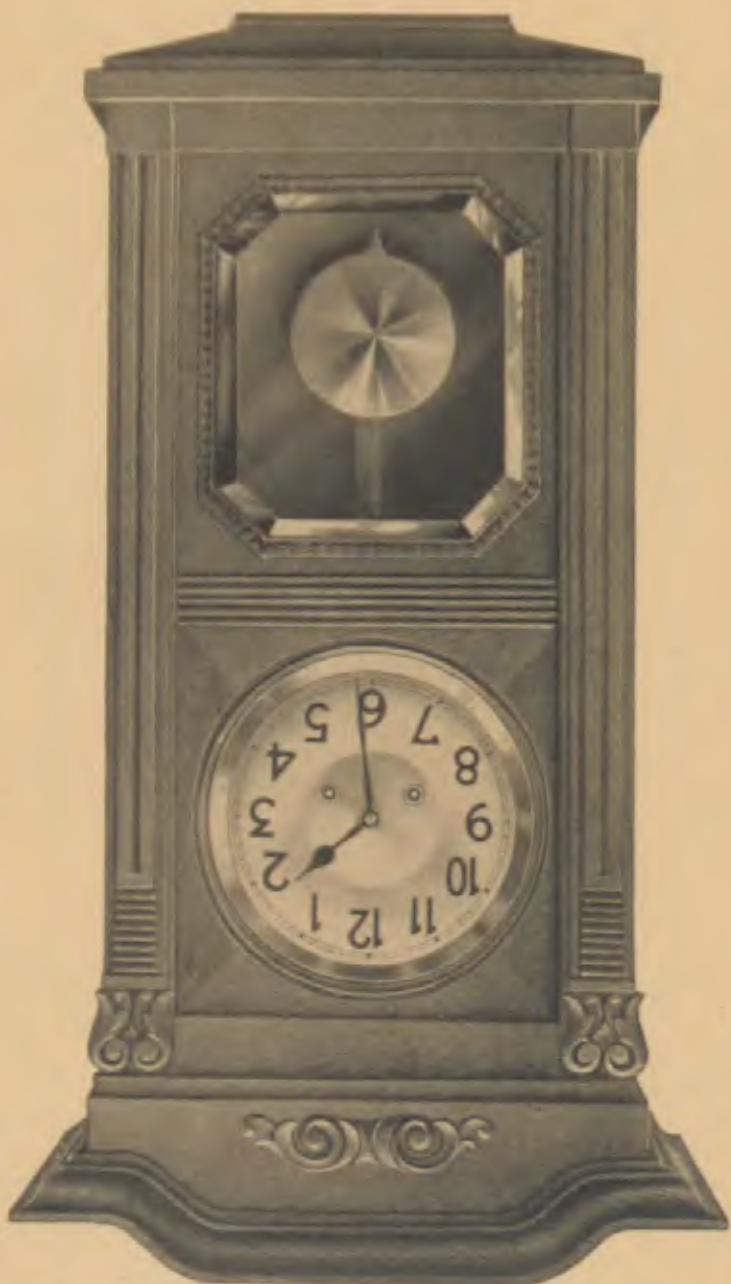
- 26/21 Nußbaum | 8 Tag Viertel-Glockenspiel-Schlagwerk,
- 26/22 Eiche | „Westminster“-Gong Nr. 105 (15 Stöße)

Die Regulateure der Gruppe 26 können mit folgenden Werken und Gongs geliefert werden:

- 14 Tag Schlüsselwerk Nr. 74, Hohltrieb, mit Waldglockengong
- 14 Tag Rechen-Schlagwerk Nr. 134, Hohltrieb
- 14 Tag Rechen-Schlagwerk Nr. 176, Volltrieb } mit Waldglockengong, oder Doppelgong,  
Plattengröße 105 x 105 mm } oder Melodiegong
- 8 Tag Viertel-Rechen-Schlagwerk Nr. 80, Volltrieb, mit Doppelgong oder Wagnergong



Schramberger Erzeugnis



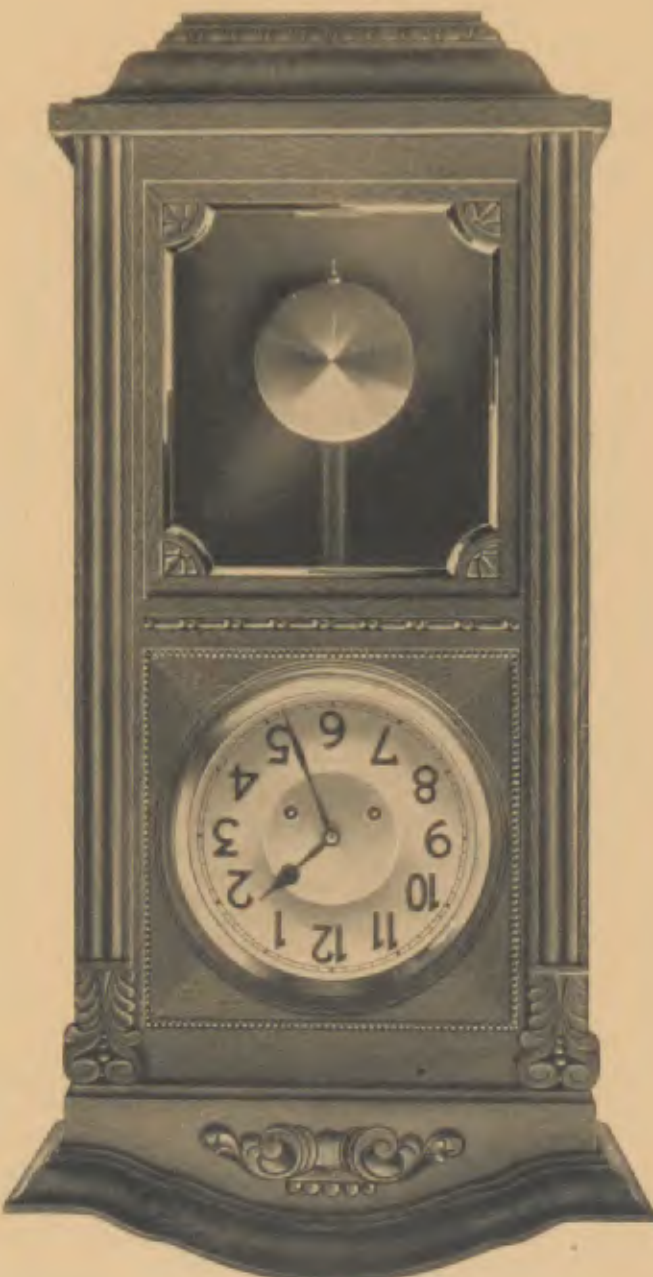
Länge 84 cm, Breite 45 cm  
versilbertes Zifferblatt 22 cm

26/11 Elide  
14 Tag Schlagwerk, Waldhockenkönig

8 Tag Viertel-Hockenspielschlagwerk,  
Westminster-Klang, Nr. 103 15 Stabe

Die Regulierung der Gruppe 26 können mit folgenden Werken und Gongs geliefert werden:

- 14 Tag Schlusselwerk Nr. 24, Hohltrieb, mit Waldhockenkönig
- 14 Tag Rechenschlagwerk Nr. 134, Hohltrieb  
mit Waldhockenkönig, oder Doppeltönung,  
oder Althodlergong
- 14 Tag Rechenschlagwerk Nr. 170, Volltrieb  
Platinengröße 105 x 105 mm
- 8 Tag Viertel-Hockenspielschlagwerk Nr. 66, Volltrieb, mit Doppeltönung oder Wagnergong



Länge 85 cm, Breite 43 cm  
versilbertes Zifferblatt 22 cm

26/10 Elide  
14 Tag Schlagwerk, Waldhockenkönig

8 Tag Viertel-Hockenspielschlagwerk,  
Westminster-Klang, Nr. 103 15 Stabe

26/23 Elide

## Schramberger Erzeugnis



Länge 84 cm, Breite 45 cm  
versilbertes Zifferblatt 22 cm

26/12 Eiche

14 Tag Schlagwerk, Waldglockengong



Länge 84 cm, Breite 45 cm  
versilbertes Zifferblatt 22 cm

26/13 Eiche

14 Tag Schlagwerk, Waldglockengong

Die Regulature der Gruppe 26 können mit folgenden Werken und Gongs geliefert werden:

- |   |   |
|---|---|
| 14 Tag Schiffscheiben-Werk Nr. 74, Hohltrieb, mit Waldglockengong                 | } mit Waldglockengong, oder Doppelgong,<br>oder Melodiegong |
| 14 Tag Rechen-Schlagwerk Nr. 154, Hohltrieb                                       |   |
| 14 Tag Rechen-Schlagwerk Nr. 176, Volltrieb<br>Platinengröße 105 x 105 mm         |   |
| 8 Tag Viertel-Rechen-Schlagwerk Nr. 66, Volltrieb, mit Doppelgong oder Wagnergong |   |



## Schramberger Erzeugnis



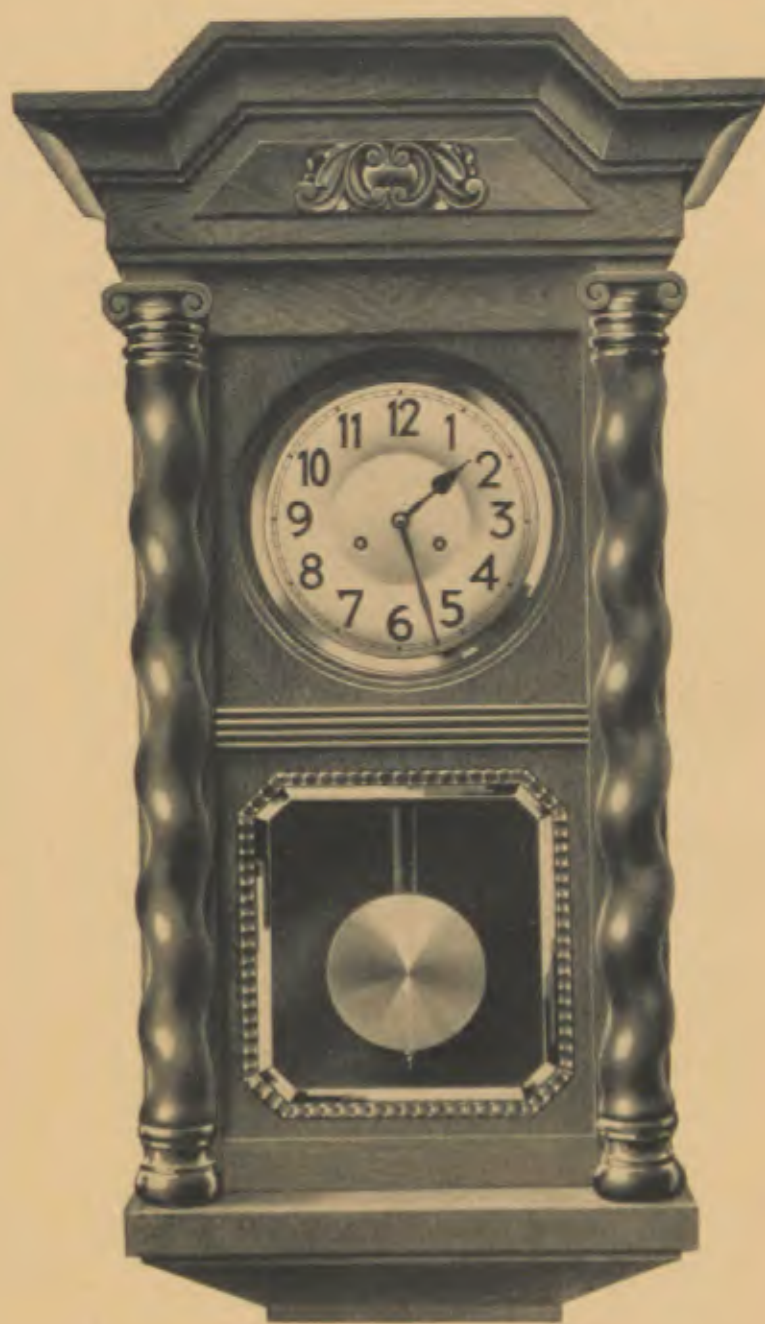
Länge 67 cm, Breite 42 cm  
versilbertes Zifferblatt 22 cm

**26/14** Eiche

14 Tag Schlagwerk, Waldglockengong

**26/25** Eiche

8 Tag Viertel-Glockenspiel-Schlagwerk,  
„Westminster“-Gong Nr. 103 (5 Stäbe)



Länge 66 cm, Breite 49 cm  
versilbertes Zifferblatt 22 cm

**26/15** Eiche

14 Tag Schlagwerk, Waldglockengong

**26/26** Eiche

8 Tag Viertel-Glockenspiel-Schlagwerk,  
„Westminster“-Gong Nr. 103 (5 Stäbe)

Die Regulateure der Gruppe 26 können mit folgenden Werken und Gongs geliefert werden:

- |   |   |
|---|---|
| 14 Tag Schlußscheiben-Werk Nr. 74, Hohltrieb, mit Waldglockengong                 | } mit Waldglockengong, oder Doppelgong,<br>oder Melodiegong |
| 14 Tag Rechen-Schlagwerk Nr. 154, Hohltrieb                                       |   |
| 14 Tag Rechen-Schlagwerk Nr. 176, Volltrieb<br>Platinengröße 105 x 105 mm         |   |
| 8 Tag Viertel-Rechen-Schlagwerk Nr. 66, Volltrieb, mit Doppelgong oder Wagnergong |   |



Schramberger Erzeugnis

# Pendel=Liste



2



7



5



9



15



10



40



116 1/2



117



53



31



33



123



195



196



197



34



220





# Pendel-Liste



224



233



234



255



256



270



301



68



89



90



91



92



93



94



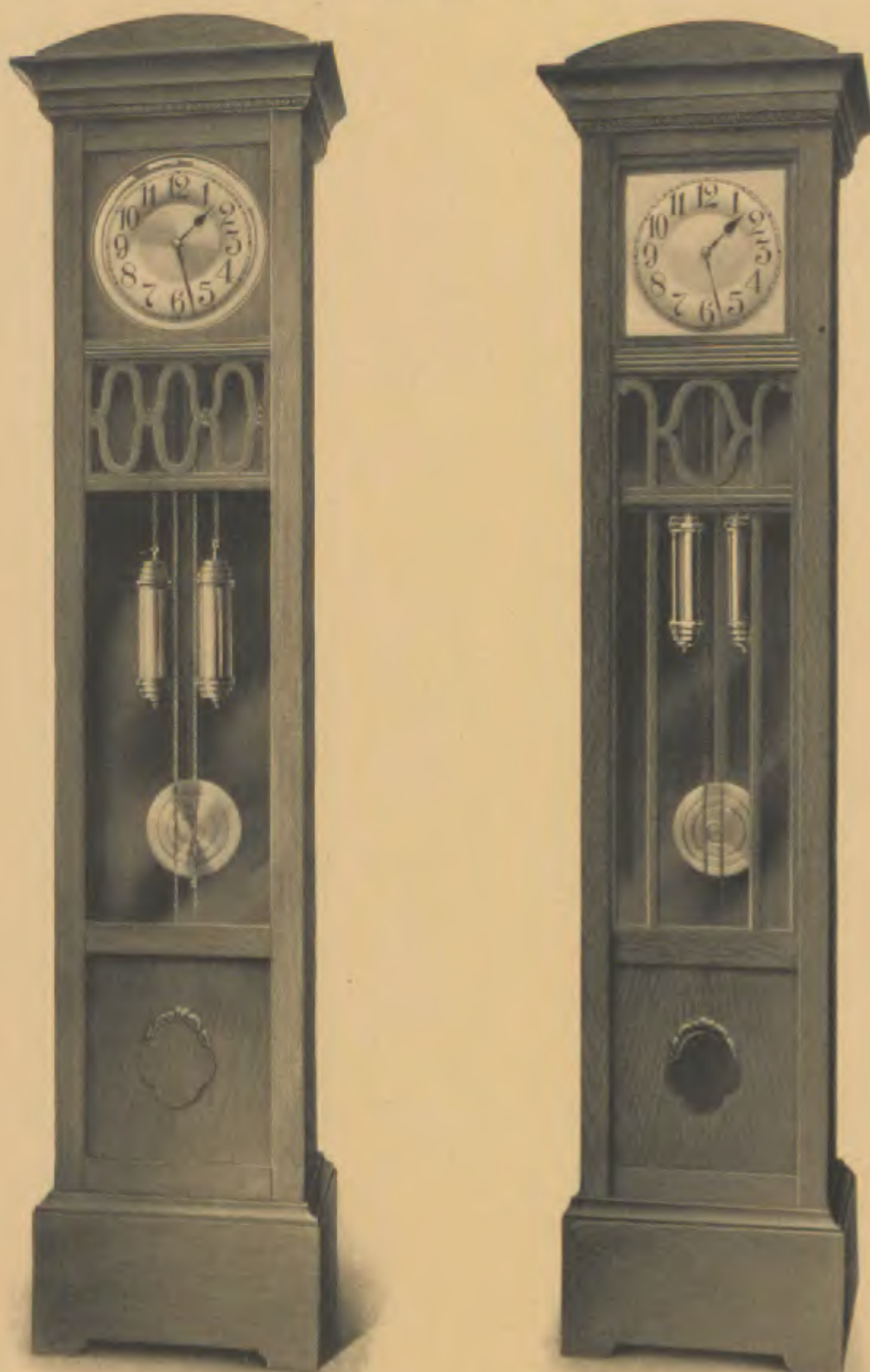
95

# Hausdiel-Uhren

Gruppe 28



## Schramberger Erzeugnis



Höhe 219 cm, Breite 52 cm

28/1 Nußbaum } Silberblatt 28 cm  
28/2 Eiche }

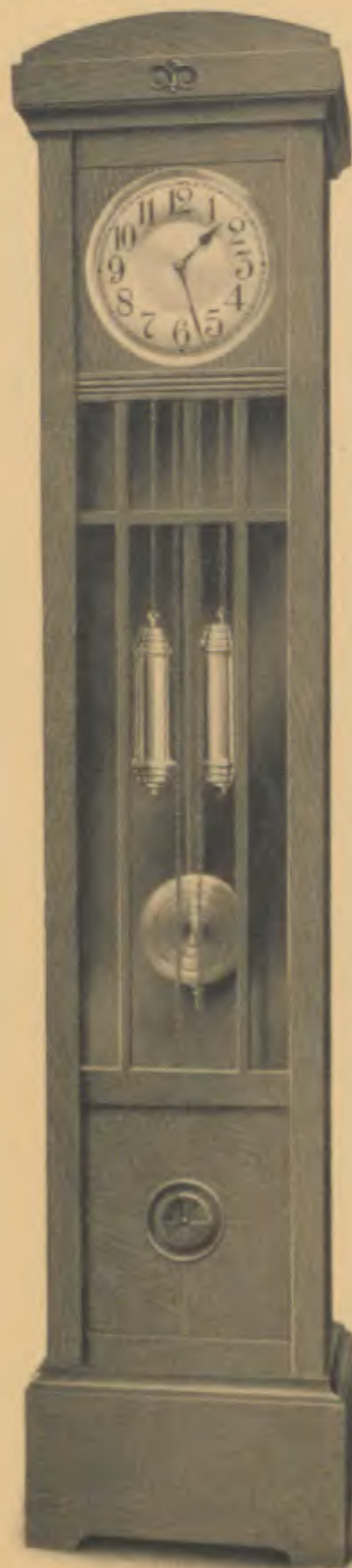
Höhe 217 cm, Breite 50 cm

28/3 Nußbaum } Silberblatt  
28/4 Eiche } 28,5 x 28,5 cm

Die Hausuhren der Gruppe 28 können mit folgenden Werken und Gongs geliefert werden:

8 Tag Gewichtswerk Nr. 111, Hohltrieb } mit Gong oder Doppelgong  
8 Tag Gewichtswerk Nr. 178, Volltrieb }  
8 Tag Viertel-Glockenspiel-Schlagwerk Nr. 179, Volltrieb mit „Westminster“-Gong (8 Stöße)

## Schramberger Erzeugnis



Höhe 214 cm, Breite 52 cm  
 28/5 Nußbaum } Silberblatt 28 cm  
 28/6 Eiche }

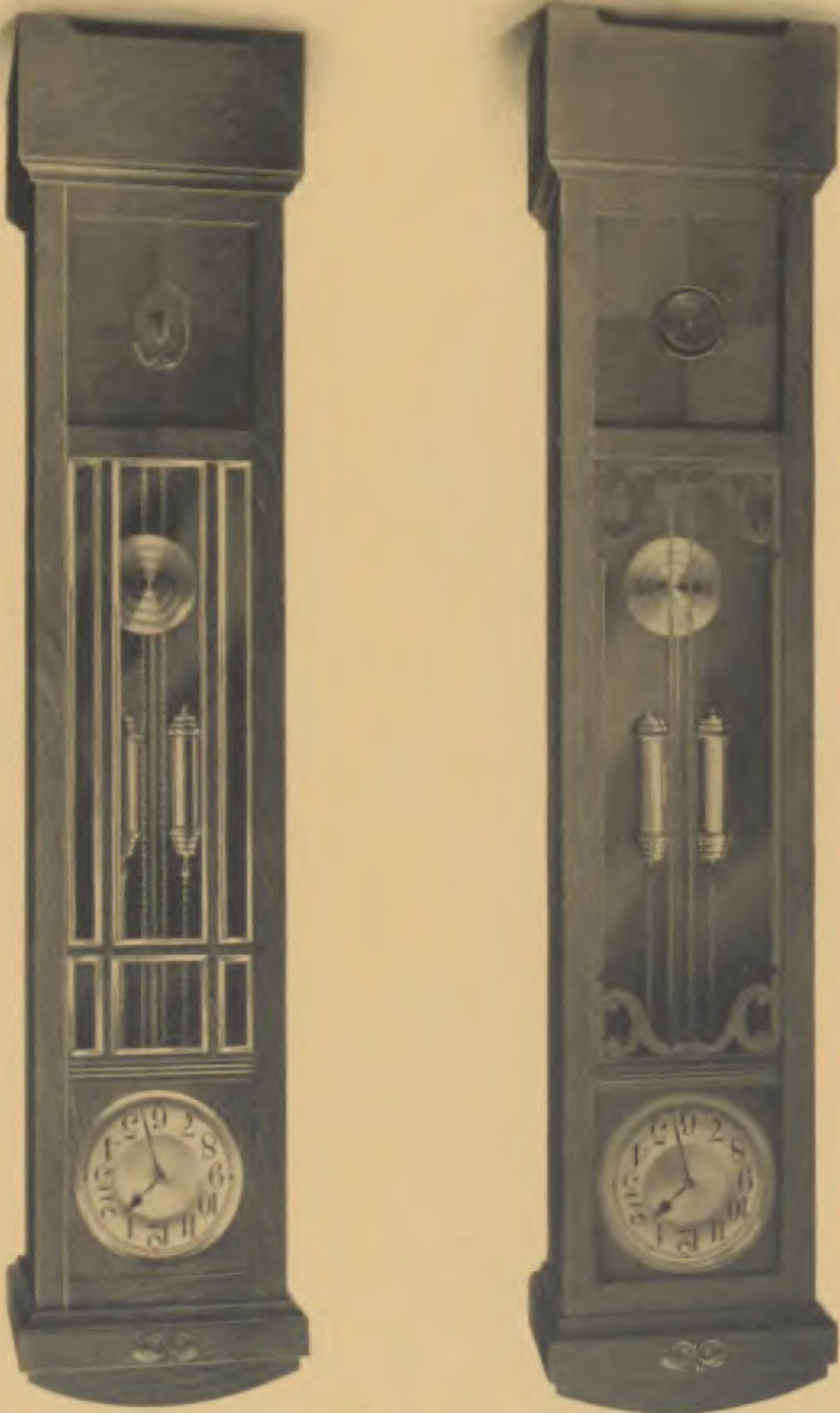
Höhe 200 cm, Breite 47 cm  
 28/7 Nußbaum } Silberblatt 28 cm  
 28/8 Eiche }

Die Hausuhren der Gruppe 28 können mit folgenden Werken und Gongs geliefert werden:

- 8 Tag Gewichtswerk Nr. 111, Holztrieb } mit Gong oder Doppelgong  
 8 Tag Gewichtswerk Nr. 178, Volltrieb }  
 8 Tag Viertel-Clockenspiel-Schlagwerk Nr. 179, Volltrieb mit „Westminster“-Gong (8 Stöße)



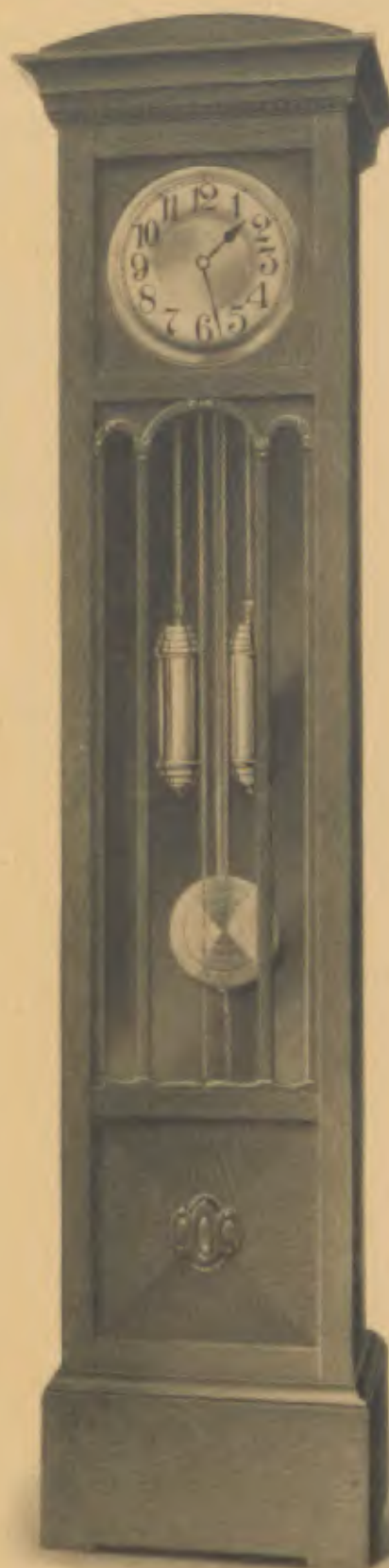
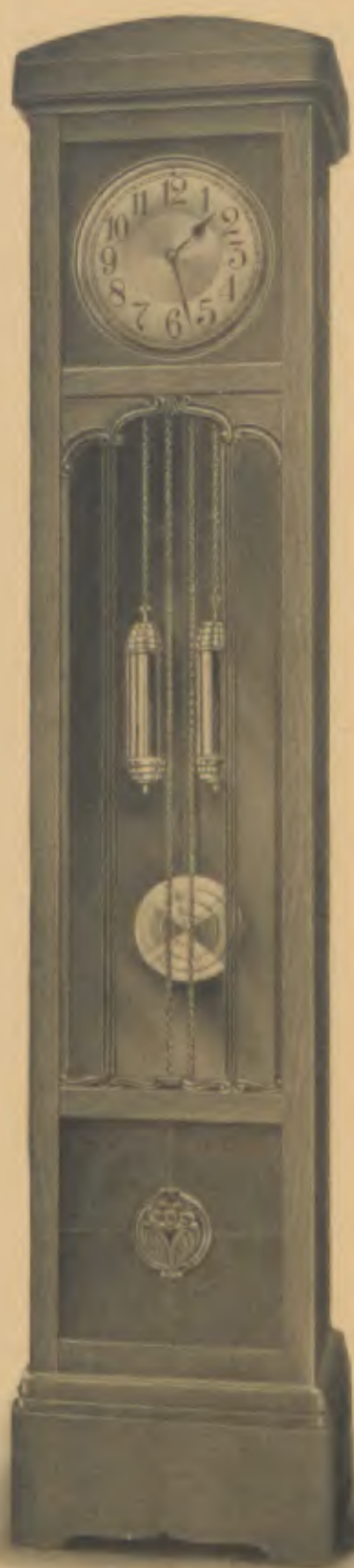
28/9 Nubbaum | Silberblech 28 cm Höhe 219 cm, Breite 47 cm  
 28/10 Eiche | Silberblech 28 cm  
 Die Hauptarten der Gruppe 28 können mit folgenden Werken und Gängen gefordert werden:  
 6 Tag Gewichtswerk Nr. 111, Hohltrieb | mit Gong oder Doppeltgong  
 8 Tag Gewichtswerk Nr. 178, Volltrieb |  
 8 Tag Viertel-Höckerkopf-Schlagwerk Nr. 179, Volltrieb mit „Westminster“-Gang (8 Stöße)



Schramberger Erzeugnis



## Schramberger Erzeugnis



Höhe 216 cm, Breite 51 cm

28/13 Nußbaum } Silberblatt 28 cm  
28/14 Eiche }

Höhe 217 cm, Breite 46 cm

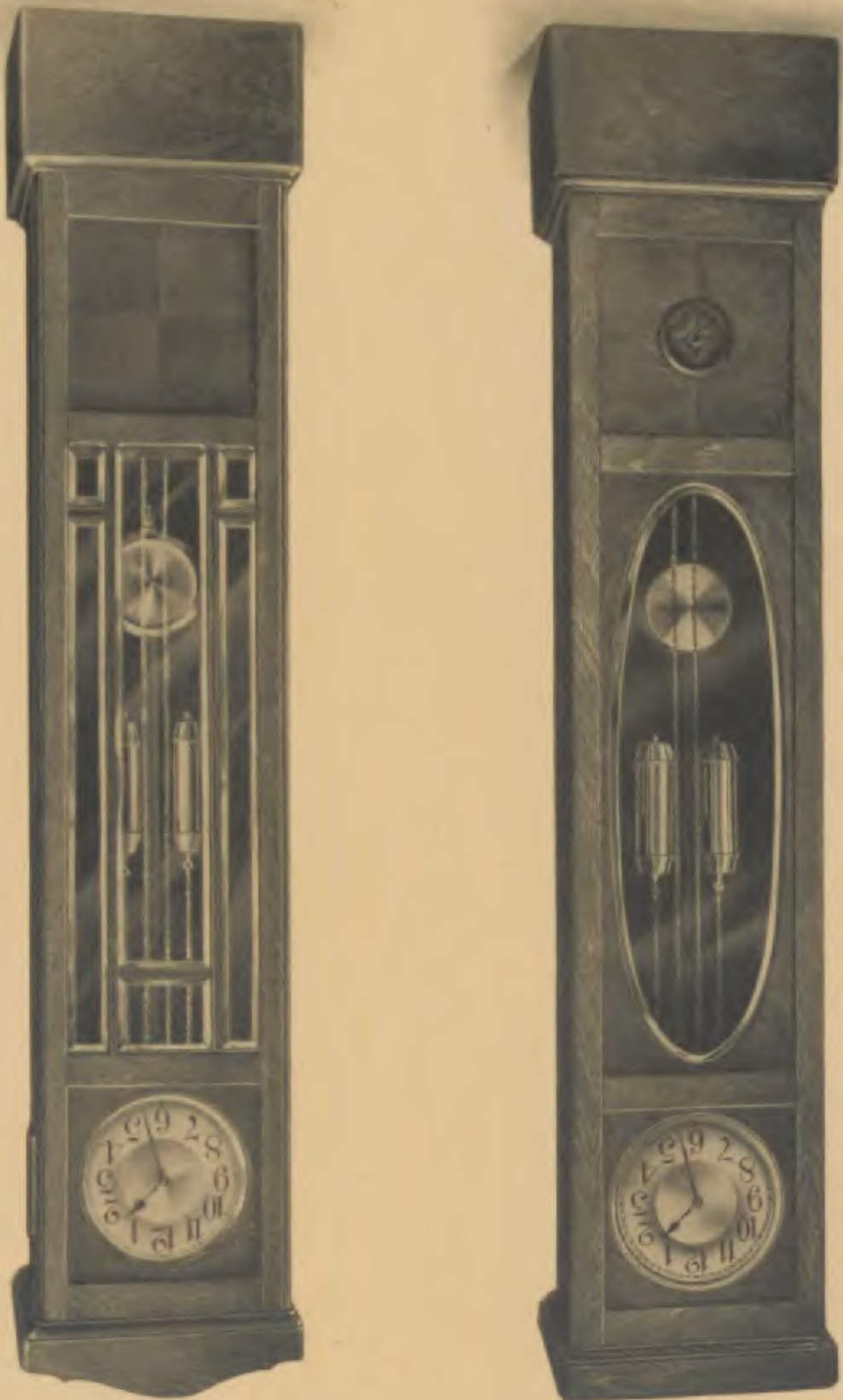
28/15 Nußbaum } Silberblatt 28 cm  
28/16 Eiche }

Die Hausuhren der Gruppe 28 können mit folgenden Werken und Gongs geliefert werden:

- 8 Tag Gewichtswerk Nr. 111, Hohltrieb | mit Gong oder Doppelgong
- 8 Tag Gewichtswerk Nr. 178, Volltrieb |
- 8 Tag Viertel-Glockenspiel-Schlagwerk Nr. 179, Volltrieb mit „Westminster“-Gong (8 Stöße)



Schramberger Erzeugnis



28/17 Eiche } Silberblau 28 cm,  
 28/18 Mahagoni } Facettglas

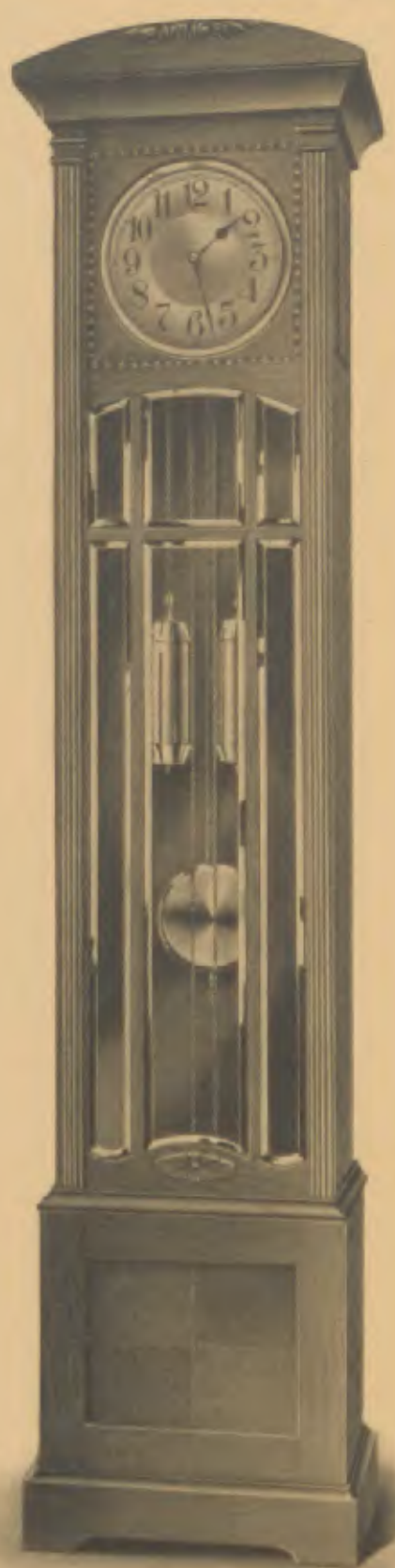
Die Haushiren der Gruppe 28 können mit folgenden Werken und Gongs beliebert werden:

8 Tag Gewichtwerk Nr. 111, Rohtrieb }  
 8 Tag Gewichtwerk Nr. 173, Volltrieb } mit Gong oder Doppelgong  
 8 Tag Viertel-Schloßwerk Nr. 179, Volltrieb mit „Westmunder“-Gong (8 Stöße)

28/19 Eiche  
 Höhe 218 cm, Breite 40 cm



# Schramberger Erzeugnis



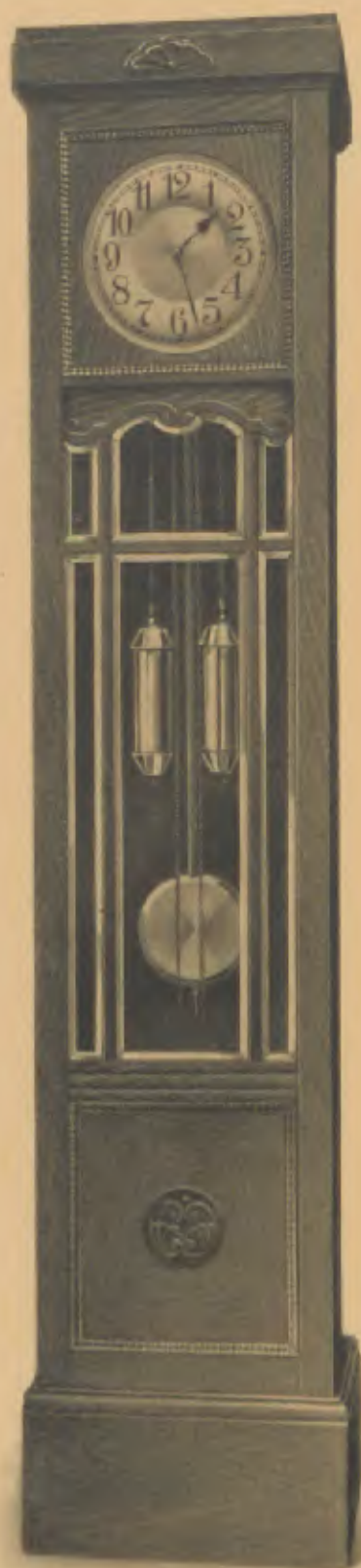
Höhe 215 cm, Breite 50 cm  
**28/20** Nußbaum } Silberblatt 28 cm,  
**28/21** Eiche } Facettegläser

Höhe 216 cm, Breite 50 cm  
**28/22** Eiche  
 Silberblatt 28 cm, Facetteglas

Die Hausuhren der Gruppe 28 können mit folgenden Werken und Gongs geteiert werden:  
 8 Tag Gewichtswerk Nr. 111, Hohltrieb } mit Gong oder Doppelgong  
 8 Tag Gewichtswerk Nr. 176, Volltrieb }  
 8 Tag Viertel-Glockenspiel-Schlagwerk Nr. 179, Volltrieb mit „Westminster“-Gong (5 Stäbe)



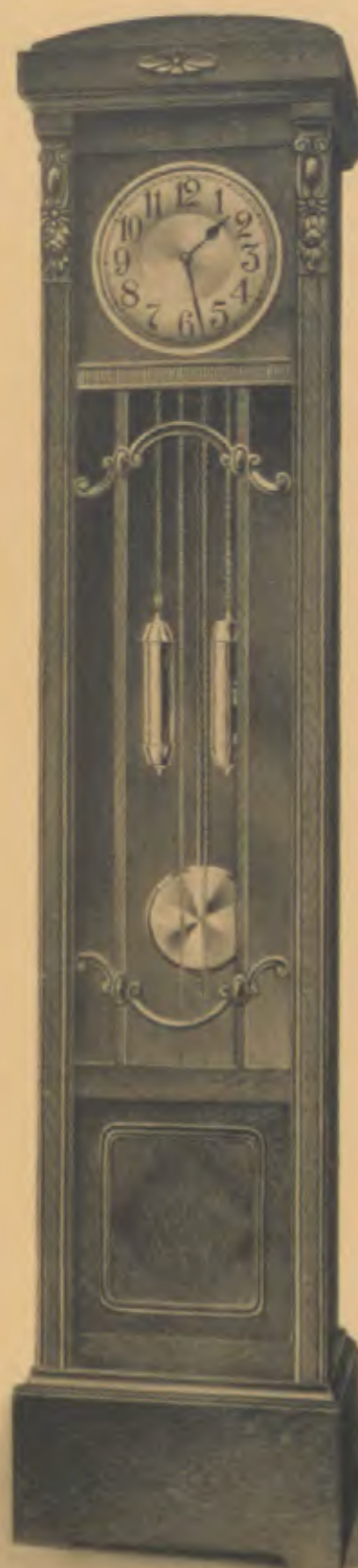
## Schramberger Erzeugnis



Höhe 215 cm, Breite 47 cm

28/23 Eiche

Silberblatt 28 cm, Facettegläser



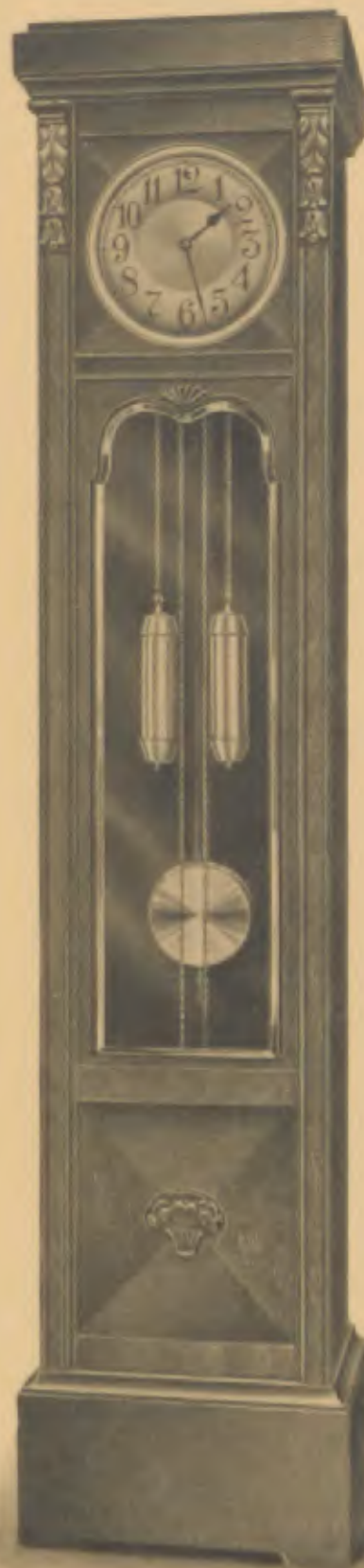
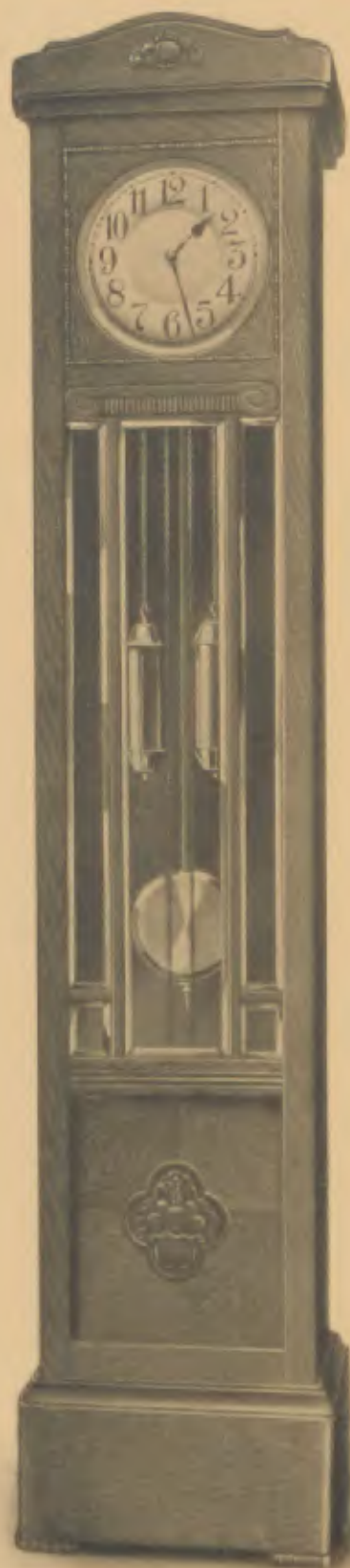
Höhe 219 cm, Breite 46 cm

28/24 Nußbaum } Silberblatt 28 cm  
28/25 Eiche }

Die Hausuhren der Gruppe 28 können mit folgenden Werken und Gongs geliefert werden:

- 8 Tag Gewichtswerk Nr. 111, Hohltrieb } mit Gong oder Doppelgong
- 8 Tag Gewichtswerk Nr. 178, Volltrieb }
- 8 Tag Viertel-Glockenspiel-Schlagwerk Nr. 179, Volltrieb mit „Westminster“-Gong (8 Stöße)

## Schramberger Erzeugnis



Höhe 218 cm, Breite 37 cm

28/26 Eiche

Silberblatt 28 cm, Facetteglas

Die Hausuhren der Gruppe 28 können mit folgenden Werken und Gongs geliefert werden:

8 Tag Gewichtswerk Nr. 111, Hohltrieb } mit Gong oder Doppelgong

8 Tag Gewichtswerk Nr. 128, Volltrieb }

8 Tag Viertel-Glockenspiel-Schlagwerk Nr. 179, Volltrieb mit „Westminster“-Gong (8 Stäbe)

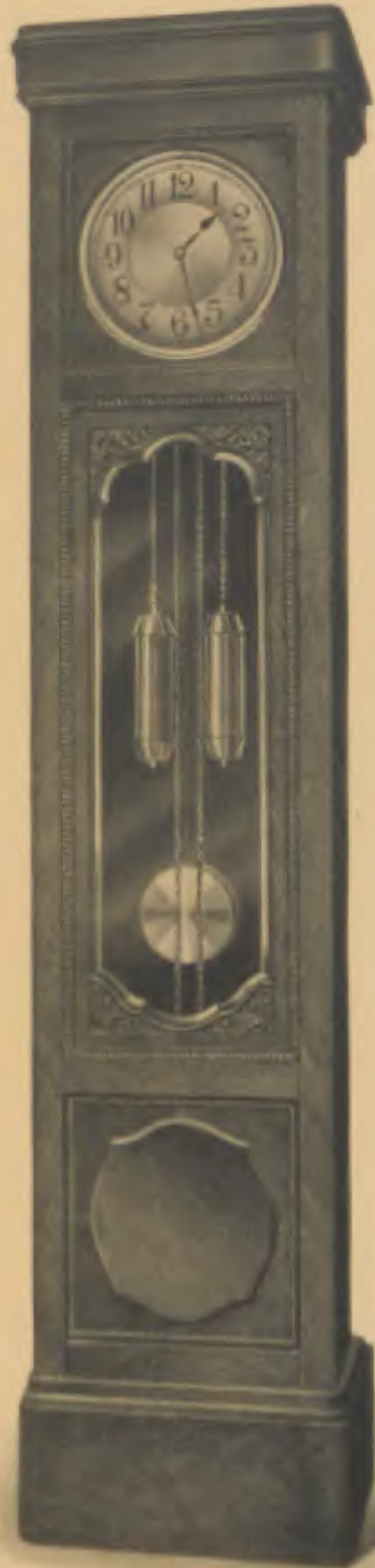
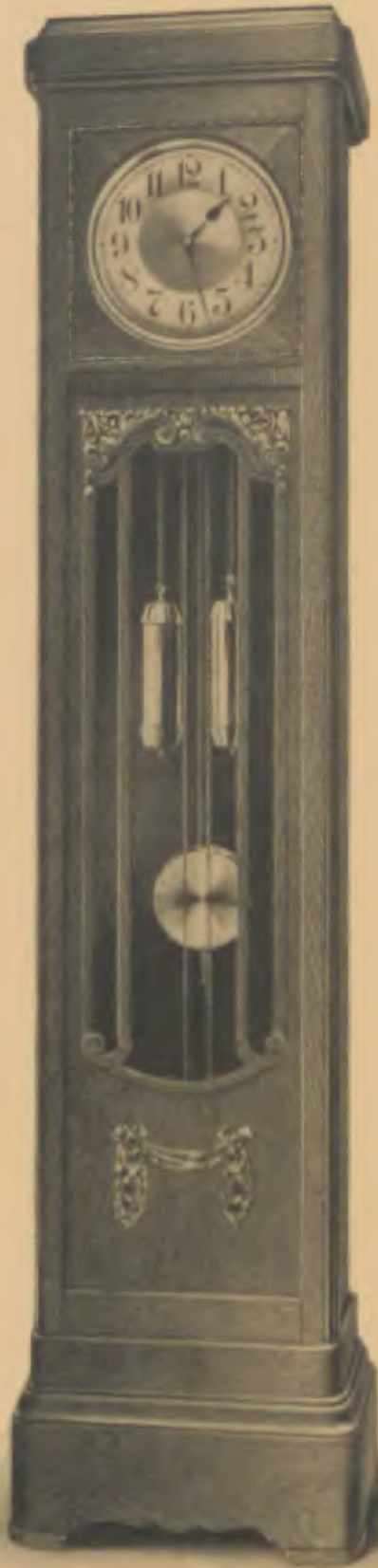
Höhe 218 cm, Breite 40 cm

28/27 Eiche

Silberblatt 28 cm, Facetteglas



Schramberger Erzeugnis



Höhe 220 cm, Breite 51 cm

28/28 Eiche  
Silberblatt 30 cm

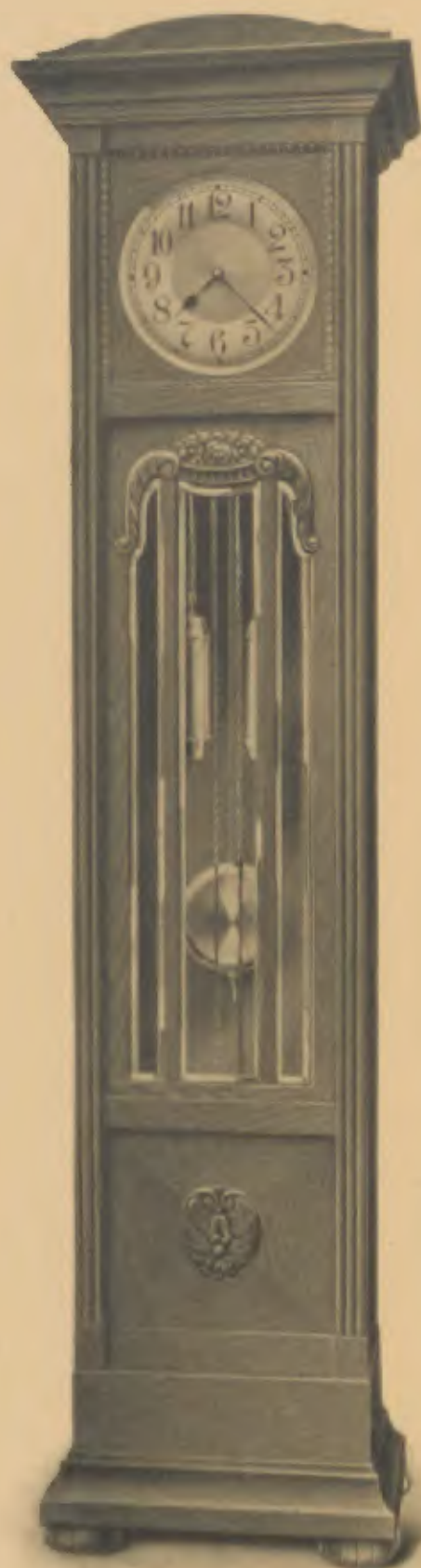
Höhe 220 cm, Breite 50 cm

28/29 Eiche mit Nuhbaums-Einlage  
Silberblatt 30 cm, Facetteglas

Die Hausuhren der Gruppe 28 können mit folgenden Werken und Gongs geliefert werden.

- 8 Tag Gewichtwerk Nr. 111, Hohltrieb } mit Gong oder Doppelgong
- 8 Tag Gewichtwerk Nr. 178, Volltrieb }
- 8 Tag Viertel-Glockenspiel-Schlagwerk Nr. 179, Volltrieb mit „Wormminster“-Gang (8 Stöße)

## Schramberger Erzeugnis



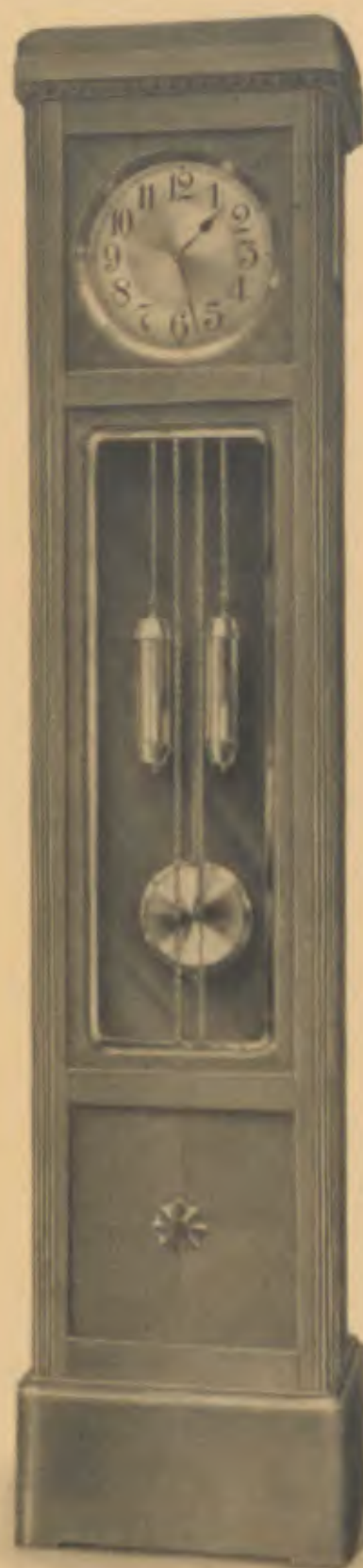
Höhe 222 cm, Breite 37 cm

28/30 Eiche

Silberblatt 70 cm, Facetteglas

Die Hausuhren der Gruppe 28 können mit folgenden Werken und Gongs geliefert werden:

- |   |                            |
|---|----------------------------|
| 8 Tag Gewichtswerk Nr. 111, Hohltrieb   | } mit Gong oder Doppelgong |
| 8 Tag Gewichtswerk Nr. 178, Volltrieb   |                            |
| 8 Tag Viertel-Glockenspiel-Schlagwerk Nr. 179, Volltrieb mit „Westminster“-Gong (8 Stöße) |                            |



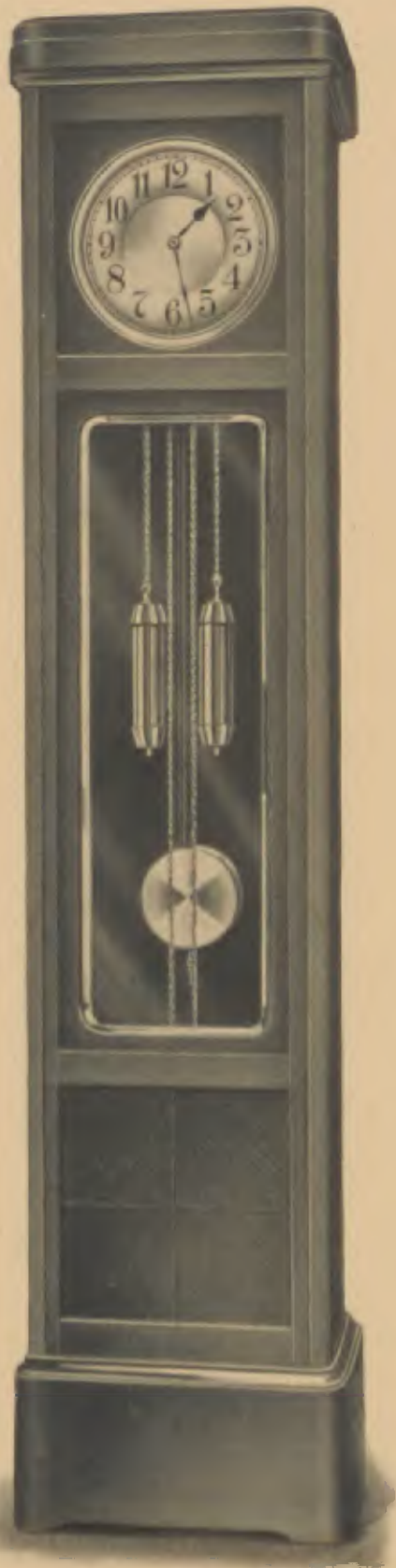
Höhe 217 cm, Breite 49 cm

28/31 Eiche

Silberblatt 80 cm, Facetteglas



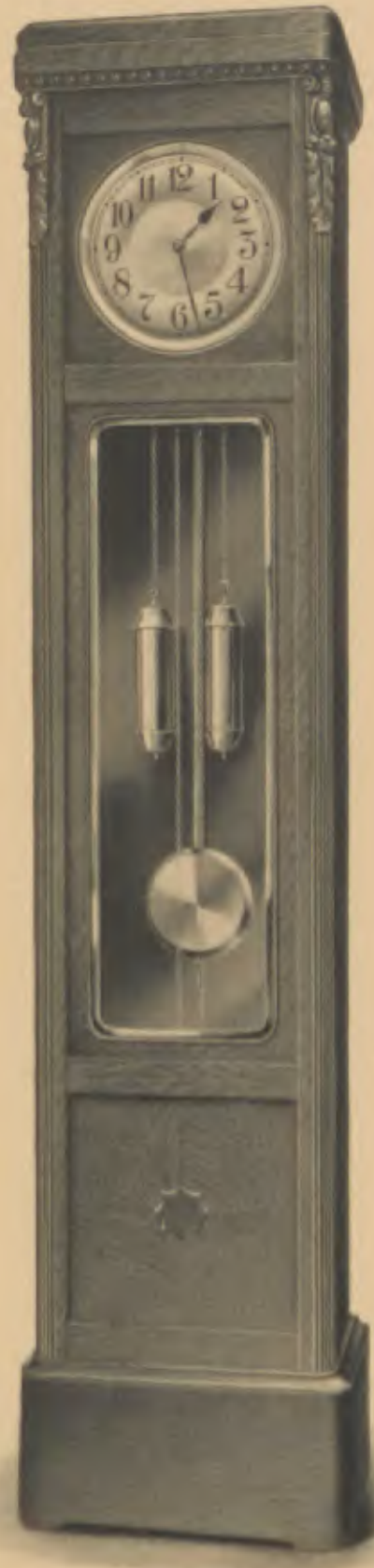
## Schramberger Erzeugnis



Höhe 216 cm, Breite 49 cm

28/32 Mahagoni

Silberblatt 30 cm, Facetteglas



216 cm, Breite 49 cm

24/33 Eiche

Silberblatt 30 cm, Facetteglas

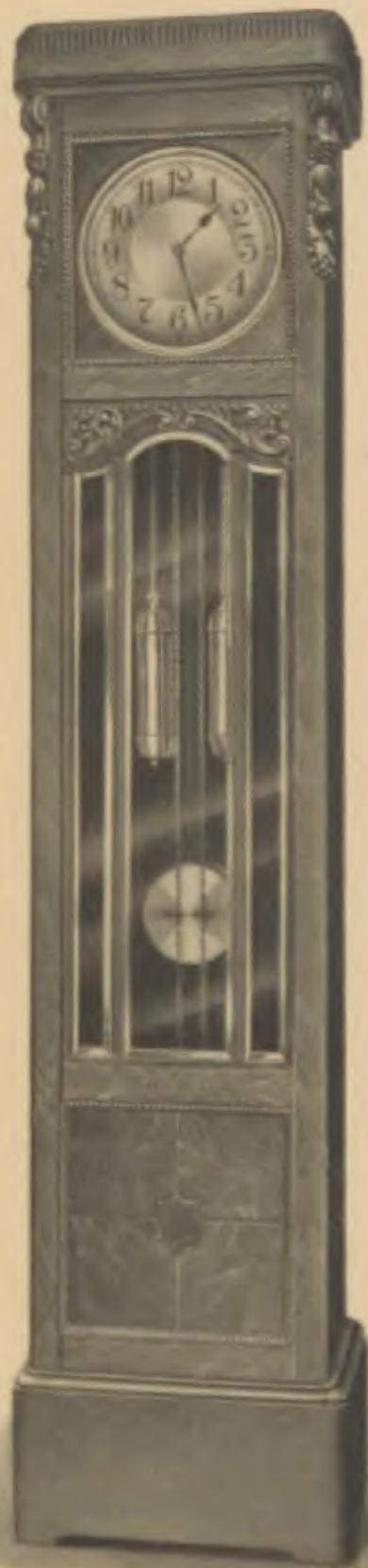
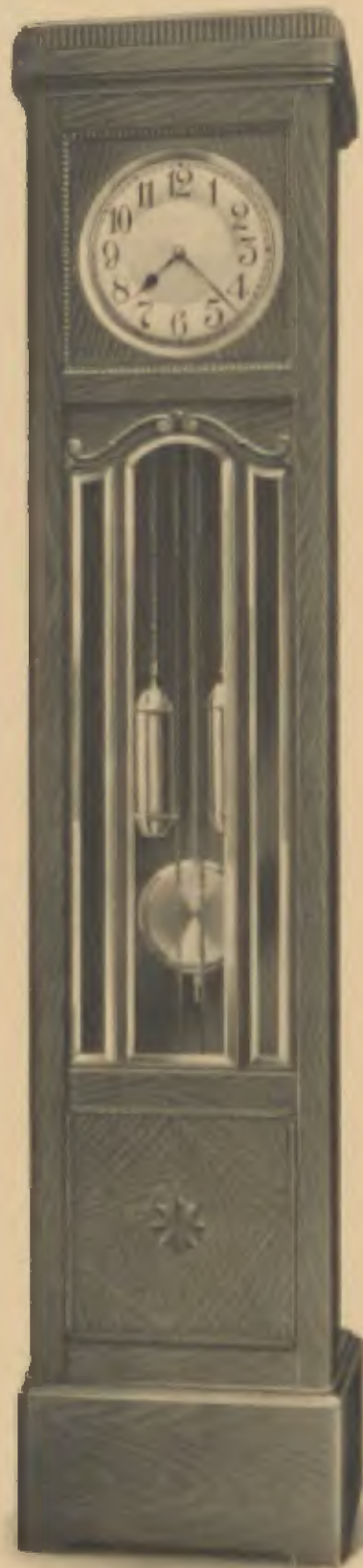
Die Hausuhren der Gruppe 28 können mit folgenden Werken und Gongs geliefert werden.

8 Tag Gewichtswerk Nr. 111, Hohltrieb } mit Gong oder Doppelgong

8 Tag Gewichtswerk Nr. 173, Volltrieb }

8 Tag Viertel-Glockenspiel-Schlagwerk Nr. 179, Volltrieb mit „Westminster“-Gong (3 Stäbe)

# Schramberger Erzeugnis



Höhe 212 cm, Breite 44 cm

28/34 Eiche

Silberblatt 30 cm, Facettegläser

Höhe 210 cm, Breite 49 cm

28/35 Eiche

Silberblatt 30 cm, Facettegläser

Die Hausuhren der Gruppe 28 können mit folgenden Werken und Gongs geliefert werden:

- 5 Tag Gewichtwerk Nr. 411, Hohltrieb } mit Gong oder Doppelgong
- 5 Tag Gewichtwerk Nr. 478, Volltrieb }
- 5 Tag Viertel-Glockenspiel-Schlagwerk Nr. 179, Volltrieb mit „Weinminster“-Gong (8 Stäbe)



# Taschen-Uhren

billige Ausführung - Schwenninger Fabrikat

Gruppe 52



Schwenninger Erzeugnis

## Taschenuhr „Rubikon“ System Roskopf



Gehäuse-Durchmesser 53 mm

Solides, unempfindliches Werk mit starker Feder

52/1 Gehäuse vernickelt ohne Scharnier, Emailblatt

52/3 » Stahl schwarz » » »

52/1 und 52/3 RZ Radium-Garnitur mit Leuchtzahlen



# Metall-Wecker

billige Ausführung - Schwenninger Fabrikat

Gruppe 54 und 56



## Schwenninger Erzeugnis



Höhe 10 cm

54/5 Metallgehäuse, vernickelt

1 Tag Wecker



Höhe 10 cm

54/5 Metallgehäuse, vernickelt

1 Tag Wecker



Höhe 11 cm

54/6 Metallgehäuse, vernickelt

1 Tag Wecker



Höhe 12 cm

54/13 Metallgehäuse, vernickelt

1 Tag Wecker



## Schwenninger Erzeugnis



Höhe 16 cm

56/2 Zinkgehäuse, vernickelt  
1 Tag Wecker, kleines Werk



Höhe 17 cm

56/5 Zinkgehäuse, vernickelt  
1 Tag Wecker



Höhe 18 cm

Zinkgehäuse, vernickelt

56/9 1 Tag Wecker, kleines Werk  
56/10 1 „ „ großes „  
56/11 1 „ „ mit Repetition

## Schwenninger Erzeugnis



Höhe 19 cm  
56/12 Zinkgehäuse, vernickelt. 1 Tag Wecker



Höhe 20,5 cm  
56/13 Zinkgehäuse, vernickelt. 1 Tag Wecker



Höhe 20 cm  
56/15 Zinkgehäuse, vernickelt. 1 Tag Wecker



Höhe 21,5 cm  
56/14 Zinkgehäuse, vernickelt. 1 Tag Wecker





## Schwenninger Erzeugnis



Höhe 15 cm

56/7 Zinkgehäuse, vernickelt, Rückwandglocke  
1 Tag Wecker mit Repetition



Höhe 17,5 cm

56/16 Zinkgehäuse, vernickelt  
1 Tag Wecker



Höhe 15 cm

56/18 Zinkgehäuse, vernickelt  
1 Tag Wecker



Höhe 18 cm

56/19 Zinkgehäuse, vernickelt  
1 Tag Wecker



HEINR. KOCH  
Grossbuchbinderei  
STUTTGART



