

Pendel-Uhren

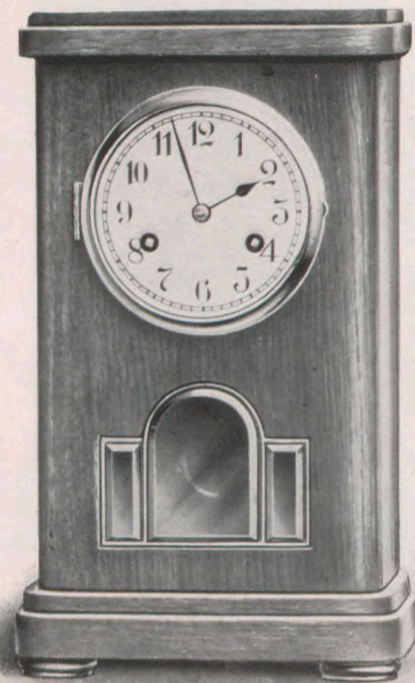
(1/4 nat. Größe).

Jura.

Natur-Nußbaum oder Eichen.

Facettegläser in Messingfassung. Silberzifferblatt.
Bombiertes Zifferblattglas.

Noyer mat ou chêne. Glaces à biseau serties cuivre.
Cadran argenté. Verre bombé.



Höhe — Hauteur 36 cm

No. 7250 Eichen — Chêne } 14 Tag Schlagwerk } Gong.
" 7251 Nußbaum — Noyer } 15 jours sonnerie }

Pendules à poser

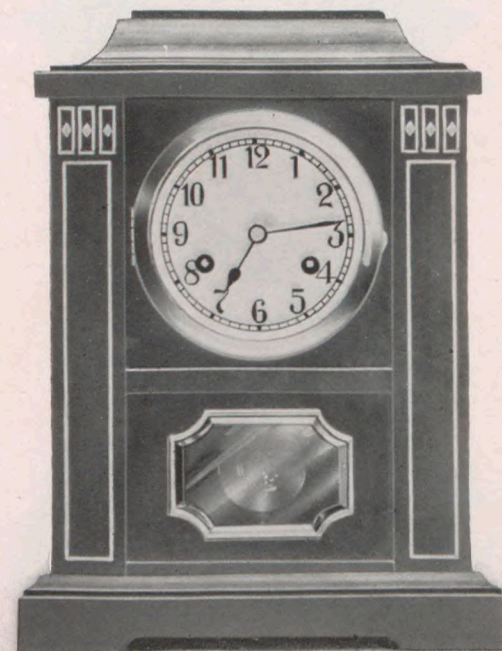
(1/4 grandeur naturelle).

Harz.

Echt Mahagoni, poliert,

mit echten Perlmutterintarsien. Silberzifferblatt.
Facetteglas in Messingfassung.

Véritable acajou, poli, avec véritable marqueterie.
Cadran argenté. Glace à biseau serties cuivre.



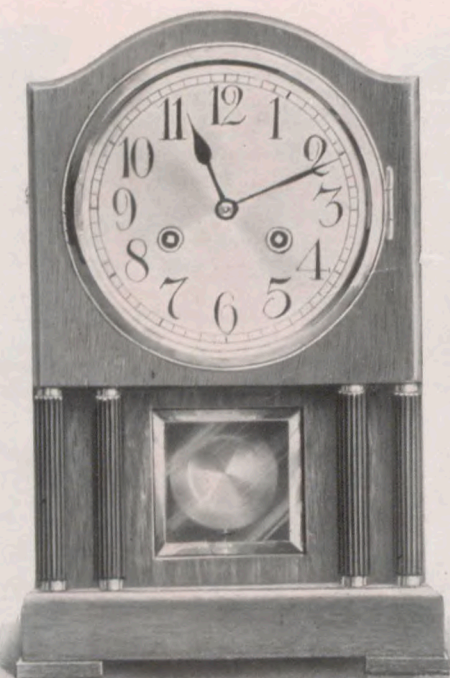
34 cm

No. 7179 14 Tag Schlagwerk — 15 jours sonnerie. Gong.

Togo.

Eichen mit schwarzen Partien.

Silberzifferblatt.
Bombiertes Facetteglas.
Facettiertes Pendelglas.



Höhe — Hauteur 34 cm

No. 7178 14 Tag Schlagwerk — 15 jours sonnerie. Gong.

Togo.

Chêne avec parties noires.

Cadran argenté.
Verre bombé et biseauté.
Glace à biseau.

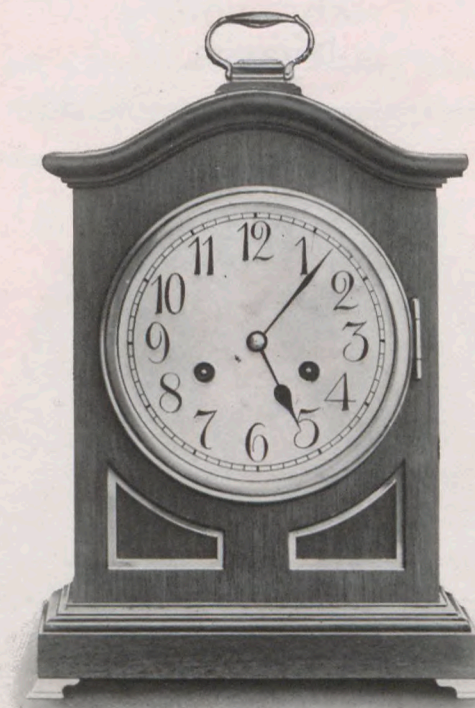
Pendel-Uhren

(1/4 nat. Größe).

Sydney.

Eichen oder Mahagoni, poliert.

Goldfarbige Metallgarnitur.
Silberzifferblatt.



Höhe — Hauteur 37 cm

No. 7044	14 Tag Schlagwerk	— 15 jours sonnerie.	Gong	} Eichen — Chêne.
" 7045	8 " 1/4 "	— 8 " "	à quarts. 2 Gongs	
" 7046	14 " "	— 15 " "	Gong	} Mahagoni — Acajou.
" 7047	8 " 1/4 "	— 8 " "	à quarts. 2 Gongs	

Pendules à poser

(1/4 grandeur naturelle).

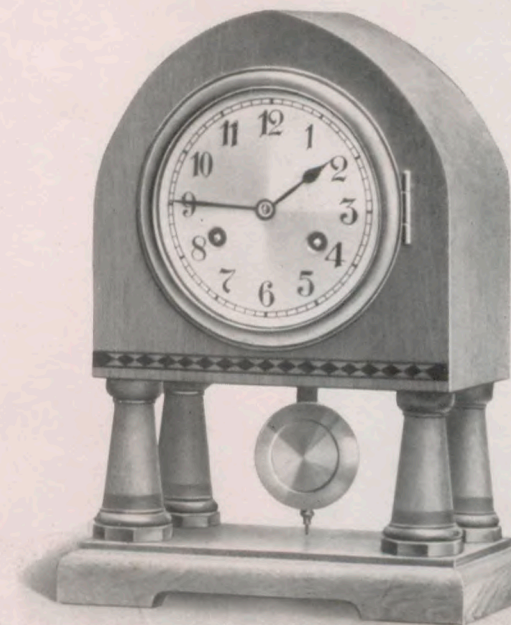
Sydney.

Chêne ou acajou poli.
Garniture métal couleur or.
Cadran argenté.

Kongo.

Eichen mit schwarzen Intarsien.
Silberzifferblatt. Bombiertes Facetteglas.

Chêne avec marqueterie noire.
Verre bombé et biseauté.



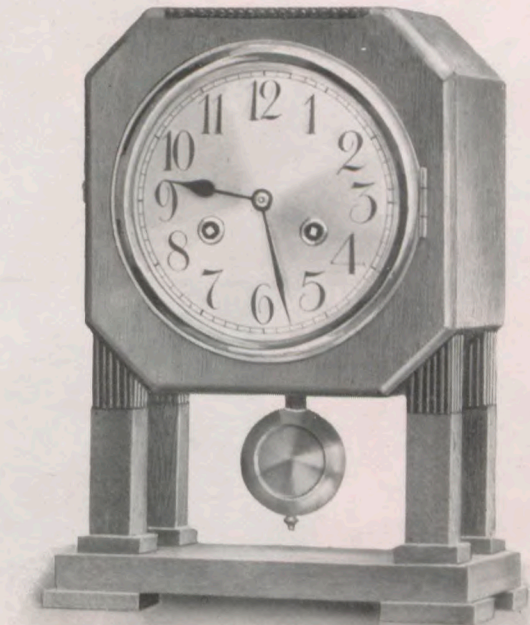
Höhe — Hauteur 32 cm

No. 7177 14 Tag Schlagwerk — 15 jours sonnerie. Gong.

Kamerun.

Eichen mit schwarzen Partien.
Silberzifferblatt. Bombiertes Facetteglas.

Chêne avec parties noires.
Cadran argenté. Verre bombé et biseauté.



32 cm

No. 7176 14 Tag Schlagwerk — 15 jours sonnerie. Gong.