
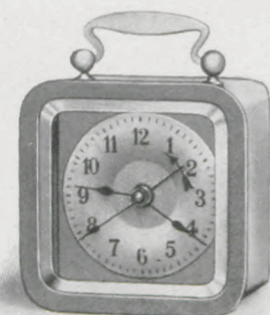


30 stündige Anker-Uhren

Marke 

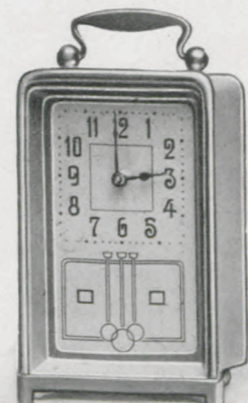
Fred.



Höhe 7,5 cm.

No. 4181 1 Tag Gehwerk Wecker.

Lotty.



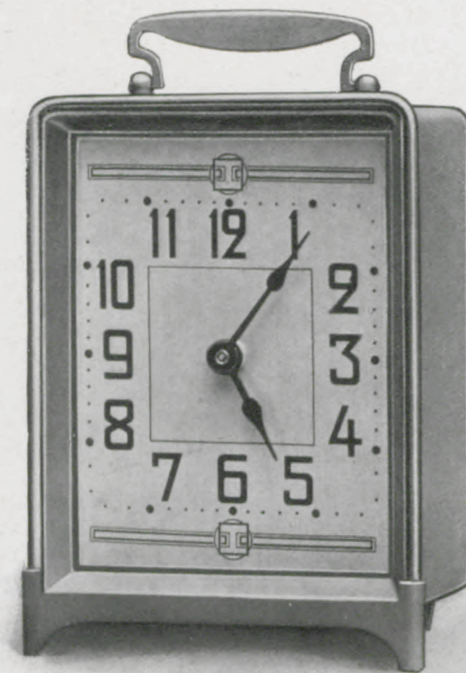
Höhe 10,5 cm.

No. 4182 1 Tag Gehwerk Wecker.

Garnitur vernickelt oder Messing, Silber-Zifferblatt mit Messing-Fassade.

Marquis.

Messing-Gehäuse mit Silberblatt.



Höhe 17 cm.

No. 4187 1 Tag Gehwerk Wecker  
mit Junghans-Werk.

Garnituren für Gewicht-Pendel-Uhren.

B.



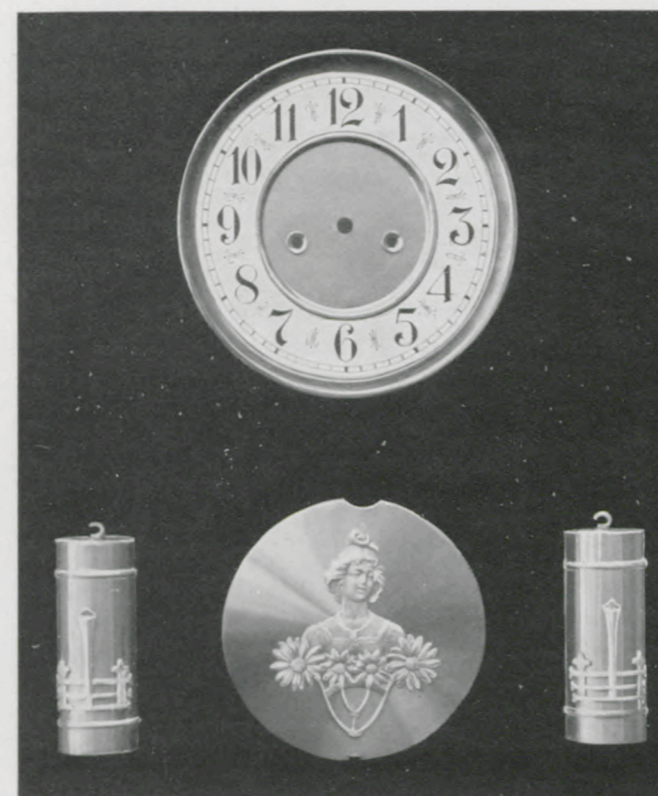
Hochrelief-Pressung.

C.



Geätzt und vergoldet.

E.



Messing poliert mit Relief-Auflagen.

E1.



Matt vergoldet mit Hochrelief-Auflagen.