

Marine-Uhren

mit „Junghans“-Werken nach amerikanischem System.

Clara.

Rauch-Eichen mit Silberbeschläg.
Bombiertes Glas. Silber-Zifferblatt.



Höhe 17,5 cm.

No. 6164

1 Tag Gehwerk Wecker.

Martha.

Rauch-Eichen mit Silberbeschläg.
Silber-Zifferblatt. Facetteglas.



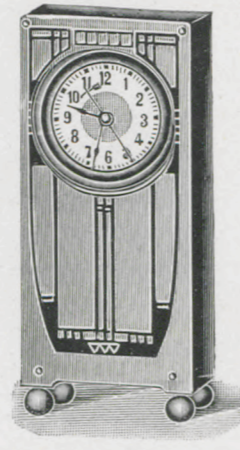
Höhe 18 cm.

No. 6166

1 Tag Gehwerk Wecker.

Ellen.

Eichen schwarz, Poren mit Aluminium ein-
gerieben. Silberfarbige Metall-Fassade.
Silber-Metallzifferblatt. Facetteglas.



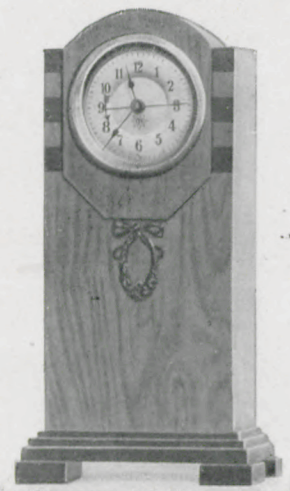
Höhe 17,5 cm.

No. 5644

1 Tag Gehwerk Wecker.

Bertha.

Grau Birkenholz poliert mit schwarz-
polierten Partien.
Silber-Zifferblatt. Bombiertes Glas.



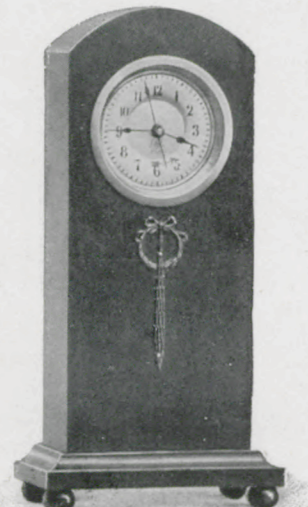
Höhe 19 cm.

No. 6075

1 Tag Gehwerk Wecker.

Elsa.

Paduc poliert mit schwarzpolierten
Partien.
Silber-Zifferblatt. Bombiertes Glas.



Höhe 20,5 cm.

No. 6087

1 Tag Gehwerk Wecker.

Mary.

Palysander und Paduc poliert,
mit Messing-Intarsien.
Silber-Zifferblatt. Bombiertes Glas.



Höhe 20 cm.

No. 6049

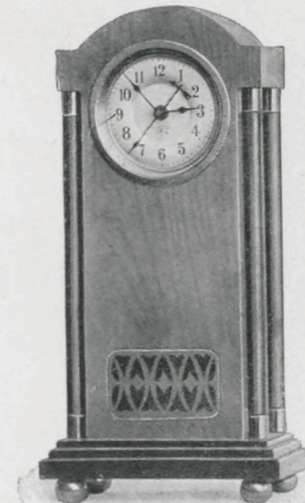
1 Tag Gehwerk Wecker.

Marine-Uhren

mit „Junghans“-Werken nach amerikanischem System.

Lucy.

Graues Birkenholz poliert
mit Palysander-Säulen, goldfarbiger
Metall-Garnitur u. Messing-Intarsien.
Silber-Zifferblatt. Bombiertes Glas.



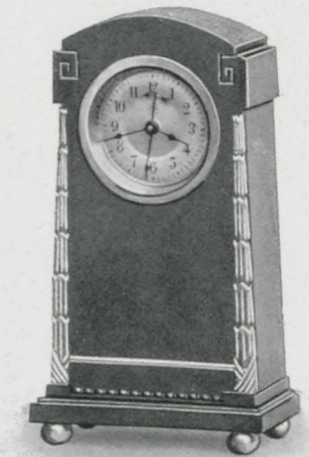
Höhe 20 cm.

No. 6071

1 Tag Gehwerk Wecker.

Sarah.

Schwarz poliert mit Silbermetall-
Garnitur. Silber-Zifferblatt.
Bombiertes Glas.



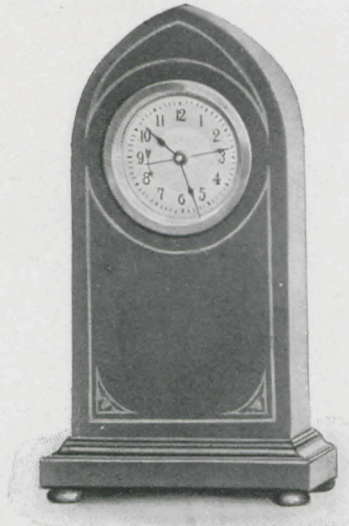
Höhe 17,5 cm.

No. 6591

1 Tag Gehwerk Wecker.

Flora.

Mahagoni poliert mit Intarsien.
Silber-Zifferblatt.
Bombiertes Glas.



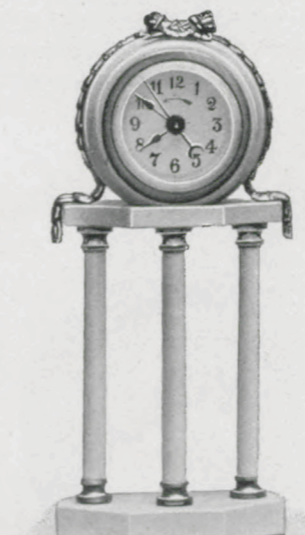
Höhe 19 cm.

No. 6603

1 Tag Gehwerk Wecker.

Marseille.

Imitation weiß Alabaster oder
Mahagoni poliert, vergoldete
Verzierungen, Facetteglas.



Höhe 22 cm.

No. 6576 Alabaster } 1 Tag Gehwerk
" 6577 Mahagoni } Wecker mit
Repetition.

Rouen.

Vergoldete Kunst-Fassade auf
grünem Grund, Facetteglas.



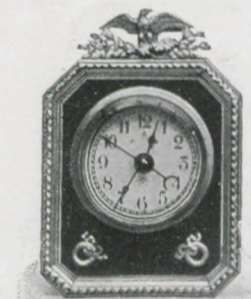
Höhe 10 cm.

No. 6570

1 Tag Gehwerk Wecker mit Repetition.

Versailles.

Vergoldete Kunstfuß-Fassade auf
grünem Grund, Facetteglas.



Höhe 12 cm.

No. 6569

1 Tag Gehwerk Wecker.