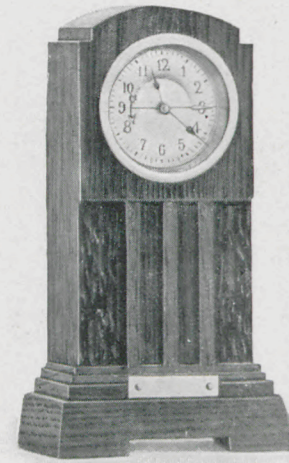


Marine-Uhren

mit „Junghans“-Werken nach amerikanischem System.

Martha.

Rauch-Eichen mit Silberbeschlag.
Silber-Zifferblatt, Facetteglas.

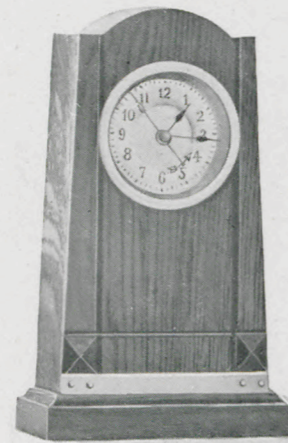


Höhe 18 cm.

No. 6166 1 Tag Gehwerk Wecker.

Clara.

Rauch-Eichen mit Silberbeschläg. Bombiertes
Glas. Silber-Zifferblatt.

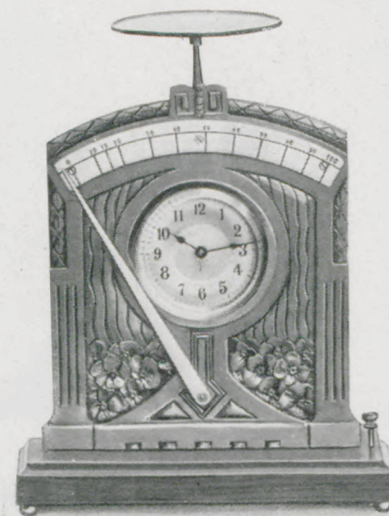


Höhe 17,5 cm.

No. 6164 1 Tag Gehwerk Wecker.

Briefwage.

Metallfassade, Altkupfer und Silber auf Mahagonisockel mit vernickelter
Briefwage. Silber-Zifferblatt, Facetteglas.



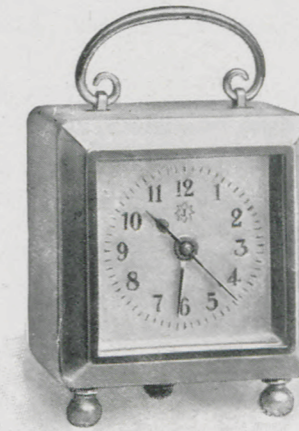
Höhe 19 cm.

No. 6167 1 Tag Gehwerk.

„Junghans“-Nippes-Uhren.

Neu Suevia.

Metallgehäuse Nickel, Silber, Stahl oxydiert, oder
Gold. Silber-Metallzifferblatt.

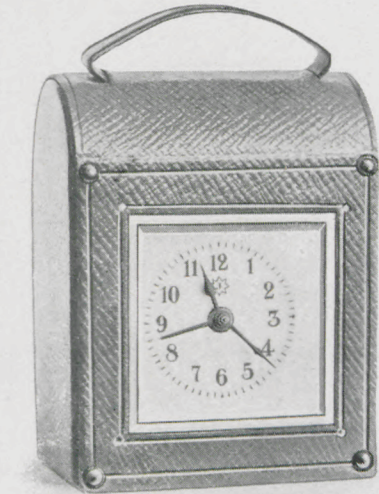


Höhe 8 cm.

No. 6039 1 Tag Gehwerk Wecker. Nickel
" 6038 1 " " " Silber
" 6033 1 " " " Stahl oxydiert
" 6040 1 " " " Gold.

Etui für Neu-Suevia.

Imitation rotes Leder mit Oeffnung für das
Zifferblatt.



Höhe 8 cm. Breite 6,5 cm. Tiefe 5 cm.

No. 6141.

Bud.

Messinggehäuse vernickelt mit
Silberkranz um das Zifferblatt.
Silber-Zifferblatt. Bombiertes Glas.



Höhe 7,5 cm.

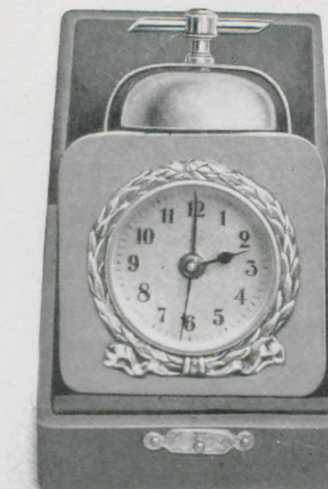
No. 6036 1 Tag Gehwerk Wecker.

Etui für Bud.

Imitation rotes Leder, zum Aufklappen eingerichtet.

(Offen)

(Geschlossen)



Höhe 9 cm. Breite 6 cm. Tiefe 6 cm.

No. 6122.