

Neuheiten Junghans



HERBST

1908



No. 345.

Herbst 1908.

NEUHEITEN.

VEREINIGTE UHRENFABRIKEN

von

GEBRÜDER JUNGHANS

und

THOMAS HALLER A.G.

SCHRAMBERG

Schwarzwald.

STAMMHÄUSER IN SCHRAMBERG UND SCHWENNINGEN.

Verbündete Fabriken in EBENSEE (Oberösterreich) und VENEDIG.

FILIALEN in

LAUTERBACH, ROTTENBURG, KIEBINGEN, DEISSLINGEN,
VILLETANEUSE (Frankreich), PARIS, WIEN.



Fabrik-Marken.



Registriert 1888.



Registriert 1890.

Nipp-Uhren.
2/3 nat. Größe.

Stuck.

Echt *Mahagoni*, poliert, Palysander-Säulen und
Messing-Intarsien. Bombiertes Glas.



Höhe 12 cm.
No. 6064 1 Tag Gehwerk
" 6065 1 " " Wecker.

Hasemann.

Graues *Birkenholz*, poliert, mit Messing-Intarsien.
Bombiertes Glas.



Höhe 12 cm.
No. 6068 1 Tag Gehwerk
" 6069 1 " " Wecker.

Zügel.

Echt *Mahagoni*, poliert, mit Messing-Intarsien. Bombiertes Glas.



Höhe 14 cm.
No. 6072 1 Tag Gehwerk
" 6073 1 " " Wecker.

Schönleber.



Höhe 14,5 cm.
No. 6066 1 Tag Gehwerk
" 6067 1 " " Wecker.

Marine-Uhren.

1/3 nat. Größe.

Clara.

Rauch-Eichen mit Silber-Beschlägen.
Bombiertes Glas.
Silber-Zifferblatt.



Höhe 17,5 cm.

No. 6163 1 Tag Gehwerk
" 6164 1 " " Wecker.

Martha.

Rauch-Eichen mit Silberbeschlägen.
Bombiertes Glas.
Silber-Zifferblatt.



Höhe 18 cm.

No. 6165 1 Tag Gehwerk
" 6166 1 " " Wecker.

Elsa.

Echt Mahagoni, poliert, mit schwarz
polierten Partien, Silber-Zifferblatt.
Bombiertes Glas.



Höhe 20,5 cm.

No. 6086 1 Tag Gehwerk
" 6087 1 " " Wecker.

Bertha.

Graues Birkenholz, poliert, mit
schwarz polierten Partien,
Silber-Zifferblatt.
Bombiertes Glas.



Höhe 19 cm.

No. 6074 1 Tag Gehwerk
" 6075 1 " " Wecker.

Lucy.

Graues Birkenholz, poliert,
mit Palysander-Säulen, goldfarbiger
Metall-Garnitur und
Messing-Intarsien. Silber-Zifferblatt.
Bombiertes Glas.



Höhe 20 cm.

No. 6070 1 Tag Gehwerk
" 6071 1 " " Wecker.

Mary.

Palysander und Mahagoni, poliert,
mit Messing-Intarsien,
Silber-Zifferblatt.
Bombiertes Glas.



Höhe 20 cm.

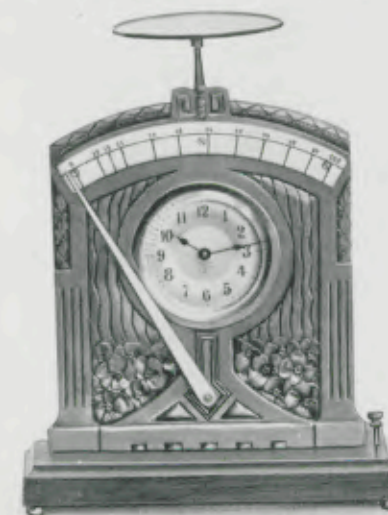
No. 6048 1 Tag Gehwerk
" 6049 1 " " Wecker.

Marine-Uhren.

1/3 nat. Größe.

Briefwage.

Metallfassade, Altkupfer und Silber auf Mahagonisockel mit vernickelter Briefwage.
Silber-Zifferblatt, Facetteglas.



Höhe 19 cm.

No. 6167 1 Tag Gehwerk.

Silberglocke.

Messing-Gehäuse, vernickelt oder verkupfert.
Weißes Celluloid-Zifferblatt.
Prächtiges Geläute.



Höhe 21 cm.

No. 6236 1 Tag Gehwerk Wecker, vernickelt
" 6237 1 " " " verkupfert.

Silberglocke.

Messing-Gehäuse, braun patiniert mit Goldstreifen.
Weißes Celluloid-Zifferblatt.
Staubdichter Verschuß. Prächtiges Geläute.



Höhe 21 cm.

No. 6239 1 Tag Gehwerk Wecker mit
staubdichtem Verschuß.

Marine-Uhr.

1/3 nat. Größe.

Joker

mit auswechselbaren *Musik*-Walzen.

Messing-Gehäuse, vernickelt, mit Glasseiten. Vergoldete Fassade.



Höhe 18,5 cm.

- No. 6144 1 Tag Gehwerk Wecker, wie oben abgebildet
- " 6154 1 Tag Gehwerk Wecker mit Fassade von „Marchand“ (Katalog Seite 31) und ovalem Facetteglas oben im Dach.

mit aus-
wechselbarer
Musik



Uhr umgedreht zum Wechseln der Musikwalze.



Uhr mit herausgenommener Walze.



Es wird eine neue Walze eingelegt (siehe die Stellung beider Hände.)



Uhr mit wieder eingelegter Walze.

Marine-Uhren.

1/3 nat. Größe.

Thekla.

Imitation *Mahagoni* mit Goldgravierung. Elfenbein-Zifferblatt.

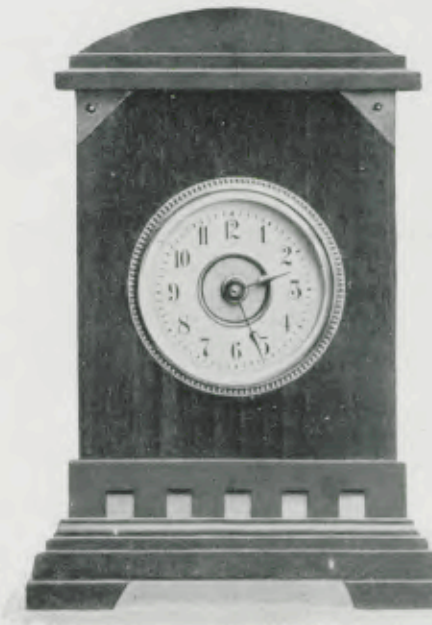


Höhe 26 cm.

- No. 6219 1 Tag Gehwerk
- " 6220 1 " " Wecker
- " 6221 1 " Schlagwerk.

Frida.

Natur *nußbaumfarbig* mit goldfarbiger Metall-Garnitur. Elfenbein-Zifferblatt, Facetteglas.



Höhe 25 cm.

- No. 6213 1 Tag Gehwerk
- " 6214 1 " " Wecker
- " 6215 1 " Schlagwerk.

Minna.

Natur *nußbaumfarbig* mit Schnitzerei. Elfenbein-Zifferblatt, Facetteglas.



Höhe 25 cm.

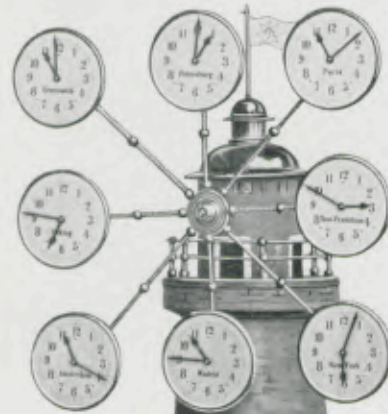
- No. 6216 1 Tag Gehwerk
- " 6217 1 " " Wecker
- " 6218 1 " Schlagwerk.

Schaufenster-(Pendel)-Uhr.

1/4 nat. Größe.

Leuchtturm.

Diese **Weltuhr** zeigt gleichzeitig die Zeiten von **9** verschiedenen Plätzen der Erde an.
Metall-Turm, sandsteinfarbig (rötlich) auf verschiedenfarbigem Fundament. Großes Zifferblatt weiß;
kleine 8 Blätter silberfarbig.



□ □

Konstruktion
sehr einfach.

□ □

□ □

Gang absolut
zuverlässig.

□ □

Höhe 55 cm.

No. 6259 8 Tag Gehwerk.

Das große Zifferblatt ist für die Einstellung der mitteleuropäischen oder irgend einer anderen Zeit gedacht, während die oberen 8 Blätter für die Ortszeit der jeweils darauf angegebenen Stadt gerichtet werden können. Die Zeiger der 8 Blätter bewegen sich alsdann selbsttätig, gleichmäßig mit den Zeigern des unteren Blattes weiter.

Pendel-Uhren.

1/4 nat. Größe.

Lore.

Graues Birkenholz mit schwarzen Partien, poliert.
Zifferblatt Silber und schwarz.

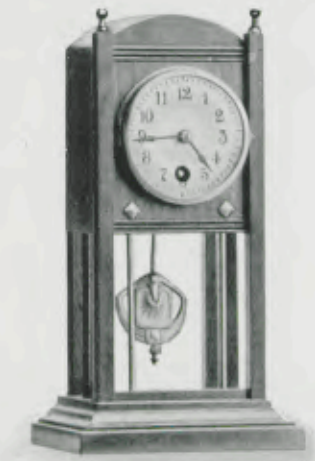


Höhe 24,5 cm.

No. 6076 8 Tag Gehwerk.

Luise.

Natur Nußbaum mit goldfarbiger Metall-Garnitur.
Silber-Zifferblatt. Bombiertes Glas.



Höhe 24,5 cm.

No. 6077 8 Tag Gehwerk.

Johanna.

Echt Mahagoni poliert, oder Rauch-Eichen, mit
goldfarbigen Metall-Beschlägen. Silber-Zifferblatt.
Bombiertes Glas.



Höhe 24 cm.

No. 6153 8 Tag Gehwerk, Mahagoni
" 6044 8 " " Eichen.

Rosegger.

Rauch-Eichen mit schwarzen Partien.
Silber-Zifferblatt. Facettierte Gläser vor dem Pendel.



Höhe 35 cm.

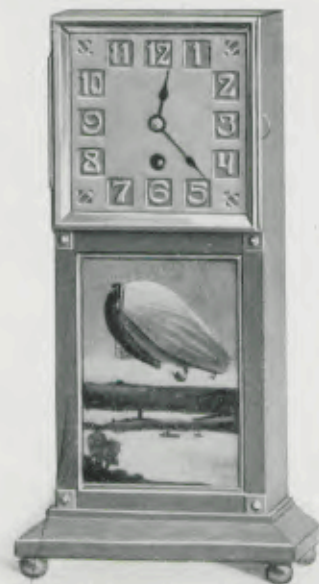
No. 6046 8 Tag Gehwerk.

Pendel-Uhren.

$\frac{1}{4}$ nat. Größe.

Zeppelin.

Rauch-Eichen mit Messinggarnitur und Holzmalerei, braun.
(Ballon Zeppeline.) Silber-Zifferblatt.

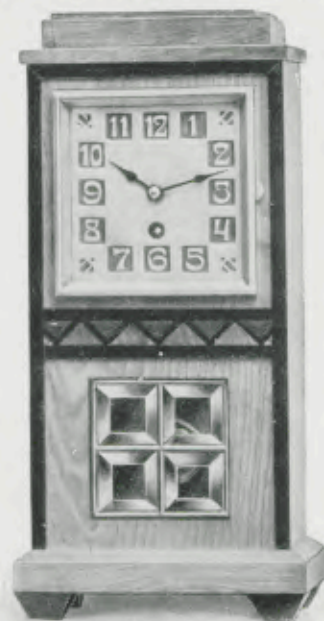


Höhe 30 cm.

No. 6285 8 Tag Gehwerk.

Ganghofer.

Graues Birkenholz mit schwarzen Partien, poliert.
Facettierte Gläser vor dem Pendel.
Metall-Zifferblatt, Altsilber und schwarz.



Höhe 32 cm.

No. 6047 8 Tag Gehwerk.

Küchen-Uhr.

$\frac{1}{5}$ nat. Größe.

Zander.

Holzgehäuse, weiß lackiert, mit blauen Streifen. Elfenbein-Zifferblatt mit Altsilber-Mittelstück und Pendel. Bombiertes Glas.



Länge 50 cm.

No. 6093 14 Tag Gehwerk

" 6094 14 " Schlagwerk.

Kinderzimmeruhr.

$\frac{1}{5}$ nat. Größe.

Weißer Lackschild mit bunter Dekoration.



Länge 35 cm.

No. 6245 14 Tag Gehwerk.

Pendel-Uhren.

$\frac{1}{5}$ nat. Größe.

Octavius I.

Natur Nußbaum. Elfenbein-Zifferblatt.



Länge 60,5 cm.

No. 6175 14 Tag Schlagwerk.

Octavius II.

Natur Nußbaum. Elfenbein-Zifferblatt.

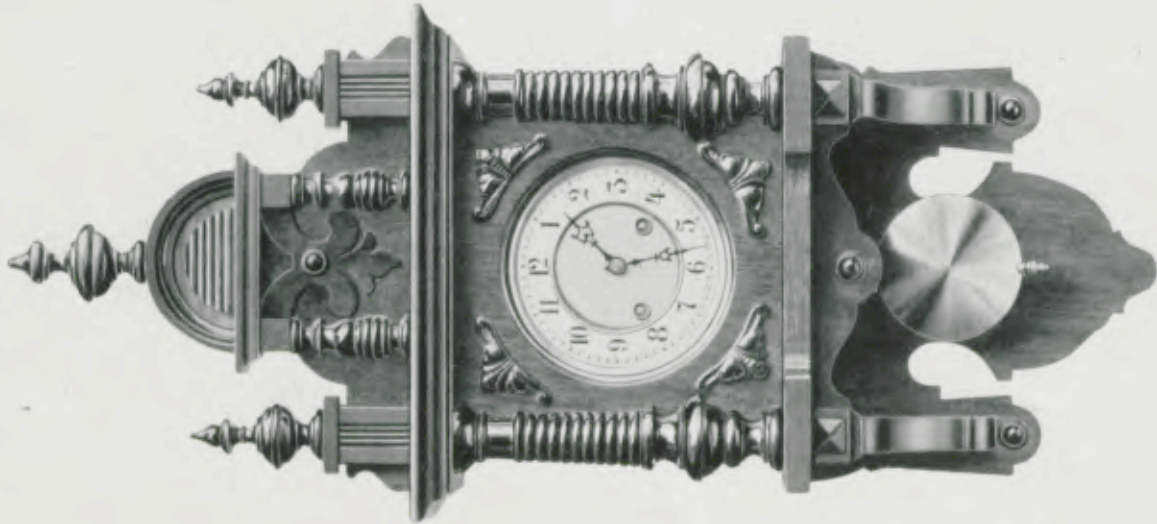


Länge 61 cm.

No. 6176 14 Tag Schlagwerk.

Navarra I.

Natur Nußbaum oder Eichen.
5 3/4" Elfenbein-Zifferblatt.

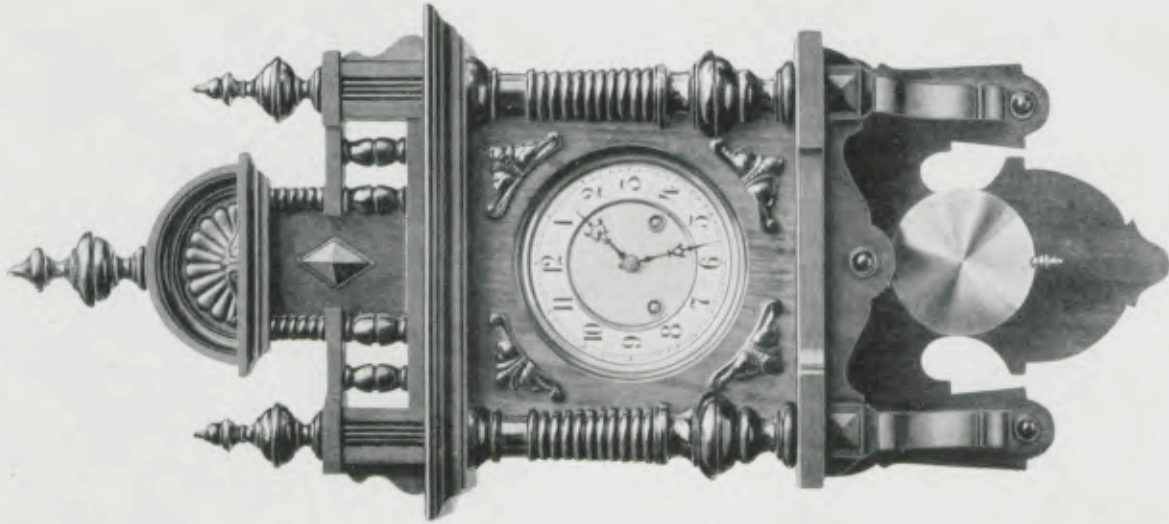


Länge 77 cm.

No. 6171 14 Tag Schlagwerk, Nußbaum
" 6172 14 " " Eichen.

Navarra II.

Natur Nußbaum. 5 3/4" Elfenbein-Zifferblatt.

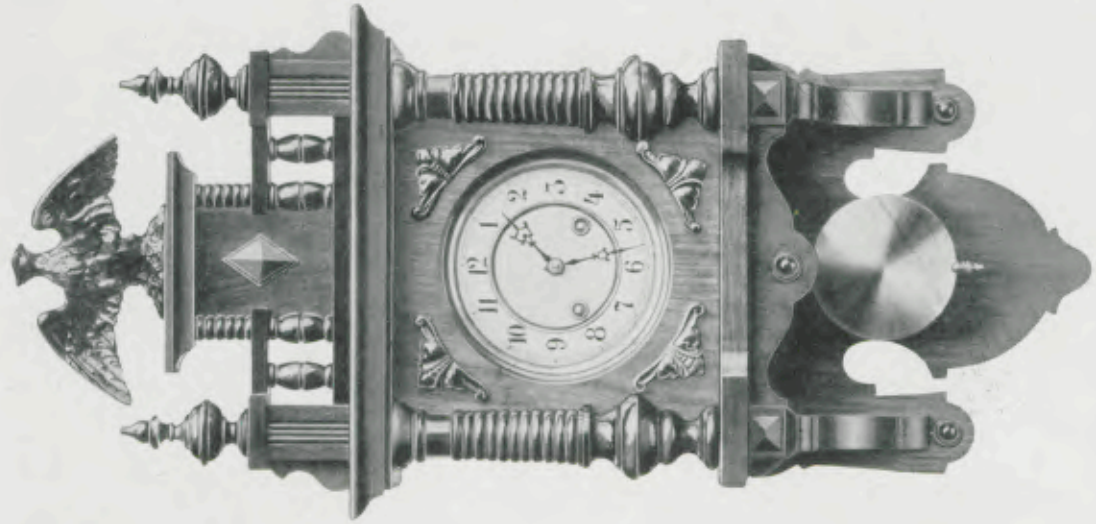


Länge 78 cm.

No. 6173 14 Tag Schlagwerk.

Navarra III.

Natur Nußbaum. 5 3/4" Elfenbein-Zifferblatt.



Länge 73 cm.

No. 6174 14 Tag Schlagwerk.

Pendel-Uhren.

1/5 nat. Größe.

Pendel-Uhren.

1/5 nat. Größe.

Wotan I.

Natur Nußbaum. 7" Elfenbein-Zifferblatt
mit Goldmittelstück.



Länge 91 cm.

No. 6222 14 Tag Schlagwerk.

Wotan II.

Natur Nußbaum oder Eichen. 7" Elfenbein-Zifferblatt
mit Goldmittelstück.



Länge 90,5 cm.

No. 6223 14 Tag Schlagwerk, Nußbaum
" 6224 14 " " Eichen.

Pendel-Uhren.

$\frac{1}{5}$ nat. Größe.

Wotan III.

Natur Nußbaum. 7" Elfenbein-Zifferblatt mit Goldmittelstück.



Länge 90 cm.

No. 6225 14 Tag Schlagwerk.

Wotan IV.

Natur Nußbaum. 7" Elfenbein-Zifferblatt mit Goldmittelstück.



Länge 91 cm.

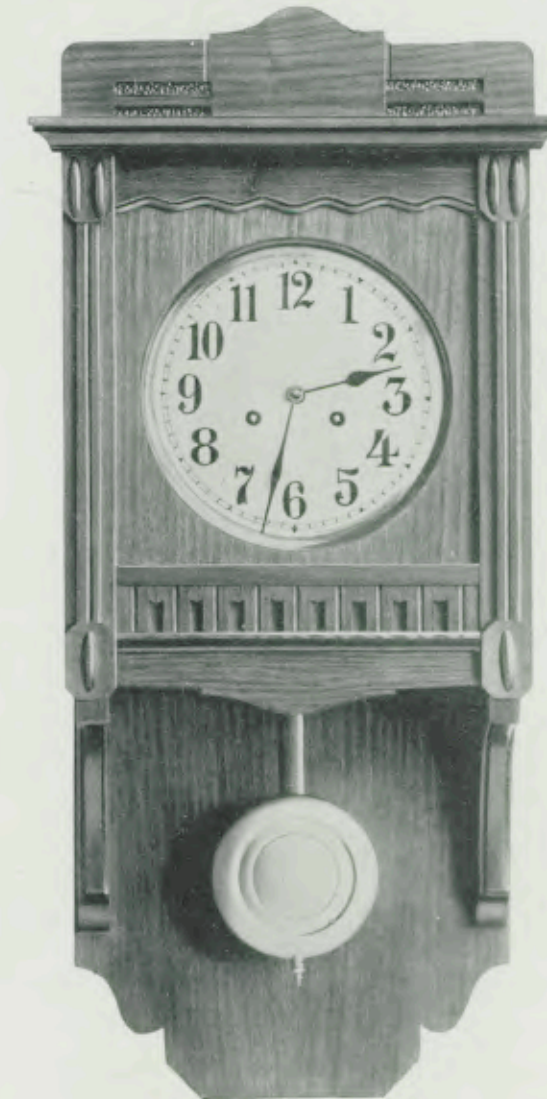
No. 6227 14 Tag Schlagwerk.

Pendel-Uhren.

$\frac{1}{5}$ nat. Größe.

Arkona I.

Natur Nußbaum oder Eichen. 8" Silber-Zifferblatt. Bombiertes Glas.



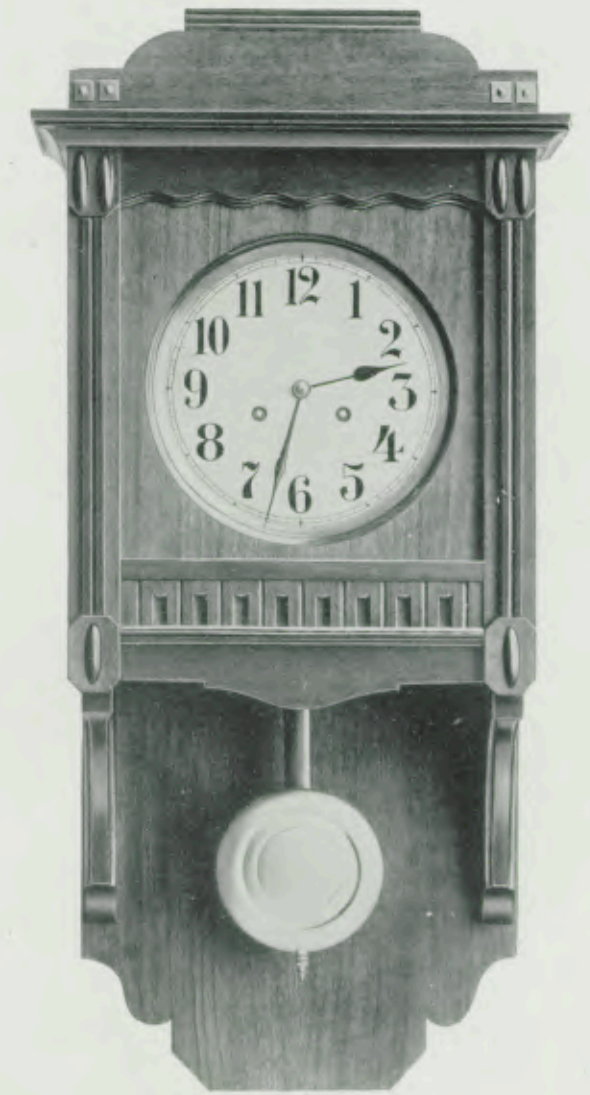
Länge 74 cm.

No. 6229 14 Tag Schlagwerk mit „Germaniagong“ No. 216 oder „Germania“-Doppelgong No. 218, Nußbaum.

„ 6241 14 Tag Schlagwerk mit „Germaniagong“ No. 216 oder „Germania“-Doppelgong No. 218, Eichen.

Arkona II.

Natur Nußbaum oder Eichen, mit goldfarbiger Metall-Garnitur. 8" Silber-Zifferblatt. Bombiertes Glas.



Länge 73 cm

No. 6230 14 Tag Schlagwerk mit „Germaniagong“ No. 216 oder „Germania“-Doppelgong No. 218, Nußbaum.

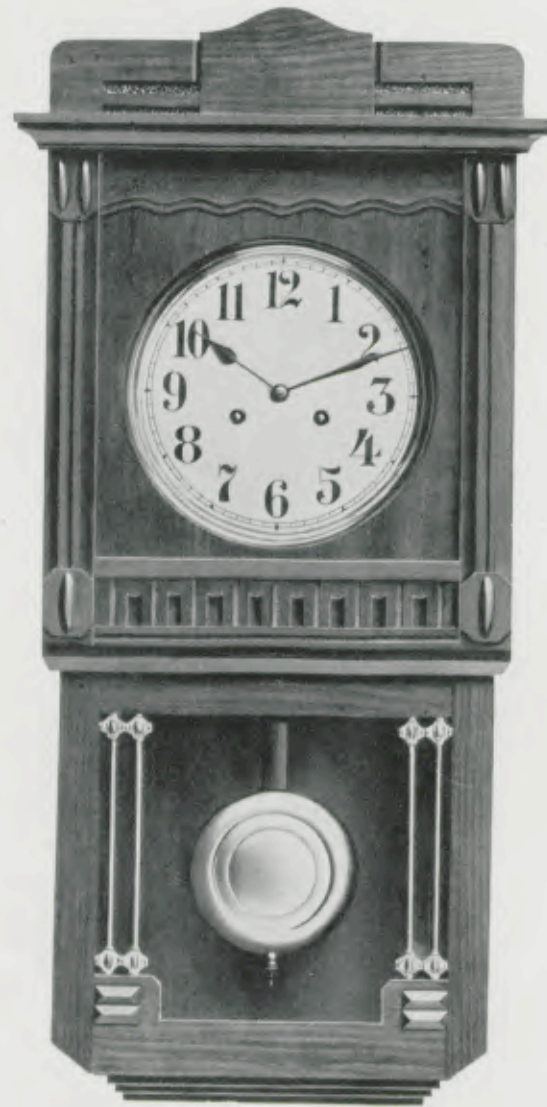
„ 6242 14 Tag Schlagwerk mit „Germaniagong“ No. 216 oder „Germania“-Doppelgong No. 218, Eichen.

Pendel-Uhren.

$\frac{1}{5}$ nat. Größe.

Arkadia I.

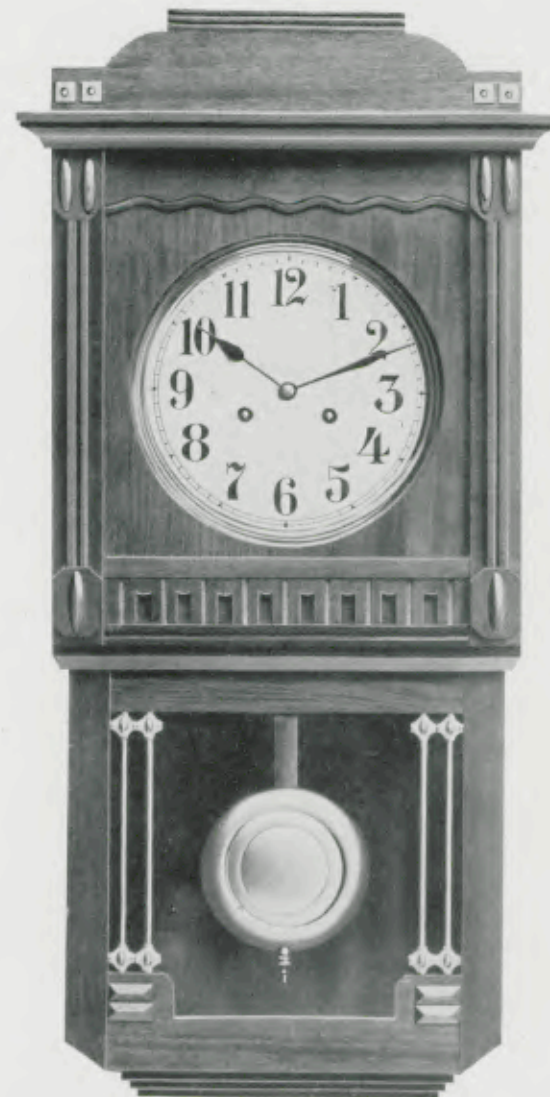
Natur Nußbaum oder Eichen mit goldfarbigen Metallstäben vor dem Pendelglas. 8" Silber-Zifferblatt. Bombiertes Zifferblattglas.



Länge 74 cm.

Arkadia II.

Natur Nußbaum oder Eichen, mit goldfarbiger Metall-Garnitur. 8" Silber-Zifferblatt. Bombiertes Zifferblattglas.



Länge 73 cm.

No. 6231 14 Tag Schlagwerk mit „Germaniagong“ No. 216 oder „Germania“-Doppelgong No. 218, Nußbaum.

„ 6243 14 Tag Schlagwerk mit „Germaniagong“ No. 216 oder „Germania“-Doppelgong No. 218, Eichen.

No. 6232 14 Tag Schlagwerk mit „Germaniagong“ No. 216 oder „Germania“-Doppelgong No. 218, Nußbaum.

„ 6244 14 Tag Schlagwerk mit „Germaniagong“ No. 216 oder „Germania“-Doppelgong No. 218, Eichen.

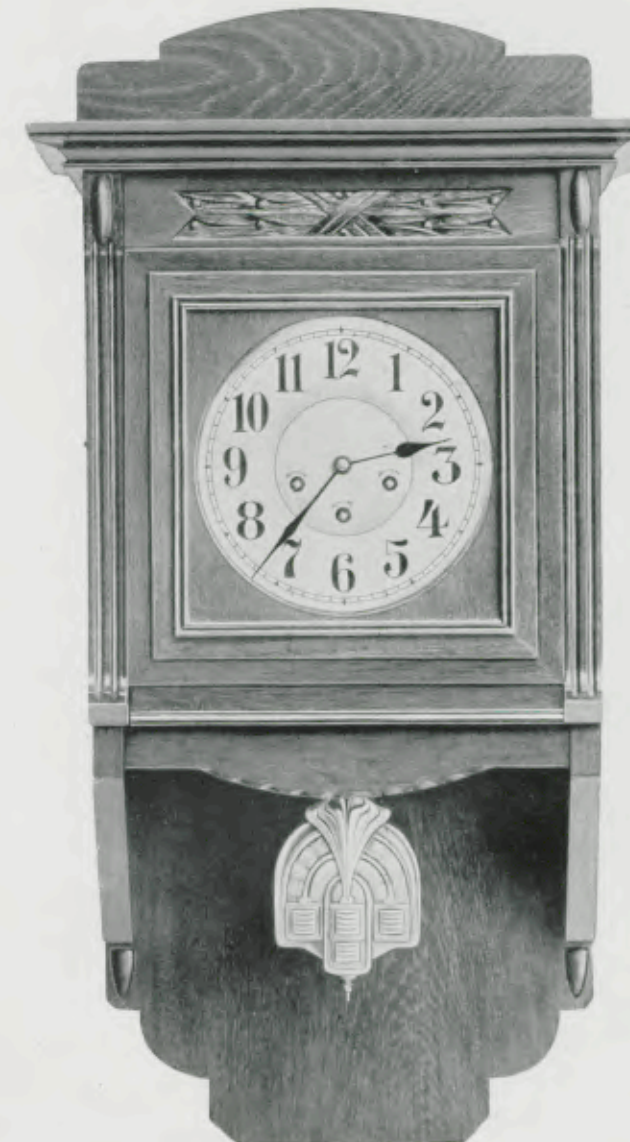
Pendel-Uhren,

Werke mit vollen, polierten Platinen und polierten Federnhäusern.

$\frac{1}{5}$ nat. Größe.

Diogenes.

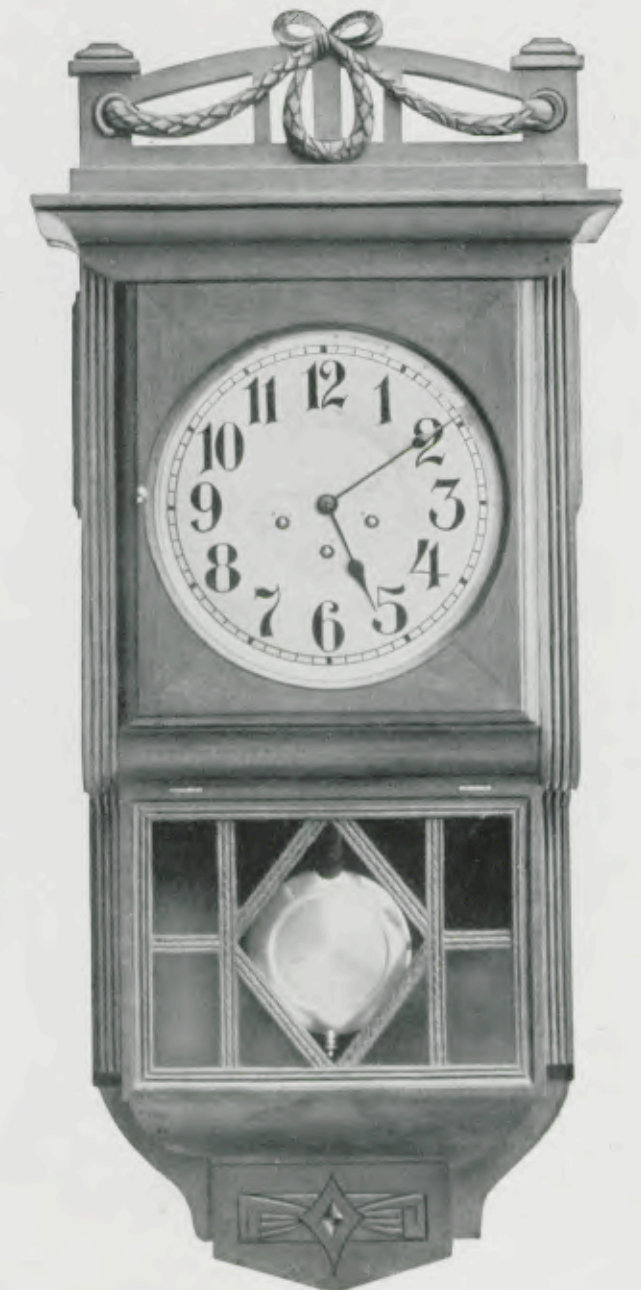
Natur Nußbaum oder Rauch-Eichen mit Schnitzerei. 8" Silber-Zifferblatt. Bombiertes Glas.



Länge 75 cm.

Plato.

Natur Nußbaum oder Eichen. 10" Silber-Zifferblatt. Bombiertes Glas.



Länge 89 cm.

No. 6209 Nußbaum | 8 Tag Viertel-Glockenspiel-Schlagwerk
„ 6210 Eichen | (Westminster), 5 Gongs.

No. 6043 Nußbaum | 8 Tag Viertel-Glockenspiel-Schlagwerk
„ 6155 Eichen | (Westminster), 5 Gongs.

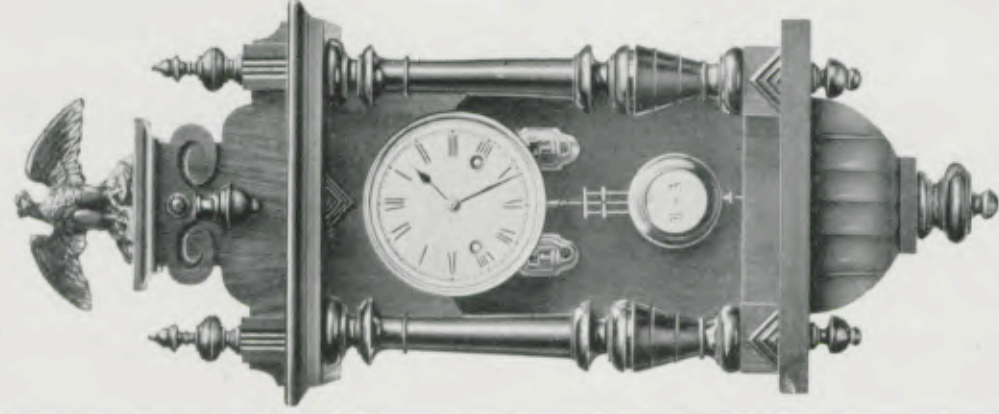
Die Uhren spielen bei Ablauf der ersten Viertelstunde einen, bei der zweiten zwei, bei der dritten drei Akkorde und bei Ablauf der vollen Stunde das ganze Stück, darauf erfolgt der Stundenschlag.

Eine Vorrichtung unterhalb des Zifferblattes ermöglicht es, das viertelstündliche, bzw. stündliche Glockenspiel auszuschalten, so daß die Uhr alsdann durch gewöhnliche Gong-Schläge nur die Stunden anzeigt.

Miniatur-Regulateure mit Glasseiten.

$\frac{1}{5}$ nat. Größe.

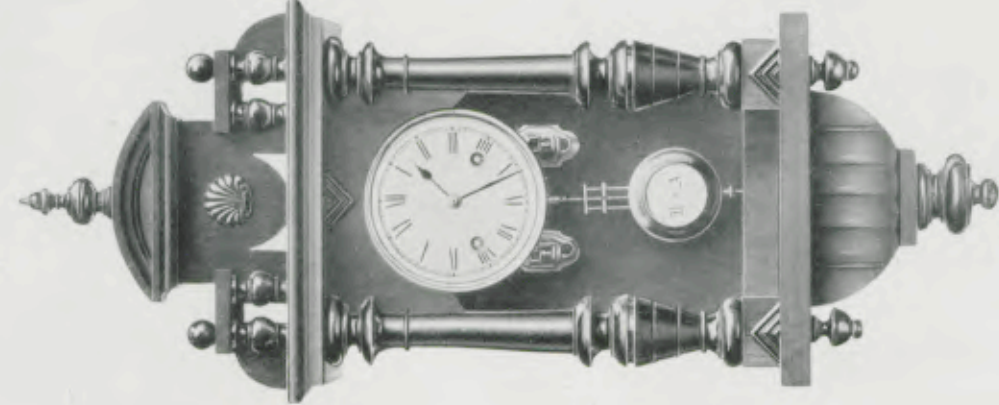
Kediri I.



Länge 63 cm.

No. 6178 1 Tag Schlagwerk
" 6179 14 " "

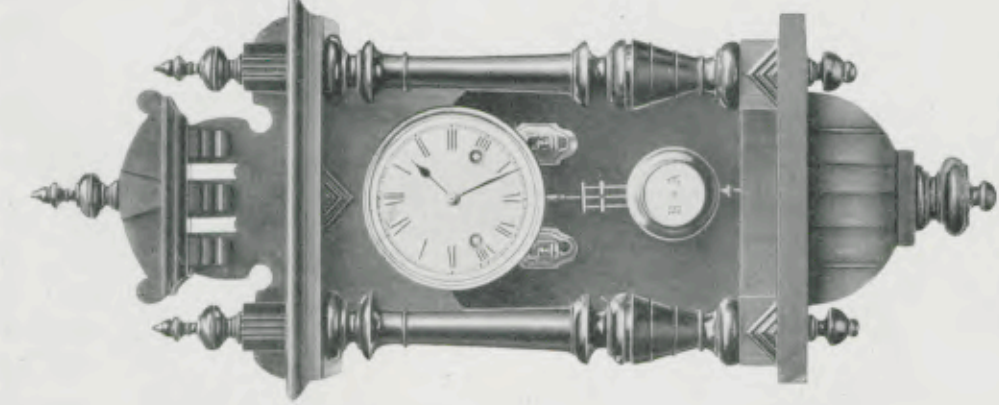
Kediri II.



Länge 65,5 cm.

No. 6181 1 Tag Schlagwerk
" 6182 14 " "

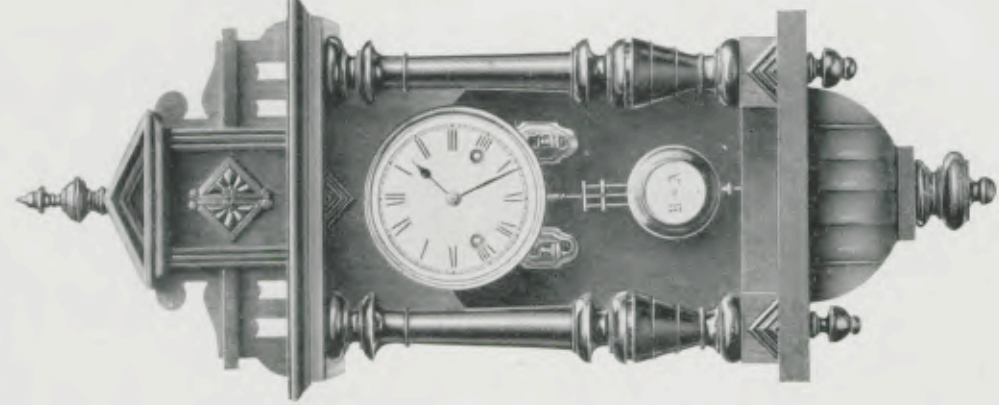
Kediri III.



Länge 65,5 cm.

No. 6184 1 Tag Schlagwerk
" 6185 14 " "

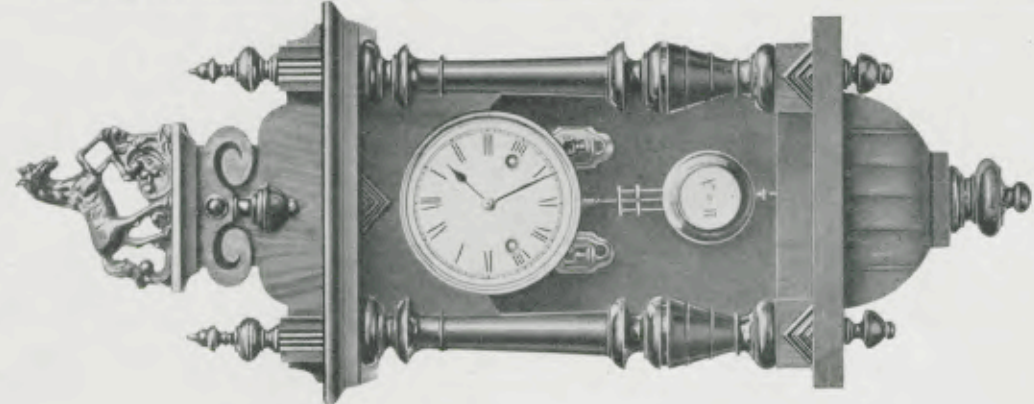
Kediri IV.



Länge 66 cm.

No. 6187 1 Tag Schlagwerk
" 6188 14 " "

Kediri V.



Länge 64 cm.

No. 6277 1 Tag Schlagwerk
" 6278 14 " "

Natur Nußbaum. Weiße Celluloid-Zifferblätter.

Miniatur-Regulateure mit Glasseiten.

$\frac{1}{5}$ nat. Größe.

Neu Bagdad I.

Neu Bagdad II.

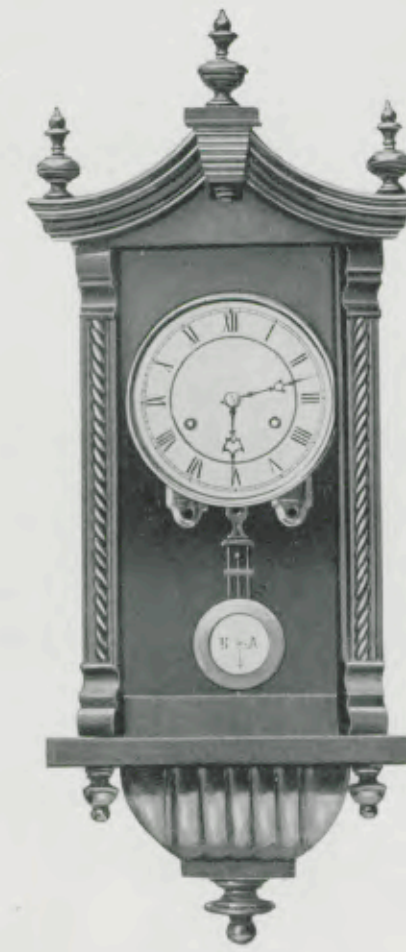
Neu Bagdad III.

Natur Nußbaum mit Glanzteilen. $5\frac{3}{4}$ " weiße Celluloid-Zifferblätter.



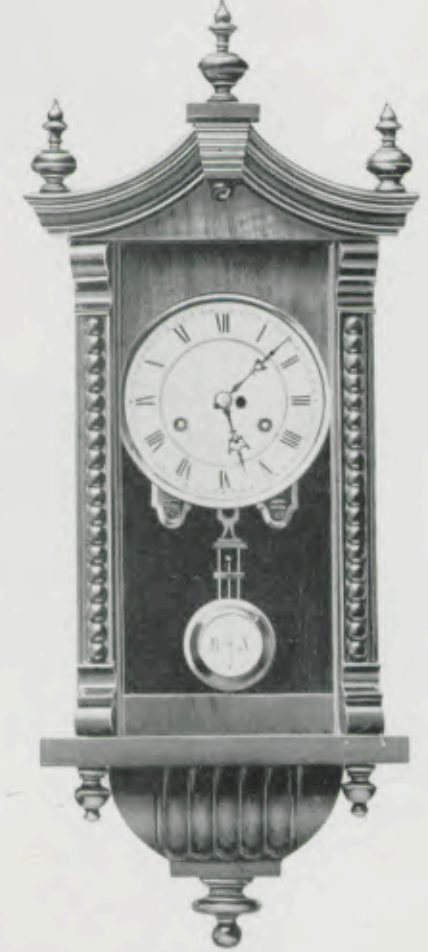
Länge 62,5 cm.

No. 6266 1 Tag Schlagwerk
" 6267 14 " "



Länge 62,5 cm.

No. 6268 1 Tag Schlagwerk
" 6269 14 " "



Länge 62,5 cm.

No. 6270 1 Tag Schlagwerk
" 6271 14 " "

Miniatur-Regulateure mit Glasseiten.

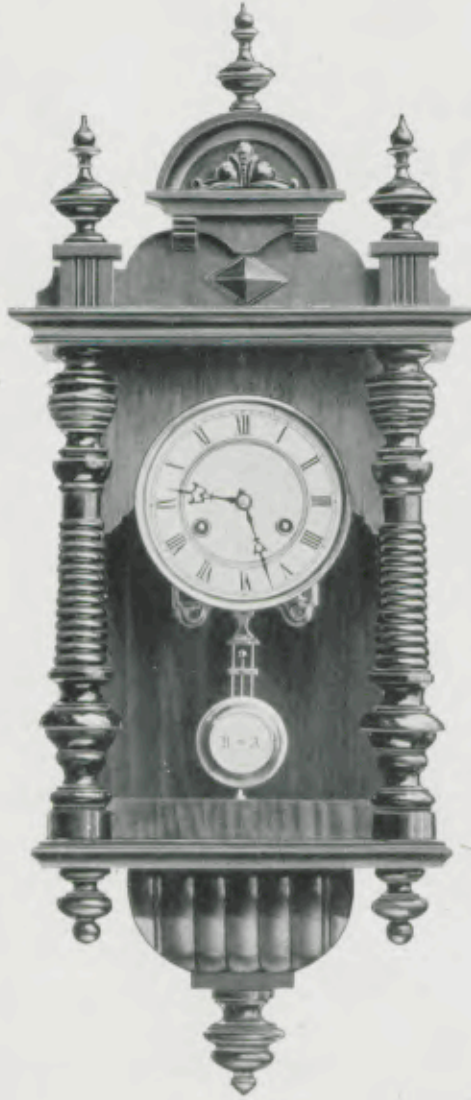
1/5 nat. Größe.

Tagus I.

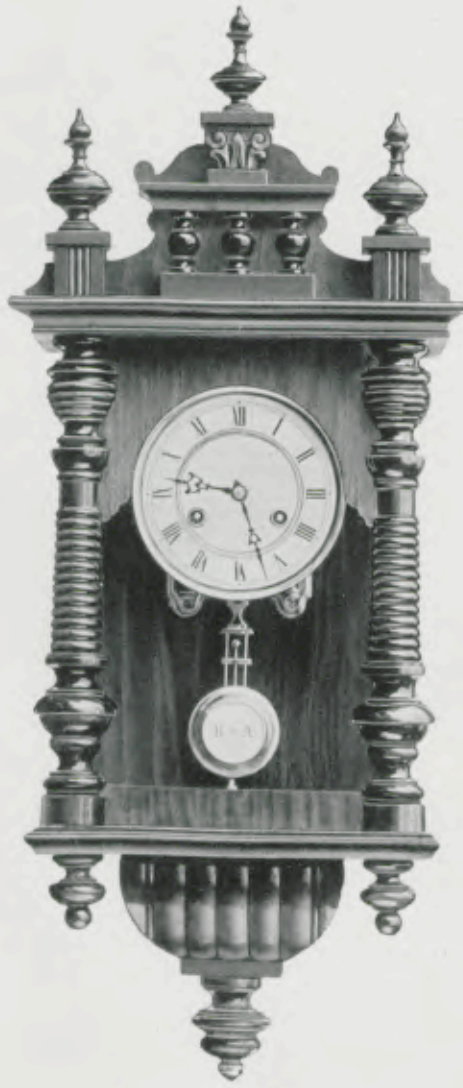
Tagus II.

Tagus III.

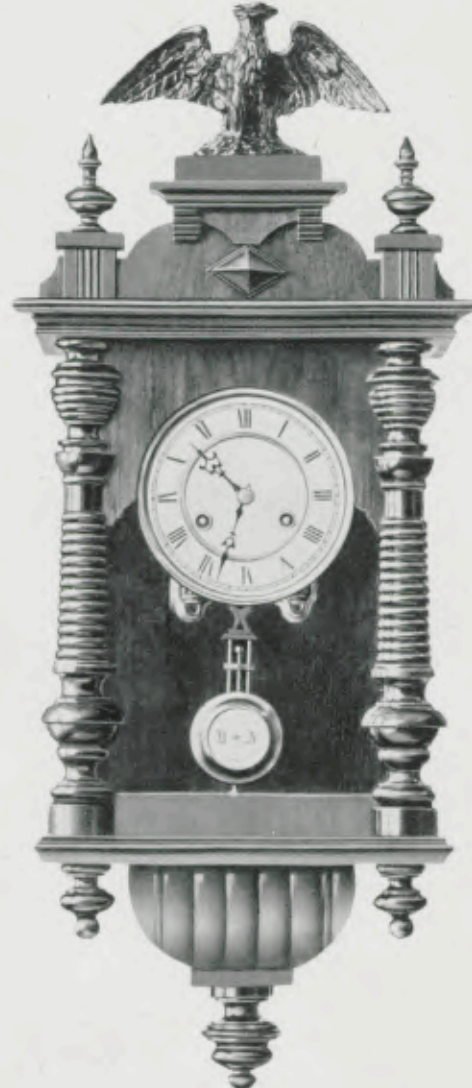
Natur Nußbaum oder Imitation Eichen. 5 3/4" Weiße Celluloid-Zifferblätter.



Länge 74 cm.



Länge 75,5 cm.



Länge 73 cm.

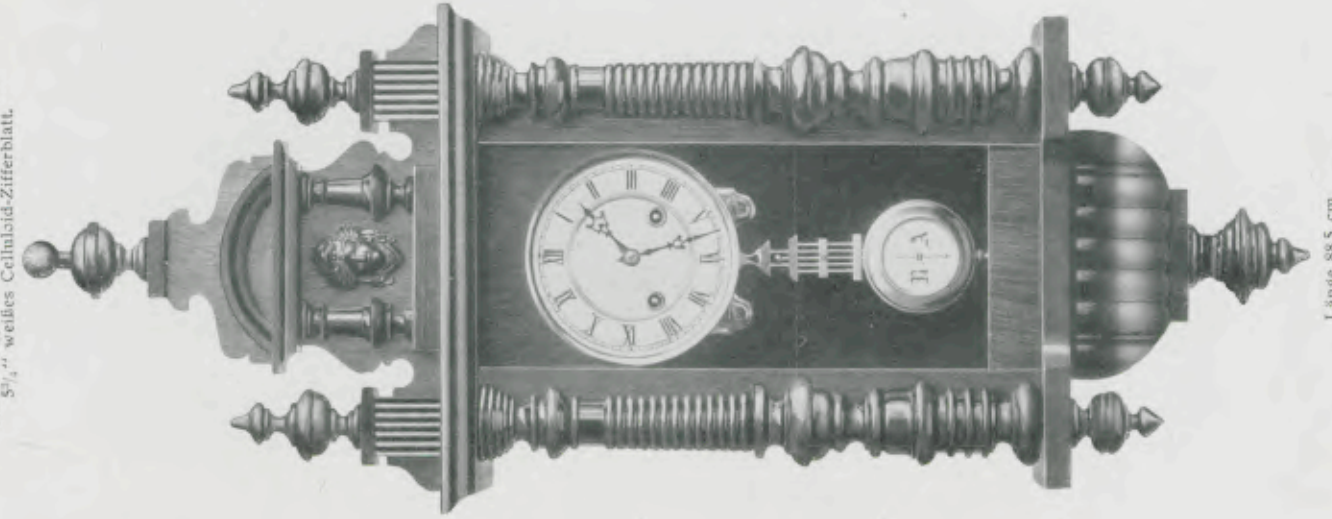
No. 6189	1 Tag Schlagwerk, Nußbaum	No. 6193	1 Tag Schlagwerk, Nußbaum	No. 6197	1 Tag Schlagwerk, Nußbaum
" 6190	14 " " "	" 6194	14 " " "	" 6198	14 " " "
" 6191	1 " " Eichen	" 6195	1 " " Eichen	" 6281	1 " " Eichen
" 6192	14 " " "	" 6196	14 " " "	" 6282	14 " " "

Halb-Regulateure mit Glasseiten.

1/5 nat. Größe.

Rugia III.

Natur Nußbaum oder Imitation Eichen. 5 3/4" weißes Celluloid-Zifferblatt.

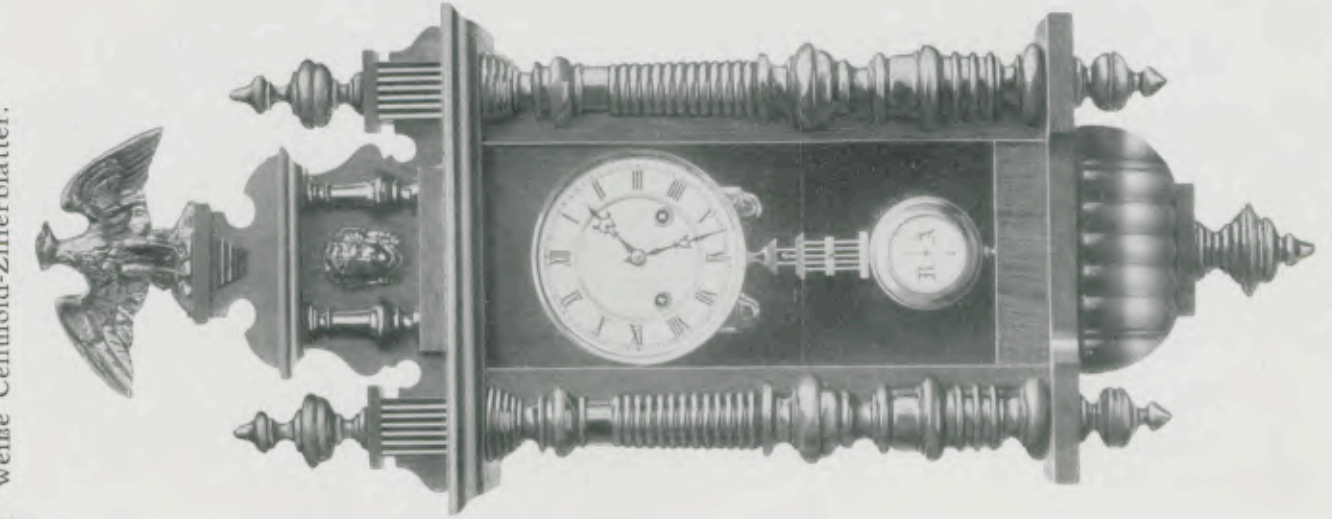


Länge 88,5 cm.

No. 6203	1 Tag Schlagwerk, Nußbaum
" 6204	14 " " "
" 6205	1 " " Eichen
" 6206	14 " " "

Rugia II.

Natur Nußbaum. 5 3/4" weiße Celluloid-Zifferblätter.

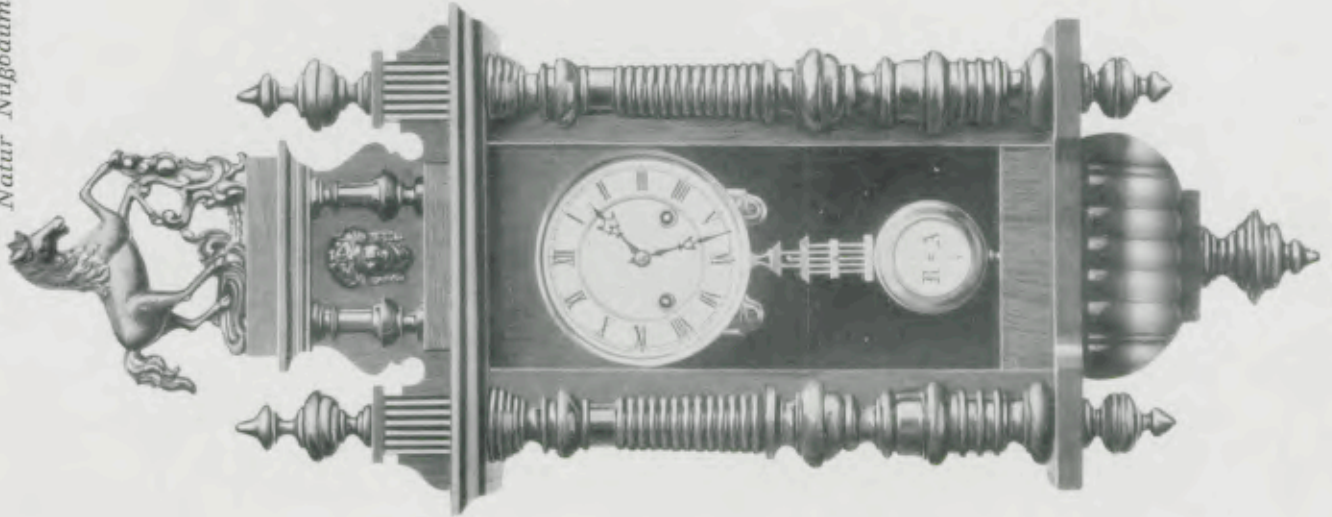


Länge 88 cm.

No. 6201	1 Tag Schlagwerk
" 6202	14 " "

Rugia I.

Natur Nußbaum.

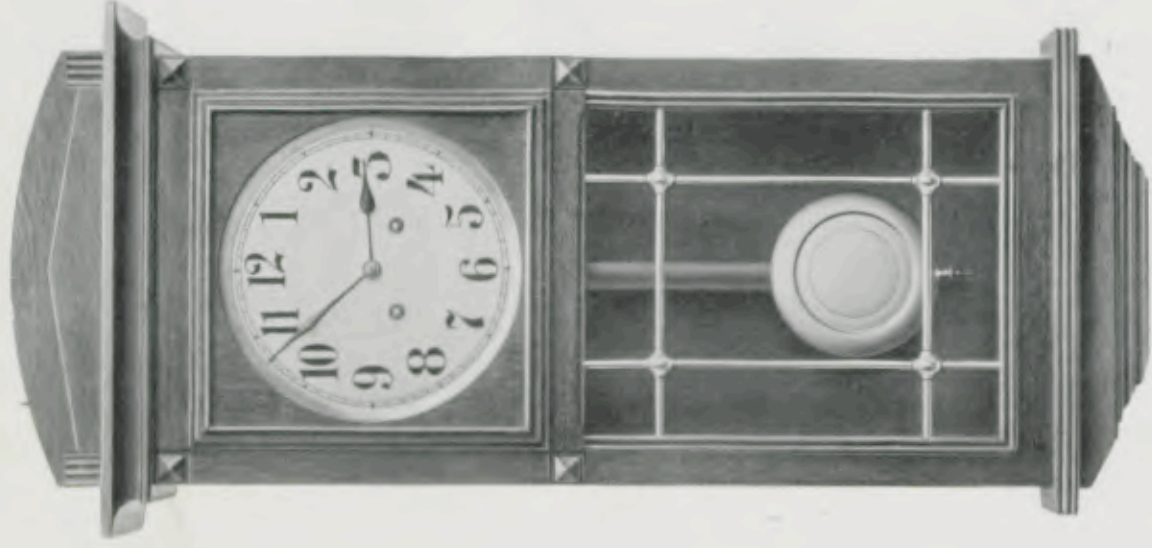


Länge 91 cm.

No. 6199	1 Tag Schlagwerk
" 6200	14 " "

Argentina.

Natur Nußbaum oder Eichen mit goldfarbigem Metallstäben vor dem Pendelglas.
8" Silber-Zifferblatt, bombirtes Zifferblattglas.



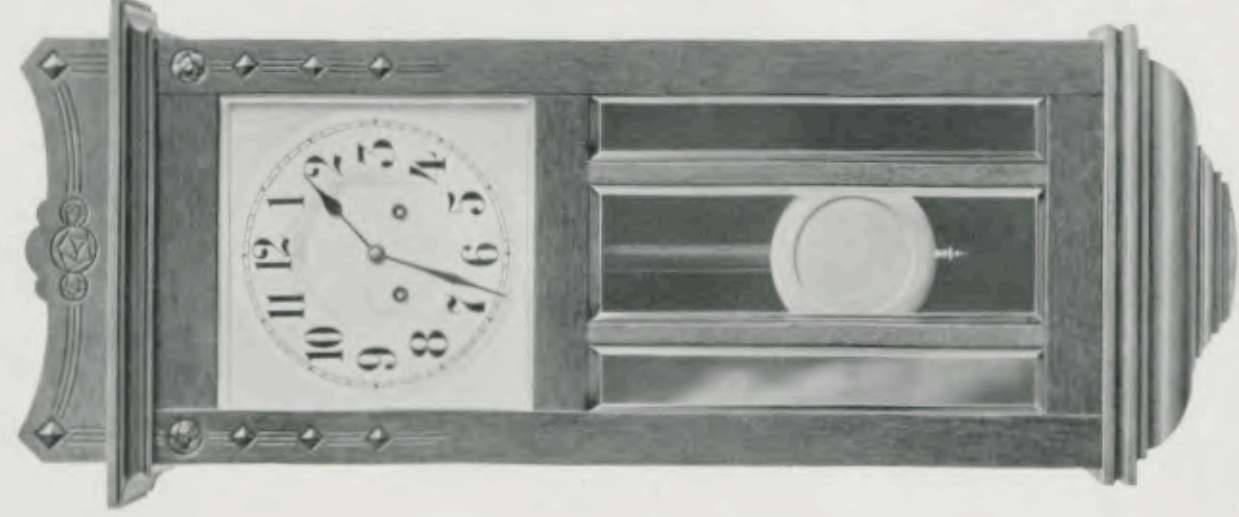
Länge 78 cm.

No. 6240 14 Tag Schlagwerk, Nußbaum, mit „Germaniagong“ No. 215 oder „Germania“-Doppelgong No. 217.

" 6248 14 Tag Schlagwerk, Eichen, mit „Germaniagong“ No. 215 oder „Germania“-Doppelgong No. 217.

Cordoba.

Rauch-Eichen mit schwarzer Gravierung. Goldfarbiges Zifferblatt und goldfarbiger Pendel. Facetteglas vor dem Zifferblatt und dem Pendel.



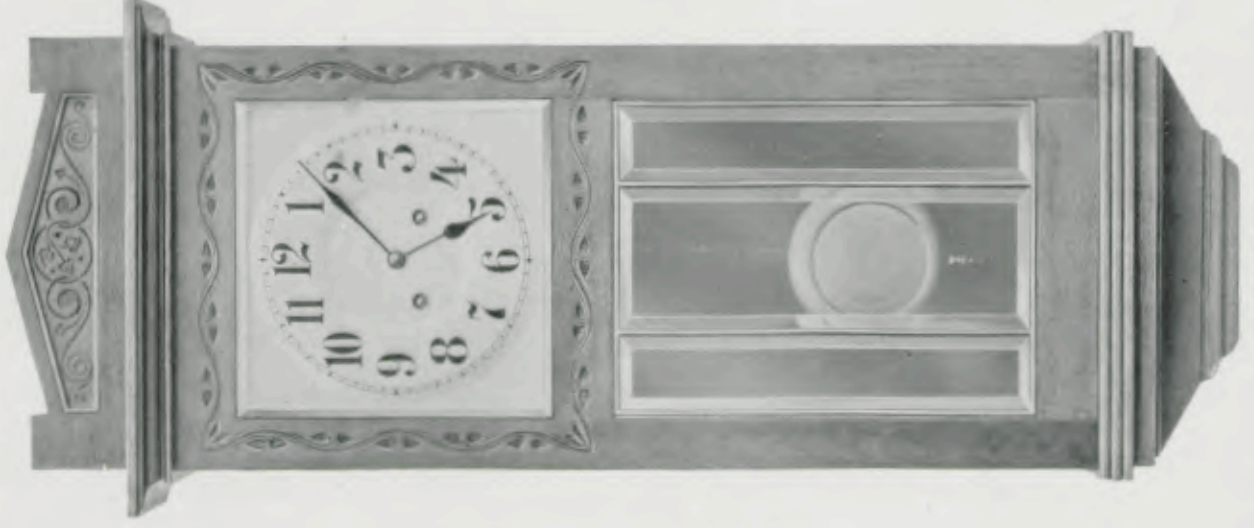
Länge 82 cm.

No. 6257 14 Tag Schlagwerk mit „Germaniagong“ No. 216 oder „Germania“-Doppelgong No. 218.

No. 6256 14 Tag Schlagwerk mit „Germaniagong“ No. 216 oder „Germania“-Doppelgong No. 218.

Sevilla.

Rauch-Eichen mit schwarzer Gravierung und Messingleiste im Aufsatz. Goldfarbiges Zifferblatt und goldfarbiger Pendel. Facetteglas vor dem Zifferblatt und Facettegläser mit Metalleinlagen vor dem Pendel.



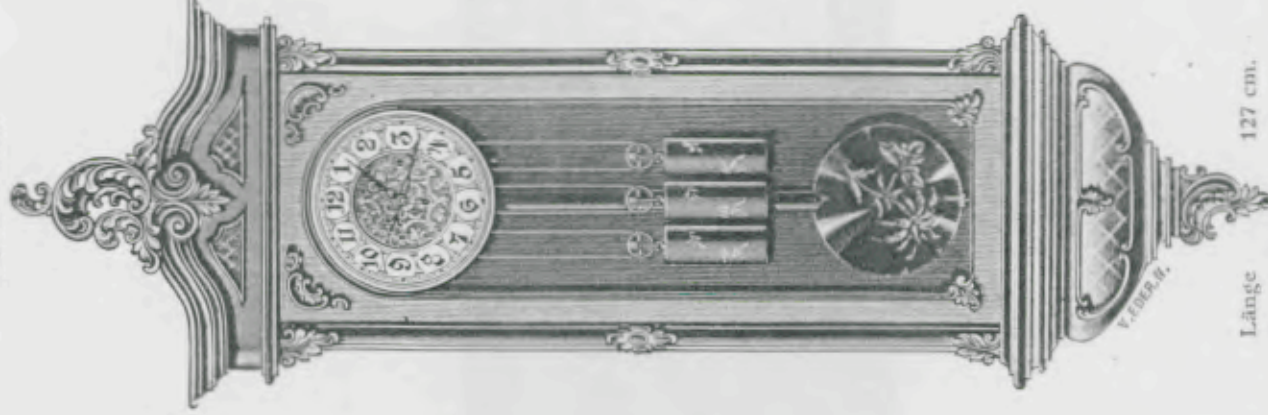
Länge 81 cm.

Regulateure.

1/5 nat. Größe.

Ebenseer Gewichtzug-Pendeluhrn mit Schlagwerk auf Stab-Gong.

No. 532.
Nußbaum matt.



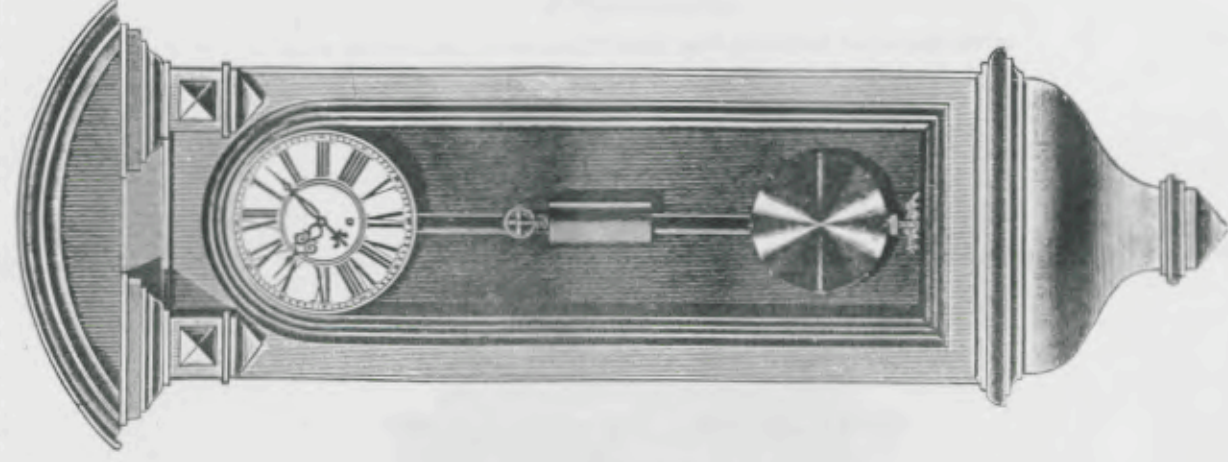
Länge 127 cm.

Zifferblatt-Durchmesser 7" = 19 cm. Pendellänge 27" = 71 cm. Weißes Email-Zifferblatt. 8 Tage 1/2 Stunden gewöhnliches oder 1/4 Stunden-Repetier-Schlagwerk.

Wir liefern diese Uhren auf Wunsch mit den Ausstattungen siehe Seite 99/101.

Ebenseer Gewichtzug-Pendeluhr.

No. 534. Eichen matt oder Nußbaum matt.



Länge 112 cm.

Zifferblatt-Durchmesser 7" = 19 cm. Pendellänge 27" = 71 cm. Weißes Email-Zifferblatt. 8 Tage oder 30 Tage Gehwerk.

Regulateur,

Werk mit vollen, polierten Platinen und polierten Federnhäusern.
 $\frac{1}{5}$ nat. Größe.

Genua mit Glockenspiel.

Natur Nußbaum, Eichen oder echt Mahagoni poliert, Gold- oder Silber-Zifferblatt. Facetteglas vor dem Zifferblatt und Facettegläser mit Metalleinlagen in der Türe.



Länge 78 cm.

No. 6156	Nußbaum	} 8 Tag $\frac{1}{4}$ Glockenspiel-Schlagwerk (Westminster), 4 Gongs.
" 6157	Eichen	
" 6158	Mahagoni	

Die Uhr spielt bei Ablauf der ersten Viertelstunde einen, bei der zweiten zwei, bei der dritten drei Akkorde und bei Ablauf der vollen Stunde das ganze Stück, darauf erfolgt der Stundenschlag auf 3 Gongs.

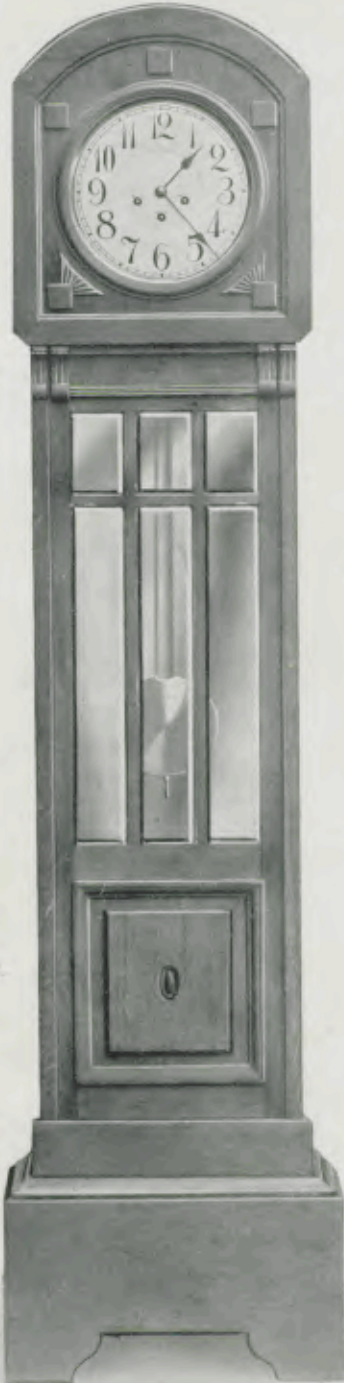
Eine Vorrichtung unterhalb des Zifferblattes ermöglicht es, das viertelstündliche, bezw. stündliche Glockenspiel auszuschalten, so daß die Uhr alsdann nur die Stunden anzeigt.

Haus-Uhren,

Werke mit vollen, polierten Platinen und polierten Federnhäusern.
 $\frac{1}{10}$ nat. Größe.

Hastings.

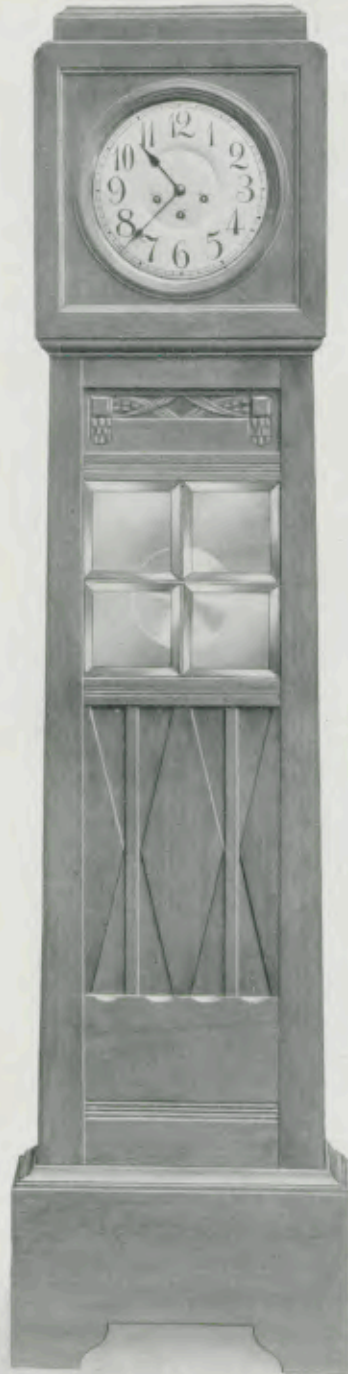
Eichen. Silber-Zifferblatt,
 bombiertes Zifferblattglas.
 Facettierte Türegläser.



Höhe 183 cm.

Chester.

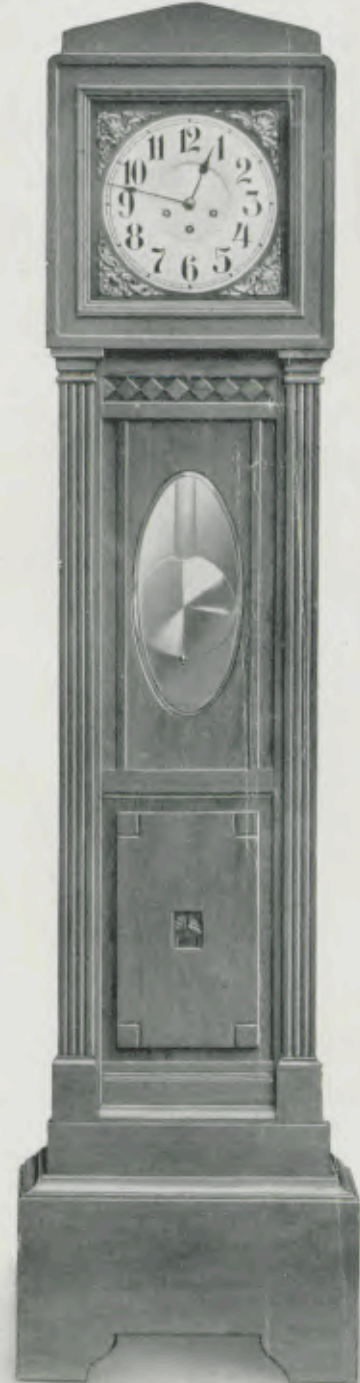
Natur Nußbaum mit Glanzteilen oder *Eichen.*
 Silber-Zifferblatt, bombiertes Zifferblattglas.
 Facettegläser mit Metalleinlagen vor der Türe.



Länge 183 cm.

Preston.

Eichen. Silber-Zifferblatt auf Gold-
 grund mit Kunstgußverzierungen.
 Ovale Facetteglas in der Türe.



Länge 184 cm.

No. 6284 8 Tag $\frac{1}{4}$ Glockenspiel-Schlag-
 werk (*Westminster*), 5 Gongs.

No. 6251 Nußbaum }
 " 6252 Eichen }

8 Tag $\frac{1}{4}$ Glockenspiel-
 Schlagwerk (*Westminster*)
 5 Gongs.

No. 6255 8 Tag $\frac{1}{4}$ Glockenspiel-Schlag-
 werk (*Westminster*) 5 Gongs.

Die Uhren Hastings, Chester und Preston spielen bei Ablauf der ersten Viertelstunde einen, bei der zweiten zwei, bei der dritten drei Akkorde und bei Ablauf der vollen Stunde das ganze Stück, darauf erfolgt der Stundenschlag.

Eine Vorrichtung unterhalb des Zifferblattes ermöglicht es, das viertelstündliche, bzw. stündliche Glockenspiel aus-
 zuschalten, so daß die Uhr alsdann durch gewöhnliche Gongschläge nur die Stunden anzeigt.