

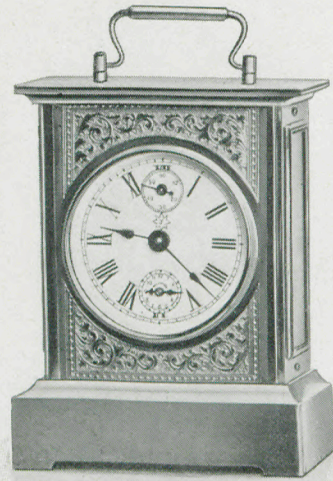
Marine-Uhr.

$\frac{1}{3}$ nat. Größe.

Joker

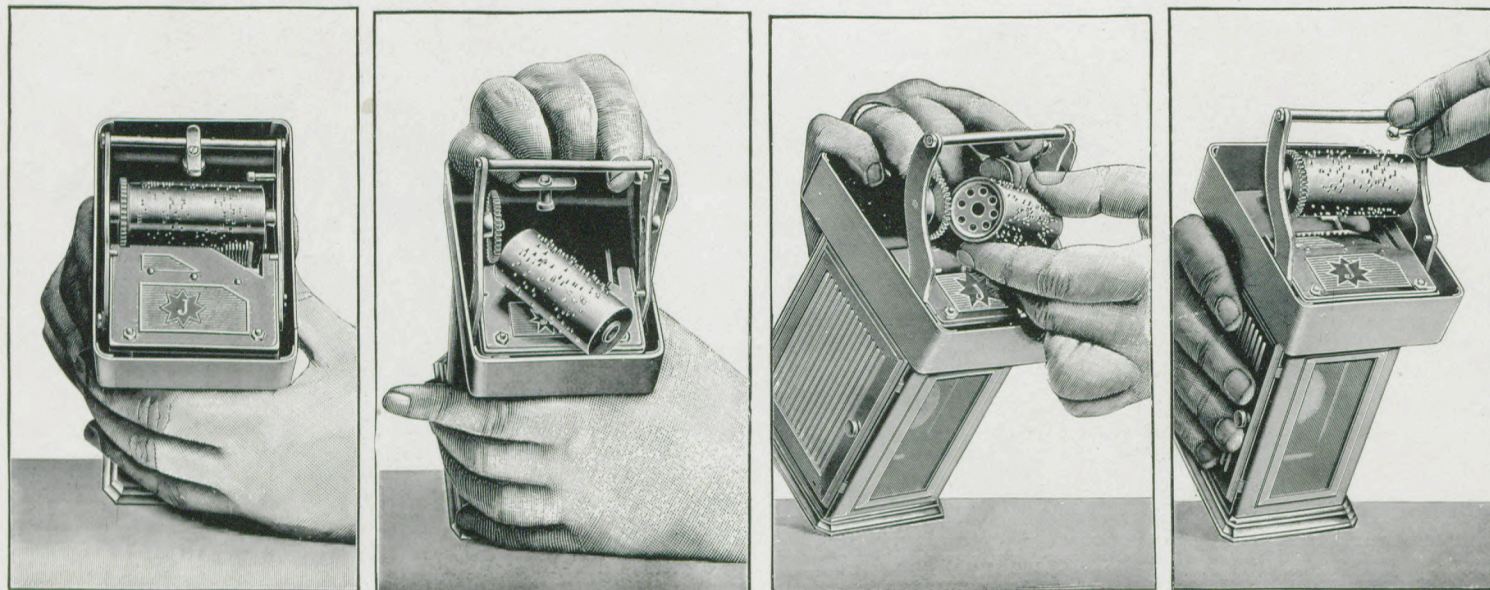
mit auswechselbaren *Musik*-Walzen.

Messing-Gehäuse, vernickelt, mit Glasseiten. Vergoldete Fassade.



Höhe 18,5 cm.

- | | | |
|----------|---|-------------------------------------|
| No. 6144 | 1 Tag Gehwerk Wecker, wie oben abgebildet | } mit aus-
wechselbarer
Musik |
| " 6154 | 1 Tag Gehwerk Wecker mit Fassade von „Marchand“ (Katalog Seite 31) und ovalem Facetteglas oben im Dach. | |



Uhr umgedreht zum Wechseln der Musikwalze.

Uhr mit herausgenommener Walze.

Es wird eine neue Walze eingelegt (siehe die Stellung beider Hände.)

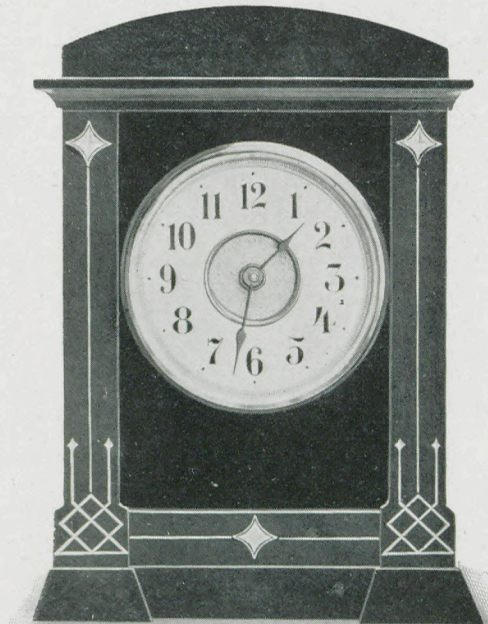
Uhr mit wieder eingelegter Walze.

Marine-Uhren.

$\frac{1}{3}$ nat. Größe.

Thekla.

Imitation *Mahagoni* mit Goldgravierung. Elfenbein-Zifferblatt.

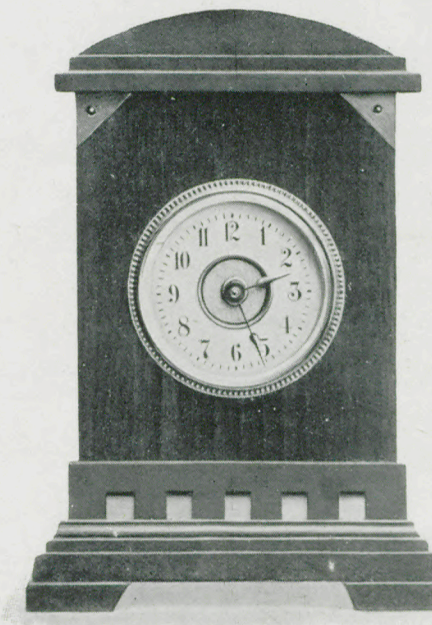


Höhe 26 cm.

- | | |
|----------|-----------------|
| No. 6219 | 1 Tag Gehwerk |
| " 6220 | 1 " " Wecker |
| " 6221 | 1 " Schlagwerk. |

Frida.

Natur *nußbaum*farbig mit goldfarbiger Metall-Garnitur. Elfenbein-Zifferblatt, Facetteglas.

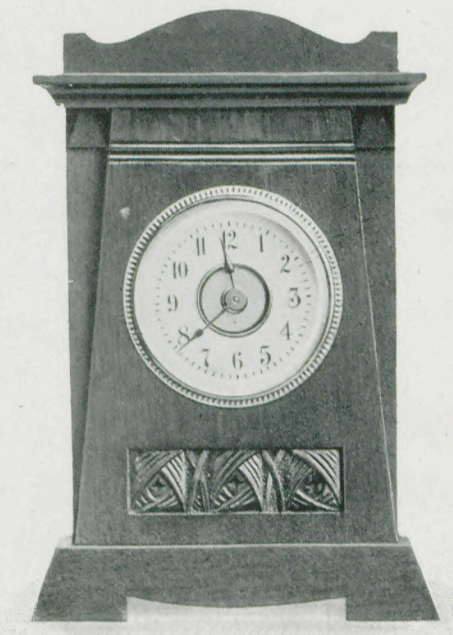


Höhe 25 cm.

- | | |
|----------|-----------------|
| No. 6213 | 1 Tag Gehwerk |
| " 6214 | 1 " " Wecker |
| " 6215 | 1 " Schlagwerk. |

Minna.

Natur *nußbaum*farbig mit Schnitzerei. Elfenbein-Zifferblatt, Facetteglas.



Höhe 25 cm.

- | | |
|----------|-----------------|
| No. 6216 | 1 Tag Gehwerk |
| " 6217 | 1 " " Wecker |
| " 6218 | 1 " Schlagwerk. |