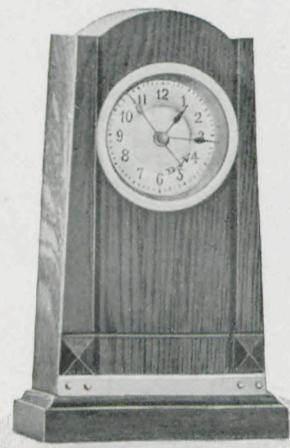


Marine-Uhren.

1/3 nat. Größe.

Clara.

Rauch-Eichen mit Silber-Beschlägen.
Bombiertes Glas.
Silber-Zifferblatt.

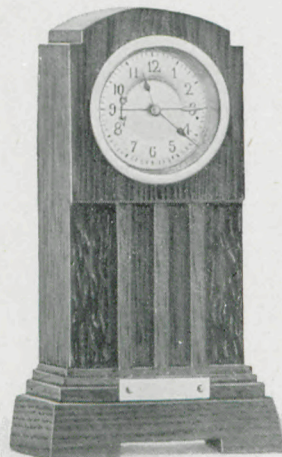


Höhe 17,5 cm.

No. 6163 1 Tag Gehwerk
" 6164 1 " " Wecker.

Martha.

Rauch-Eichen mit Silberbeschlägen.
Bombiertes Glas.
Silber-Zifferblatt.

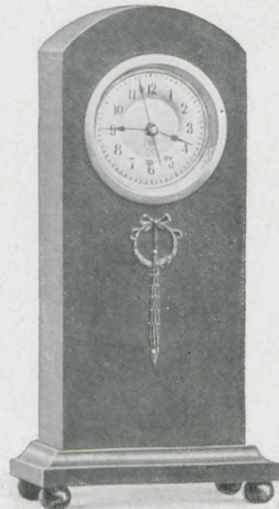


Höhe 18 cm.

No. 6165 1 Tag Gehwerk
" 6166 1 " " Wecker.

Elsa.

Echt *Mahagoni*, poliert, mit schwarz
polierten Partien, Silber-Zifferblatt.
Bombiertes Glas.

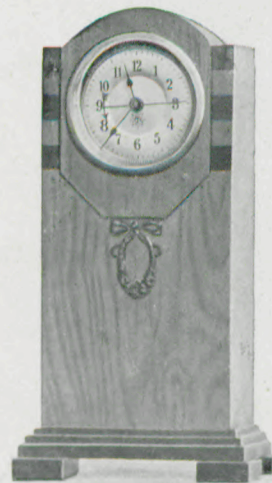


Höhe 20,5 cm.

No. 6086 1 Tag Gehwerk
" 6087 1 " " Wecker.

Bertha.

Graues *Birkenholz*, poliert, mit
schwarz polierten Partien,
Silber-Zifferblatt.
Bombiertes Glas.

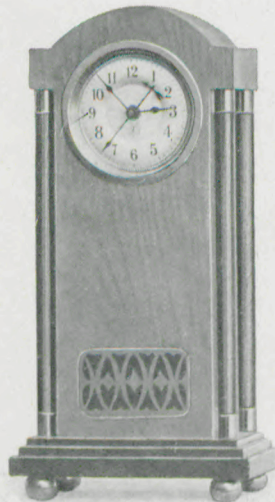


Höhe 19 cm.

No. 6074 1 Tag Gehwerk
" 6075 1 " " Wecker.

Lucy.

Graues *Birkenholz*, poliert,
mit Palysander-Säulen, goldfarbiger
Metall-Garnitur und
Messing-Intarsien. Silber-Zifferblatt.
Bombiertes Glas.



Höhe 20 cm.

No. 6070 1 Tag Gehwerk
" 6071 1 " " Wecker.

Mary.

Palysander und *Mahagoni*, poliert,
mit Messing-Intarsien,
Silber-Zifferblatt.
Bombiertes Glas.



Höhe 20 cm

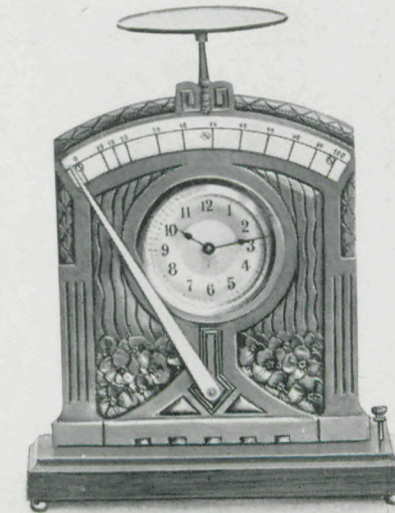
No. 6048 1 Tag Gehwerk
" 6049 1 " " Wecker.

Marine-Uhren.

1/3 nat. Größe.

Briefwage.

Metallfassade, Altkupfer und Silber auf Mahagonisockel mit vernickelter Briefwage.
Silber-Zifferblatt, Facetteglas.



Höhe 19 cm.

No. 6167 1 Tag Gehwerk.

Silberglocke.

Messing-Gehäuse, *vernickelt* oder *verkupfert*.
Weißes Celluloid-Zifferblatt.
Prächtiges Geläute.



Höhe 21 cm.

No. 6236 1 Tag Gehwerk Wecker, vernickelt
" 6237 1 " " " verkupfert.

Silberglocke.

Messing-Gehäuse, *braun patiniert* mit *Goldstreifen*.
Weißes Celluloid-Zifferblatt.
Staubdichter Verschuß. Prächtiges Geläute.



Höhe 21 cm.

No. 6239 1 Tag Gehwerk Wecker mit
staubdichtem Verschuß.