

# Neuheiten



# Junghans



Frühjahr  
1908

No. 285.

Februar 1908.  
Février

NEUHEITEN!

NOUVEAUTÉS!

VEREINIGTE UHRENFABRIKEN  
VON  
GEBRÜDER JUNGHANS  
UND THOMAS HALLER A.-G.  
IN  
SCHRAMBERG  
SCHWARZWALD.



FABRIQUES D'HORLOGERIE RÉUNIES  
DE  
JUNGHANS FRÈRES  
& THOMAS HALLER A.-G.  
SCHRAMBERG  
FORÊT NOIRE.

FABRIK-MARKEN:  
MARQUES DE FABRIQUE:



REGISTRIERT 1888.  
ENREGISTRÉE 1888.



REGISTRIERT 1890.  
ENREGISTRÉE 1890.



Nipp-Uhr.

<sup>2</sup>/<sub>3</sub> nat. Grösse.

Messinggehäuse  
vernickelt mit Silber-  
kranz um das Zifferblatt.  
Silberzifferblatt, bom-  
biertes Glas.



Bud.

Pendulette de luxe.

<sup>2</sup>/<sub>3</sub> de la grandeur naturelle.

Boîte en laiton  
nickelé avec couronne  
argent autour du  
cadran. Cadran argenté,  
verre bombé.

Höhe 7<sup>1</sup>/<sub>2</sub> cm. Hauteur 7<sup>1</sup>/<sub>2</sub> cm.  
1 Tag Gehwerk Wecker. No. 6036. 30 heures réveil.

Etui für Bud.

Ecrin pour Bud.

Imitation rotes Leder, zum Aufklappen gerichtet.  
Imitation cuir rouge, avec abatant.

(Offen — Ouvert)

(Geschlossen — Fermé)



Höhe 9 cm. Hauteur 9 cm. Breite 6 cm. Largeur 6 cm. Tiefe 6 cm. Profondeur 6 cm.  
No. 6122.

## Etui

für Klein Baby No. 5937

$\frac{2}{3}$  nat. Grösse.

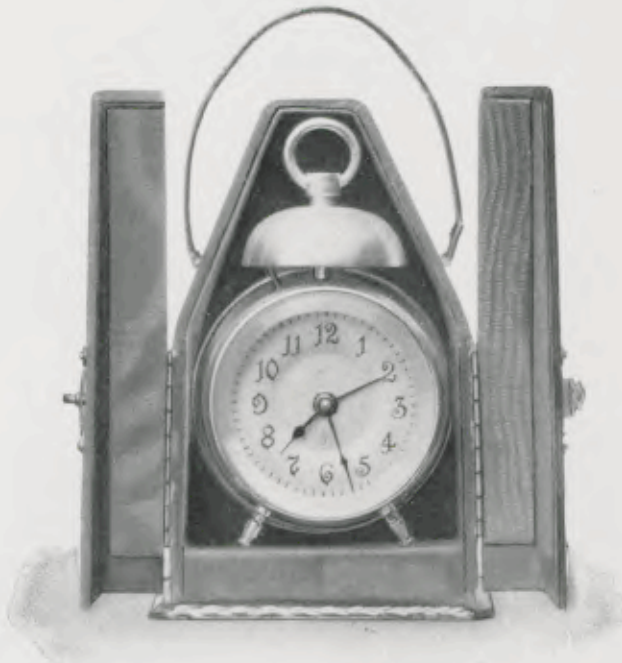
## Ecrin

pour Petit Baby No. 5937

$\frac{2}{3}$  de la grandeur naturelle.

Imitation rotes Leder.

Imitation cuir rouge.



Höhe 11 cm.      Hauteur 11 cm.  
Breite 6 cm.      Largeur 6 cm.  
Tiefe  $4\frac{1}{2}$  cm.      Profondeur  $4\frac{1}{2}$  cm.

No. 6120.

## Nipp-Uhr.

$\frac{2}{3}$  nat. Grösse.

## Pendulette de luxe.

$\frac{2}{3}$  de la grandeur naturelle.

Darling  
mit Radium-Leuchtblatt.

Darling  
avec cadran radium  
lumineux.

Die verwendete Radium-Substanz an Zifferblatt und Zeigern ermöglicht ein absolut sicheres, leichtes Ablesen der Zeit in der Dunkelheit. Die Haltbarkeit der Leuchtfähigkeit ist unbegrenzt.

La substance radium appliquée au cadran et aux aiguilles permet de voir l'heure dans l'obscurité avec facilité et sûrement. La durée de la substance est illimitée.

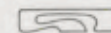
Metall-Gehäuse,  
Silber.  
Bombiertes Glas.



Boîte en métal  
argenté.  
Verre bombé.

Höhe 10,5 cm.      Hauteur 10,5 cm.

1 Tag Gehwerk Wecker.      No. 6042.      30 heures réveil.



## Nipp-Uhr.

$\frac{2}{3}$  nat. Grösse.

## Neu Suevia.

Metallgehäuse **Nickel, Silber, Stahl oxidiert** oder **Gold**. Silber-Metallzifferblatt.



Höhe 8 cm. Hauteur 8 cm.

- |                                      |          |                                |
|--------------------------------------|----------|--------------------------------|
| 1 Tag Gehwerk Wecker Nickel.         | No. 6039 | Nickelé. 30 heures réveil.     |
| 1 Tag Gehwerk Wecker Silber.         | . 6038   | Argent. 30 heures réveil.      |
| 1 Tag Gehwerk Wecker Stahl oxidiert. | . 6033   | Oxyde acier. 30 heures réveil. |
| 1 Tag Gehwerk Wecker Gold.           | . 6040   | Or. 30 heures réveil.          |

Etui für Neu Suevia. Ecrin pour Nouveau Suevia.

No. 6141.

## Pendulette de luxe.

$\frac{2}{3}$  de la grandeur naturelle.

## Nouveau Suevia.

Boîte métal, **nickel, argent, oxyde acier** ou **or**. Cadran métal argenté.

## Nipp-Uhr.

$\frac{2}{3}$  nat. Grösse.

## Epheu.

Metallfaçade **braun** mit **Messingintarsien**.  
Silberzifferblatt, bombiertes Glas.

Façade métal, **brun** avec **marqueterie en laiton**.  
Cadran argenté, verre bombé.



Höhe 8,5 cm. Hauteur 8,5 cm.

1 Tag Gehwerk Wecker No. 6032. 30 heures réveil.



**Marine-Uhr.**

$\frac{1}{2}$  nat. Grösse.

**Echappement circulaire.**

$\frac{1}{2}$  de la grandeur naturelle.

**Neu Veto.**

Metallgehäuse, **goldfarbig** verniert.

**Staubdichter Verschluss.**

Boîte métal vernie couleur or.

**Fermeture hermétique contre la poussière.**



Höhe 18 cm. Hauteur 18 cm.

1 Tag Gehwerk Wecker. No. **6115.** 30 heures réveil.



**Marine-Uhr.**

$\frac{1}{2}$  nat. Grösse.

**Echappement circulaire.**

$\frac{1}{2}$  de la grandeur naturelle.

**Bora I.**

Messinggehäuse, **vernickelt** oder **verkupfert** mit goldfarbiger Garnitur und Messingrückwand.

**Staubdichter Verschluss.**

Boîte en laiton, **nickelé** ou **cuivré** avec garniture couleur or et fond de laiton.

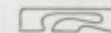
**Fermeture hermétique contre la poussière.**



Höhe 21 cm. Hauteur 21 cm.

1 Tag Gehwerk Wecker, vernickelt. No. **6117.** 30 heures réveil, nickelé.

1 . . . . . verkupfert. . **6034.** 30 . . . . . cuivré.



## Marine-Uhr.

$\frac{1}{3}$  nat. Grösse.

## Echappement circulaire.

$\frac{1}{3}$  de la grandeur naturelle.

### Victoria

mit staubdichtem Verschluss  
avec fermeture contre la poussière.

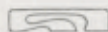
Messinggehäuse, vernickelt oder verkupfert, mit Messingrückwand. Doppelglocke,  
sehr laut weckend.

Boîte laiton, nickelé ou cuivré, fond de laiton. Deux cloches, sonnant très fort.



Gehäuse-Durchmesser 13 cm. Diamètre de la boîte 13 cm.

- |                                      |           |                            |
|--------------------------------------|-----------|----------------------------|
| 1 Tag Gehwerk Wecker,<br>vernickelt. | No. 6118. | 30 heures réveil, nickelé. |
| 1 Tag Gehwerk Wecker,<br>verkupfert. | No. 6119. | 30 heures réveil, cuivré.  |



## Pendel-Uhr.

$\frac{1}{5}$  nat. Grösse.

## Echappement à balancier.

$\frac{1}{5}$  de la grandeur naturelle.

## Küchen-Uhr.

## Horloge de cuisine.

### Lachs.

### Saumon.

Metallgehäuse braun lackiert oder weiss lackiert mit blauer Dekoration,  
Celluloid-Zifferblatt, bombiertes Glas.

Boîte en métal, vernie brun ou vernie blanc avec décor bleu.  
Cadran en celluloid, verre bombé.



Rahmen-Durchmesser 30,5 cm. Diamètre du cadre 30,5 cm.

- |                       |           |                       |
|-----------------------|-----------|-----------------------|
| 8 Tag Gehwerk. Braun. | No. 6037. | 8 jours simple. Brun. |
| 8 . . . Weiss.        | . 6121.   | 8 . . . Blanc.        |



## Pendel-Uhr.

$\frac{1}{5}$  nat. Grösse,  
mit Glasseiten.

## Echappement à balancier.

$\frac{1}{5}$  de la grandeur naturelle,  
avec verres de côtés.

### Sempronius.

Natur-Nussbaum. Silberzifferblatt.

Noyer mat. Cadran argenté.



Länge 49 cm. Longueur 49 cm.

1 Tag Schlagwerk.	No. 6137.	30 heures sonnerie.
14 „ „	„ 6138.	15 jours sonnerie.

## Pendel-Uhr.

$\frac{1}{5}$  nat. Grösse,  
mit Glasseiten.

## Echappement à balancier.

$\frac{1}{5}$  de la grandeur naturelle,  
avec verres de côtés.

### Gracchus.

Natur-Nussbaum. Silberzifferblatt.

Noyer mat. Cadran argenté.



Länge 50 cm. Longueur 50 cm.

1 Tag Schlagwerk.	No. 6139.	30 heures sonnerie.
14 „ „	„ 6140.	15 jours sonnerie.



## Pendel-Uhr

$\frac{1}{5}$  nat. Grösse.

## Echappement à balancier.

$\frac{1}{5}$  de la grandeur naturelle.

### Brutus I.

Natur-Nussbaum oder Eichen. Silberzifferblatt.

Noyer mat ou chêne. Cadran argenté.



Länge 62 cm. Longueur 62 cm.

No. 6078.

14 Tag Schlagwerk mit Gong No. 139. Nussbaum.  
15 jours sonnerie avec Gong No. 139. Noyer.

No. 6123.

14 Tag Schlagwerk mit Gong No. 139. Eichen.  
15 jours sonnerie avec Gong No. 139. Chêne.

## Pendel-Uhr.

$\frac{1}{5}$  nat. Grösse.

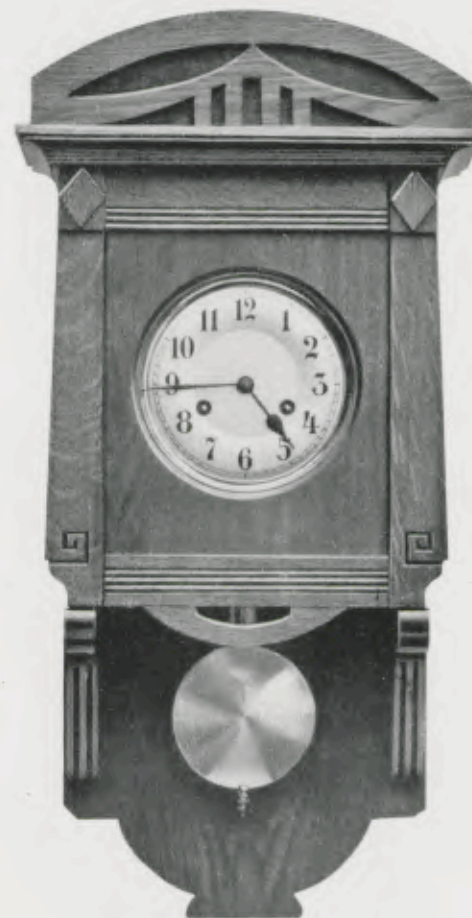
## Echappement à balancier.

$\frac{1}{5}$  de la grandeur naturelle.

### Brutus II.

Natur-Nussbaum mit Silberzifferblatt.

Noyer mat avec cadran argenté.



Länge 61 cm. Longueur 61 cm.

No. 6079.

14 Tag Schlagwerk mit Gong No. 139. 15 jours sonnerie avec Gong No. 139.

Pendel-Uhr.

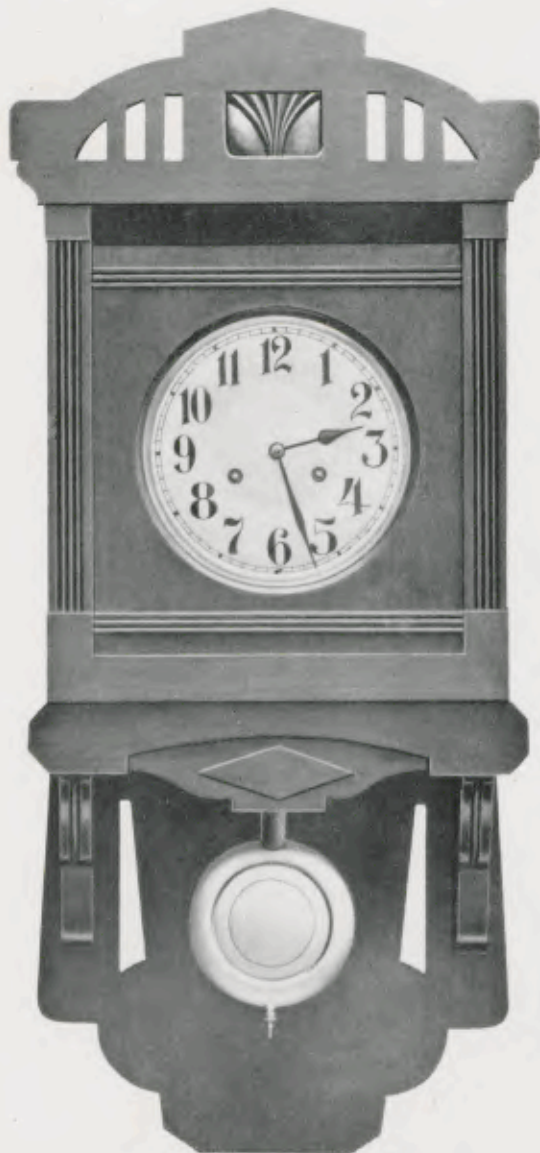
$\frac{1}{5}$  nat. Grösse.

Echappement à balancier.

$\frac{1}{5}$  de la grandeur naturelle.

### Cäsar I.

Natur-Nussbaum oder Eichen. Silberzifferblatt.  
Noyer mat ou chêne. Cadran argenté.



Länge 76 cm. Longueur 76 cm.

No. 6082.

14 Tag Schlagw. mit Gong No. 139. Nussb. 15 jours sonnerie avec Gong No. 139. Noyer.

No. 6124.

14 Tag Schlagw. mit Gong No. 139. Eichen. 15 jours sonnerie avec Gong No. 139. Chêne.

Pendel-Uhr.

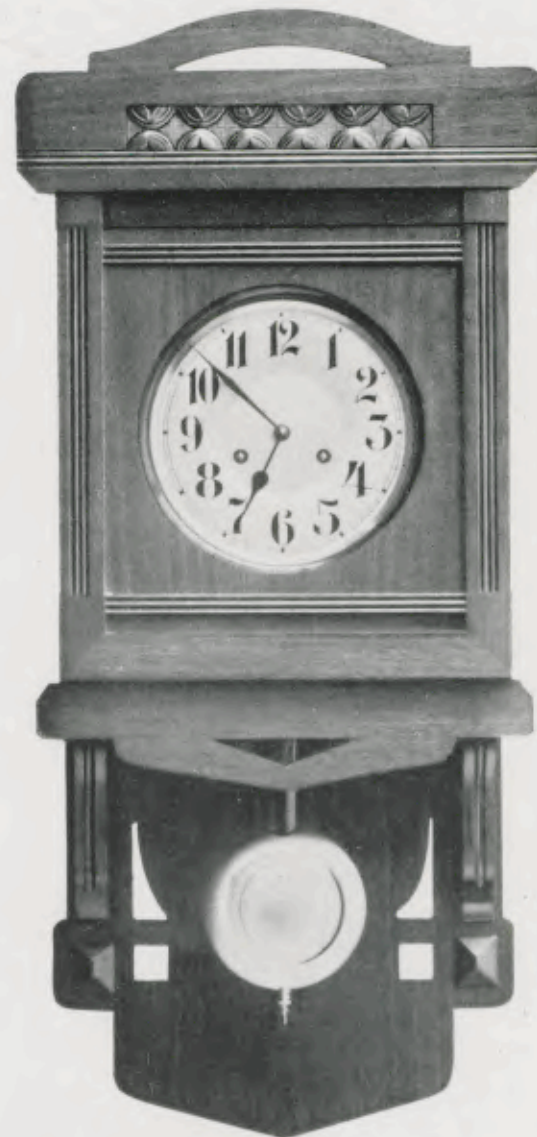
$\frac{1}{5}$  nat. Grösse.

Echappement à balancier.

$\frac{1}{5}$  de la grandeur naturelle.

### Cäsar II.

Natur-Nussbaum oder Eichen. Silberzifferblatt.  
Noyer mat ou chêne. Cadran argenté.



Länge 76 cm. Longueur 76 cm.

No. 6083.

14 Tag Schlagw. mit Gong No. 139. Nussb. 15 jours sonnerie avec Gong No. 139. Noyer.

No. 6125.

14 Tag Schlagw. mit Gong No. 139. Eichen. 15 jours sonnerie avec Gong No. 139. Chêne.

Pendel-Uhr.

$\frac{1}{5}$  nat. Grösse.

Echappement à balancier.

$\frac{1}{5}$  de la grandeur naturelle.

### Pompejus I.

Natur-Nussbaum oder Eichen mit Messingbeschlägen. Silberzifferblatt.  
Noyer mat ou chêne avec plaques en laiton. Cadran argenté.



Länge 77 cm. Longueur 77 cm.

No. 6084.

14 Tag Schlagw. mit Gong No. 139. Nussb. 15 jours sonnerie avec Gong No. 139. Noyer.

No. 6126.

14 Tag Schlagw. mit Gong No. 139. Eichen. 15 jours sonnerie avec Gong No. 139. Chêne.

Pendel-Uhr.

$\frac{1}{5}$  nat. Grösse.

Echappement à balancier.

$\frac{1}{5}$  de la grandeur naturelle.

### Pompejus II.

Natur-Nussbaum oder Eichen mit Messingbeschlägen. Silberzifferblatt.  
Noyer mat ou chêne avec plaques en laiton. Cadran argenté.



Länge 77 cm. Longueur 77 cm.

No. 6085.

14 Tag Schlagw. mit Gong No. 139. Nussb. 15 jours sonnerie avec Gong No. 139. Noyer.

No. 6127.

14 Tag Schlagw. mit Gong No. 139. Eichen. 15 jours sonnerie avec Gong No. 139. Chêne.

Pendel-Uhr.

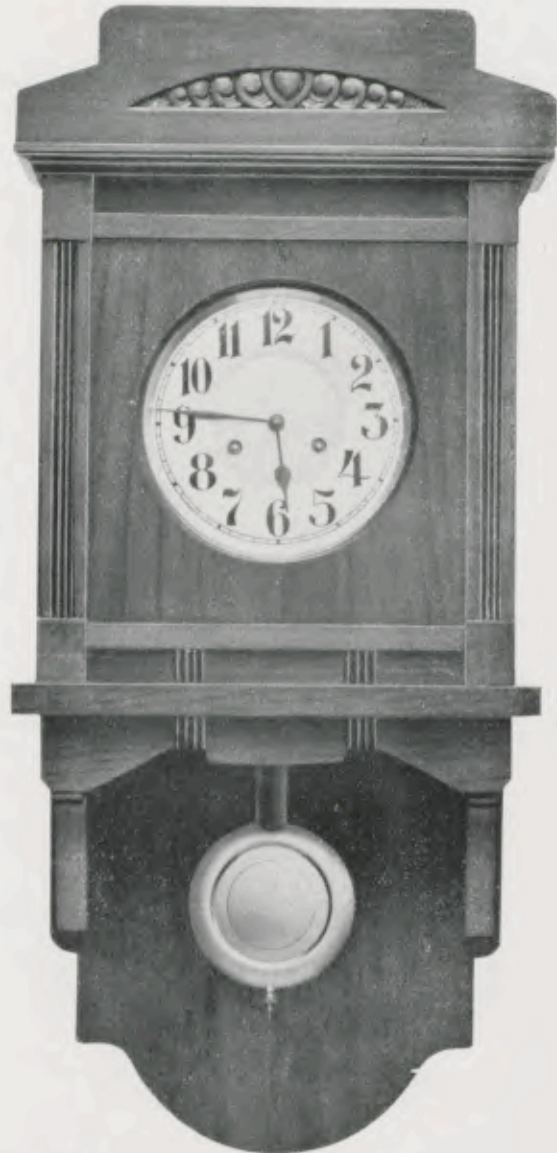
$\frac{1}{5}$  nat. Grösse.

Echappement à balancier.

$\frac{1}{5}$  de la grandeur naturelle.

### Marius I.

Natur-Nussbaum oder Eichen. Silberzifferblatt, bombiertes Glas.  
Noyer mat ou chêne. Cadran argenté, verre bombé.



Länge 74,5 cm. Longueur 74,5 cm.

- |                                                              |           |                                                            |
|--------------------------------------------------------------|-----------|------------------------------------------------------------|
| 14 Tag Schlagwerk mit „Germania-<br>gong“ No. 216. Nussbaum. | No. 6107. | 15 jours sonnerie avec „Germania-<br>gong“ No. 216. Noyer. |
| 14 Tag Schlagwerk mit „Germania-<br>gong“ No. 216. Eichen.   | No. 6135. | 15 jours sonnerie avec „Germania-<br>gong“ No. 216. Chêne. |

Pendel-Uhr.

$\frac{1}{5}$  nat. Grösse.

Echappement à balancier.

$\frac{1}{5}$  de la grandeur naturelle.

### Marius II.

Natur-Nussbaum oder Eichen. Silberzifferblatt, bombiertes Glas.  
Noyer mat ou chêne. Cadran argenté, verre bombé.



Länge 76 cm. Longueur 76 cm.

- |                                                              |           |                                                            |
|--------------------------------------------------------------|-----------|------------------------------------------------------------|
| 14 Tag Schlagwerk mit „Germania-<br>gong“ No. 216. Nussbaum. | No. 6108. | 15 jours sonnerie avec „Germania-<br>gong“ No. 216. Noyer. |
| 14 Tag Schlagwerk mit „Germania-<br>gong“ No. 216. Eichen.   | No. 6128. | 15 jours sonnerie avec „Germania-<br>gong“ No. 216. Chêne. |

Pendel-Uhr.  
 $\frac{1}{5}$  nat. Grösse.

Echappement à balancier.  
 $\frac{1}{5}$  de la grandeur naturelle.

### Sulla I.

Natur-Nussbaum oder Eichen. Metallzifferblatt Altsilber und Kupfer.  
Noyer mat ou chêne. Cadran en métal vieil argent et cuivre.



Länge 79 cm. Longueur 79 cm.

- |                                                          |           |                                                        |
|----------------------------------------------------------|-----------|--------------------------------------------------------|
| 14 Tag Schlagwerk mit „Germania-gong“ No. 216. Nussbaum. | No. 6113. | 15 jours sonnerie avec „Germania-gong“ No. 216. Noyer. |
| 14 Tag Schlagwerk mit „Germania-gong“ No. 216. Eichen.   | No. 6133. | 15 jours sonnerie avec „Germania-gong“ No. 216. Chêne. |

Pendel-Uhr.  
 $\frac{1}{5}$  nat. Grösse.

Echappement à balancier.  
 $\frac{1}{5}$  de la grandeur naturelle.

### Sulla II.

Natur-Nussbaum oder Eichen. Metallzifferblatt Altsilber und Kupfer.  
Noyer mat ou chêne. Cadran en métal vieil argent et cuivre.



Länge 80,5 cm. Longueur 80,5 cm.

- |                                                          |           |                                                        |
|----------------------------------------------------------|-----------|--------------------------------------------------------|
| 14 Tag Schlagwerk mit „Germania-gong“ No. 216. Nussbaum. | No. 6114. | 15 jours sonnerie avec „Germania-gong“ No. 216. Noyer. |
| 14 Tag Schlagwerk mit „Germania-gong“ No. 216. Eichen.   | No. 6134. | 15 jours sonnerie avec „Germania-gong“ No. 216. Chêne. |

Pendel-Uhr.

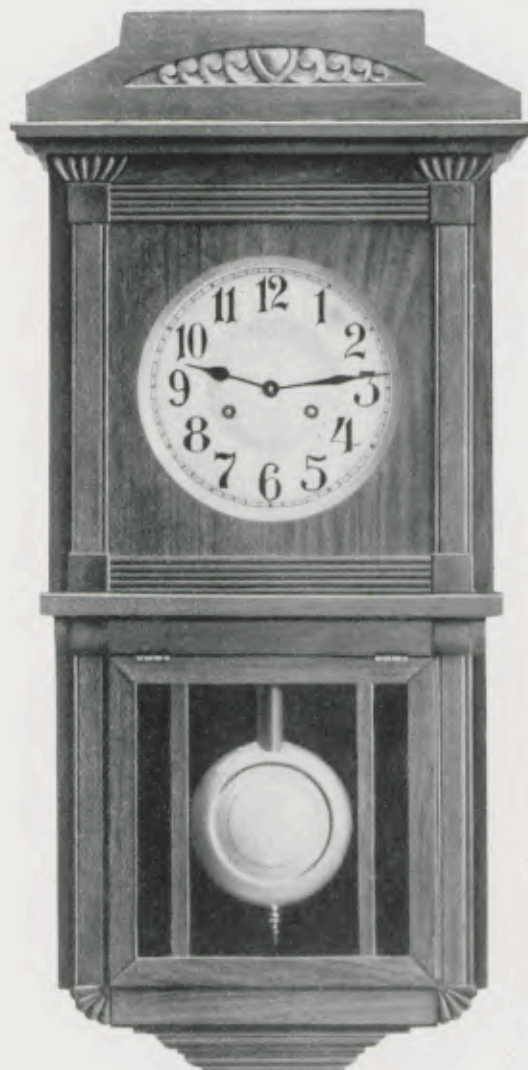
$\frac{1}{5}$  nat. Grösse.

Echappement à balancier.

$\frac{1}{5}$  de la grandeur naturelle.

## Hannibal I.

Natur-Nussbaum oder Eichen. Silberzifferblatt, bombiertes Glas.  
Noyer mat ou chêne. Cadran argenté, verre bombé.



Länge 72 cm. Longueur 72 cm.

- |                                                          |           |                                                        |
|----------------------------------------------------------|-----------|--------------------------------------------------------|
| 14 Tag Schlagwerk mit „Germania-gong“ No. 216. Nussbaum. | No. 6111. | 15 jours sonnerie avec „Germania-gong“ No. 216. Noyer. |
| 14 Tag Schlagwerk mit „Germania-gong“ No. 216. Eichen.   | No. 6131. | 15 jours sonnerie avec „Germania-gong“ No. 216. Chêne. |

Pendel-Uhr.

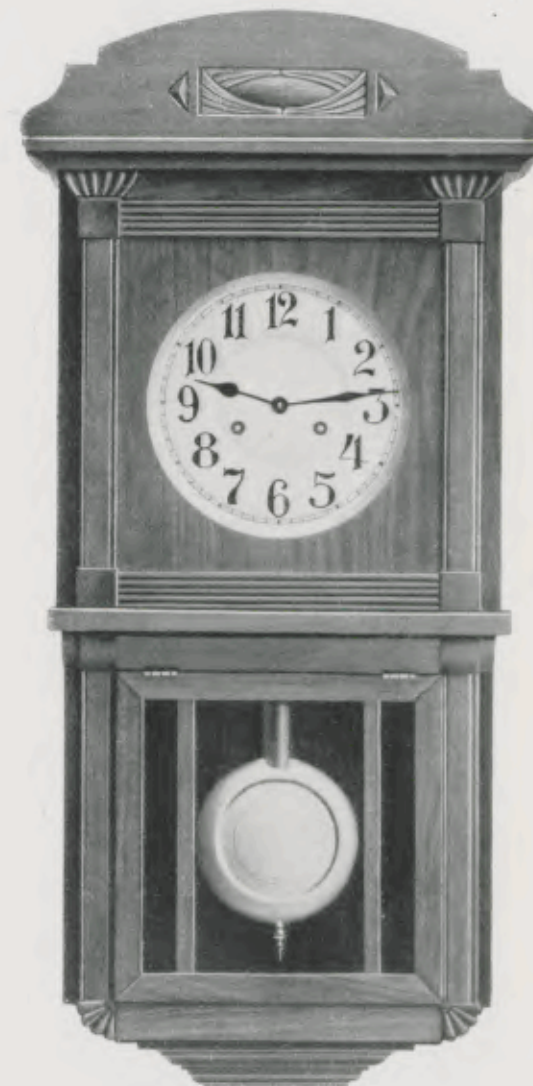
$\frac{1}{5}$  nat. Grösse.

Echappement à balancier.

$\frac{1}{5}$  de la grandeur naturelle.

## Hannibal II.

Natur-Nussbaum oder Eichen. Silberzifferblatt, bombiertes Glas.  
Noyer mat ou chêne. Cadran argenté, verre bombé.



Länge 73,5 cm. Longueur 73,5 cm.

- |                                                          |           |                                                        |
|----------------------------------------------------------|-----------|--------------------------------------------------------|
| 14 Tag Schlagwerk mit „Germania-gong“ No. 216. Nussbaum. | No. 6112. | 15 jours sonnerie avec „Germania-gong“ No. 216. Noyer. |
| 14 Tag Schlagwerk mit „Germania-gong“ No. 216. Eichen.   | No. 6132. | 15 jours sonnerie avec „Germania-gong“ No. 216. Chêne. |

Pendel-Uhr.

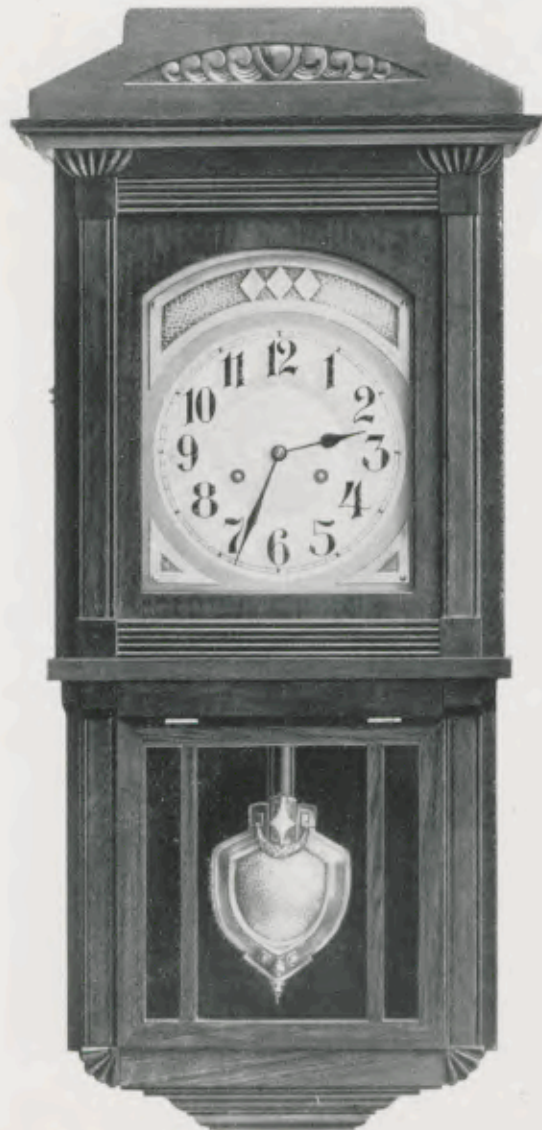
$\frac{1}{5}$  nat. Grösse.

Echappement à balancier.

$\frac{1}{5}$  de la grandeur naturelle.

## Hasdrubal I.

Natur-Nussbaum oder Eichen. Metallzifferblatt Altsilber und Kupfer.  
Noyer mat ou chêne. Cadran en métal vieil argent et cuivre.



Länge 76,5 cm. Longueur 76,5 cm.

14 Tag Schlagwerk mit „Germania-  
gong“ No. 216. Nussbaum.

No. 6109.

15 jours sonnerie avec „Germania-  
gong“ No. 216. Noyer.

14 Tag Schlagwerk mit „Germania-  
gong“ No. 216. Eichen.

No. 6129.

15 jours sonnerie avec „Germania-  
gong“ No. 216. Chêne.

Pendel-Uhr.

$\frac{1}{5}$  nat. Grösse.

Echappement à balancier.

$\frac{1}{5}$  de la grandeur naturelle.

## Hasdrubal II.

Natur-Nussbaum oder Eichen. Metallzifferblatt Altsilber und Kupfer.  
Noyer mat ou chêne. Cadran en métal vieil argent et cuivre.



Länge 78 cm. Longueur 78 cm.

14 Tag Schlagwerk mit „Germania-  
gong“ No. 216. Nussbaum.

No. 6110.

15 jours sonnerie avec „Germania-  
gong“ No. 216. Noyer.

14 Tag Schlagwerk mit „Germania-  
gong“ No. 216. Eichen.

No. 6130.

15 jours sonnerie avec „Germania-  
gong“ No. 216. Chêne.

# Regulateur-Werk No. 121.

mit „Germania-Gong“ No. 215 u. „Germania-Doppel-Gong“ No. 217

**mit staubdichtem Verschluss.**

# Mouvement régulateur No. 121.

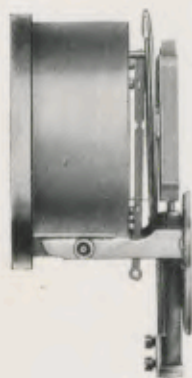
avec „Germania-Gong“ No. 215 et „Germania-Double-Gong“ No. 217

**avec Fermeture hermétique contre la poussière.**

Vorder-Ansicht — Vue de front.



Seiten-Ansicht — Vue de côté.



Rück-Ansicht — Vue de dos.

