

1907

Junglans



No. 261.

Herbst 1907.

NEUHEITEN!

NOUVEAUTÉS!

VEREINIGTE UHRENFABRIKEN
von
GEBRÜDER JUNGHANS
und
THOMAS HALLER A.-G.
in
SCHRAMBERG
Schwarzwald.

STAMMHÄUSER IN SCHRAMBERG UND SCHWENNINGEN.

Verbündete Fabriken in EBENSEE (Oberösterreich) und VENEDIG.

FILIALEN in
LAUTERBACH, ROTTENBURG, KIEBINGEN, DEISSLINGEN, VILLETANEUSE (Frankreich), PARIS, WIEN.



FABRIQUES D'HORLOGERIE RÉUNIES

de

JUNGHANS FRÈRES

et

THOMAS HALLER A.-G.

SCHRAMBERG

Forêt Noire.

MAISONS PRINCIPALES à SCHRAMBERG et SCHWENNINGEN.

Fabriques alliées à EBENSEE (Autriche) et VENISE.

SUCCESSALES à

LAUTERBACH, ROTTENBURG, KIEBINGEN, DEISSLINGEN, VILLETANEUSE (France), PARIS, VIENNE.

Fabrik-Marken:
 Marques de Fabrique:



Registriert 1888.
 Enregistrée 1888.



Registriert 1890.
 Enregistrée 1890.



Nipp-Uhren.
²/₃ nat. Größe.

□ □ □

Echt *Mahagoni* poliert mit *vergoldeter*
 Kunstguß-, oder *Olivenholz* poliert
 mit *Silber-Kunstguß-Garnitur*.
 Bombiertes Glas.

Höhe 14,5 cm.

- No. 5980 M
 Mahagoni, 1 Tag Gehwerk.
- No. 5980 O
 Olivenholz, 1 Tag Gehwerk.
- No. 5981 M
 Mahagoni, 1 Tag Gehwerk Wecker.
- No. 5981 O
 Olivenholz, 1 Tag Gehwerk Wecker.

□ □ □

Léonie.



Pendulettes de luxe.
²/₃ de la grandeur naturelle.

□ □ □

Acajou véritable poli avec garniture
 en fonte artistique dorée ou bois
d'olivier poli avec garniture en fonte
 artistique argentée. Verre bombé

Hauteur 14,5 cm.

- No. 5980 M
 Acajou, 30 heures simple.
- No. 5980 O
 Olive, 30 heures simple.
- No. 5981 M
 Acajou, 30 heures réveil.
- No. 5981 O
 Olive, 30 heures réveil.

□ □ □

Piedestal.



□ □ □

Olivenholz oder echt *Mahagoni* poliert
 mit *vergoldeter* Kunstguß-Garnitur
 und Goldgravierung. Metallkugel
 patiniert.

Höhe 19,5 cm.

- No. 6001 O
 Olivenholz, 1 Tag Gehwerk.
- No. 6001 M
 Mahagoni, 1 Tag Gehwerk.
- No. 6002 O
 Olivenholz, 1 Tag Gehwerk Wecker.
- No. 6002 M
 Mahagoni, 1 Tag Gehwerk Wecker.

□ □ □

□ □ □

Bois d'olivier ou *acajou véritable* poli,
 garniture en fonte artistique dorée,
 gravure en or. Globe en métal
 patiné.

Hauteur 19,5 cm.

- No. 6001 O
 Olive, 30 heures simple.
- No. 6001 M
 Acajou, 30 heures simple.
- No. 6002 O
 Olive, 30 heures réveil.
- No. 6002 M
 Acajou, 30 heures réveil.

□ □ □

Nipp-Uhren.
2/3 nat. Größe.

Beata.

Pendulettes de luxe.
2/3 de la grandeur naturelle.

□ □ □

Echt Mahagoni poliert
mit Silber-Garnitur und
Silber-Säulen.
Silber-Metall-Zifferblatt.
Bombiertes Glas.

Höhe 14 cm.

No. 6000

1 Tag Gehwerk Wecker.

□ □ □



□ □ □

Acajou véritable poli avec
garniture et colonnes en
argent. Cadran métal,
argent. Verre bombé.

Hauteur 14 cm.

No. 6000

30 heures réveil.

□ □ □

Georgette.

Steingut-Gehäuse, hellblau, mit weißer und grüner Dekoration.
Bombiertes Glas.

Boîte en faïence, avec décor vert et blanc.
Verre bombé.



Höhe 13,5 cm. Hauteur 13,5 cm.

1 Tag Gehwerk No. 6018 30 heures simple
1 " " Wecker " 6019 30 " réveil

Henriette.

Steingut-Gehäuse, elfenbeinfarbig mit Gold- und Buntdekoration.
Bombiertes Glas.

Boîte en faïence, couleur ivoire avec décor or et multicolore.
Verre bombé.



Höhe 12,5 cm. Hauteur 12,5 cm.

1 Tag Gehwerk No. 6020 30 heures simple
1 " " Wecker " 6021 30 " réveil

Nipp-Uhren.
2/3 nat. Größe.

Pendulettes de luxe.
2/3 de la grandeur naturelle.

Mädchen. — Fille.

Nachtwächter. — Garde de nuit.

Weißes Porzellan-Gehäuse mit Aschenbecher. Bombierte Gläser.
Boîtes en porcelaine blanche avec cendrier. Verres bombés.



Höhe 16 cm. Hauteur 16 cm.

1 Tag Gehwerk Wecker No. 5938 30 heures réveil.



Höhe 17,5 cm. Hauteur 17,5 cm.

1 Tag Gehwerk Wecker No. 5941 30 heures réveil.

Graziosa.

□ □ □

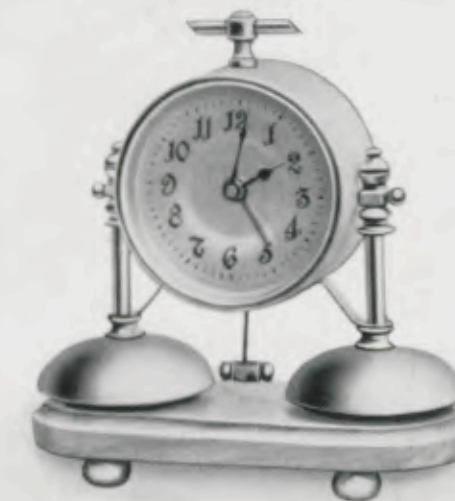
Metall-Gehäuse vernickelt, mit
Nickelgarnitur, Silber-Zifferblatt.
Bombiertes Glas.
Olivenholzsockel.

Höhe 10 cm.

No. 5929

1 Tag Gehwerk Wecker.

□ □ □



□ □ □

Boîtes en métal nickelé avec
garniture nickelée.
Cadran métal argenté. Verre bombé.
Socle en bois d'olivier.

Hauteur 10 cm.

No. 5929

30 heures réveil.

□ □ □

Nipp-Uhren.
2/3 nat. Größe.

Pendulettes de luxe.
2/3 de la grandeur naturelle.

Klein Nelson. — Petit Nelson. Klein Baby. — Petit Baby.

Messing-Gehäuse, vernickelt. Silber-Metall-Zifferblätter. Bombierte Gläser.
Boîtes en laiton, nickelées. Cadrans métal argentés. Verres bombés.



Höhe 8 cm. Hauteur 8 cm.

1 Tag Gehwerk Wecker No. 5936 30 heures réveil.



Höhe 8,5 cm. Hauteur 8,5 cm.

1 Tag Gehwerk Wecker No. 5937 30 heures réveil.

Darling. ✓

Metall-Gehäuse, Silber. Silber-Metall-Zifferblatt.
Bombiertes Glas.

Boîte en métal argenté. Cadran en métal argenté.
Verre bombé.



Höhe 10,5 cm. Hauteur 10,5 cm.

1 Tag Gehwerk Wecker No. 5910 30 heures réveil.



Höhe 11,5 cm. Hauteur 11,5 cm.

No. 5943.

**Etui für Darling.
Ecrin pour Darling.**

Imitation rotes Leder mit Oeffnung für das
Zifferblatt.

Imitation cuir rouge avec ouverture pour
le cadran.

Nipp-Uhren.
2/3 nat. Größe.

Pendulettes de luxe.
2/3 de la grandeur naturelle.

Nicke.



□ □ □
Kunstfuß-Gehäuse, Allsilber oder Altgold.

Höhe 21,5 cm.

No. 5995 S Silber } 1 Tag Gehwerk.
" 5995 G Gold }
" 5996 S Silber } 1 " " Wecker.
" 5996 G Gold }

□ □ □

**Klein Jocker.
Petit Jocker.**

Guß-Gehäuse, Allsilber oder Mattgold.



Höhe 10,5 cm. Hauteur 10,5 cm.

No. 5930 { 1 Tag Gehwerk Wecker, Silber
 { 30 heures réveil, argent
" 5931 { 1 Tag Gehwerk Wecker, Gold
 { 30 heures réveil, or

Facettierte Vorder-, Seiten- und Obergläser.
Silber-Metall-Zifferblätter.
Boîtes métal en fonte, *viell argent* ou *or mat*.
Glaces à biseau de front, sur les côtés et
du haut.
Cadrans métal argent.

Rocaille.

Mit Glasseiten. — Avec verres de côtés.
Kunstfuß-Gehäuse, Allsilber oder Altgold.



Höhe 11,5 cm. Hauteur 11,5 cm.

No. 5932 { 1 Tag Gehwerk Wecker, Silber
 { 30 heures réveil, argent
" 5933 { 1 Tag Gehwerk Wecker, Gold
 { 30 heures réveil, or

Marine-Uhren.

1/3 nat. Größe.

Echappements circulaires.

1/3 de la grandeur naturelle.

Veto.

Metall-Gehäuse, *olivgrün*. Nickelglocke.
Boîte en métal, *couleur d'olive*. Cloche nickelée.



Höhe 18 cm. Hauteur 18 cm.

1 Tag Gehwerk Wecker No. 5940 30 heures réveil.

Eos.

Messing-Gehäuse, *vernickelt* mit Messing-Garnitur
oder *verkupfert* mit Altkupfer-Garnitur.
Sehr schönes Geläute.

Boîte en laiton, *nickelé* avec garniture en laiton
ou *cuivré* avec garniture *cuivre vieux*.
Son très beau.



Höhe 22,5 cm. Hauteur 22,5 cm.

1 Tag Gehwerk Wecker, No. 5984 Nickelé, 30 heures
vernickelt réveil,
1 Tag Gehwerk Wecker, „ 5986 Cuivré, 30 heures
verkupfert réveil.

Dreiklang. — Tripleaccord.

Messing-Gehäuse *vernickelt* oder *verkupfert*,
mit goldfarbiger Garnitur.
Silber-Metall-Zifferblatt.

Boîte en laiton *nickelé* ou *cuivré*,
avec garniture couleur or.
Cadran métal argent.



Höhe 22,5 cm. Hauteur 22,5 cm.

1 Tag Gehwerk Wecker, No. 5976 Nickelé, 30 heures
vernickelt réveil,
1 Tag Gehwerk Wecker, „ 5977 Cuivré, 30 heures
verkupfert réveil.

Marine-Uhren.

1/3 nat. Größe.

Echappements circulaires.

1/3 de la grandeur naturelle.

D. R. P. **Korona C.** Brevet.

□ □ □

Imitation *Mahagoni* poliert mit
goldfarbiger Metall-Garnitur.

Höhe 24 cm.

No. 6024 1 Tag Gehwerk Wecker,
mit weißem Zifferblatt.
„ 6024E 1 Tag Gehwerk Wecker,
mit Celluloid-Zifferblatt.

□ □ □



□ □ □

Imitation *acajou* poli, garniture
métal, couleur or.

Hauteur 24 cm.

No. 6024 30 heures réveil, cadran
blanc
„ 6024E 30 heures réveil, cadran
celluloid.

□ □ □

Marcella.

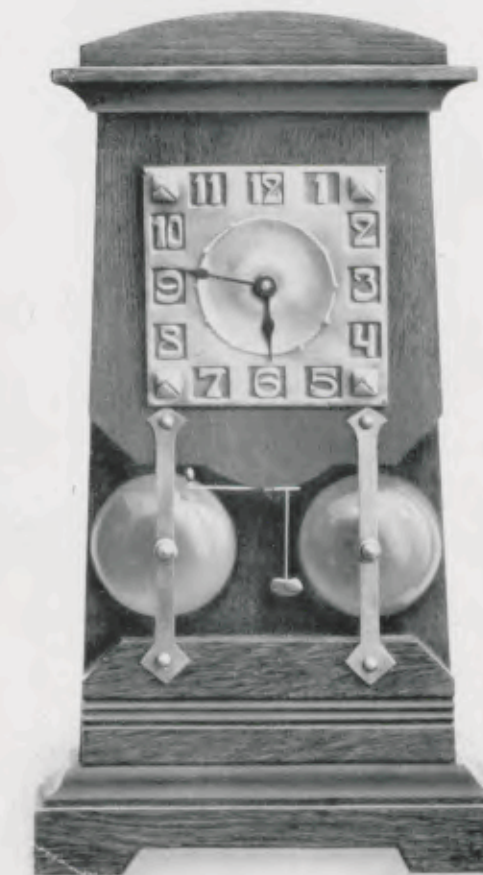
□ □ □

Eichen mit Altkupfer-
Garnitur.

Höhe 35,5 cm.

No. 5961
1 Tag Gehwerk Wecker.

□ □ □



□ □ □

Chêne avec garniture
cuivre vieux.

Hauteur 35,5 cm.

No. 5961
30 heures réveil.

□ □ □

Marine-Uhren.

1/3 nat. Größe.

Echappements circulaires.

1/3 de la grandeur naturelle.

Pet.

Messing-Gehäuse, vernickelt oder goldfarbig; facettiertes oder bombiertes Glas.
Boîte laiton, nickelé ou couleur or; glace à biseau ou verre bombé.



Gehäuse-Durchmesser 5,5 cm. Diamètre de la boîte 5,5 cm.

8 Tag Gehwerk, mit elfenbeinfarbigem Celluloid-Zifferblatt	No. 5864 E	8 jours simple, avec cadran celluloid, couleur ivoire
8 Tag Gehwerk, mit silber- oder kupferfarbigem Metall-Zifferblatt	" 5865	8 jours simple, cadran métal, couleur argent ou cuivre
8 Tag Gehwerk, mit Metall-Zifferblatt, Silber und Gold	" 5866	8 jours simple, avec cadran métal, argent et or.

Feodora.

Natur-Nußbaum mit goldfarbiger Metall-Garnitur. Bombiertes Glas; Silber-Metall-Zifferblatt.
Noyer mat avec garniture en métal couleur or. Verre bombé; cadran métal argent.



Höhe 16,5 cm. Hauteur 16,5 cm.

1 Tag Gehwerk Wecker	No. 6022	30 heures réveil.
8 " " "	" 5955	8 jours simple

Walter.

Mahagoni poliert mit Gold- oder Silber-Kunstguß-Fassade. Silber-Metall-Zifferblatt, Facetteglas.
Acajou poli avec façade en fonte artistique doré ou argenté. Cadran métal argent, glace à biseau.



Höhe 17,5 cm. Hauteur 17,5 cm.

1 Tag Gehwerk, Silber	No. 5982 S	Argent.	30 heures simple
1 " " Gold	" 5982 G	Or.	30 " "
1 " " Wecker, Silber	" 5983 S	Argent.	30 " réveil
1 " " Wecker, Gold	" 5983 G	Or.	30 " "

Marine-Uhren.

1/3 nat. Größe.

Echappements circulaires.

1/3 de la grandeur naturelle.

Kranich.

Kunstguß-Fassade Altsilber. Silber-Zifferblatt, Facetteglas.
Façade en fonte artistique, vieil argent. Cadran métal argent, glace à biseau.



Höhe 24 cm. Hauteur 24 cm.

1 Tag Gehwerk	No. 5934	30 heures simple
1 " " Wecker.	" 5935	30 " réveil
8 " " "	" 6023	8 jours simple.

Baby

mit staubdichtem Verschuß (neues System) — avec fermeture hermétique contre la poussière (nouveau système).

Messing-Gehäuse, vernickelt oder verkupfert, mit Messingrückwand, oder Zink-Gehäuse, vernickelt mit Messingrückwand.
Boîte en laiton nickelé ou cuivré avec fond de laiton, ou en zinc nickelé avec fond de laiton.

Verschuß der Oeffnung unter der Glocke.
Fermeture de l'ouverture sous la cloche.

Rück-Ansicht.
Vue de dos.



Gehäuse-Durchmesser 13 cm. Diamètre de la boîte 13 cm.

1 Tag Gehwerk Wecker, vernickelt	} Messing-Gehäuse	No. 5429 M	Boites en laiton	{ 30 heures réveil, nickelé	
1 " " " kupferfarbig		" 5476			30 " " cuivré
1 " " " vernickelt, in Zink-Gehäuse		" 5429 Z			30 " " nickelé en boîte de zinc.

Marine-Uhren.

Echappements circulaires.

Automobil-Uhr. — Horloge pour Automobile.

Goldfarbiges oder vernickeltes, starkes massives Metall-Gehäuse, zum Anschrauben in Wagen eingerichtet. Silberfarbiges Metall-Zifferblatt. Facetteglas. Die Uhr ist gegen die Stöße des Wagens unempfindlich.

Boîte métal massive et forte, couleur or ou nickelé, prête pour être vissée dans la voiture. Cadran métal, couleur argent. Glace à biseau. L'horloge est insensible aux secousses de la voiture.



Höhe 12 1/2 cm. Hauteur 12 1/2 cm.

2/3 nat. Größe. 2/3 de la grandeur naturelle.
8 Tag Gehwerk No. 6017 8 jours simple.

Affe. — Singe.

Schaufenster-Uhr. — Horloge de vitrine.



Kunstguß-Fassade, verschiedenfarbig dekoriert. Silber-Zifferblatt. Facetteglas.

Während des Ganges der Uhr bewegen sich Augen und Mund des Affen, als ob er in dem aufgeschlagenen Buche läse.

Façade en fonte artistique avec décor multicolore.

Pendant la marche de l'horloge les yeux et la bouche du singe bougent, comme s'il lisait dans le livre ouvert.

Höhe 24 cm. Hauteur 24 cm.

1/3 nat. Größe. 1/3 de la grandeur naturelle.
1 Tag Gehwerk. No. 5942 30 heures simple.

Pendel-Uhr.

1/4 nat. Größe.

Echappement à balancier.

1/4 de la grandeur naturelle.

Hermes.

Uhr mit rotierendem Pendel.

Hell, Natur-Nußbaum mit eingelegten Ecken etc. Kunstguß-Garnitur in Altsilber. Silber-Metall-Zifferblatt. Clair, Noyer naturel avec garniture en fonte artistique vieil argent. Cadran métal argent.



Höhe 36 cm. Hauteur 36 cm.

1 Tag Gehwerk. No. 5947 30 heures simple.
1 " " Wecker. " 5948 30 " réveil.

Console No. XIV,

passend für Hermes.

Länge 17,5 cm.
Breite 13,5 " "
Höhe 18 " "

Console No. XIV,

allant avec Hermes.

Longueur 17,5 cm.
Largeur 13,5 " "
Hauteur 18 " "

Pendel-Uhren.

1/4 nat. Größe.

Porticus.

Echappements à balancier.

1/4 de la grandeur naturelle.



Imitation *Mahagoni* poliert mit echt vergoldeter oder Altmessing-Garnitur. Email-Zifferblatt, bombiertes Glas. Werk mit vollen polierten Platinen.

Höhe 37 cm.

No. 5979 8 Tag Gehwerk, Gold.
" 6027 8 " " Altmessing.

Imitation *acajou* poli avec garniture en métal doré véritable ou cuivre poli. Cadran en émail, verre bombé. Mouvement avec platines massives polies.

Hauteur 37 cm.

No. 5979 8 jours simple, or.
" 6027 8 " " cuivre poli.

Savoia P.



Nußbaum mit schwarz, poliert.

Höhe 45,5 cm.

No. 5795 P 1 Tag Gehwerk
" 5796 P 1 " " Wecker
" 5797 P 1 " Schlagwerk

Noyer avec noir, poli.

Hauteur 45,5 cm.

No. 5795 P 30 heures simple
" 5796 P 30 " réveil
" 5797 P 30 " sonnerie.

Pendel-Uhren.

1/4 nat. Größe.

Port-Saïd.

Echappements à balancier.

1/4 de la grandeur naturelle.



Natur-Nußbaum mit goldfarbiger Metall-Garnitur. Silber-Metall-Zifferblatt. Facetteglas.

Noyer mal et garniture en métal couleur or. Cadran métal argent, glace à biseau.

Höhe 34 cm. Hauteur 34 cm.

14 Tag Schlagwerk, Gong No. 5971 15 jours sonnerie, Gong.

Suez.

Natur-Nußbaum mit goldfarbiger Metall-Garnitur. Silber-Metall-Zifferblatt, Facetteglas.

Noyer mal avec garniture en métal couleur or. Cadran métal argent, glace à biseau.



Höhe 33 cm. Hauteur 33 cm.

Höhe 33 cm. Hauteur 33 cm.

14 Tag Schlagwerk, Gong No. 5972 15 jours sonnerie, Gong 14 Tag Schlagwerk, Gong No. 5970 15 jours sonnerie, Gong.

Pendel-Uhren,
Werke mit vollen, polierten Platinen und
polierten Federnhäusern.
1/4 nat. Größe.

Echappements à balancier,
mouvements avec platines massives,
polies et barillets polis.
1/4 de la grandeur naturelle.

Bristol.

Rauch-Eichen. Altsilber-Metall-Zifferblatt.
Chêne fumé. Cadran en métal, vieil argent.



Höhe 30 cm. Hauteur 30 cm.

8 Tag Schlagwerk, Gong No. 6003 8 jours sonnerie, Gong.

Palace.

Rauch-Eichen. Altsilber-Metall-Zifferblatt.
Facetteglas vor dem Pendel.
Chêne fumé. Cadran en métal, vieil argent.
Glace à biseau devant le balancier.



Höhe 31 cm. Hauteur 31 cm.

8 Tag Schlagwerk, Gong No. 5994 8 jours sonnerie, Gong.

Pendel-Uhren,
Werke mit vollen, polierten Platinen und
polierten Federnhäusern.
1/4 nat. Größe.

Echappements à balancier,
mouvements avec platines massives,
polies et barillets polis.
1/4 de la grandeur naturelle.

Havre.

Rauch-Eichen mit schwarzen Auflagen. Silber-Metall-
Zifferblatt, bombiertes Facetteglas vor dem Zifferblatt.
Facetteglas vor dem Pendel.

Chêne fumé avec décor noir. Cadran métal argent,
verre bombé à biseau devant le cadran.
Glace à biseau devant la balancier.



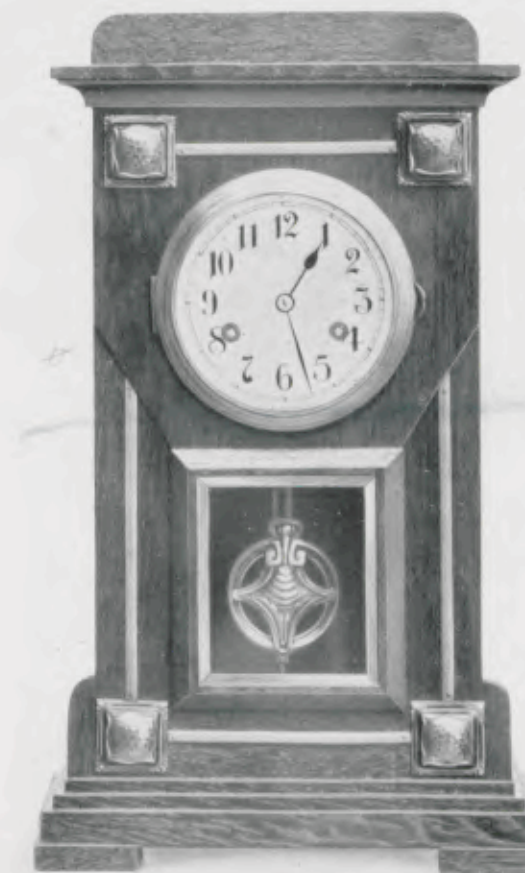
Höhe 41 cm. Hauteur 41 cm.

14 Tag Schlagwerk, Gong No. 5956 15 jours sonnerie, Gong

Hiogo.

Eichen mit Altkupfer-Garnitur. Silber-Metall-
Zifferblatt. Facetteglas vor dem Zifferblatt.
Facetteglas vor dem Pendel.

Chêne avec garniture en métal cuivre vieux. Cadran
métal argent. Verre bombé à biseau devant le cadran.
Glace à biseau devant le balancier.



Höhe 46 cm. Hauteur 46 cm.

14 Tag Schlagwerk, Gong No. 5957 15 jours sonnerie, Gong.

Pendel-Uhren.

1/5 nat. Größe.

Echappements à balancier.

1/5 de la grandeur naturelle.

Küchen-Uhren. — Horloges de cuisine.

Neu Forelle.

Metall-Gehäuse, weiß lackiert mit blauer und grüner Dekoration. Celluloid-Zifferblatt. Hinter der Uhr ist eine Vorrichtung (Metallstab) mit einem Aufhänger für den Schlüssel angebracht. Der Stab ermöglicht es, der Uhr einen sicheren Halt zu geben.



Boîte en métal, vernie blanc avec décor bleu et vert. Cadran en celluloid. Derrière l'horloge se trouve une lame en métal avec un accrochement pour la clé; la lame sert à fixer l'horloge au mur.

Rahmen-Durchmesser 30,5 cm. Diamètre du cadre 30,5 cm.

8 Tag Gehwerk No. 6016 8 jours simple.

Propaganda IV.

Metall-Gehäuse, weiß lackiert, mit bunter Malerei.

Boîtes en métal, vernie blanc avec peinture multicolore.



Rahmen-Durchmesser 31 cm. Diamètre du cadre 31 cm.

14 Tag Gehwerk No. 6004 15 jours simple



Rahmen-Durchmesser 31 cm. Diamètre du cadre 31 cm.

14 Tag Gehwerk No. 6005 15 jours simple.

Pendel-Uhren.

1/5 nat. Größe.

Echappements à balancier.

1/5 de la grandeur naturelle.

Valencia.

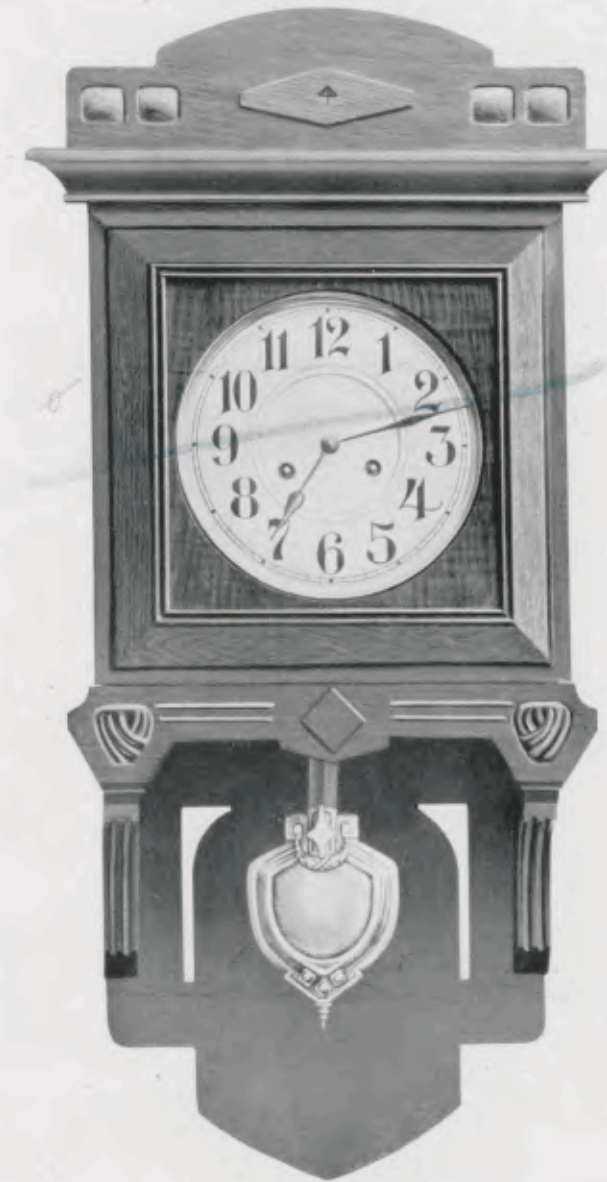
Natur-Nußbaum. Silber-Metall-Zifferblatt und Silberpendel.

Noyer mat. Cadran métal argent et balancier argent.

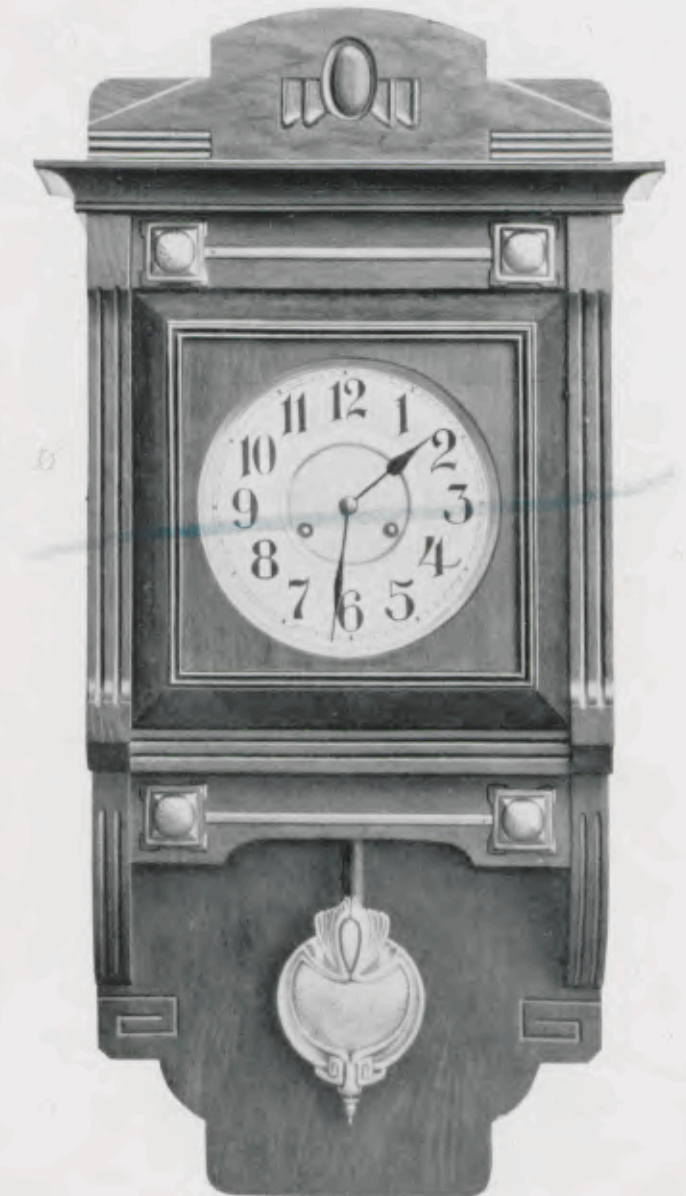
Bari.

Eichen oder Natur-Nußbaum, mit Altkupfer-Garnitur. Silber-Metall-Zifferblatt und Pendel.

Chêne ou noyer mat, avec garniture en vieux cuivre. Cadran et balancier argent.



Länge 76,5 cm. Longueur 76,5 cm.



Länge 81 cm. Longueur 81 cm.

14 Tag Schlagwerk mit No. 5969 15 jours sonnerie avec „Germania“-Gong.

14 Tag Schlagwerk, Eichen, } mit „Germania“-Gong } No. 5973 E } 15 jours sonnerie, Chêne
14 Tag Schlagwerk, Nußbaum, } „Germania“-Gong } „ 5973 N } 15 jours sonnerie, Noyer.

Pendel-Uhren,

1/5 nat. Größe.

Skutari.

Echt Mahagoni poliert. Silber-Metall-Zifferblatt und Pendel. Bombiertes Glas.

Acajou véritable, poli. Cadran et balancier en métal argent. Verre bombé.



Länge 82 cm. Longueur 82 cm.

14 Tag Schlagwerk mit No. 6026 15 jours sonnerie avec „Germania“-Gong

14 Tag Schlagwerk, Nußbaum,	} mit „Germania“-Gong	No. 5966	} 15 jours sonnerie, Noyer,
14 Tag Schlagwerk, Eichen,		„ 5967	

Echappements à balancier,

1/5 de la grandeur naturelle.

Livorno.

Natur-Nußbaum oder Rauch-Eichen. Metall-Zifferblatt Altsilber und Kupfer.

Noyer mat ou chêne fumé. Cadran en métal, vieil argent et vieux cuivre.



Länge 83,5 cm. Longueur 83,5 cm

14 Tag Schlagwerk, Nußbaum,	} mit „Germania“-Gong	No. 5966	} 15 jours sonnerie, Noyer,
14 Tag Schlagwerk, Eichen,		„ 5967	

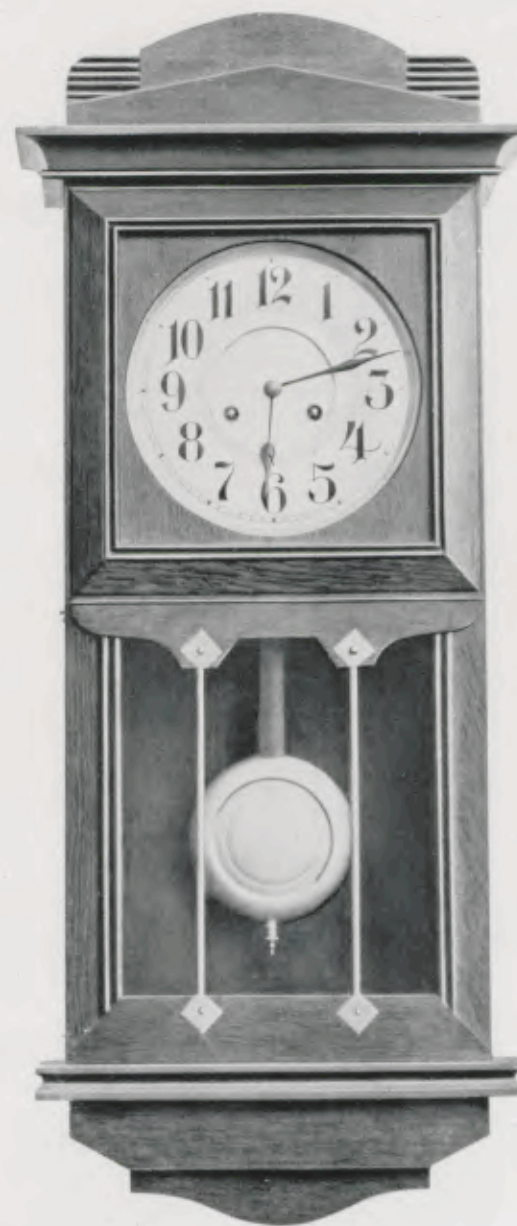
Pendel-Uhren.

1/5 nat. Größe.

Gibraltar.

Natur-Nußbaum oder Rauch-Eichen mit Messing-Garnitur. Silber-Metall-Zifferblatt.

Noyer mat ou chêne fumé avec garniture laiton. Cadran métal argent.



Länge 80,5 cm. Longueur 80,5 cm.

14 Tag Schlagwerk, Nußbaum,	} mit „Germania“-Gong	No. 5962	} 15 jours sonnerie, Noyer,
14 Tag Schlagwerk, Eichen,		„ 5963	

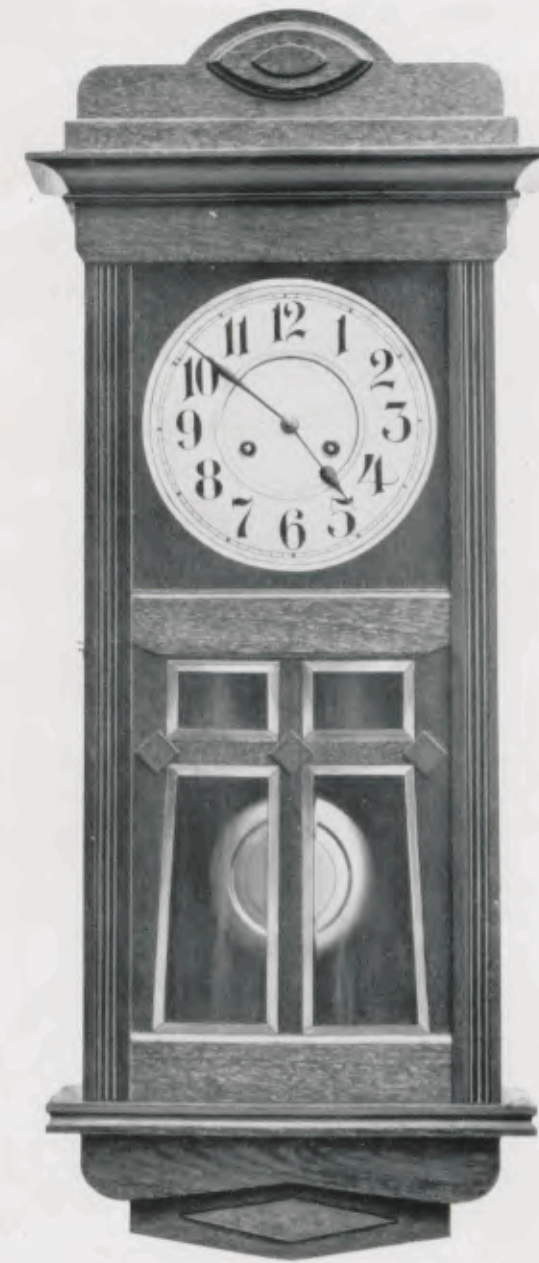
Echappements à balancier.

1/5 de la grandeur naturelle.

Malaga.

Natur-Nußbaum oder Rauch-Eichen. Facettegläser in der Türe. Silber-Metall-Zifferblatt.

Noyer mat ou chêne fumé. Glaces à biseau dans la porte. Cadran métal argent.



Länge 83 cm. Longueur 83 cm.

14 Tag Schlagwerk, Nußbaum,	} mit „Germania“-Gong	No. 5959	} 15 jours sonnerie, Noyer,
14 Tag Schlagwerk, Eichen,		„ 5960	

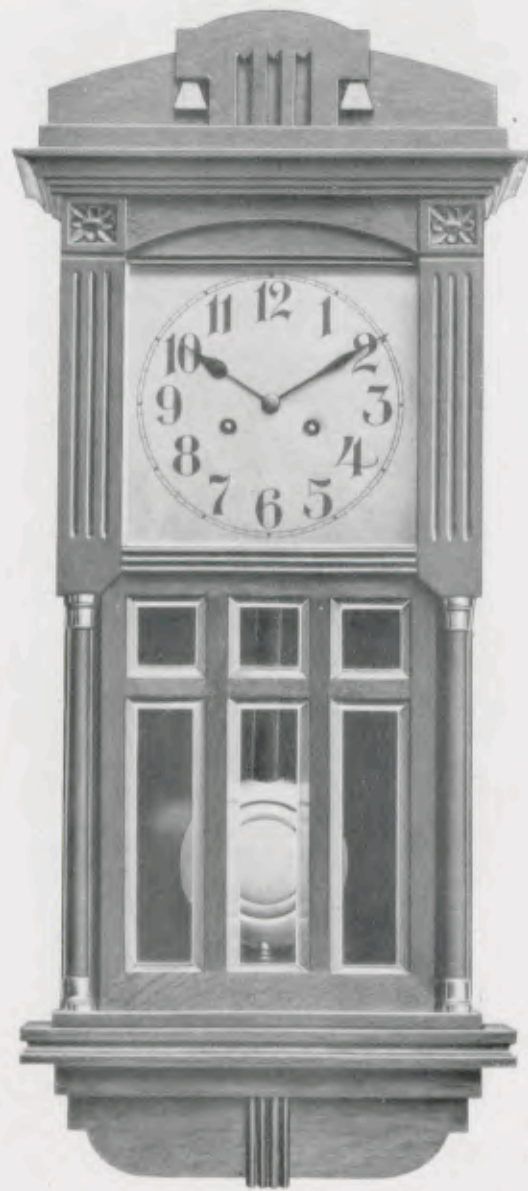
Pendel-Uhren

1/5 nat. Größe.

Santander.

Natur Nußbaum. Gold- oder silberfarbiges Metall-Zifferblatt. Facette-Gläser vor dem Zifferblatt und in der Türe. Glasseiten.

Noyer mat. Cadran en métal, couleur or ou argent. Glaces à biseau devant le cadran et dans la porte. Verres de côté.



Länge 81 cm. Longueur 81 cm.

14 Tag Schlagwerk mit No. 5968 15 jours sonnerie avec „Germania“-Gong

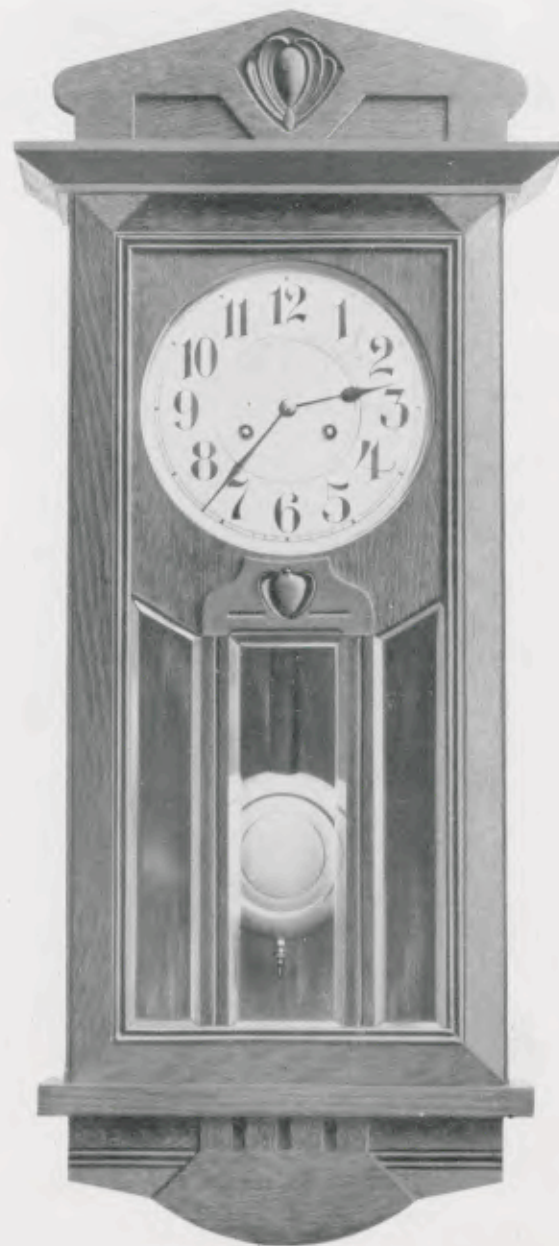
Echappements à balancier

1/5 de la grandeur naturelle.

Messina.

Natur Nußbaum. Silber-Metall-Zifferblatt. Goldpendel.

Noyer mat. Cadran métal argent, balancier doré.



Länge 82 cm. Longueur 82 cm.

14 Tag Schlagwerk mit No. 5958 15 jours sonnerie avec „Germania“-Gong

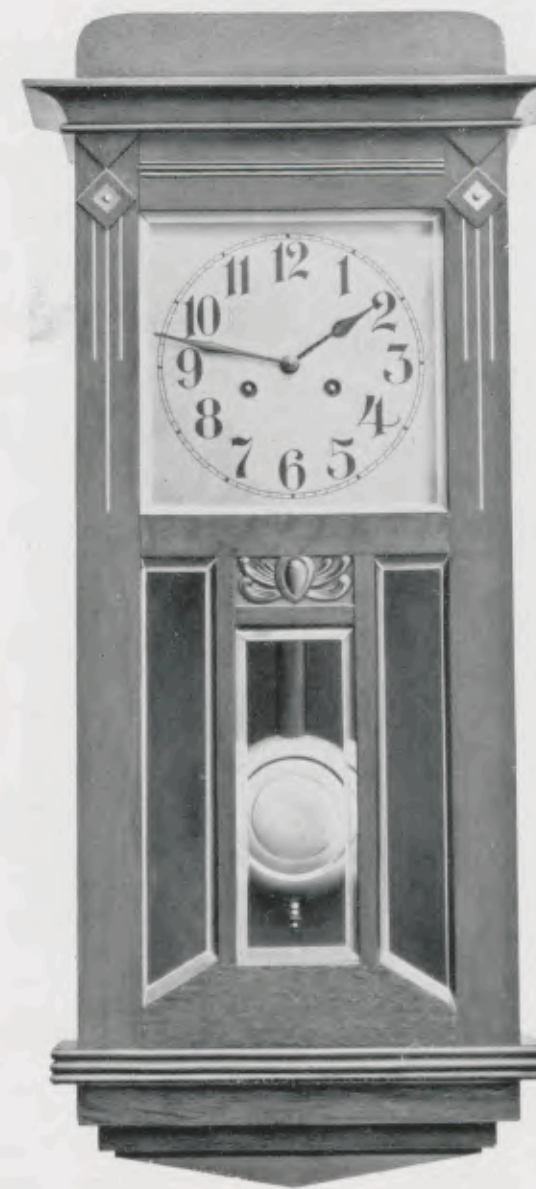
Pendel-Uhren.

1/5 nat. Größe.

Neapel.

Natur-Nußbaum oder Rauch-Eichen mit Messing-Garnitur. Facettegläser vor dem Zifferblatt und in der Türe. Gold- oder Silber-Zifferblatt und Pendel.

Noyer mat ou chêne fumé avec garniture en laiton. Glaces à biseau devant le cadran et dans la porte. Cadran et balancier dorés ou argentés.



Länge 78 cm. Longueur 78 cm.

14 Tag Schlagwerk, Nußbaum, 14 Tag Schlagwerk, Eichen, } mit „Germania“-Gong. No. 5964 } 15 jours sonnerie, Noyer, } „Germania“-Gong. „ 5965 } 15 jours sonnerie, Chêne.

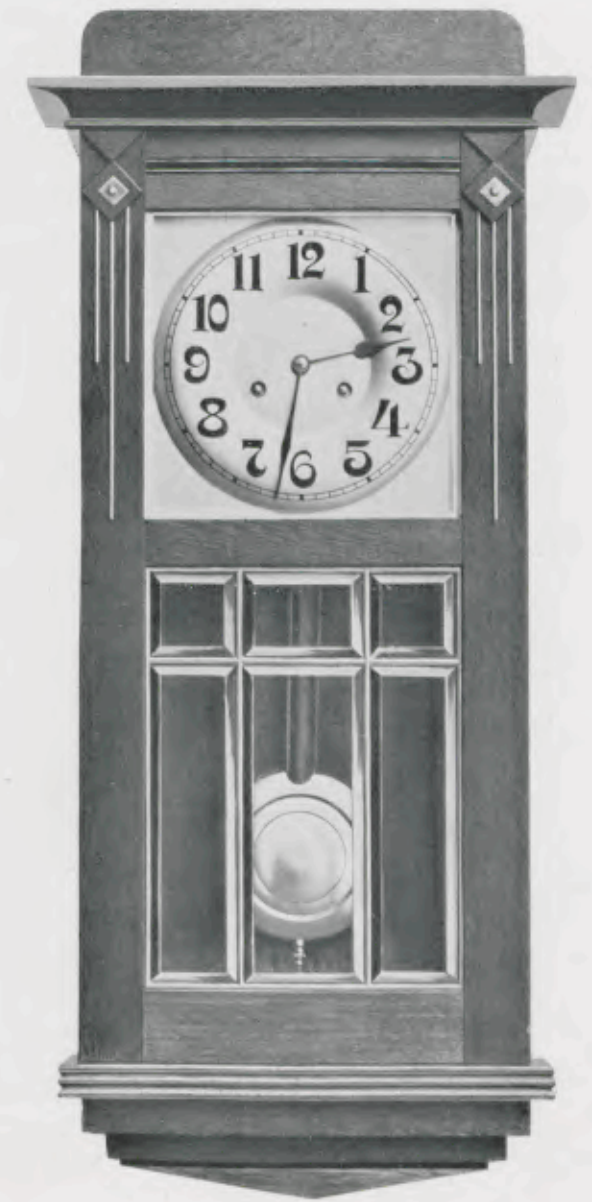
Echappements à balancier.

1/5 de la grandeur naturelle.

Genua.

Natur-Nußbaum, Eichen oder echt Mahagoni poliert, Gold- oder Silber-Metall-Zifferblatt. Facetteglas vor dem Zifferblatt und Facettegläser mit Metalleinlagen vor der Türe.

Noyer mat, chêne ou acajou véritable poli, cadran en métal or ou argent. Glace à biseau devant le cadran et glaces à biseau avec bordure en métal devant la porte.



Länge 78 cm. Longueur 78 cm.

14 Tag Schlagwerk, Nußbaum, 14 Tag Schlagwerk, Eichen, 14 Tag Schlagwerk, Mahagoni, } mit „Germania“-Gong. No. 5990 } 15 jours sonnerie, Noyer, } „Germania“-Gong. „ 5991 } 15 jours sonnerie, Chêne. „ 5992 } 15 jours sonnerie, Acajou.

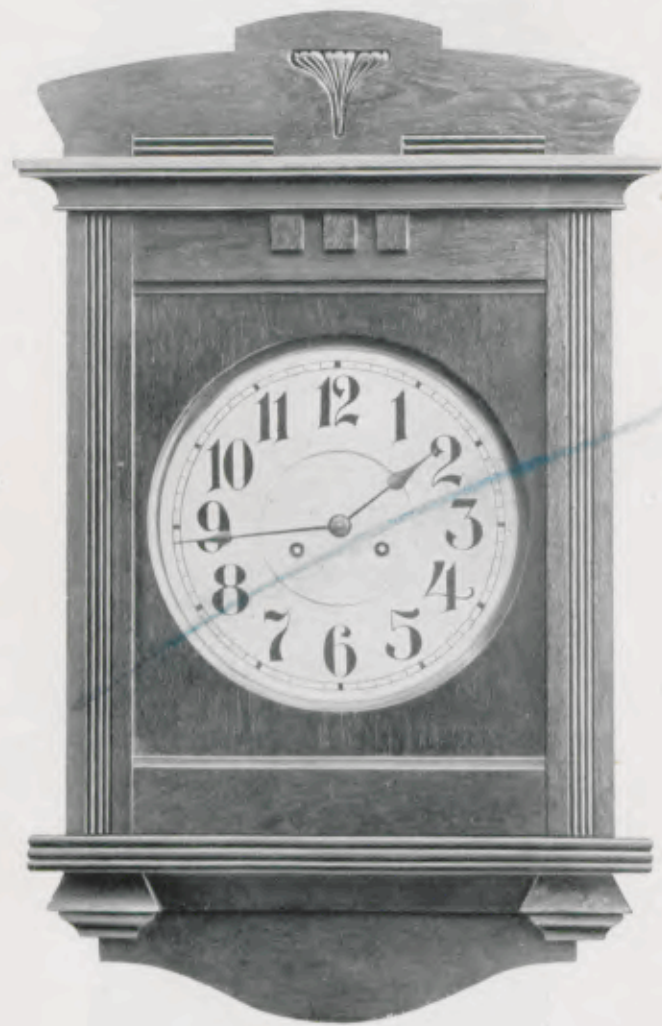
Pendel-Uhren.
1/5 nat. Größe.

Echappements à balancier.
1/5 de la grandeur naturelle.

Habanna.

Eichen. Silber-Metall-Zifferblätter. Bombierte Gläser.
Chêne. Cadrans en métal, argent. Verres bombés.

Batavia.



Länge 67,5 cm. Longueur 67,5 cm.



Länge 69,5 cm. Longueur 69,5 cm.

14 Tag Schlagwerk mit No. 5998 15 jours sonnerie avec „Germania“-Gong

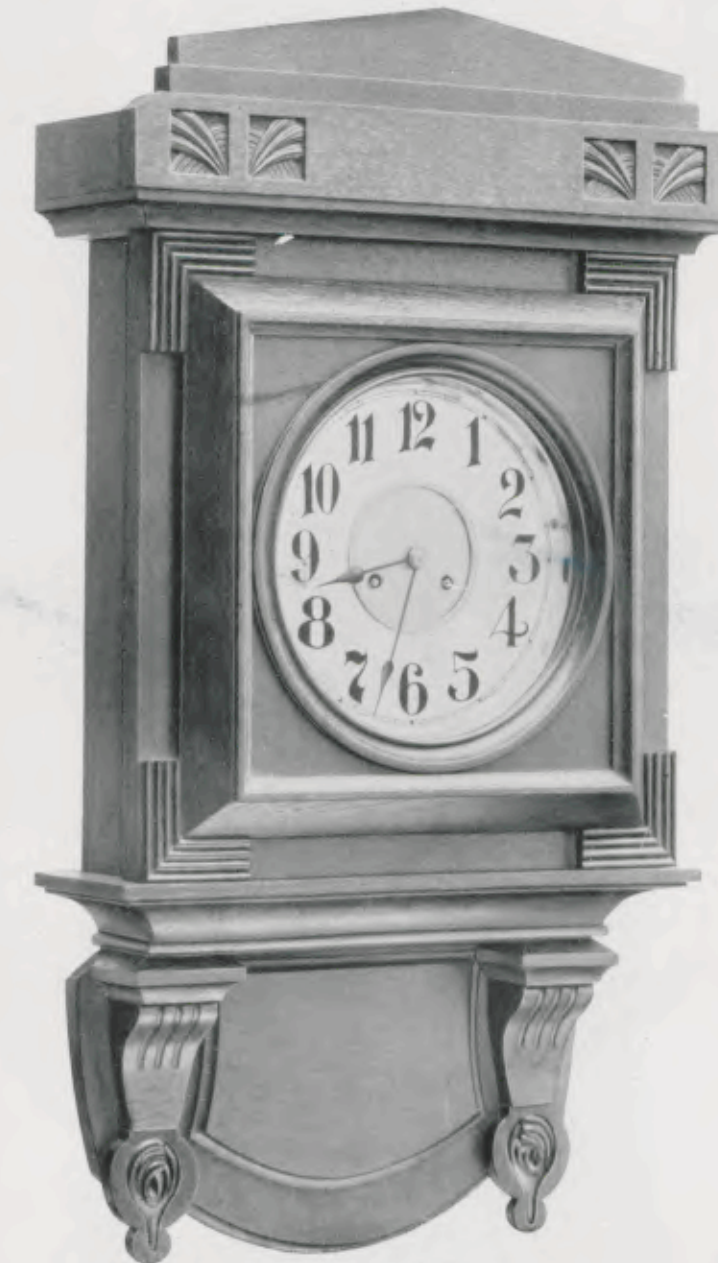
14 Tag Schlagwerk mit No. 5997 15 jours sonnerie avec „Germania“-Gong

Pendel-Uhr.
1/5 nat. Größe.

Echappement à balancier.
1/5 de la grandeur naturelle.

Batum.

Natur Nußbaum oder Eichen. Silber-Metall-Zifferblatt. Bombiertes Glas.
Noyer mat ou Chêne. Cadran en métal argent. Verre bombé.



Länge 84 cm. Longueur 84 cm.

14 Tag Schlagwerk mit „Germania“-Gong	Nußbaum	No. 6006	Noyer	15 jours sonnerie avec „Germania“-Gong
8 " 1/4 " 2 Gongs		" 5974		8 " sonnant les quarts, 2 Gongs
14 " " mit „Germania“-Gong	Eichen	" 6007	Chêne	15 " sonnerie avec „Germania“-Gong
8 " 1/4 " 2 Gongs		" 5975		8 " sonnant les quarts, 2 Gongs.

Pendel-Uhr,

Werk mit vollen, polierten Platinen und polierten Federnhäusern.
1/5 nat. Größe.

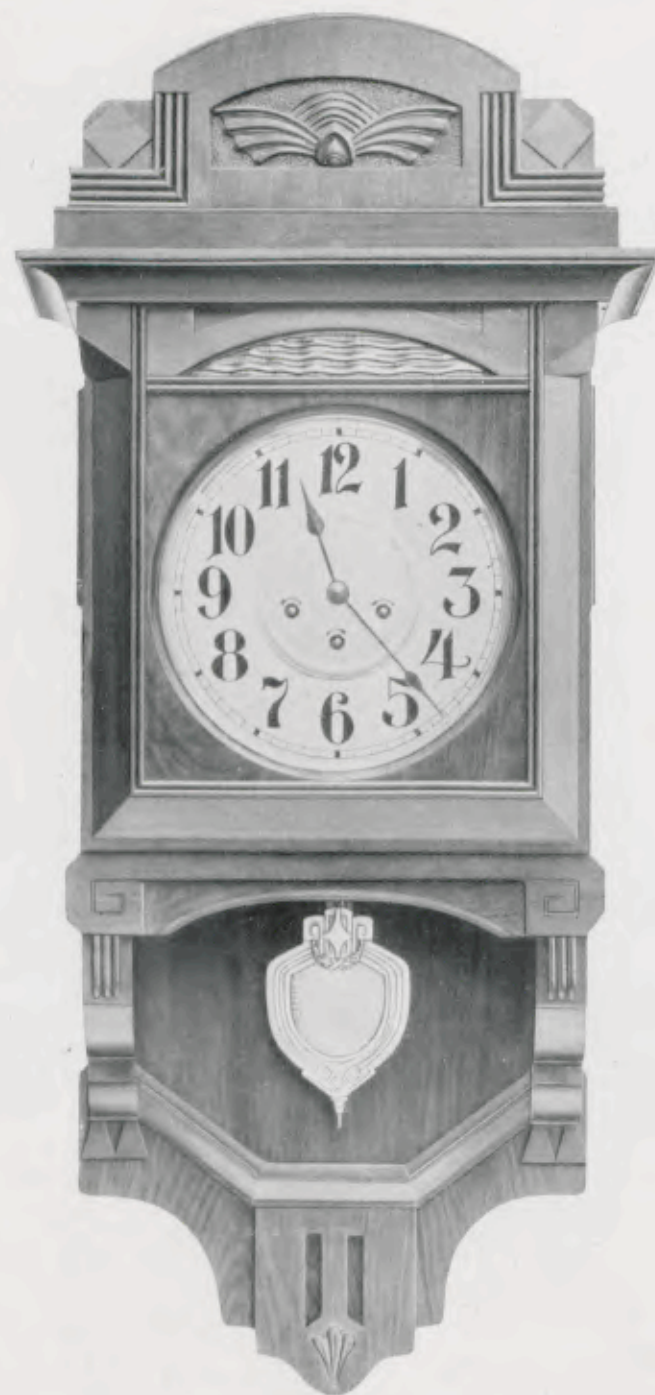
Echappement à balancier,

mouvement avec platines massives, polies et barillets polis.
1/5 de la grandeur naturelle.

Neu Tyrtäos. — Nouveau Tyrtäos.

Natur-Nußbaum oder Eichen. Silber-Metallzifferblatt. Bombiertes Glas.

Noyer mat ou chêne. Cadran en métal argenté. Verre bombé.



Länge 93 cm. Longueur 93 cm.

- | | | |
|----------------------------------------------------------------------------------------|-----------|----------------------------------------------------------------------------------------------|
| 8 Tag Viertel-Schlagwerk, mit stündlichem Glockenspiel (Westminster), 5 Gongs, Nußbaum | No. 5988b | 8 jours sonnant les quarts et jouant chaque heure un carillon (Westminster), 5 Gongs, noyer |
| 8 Tag Viertel-Schlagwerk, mit stündlichem Glockenspiel (Westminster), 5 Gongs, Eichen | 5989b | 8 jours sonnant les quarts et jouant chaque heure un carillon (Westminster), 5 Gongs, chêne. |

Neue Zifferblätter. Nouveaux cadrans.



No. 226

Durchmesser } 226 mm
Diamètre }



No. 227

Durchmesser } 230/230 mm
Diamètre }



No. 225

Höhe } 280 mm
Hauteur }
Breite } 220 mm
Largueur }

Neue Pendel. Nouveaux balanciers.



No. 220



No. 221

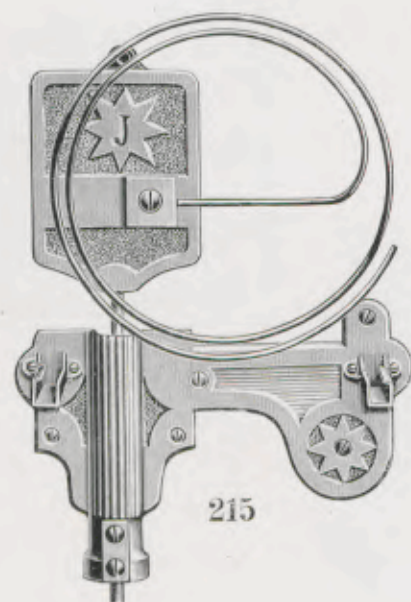


No. 222

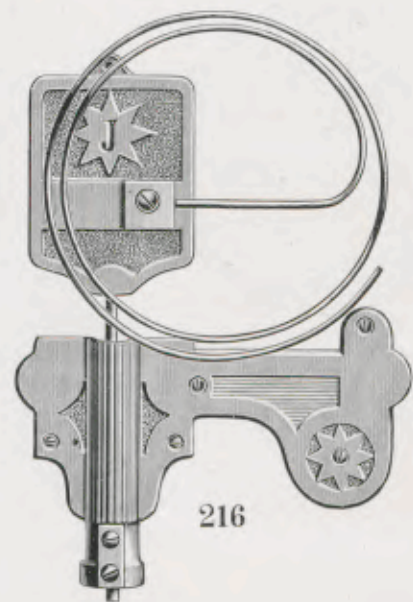


No. 223

Neue Gong-Tonfedern. „Germania“-Gong.
Nouveaux Ressorts-Timbres sur Gong. „Germania“-Gong.

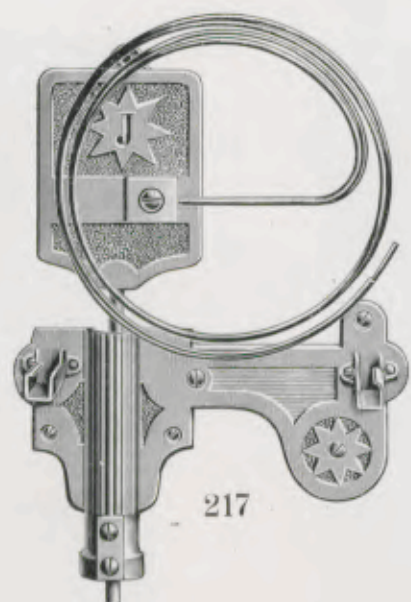


215

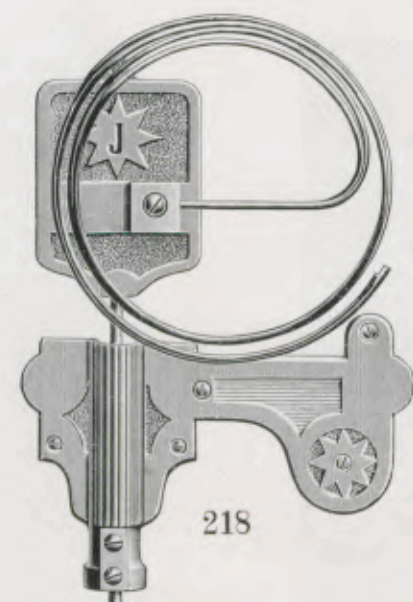


216

Mit einer Tonfeder. — Avec un ressort-timbre.



217



218

Mit zwei Tonfedern. — Avec deux ressorts-timbres.
(Doppel-Gong.) (Double-Gong.)

