

Marine-Uhren.

$\frac{1}{3}$ nat. Größe.

Mignon.

Holzgehäuse, schwarz matt oder nußbaumfarbig mit polierten Partien und goldfarbiger Metall-Garnitur.

Celluloid-Zifferblatt, Facetteglas.

Boîte bois, noir mat ou couleur noyer et parties polies, garniture métal couleur or.

Cadran celluloid, glace à biseau.



Gehäuse-Durchm. 8 cm. Diamètre de la boîte 8 cm.

1 Tag Gehwerk . . . No. 3224 30 heures simple
1 " " Wecker " 3767 30 " réveil

Lisa.

Olivenholz poliert mit Altsilberverzierungen.

Bois d'olivier, ornements couleur vieil argent.

Silberfarbige Metall-Zifferblätter, Facettegläser.

Cadran métal couleur or, glaces à biseau.



Höhe 17 cm. Hauteur 17 cm.

1 Tag Gehwerk . . . No. 5607 30 heures simple
1 " " Wecker " 5608 30 " réveil

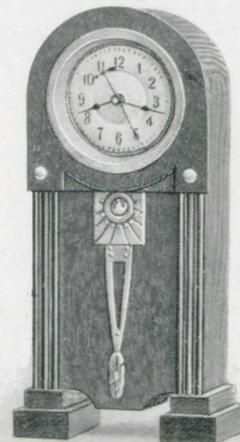
Echappements circulaires.

$\frac{1}{3}$ de la grandeur naturelle.

Edilla.

Grün Eichen mit Altsilber-Garnitur. Silberfarbiges Metall-Zifferblatt, Facetteglas.

Chêne vert, garniture métal, couleur vieil argent. Cadran métal couleur argent, glace à biseau.



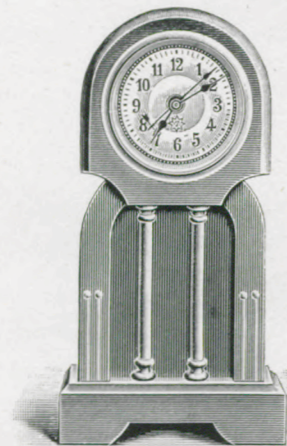
Höhe 18 cm. Hauteur 18 cm.

1 Tag Gehwerk . . . No. 5609 30 heures simple
1 " " Wecker " 5610 30 " réveil

Gemma.

Nußbaum poliert mit goldfarbigen Metallverzierungen.

Noyer poli, ornements métal couleur or.



Höhe 17,5 cm. Hauteur 17,5 cm.

1 Tag Gehwerk . . . No. 5623 30 heures simple
1 " " Wecker " 5624 30 " réveil

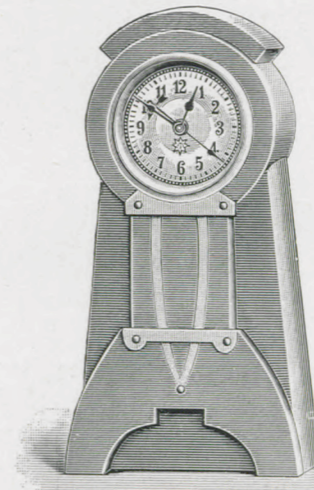
Marine-Uhren.

$\frac{1}{3}$ nat. Größe.

Heloïse.

Echt Mahagoni, poliert, mit goldfarbiger Metall-Garnitur.

Acajou véritable poli, garniture métal, couleur or.



Höhe 18,5 cm. Hauteur 18,5 cm.

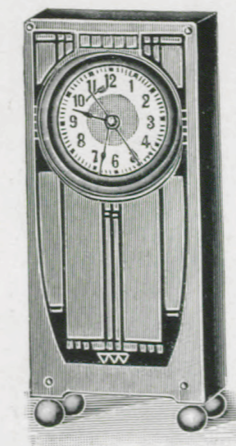
1 Tag Gehwerk . . . No. 5613 30 heures simple
1 " " Wecker " 5614 30 " réveil

Ellen.

Eichen schwarz, Poren mit Aluminium eingerieben. Silberfarbige Metall-Fassade. Silberfarbiges Metall-Zifferblatt, Facetteglas.

Chêne noirci, reflet métallique. Façade métal couleur argent.

Glace à biseau, cadran métal couleur argent.



Höhe 17,5 cm. Hauteur 17,5 cm.

1 Tag Gehwerk . . . No. 5643 30 heures simple
1 " " Wecker " 5644 30 " réveil

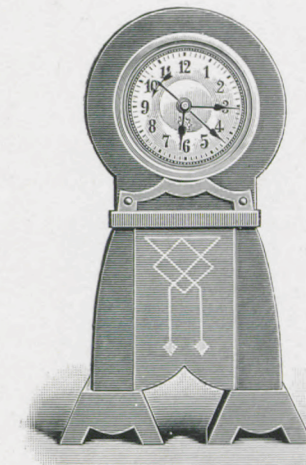
Echappements circulaires.

$\frac{1}{3}$ de la grandeur naturelle.

Gerda.

Echt Mahagoni poliert mit goldfarbiger Metall-Garnitur und Goldgravierung.

Acajou véritable poli, garniture métal, couleur or et gravure or.



Höhe 17,5 cm. Hauteur 17,5 cm.

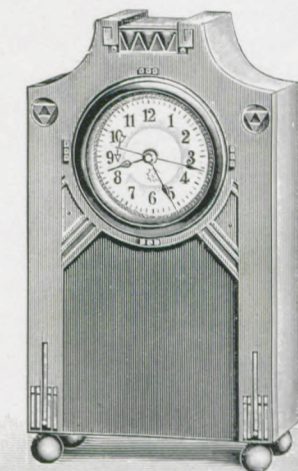
1 Tag Gehwerk . . . No. 5615 30 heures simple
1 " " Wecker " 5616 30 " réveil

Emmy.

Eichen schwarz, Poren mit Aluminium eingerieben. Metall-Fassade, Silber und Kupfer. Silberfarbiges Metall-Zifferblatt, Facetteglas.

Chêne noirci, reflet métallique. Façade métal, argent et cuivre.

Cadran métal couleur argent, glace à biseau.



Höhe 16,5 cm. Hauteur 16,5 cm.

1 Tag Gehwerk . . . No. 5641 30 heures simple
1 " " Wecker " 5642 30 " réveil