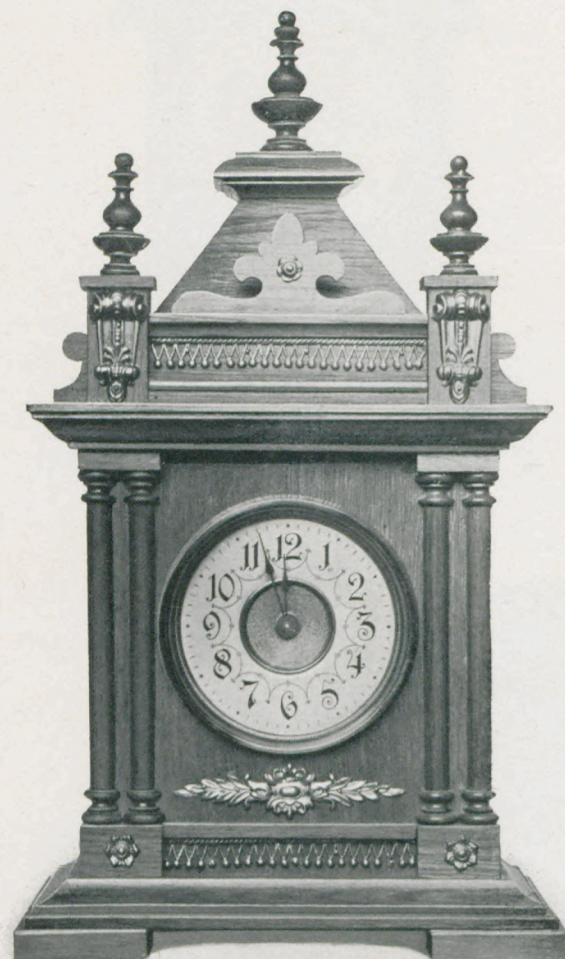


Marineuhren

mit „Junghans“-Werken nach amerikanischem System.

Apollonia

Eichenfarbig, hell oder dunkel mit goldfarbiger Metall-Garnitur. Celluloid-Zifferblatt.

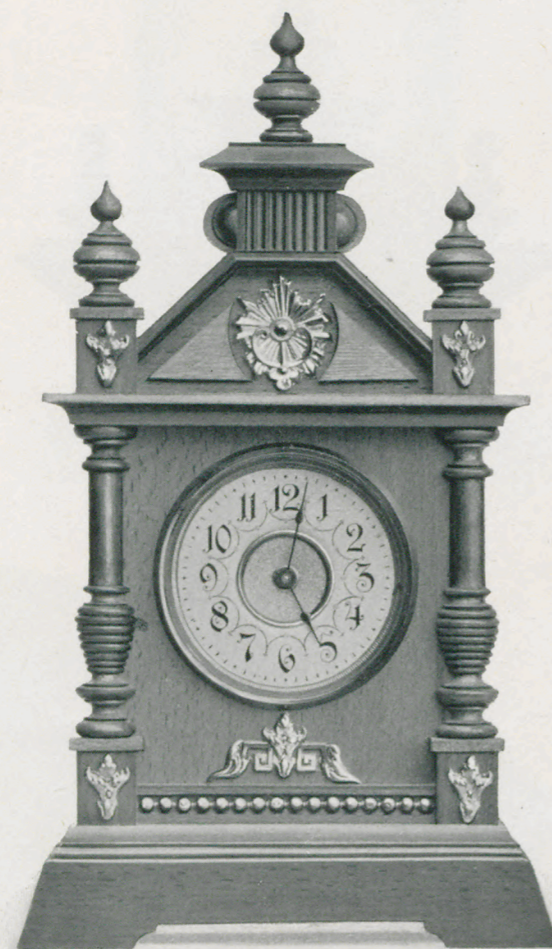


Höhe 39,5 cm

No. 4735

1 Tag Gehwerk Wecker.

Constantia



Höhe 38 cm

No. 4738

1 Tag Gehwerk Wecker.

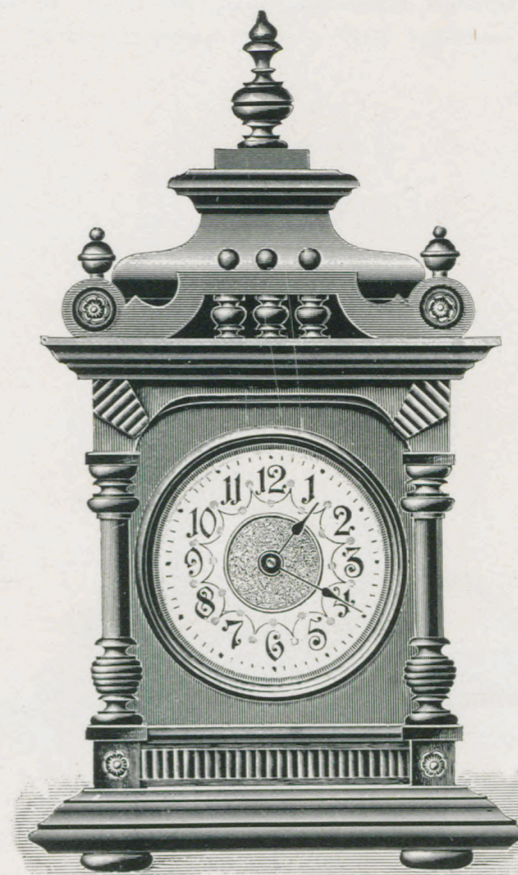
Preise laut Extraliste No. 127.

Marineuhren

mit „Junghans“-Werken nach amerikanischem System.

Dublin

Natur Nussbaum mit Glanzteilen und goldfarbiger Metall-Garnitur. Celluloid-Zifferblatt.



Höhe 34,5 cm

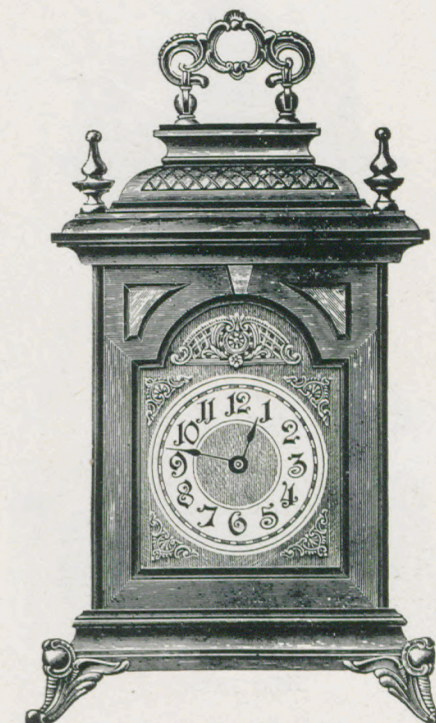
No. 4408

1 Tag Gehwerk Wecker.

Preise laut Extraliste No. 127.

Figlia

Natur Nussbaum mit schwarz polierten Teilen oder Mahagoni poliert und goldfarbiger Kunstguss- etc. Garnitur. Renaissance-Zifferblatt, Metall-Imitation.



Höhe 30 cm

No. 3433 B

1 Tag Gehwerk Wecker. Mahagoni.

No. 3434 B

1 Tag Schlagwerk. Mahagoni.

No. 3434¹/₂ B

1 Tag Schlagwerk mit Wecker. Mahagoni.