

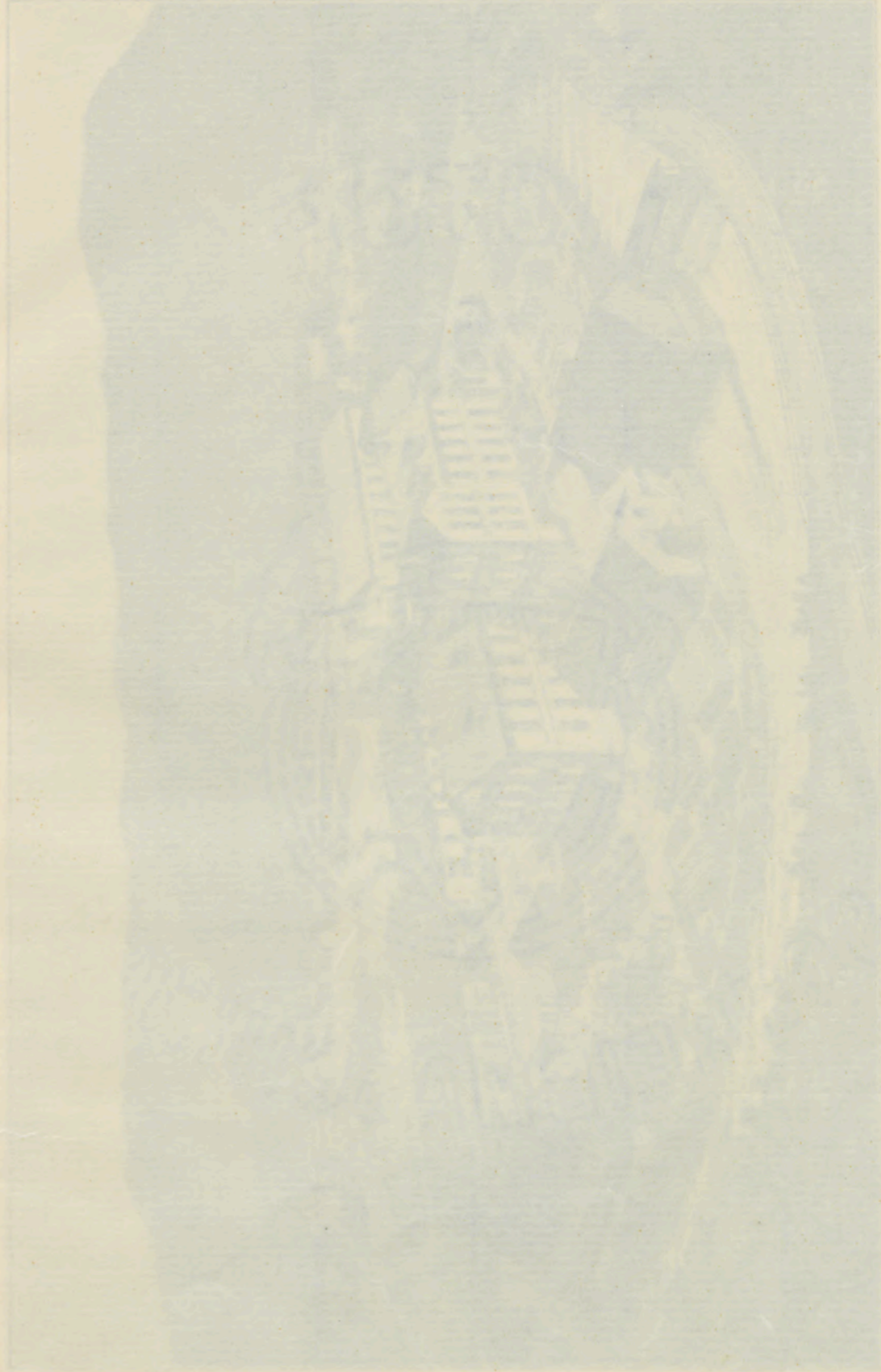
# VEREINIGTE UHRENFABRIKEN VON GEBRÜDER JUNGHANS UND THOMAS HALLER A.G.

Werkstätte, im August 1904

## MOTOR

Hiermit ersuchen wir Sie, wenn Sie einen neuen voll-  
ständigen Motor unserer Schwebelampe und Pendel-  
Lampe vorzuziehen.  
Zunächst machen wir Sie auf unsere erste Schwebelampe  
Gewichtsbauweise aufmerksam, von denen wir besonders die  
einfache zum Vorzug haben. Diese ist in verschiedenen Größen  
herausgegeben. Die einfachste wie ein gewöhnliches Pendel-  
pendel und vollständig einstellbar. Alle Regulierungen sind mit  
einfachen Werkzeugen auszuführen. Die Schwebelampe ist  
auch nach Bedarf mit einem oder mehreren Pendeln versehen  
werden. Eine geschmackvolle Lampe vorzuziehen, und die Schwebelampe  
finden Sie eine Auswahl von verschiedenen Ausführungen wie folgt  
in der beigefügten Liste. Welche dieser Ausführungen Ihnen werden  
am besten zusagen, die Sie bei unserer Fabrikation, die an  
unserer Fabrikation teilnehmen, erfahren Sie, wie im Katalog  
angegeben. Bei Interesse von der Fabrikation, die an unserer Fabrikation  
und unsere Fabrikation zu liefern, die wir Ihnen bei größeren  
Bestellungen in besonderer Weise vorzuziehen, die Sie bei  
von dem Bestellen erhalten. Ihnen auch jeder Ausführung  
den besten Vorteil zu bieten, bitten wir Sie, Ihre  
bevorzugten Ausführungen mit uns zu teilen, und wie dabei  
die in der beigefügten Liste angegeben sind, und Ihnen  
hochachtungsvoll

Vereinigte Uhrenfabriken  
von Gebrüder Junghans und Thomas Haller A.G.



Erste Wiener Pendeluhren-Fabrik Arthur Junghans, Ebensee, O.-Ö.