

Marine-Uhren.

Jubilo.

Nussbaum poliert mit Goldguss-Garnitur;
Celluloid-Zifferblatt; facettiertes oder bombiertes Glas.



Höhe 14,5 cm.

№ 3090. 1 Tag Gehwerk. Kr. 7.15.

Imp.

Natur-Nussbaum mit Glanzteilen und goldfarbiger Metall-Garnitur; facettiertes oder bombiertes Glas. Celluloid-Zifferblatt.



Höhe 16 cm.

№ 2575. 1 Tag Gehwerk. Kr. 6.—.
» 3655. 1 Tag Gehwerk Wecker. » 8.60.

Delicat.



Höhe 14,5 cm.

№ 3198. 1 Tag Gehwerk. Kr. 6.10.
» 3656. 1 Tag Gehwerk Wecker. » 8.70.

Marine-Uhren.

Sennora.

Natur-Nussbaum mit Glanzteilen und cuivre poli-Garnitur;
Celluloid-Zifferblatt, facettiertes oder bombiertes Glas.



Höhe 20,5 cm.

№ 3308. 1 Tag Gehwerk. Kr. 7.50.
» 3658. 1 Tag Gehwerk Wecker. » 10.20.

Jenny.

Holz-Gehäuse, schwarz oder Mahagony.
Goldgarnitur, facettiertes Glas.
Porzellanfüllung mit Delftmalerei. Celluloidblatt.

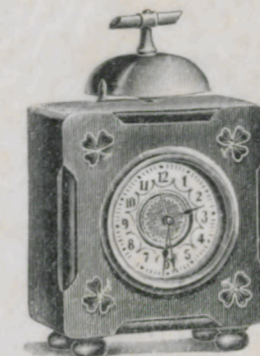


Höhe 16 cm.

№ 3743.	1 Tag Gehwerk	} schwarz	} Kr. 7.30.	
» 3744.	1 » » Wecker.			» 10.—.
» 3745.	1 » » Wecker.			» 7.60.
» 3746.	1 » » Wecker.			» 10.30.

Neu Artifex.

Natur-Nussbaum mit schwarz polierten Partien und
vernickelter Garnitur. Celluloid-Zifferblatt.
Facettglas.



Höhe 14 cm.

№ 3815. 1 Tag Gehwerk Wecker. Kr. 7.90.

Grazia.

Fig. II.

Natur-Nussbaum mit
Figur oder schwarz matt
silberter Figur.
Facettiertes

Glanzteilen, havannafarb.
mit Glanzteilen und ver-
Celluloid-Zifferblatt,
Glas.



Fig. I.

Höhe 25 cm.

Fig. III.

№ 3911. 1 Tag Gehwerk Wecker. Nussbaum. Kr. 12.10.
» 3913. 1 » » Schwarz. » 12.35.
Jeder Uhr wird nach Wahl eine der oben abgebildeten drei
Figuren beigegeben.